

KN PRODUKTE

Überzeugend in Optik und Funktion

3M präsentiert vollkeramisches Klappenbracket.

Anwendern zufolge gehören Zuverlässigkeit und Vielseitigkeit zu den wichtigsten Produkteigenschaften selbstligierender kieferorthopädischer Apparaturen. Mit diesem Wissen im Gepäck entwickelte 3M die neuen 3M Clarity Ultra Selbstligierenden Klappenbrackets. Das Ergebnis ist ein vollkeramisches Bracketsystem, das auf allen Ebenen überzeugt – nicht nur Kieferorthopäden, sondern auch Patienten.

3M Clarity Ultra Selbstligierende Klappenbrackets sind für den Ober- und Unterkiefer jeweils von 5 auf 5 erhältlich und z.B. mit 3M Victory Series Superior Fit Bukkalröhrchen kombinierbar. Sie werden mit 3M APC Flash-Free Adhäsivvorbeschichtung für maximale Effizienz beim Bonding angeboten.



3M Clarity Ultra Selbstligierende Klappenbrackets bieten u. a. dank eines langlebigen Klappenmechanismus, der ungewollte Öffnungs- und Schließbewegungen vermeidet, eine hohe Zuverlässigkeit.

Rundum zuverlässig

Für eine zuverlässige Funktionsweise vom ersten bis zum letzten Bogenwechsel sorgen ein langlebiger Klappenmechanismus sowie ein sicheres Einrasten der Klappe im geöffneten oder geschlossenen Zustand. Zahnbe-

wegungen lassen sich unter anderem dadurch sicher steuern, dass die Klappe über eine große mesiodistale Spannweite für optimale Rotationskontrolle verfügt. Ein zuverlässiges Bonding und Debonding ermöglichen die APC Flash-Free Vorbeschichtung

sowie eine speziell geformte und beschichtete Bracketbasis mit einzigartiger Sollbruchstelle.

Äußerst vielseitig

Die Vielseitigkeit der Clarity Ultra Brackets bezieht sich speziell auf die Ligaturoptionen: Die Brackets funktionieren ohne Ligaturen zuverlässig, lassen sich aber auch jederzeit mit Metall- bzw. Gummiligaturen aktivieren. Dank der einzigartigen ovalen Unterschnitte unter den Bracketflügeln ist das Einligieren sehr einfach und die Verwendung von Doppel- ligaturen möglich. Auf Wunsch lassen sich auch Chains, Lacebacks, Gummiligaturen mit Aufbisschutz und Klasse II-Elastics einsetzen. Damit ist eine hohe Flexibilität während der gesamten Behandlung gewährleistet.

Für eine erfolgreiche Behandlung
Diese Eigenschaften legen die Grundlage für die Erzielung optimaler Ergebnisse. Von diesen werden auch die Patienten begeistert sein, die während der Behandlung von der natürlichen Optik und einem hohen Tragekomfort der vollkeramischen Brackets profitieren. Ausführliche Informationen erhalten Interessenten bei ihrem zuständigen 3M-Vertriebsmitarbeiter sowie unter der Rufnummer 08191 9474-5000. 

KN Adresse

3M Deutschland GmbH
ESPE Platz
82229 Seefeld
Tel.: 08191 9474-5000
Fax: 0800 3293773
info3mespe@mmm.com
www.3M.de/OralCare



Optimiertes Mundpflegegel

Lob für Handhabung und Geschmack von Cervitec Gel.



In einer Umfrage haben Zahnmediziner und Praxisteams das Mundpflegegel Cervitec Gel bewertet. 193 ausgewertete Fragebögen zeigen: Cervitec Gel mit optimierter Pflegeformel überzeugt die Anwender. 80 Prozent der beteiligten Fachpersonen entschieden über wichtige Eigenschaften des optimierten Mundpflegegels: An erster Stelle steht der milde Geschmack des Gels, der für hohe Anwendungsbereitschaft sorgt.

Milder Geschmack und einfache Handhabung

99 Prozent der Anwender begrüßen, dass im optimierten Cervitec Gel zusätzliche Inhaltsstoffe neben Chlorhexidin enthalten sind. Im Vergleich mit anderen in der Praxis verwendeten chlorhexidinhaltigen Gelen überzeugen die Konsistenz des Gels und die Handhabung der Tube mit spitzer Dosiertülle jeweils 90 Prozent der Anwender.

Optimierte Pflegeformel

Die optimierte Pflegeformel von Cervitec Gel enthält Chlorhexidin, Fluorid, Xylit und das Provitamin D-Panthenol. Das Mundpflegegel unterstützt die Therapie bei Gingivitis, Mukositis, Prothesenstomatitis, Parodontitis und Periimplantitis sowie bei erhöhten Keimzahlen. Cervitec Gel ist in einer Einzeltube à 20g oder einer Einzeltube à 50g im Dentalfachhandel sowie in der Apotheke erhältlich. 

Cervitec ist ein eingetragenes Warenzeichen der Ivoclar Vivadent AG.

Quelle: Umfrage
Ivoclar Vivadent, 2018

KN Adresse


Ivoclar Vivadent GmbH
Postfach 11 52
73471 Ellwangen (Jagst)
Tel.: 07961 889-0
info@ivoclarvivadent.de
www.ivoclarvivadent.de

Schwingender Fitness-Sitz

Der Hocker Foxtex von HAIDER BIOSWING.

Sitzen – an der Anmeldung, im Labor oder beim Patienten – nimmt seit jeher einen großen Teil des Praxisalltags ein. Und dort zeigt sich, wie fundamental die intelligente BIOSWING-Technologie im Hocker Foxtex wirkt. Denn jeder noch so kleine Bewegungsimpuls kommt Viel- (und Wenig-)Sitzern zugute. Es entsteht ein völlig neuartiges, grenzenlos leichtes Sitzgefühl. Zudem sitzt man automatisch körpergerecht ausbalanciert. Verantwortlich dafür sind feinste Impulse, wie die Atmung oder der Herzrhythmus, die das BIOSWING-3D-Sitzsystem im Foxtex reflektiert und damit Leistungsfähigkeit und Konzentration fördert. Der Hersteller, die HAIDER BIOSWING GmbH, ist ein europaweit führender Anbieter von nachhaltig wirksamen Sitz-, Trainings- und Therapiesystemen. Das zeigt bei den Produkten Wirkung. „Alle BIOSWING-Sitzsysteme zum Beispiel sind seit Kurzem mit dem begehrten Gütesiegel der Aktion Gesunder Rücken (AGR) ausgezeichnet“, weiß Geschäftsführer Eduard Haider. Das gilt auch für den Universalhocker Foxtex aus dem BIOSWING-Programm. Ob Anmeldung, Labor oder Behandlungsraum – durch schwingendes Sitzen kommt körpergerechte Bewegung in alle Bereiche. Der spezielle Allzweckhocker steht dafür mit über dreißig attraktiven Polsterfarben in pfiffigem Design zur Wahl – da dürfte für jede Einrichtung und jeden Geschmack das Richtige dabei sein. Der optional



erhältliche Bezug aus robustem Kunstleder verspricht überdies einen pflegeleichten und hygienischen Einsatz, wo der Praxisalltag es verlangt. Das Leichtgewicht steht für flottes Design und bietet permanente Bewegung und verbesserte Fitness. Preis ab 414 Euro. 

KN Adresse

HAIDER BIOSWING GmbH
Dechantseeser Straße 4
95704 Pullenreuth
Tel.: 09234 9922-0
Fax: 09234 9922-166
info@bioswing.de
www.bioswing.de



DGKFO Bremen
Besuchen Sie uns auf unserem Stand C15!

In-Ovation® X

Das neue selbstligierende Bracket

Von Ihnen erdacht.
Von uns entwickelt.

- Geschlossener Clipkanal reduziert Zahnsteinablagerungen
- Einfaches Öffnen ohne spezielles Instrument
- Insgesamt niedrigeres Profil
- Reduzierte Krümmung verbessert die Clipstabilität und sichert die Bogenführung



www.dentsplysirona.com/inovationx

Über 35 Jahre Erfahrung

ULTRADENT KFO-Behandlungseinheiten.

Take (it) easy.
easy KFO 2



ULTRADENT bietet mit dem Konzept easy KFO ein komplettes Programm für die Kieferorthopädie. Seit über 35 Jahren entwickelt und produziert ULTRADENT Einheiten in Deutschland. Mit den aktuellen Modellen stellt ULTRADENT die Kompetenz im Bereich Kieferorthopädie eindrucksvoll unter Beweis.

Die easy KFO-Behandlungseinheiten gibt es in drei Versionen, sodass sie jedem Behandlungskonzept gerecht werden. **easy KFO 1** mit dem Instrumententräger auf der linken Seite, schafft viel Bewegungsfreiheit auf der Einstiegs- und Behandlungsseite. **easy KFO 2** mit klassischer Anordnung der Instrumente auf der rechten Seite, ist mit einem klappbaren Instrumententräger ausgestattet. **easy KFO 3** ist eine günstige Behandlungseinheit, bietet aber hohe Flexibilität und Zuverlässigkeit. Das Zahnarztgerät wurde so angebracht, dass es sich sowohl

links als auch rechts am Stuhl positionieren lässt. Polster stehen in 29 Farben zur Auswahl. Die ULTRADENT easy-Klasse stellt mit ihrem praxistypischen Arbeitsplatzkonzept auch aus wirtschaftlicher Sicht eine ideale Investition dar. **KN**



KN Adresse

ULTRADENT Dental-Medizinische Geräte GmbH & Co. KG
Eugen-Sänger-Ring 10
85649 Brunnthal
Tel.: 089 420992-70
Fax: 089 420992-50
info@ultradent.de
www.ultradent.de

Zum Greifen nahe Darstellung und Fallanalyse

FORESTADENT stellt zur DGKFO-Jahrestagung eine neue Dimension des digitalen Workflows vor.

Wer im Rahmen der vom 10. bis 13. Oktober in Bremen stattfindenden Jahrestagung der Deutschen Gesellschaft für Kieferorthopädie eine zukunftsweisende Neuheit kennenlernen möchte, sollte am Messestand von FORESTADENT vorbeischaun (Halle 4, C05). Mit DENTAreality 4.0 wird der Pforzheimer Traditionsanbieter in Kooperation mit der TEAMZIEREIS GmbH eine Innovation präsentieren, die Kieferorthopäden eine völlig neue Dimension bei der Fallbesprechung mit den Patienten sowie der Behandlungsplanung eröffnet. Die von Dr. Florian Boldt entwickelte und durch die Firma Bitmanagement Software GmbH umgesetzte Anwendung ermöglicht die Umwandlung digitalisierter Scandaten, sodass diese mittels Virtual-Reality-Brillentechnik oder einfacher 3D-Brille dreidimensional betrachtet werden können.

Dreidimensionale Bildschirmdarstellung von Scandaten
Bislang wurden die durch Intraoral-Scan, Gesichtsscans oder durch

handlungsstuhl dreidimensional visualisiert und mit dem Patienten optimal besprochen werden kann. Dabei kann die Okklusion mittels individuell regulierbarem Transparenzmodus aus allen Perspektiven betrachtet und ausgewertet werden. Eine farbige Markierung und Skalierung der Kontaktpunkte unterstützt zudem die präzise Analyse der Istsituation.

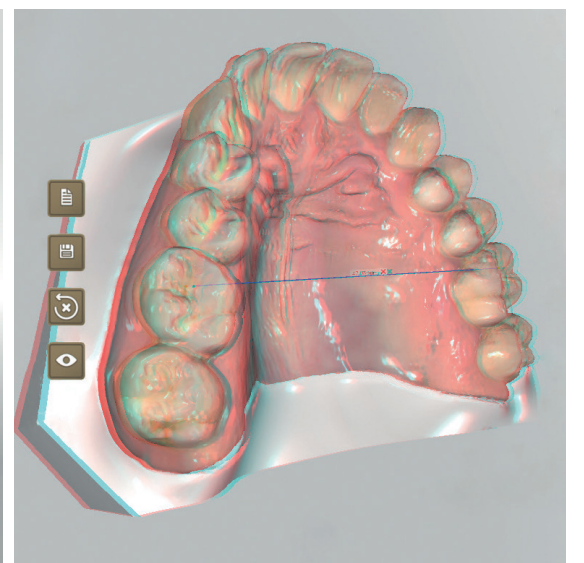
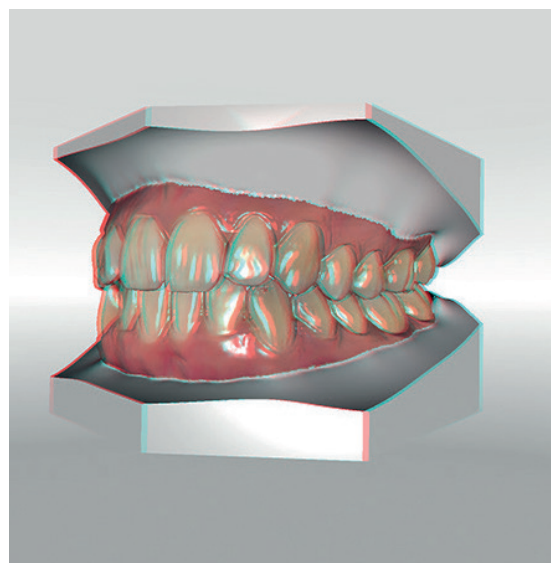
Hochpräzise Messung und Analyse der Gebissituation

Das Erstellen von Schnittebenen und deren Darstellung in Echtzeit sowie der Einsatz eines integrierten Vermessungstools gewährleisten darüber hinaus ein direktes Messen und Auswerten diverser Kieferkenngrößen und Zahnabweichungen. Eine Erweiterung der diagnostischen Möglichkeiten wird durch die Option der Verschmelzung von Gesichts- und Dental-Scans gewährleistet. Dadurch können die vorliegenden Gesichtsproportionen besser beurteilt werden.

Aktuell wird eine Erweiterung der Funktion entwickelt, die es

und beliebig angeordnet werden. Neue Bisspositionen können mit haptischem Feedback simuliert werden.

3Shape-Produktlösungen für den komplett digitalen Workflow
Optimal ergänzt wird die neue DENTAreality 4.0 Software durch die innovativen Produktlösungen des dänischen Anbieters 3Shape für die Anwendung in der Kieferorthopädie, welche ab sofort deutschlandweit über FORESTADENT vertrieben werden. Über TEAMZIEREIS wird hierbei der technische Support realisiert. Besucher des FORESTADENT-Messestands in Bremen können somit nicht nur die neuen dreidimensionalen Darstellungs- und Analysemöglichkeiten mit DENTAreality 4.0 kennenlernen. Darüber hinaus können sie sich von den Vorteilen eines komplett digitalen Workflows inklusive des Einsatzes des TRIOS® 3 Ortho Wireless Intraoral-Scanners, TRIOS® MOVE und des Ortho Analyzer™ Softwarepakets zur Behandlungsplanung überzeugen. **KN**



Mithilfe der neuen DENTAreality 4.0 Software können 3D-Scandaten jetzt auch am Bildschirm dreidimensional dargestellt und Gebissituationen somit noch präziser analysiert werden.

Scannen von Gipsmodellen generierten Daten zwar dreidimensional erfasst, jedoch am Bildschirm nur zweidimensional wiedergegeben. DENTAreality 4.0 ergänzt die fehlende dritte Dimension, wodurch die vorliegende Gebissituation direkt am Be-

ermöglicht, die räumliche Orientierung der Okklusionsebene zur Bipillarlinie einzubeziehen. Die DENTAreality 4.0 bietet auch die Möglichkeit, weitere Funktionen mit einer VR-Brille zu nutzen. Die Modelle können hier in die Hand genommen

KN Adresse

FORESTADENT Bernhard Förster GmbH
Westliche Karl-Friedrich-Straße 151
75172 Pforzheim
Tel.: 07231 459-0
Fax: 07231 459-102
info@forestadent.com
www.forestadent.de

ANZEIGE



Notouch woodline – die edle Art der Händehygiene

neu

Chrom / Naturholz, Desinfektionsspender.
Als Tisch-, Wand- oder Standmodell einsetzbar.

RIETH.

Dentalprodukte Fon 07181-25 76 00 info@a-rieth.de www.a-rieth.de

gleich im Shop bestellen!

Design Hygiene-Station



Woodline als Standmodell (Detail)

Neue DeFranco Parallel-Guides ergänzen BENEfit®-System

Bohr- und Schraubführungen gewährleisten exakten Abstand sowie Parallelität bei Insertion der Minischrauben.

Das beliebte BENEfit®-System der Firma PSM, welches in Deutschland, Österreich und der Schweiz exklusiv über die dentalline GmbH vertrieben wird, wurde um eine innovative Neuerung ergänzt. So sind für die skelettale Verankerungslösung, mit deren Hilfe sich eine Vielzahl kieferorthopädischer Apparaturen realisieren lässt, ab sofort DeFranco Parallel-Guides erhältlich. Bei diesen handelt es sich um Bohr- sowie Schraubführungen, die ein garantiert paralleles Einbringen der BENEfit®-Schrauben gewährleisten.

Egal, welche Apparaturvariante zur Anwendung kommt, die median oder paramedian im Gaumen zu inserierenden Schrauben der sie verbindenden BENEplate müssen einen exakt einzuhaltenen Abstand zueinander aufweisen. Mithilfe der aus Edelstahl gefertigten DeFranco Parallel-Guides kann diese genau definierte Distanz sowie die Parallelität der Miniimplantate direkt am Patienten realisiert werden – schnell, sicher und ohne Abformung. Das spart nicht nur Zeit, sondern reduziert auch den laborseitigen Aufwand. Zudem muss die BENEplate nicht mehr gebogen bzw. angepasst werden. Alternativ kann natürlich auch weiterhin eine digitale Insertions-



Abb. 1 und 2: DeFranco Bohrführungen (links die 6 und 8 mm-Variante, rechts die Universal-Parallel-Bohrhilfe).
Abb. 3 und 4: DeFranco Schraubführungen (links die 6 und 8 mm-Variante, rechts die Universal-Parallel-Bohrhilfe).

Guides entweder direkt inseriert (Schraubführung) oder nach entsprechender Vorbohrung (mittels Bohrführung) eingebracht werden. Hierfür wird der Einsatz des EASY DRIVER Bohrers empfohlen. Dieser ist mit einem Durchmesser von 2,75 mm etwas breiter als der Standardbohrer (2,35 mm), wodurch eine perfekte Abstimmung gewährleistet werden kann.

implantaten mit aufschraubbaren Abutments bestehend, ermöglicht es eine breite Palette klinischer Einsatzmöglichkeiten (z.B. Distalisierung, Mesialisierung oder Aufrichtung von Molaren, Gaumennahterweiterung, Einordnung verlagelter Zähne usw.). Wer die neuen DeFranco Parallel-Guides kennenlernen möchte, erhält hierzu bei der Bremer

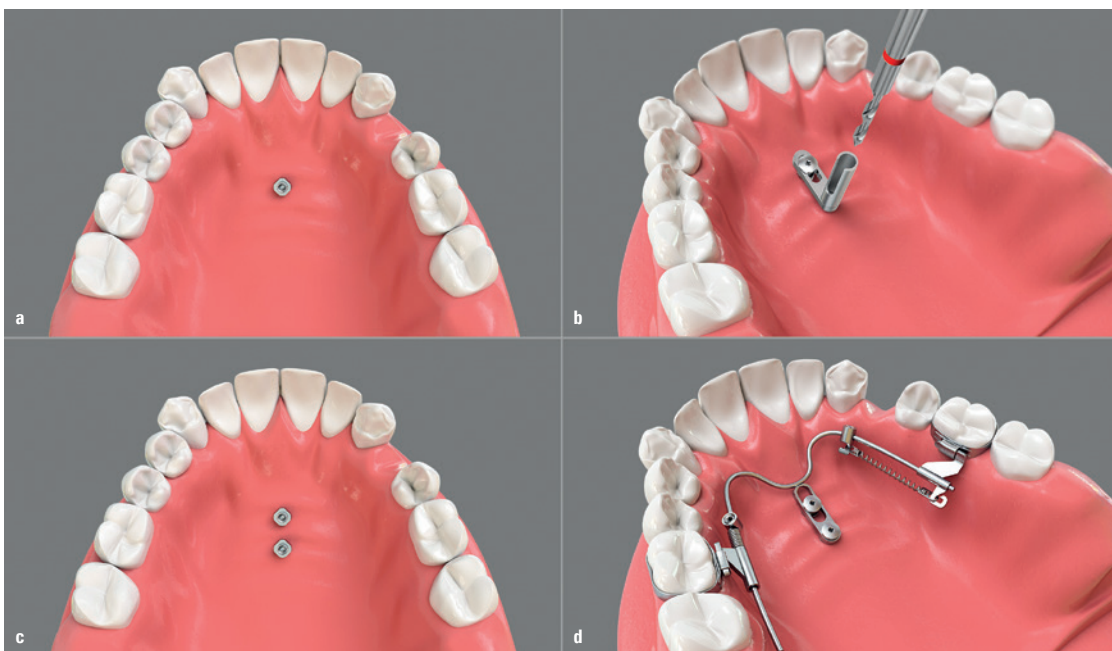


Abb. 5a–d: Egal, ob median oder paramedian inseriert wird, mithilfe der neuen DeFranco Parallel-Guides kann der Abstand und die Parallelität der BENEfit®-Schrauben direkt am Patienten realisiert werden. Die Abbildungen zeigen die mittels Bohrführung erfolgte Vorbohrung für die mediane Schraubeninsertion zur Umsetzung einer BENEslider-Apparatur.

planung erfolgen (EASY DRIVER-Schablone) oder eine herkömmliche Abformung zur Anwendung kommen.

Aktuell stehen je drei verschiedene Bohr- sowie Schraubführungen zur Verfügung: 6 und 8mm, 7 und 10mm sowie je eine Universal-Parallel-Bohr- bzw. Schraubhilfe, die in Millimeter-Schritten von 5–9mm einsetzbar ist. Die Schrauben können mithilfe der neuen DeFranco Parallel-

Die Bohrung wird somit zentriert und damit genau in Position eingebracht.

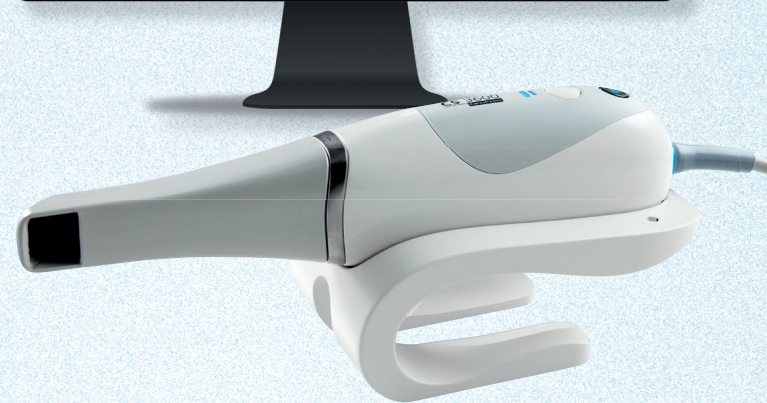
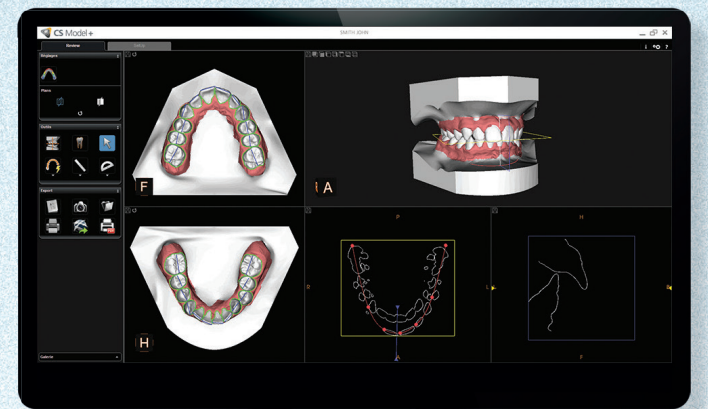
Um im Rahmen kieferorthopädischer Therapien bestimmte Behandlungsaufgaben erfolgreich lösen zu können, bedarf es nicht selten einer stabilen wie belastbaren skelettalen Verankerung. Das BENEfit®-System stellt hierbei seit über zehn Jahren eine zuverlässige Lösung für Patienten und Behandler dar. Aus Mini-

DGKFO-Tagung am Stand von dentalline Gelegenheit (Halle 4, Stand C02). **KN**

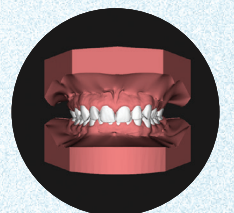
KN Adresse

dentalline GmbH & Co. KG
Goethestraße 47
75217 Birkenfeld
Tel.: 07231 9781-0
Fax: 07231 9781-15
info@dentalline.de
www.dentalline.de

5 Gründe für das Traumpaar CS 3600 & CS MODEL+



1 Ein automatisches, digitales Setup



2 Unterstützende Tools wie Simulationen und Analysen



3 Schnell und einfach scannen



4 Offene .STL und .PLY Daten



5 Keine Lizenz-Kosten

GIVE ME 5
auf der
DGKFO 2018

- Min. 5% Rabatt
- 5 Jahre Garantie

Sie haben Fragen? Kontaktieren Sie uns:
deutschland@csdental.com
Tel: 0711-2090 8111

Jetzt Demo anfragen:
http://go.carestreamdental.com/CS_3600

Mit wenigen Klicks online kommunizieren

Image Instruments stellt zur DGKFO-Jahrestagung in Bremen neue Tools für OnyxCeph^{3™} vor.

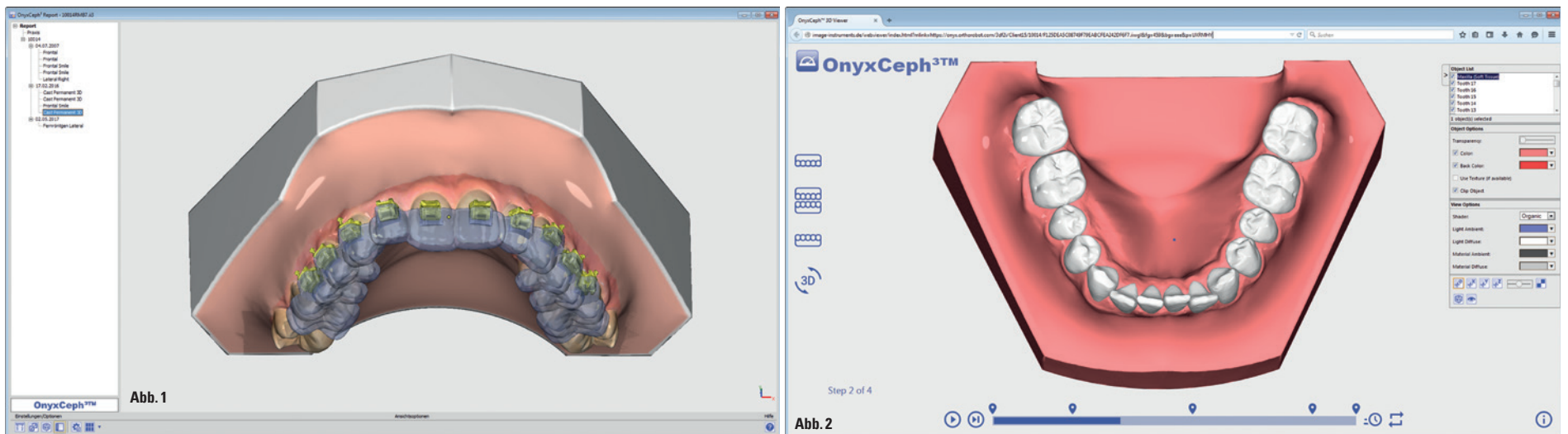


Abb. 1: OnyxReport – Lizenzfreier Viewer zur Visualisierung von 2D- und 3D-Befundbildern, Auswertungen, Planungen und anderen fallbezogenen Informationen. – **Abb. 2:** Onyx Webviewer-Browser-App zur Visualisierung und Manipulation von Befundbildern und Planungsverläufen; auch auf Mobilgeräten nutzbar.

Die KFO-Bildverarbeitungssoftware OnyxCeph^{3™} stellt eine Vielzahl von Funktionen bereit, um fallrelevante 2D- und 3D-Bilddaten patientenbezogen zu archivieren und im Verlauf einer kieferorthopädischen oder auch kieferchirurgischen Behandlung für diagnostische, Planungs- und Beratungszwecke einsetzen zu können. Neben Imaging-Modulen, die in der jeweiligen Programmversion standardmäßig oder optional verfügbar sind, bietet die Client-/Server-Anwendung auch mehrere interessante Werkzeuge, mit deren Hilfe der Nutzer mit Partnern wie Überweisern, Weiterbehandlern, Gutachtern oder auch Patienten bei

Bedarf online kommunizieren kann.

Alle betreffenden Tools wurden in den zurückliegenden Monaten vor dem Hintergrund des Inkrafttretens der EU-DSGVO nochmals im Hinblick auf Datensicherheits- und Datenschutzaspekte geprüft und überarbeitet, um dem Anwender die zuverlässige Einhaltung aller relevanten Auflagen und Verpflichtungen zu ermöglichen.

Das **OnyxContainer-System** erlaubt einen synchronisierten Austausch ausgewählter Patienten- und Bilddaten zwischen unterschiedlichen Datenbanken mit nur wenigen Mausklicks. Der Vorteil dieser über einen

FTP-Server der Praxis online nutzbaren Option liegt in seiner einfachen und sicheren Umsetzung innerhalb des Programms und im synchronisierten Abgleich von Containerinhalt und vorhandenem Datenbestand.

Die Funktion wird u. a. für die fallbezogene Synchronisation von Praxisserver und mobilem Notebook verwendet oder um Workflows arbeitsteilig zwischen Praxis und Dentallabor umzusetzen.

Mit **OnyxReport** kann eine Funktion genutzt werden, um ähnlich wie mit einem Container ausgewählte Behandlungsdaten, wie 2D- und 3D-

Befunde, Auswertungen, Planungen und andere Dokumente, online auch an Empfänger zu versenden, die selbst kein OnyxCeph^{3™} benutzen. Als Ersatz wird im Report eine Viewer-Anwendung eingebunden, mit der sich die Inhalte auf Empfängerseite weitgehend identisch visualisieren lassen (Abb. 1). Häufig werden Reports für die Kommunikation mit Gutachtern sowie überweisenden oder weiterbehandelnden Einrichtungen verwendet.

Schließlich stellt der **Webviewer-Export** eine Option bereit, 3D-Datensätze (auch einschließlich einer Animation dentaler oder chirurgischer Umstellungsbe-

wegungen) auf einen eigenen Webserver hochzuladen und über den dabei generierten Link in beliebigen Webbrowsers darstellen und manipulieren zu können. Die Option kann somit auch auf mobilen Endgeräten mit IOS, Android oder anderen Betriebssystemen genutzt werden (Abb. 2). **KN**

KN Adresse

Image Instruments GmbH
Niederwaldstraße 3
09123 Chemnitz
Tel.: 0371 9093140
Fax: 0371 9093149
info@image-instruments.de
www.image-instruments.de

Aligner schnell und effektiv reinigen

Exklusiv bei ODS ist ab sofort Steraligner[™] erhältlich – das neue, sauerstoffbasierte Reinigungssystem für Korrekturschienen.



Das jüngst beim AAO-Kongress vorgestellte, innovative Aligner-Reinigungssystem Steraligner[™] kann deutschlandweit jetzt exklusiv über die ODS GmbH bezogen werden. Die vom kanadischen Kieferorthopäden Dr. Sam Daher entwickelte und auf Sauerstoff basierende Lösung neutralisiert durch Plaqueanlagerungen an der Aligneroberfläche entstandene Verfärbungen sowie Gerüche. Dabei entfernt sie Bakterien, Hefe- oder Schimmelpilze, wie sie typischerweise im Mund eines Menschen vorzufinden sind, nahezu vollständig. Und das innerhalb nur weniger Minuten!

Die Anwendung des aus einer Flasche Reinigungslösung (96ml oder 473ml) sowie einer Dose



Das neue, sauerstoffbasierte Steraligner[™]-System reinigt neben Alignern auch Retainer, Sportmundschutze oder Schlafapnoeschienen.



Effektiv und schnell: Aligner vor (links) und nach Reinigung mit Steraligner[™] (rechts).

bestehenden Sets ist problemlos in die Tagesroutine von Alignerpatienten integrierbar. Die Aligner werden hierfür einfach in die Dose gelegt, in welche die Steraligner[™]-Lösung bis zur entsprechenden Markierung eingegossen wird. Anschließend wird noch mit Wasser aufgefüllt und fertig. Bereits nach drei Minuten Einwirkzeit (!) sind die Korrekturschienen von nahezu allen Bakterien befreit und darüber hinaus mit einer erfrischenden Geschmacksnote versehen. Kurz mittels Zahnbürste unter fließendem Wasser

abgebürstet und sorgfältig abgespült, können sie direkt wieder im Mund eingesetzt werden.

Das neue Steraligner[™]-System ist nicht nur im Rahmen von Alignertherapien schnell und einfach anwendbar. Seine einzigartige Formel kann darüber hinaus zur Reinigung oraler Apparaturen, wie beispielsweise Retainer, Sportmundschutze, Nachtschienen oder Schlafapnoemundstücke, effektiv eingesetzt werden. Für rundum gesunde Zähne sowie ein gesundes Zahnfleisch.

Wer Steraligner[™] kennenlernen möchte, hat hierzu sowohl bei der DGKFO-Jahrestagung (10. bis 13. Oktober in Bremen, Stand C07) als auch beim DGAO-Kongress für Aligner Orthodontie (23. und 24. November in Köln, Stand 15) Gelegenheit. Die ODS GmbH wird bei beiden Fachevents mit einem Messtand vertreten sein und interessierten Besuchern die Vorteile dieses innovativen Reinigungssystems präsentieren. **KN**



KN Adresse

ODS GmbH
Dorfstraße 5
24629 Kisdorf
Tel.: 04193 965840
Fax: 04193 965841
info@orthodont.de
www.orthodont.de

Rückenschmerzen ade

Sattelstuhl Salli verringert Rückenprobleme signifikant.


Ein großes Problem in der (Fach-) Zahnarztpraxis: Der Rücken des Arztes wird durch die Arbeitspositionen extrem belastet. Somit sind Nacken-, Rücken- und Wirbelsäulenprobleme leider die Regel, nicht die Ausnahme. Mit dem Sattelstuhl Salli wird Behandlern wirklich geholfen.

Das belegt eine aktuelle wissenschaftliche Studie* der Universität UNICAMP São Paulo/Brasilien. Dabei wurden Sattel- und konventionelle Stühle erstmals wissenschaftlich-systematisch verglichen. Im Fokus standen die Aspekte Zervikal- und Rückenschmerzen, Schwerpunkt der Koronalebene und subjektive Sitzzufriedenheit.

Geteilte Sitzfläche für beste Ergonomie

„Das Sitzkonzept des Sattelstuhls Salli mit seiner geteilten Sitzfläche ist der beste Weg, ergonomisch zu arbeiten“, erklärt Stefan Ernst von REHAPE, der den finnischen Sattelstuhl Salli in Deutschland vertreibt. „Das natürlich aufrechte Gefühl sowie entspannte Arbeiten wünscht man sich schon nach kurzer Zeit nicht mehr aus dem Arbeitsalltag weg.“

Mit Salli Gesundheitsschäden vorbeugen

Giovana Gouvêa, Leiterin der aktuellen universitären Studie, weist nachdrücklich darauf hin, dass Zahnmediziner oft unangemessene und fehlerhafte Sitzpositionen einnehmen, die ihrer Gesundheit dauerhaft schaden können. Die richtige Wahl der Sitzgelegenheit könne deshalb sowohl Wirbelsäulenerkrankungen als auch Nacken- und Rückenschmerzen effektiv verhindern. 

*Originalstudie „Die zahnärztliche Praxis: Analyse der Sitzposition“ kostenlos einsehbar unter <http://repositorio.unicamp.br/jspui/handle/REPOSIP/330894>

Objektiv und subjektiv höchster Sitzkomfort

Im wissenschaftlichen Vergleich von klassischen Behandlerstühlen mit dem Sattelstuhl Salli zeigte sich nach zehn Monaten Praxistest: Salli bewirkt unter anderem eine signifikante Reduktion von Muskel- und Skelettproblemen wie Nackenschmerzen sowie eine Verbesserung der Projektion des Schwerpunkts der lateralen Ebene. Zusätzlich wurde der Salli-Stuhl in allen Aspekten der Sitzzufriedenheit besser bewertet als herkömmliche Stühle.




Pic-Brush®

Sauber bis in die letzte Ecke. Sparen mit dem Vorteilspack!

In den meisten Fällen reicht tägliches Zähneputzen für die optimale Zahnreinigung leider nicht aus. Denn Speisereste, Bakterien und Zahnbeläge siedeln sich besonders schnell und geschützt in den Zahnzwischenräumen sowie an Brackets, Spangen und Brücken an. Im Vergleich zu Zahnstochern oder anderen Hilfsmitteln sind Interdentärbürsten nicht nur besonders schonend, sie reinigen auch wesentlich gründlicher.

Die bewährte miradent Pic-Brush® ist neben der klassischen Interdentalraumreinigung auch ideal zur Säuberung von Brackets, Zahnspangen und Brücken geeignet. Sie entfernt intensiv Zahnbelag und bietet hochwertige Bürsten mit beschichtetem Draht für den schonenden Gebrauch. Das Halterende kann zudem als Depot für Ersatzbürsten genutzt werden und bietet eine zusätzliche Aufsteckfunktion.

Die miradent Pic-Brush® ist in sieben farbcodierten Größen erhältlich. Der 120°-Winkel des konischen Einführstutzens garantiert eine optimale und sichere Anwendung. Zusätzlich ermöglicht der Back-Pic mit der alternativen Aufsteckmöglichkeit eine bessere Reinigung der Frontzähne. Besonders beliebt sind die 25er-Verpackungseinheiten der Ersatzbürsten für die Praxis. Diese sind 30 Prozent günstiger als die 6er-Einheit Ersatzbürsten. 



KN **Adresse**

Hager & Werken GmbH & Co. KG
Ackerstraße 1
47269 Duisburg
Tel.: 0203 99269-0
Fax: 0203 299283
info@hagerwerken.de
www.hagerwerken.de

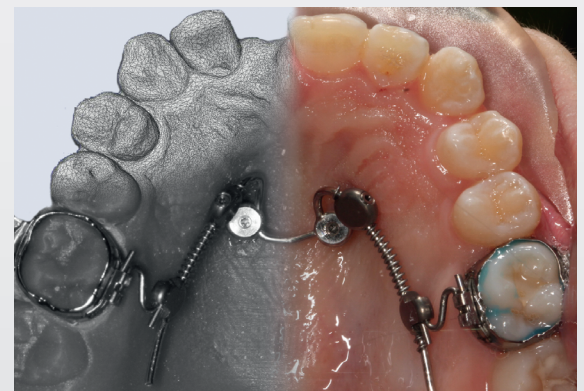
ANZEIGE

TADmatch™ Kurs am
02.11.2018 bei
Dr. Philipp Eigenwillig
in Brandenburg

PROMEDIA
MEDIZINTECHNIK

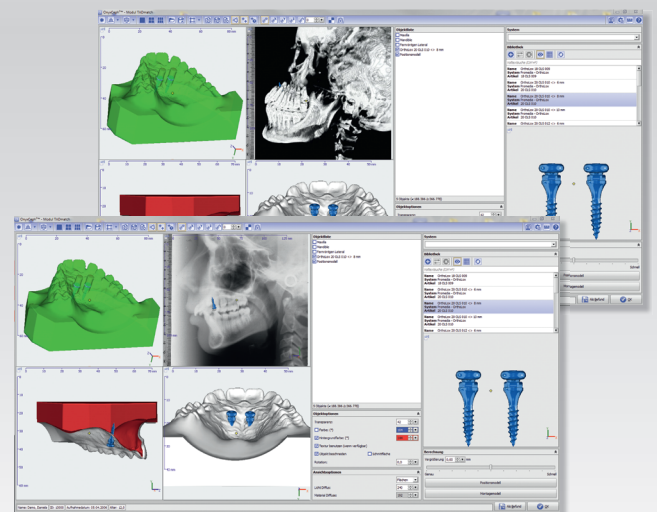
TADmatch™
powered by
OnyxCeph3™

DIGITALE PLANUNG FÜR DIE SKELETTALE VERANKERUNG



Das TADmatch™ Modul bietet Ihnen:

- Optimierte Positionsplanung von Miniimplantaten
- Herstellung von Insertionshilfen für Distalisation, Mesialisation, GNE
- Insertion der MAS und Einsetzen der Apparatur in einer Sitzung



Die Planung erfolgt in Relation zu virtuellen Modellen und zusätzlichen 2D- und 3D-Bildvorlagen.

PROMEDIA A. Ahnfeldt GmbH

Marienhütte 15 • 57080 Siegen • Tel. 0271 - 31 460-0
info@promedia-med.de • www.promedia-med.de

www.orthodontie-shop.de



DGKFO 2018

Bremen



Fantastisch!

Erleben Sie unser neues

Design am **Stand B16**

Wir präsentieren

ArchForm
Alignersoftware. Simplified.

GC Orthodontics Europe GmbH

Harkortstraße 2

D-58339 Breckerfeld

tel: +49 2338 801-888

fax: +49 2338 801-877

info.gco.germany@gc.dental

www.gcorthodontics.eu



Since 1921
Towards Century of Health

Neue Teneo-Kampagne startet

Zusammenspiel in Perfektion und Virtuosität.

Komfort, sorgfältig ausgewählte und bis ins kleinste Detail miteinander interagierende Funktionen sowie ein perfekt abgestimmter Workflow zeichnen die Premium-Behandlungseinheit Teneo aus dem Hause Dentsply Sirona Treatment Centers aus. Dies spiegelt sich auch in den Bewertungen der Behandler wider, die bereits eine solche Einheit für ihre Praxis erworben haben. Sie schätzen vor allem die integrierten Funktionen, die einen fließenden, sicheren und ergonomischen Arbeitsablauf ermöglichen. Um die Qualitäten von Teneo sowie seinen Wert für die tägliche Praxis noch stärker ins Bewusstsein der Zahnärzteschaft zu rücken, hat Dentsply Sirona nun die wesentlichen Eigenschaften der Behandlungseinheit

leistungen haben dabei immer etwas mit Leidenschaft, Kreativität und Interesse am eigenen Beruf zu tun. Wer mit Begeisterung seinen Beruf ausübt, stellt höchste Ansprüche an sich selbst und orientiert sich bei seinem Handwerkszeug nur am besten.

Seit vielen Jahrzehnten enge Zusammenarbeit

Susanne Schmidinger, die Leiterin des Produktmanagement Dentsply Sirona Treatment Centers dazu: „Unsere Kampagne visualisiert den Aspekt der Virtuosität des Teneo, unserer Motivation und die der Zahnärzteschaft. Teneo wurde konzipiert, um Zahnärzte in ihrem Können zu unterstützen. Wir arbeiten seit vielen Jahrzehnten eng mit

eines Patienten entscheidet“, erklärt Dr. Marcus Riedl, M.Sc., M.Sc., der für seine Praxis in Stein bei Nürnberg auch auf die Premium-Behandlungseinheiten von Dentsply Sirona vertraut. „Diese Behandlungseinheit vermittelt das Gefühl von Sicherheit. Das Arbeiten erfolgt intuitiv, sodass ich mich komplett auf meine Arbeit und meinen Patienten konzentrieren kann. Für mich zählt es sich auf jeden Fall aus, in ausgereifte Technologien und ergonomisches Design zu investieren.“

Teneo ist die konsequente Wahl für jeden, der heute und in Zukunft höchste Ansprüche an Qualität, Design und Workflow stellt. Davon können sich Zahnärzte und Praxisteams am Stand von Dentsply Sirona auf den



Premium-Behandlungseinheit Teneo – ein Meister seines Fachs.

in den Mittelpunkt einer ganz besonderen Kommunikationskampagne gestellt.

Begeisterung für den eigenen Beruf

Drei ausgewählte Meister ihres Fachs stehen im Rahmen der Kampagne in ihrer Virtuosität für die Eigenschaften des Teneo Pate: ein Hotelier, ein Rennfahrer und eine Pianistin. Sie zeigen, wie sie in ihren Berufen Höchstleistungen erzielen können, welche Eigenschaften dazu nötig sind und welche Gedanken dahinterstehen, um Zusammenspiel in Perfektion zu leben. Was dies mit Zahnmedizin zu tun hat, zeigen u. a. drei kurze Videoclips, die den Virtuosen in ihre Lebens- und Arbeitswelten folgen (zu finden sind diese über den QR-Code Teneo-Kampagne). Höchst-

Zahnärzten und kennen jeden ihrer Arbeitsschritte genau. Wir wissen um ihre Bedürfnisse und auch, wann welche Unterstützung durch die Behandlungseinheit benötigt wird. Teneo ist optimal an den Workflow des Zahnarztes angepasst, bietet zu jeder Zeit eine ergonomische Behandlungsposition und darüber hinaus auch Komfort für den Patienten. Teneo steht für den kompromisslosen Anspruch, sich nur mit dem Besten zufriedenzugeben.“

Sich nur mit dem Besten zufriedengeben

„Wie in einem Hotel ist auch in einer Zahnarztpraxis der Wohlfühlfaktor wichtig und entscheidend. Oftmals ist es das gewisse Extra an Komfort, das über das Wiederkommen eines Gastes oder

Fachdental-Messen im Herbst überzeugen und dabei auch direkt mit erfahrenen Teneo-Anwendern diskutieren. **KN**



KN Adresse

Dentsply Sirona – The Dental Solutions Company™
Sirona Straße 1
5071 Wals bei Salzburg
Österreich
Tel.: +43 662 2450-0
contact@dentsplysirona.com
www.dentsplysirona.com



Reine Formsache Aligner-Folien in 3 Stärken.

DIE Technologie für kosmetische, sanft-schonende Kieferorthopädie: Aligner. Besonders geeignet für Patienten mit hohem ästhetischem Anspruch, wenig Zeit und leichten Fehlstellungen. Mit Biolon erhalten Sie ein bewährtes Komplettprogramm für Aligner-Behandlungen. Die Schienenherstellung wird so zur reinen Formsache.

- 3 Schichtstärken (weich, mittel, hart) für jede Behandlungsphase
- etablierte Biolon-Folien für passgenaue Ergebnisse
- hochtransparent und zäh-elastisch

3D Systems präsentiert NextDent 5100

Noch schneller, genauer, effizienter und anwenderfreundlicher.

3D Systems meldet die allgemeine Verfügbarkeit seines Hochgeschwindigkeits-3D-Druckers NextDent 5100 für die Dentaltechnik. Dieser verbindet erstklassige Leistungsfähigkeit mit vielfältigen Materialien. Mit dem NextDent 5100 können Dentalabore, Praxen und Zahnkliniken Schienen, Modelle, Führungsschablonen, Prothesen, kieferorthopädische Splints, Kronen und Brücken noch schneller, genauer und effizienter herstellen.

Mit der NextDent-Lösung von 3D Systems können zahnmedizinische Versorgungsbereitungen bis zu viermal schneller als mit anderen auf dem Markt erhältlichen Lösungen realisiert und gleichzeitig Materialverbrauch und Kapitalaufwand gesenkt werden. Davon profitiert auch der Patient, denn Prothesen und kieferorthopädische Versorgungsbereitungen können schneller hergestellt werden und die Anzahl der erforderlichen Behandlungstermine sinkt.

„Der NextDent 5100 ist der schnellste 3D-Dentaldrucker, den ich je gesehen habe, mit einer

Genauigkeit und Präzision, die auch die Herstellung feinsten Details ermöglicht“, sagt Adrienne Slevin, Direktorin für Ausbildung und Technologie in den Dental Arts Laboratories (Beta-Test-Standort für den NextDent 5100). „Außerdem ist das Gerät überaus anwenderfreundlich. Die 3D-Sprint™-Software ist sehr robust und wird auch mit Objekten fertig, bei denen meine anderen Drucker passen mussten. Auch die Nachbearbeitung ist unkompliziert und problemlos.“

Bei Dental Arts Laboratories konnten vierfach schnellere Druckgeschwindigkeiten gegenüber vergleichbaren Druckern erzielt werden – bei einigen Indikationen konnten Druckvorgänge in nur 28 Minuten abgeschlossen werden. Die 3D-Sprint-Software von 3D Systems, die als Paket zusammen mit dem NextDent 5100 verkauft wird, bietet Dental Arts Laboratories ein umfassendes CAD-Optimierungs- und Druckmanagement-tool, mit dem zahnmedizinische



Versorgungen noch effizienter hergestellt werden können.

Der NextDent 5100 baut auf der firmeneigenen Figure 4-Technologie von 3D Systems auf, die den High-Speed-3D-Druck von Dentalgeräten und -vorrichtungen erheblich vereinfacht. Der Drucker ist mit führenden intraoralen Scanning- und Dentalsoftwarelösungen kompatibel und bietet präzisere Ergebnisse als konventionelle manuelle Fertigungstechniken. Dieser durchgängig digitale Workflow bietet darüber hinaus eine höhere und besser berechenbare Verfügbarkeit bei gleichzeitig erheblicher Senkung des Risikos für den Betreiber.

3D Systems meldet zudem, dass der aktuell verfügbare FabPro 1000 jetzt für den Einsatz in Verbindung mit ausgewählten NextDent-Werkstoffen optimiert wurde. Dieser zunächst für Führungsschablonen und Dentalmodelle vorgesehene Einstiegsdrucker mit einem konkurrenzlos günstigen Preis

bietet hohe Genauigkeit, Effizienz und wiederholbare Ergebnisse und ist damit die ideale Lösung für Kunden, die bisher noch keinen 3D-Drucker einsetzen oder geringere Volumina fertigen. Sowohl der NextDent 5100 als auch der FabPro 1000 werden ab sofort angeboten.

3D Systems stellt außerdem 18 neue NextDent-Werkstoffe mit bisher unübertroffenen 30 unterschiedlichen Optionen vor. Alle NextDent-Werkstoffe sind biokompatibel und CE-zertifiziert und decken ein breites Spektrum von Anwendungen für Laborleiter, Zahntechniker, Zahnprothetiker und Kieferorthopäden ab. **KN**

KN Adresse

NextDent B.V.
Centurionbaan 190
3769 AV Soesterberg
Niederlande
Tel.: +31 88 6160440
Fax: +31 88 6160489
www.nextdent.com
www.3dsystems.com

ANZEIGE

KN KIEFERORTHOPÄDIE NACHRICHTEN
Die Zeitung von Kieferorthopäden für Kieferorthopäden | www.kn-aktuell.de
Nr. 10 | Oktober 2018 | 16. Jahrgang | ISSN: 1612-2577 | PVSt: 62133 | Einzelpreis 8,- €

Aktuell
Lingualtechnik
Was treibt Verlusten von Miniimplantaten in die Höhe?
Besleunigte Zahnbewegung oder doch nur ein Placeboeffekt?
Neugründung
DGKFO 2018 BREMEN
WIR FREUEN UNS AUF SIE!

ABO-SERVICE

KN Kieferorthopädie Nachrichten

Schnell. Aktuell. Praxisnah.

Lesen Sie in der aktuellen Ausgabe u. a. folgende Themen:

Wissenschaft & Praxis
Lingualtechnik – Dr. H. Carsten Bieber und Co-Autoren analysieren die Kapazität einer vollständig individuellen lingualen Apparatur (WIN).

Praxismanagement
Entscheidungsfindung – Dr. Michael Visse erläutert, wie eine KFO-Praxis nebenbei in das Unterbewusstsein von Patienten gelangen und diese bei deren Entscheidungsfindung unterstützen kann.

BESTELLUNG AUCH ONLINE MÖGLICH



www.oemus-shop.de

Fax an +49 341 48474-290

Ja, ich möchte die Informationsvorteile nutzen und sichere mir folgende Publikationen bequem im günstigen Abonnement:

- KN Kieferorthopädie Nachrichten 10 x jährlich 75,- Euro*
- cosmetic dentistry 4 x jährlich 44,- Euro*
- digital dentistry 4 x jährlich 44,- Euro*

Widerrufsbelehrung: Den Auftrag kann ich ohne Begründung innerhalb von 14 Tagen ab Bestellung bei der OEMUS MEDIA AG, Holbeinstraße 29, 04229 Leipzig schriftlich widerrufen. Rechtzeitige Absendung genügt. Das Abonnement verlängert sich automatisch um 1 Jahr, wenn es nicht fristgemäß spätestens 6 Wochen vor Ablauf des Bezugszeitraumes schriftlich gekündigt wird.

Name / Vorname _____

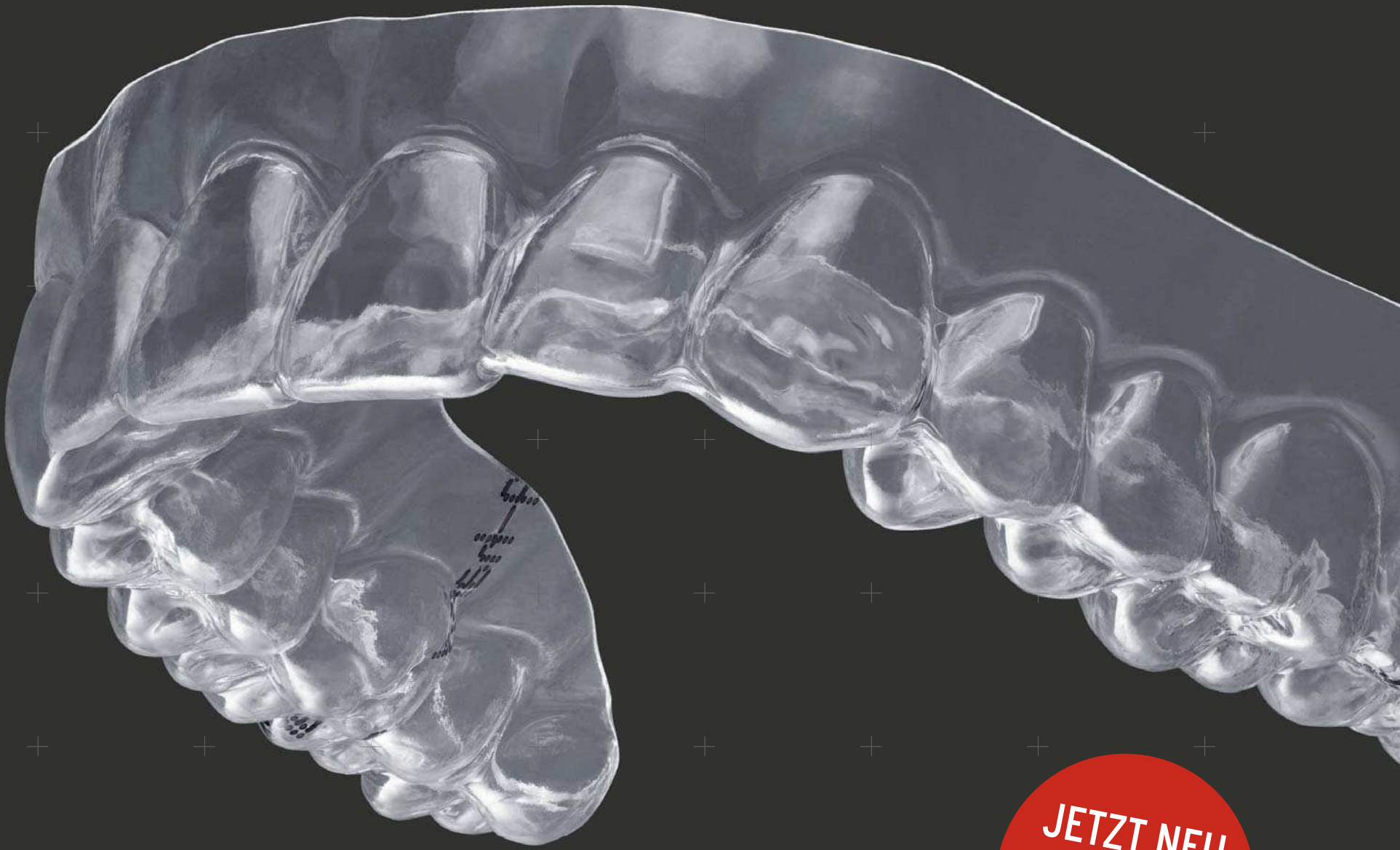
Telefon / E-Mail _____

Unterschrift _____

Stempel

* Alle Preise verstehen sich inkl. MwSt. und Versandkosten.

KN 10/18



**JETZT NEU
BESTELLBAR AB
01.01.2019**

LET'S GO PRO.

CA[®] PROFESSIONAL

DAS NEUE ALIGNER-SYSTEM FÜR KOMPLEXE INDIKATIONEN.

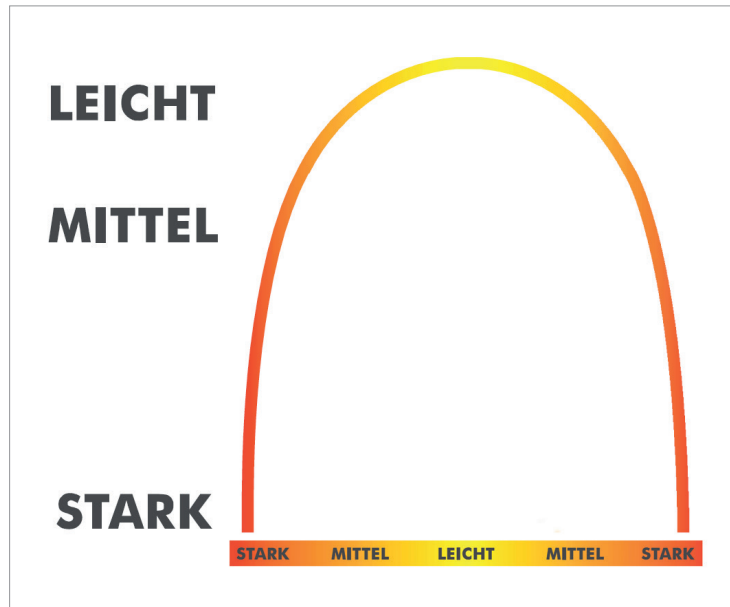
Mit dem CA[®] PROFESSIONAL kommt nun eine Lösung für komplexe Indikationen auf den Markt, die bewährte Bewegungsprinzipien der Kieferorthopädie für die Aligner-Therapie nutzbar macht. Das Multiphasen-Behandlungssystem reduziert überflüssige Mischbewegungen, sorgt für eine optimale Verankerung und ermöglicht so effizientere Ergebnisse. Auch die Therapieplanung wurde optimiert: Eine fundierte, bildgestützte Anamnese, die präzise digitale Planung und der kompetente klinische Support „Made in Germany“ garantieren einen bestmöglichen Behandlungsverlauf. When do you go pro? CA DIGITAL – Ihre digitale Zukunft ist nur einen Klick entfernt: www.ca-digit.com

Maßgeschneiderte Kraftabgabe

Adenta präsentiert MULTIDENT™ 3-Forces – den hitzeaktivierten Nickel-Titan-Bogen mit drei Kraftzonen.

Nicht wie gewohnt mit einer, sondern gleich mit drei verschiedenen Kraftzonen in einem einzigen Behandlungsbogen wartet der neue MULTIDENT™ 3-Forces des Gilchinger Dentalanbieters Adenta auf. Der hitzeaktivierte Nickel-Titan-Bogen generiert in der Front leichte Kräfte, während im Seitenzahnggebiet (Prämolen) ein mittleres und im Bereich der Molaren ein höheres Kraftniveau aktiv ist. Dies bringt gleich mehrere Vorteile mit sich. Zum einen wird dem Behandler ermöglicht, bereits im Rundbogenbereich eine gezielte und effizientere Ausformung in Vorbereitung des Einsatzes von Vierkantbögen zu realisieren. Denn mithilfe des MULTIDENT™ 3-Forces kann

man die Übertragung von Torque deutlich früher und vor allem dem unterschiedlich benötigten Kraftniveau pro Segment entsprechend starten. Zum anderen sorgt die für jeden Bereich maßgeschneiderte Kraftabgabe des MULTIDENT™ 3-Forces dafür, dass beispielsweise die Frontzähne mit ihren relativ dünnen Wurzeln nicht überlastet werden, während im (hinteren) Seitenzahnbereich gleichzeitig mittlere bzw. höhere Kräfte agieren. Der neue MULTIDENT™ 3-Forces ist ab sofort in zwei Formen (Ideal und Natural Form) über Adenta erhältlich. Er kann sowohl als Vierkantbogen (.016" x .016", .016" x .022" sowie .018" x .025") als auch als Rundbogen (.016")



für den Ober- und Unterkiefer bezogen werden. Wer die Bogenneuheit im Rahmen der DGKFO-Jahrestagung in Bremen kennenlernen möchte, ist herzlich eingeladen, den Stand (D03 in Halle 4) der Adenta GmbH zu besuchen und sich die Vorteile des MULTIDENT™ 3-Forces erläutern zu lassen. **KN**

KN Adresse

Adenta GmbH
Gutenbergstraße 9–11
82205 Gilching
Tel.: 08105 73436-0
Fax: 08105 73436-22
info@adenta.com
www.adenta.de

Neue Desinfektionslinie EuroSept® Plus

Henry Schein launcht optimiertes Sortiment zur Praxisdesinfektion/Vorbereitung auf neue Biozid-Verordnung der EU.

Henry Schein bringt die Desinfektionslinie EuroSept® Plus auf den Markt. Die neue Desinfektionslinie ist Teil des Eigenmarkensortiments und umfasst eine große Auswahl von Produktvarianten und Darreichungsformen für unterschied-

rechtlich vorgeschriebenen Kennzeichnungen aus. Die Sortimentsüberarbeitung erfolgte auch vor dem Hintergrund der neuen Biozid-Verordnung der EU. Die Verordnung (EU) Nr. 528/2012 regelt zukünftig das Inverkehrbringen

von Oberflächen, Haut und Händen gemäß den neuen Vorgaben vorzubereiten. Als Full-Service-Partner mit langjähriger Erfahrung in entsprechenden Zulassungsverfahren bietet das Unternehmen seinen Kunden die Sicherheit, dass alle als Biozid

eingestuft Desinfektionsprodukte mit Inkrafttreten der neuen Verordnung rechtlich abgesichert sind und die dann erforderlichen Kennzeichnungen vorweisen. Für das Qualitätsmanagement steht auf der Homepage des Unternehmens eine komplette Dokumentation der EuroSept® Plus-Reihe zur Verfügung. Neben ausführlichen Produktinformationen und Betriebsanweisungen können die Kunden hier auch alle relevanten Sicherheitsdatenblätter und DGHM/VAH-Zertifikate herunterladen. **KN**



liche Anwendungsbereiche. Die Vorteile der EuroSept® Plus-Produkte auf einen Blick:

- Das optimierte Sortiment verschiedener Desinfektionsprodukte und Gebindegrößen deckt den typischen Bedarf einer heutigen Praxis vollumfänglich ab.
- Moderne und effektive Rezepturen sorgen für kürzere Einwirkzeiten.
- Alle Produkte sind gemäß den geltenden Gesetzen zugelassen und weisen die

und die Verwendung von Biozidprodukten, d. h. von Produkten, die zur Desinfektion von Oberflächen, Haut und Händen genutzt werden. Unter anderem schreibt die Biozid-Verordnung vor, dass alle Biozid-Produkte zukünftig durch ein umfangreiches Verfahren zugelassen sein müssen. Die Umsetzung der neuen EU-Verordnung befindet sich momentan noch in einer Übergangsphase. Henry Schein ist aktuell dabei, die Zulassung der EuroSept® Plus-Produkte zur Desinfektion

Henry Schein Dental
(Infos zum Unternehmen)



KN Adresse

**Henry Schein Dental
Deutschland GmbH**
Monzastraße 2a
63225 Langen
Tel.: 0800 1400044
Fax: 08000 400044
info@henryschein.de
www.henryschein-dental.de

Mobiler Gerätewagen

Die neue K-Serie aus dem Hause DEMED wurde speziell für die Bedürfnisse kieferorthopädischer Fachpraxen entwickelt.

Der Spezialist für mobile Gerätewagen DEMED hat mit seiner neuen K-Serie das gesamte Equipment der Kieferorthopäden in einem Cart untergebracht. Die K-Serie ist – wie alle anderen Serien von DEMED – ein fahrbarer Gerätewagen aus Stahl mit nicht sichtbaren Lenkrollen und voll ausziehbaren Schubladen inklusive Softclose-Technik für ein besonders leises Schließen. Die Fachauszüge, welche sich hinter der voll öffnenden 270°-Glastür befinden, sind mit sortierbaren Edelstahlensätzen und Instrumentenhaltern ausgestattet. Das Besondere an der K-Serie ist – sie verfügt über einen neuen Zangenhalter aus Edelstahl. Dieser ist im Gerätewagen oder auch an der optionalen Normschiene

positionierbar und hat Platz für bis zu 30 Zangen. Wie bei allen DEMED-Gerätewagen stehen auch bei der neuen K-Serie alle Farben des RAL-Systems zur Verfügung und bieten somit unzählige Möglichkeiten zur Individualisierung. Auf der Fachdental in Stuttgart (12. und 13. Oktober 2018) können die Gerätewagen am Stand von DEMED live begutachtet und konfiguriert werden. **KN**

KN Adresse

DEMED Dental Medizintechnik e.K.
Nelkenweg 25
71336 Waiblingen
Tel.: 07151 270760
Fax: 07151 270761
info@demed-online.de
www.demed-online.de



Take (it) easy.

easy KFO 2 Für Kieferorthopäden.

Professionell und sicher arbeiten,
in jeder Behandlungssituation.
easy KFO-Einheiten machen
es Ihnen leicht.



mms-die-agentur.de

ULTRADENT

DENTAL UNITS. MADE IN GERMANY.

Dental-Medizinische Geräte GmbH & Co. KG

D-85649 Brunthal | Eugen-Sänger-Ring 10

Telefon: +49 (0)89 - 42 09 92 70

Telefax: +49 (0)89 - 42 09 92 50

info@ultradent.de | www.ultradent.de



Mit einem Wisch ist alles weg!

Das Tücherprogramm von Dürr Dental – wirksam, schnell und praktisch.



Das patientennahe Umfeld rund um die Behandlungseinheit ist ein besonders kritischer Hygienebereich. Bei jeder Behandlung entsteht eine potenziell kontaminierte Aerosolwolke, die sich vom Patientenmund aus mehrere Meter weit in den Praxisraum ausbreitet.

Eine gründliche Schnelldesinfektion, die gleichzeitig die Wartezeiten kurz hält, ist nach jeder Behandlung unerlässlich. Die wirkstoffgetränkten Desinfektionstücher von Dürr Dental überzeugen hier mit einer äußerst schnellen und praktischen Anwendung, hoher Materialverträglichkeit und einem breiten Wirkungsspektrum. Unterschiedliche Flächen stellen unterschiedliche Anforderungen an das Hygienemanagement. Ob eine Reinigung aus-

reicht oder doch eine gezielte Desinfektion notwendig ist, hängt von der jeweiligen Risikobewertung ab. Diese ist für Flächen oft schwierig, denn es existiert bisher keine RKI-Klassifizierung, sondern lediglich die Empfehlung, „alle Desinfektionsmaßnahmen (...) als Wischdesinfektion durchzuführen“ (RKI-Empfehlung „Infektionsprävention in der Zahnmedizin – Anforderungen der Hygiene“, 2006, S. 384, Kapitel 7.1). Generell erfreuen sich gebrauchsfertig vorgetränkte Tücher einer stetig wachsenden Beliebtheit – nicht zuletzt auch aufgrund der schnellen und praktischen Anwendung. Dürr Dental reagiert auf diesen Trend und hat sein Tücherprogramm weiter ergänzt und den aktuellen hygienischen Anforderungen und Bedürfnissen in (Fach-) Zahnarztpraxen angepasst. Dabei wurden die bewährten Flächendesinfektionsprodukte aus der Dürr System-Hygiene mit adäquatem Tuchmaterial kombiniert und auf die unterschiedlichen Anwendungszwecke ausgerichtet. Auch die jeweilige Tuchgröße und das Verpackungsdesign entsprechen den aktuellen Anforderungen der Praxen. Das Angebot umfasst alkoholfreie Desinfektionstücher sowie alkoholische Schnelldesinfektionstücher. **KN**

Zahnarztpraxen angepasst. Dabei wurden die bewährten Flächendesinfektionsprodukte aus der Dürr System-Hygiene mit adäquatem Tuchmaterial kombiniert und auf die unterschiedlichen Anwendungszwecke ausgerichtet. Auch die jeweilige Tuchgröße und das Verpackungsdesign entsprechen den aktuellen Anforderungen der Praxen. Das Angebot umfasst alkoholfreie Desinfektionstücher sowie alkoholische Schnelldesinfektionstücher. **KN**

KN Adresse

DÜRR DENTAL SE
Höpfigheimer Straße 17
74321 Bietigheim-Bissingen
Tel.: 07142 705-0
Fax: 07142 705-500
info@duerrdental.com
www.duerrdental.com

Notouch Woodline

Händedesinfektion mit Stil aus dem Hause RIETH.

Händedesinfektion in Perfektion, dies in technischer und optischer Hinsicht. Die neuen Notouch Woodline-Modelle der Firma

RIETH, sind Sensor-Spender nach den Richtlinien des RKI, die durch ihre edle Gestaltung in Chrom-/Naturholzoptik bestehen. Gerade in Empfangs- und Wartebereichen mit hohen Anforderungen an Design und Funktionalität ist das Standmodell mit Füßen aus edlem, gehobeltem Naturholz angesagt.



Perfekt in Design und Funktionalität

Das Tisch- bzw. Wandmodell mit hochwertigem Nussbaum-/Buche-Holzsockel passt auf jede Arbeitstheke und lässt sich mit dem Sockel auch an der Wand befestigen, wobei dieser dann als praktischer Tropfschutz dient. Bei beiden Modellen sorgt ein entsprechendes Tropffließ für Sauberkeit. Das geruchsneutrale, schnell einziehende Desinfektionsgel sowie eine antibakterielle bzw. milde Reinigungsseife runden das Einsatzgebiet der Spender ab. **KN**

KN Adresse

RIETH.
Im Rank 26/1
73655 Plüderhausen
Tel.: 07181 257600
Fax: 07181 258761
info@a-rieth.de
www.rieth-dentalprodukte.de

Gingivale Gesundheit mit enzymhaltiger Zahnpasta stabilisieren

Zendium fördert ein ausbalanciertes orales Mikrobiom und verbessert die Zahnfleischgesundheit signifikant.

Die Anwendung von Zendium mit seinem Dreifachsystem aus Enzymen und Proteinen erhöht die Anzahl gesundheitsassoziierter Mikroorganismen im Speichel, wie im Rahmen einer einschlägigen Klinikstudie gezeigt werden konnte.¹ Gleichzeitig wirkte Zendium einer Zunahme krankheitsassoziierter Bakterienpezies entgegen und reduzierte ihre Population. Diese Stabilisierung des oralen Mikrobioms konnte bereits nach 14-tägiger Anwendung beobachtet werden. Zugleich wurde der wissenschaftliche Nachweis erbracht, dass enzymhaltige Zahnpasta die Zusammensetzung des Biofilms im Mund beeinflussen kann.

Wirkungsvoller gegen Plaque, Entzündung und Blutung

Eine weitere Studie mit 229 Probanden untersuchte die Wirkung der enzymhaltigen Testzahnpasta Zendium im Vergleich zu einer fluoridhaltigen Kontrollzahnpasta ohne Enzyme.² Im Fokus standen die drei Indizes Plaque, Zahnfleischentzündung und Zahnfleischbluten. In allen drei Tests schnitt Zendium im Vergleich zur Kontrollzahnpasta günstiger ab und unterstrich damit seine positive Wirkung auf die gingivale Gesundheit.

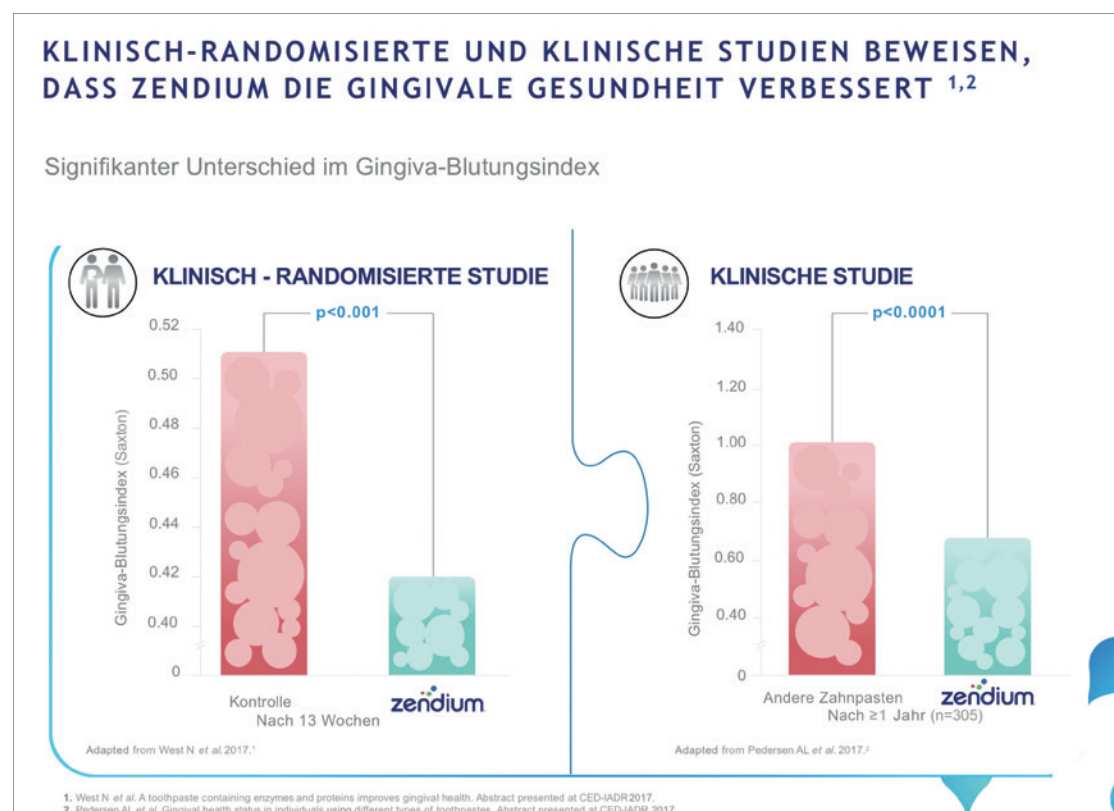
Studie belegt langfristig bessere Zahnfleischgesundheit

Ein dänisches Forscherteam analysierte die Langzeitwirkung von Zendium im täglichen Gebrauch.³ Unabhängig von den Ernährungs-, Zahnhygiene- und

Rauchgewohnheiten der 305 Studienteilnehmer zeigte sich nach einem Jahr, dass die Anwendung der Testzahnpasta Zendium zu einer signifikant verbesserten Zahnfleischgesundheit gegenüber der fluoridhaltigen Kon-

trollzahnpasta führt. Die Ergebnisse der beiden Vergleichsstudien und der mikrobiologischen Studie dokumentieren den Einfluss, den Zendium auf das mikrobielle Gleichgewicht im Mund und auf die gingivale Gesundheit

haben kann. Als wichtiger Bestandteil einer präventiven oralen Gesundheitsstrategie empfiehlt sich ihr Einsatz bei auftretenden Zahnfleischproblemen und dysbiotischen Veränderungen im Mund. **KN**



Beispiel Gingivaler Blutungsindex: Zendium verbessert gingivale Gesundheit im Vergleich zur Kontrollzahnpasta.

zendium

- Adams SE, Arnold D, Murphy B, Carroll P, Green AK, Smith AM, et al. A randomised clinical study to determine the effect of a toothpaste containing enzymes and proteins on plaque oral microbiome ecology. Sci. Rep 2017; 7:43344.
- West N, et al. A toothpaste containing enzymes and proteins improves gingival health; CED-IADR/NOF Vienna. J Dent Res 2017; 96B: abstract #0527; 2017.
- Lynge Pedersen A, et al. Gingival health status in individuals using different types of toothpaste; CED-IADR/NOF Vienna. J Dent Res 2017; 96B: abstract #0427; 2017.

KN Adresse

Unilever Deutschland GmbH
Strandkai 1
20457 Hamburg
Tel.: 0800 0846585
www.zendium.com

KURSE 2018/2019

Hygiene QM

· Weiterbildung und Qualifizierung Hygienebeauftragte(r) für die Zahnarztpraxis

20-Stunden-Kurs mit Sachkundenachweis für das gesamte Praxisteam
Inkl. praktischer Übungen

· Ausbildung zur zertifizierten Qualitätsmanagement-Beauftragten (QMB)

Online-Anmeldung/
Kursprogramm



www.praxisteam-kurse.de

SEMINAR A

Weiterbildung und Qualifizierung Hygienebeauftragte(r)
für die Zahnarztpraxis
20-Stunden-Kurs mit Sachkundenachweis
Iris Wälter-Bergob/Meschede

Seminarzeit 2018: Freitag 12.00 – 19.00 Uhr, Samstag 9.00 – 19.00 Uhr
Seminarzeit 2019: Freitag 10.00 – 19.00 Uhr, Samstag 9.00 – 17.00 Uhr

Die Inhalte richten sich nach den Richtlinien der DGSV und der
RKI/BfArM/KRINKO.

Kursinhalte

► Inklusive umfassendem Kursskript!

Einführung in die Hygiene | Einführung in die Grundlagen der Bakteriologie und Mikrobiologie | Berufsbild und Aufgaben von Hygienebeauftragten in der Zahnarztpraxis | Grundlagen und Richtlinien in der Hygiene, Unfallverhütungsvorschriften | Hygienepläne | Hygienemaßnahmen bei übertragbaren Krankheiten (IfSG) | Abfall und Entsorgung | Instrumentenkunde | Anforderungen an die Hygiene bei der Aufbereitung von Medizinprodukten | Räumliche und organisatorische Aspekte des Aufbereitungsraumes | Händedesinfektion

Schwerpunkte der Aufbereitung:

- Sachgerechtes Vorbereiten (Vorbehandeln, Sammeln, Vorreinigen, Zerlegen)
- Reinigung/Desinfektion, Spülung und Trocknung
- Prüfung auf Sauberkeit und Unversehrtheit
- Pflege und Instandsetzung
- Funktionsprüfung
- Verpackung und Sterilisation
- Kennzeichnung
- Umgang mit Sterilgut und Sterilgutlagerung

Anforderungen an den Betrieb von Reinigungs- und Desinfektionsgeräten (RDG) | Erstellen von Verfahrens- und Arbeitsanweisungen zur Aufbereitung | Aufbereitung von Praxiswäsche | RKI/BfArM/KRINKO 2017 | Medizinproduktegesetz (MPG) | Medizinprodukte-Betreiberverordnung (MPBetreibV) | Desinfektionspläne | Funktion und Aufbewahrung hygiene-relevanter medizinisch-technischer Geräte und Instrumente/Gerätebuch

Teilnehmerkreis:

Praxisinhaber und Mitarbeiter in Zahnarztpraxen sowie ambulant operativ tätige Praxen

Abschluss:

Lernerfolgskontrolle durch Multiple-Choice-Test
Online-Prüfung (Die Zugangsdaten erhalten Sie am Ende des Kurses.)
Zertifikat nach bestandener Online-Prüfung

Dieser Kurs wird unterstützt durch:



Personalschulung inklusive praktischer Übungen

Umgang mit Reinigungs- und Desinfektionsmitteln,
Absaugung und Entsorgung dental, Hygienepläne

Aufbereitungsgerät – Assistina 3x3, Sterilisationsprozess mit
allen Tests (Helix-Test, Bowie & Dick), Validierung

Manuelle Aufbereitung, Händedesinfektion,
Einteilung der Medizinprodukte in die Risikogruppen

Maschinelle Aufbereitung im RDG – Tägliche Kontrollen,
Bestückung, Wash-Check



Termine 2018/2019

12./13. Oktober 2018 | München
26./27. Oktober 2018 | Wiesbaden
09./10. November 2018 | Essen

15./16. Februar 2019 | Unna
12./13. April 2019 | Trier
10./11. Mai 2019 | Konstanz
17./18. Mai 2019 | Düsseldorf
31. Mai/01. Juni 2019 | Warnemünde
13./14. September 2019 | Leipzig
20./21. September 2019 | Hamburg
04./05. Oktober 2019 | München
25./26. Oktober 2019 | Wiesbaden
08./09. November 2019 | München
06./07. Dezember 2019 | Baden-Baden

Organisatorisches

SEMINAR A

Kursgebühr ZA (pro Kurs) inkl. Kursskript 295,- € zzgl. MwSt.
Kursgebühr ZAH (pro Kurs) inkl. Kursskript 250,- € zzgl. MwSt.
Teampreis ZA+ZAH (pro Kurs) inkl. Kursskript 495,- € zzgl. MwSt.
Tagungspauschale* (pro Kurs/Person) 118,- € zzgl. MwSt.

SEMINAR B

Ausbildung zur zertifizierten Qualitätsmanagement-
Beauftragten QMB
Christoph Jäger/Stadthagen

Seminarzeit: 9.00 – 18.00 Uhr

Kursinhalte

► Inklusive umfassendem Kursskript!

Ein kleiner Auszug

Gesetzliche Rahmenbedingungen | Worauf kommt es an? | Brauchen kleine Praxen ein QM-System? | Sind alle Kolleginnen im QM-Boot? | Die jährlichen Überprüfungen durch die KZVen | Grundlagen zum Aufbau eines einfachen QM-Systems. **Workshop 1:** Wir entwickeln den Aufbau eines einfachen QM-Handbuchs. **Workshop 2:** Zuordnung der unterschiedlichen Unterlagen in die neue Handbuchstruktur | Dokumentenlenkung und deren Revision! | 1. Änderung der RiLi vom 7. April 2014 durch den G-BA | Risikomanagement. **Workshop 3:** Gemeinsam entwickeln wir unsere erste Risikoanalyse. | 2. Änderung der RiLi vom 16. November 2016 durch den G-BA | Die wichtigsten Unterlagen in einem QM-System | Wie können wir Fotos in einen Praxisablauf einbinden? **Workshop 4:** Wir entwickeln unser erstes Ablaufdiagramm. | Wer ist in unserer Praxis wofür verantwortlich? **Workshop 5:** Eine einfache Verantwortungstabelle kann helfen. | Das Organigramm in unserer Praxis! **Workshop 6:** Wir entwickeln ein Organigramm für unsere Praxisorganisation | Symbole, Piktogramme und Kennzeichnungen | Staatliche Fördermittel für eine Praxisberatung | Wissensabfrage der QMB-Ausbildung mit einem Multiple-Choice-Test

Termine 2018/2019

13. Oktober 2018 | München
27. Oktober 2018 | Wiesbaden
10. November 2018 | Baden-Baden

16. Februar 2019 | Unna
18. Mai 2019 | Düsseldorf
01. Juni 2019 | Warnemünde
14. September 2019 | Leipzig
21. September 2019 | Konstanz
04. Oktober 2019 | München
26. Oktober 2019 | Wiesbaden
09. November 2019 | Essen
07. Dezember 2019 | Baden-Baden

Organisatorisches

SEMINAR B

Kursgebühr (pro Kurs) inkl. Kursskript 125,- € zzgl. MwSt.
Tagungspauschale* (pro Kurs) 59,- € zzgl. MwSt.

* Die Tagungspauschale beinhaltet Kaffeepausen, Tagungsgetränke, Imbissversorgung. Das Skript erhalten Sie nach der Veranstaltung!



Anmeldeformular per Fax an
+49 341 48474-290
oder per Post an

OEMUS MEDIA AG
Holbeinstraße 29
04229 Leipzig
Deutschland

Termine 2018	Seminar A	Seminar B
München	12./13.10.2018 <input type="checkbox"/>	13.10.2018 <input type="checkbox"/>
Wiesbaden	26./27.10.2018 <input type="checkbox"/>	27.10.2018 <input type="checkbox"/>
Essen/Baden-Baden*	09./10.11.2018 <input type="checkbox"/>	*10.11.2018 <input type="checkbox"/>

Termine 2019	Seminar A	Seminar B
Unna	15./16.02.2019 <input type="checkbox"/>	16.02.2019 <input type="checkbox"/>
Trier	12./13.04.2019 <input type="checkbox"/>	
Konstanz	10./11.05.2019 <input type="checkbox"/>	
Düsseldorf	17./18.05.2019 <input type="checkbox"/>	18.05.2019 <input type="checkbox"/>
Warnemünde	31.05./01.06.2019 <input type="checkbox"/>	01.06.2019 <input type="checkbox"/>
Leipzig	13./14.09.2019 <input type="checkbox"/>	14.09.2019 <input type="checkbox"/>
Hamburg/Konstanz*	20./21.09.2019 <input type="checkbox"/>	*21.09.2019 <input type="checkbox"/>
München	04./05.10.2019 <input type="checkbox"/>	04.10.2019 <input type="checkbox"/>
Wiesbaden	25./26.10.2019 <input type="checkbox"/>	26.10.2019 <input type="checkbox"/>
München/Essen*	08./09.11.2019 <input type="checkbox"/>	*09.11.2019 <input type="checkbox"/>
Baden-Baden	06./07.12.2019 <input type="checkbox"/>	07.12.2019 <input type="checkbox"/>

Für das **Seminar A** (Weiterbildung und Qualifizierung Hygienebeauftragte(r)) oder das **Seminar B** (Ausbildung zur QM-Beauftragten) melde ich folgende Personen verbindlich an. Bitte beachten Sie, dass Sie pro Termin nur an einem Seminar teilnehmen können.

Titel | Vorname | Name

Die Allgemeinen Geschäftsbedingungen der OEMUS MEDIA AG (abrufbar unter www.oemus.com/agnb-veranstaltungen) erkenne ich an.

Datum | Unterschrift

E-Mail (Bitte angeben! Sie erhalten Rechnung und Zertifikat per E-Mail.)

Stempel

Online-Anmeldung unter: www.praxisteam-kurse.de