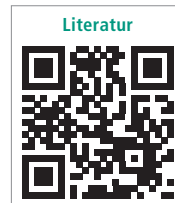
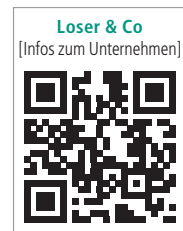


Eine unbedingte Voraussetzung zur Vermeidung von oralen Infektionskrankheiten ist eine kontinuierliche und gründliche Mundhygiene. Die beiden häufigsten Krankheiten, Karies und marginale Parodontitis, werden durch Keime verursacht, die sich zunächst auf dem Zahn und dem marginalen Parodontium anlagern, bevor sie ihre destruktiven Prozesse beginnen. Saubere Zähne und Interdental- sowie Gingivabereiche bieten daher den besten Schutz vor solchen Erkrankungen. Sie sind einerseits eine Grundvoraussetzung zur „primären Prävention“ und verhindern andererseits ein Fortschreiten dieser Prozesse. Und nicht zuletzt basiert die „sekundäre Prävention“ nach einer Prophylaxe- oder Parodontalbehandlung auf einer individuell angepassten Mundhygiene.<sup>1,2</sup>



## Moderne und effektive Zahnzwischenraumpflege

Dr. Markus Th. Firla

Zahnpflege  
professionell vs. häuslich

Die tägliche Zahnreinigung zu Hause und die Dienstleistung der behandelnden Praxis bilden die allgemeine Mundhygiene unserer Patienten. Be-

trachtet man die Praxisdienstleistung, wird klar, dass selbst bei quartalsweise erbrachter professioneller Zahnreinigung (PZR) und ggf. alle drei bis vier Jahre systematisch durchgeführter Parodontalbehandlung der häuslichen Mundhygiene eine erhebliche Bedeu-

tung zukommt. Denn diese wird täglich einmal oder mehrmals vorgenommen. Die wenigen PZR im Jahr können die häusliche Zahnpflege in keinem Fall ersetzen. Stellt man den – jeweils im Idealfall – vier PZR pro Jahr die 730 häuslichen Mundhygienemaßnahmen gegen-

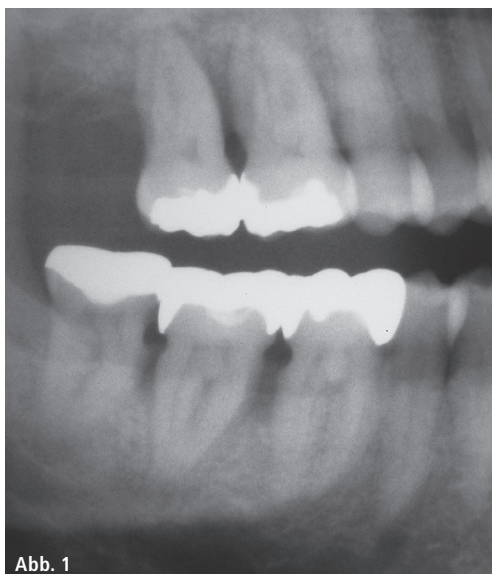


Abb. 1

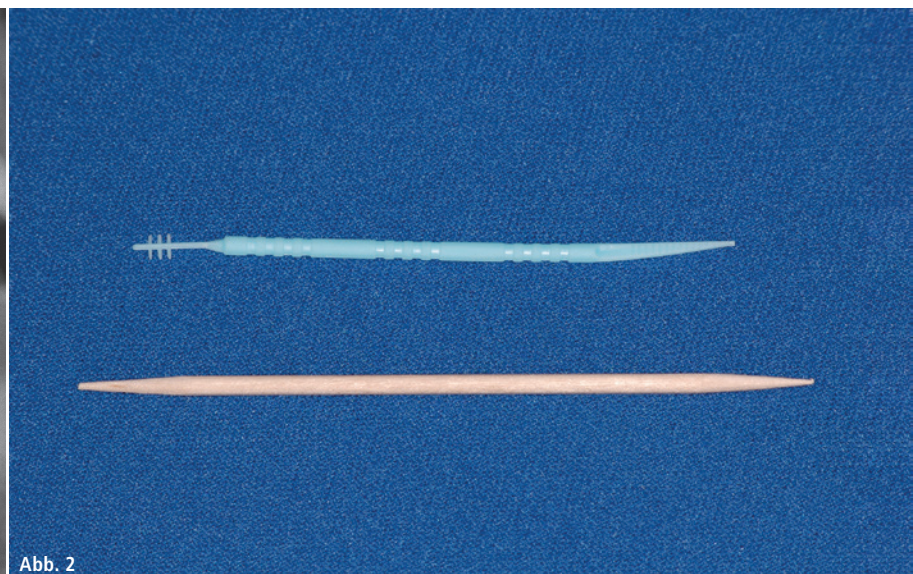


Abb. 2

**Abb. 1:** Die rundlichen Dellen im approximalen Zahnhals-/Wurzelbereich (insbesondere bei Zahn 48, 47 und 46) sind keine radiologischen „Burn-out“-Effekte, sondern abrasive Putzdefekte. – **Abb. 2:** Hier liegt die Ursache: Dem an sich hoch motivierten und mundhygienisch engagierten Patienten fehlten über Jahre die Einweisung in eine sinnvolle, effektive Interdentalraumpflege sowie das dazu passende Instrument.

über, verdeutlicht dies die erhebliche Gewichtung der präventiven täglichen Zahnreinigung daheim. Generell sollten sowohl die häusliche Mundpflege als auch die PZR-Dienstleistungen in der Praxis drei Schritte beinhalten:

- Säuberung der Zahnoberflächen
- Reinigung der Zahnzwischenräume
- Einsatz von desinfizierenden Lösungen

Und genau an dieser Stelle fällt auf, warum die häusliche Mundhygiene schnell an ihre Grenzen gelangt und somit auf die professionelle Zahnreinigung eben nicht verzichtet werden kann. Denn gerade die Säuberung der eigenen Zahnzwischenräume ist oft eine schwierige und zugleich mühsame Verrichtung (Abb. 1 und 2). So wundert es nicht, dass offizielle Studien belegen, dass nur ca. zehn Prozent aller Erwachsenen regelmäßig Zahnseide und/oder Zahnzwischenraumbürstchen benutzen.<sup>3</sup>

Interdentalraumpflege ist wichtig

Betrachtet man die vergleichenden Erkenntnisse der Fünften Deutschen Mundgesundheitsstudie (DMS V) mit Fokus auf die Jahre 2014 bis 2016, dann hat sich die Mundgesundheit der deutschen Bevölkerung in den letzten Jahren erfreulich verbessert.<sup>4</sup> Dieser positive Effekt trifft aber nur für Menschen zu, welche die Bedeutung einer regelmäßigen, gründlichen Pflege der eigenen Zähne und Interdentalräume sowie umliegenden Gewebe erfasst und ein konsequentes Mundhygieneregime im Alltag integriert haben. Aus Sicht des Autors kommt einer adäquaten Reinigung der Zahnzwischenräume eine ganz spezielle Bedeutung zu, mit Blick auf die Patienten in seiner eigenen Praxis wird dies noch weiter deutlich: Kariöse Schäden sowie marginale Defekte des Parodontiums entstehen bei Patienten mit



**Abb. 3:** Zufällige Auswahl von Hilfsmitteln zur Zahnzwischenraumreinigung. Bei den Interdentalraumbürstchen fallen die große Variation der Handgriffformen sowie unterschiedlichen Längen deutlich auf.

## Verschiedene Körnungen für alle Anforderungen mit ProphyCare®

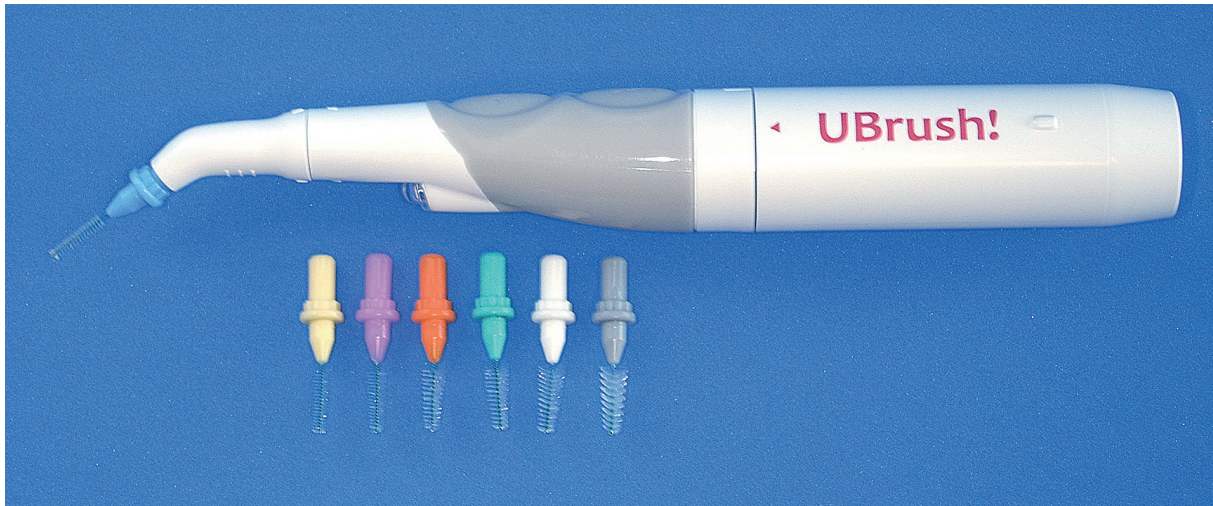


ProphyCare® Prophy Paste by Directa - ist unübertroffen in Leistung, Handhabung und Dosierung. Die einzigartige nicht spritzende, homogene Formel trocknet nicht aus. Starke Beläge von Plaque und Verfärbungen sind leicht zu entfernen. Ein leichter Minzgeschmack und Glättegefühl nach jeder Behandlung.

**DIRECTA**  
directadental.com

DirectaDentalGroup

**DIRECTA** **topdental™** **ORSING** **parkell**  
directadental.com



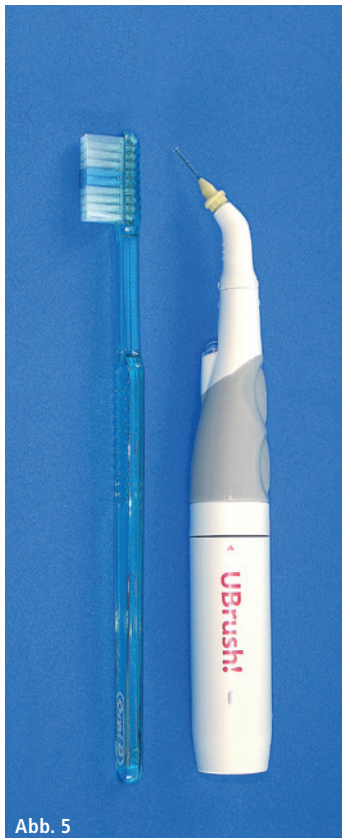
**Abb. 4:** UBrush! ist ein sehr nützliches Hilfsmittel zur Zahnzwischenraumreinigung. Es stehen sieben verschiedene Bürstchen zur Verfügung.

„ausreichender“ bis „guter“ Mundhygiene nahezu nur an den Approximalflächen der Zähne bzw. in den Interdentalräumen. Lässt sich die Zahnzwischenraumpflege mit Zahnseide dem Patienten noch relativ einfach vermitteln, so ist die Motivation und Einweisung in den korrekten Gebrauch von Interdentalbürstchen oft ein komplexes Unterfangen (Abb. 3).

Um diese „Hürde“ für die Patienten zu minimieren, gibt es eine neue, maschinell betriebene Interdentalbürste für die häusliche Mundhygiene: UBrush!. Die positive Akzeptanz in unserer Praxis sowie die gute Resonanz und wachsende Motivation unserer Patienten auf das neue Produkt geben Anlass, UBrush! für den häuslichen Einsatz zu empfehlen (Abb. 4).

### Maschinelle Interdentalreinigung

Malou de Kok, eine niederländische Dentalhygienikerin, hat Ubrush! entwickelt. Die patientenfreundliche Interdentalraumbürste hat sich in ihrem Heimatland bereits als fester Bestandteil der für die Mundhygiene empfohlenen Hilfsmittel etabliert.



**Abb. 5**



**Abb. 6**

**Abb. 5:** UBrush! im Vergleich zu einer Handzahnbürste. Das gesamte Erscheinungsbild ähnelt mehr einer konventionellen als einer elektrischen Zahnbürste. – **Abb. 6:** Verglichen mit handelsüblichen elektrischen Zahnbürsten wirkt die UBrush! grazil und handlich.

### Bürstchen

Es gibt sieben Größen. Für sehr enge Approximalräume gibt es das dünnste Bürstchen mit einem Querschnitt von nur 0,5 mm (Farbcode blau). Die nachfolgenden Stärken betragen 0,6 mm (gelb), 0,7 mm (pink), 0,8 mm (orange), 0,9 mm (grün), 1,0 mm (weiß) und 1,2 mm (grau). Die Länge des Drahts beträgt 11,0 mm. Je stärker der Drahtdurchmesser, desto breiter und konisch ausgeprägter ist das Borstenfeld, wobei es sich zur Spitze hin verjüngt. Das Verblüffende ist nicht sein Design – dieses entspricht in Länge und Ausführung den gängigsten manuellen Zahnzwischenraumbürstchen –, sondern der extrem stabile, aber dennoch hochflexible Draht. Kommt es bei dünnen und langen Bürstchen anderer Hersteller oft schon beim ersten „interproximalen Einsatz“ zu „Verbiegungen der irreparablen Art“, so erscheinen die Bürstchen der UBrush! beinahe unverwundlich. Der Austausch erfolgt somit vorwiegend aufgrund deren Abnutzung. Die Bürstchen sollten selbstverständlich nach jedem Einsatz gesäu-



Ultradent Products Deutschland

Opalescence®  
Professionelle Zahnaufhellung



# Opalescence®

## FÜR EIN STRAHLENDES LÄCHELN



Leistungsstarke kosmetische Zahnaufhellung für Zuhause mit Kaliumnitrat und Fluorid (PF)

- **Opalescence PF** – Das patentierte Gel in den Konzentrationen PF 10% und 16% für die Zahnaufhellung mit individueller Tiefziehschiene
- **Opalescence Go** – Die praktischen und gebrauchsfertigen UltraFit™ Trays enthalten 6% H<sub>2</sub>O<sub>2</sub> und passen sich dem individuellen Lächeln des Patienten an

[www.Opalescence.com/de](http://www.Opalescence.com/de)

40 YEARS  
1978-2018

ULTRADENT  
PRODUCTS, INC.

© 2018 Ultradent Products, Inc. All Rights Reserved.

ULTRADENT.COM/DE



Abb. 7

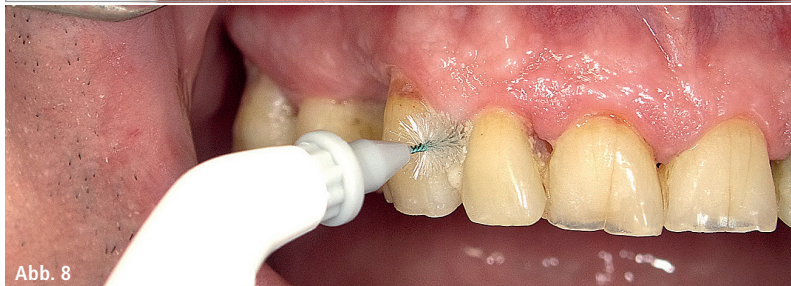


Abb. 8



Abb. 9

**Abb. 7:** Einsatz der UBrush! von bukkal. Gut zu sehen ist, dass der 11 mm lange Drahtstrang mit seinen Borsten auch Zahnzwischenräume im Molaren-/Prämolarenbereich komplett durchdringen und reinigen kann. – **Abb. 8:** Die UBrush! kann analog einer konventionellen Zahnzwischenraumbürste in allen dafür geeigneten Interdentalräumen genutzt werden, mit zusätzlichem Vibrations-effekt. – **Abb. 9:** Auch die Reinigung der Zahnzwischenräume von der lingualen bzw. palatinalen Seite ist nahezu in jedem Mundraum problemlos möglich.

bert und im Bedarfsfall mit geeigneten Mundspüllösungen desinfiziert werden.

#### Handgriff (Gerätekörper)

Die UBrush! liegt sehr angenehm in der Hand. Die Gesamtlänge mit Bürstchen beträgt ca. 17,5 cm, was der Größe handelsüblicher Zahnbürsten gleichkommt (Abb. 5). Allerdings ist die Griffigkeit der UBrush! deutlich ausgeprägter. Eine Eigenschaft, die diese elektrische Interdentalraumbürste zum idealen Hilfsmittel gerade für Menschen mit manuellen Einschränkungen oder gar Haltefähigkeitsproblemen macht. Dies wird umso deutlicher, wenn man die UBrush! mit anderen elektrischen Zahnpflegegeräten vergleicht (Abb. 6). Gerade elektrische Zahnbürsten können hier, trotz aller Vorzüge bei der Putzleistung, aufgrund ihrer Größe von gewissem Nachteil sein. Vor allem ältere Menschen – wie sich in unserer Praxis erkennen ließ – schätzen die

Kombination von angenehmer Griffigkeit und graziler Form der UBrush! als klaren Vorteil.

#### Mehr als 10.000 Schwingungen pro Minute

Im aktiven Modus schwingt die UBrush! 167 Mal pro Sekunde, also etwas mehr als 10.000 Mal pro Minute. Diese Frequenz bewirkt eine sehr gute Reinigung der Interdentalräume, ohne dass die Anwender die Schwingungen als unangenehm oder gar „zu aggressiv“ empfinden. Wie unsere Erfahrung zeigte, kann die Interdentalraumbürste auch ohne Aktivierung des Köpfchens mit sehr guter Reinigungswirkung verwendet werden. Ist das Arbeitssende jedoch in Schwingung, scheint unseren Patienten besonders das Einführen in die Zahnzwischenräume leichter zu fallen („Rüttelführungseffekt“). Die UBrush! verfügt zusätzlich über eine auf das Bürstchen gerichtete Beleuch-

tung, welche die Handhabung noch einfacher gestaltet.

Die Entwicklerin des neuen Produkts empfiehlt, das Bürstchen zunächst an den Zahnzwischenraum zu führen und dann die UBrush! einzuschalten. Nun wird das Bürstchen einige Male hin- und herbewegt, sodass durch die Vibrationen Biofilm und/oder Debris entfernt werden und gleichzeitig das Zahnfleisch eine massierende Wirkung erfährt. Ist das Bürstchen verschmutzt, muss es zwischendurch gereinigt werden.

#### Zusammenfassung

Die hier vorgestellte UBrush! (Vertrieb Loser & Co) ist ein sehr effektives Gerät zur maschinellen Interdentalraumreinigung. Kabellos, da batteriebetrieben, kann sie überall verwendet werden. Das Design und die grazile Form ermöglichen eine einfache und ergonomische Handhabung. Dies ermöglicht jungen, aber vor allem auch älteren Menschen einen zuverlässigen Gebrauch. Die zur UBrush! passenden sieben verschiedenen Bürstchen gestatten eine gründliche Reinigung aller Approximalräume. Der verwendete kunststoffüberzogene Draht zeigt sich in verblüffender Weise formtreu und langlebig, ohne dabei zu steif oder dick zu sein (Abb. 7–9). Betrachtet man die sehr gute Reinigungsleistung und das exzellente Handling sowie vor allem die Langlebigkeit der Bürstchen, dann ist dieses neue Gerät ein Must-have für Mundhygienedienstleisterprofis wie für Patienten gleichermaßen.

*Hinweis: Dieser Anwenderbericht ist mit freundlicher Unterstützung der Loser & Co GmbH entstanden.*

#### Kontakt

##### Dr. Markus Th. Firla

Hauptstraße 55  
49205 Hasbergen-Gaste  
Dr.Firla@t-online.de

##### Loser & Co GmbH

Benzstraße 1c  
51381 Leverkusen  
info@loser.de  
www.loser.de

# Perfekte Polierlösungen



W&H Proxeo Prophylaxe-Handstück und  
die Einmal-Polieraufsätze von **WHITE CROSS**  
schnell, schonend, RKI-konform und kostengünstig



**Einführungsangebot**  
1x HP-44 M  
+ 2 Pack.  
POLIERAUFsätze\*  
Ihrer Wahl  
~~418,- €~~  
**299,- €**

**Fragen Sie auch nach unserem Testkit!**

\*im Wert von je 79,- € / 69,- €