

## Kongresse, Kurse und Symposien



### 8. Badische Implantologietage



9./10. November 2018  
 Veranstaltungsort: Baden-Baden  
 Tel.: 0341 48474-308  
 Fax: 0341 48474-290  
[www.badische-implantologietage.de](http://www.badische-implantologietage.de)



### 8. Essener Implantologietage



9./10. November 2018  
 Veranstaltungsort: Essen  
 Tel.: 0341 48474-308  
 Fax: 0341 48474-290  
[www.essener-implantologietage.de](http://www.essener-implantologietage.de)



### 18. Unnaer Implantologietage



15./16. Februar 2019  
 Veranstaltungsort: Unna  
 Tel.: 0341 48474-308  
 Fax: 0341 48474-290  
[www.unnaer-implantologietage.de](http://www.unnaer-implantologietage.de)

## Faxantwort an 0341 48474-290

Bitte senden Sie mir die angekreuzten Veranstaltungsprogramme zu.

\_\_\_\_\_  
 Titel, Name, Vorname

\_\_\_\_\_  
 E-Mail-Adresse (Für die digitale Zusendung des Programms.)

Praxisstempel / Laborstempel

Zeitschrift für Implantologie, Parodontologie und Prothetik

# IMPLANTOLOGIE Journal

Deutsche Gesellschaft für Zahnärztliche Implantologie e.V.

## Impressum

**Herausgeber:**  
 Deutsche Gesellschaft für Zahnärztliche Implantologie e.V.  
 Paulusstraße 1, 40237 Düsseldorf  
 Tel.: 0211 16970-77  
 Fax: 0211 16970-66  
 sekretariat@dgzi-info.de

**Chefredaktion:**  
 Dipl.-Päd. Jürgen Isbaner (V.i.S.d.P.)

**Schriftführer:**  
 Dr. Georg Bach

**Redaktion:**  
 Georg Isbaner · Tel.: 0341 48474-123  
 g.isbaner@oemus-media.de  
 Katja Scheibe · k.scheibe@oemus-media.de

**Verleger:**  
 Torsten R. Oemus

**Verlag:**  
 OEMUS MEDIA AG  
 Holbeinstraße 29, 04229 Leipzig  
 Tel.: 0341 48474-0  
 Fax: 0341 48474-290  
 kontakt@oemus-media.de  
 www.oemus.com

**Redaktioneller Beirat:**  
 Dr. Georg Bach, Prof. Dr. Herbert Deppe,  
 Prof. Dr. Dr. Kai-Olaf Henkel,  
 Dr. Rolf Vollmer

**Layout:**  
 Sandra Ehnert/Theresa Weise  
 Tel.: 0341 48474-119

Deutsche Bank AG Leipzig  
 IBAN DE20 8607 0000 0150 1501 00  
 BIC DEUTDE33HAN

**Korrektorat:**  
 Frank Sperling/Marion Herner  
 Tel.: 0341 48474-125

**Verlagsleitung:**  
 Ingolf Döbbecke  
 Dipl.-Päd. Jürgen Isbaner (V.i.S.d.P.)  
 Dipl.-Betriebsw. Lutz V. Hiller

**Druck:**  
 Silber Druck oHG  
 Am Waldstrauch 1, 34266 Niestetal

### Erscheinungsweise/Auflage:

Das Implantologie Journal – Zeitschrift der Deutschen Gesellschaft für Zahnärztliche Implantologie e.V. – erscheint 2018 in einer Auflage von 15.000 Exemplaren mit 10 Ausgaben (2 Doppelausgaben).

Der Bezugspreis ist für DGZI-Mitglieder über den Mitgliedsbeitrag in der DGZI abgegolten. Es gelten die AGB.

### Verlags- und Urheberrecht:

Die Zeitschrift und die enthaltenen Beiträge und Abbildungen sind urheberrechtlich geschützt. Jede Verwertung ist ohne Zustimmung des Verlegers und Herausgebers unzulässig und strafbar. Dies gilt besonders für Vervielfältigungen, Übersetzungen, Mikroverfilmungen und die Einspeicherung und Bearbeitung in elektronischen Systemen. Nachdruck, auch auszugsweise, nur mit Genehmigung des Verlages. Bei Einsendungen an die Redaktion wird das Einverständnis zur vollen oder auszugsweisen Veröffentlichung vorausgesetzt, sofern nichts anderes vermerkt ist. Mit Einsendung des Manuskriptes gehen das Recht zur Veröffentlichung als auch die Rechte zur Übersetzung, zur Vergabe von Nachdruckrechten in deutscher oder fremder Sprache, zur elektronischen Speicherung in Datenbanken, zur Herstellung von Sonderdrucken und Fotokopien an den Verlag über. Die Redaktion behält sich vor, eingesandte Beiträge auf Formfehler und fachliche Maßgeblichkeiten zu sichten und gegebenenfalls zu berichtigen. Für unverlangt eingesandte Bücher und Manuskripte kann keine Gewähr übernommen werden. Mit anderen als den redaktionseigenen Signa oder mit Verfasseramen gekennzeichnete Beiträge geben die Auffassung der Verfasser wieder, die der Meinung der Redaktion nicht zu entsprechen braucht. Der Verfasser dieses Beitrages trägt die Verantwortung. Gekennzeichnete Sonderteile und Anzeigen befinden sich außerhalb der Verantwortung der Redaktion. Für Verbands-, Unternehmens- und Marktinformationen kann keine Gewähr übernommen werden. Eine Haftung für Folgen aus unrichtigen oder fehlerhaften Darstellungen wird in jedem Falle ausgeschlossen. Gerichtsstand ist Leipzig.

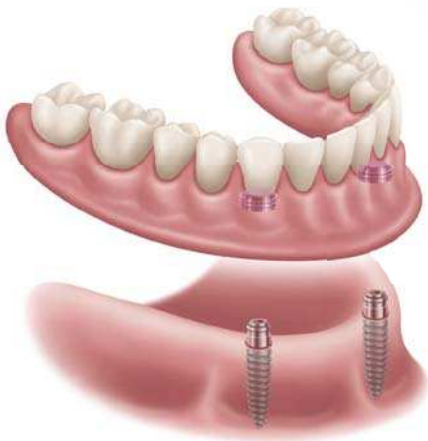
Grafik/Layout: Copyright OEMUS MEDIA AG



# LÖSUNGEN FÜR IMPLANTATGESTÜTZTE TOTALPROTHETIK VORAUSS

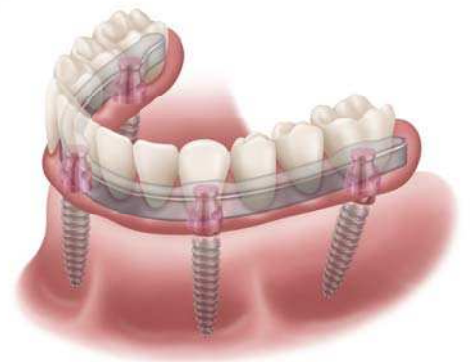


## LOCATOR R-Tx®



**HERAUSNEHMBARE** Prothetik -  
vom Patienten selbst abnehmbar

## LOCATOR F-Tx®



**FEST VERANKERTE** Prothetik -  
nur vom Zahnarzt abnehmbar

**ZWEI WEGE.  
EIN ZIEL.**



**LOCATOR R-Tx®** - vierte Generation  
Befestigungssysteme von durch den Patienten  
herausnehmbaren Deckprothesen, basierend auf  
dem prämierten, marktführenden LOCATOR®  
Design. **BESSER. EINFACHER. STÄRKER.**



**LOCATOR F-Tx®** - Neues  
Befestigungssystem für festsitzende  
Totalprothesen basierend auf der PEEK  
"Snap-fit"-Verbindung. **KEINE SCHRAUBEN.  
KEIN ZEMENT. KEINE KOMPROMISSE.**

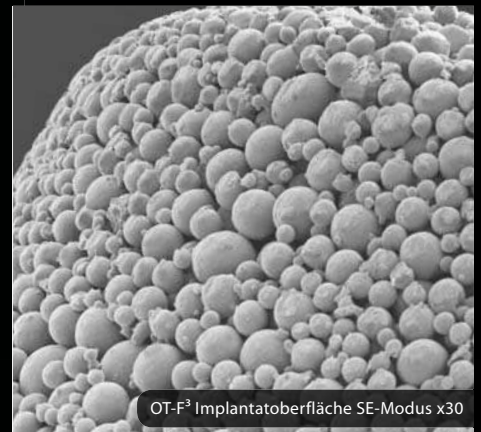
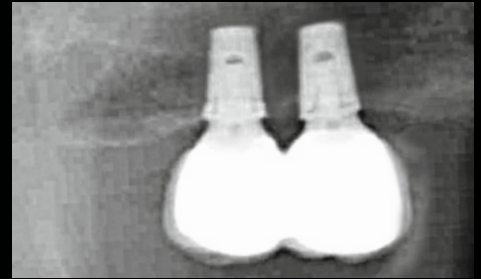
Gleich auch welchen Weg Sie mit Ihren Patienten einschlagen, es sollte nur ein Ziel geben -  
**Zest Dental Solutions** - Vorreiter für Lösungen implantatgestützter Totalprothetik seit 1977.

Für weitere Informationen besuchen Sie uns online auf [www.zestdent.com](http://www.zestdent.com), kontaktieren Sie die  
SIC invent Deutschland GmbH telefonisch unter **+49 551 50 42 940** oder wenden Sie sich an Ihren  
bevorzugten Implantatanbieter.

# KLEIN, ABER OHO!



OT-F<sup>3</sup> Implantatoberfläche SE-Modus x1000



OT-F<sup>3</sup> Implantatoberfläche SE-Modus x30

## OT-F<sup>3</sup> ULTRAKURZ-IMPLANTAT bei geringem vertikalen Knochenangebot

- **EINZIGARTIGE OBERFLÄCHENTOPOGRAPHIE**  
erlaubt Kronen-Wurzel-Verhältnis von 2:1  
und Einzelzahnversorgung
- **GESINTERTE, PORÖSE OBERFLÄCHE**  
ermöglicht knöchernes Einwachsen in die gesamte  
dreidimensionale Struktur (Osseinkorporation)



4,1 x 5



5 x 5