

# Mit drei Schritten zur optimalen (Work-)Life-Balance

**PRAXISMANAGEMENT** Die Anforderungen täglicher Arbeit steigen, zugleich wächst das Bewusstsein für ein Leben abseits von Deadlines und schwarzen Zahlen – dabei ist für viele ein ausgewogenes Verhältnis zwischen An- und Entspannung eine wirkliche Herausforderung: ZTM Ekkehard Jagdmann, Key Account Manager für Scientific Marketing bei der Kulzer GmbH, hat ein Konzept entwickelt, das Zahnärzten und Zahntechnikern eine bessere Balance zwischen Arbeit und Freizeit ermöglicht.



© blacksalamon/Adobe Stock

Von nachlassender Aufnahmefähigkeit bis zu Kopf- und Rückenschmerz, von Schlafmangel bis zum Burn-out: Die Symptome einer unausgeglichene Work-Life-Balance sind vielfältig. Mindestens genauso zahlreich sind die Ursachen.

## Tägliche Arbeitsanforderungen

Erreichbarkeit außerhalb der Arbeitszeiten, Kostendruck, Überstunden, starre Arbeitszeitmodelle – all das kennen viele Zahnärzte und Zahntechniker. Und gerade in der Dentalbranche komme noch die stetig wachsende Digitalisierung dazu, die zu physischen und psychischen Disbalancen führe, so Ekkehard Jagdmann. Sie ist unter anderem die Ursache dafür, dass immer mehr Arbeiten sitzend verrichtet werden oder aber auch die verbale Kommunikation miteinander zurückgeht. Umso wich-

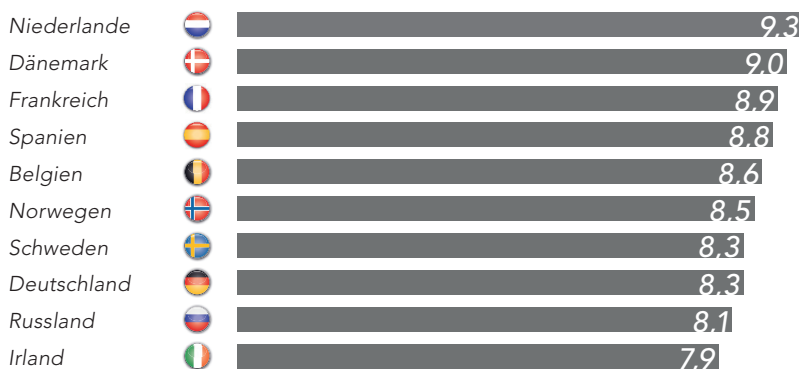
tiger ist es Jagdmann, das Thema Work-Life-Balance in der Dentalbranche stärker zu positionieren. Bislang ist er einer der Ersten, die sich mit diesem Thema in der Dentalwelt befassen, jedoch sicherlich nicht der Erste, der diese Prozesse im direkten und indirekten Arbeitsumfeld wahrnimmt. Deshalb möchte Ekkehard Jagdmann, dass sein praktikables Konzept für eine

ausgeglichene Work-Life-Balance in der Dentalbranche möglichst vielen seiner Kollegen zugänglich ist. Dabei ist Jagdmann eigentlich kein Fan des Begriffs Work-Life-Balance. Denn der Ausdruck teilt zwei Bereiche – Arbeit und Leben – die nach seiner Ansicht eng miteinander verzahnt sind. Schließlich ist die Arbeit immer auch Teil des Lebens und das (Privat-)Leben immer

## Länder mit der besten Work-Life-Balance

OECD-Mitgliedstaaten mit dem ausgewogensten Verhältnis von Arbeits- und Privatleben 2017

Indexwert\*



**Abb. 1:** Wer arbeitet, steht vor der teils schwierigen Aufgabe, Beruf und Privatleben miteinander in Einklang zu bringen. Besonders gut bekommen das Niederländer und Dänen hin. Auch den Deutschen gelingt der Ausgleich recht gut, wie der Vergleich der 35 OECD-Mitgliedstaaten plus Russland, Brasilien und Südafrika zeigt. (Bildnachweis: © Statista/manager magazin)

\* Auf einer Skala von 1 bis 10, basierend auf Indikatoren wie wöchentliche Arbeitszeit, Freizeit, Zeit zur Befriedigung von Grundbedürfnissen in 35 OECD-Staaten und Russland, Brasilien und Südafrika

Quelle: OECD

auch Teil der Arbeit. Der Begriff „Life-Balance“ dagegen kennzeichnet die ausgewogene Art, zu leben, wie er sie versteht, besser. Anstatt zu polarisieren, integriert Life-Balance die wichtigen Lebensbereiche Familie, Freunde, Gesundheit und Karriere und führt sie in ein langfristiges Gleichgewicht.

### In drei Schritten zur gelungenen Life-Balance

Jagdmanns Life-Balance-Konzept basiert auf drei Grundelementen: dem Denken, dem Bewegen, der Ernährung. Die Bedeutung dieser drei essenziellen Bausteine gewichtet er in ihrer Wirksamkeit für ein ausgewogenes Leben zwar unterschiedlich – Denken 80 Prozent, Bewegen 15 Prozent, Ernährung 5 Prozent – alle drei sind jedoch elementar und machen erst gemeinsam das Ganze aus. Das Grundelement Denken ist, so Jagdmann, am wichtigsten, denn es beeinflusst die Ausprägung der beiden anderen Grundsäulen. Ein Beispiel: Ob und wie häufig jemand sportlich aktiv wird oder was und wie viel er isst, ist zunächst eine Entscheidung, die er oder sie mental trifft. Deshalb sieht das Drei-Schritte-Konzept mentale Prozesse, Bewegungsregeln und Ernährungshinweise vor, die sich optimal in den Labor- und Praxisalltag integrieren lassen.

### Zuerst: konstruktiv denken!

Als ersten Schritt zu innerer Ruhe empfiehlt Jagdmann Meditation. „Time-out statt Burn-out“ bringt die Bedeutung der Meditation als äußerst effektives Mittel zur Stressbewältigung und zur Bekämpfung stressbedingter Funktionsstörungen auf den Punkt. Sei es mittels Kurzeitschlaf oder Routineaufgaben – alles, was zur Entspannung beiträgt, ist erlaubt. Mit ein wenig gedanklicher Übung lässt sich zudem das sogenannte „Awfulizing“ in den Griff bekommen, das schreckliche Gedanken noch schrecklicher werden lässt und das uns bevorzugt nachts im Bett quält. Wer es zudem schafft, nicht die Misserfolge und Fehler in den Vordergrund zu stellen, sondern die Erfolge und die positiven Nachrichten, setzt zusätzliche Energie frei. Auch hilfreich ist Gehirnjogging: Wie lautet die IBAN des eigenen Labors? Welche Patientennummer hat Herr Mustermann? Kleine Kniffe wie diese beeinflussen das Denken auf konstruktive Weise.



Abb. 2: Ekkehard Jagdmann erläutert den Teilnehmern des Work-Life-Balance-Workshops an der ADT-Jahrestagung 2018, wie eine ausgeglichene Lebensführung gelingt.

### Wichtig: ausreichend Bewegung

Zu den psychischen kommen oftmals körperliche Beeinträchtigungen, nicht zuletzt hervorgerufen durch Bewegungsmangel und schlechte Körperhaltung: Zahnarzt und Zahntechniker sitzen heute noch mehr als früher. Wege, die früher zum Aufstehen zwangen, wurden digital wegrationalisiert.

Die unphysiologische sitzende Körperhaltung führt zu Haltungsschäden. Der natürliche Bewegungsdrang wird

unterdrückt, der Bewegungsmangel lässt die Muskeln atrophieren und schwächt zudem das Herz-Kreislauf-System. Daher rät Jagdmann, sich im Arbeitsalltag immer wieder bewusst zu machen, wie lange und wie oft man sitzt. Zudem ist es sinnvoll, Bewegungsübungen in den Alltag einzubauen – Streckübungen auf dem Stuhl, ein Spaziergang in der Mittagspause mit den Kollegen oder mit dem Fahrrad ins Labor fahren – die Möglichkeiten sind vielfältig.

ANZEIGE



Die exakte UK-Positionierung durch digitale Bisseinstellung

IHRE VORTEILE:

- > optimierte Bissnahme für perfekte Prothetik
- > einfach und reproduzierbar
- > sehr hohe Wirtschaftlichkeit und Rentabilität
- > Behandlungssicherheit
- > wissenschaftlich validiert, klinisch getestet
- > patentierte Technologie
- > besonderes USP für Sie und Ihre Praxis

## IHR INVESTMENT IN 2018: DAS DIR® SYSTEM2 FÜR IHRE ZAHNARZTPRAXIS

DIR® System2 Messeinheit, inklusive persönlicher Einweisung in Ihrer Praxis  
Angebot gültig bis 15.12.2018

410,00 € mtl\*

\* Alle Preise gelten zzgl. der gesetzlichen MwSt.

Sie sparen:

2.500,00€\*

Sprechen Sie uns an und erfahren Sie alle Einzelheiten.  
[www.dir-system.de](http://www.dir-system.de)  
 Hotline: 0201 . 27906090  
 Mail: info@dir-system.de

GESELLSCHAFT FÜR  
FUNKTIONSDIAGNOSTIK

DAS INSTRUMENT FÜR PROFESSIONELLE DIAGNOSTIK UND THERAPIE

## Fehltage wegen psychischer Erkrankungen stagnieren auf hohem Niveau

Entwicklung der Fehlzeiten bei Berufstätigen (Fehltage im Jahr 2000 = 100 Prozent)

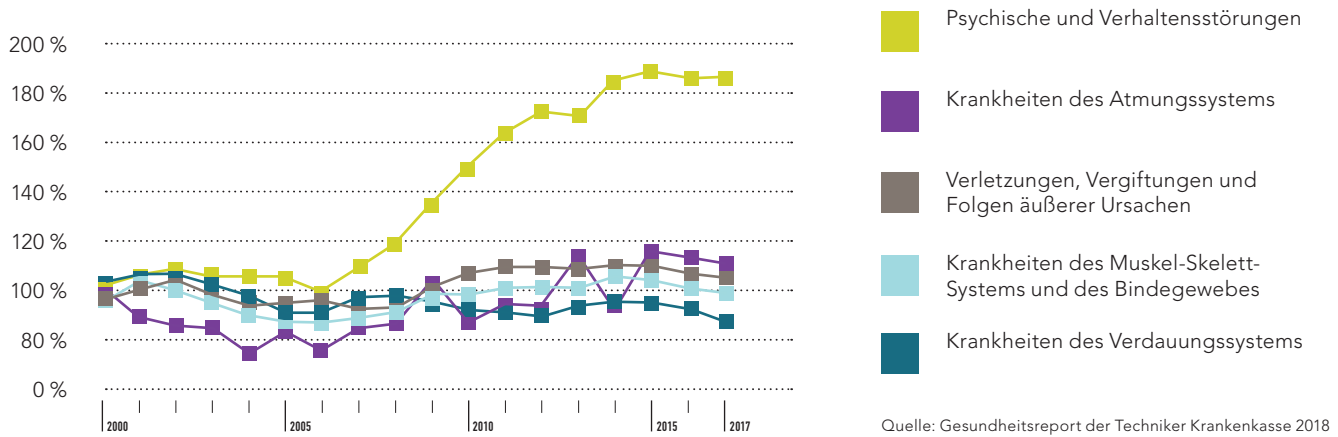


Abb. 3: Seit 2006 haben sich die Fehlzeiten aufgrund psychischer Krankheiten (gelbe Linie) bei deutschen Beschäftigten verdoppelt und stagnieren auf hohem Niveau. (Quelle: © Techniker Krankenkasse)



Abb. 4: Niemand hätte Ekkehard Jagdmann früher dazu überreden können, um 6 Uhr in der Früh aufzustehen, um eine Stunde zu laufen. Jetzt läuft er aus eigenem Antrieb, selbst Marathons sind ihm nicht zu viel. (Bild: © Ekkehard Jagdmann)

### Unentbehrlich: die gesunde Ernährung

Neben seiner Ausbildung und Erfahrung im Dentalbereich ist Ekkehard Jagdmann auch Gesundheitscoach und Experte für Orthomolekularmedizin. Über die Betrachtung der reinen Energiewerte hinaus kennt er auch die Wirkmechanismen, die die Lebensmittel mit ihren Inhalts- und Nährstoffen auf die Zellen, auf die Blutwerte und damit auf die Gesundheit haben. Der erste Schritt im Praxis- und Laboralltag besteht für Jagdmann darin, auf den Energiegehalt der Lebensmittel und Getränke zu achten. Wichtig ist auch, sich Zeit bei den Mahlzeiten zu lassen und nicht zwischen der Behandlung zweier Patienten in Eile zu essen. Für den persönlichen Lebensmitteleinkauf handelt Jagdmann zudem nach einer einfachen Faustformel: idealerweise nur das kaufen, was weder Barcode noch Zutatenliste hat. Denn das sind in der Regel naturbelassene, unverarbeitete Lebensmittel.

### Besser geteilt: das Wissen

Einem breiteren Publikum stellte Ekkehard Jagdmann seine „Work-Life-Balance für Zahnärzte und Zahntechniker“ erstmals auf der Internationalen Fortbildungstagung für Zahntechniker in St. Moritz 2017 vor. Auf der Jahrestagung der Arbeitsgemeinschaft Dentale Technologie (ADT) 2018 ging er noch einen Schritt über St. Moritz hinaus und nutzte die Chance, sein Thema interaktiv zu präsentieren. Auch Jagdmanns Arbeitgeber, die Kulzer GmbH in Hanau, unterstützt und fördert seinen Key Account Manager und bietet seine Vorträge, Workshops und Seminare den Mitarbeitern bereits seit

Längerem im Rahmen innerbetrieblicher Fortbildungs- und Schulungsmaßnahmen an.

### Quintessenz: Erkenntnisse, die in Erinnerung bleiben

Wenngleich das Wissen um die Zusammenhänge und Kniffe der Work-Life-Balance ein wichtiger Schritt in die richtige Richtung ist, so weiß Jagdmann jedoch: Auch, wer eine Umstellung seines Lebens ernsthaft ins Auge fasst, läuft Gefahr, sein Vorhaben doch nicht umzusetzen. Denn statistisch beginnt nur derjenige sein Vorhaben wirklich, der innerhalb von 72 Stunden den ersten Schritt tut. Wer diesen Schritt einmal getan hat und jeden Tag von Neuem tut, hat das Schwerste hinter sich. Wem es dann noch gelingt, bestimmte Abläufe zur täglichen Routine werden zu lassen – so selbstverständlich wie Zähneputzen – ist dem Ziel einen großen Schritt näher.



Abb. 5: Zu jedem Tag gehört ein frischer Obst-Mix, den Ekkehard Jagdmann aus frischen Bio-Zutaten selbst mischt. Wie er seine Mahlzeiten zusammenstellt, wie er sie zubereitet und wie er sich damit seit vielen Jahren fit hält, ohne sie jemals leid geworden zu sein, das zeigt er beim nächsten ADT-Workshop am 22. Juni 2019 in Würtingen. (Bild: © Ekkehard Jagdmann)

## INFORMATION

### ZTM Ekkehard Jagdmann

Kulzer GmbH  
Leipziger Straße 2  
63450 Hanau  
Tel.: 0800 4372-3368  
www.kulzer.de



Infos zum Unternehmen

dental bauer – das dental depot

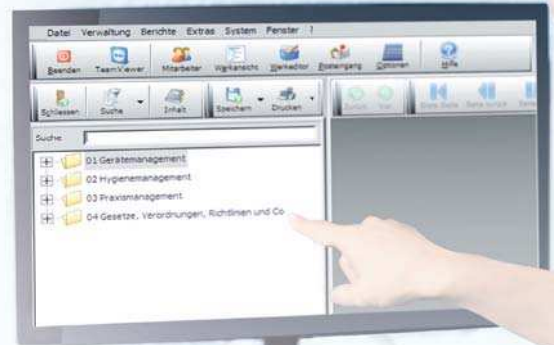
dental  
bauer



# Der Maßstab für perfektes Hygienemanagement

**PROKONZEPT**<sup>®</sup>  
dental bauer

Das richtige Werkzeug für das Hygienemanagement  
und die behördliche Praxisbegehung.



**INOXKONZEPT**<sup>®</sup>  
designed by dental bauer

Die richtige Lösung für alle professionellen Aufbereitungsräume.

dental bauer GmbH & Co. KG  
Stammsitz  
Ernst-Simon-Straße 12  
72072 Tübingen

Tel +49 7071 9777-0  
Fax +49 7071 9777-50  
E-Mail [info@dentalbauer.de](mailto:info@dentalbauer.de)  
[www.dentalbauer.de](http://www.dentalbauer.de)

[www.dentalbauer.de](http://www.dentalbauer.de)