



Guide

Zahntechnische Neuheiten zur
IDS Internationalen Dental-Schau **2017**



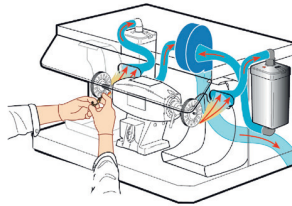
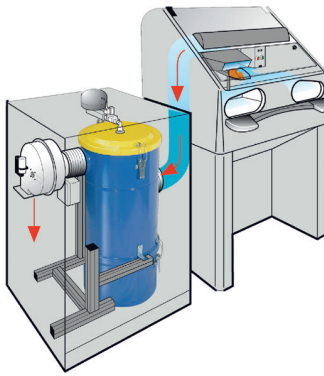
Besuchen Sie
uns auf der ...

IDS[®]
2017

Köln, 21.-25.03.

Halle 11.2.

Stand K-010 L011



ABSAUGUNG UND DRUCKLUFT MIT CATTANI IM DENTALLABOR

Preiswert - Gut - Überzeugend



CATTANI
Deutschland
Österreich · Schweiz

CATTANI Deutschland GmbH & Co. KG
Scharnstedter Weg 34 - 36
27639 Nordholz (Wurster Nordseeküste)



+ 49 (0) 4741 - 18 19 80



+ 49 (0) 4741 - 18 19 8 10

+ 49 (0) 4741 - 18 19 8 29



info@cattani.de

WWW.CATTANI.DE



EDITORIAL

Verehrte Leserinnen und Leser,

als „kleiner“ zahn technischer Messeführer liegt der ZT Guide zur IDS nun bereits zum 7. Mal der ZT Zahn-technik Zeitung bei und bietet Ihnen eine erlesene Auswahl an Firmen, Neuheiten und Highlights auf der diesjährigen IDS.

Darüber hinaus bietet der ZT Guide Ihnen die Möglichkeit der direkten Kontaktaufnahme mit dem jeweiligen Unternehmen während und natürlich auch nach der Messe in Köln.

Wir hoffen, Ihnen einige Anregungen für die Planung Ihres Messebesuches gegeben zu haben, und wünschen Ihnen einen angenehmen Messebesuch, interessante Gespräche und vor allem weiterhin viel Erfolg bei Ihrer täglichen Arbeit.

Mit freundlichen Grüßen

Ihr

A handwritten signature in black ink, appearing to read 'S. Reichardt', written in a cursive style.

Stefan Reichardt
Business Unit Manager

Inhalt & Impressum

AVOSAX	5
Dental Wings	6
dent-e-con	7
dentona	8
Dentsply Sirona	9
Dreve	10
Eisenbacher Dentalwaren	11
Elma Schmidbauer	12
Kerox	13
Mälzer Dental	14
millhouse	15
Renfert	16
Roland	17
SHERA	18
VOCO	19
white digital dental	20
Willmann + Pein	21
Zfx	22

Der ZT Guide zur IDS 2017 ist ein Supplement der



Anzeigensonveröffentlichung. Verlagshinweis: Für Unternehmens-, Produkt- und Marktinformationen kann keine Gewähr übernommen werden. Eine Haftung für Folgen aus unrichtigen oder fehlerhaften Darstellungen wird in jedem Falle ausgeschlossen. **Verlag:** OEMUS MEDIA AG, Holbeinstraße 29, 04229 Leipzig, Tel.: 0341 48474-0, Fax: 0341 48474-290, kontakt@oemus-media.de **Projektleitung:** Stefan Reichardt, Tel.: 0341 48474-222, reichardt@oemus-media.de **Redaktionsleitung:** Georg Isbaner, Tel.: 0341 48474-123, g.isbaner@oemus-media.de **Redaktion:** Carolin Gersin, Tel.: 0341 48474-129, c.gersin@oemus-media.de, **Gestaltung:** Max Böhme, Tel.: 0341 48474-118, m.boehme@oemus-media.de

Produktschwerpunkte

- Registrierung der dreidimensionalen Bewegungsbahnen der Kiefergelenke in alle räumlichen Ebenen
- Übertragung der Bewegungsräume in den AVOSAX-Kausimulator
- Schnelle reproduzierbare Zentrik
- Ein effizienter Weg, physiologisch funktionell perfekten Zahnersatz herzustellen

Neuigkeiten zur IDS

AVOSAX – der objektive Bewegungssimulator

Die korrekte Analyse des Gelenkraums und die Einschätzung der dynamischen Unterkieferbewegungen gelten als primäre Voraussetzung für die Gestaltung von Zahnersatz. Dabei müssen die dreidimensionalen Bewegungsbahnen des Kiefergelenks an das Labor übermittelt werden. Beschäftigt man sich näher mit der Funktionsweise des Kiefergelenks, wird klar, dass konventionelle Artikulatoren zur Imitation der komplexen Bewegungen ungeeignet sind. Die starre Achse und Führung lassen eine realistische Darstellung der Gelenkmobilität nicht zu.



Im Konzept des AVOSAX-Systems integrieren sich die optimale zentrische Unterkieferposition und die Axiografie in einem einfachen, schnellen und reproduzierenden Messverfahren. Diese analoge Aufzeichnung stellt eine 1:1-Kopie der Bewegungsräume des menschlichen Kiefergelenks dar. Die Daten werden quasi „live“ in den AVOSAX übertragen.

Die ermittelten Bewegungsmuster werden in den Kausimulator übernommen, welcher somit für jeden Patienten individuell gestaltete Gelenkboxen enthält. In Hinblick auf Protrusion und Laterotrusion sind diese schädelbezogenen Daten so individuell wie die Bewegungen des Patienten. Sie erhalten Angaben über die anatomisch korrekte Okklusionsebene, auf der die Muskeln Höchstleistungen vollbringen können.

Mit AVOSAX steht dem Behandler ein effizientes Diagnose- und Analysetool zur Verfügung. Das okklusale Relief der Versorgung entspricht somit 1:1 dem individuellen Bewegungsmuster des Patienten. Exakt auf die unzähligen variierenden Gelenkpositionen abgestimmt, kann jede Art von Zahnersatz hergestellt werden.

Aktivitäten am Stand

- Präsentation: Erfassung aller Bewegungsräume der Kiefergelenke
- Live-Demo und Tipps für Anwender

Produktschwerpunkte

- 3-D-Desktop-Scanner
- Intraoralscanner
- Laser-Milling-System
- Prothetiksoftware
- Implantatplanungssoftware
- Labor-Management-Software
- Chairside-Design-Software
- Kommunikationstools

Neuigkeiten zur IDS



Der neue portable Dental Wings Intraoralscanner arbeitet mit der gleichen innovativen Technologie wie die Cart-Version, ist jedoch kleiner und leichter und damit besonders dann geeignet, wenn der Scanner häufig bewegt werden muss oder Platzbeschränkungen bestehen.

DWLM, das revolutionäre Laser-Milling-System, wird Labore und Zahnärzte in die Lage versetzen, Restaurationen mit bisher unerreichtem Detailgrad einfach, verlässlich und wirtschaftlich aus bewährten dentalen

Materialien herzustellen. Verfügbarkeit: zweites Halbjahr 2017.

DWOS Lab Management – diese Software führt Labor, Zahnarzt und Lieferanten in einem gemeinsamen Workflow zusammen. Analoge und digitale Fälle zu faktisch allen Indikationen können bequem durch das Labor gemanagt und nachverfolgt werden. Dank strukturierter Arbeitsblätter und prioritätsbasierter Pläne steigert DWOS Lab die Produktivität auf ein Vielfaches. Verfügbarkeit: zweites Halbjahr 2017.

Die neue Chairside-Design-Software liefert einen kompletten digitalen Workflow vom Dental Wings

Intraoralscanner über die Prothetik-Software DWOS bis hin zum Laser Milling DWLM. Chairside-Design minimiert den Zeit- und Arbeitsaufwand für Zahntechniker und Behandler und er-

möglicht es, mit nur einer Patientensitzung Restaurationen von hoher Qualität herzustellen.

Darüber hinaus präsentiert Dental Wings mit DWOS7 und coDiagnostiX 9.8 leistungsstarke Updates zur bewährten Dental Wings Prothetik-Design-Suite und Implantatplanungssoftware.

Aktivitäten am Stand

Produktvorführungen auf Bühne am Stand

Produktschwerpunkte

- Dubliersilikone
- Knetsilikone
- Kartuschensilikone
- 3-D-Druck

Neuigkeiten zur IDS

STENSIL ECO – Knetsilikon mit neuen, verbesserten Rezepturen

Mit STENSIL ECO steigen wir noch tiefer in die Produktion von Silikonen ein. Seit März fertigen wir unser eigenes Knetsilikon mit neuen Sorten und verbesserten Eigenschaften.



CERAGLAZE FINISH

Ein gebrauchsfertiges und leicht zu applizierendes, aufsprühbares Keramik-Pulver zur Glasur von Vollkeramik und Metallkeramikrestaurationen, wie Inlays, Onlays, Veneers, Kronen und Brücken, sowie Restaurationen von Zirkonoxid.



Zuverlässiger 3-D-Druck in Präzision, Geschwindigkeit und nie dagewesener Farbvielfalt

Von Ein- bis hin zu Multimaterialdruckern, die sechs Materialien gleichzeitig verarbeiten und dabei bis zu 300.000 Farben und verschiedene Shore-Härten erzielen, haben wir mit 3-D-Druckern von Stratasys für fast jede Idee eine Lösung. Die Möglichkeiten von 16 µm Schichtstärken, beweglichen Endprodukten, beschleunigten Druckzeiten von unter einer Stunde sind dabei genauso ein Highlight, wie die vollautomatische Endreinigung ohne Nachhärteprozess.



Aktivitäten am Stand

- 3-D-Drucker in Aktion
- Praktischer Umgang mit 3-D-Druckern, von digitalen Daten bis zum fertigen Modell

Produktschwerpunkte

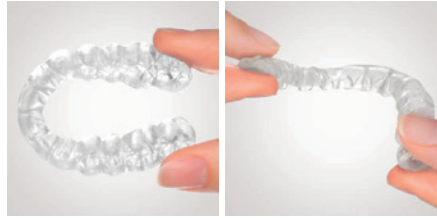
- 3-D-Drucksysteme
- Gipse und Kunststoffe
- CAD/CAM-Systeme

Neuigkeiten zur IDS

Neuer Premiumdrucker

dentona erweitert sein Angebot um die DLP-basierten Premiumdrucker der Marke ASIGA. Das Highlight am Messestand ist die ASIGA PRO2. Das mit einem HD-Beamer der Wellenlänge 385 nm sowie vielen weiteren technischen Features ausgestattete Gerät ist ausgereift und in Verbindung mit dem Applikations-Know-how der Dortmunder ein perfekter Alleskönner für das professionelle Dentallabor. Am Messestand kann sich der interessierte Besucher im Rahmen von Live-Vorführungen und im Gespräch mit druckerfahrenen Laborinhabern von dieser Effizienzmaschine überzeugen.

Dazu bietet dentona ein abgestimmtes Sortiment seiner Premiumharze an. „Wir zeigen, was aktuell geht und welche laufenden Entwicklungen wir in der Pipeline haben“, so das Messemotto der Druckprofis.



Zahlreiche weitere Highlights

Seine Herstellungskompetenz bei den Kunststoffen beweist dentona auf der IDS mit zwei neuen Produkten, die sich auch bereits in der Praxis bewährt haben. dentona flexisplint ist das neue Pulver-Flüssig-System für die manuelle Herstellung von thermoelastischen Schienen mit Memory-Effekt, sein Pendant für die CAD/CAM-Technologie ist der neue Fräsrohling memosplint.

Ein weiteres Highlight am Messestand ist zum 40-jährigen Geburtstag der Gesellschaft standesgemäß ein neuer Superhartgips. Der Typ 4 Gips dentona N°1 ist das neue Spitzenprodukt der Gipspalette.

Aktivitäten am Stand

Live-Demonstrationen

dentona AG · Otto-Hahn-Straße 27 · 44227 Dortmund
Tel.: 0231 5556-0 · Fax: 0231 5556-30 · mailbox@dentona.de · www.dentona.de

IDS-Stand

Halle 11.1
Stand H010-J011

Produktschwerpunkte

- CAD/CAM
- inLab-System
- Implantologie
- Titanabutments

Neuigkeiten zur IDS

inLab MC X5 – Individuelle Titanabutments im eigenen Labor

Mit dem aktuellen inLab Software-Update 16.0 von Dentsply Sirona können inLab-Anwender jetzt die Konstruktion und Ausarbeitung von einteiligen individuellen Titanabutments im eigenen Labor vornehmen. Mit der 5-Achs-Fräseinheit inLab MC X5 ist erstmalig sowohl die Herstellung aus inLab-eigenen Konstruktionsdaten als auch von Designdaten anderer CAD-Software über die offene inLab CAM-Schnittstelle möglich.

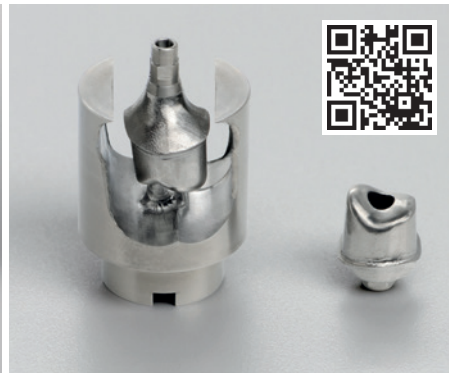
Das individuelle einteilige Titanabutment liefert die perfekte Lösung für klinische Fälle mit Platzmangel, ohne zusätzlichen Fügenschritt. Fertigungskontrolle und Wertschöpfung verbleiben im Labor.

Preform-Starterkit für inLab MC X5

Voraussetzung für das Fräsen von Titan-Preforms ist das neue inLab MC X5 Starterkit PreFace-Abutments Medentika von Dentsply Sirona CAD/CAM. Das umfangreiche Set ist im Fachhandel in den dafür zugelassenen Ländern bestellbar. Es enthält unter anderem einen eigens für inLab MC X5 entwickelten Preform-Halter, neue inLab MC X5 Fräser für Titan, einen speziellen Kühlschmierstoffzusatz (DentaLub), separate Tankbehälter und weiteres Zubehör. Die PreFace® Titanabutment-Rohlinge können ausschließlich über Medentika bezogen werden.

Aktivitäten am Stand

Live-Demonstrationen





Produktschwerpunkte

- 3-D-Druck

Neuigkeiten zur IDS

Print@Dreve:

Höchster Modell-Industriestandard auf Knopfdruck

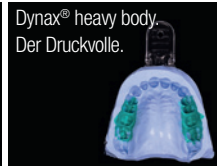


Print@Dreve ist das derzeit einzige Dienstleistungsangebot für generativ gefertigte Dentalmodelle „made in Germany“. Absolut detailpräzise in der Fertigung und dabei hochflexibel: Hochleistungs-Druckanlagen ermöglichen den höchsten Industriestandard in Bezug auf Präzision, Bauvolumen, Material und Prozessflexibilität. Neu in der Print@Dreve-Produktwelt: klar-transparente Aufbiss- und Knirscherschienen in höchster Qualität. Alles aus einer Hand: Der gesamte Workflow, von der Datenprüfung über die Fertigung bis zu Reinigung und Endhärtung der Modelle, wird konsequent weiterentwickelt. In der firmeneigenen Forschungs-

und Entwicklungsabteilung wird laufend an Innovationen gearbeitet, sodass Print@Dreve durchgehend die geforderte Detailpräzision der Dentalmodelle zu einem akzeptablen Stückmengenpreis anbieten kann. Der reibungslose Ablauf wird vom hochqualifizierten technischen Support der Dreve Dentamid GmbH garantiert. Das offene System bietet maximale Flexibilität bei der Auswahl des Intraoralscanners und der dazugehörigen Software. Durch die komplette Abwicklung des Prozesses im Werk Unna werden die Modelle innerhalb von 48 Stunden versandt.

Dynax®: Abformen mit System

Unsere neuen Abformsilikone sind beides: präzise und benutzerfreundlich. Der gesamte Abformprozess gelingt so in unter drei Minuten. Hohe Hydrophilie sorgt für optimale Detailschärfe. Unser intensiver Snap-Effekt ermöglicht lange Verarbeitung bei kurzer Aushärtung. Wir gewährleisten hohe Sicherheit durch überlegene mechanische Eigenschaften. Und: Alle Silikone sind für den digitalen Prozess dank scanbarer Oberfläche einsetzbar.



Dreve Dentamid GmbH · Max-Planck-Straße 31 · 59423 Unna
Tel.: 02303 8807-40 · Fax: 02303 8807-55 · dentamid@dreve.de · www.dentamid.dreve.de

IDS-Stand

Halle 10.2
Stand T030-U031

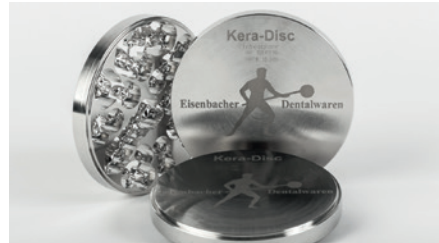
Produktschwerpunkte

- CAD/CAM-Werkstoffe
- NEM-Gusslegierungen
- Gipse und Einbettmassen
- Strahlmittel und Knetsilikon

Neuigkeiten zur IDS

CAD/CAM-Fräsliegierung der neuen Generation

Zur IDS 2017 wird die neue Generation der NEM-Frässcheibe Kera®-Disc und der Frässtange Kera®-Line vorgestellt. Durch innovative Prozessparameter konnte der Werkstoff und seine Gefügestruktur signifikant verbessert werden, was sich sehr positiv auf die Fräsbearbeitung und die Materialeigenschaften auswirkt. Ein weiterer Höhepunkt ist das neue biokompatible Hochleistungspolymer Kera® starPEEK. Durch sein großes Indikationsspektrum ist der keramisch



dotierte CAD/CAM-Werkstoff eine optimale Alternative für den metallfreien, herausnehmbaren Zahnersatz.

Hochwertige Laborprodukte

Das neue A-Silikon Kera® LabPutty 80 ist ein temperaturbeständiges Labor-Knetsilikon zur schnellen und sauberen Herstellung von Kontern für Vollprothesen oder Vorwällen bei Reparaturen.

Eisenbacher Dentalwaren bietet außerdem eine ganze Menge weiterer Qualitätsprodukte an, u.a. NEM-Guss-

legierungen für Kronen/Brücken und Modellguss, phosphatgebundene Einbettmassen, eine große Auswahl an Dentalgipsen und Strahlmitteln. Eisenbacher Dentalwaren freut sich auf Ihren Besuch am IDS-Messestand.



Aktivitäten am Stand

Kera®-Disc Fräsdemo
Produktberatung



Ultrasonics.Steam.Ultraclean.

Produktschwerpunkte

- Dampf- und Ultraschallreinigungstechnologie
- Reinigungsschemie

Neuigkeiten zur IDS

Elmasteam Dampfreiniger

Bei der Herstellung von Prothesen, Brücken und Inlays müssen diese immer wieder intensiv abgereinigt werden. Rückstände vom Sandstrahlen, Löten oder Schweißen sowie Wachse, Schleif- und Poliermittel werden durch den hohen Dampfdruck der Elmasteam Dampfreiniger schonend und schnell entfernt. Feine Wachsreste können besonders einfach mit der speziellen Nassdampf Funktion des Elmasteam 8 basic entfernt werden. Elmasteam Dampfreiniger sind leistungsstark, verfügen über Dampfdruck von 4 bis 8 bar und sind in verschiedenen Ausführungsvarianten erhältlich. Für den Dauereinsatz stehen optional integrierte Pumpen zur Verfügung, wodurch manuelles Nachfüllen mit Wasser entfällt. Zur schnellen Trocknung kann Druckluft angeschlossen werden.



Elmasonic Ultraschallgeräte

Das Elmasonic DentaProH verfügt über voreingestellte Reinigungsprogramme, die gängige Anwen-



dungen im Dentalbereich abdecken. Alle Reinigungsparameter sind bereits eingestellt, erleichtern dem Anwender die Arbeit und stellen reproduzierbare Reinigungsergebnisse sicher. Mit dem Elmasonic S 130 H Ultraschallgerät können mehrere DIN-Normtraykassetten gleichzeitig gereinigt werden. Alternativ können gleichzeitig auch Instrumente, Prothesen oder Bohrer mit zwei Bechergläsern und einem Instrumentenkorb gereinigt werden.

Elma Dent & Med Clean

Von alkalisch bis sauer gibt es die passende Elma Dent & Med Clean Reinigungschemie für verschiedene Reinigungsaufgaben. Die Reiniger entfernen zuverlässig Zement, Kalk, Oxide, Eiweiß- und Knochenreste sowie Fette, Öle und Flugrost von Instrumenten, Laborgeräten und Prothesen. Das einfach zu dosierende EC 15 – Enzymatic Cleaning and Pre-Disinfection ist ein hochwirksames alkalisch-enzymatisches Reinigungs- und Vordesinfektionsgranulat zur intensiven, materialschonenden Reinigung bzw. Vordesinfektion von zahnärztlichem Instrumentarium im Ultraschallbad oder Thermo-desinfektor (RDG). Es entfernt zuverlässig Proteine, Geweberückstände und Biofilme.

Elma Schmidbauer GmbH · Gottlieb-Daimler-Straße 17 · 78224 Singen
Tel.: 07731 882-0 · 07731 882-266 · info@elma-ultrasonic.com · www.elma-ultrasonic.com

IDS-Stand

Halle 10.2
Stand S042

Produktschwerpunkte

- Produktion von Zirkonoxid-Rohlingen, PMMA und Wachsen
- Färbeflüssigkeit für Zirkonoxid

Neuigkeiten zur IDS

Kerox hat mehr als 30 Jahre Erfahrung in der Fertigung von Hochpräzisionskeramik. Mit über 60 Millionen verkauften Keramikprodukten gehört Kerox Dental zu einem der weltweit anerkannten Produzenten von Präzisionsteilen.

Die Firma besitzt im Feld der Keramik-



herstellung mehr als 150 Patente. So ist Kerox eines der führenden Unternehmen in der Keramikbranche. Basierend auf der Erfahrung in der Herstellung von Funktionskeramiken, wurde im letzten Jahrzehnt das Angebot auf den Dentalbereich erweitert.

Heute hat Kerox eine einzigartige Verfahrenskompetenz und ein Gesamtqualitätsmanagement, das dank modernster Qualifikationsverfahren und automatischer Inspektionsmaschinen ein mehrstufiges Qualitätskontrollverfahren durchführt, um eine vollständige Qualitätskontrolle aller Teile zu gewährleisten.



Das Motto des Unternehmens lautet: „Keine Kompromisse, welche die Qualität beeinträchtigen.“

Kerox geht keine Kompromisse ein, die den hohen Standard beeinflussen könnten. Unsere innovative High Strength (HS), High Translucent (HT) und Ultra High

Translucent (UHT) Zirkonoxid-Produkte haben sich auf dem Dentalmarkt schnell verbreitet und sind bei den Zahntechnikern und Zahnärzten sehr beliebt geworden. Das ist den modernsten Technologien, den besten Rohmaterialien und hoch erfahrenen Keramikspezialisten der Industrie zu verdanken. Kerox hat Kunden in über 40 Ländern weltweit, darunter in Europa, Nord- und Südamerika, Asien, Australien und Afrika. Unsere Kunden werden zuverlässig und pünktlich zu wettbewerbsfähigen Preisen beliefert.

Produktschwerpunkte

- Artikulatoren
- Gleichschaltung von Artikulatoren
- Gesichtsbögen und Registrierung
- Modellherstellungssysteme

Neuigkeiten zur IDS

CORSO4D® Modell-Registrierung

Das CORSO4D® System fungiert als Schnittstelle zur Biomechanik und ermöglicht die Registrierung ohne Verwendung eines herkömmlichen, arbiträren Gesichtsbogens. Es erfasst nicht nur die Ist-Position, sondern gibt auch einen Bezug zur Soll-Position und reduziert die Fehlerquellen beim Erfassen und Übertragen auf ein Minimum. Die gespeicherten Daten sind jederzeit abrufbar, ohne eine erneute Registrierung am Patienten vornehmen zu müssen.



Die CORSO4D® Modell-Registrierung beruht auf dem HoVeSa-System und ist für alle handelsüblichen Artikulatoren geeignet. Der Einsatz erfolgt schnell und unkompliziert und ist besonders hilfreich für die Funktionsdiagnostik (CMD), komplexe Restaurationen und die Implantatprothetik/Totalprothetik.

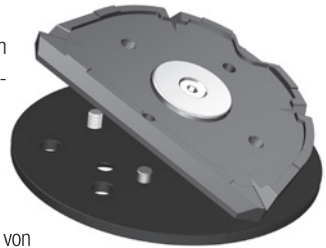
VERSOSCAN® CAD/CAM

Mit den VERSOSCAN® Adaptionenplatten von Mälzer Dental können sämtliche CAD-Adaptionenplatten selbstständig und systemkompatibel zusammengestellt werden.

Eine Vielzahl an Kombinationsmöglichkeiten für die gängigen Gleichschaltungssysteme von

ADESSOSPLIT® über Splitex®,

KaVo® Quick Split® und AXIOSPLIT®, sowie die Modellsysteme DIVARIO® und Giroform sind möglich. Auch bei den Scannern sind die üblichen Modelle absolut kompatibel, wie z.B. die Scanner von Amann Girrbach, Schütz, KaVo®, Smart Optics, BEGO und 3Shape®.



Aktivitäten am Stand

Präsentation der Produktneuheiten – inklusive des neuen Arcon Artikulators CORSOART® BKR – sowie der gesamten Produktpalette von Mälzer Dental, mit den bewährten Eigenmarken CORSOART®, CORSO-FIX®, ADESSOSPLIT®, DIVARIO® und ARTIDISC®.

Produktschwerpunkte

- CAD/CAM-Technologie
- Frästechnologie
- SLM
- Scan-Service mit hauseigenem Support
- Verkauf und Support von Imetric, exocad und 3shape[®]
- Große Materialvielfalt

Neuigkeiten zur IDS

Weil uns Ihre Zeit kostbar ist!

- Primärteile, maschinenpoliert auf Endmaß, ohne Nachfräsen möglich
- Sekundärteile in NEM und PEEK, auf Passung
- Primärteile und Sekundärteile als gleichzeitiger Prozess ab 2. Quartal 2017
- Individuelle Abutments in Ti und CoCr mit polierten Emergenzprofilen
- Verschraubte Brücken und Stege
- Angulierte Schraubenkanäle mit bis zu 28 Grad

Das millhouse[®] ist ein Technologiezentrum, das sich auf das Fertigen von Halbzeugen spezialisiert hat.

Als Technologiezentrum gehört es zu unseren Aufgaben, immer auf dem neuesten Stand bei Indikationen, Materialien und Software zu sein, und dieser Aufgabe kommen wir gewissenhaft nach. Unser Fokus ist der maximale Nutzen unserer Produkte und Leistungen für den Zahntechniker. Mit Leidenschaft und Ehrgeiz entwickeln und optimieren wir unsere Produkte und Leistungen stetig weiter, um die einzelnen Bedürfnisse der Labore ideal zu befriedigen und Ihnen die Freiheit bieten zu können, die Ihnen zusteht: Einfache und komplexe Versorgungen in den unterschiedlichsten Materialien prozesssicher und langfristig reproduzierbar zu verwirklichen.

Gerade in Zeiten von schwindenden Fachkräften und mangelndem Nachwuchs wollen wir Ihr verlässlicher Partner sein und Ihnen im Alltag die bestmögliche Unterstützung bieten, damit Sie Ihre kostbaren Ressourcen vollständig nutzen können.

Aktivitäten am Stand

- Live-Demonstrationen am Imetric L1 / exocad.
- Gewinnspiele
- Networking-Event am 23. März 2017 ab 18 Uhr



Produktschwerpunkte

- Absauganlagen
- Dentalmikroskopie
- Prothesenreinigungsgeräte

Neuigkeiten zur IDS



Zur IDS zeigt Renfert einige spannende Produktneuheiten, die die Arbeit in Labor und Praxis leichter machen. Die SILENT powerCAM EC Geräteabsaugung für CAM-Einheiten und die SILENT EC2 Zweiplatzabsaugung erfüllen durch ihre einzigartige Saugkraft von 4.000 l/min alle Ansprüche. Durch die mechanische Selbstabreinigung des Feinfilters ohne Filterbeutel sorgen diese Powerabsaugungen für optima-

len Schutz vor gesundheitsgefährdenden Feinstäuben. Muss der leistungsstarke Motor nach mehr als 5.000 Betriebsstunden einmal ausgetauscht werden, sichert ein unkomplizierter Motorwechsel innerhalb von wenigen Minuten lange Arbeits- und Laufzeiten ohne größere Unterbrechungen. Die SILENT powerCAM EC ist für eine reibungslose, bidirektionale Kommunikation mit der CAM-Einheit mit einer SPS-Schnittstelle ausgestattet. Das neu designte SYMPRO Prothesenreinigungsgerät bietet erstmals einen validierten manuellen und maschinellen, hygienischen Aufbereitungsprozess für Becher, Nadeln und Pinzette an, so wie es die moderne Zahnarztpraxis verlangt.

Der Renfert EASYview 3D Dentalviewer ermöglicht dem Zahntechniker eine rückschonende, aufrechte Körperposition mit komfortablem Blick auf einen 3-D-Monitor. Auch wichtige Kommunikationsmöglichkeiten wie Screenshot, Videoaufzeichnung und Split-Screen-Funktion gehören zum geplanten Indikationsspektrum. Um diese Produktinnovation optimal auf die Bedürfnisse des Zahntechnikers abzustimmen, bietet Renfert am „Developer Meeting Point“ allen Interessierten die Möglichkeit, diese Konzeptidee auszuprobieren.

Mehrmals am Tag zeigen namhafte Meinungsbildner wie August Bruguera, Oliver Brix und weitere international anerkannte Experten interessante Demonstrationen auf dem Renfert-Messestand.

Aktivitäten am Stand

- Live-Demonstrationen mit internationalen Experten
- Aktiv-Test einer Konzeptstudie am „Developer Meeting Point“ des Renfert-Standes

Produktschwerpunkte

- Fräs- und Schleifmaschinen
- 3-D-Drucker

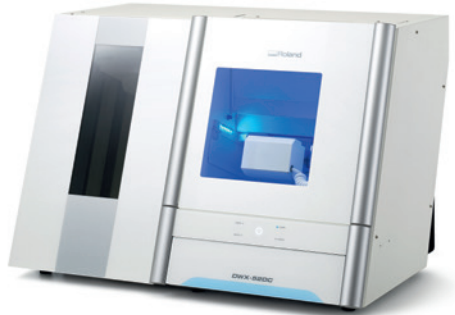
Neuigkeiten zur IDS

DWP-80S

Der DWP-80S Printer wurde zur Unterstützung der Produktion der Dentallabore entwickelt. Der DWP-80S bietet ihnen eine bemerkenswert einfache Lösung für 3-D-Printing von Funktionslöffeln, Basen von Totalprothesen und Modellgüssen. Der DWP-80S ist mit dem Ziel entwickelt worden, dem Dentallabor die Möglichkeit zu geben, mit industriellem Qualitätsstandard zu produzieren und gleichzeitig ein sehr einfaches Handling zu gewährleisten.



DWX-52DC 5-Achs-Trockenfräsmaschine mit Blankwechsler



Die DWX-52DC mit Blank-Wechsler für 98,5 Ronden ist das neueste Produkt in der DWX-5-Achs-Fräsmaschinen Serie. Durch die Automatisierung mit einem Blankwechsler wird die manuelle Arbeitszeit reduziert und somit die Effizienz erhöht. Durch das offene System kann die Fräsmaschine mit dem CAD/CAM-System betrieben werden, mit dem der Techniker bereits vertraut ist. Die DWX-52DC bietet sowohl den Laboren, die ihre Produktivität steigern, als auch denjenigen, die die Materialvielfalt erhöhen wollen, eine ideale Lösung.

Aktivitäten am Stand

Am Stand gibt es jeden Tag Live-Demonstrationen von Roland-Anwendern, sowohl von Zahnärzten, die die Maschinen in Verbindung mit Intraoralscannern nutzen, als auch von Zahntechnikern, die Roland-Maschinen in Verbindung mit unterschiedlichen Desktop-Scannern und CAD-Systemen von EXOCAD, 3Shape oder Dental Wings nutzen.

Produktschwerpunkte

- 3-D-Drucktechnologie
- Intraoralscan
- Stumpf- und Einbettmassen, Legierung

Neuigkeiten zur IDS



3-D-Druck mit SHERAprint

SHERA präsentiert zur IDS 2017 die nächste Generation 3-D-Druck mit SHERAprint und Neues für die analoge Zahntechnik. Die SHERAprint Drucker zählen zu den derzeit schnellsten und präzise-

sten Printern mit Digital Light Processing für die Dentaltechnologie. Zur IDS gibt es ein spannendes Update in der Druckertechnologie von SHERA. Sie werden noch schneller und in mehr Varianten erhältlich sein.

Gestartet mit sechs Materialien, präsentiert SHERA nun elf Druckmaterialien – für ästhetische Modelle samt Gingivaanteil, KFO-Modelle, temporäre Kronen und Brücken, Bohrschablonen, Aufbisschienen, Guss-Gerüste, individuelle Abdrucklöffel und fortan auch für Bracket-Keys.

Neue Klassiker

Die neue feuerfeste Stumpfmasse SHERArefract, entwickelt mit Unterstützung von Zahntechniker Andreas

Nolte, ist einfach zu steuern und hat eine verlängerte Verarbeitungszeit. Die fertigen Stümpfe wahren einen stabilen Feuchtig-



keitsgrad und bieten so eine gleichmäßige Grundlage zum präzisen Schichten. Das vom Zahntechniker eingestellte Feuchtigkeitsniveau bleibt länger konstant und lässt so mehr Zeit für die Ästhetik bei der Gestaltung von Veneers und Inlays. SHERArefract lässt sich leicht und vollständig abstrahlen, ohne das Veneer zu gefährden.

Ebenfalls neu ist SHERAunder pressure, eine Einbettmasse für die Presskeramik. Sie ist sehr fließfähig und ihre Expansion zuverlässig steuerbar. Sie hält extremen Druck stand, ist hart und lässt sich trotzdem einfach abstrahlen.

Tatsächlich hot stuff ist SHERAheavy-metal, eine Universallegierung für Kombiarbeiten und Klammerprothesen. Sie bietet mehr Festigkeit bei erhöhter Elastizität – vereint in einer Kobalt-Chrom-Legierung.

Aktivitäten am Stand

Präsentation SHERAprint: Die neuen Drucker, wie sie arbeiten und was dabei herauskommt.

SHERAscan-io: Auf der IDS veranschaulicht das SHERA-Team live, wie aus Intraoral-Scanergebnissen zahntechnische Anwendungen werden, erklärt den Workflow und zeigt, wie Schnittstellen funktionieren.

Produktschwerpunkte

- 3D-Druck
- Druckermaterialien

Neuigkeiten zur IDS

SolFlex 3D-Drucker – digitale Zahnheilkunde additiv

Der SolFlex 3D-Drucker verwendet bewährte DLP-Belichtungseinheiten (Digital Light Processing). In Kombination mit den eingesetzten neuartigen Hochleistungs-UV-LEDs ist er in der Lage, Schicht für Schicht in feinsten Präzision zu drucken. Durch den Einsatz einer patentierten flexiblen Wanne (Flex-VAT) entstehen nur geringe Abzugskräfte. So ist es möglich, dünnere und feinere Bauteile zu generieren. Dank der revolutionären „Pixel Stitch Technology“ (PST) bietet der Drucker in

Bezug auf Auflösung und Bauvolumen ein herausragendes Leistungsvermögen. Die SolFlex 3D-Drucker sind wahlweise mit oder ohne Sensortechnik (Sensor Monitored Production) erhältlich. Zum einen sichert ein spezieller Lichtleistungsmesssensor die konstante Belichtungsintensität. Zum anderen überwacht ein weiteres Lasersensorsystem den Bauprozess und sichert diesen bei gleichzeitiger Maximierung der Bau-geschwindigkeit.

Druckermaterialien

V-Print model ist ein lichthärtender Kunststoff auf (Meth-)Acrylatbasis zur Fertigung präziser Bauteile des gesamten Modellspektrums. Das Material ist für DLP-Drucker mit UV-LED Spektrum 378–388 nm entwickelt.

V-Print ortho ist ein lichthärtender biokompatibler Kunststoff für die additive Fertigung von KFO-Basis-teilen, dentalen Schienen und dentalen Schablonen. Der hochwertige Kunststoff auf (Meth-)Acrylatbasis eignet sich für DLP-Drucker mit UV-LED-Spektrum 378–388 nm. V-Print ortho ist in der Farbe Clear erhältlich und bietet so z.B. während kieferorthopädischer Behandlungen neben seiner Farbstabilität und hohen Bruchresistenz auch einen ästhetischen Vorteil.



Aktivitäten am Stand

- Live-Demonstration 3D-Druck mit SolFlex
- Präsentation digitaler Workflow



Produktschwerpunkte

- Scanner Identica Hybrid
- Abutmentversorgungen
- Neue Hausmarke white Gold

Neuigkeiten zur IDS

Die white digital dental GmbH zeigt auch im Jahr 2017 wieder Gesicht auf der IDS in Köln. Das Chemnitzer Fräszentrum präsentiert neben Neuheiten im Dienstleistungsspektrum auch Know-how in Form von Vorträgen in der DTSC Lecture Corner. Auch in diesem Jahr wird white wieder einen Gemeinschaftsstand mit den beiden Unternehmen megadental GmbH und MK1 Dental-Attachement GmbH beziehen. Dieser Stand J008 wird in Halle 11.1 zu finden sein.

Als Themengebiete werden neben der Vorstellung des Scanners Identica Hybrid die Präsentation der von white angebotenen Abutmentversorgungen sowie die

Vorstellung der neuen Hausmarke white Gold, welche in Kooperation mit der KOOS Edelmetalle GmbH entstanden ist, priorisiert.

Claudia Bretschneider, die Betriebsleiterin der white digital dental GmbH, wird an verschiedenen Tagen in der DTSC Lecture Corner referieren. In einem ihrer Vorträge, wie beispielsweise „Neue Scannertechnologien für komplexe Versorgungen“, wird sie auf die Einsatzmöglichkeiten eines Scanners eingehen. Die Besucher erfahren, welchen digitalen Fortschritt ein solches System einem Labor verschaffen kann und wann der richtige Zeitpunkt für eine Anschaffung ist. Darüber hinaus werden in den beiden anderen Vorträgen die Themen „white CAD/CAM – individuell & kompetent.“ und „Implantatprothetik mit CAD/CAM – Gewinn oder Risiko?“ analysiert.

Die Internationale Dental-Schau, eine der wichtigsten internationalen Ausstellungen der Dentalindustrie, öffnet vom 21. bis 25. März 2017 wieder ihre Messetore. Mit rund 2.300 Ausstellern aus über 60 Ländern werden laut dem Veranstalter mehr als 140.000 Besucher erwartet.

Die alle zwei Jahre stattfindende Messe ist als Wegbereiter für Innovationen in der Dentalindustrie, des Handels, des Zahntechniker-Handwerks und der Zahnärzteschaft bekannt. Eine Basis für white digital dental, deren Neuheiten und Innovationen vorzustellen.

Aktivitäten am Stand

- Vorträge in der DTSC Lecture Corner u. a. zu neuen Scannertechnologien für komplexe Versorgungen und Implantatprothetik mit CAD/CAM

white digital dental GmbH · F.-O.-Schimmel-Straße 7 · 09120 Chemnitz
Tel.: 0371 5204975-0 · Fax: 0371 5204975-2 · info@mywhite.de · www.mywhite.de

IDS-Stand

Halle 11.1
Stand J008

Produktschwerpunkte

- 3-D-Druckflüssigkeiten
- Lichthärtendes Löffelmaterial
- Lichthärtendes Modelliermaterial
- Lichthärtendes Ausblockmaterial
- Silikone (A und C)
- Kontaktspray ... und vieles mehr

Neuigkeiten zur IDS

IDS-Spezialangebot für Plaque Photo (lichthärtendes Löffelmaterial):

Drei Boxen (à 50 Stück) zum Messepreis von nur zwei Boxen. Dieses lichthärtende, individuelle Löffelmaterial besticht mit seiner stets gleichbleibend hohen Qualität. Es erlaubt sauberes und schnelles Verarbeiten, und überschüssiges Material lässt sich problemlos z.B. für die Herstellung eines Löffelgriffes wiederverwenden.

Neuheit zur IDS:

Flexiprint, Flüssigkeit für den 3-D-Druck im Dentalbereich

Aktivitäten am Stand

Erfahrene Zahntechniker demonstrieren während der gesamten Messezeit die Handhabung unserer hochwertigen, lichthärtenden Werkstoffe aus eigener Produktion.



Willmann & Pein GmbH · Schusterring 35 · 25355 Barmstedt
Tel.: 04123 9228-0 · Fax: 04123 9228-49 · info@wp-dental.de · www.wp-dental.de

IDS-Stand

Halle 3.2
Stand A020-C029

Produktschwerpunkte

- CAD/CAM-Hardware
- CAD/CAM-Software
- Rohlinge und Werkzeuge
- Färbeliquids
- Konstruktionskomponenten

Neuigkeiten zur IDS

Der Encode® Converter – neues Software-Modul zur Herstellung Zimmer Biomet Abutments

Für Anwender der Desktop-Scanner Zfx™ Evolution und Zfx™ Evolution plus+ gibt es erfreuliche Neuigkeiten: Ab sofort können sie von einem exklusiven Software-Modul profitieren. Das neue Add-on namens Encode® Converter ermöglicht es, 3-D-Informationen der BellaTek® Encode® Gingivaformer von Zimmer Biomet zu entschlüsseln und somit individuelle BellaTek® Abutments zu konstruieren. Die Fertigung erfolgt beispielsweise in einem Zfx™ Fräszentrum mit Original BellaTek® Komponenten.

Das mit Zimmer Biomet Certain® Implantaten kompatible BellaTek® Encode® Abformsystem erfreut sich bei Zahnärzten in Europa zunehmender Beliebtheit. Der größte Vorteil des Systems liegt darin, dass der

Gingivafor-

mer als Abformpfosten/Scanbody und Einheilkappe zugleich dient, und mehrfache Abutmentwechsel vermieden werden. Die Besonderheit des Systems sind spezielle Vertiefungen an der Oberfläche der Abutments, die Informationen über die Implantatposition, die Abutmenthöhe und -durchmesser sowie das Emergenzprofil enthalten. Die Entschlüsselung dieser Angaben erfolgt mithilfe des Encode Converters. Dieser wird mit zuvor im Zfx Fräszentrum erworbenen ENCOINS freigeschaltet, um die importierten Abformdaten (STL-Modelldatensätze) zu entschlüsseln. Die für die Konstruktion des Abutments erforderlichen Informationen werden anschließend automatisch angezeigt. So lässt sich die gesamte definitive prothetische Versorgung im Handumdrehen konstruieren. Erfolgt die Fertigung von Abutment & Co. in einem Zfx Fräszentrum oder Authorized Milling Lab, so wird ein Rabatt auf die Fräsdienstleistung in Höhe der eingelösten ENCOINS gewährt. Weitere Vorteile der Fertigung bei Zfx liegen in der Verwendung von Original BellaTek® Komponenten sowie in der Möglichkeit, zusätzlich physische Modelle zu bestellen. Hierzu kommt das Zfx™ Digital-intraModel System zum Einsatz: Es besteht aus einem Software-Modul, mit dem sich das Emergenzprofil bestimmen, das Modell segmentieren und die Friktion auf Sockelplatten einstellen lässt, sowie den dazugehörigen wiederverwendbaren Sockelplatten, Pins und einem Intercuspidator.

Aktivitäten am Stand

- Live-Demonstrationen





**IDS
2017**

Besuchen Sie uns!
Halle 11.2, Stand N 010 - O 029

Metal Primer Z von GC

Der Profi für
metallbasierte
Gerüste &
zur Verbindung
von Kunststoff an Metall

GC Germany GmbH
Seifgrundstraße 2
D-61348 Bad Homburg
Tel. +49.61.72.99.59.60
Fax. +49.61.72.99.59.66.6
info@germany.gceurope.com
<http://germany.gceurope.com>

GC

FRÄSEN IN EDELMETALL EINE GENERATION WEITER

Edelmetallfräsen von C.HAFNER ist nicht nur die wirtschaftlichste Art der Edelmetallverarbeitung, sondern auch die Einfachste: Mit unseren variablen Abrechnungsmodellen bieten wir für jedes Labor das passende Konzept:



SMART SERVICE

Fräsleistung im Legierungspreis inkludiert



FLEXI SERVICE

Individuelle Preisgestaltung für Legierung und Fräsen



IDS 2017

21. – 25.03.2017
Halle 10.2/Stand R011

