

Noninvasive Körperformung mit Kälte – sicher, effektiv und komfortabel

Susan Oehler

Die medizinische Kryolipolyse zum Abbau unerwünschter Fettzellen etabliert sich als eines der beliebtesten nichtinvasiven ästhetischen Verfahren. War die Behandlung bis vor einigen Jahren noch ein skeptisch betrachtetes Nischenprodukt, so sind inzwischen zahlreiche Ärzte und Patienten von der Methode überzeugt. Dr. med. Natalie Keller ist Fachärztin für Allgemeine Chirurgie in Osnabrück und hat sich auf Ästhetische Medizin spezialisiert. Seit etwa einem Jahr bereichert die medizinische Kryolipolyse das Angebotsportfolio ihres Instituts „skin & beauty concept“.

Frau Dr. Keller, wie funktioniert die Kryolipolyse genau und warum entscheiden sich so viele Patienten für die Kältetherapie statt einer konventionellen invasiven Behandlung?

Die Kryolipolyse ist ein noninvasives Verfahren zur gezielten Behandlung von Fettzellen, die unerwünschte Fett-

depots am Körper bilden. Dabei ist nicht eine signifikante Gewichtsreduktion das Ziel, wie etwa bei einer Liposuktion, sondern die punktuelle Formung und Straffung der körperlichen Silhouette. Mithilfe der Kryolipolyse können Fettdepots adressiert werden, die sich allein durch Sport und Ernährungsumstellung nicht beseitigen lassen. Klas-

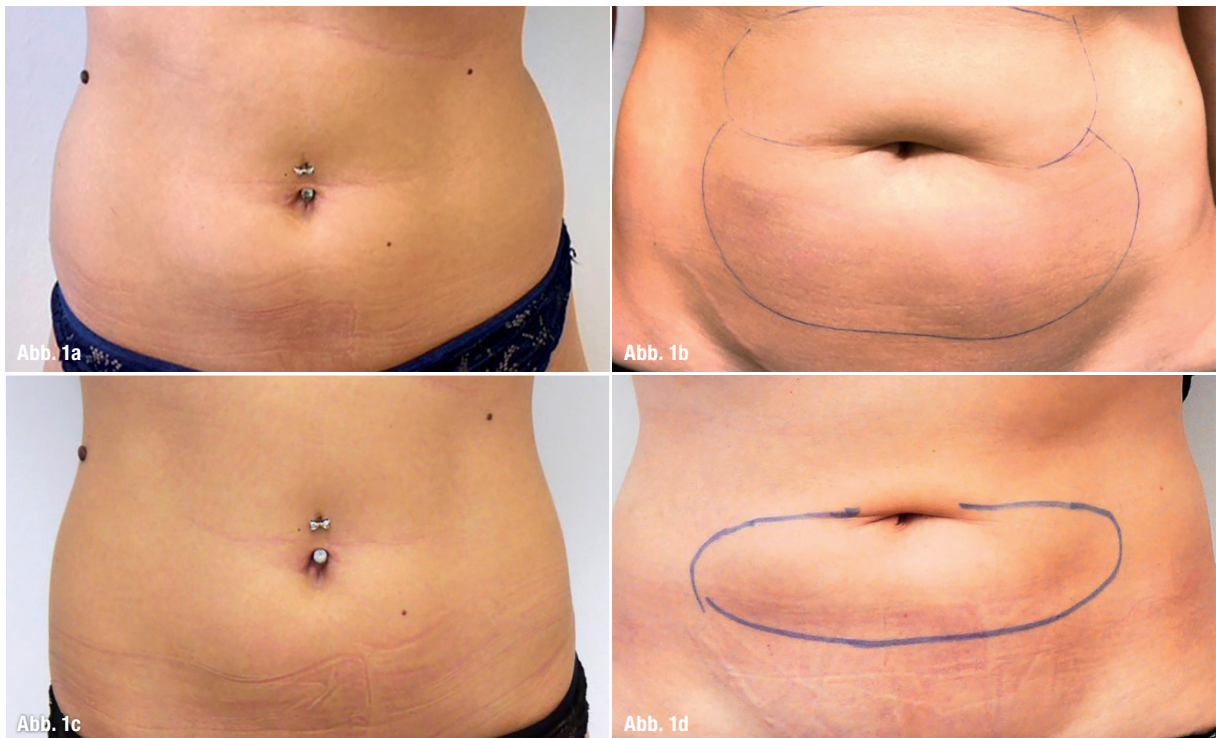


Abb. 1a und c: Vor Kryolipolyse Hüften, nach 1x Kryolipolyse Hüften (2 Monate). **Abb. 1b und d:** Vor Kryolipolyse 2 Zonen: Oberbauch und Unterbauch, nach 1. Kryolipolyse 2 Zonen, vor 1. Nachbehandlung Unterbauch (1 Monat).



Abb. 2a–d: Vor Krylo Unterbauch und unterer Rücken (a und c), nach 1. Behandlung (2 Monate) (b und d). **Abb. 3a–d:** Vor Krylo gesamter Bauch (a und b), direkt nach 2. Behandlung (1,5 Monate) (c und d).

sische Indikationen sind beispielsweise die Love Handles oder hartnäckige Fettpolster im Bauchbereich.

Während des Verfahrens wird das Fett gezielt heruntergekühlt, sodass die Fettzellen im Areal kristallisiert werden. Die Zellen gehen in den Zustand der Apoptose über und werden anschließend über Stoffwechselprozesse abgebaut. Viele Patienten präferieren diese Methode, da sie risikoarm ist und keine Ausfallzeiten nach sich zieht. Nicht zuletzt deshalb führt diese Therapie, richtig angewandt, zu einer hohen Patientenzufriedenheit.

Wann können die Patienten erste Ergebnisse sehen und wie zufriedenstellend sind diese?

Natürlich reagiert nicht jeder Organismus genau gleich auf das Verfahren, erste relevante Erfolge sind aber nach ca. eineinhalb bis zwei Monaten sichtbar. Der apoptotische Zellabbau funktioniert nicht von jetzt auf gleich, sondern nimmt einige Zeit in Anspruch. Dies sollte den Patienten auch im Vorhinein so kommuniziert werden, um keine falschen Erwartungen eines sofort sichtbaren Erfolgs zu wecken. In meinem Institut sehen allerdings 90 Prozent der Patienten bereits nach vier Wochen erste positive Veränderungen.

Gibt es Risiken und Nebenwirkungen bei der Behandlung?

Die Kryolipolyse ist äußerst risikoarm, da es sich um ein noninvasives Verfahren handelt. Es können Nebenwirkungen wie Blutergüsse, Taubheitsgefühl und Schwellungen auftreten. Um eine zu starke Kühlung des umliegenden Gewebes und der Hautschichten zu vermeiden, ist unbedingt ein Gerät mit sicherer Temperaturregulierung zu verwenden. Außerdem müssen Patienten bei bestimmten Grunderkrankungen und Eigenschaften kategorisch aus-

geschlossen werden. Dazu zählen zum Beispiel starkes Übergewicht, ein schlecht eingestellter Diabetes, Kälteagglutinine-Erkrankungen, chronische Darmerkrankungen, Schwangerschaft oder Herzinfarkt.

Warum ergänzen momentan so viele Ärzte ihr Behandlungsportfolio um die Kryolipolyse?

Viele Patienten lehnen einen operativen Eingriff zur Beseitigung ihrer störenden Fettpölsterchen ab. Oftmals sind diese auch nicht so stark ausgeprägt, dass eine derart invasive Maßnahme für den Befund gerechtfertigt wäre. Mit der Kryolipolyse steht in diesen Fällen ein noninvasives Verfahren als Alternative zur Verfügung, das sehr gute Erfolge zeigt. Es ist eine delegierbare Dienstleistung, die dank ihres einfachen Handlings von geschultem Fachpersonal durchgeführt werden kann. Dadurch ist diese Behandlungsmethode nicht nur sehr effektiv für den Patienten, sondern auch äußerst profitabel für den Behandler. Ein professionelles und qualitativ hochwertiges Kryolipolyse-Gerät läuft vollautomatisch, ohne dass der Patient dabei einer stetigen Aufsicht bedarf.

Sie behandeln Patienten mit dem CRISTAL Kryolipolyse-System. Warum haben Sie sich für dieses entschieden?

Wie bereits angesprochen, ist es für eine erfolgreiche Behandlung und die Sicherheit des Patienten essenziell, mit einem bewährten, verlässlichen Produkt zu arbeiten. Das CRISTAL von ICE AESTHETIC ist ein medizinisch CE-zertifiziertes Gerät der Klasse IIa (93/42 EWG). Es stellt dank eines hochmodernen und leistungsstarken Kompressorkühlers und Radiatorkühlers eine zuverlässige und konstante Kühlung sicher. Für die permanente Druck- und Temperaturüberwachung sorgt ein ausgeklü-



Abb. 4a und b: Vor Kryolipolyse Unterbauch, nach bereits einer Behandlung (1,5 Monate). **Abb. 5:** Das CRISTAL von ICE AESTHETIC ist ein medizinisch CE-zertifiziertes Gerät der Klasse IIa (93/42 EWG) mit zuverlässiger Temperaturregulierung und leistungsstarker Kühlung.

geltes Sicherheitssystem, sodass bei korrekter Anwendung keine unbeabsichtigten Gewebeschäden entstehen können. Mit sieben verschiedenen Applikatoren für nahezu jede Körperzone ist das System sehr flexibel einsetzbar, die Dualtechnik ermöglicht sogar die Behandlung von zwei Zonen gleichzeitig. Nicht zuletzt überzeugten mich das gute Preis-Leistungs-Verhältnis und die effiziente Kooperation mit ICE AESTHETIC.

Wie kann man sich diese Partnerschaft genau vorstellen?

Das Besondere an der Zusammenarbeit ist ihre Ausrichtung auf eine langfristige Unterstützung. Der Kontakt zu ICE AESTHETIC war mit der Kaufentscheidung des CRISTAL Kryolipolyse-Systems nicht beendet, im Gegenteil: Es gibt weiterhin eine persönliche Betreuung und guten Support. Ich erhalte umfassende Marketingpakete, um die Rentabilität der Investition zu gewährleisten, inklusive der Ausstattung an Werbemitteln für die Praxis, der Onlinepräsenz und des Onlinemarketings. Wir haben passende Werbemaßnahmen gemeinsam erarbeitet und ich profitiere von einem regen Erfahrungsaustausch. Natürlich ist das Unternehmen jederzeit für mich erreichbar und unterstützt mich auch mit Behandlungsmaterialien, wie z.B. Kälteschutztüchern, sowie bei der Gerätewartung und nötigenfalls einem Gerätetausch.

Mit diesem System können wir aufgrund der niedrigen Verbrauchskosten den Patienten die Behandlung zu

einem fairen Preis anbieten. Insgesamt ist das CRISTAL Kryolipolyse-System in Kooperation mit ICE AESTHETIC eine sinnvolle Ergänzung meines ästhetischen Portfolios mit einer sicheren Anwendung, nahezu garantierten Erfolgen und einer hohen Patientenzufriedenheit.

Kontakt



Privatpraxis

Dr. med. Natalie Keller

Ästhetische Medizin & Lasertherapie

Kollegienwall 1 A

49074 Osnabrück

Tel.: 0541 3471753

Fax: 0541 3471754

info@dr-natalie-keller.de

www.dr-natalie-keller.de

ICE AESTHETIC GmbH

Habersaathstraße 56

10115 Berlin

Tel.: 030 22376372

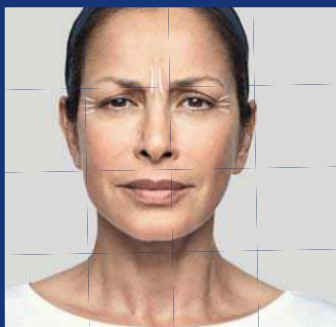
Fax: 030 51640900

mail@cristal-kryolipolyse.de

www.cristal-kryolipolyse.de

Galderma Ästhetik

Ein umfassendes Portfolio und eine Partnerschaft, der Sie vertrauen können.



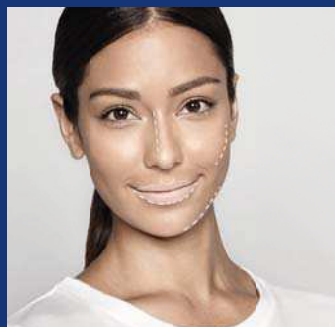
ENTSPANNEN
(Relax)

Entspannung von Mimik-bedingten Falten.



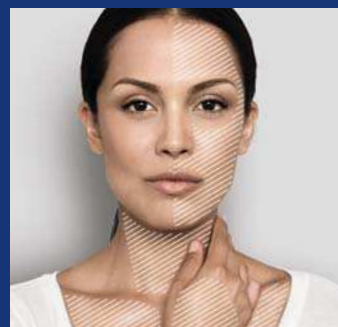
WIEDERHERSTELLEN
(Restore)

Wiederherstellung von Volumen und Reduktion von altersbedingten Falten.



KONTUR & FORM
(Enhance)

Betonung von Gesichtsmerkmalen durch **Konturierung und Formgebung**.



ERFRISCHEN
(Refresh)

Sichtbare Verbesserung der **Hautqualität** für ein strahlendes Hautbild.

Restylane *Restylane*
SKINBOOSTERS™