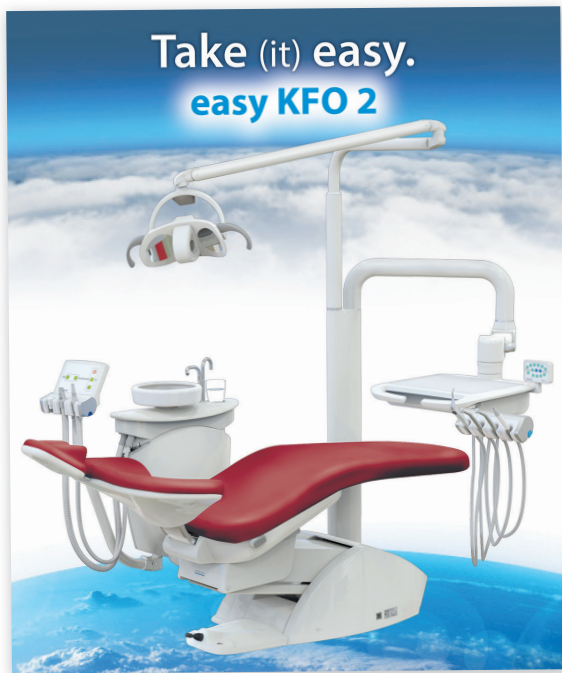


ÜBER 35 JAHRE KFO-BEHANDLUNGSEINHEITEN



ULTRADENT bietet mit dem Konzept easy KFO ein komplettes Programm für die Kieferorthopädie. Seit mehr als 35 Jahren entwickelt und produziert ULTRADENT Einheiten in Deutschland. Mit den aktuellen Modellen stellt ULTRADENT die Kompetenz im Bereich Kieferorthopädie eindrucksvoll unter Beweis. Die easy KFO-Behandlungseinheiten sind in drei Versionen verfügbar und können so jedem Behandlungskonzept gerecht werden. easy KFO 1 mit dem Instrumententräger auf der linken Seite schafft viel Bewegungsfreiheit auf der Einstiegs- und Behandlerseite. easy KFO 2 mit klassischer Anordnung der Instrumente auf der rechten Seite ist mit einem neuen klappbaren Instrumententräger ausgestattet. easy KFO 3 ist eine

günstige Behandlungseinheit, bietet aber hohe Flexibilität und Zuverlässigkeit. Das Zahnarztgerät wurde so angebracht, dass es sich sowohl links als auch rechts am Stuhl positionieren lässt. Polster stehen in 29 Farben zur Auswahl. Die ULTRADENT easy-Klasse stellt mit ihrem praxisgerechten Arbeitsplatzkonzept auch aus wirtschaftlicher Sicht eine hochwertige Investition dar.

ULTRADENT DENTAL-MEDIZINISCHE GERÄTE GMBH & CO. KG

Eugen-Sänger-Ring 10
85649 Brunthal
Tel.: 089 420992-70
Fax: 089 420992-50
info@ultradent.de
www.ultradent.de

GROSSE RABATTAKTION ZUM JAHRESENDE

Als Highlight zum Jahresende wartet der Bildgebungsexperte Carestream Dental mit einem Spezialangebot auf: Für alle Produkte bietet das „GIVE ME 5“-Angebot mindestens 5 Prozent Herstellerrabatt auf den Listenpreis und bis zu 5 Jahre Garantieverlängerung – gültig noch bis zum 15. Dezember.

Eines der smarten Produkte ist der Intraoralscanner CS 3600, der jedem Behandler die passende Möglichkeit bietet, einzelne Zähne, Quadranten oder Zahnbögen entsprechend modernster Methoden zu scannen. Die mit dem CS 3600 generierten Abdrücke sind prädestiniert für die Planung von Implantaten oder Kronen am Computer. Carestream Dental bedient hier alle Seiten, sowohl Chairside-Abläufe als auch die Zusammenarbeit mit Labor/Zahntechnik. Damit bleiben dem Behandler alle Wege offen: Als Zahnarzt kann man dank moderner CAD/CAM-Lösung aus dem Hause Carestream Dental alle Schritte in der Praxis selbst erledigen – vom digitalen Abdruck mit dem Handscanner über das digitale Modell mit der Software CS Restore bis hin zum Setzen einer Krone



innerhalb einer Sitzung. Genauso gut ist es möglich, Design und Schleifen mit einem Partnerlabor zu realisieren. Über die Datenplattform CS Connect können Datensätze des CS 3600 im offenen .STL-Format in kürzester Zeit übermittelt werden. Weitere Informationen zur Rabattaktion finden sich unter <https://bit.ly/2NXJ36I>

CARESTREAM DENTAL GERMANY GMBH

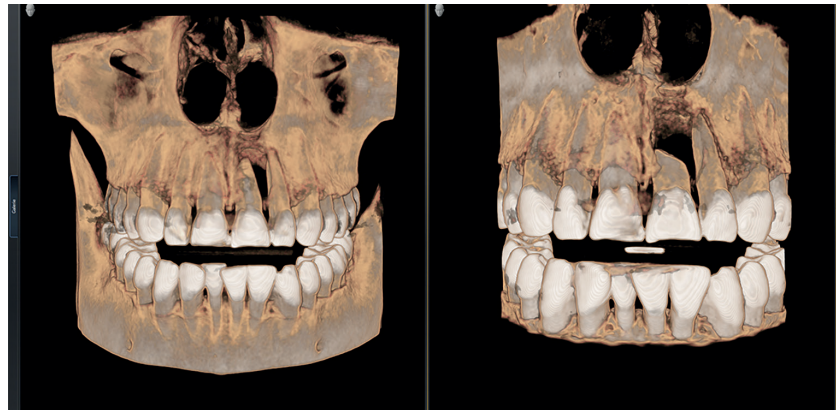
Hedelfinger Straße 60
70327 Stuttgart
Tel.: 0711 93779121
Fax: 0711 5089817
operationsdental@carestream.com
www.carestreamdental.de

MEHR ALS EINE RÖNTGENSOFTWARE

Dentsply Sirona steht für die Verknüpfung unterschiedlicher digitaler Systeme zu vielfältigen Workflows. Ein Beispiel dafür ist die Röntgensoftware Sidexis 4: Sie steuert, verbindet und verwaltet alles von der Aufnahme über die Befundung und Behandlungsplanung sowie die Archivierung bis hin zur Patientenkommunikation.

Dabei bewähren sich die inzwischen bekannten und geschätzten Funktionen wie die chronologische Timeline, die einen Überblick über die gesamte Historie des Patienten bietet, die Compare-Funktion, mit der beispielsweise zwei DVTs simultan bewegt und verglichen werden können, oder der digitale Leuchtkasten, der alle Bildtypen in einer Software darstellt.

Sidexis 4 bietet offene Schnittstellen, sodass sich die Software in jede Praxis integrieren



lässt und es in weiterer Folge ermöglicht, 3D-DICOM-Daten von Fremdanbietern zu importieren. Der Austausch von Röntgenbildern mit Kollegen wird durch den Wegfall umfangreicher Konvertierungen deutlich vereinfacht. Diese benutzerfreundlichen Funktionen sorgen für eine verbesserte und effizientere Behandlungsplanung sowie Patientenkommunikation. Dank regelmäßiger Updates profitiert der Behandler auch

künftig von Verbesserungen und legt schon heute den Grundstein für die Themen von morgen in seiner Praxis.

DENTSPLY SIRONA

Sirona Straße 1
5071 Wals bei Salzburg, Österreich
Tel.: +43 662 2450-0
contact@dentsplysirona.com
www.dentsplysirona.com

NEUE LED-POLYMERISATIONSLEUCHE MIT VERGRÖSSERTER LINSE



Zahnärzte, die auf einen Praxisworkflow mit einem Höchstmaß an Effizienz und Sicherheit setzen, sind mit der VALO®-Produktfamilie bestens beraten. Die Hochleistungspolymerisationsleuchten

mit Breitband-LEDs überzeugen durch Langlebigkeit sowohl in der Beschaffenheit als auch in den Behandlungsergebnissen. Die einteilige Konstruktion aus hochreinem, gehärtetem Aluminium ist äußerst robust. Kratz- und stoßfeste Materialien sowie eine Teflon®-Versiegelung bieten zusätzlichen Schutz vor Verschleiß. Das schlanke Design und der flache Kopf sorgen für den einfachen Zugang sogar in molaren Bereichen, ermöglichen eine präzise, vollständige Polymerisation aller lichthärtenden Dentalmaterialien sowie ein nahezu ermüdungsfreies Arbeiten. Drei Polymerisationsmodi (Standard Power, High Power und Xtra Power) bieten passgenaue Leistung in der benötigten Stärke. Erhältlich sind die VALO LED-Polymerisationsleuchten neben der Corded Version auch als VALO Cordless in verschiedenen Farben.

Das neueste Modell der mehrfach ausgezeichneten VALO-Familie ist die VALO Grand. Ausgestattet mit sämtlichen Vorzügen ihrer Schwestern verfügt sie über eine extra große, um 50 Prozent erweiterte 12mm-Linse. Mühelos werden somit auch Molaren von 10 bis 11 mm Durchmesser



abgedeckt und in nur einem Aushärtezyklus schnell und gründlich ausgehärtet. Ein weiteres Plus: der zusätzliche Ein-/Aus-schalter auf der Unterseite des Geräts. Dieser unterstützt den Praxisworkflow auch in herausfordernden Situationen.

ULTRADENT PRODUCTS GMBH

Am Westhover Berg 30
51149 Köln
Tel.: 02203 3592-15
infoDE@ultradent.com
www.ultradent.com/de

NEUES LÖFFELADHÄSIV FÜR POLYETHER

Wenn es um den Einsatz von Löffeladhäsiven geht, sind die persönlichen Präferenzen sehr unterschiedlich. Um allen Polyether-Anwendern ein Löffeladhäsiv nach ihrem Geschmack anzubieten, führt 3M zusätzlich zu dem 3M Polyether Adhesive (rot) das 3M Polyether Contact Tray Adhesive (blau) ein. Das Neuprodukt ist für alle Arten von Abformlöffeln geeignet, niedrigviskos und nicht klebrig. Die Trockenzeit beträgt bei Methacrylat- wie Metalllöffeln nur eine Minute. Beim Entfernen der Abformung aus dem Löffel verbleibt das Adhäsiv am Abformmaterial. Rückstände lassen sich einfach mit Aceton bzw. Ethanol entfernen. Das Handling des neuen blauen Löffeladhäsivs wurde von europäischen Zahnärzten im Rahmen einer 3M Field Evaluation getestet und sehr positiv bewertet. 98 Prozent

der teilnehmenden Zahnärzte, von denen viele keine Fans des roten Polyether-Adhäsivs sind, gaben an, mit dem Handling des neuen zufrieden oder sehr zufrieden zu sein. Es ist vergleichbar mit dem bis 2016 erhältlichen blauen Löffeladhäsiv für Polyether, während das rote Polyether-Adhäsiv in seiner Viskosität und Handhabung den Löffeladhäsiven für A-Silikone ähnelt. Geeignet ist das 3M Polyether Contact Tray Adhesive (blau) für alle Polyether-Abformmaterialien von 3M. Dazu gehört auch das neue 3M Impregum Super Quick Polyether-Abformmaterial, das in drei



Konsistenzen für die Monophasen- und Doppelmischtechnik verfügbar ist.

3M DEUTSCHLAND GMBH

ESPE Platz
82229 Seefeld
Tel.: 08152 7001-777
Fax: 08152 7001-666
info3mespe@mmm.com
www.3M.de

OFFENER SOFTWARE-STANDARD FÜR GELUNGENE WORKFLOW-INTEGRATION



TransCrypt umgesetzt. So können Daten bis 2 GB – also auch DVTs und digitale Fotos mit höchster Auflösung – mit einer Ende-zu-Ende-Verschlüsselung zwischen Praxen und Laboren schnell und sicher hin- und hergesendet werden. Auch für die Zukunft ist byzz[®]nxt bestens gerüstet, wie z.B. für die kommende Röntgenverordnung. Schon seit über fünf Jahren werden alle Röntgendaten im DICOM-Format abgelegt und die zusätzlich geforderten Aufnahmedokumentationen sind bereits integriert. byzz[®]nxt von orangedental ist damit eine zukunftssichere und innovative Lösung im Bereich Bildverarbeitung, Dokumentation und Patientenberatung.

Die digitale Datenflut in der Zahnarztpraxis hat in den letzten Jahren zugenommen: Röntgenbilder, Fotos, eingescannte Dokumente, digitale Abformungsdaten und Kieferbewegungen müssen individuell und patientenbezogen abgelegt werden und für die weitere Verarbeitung

zur Verfügung stehen. Für diese Datenquellen hat orangedental seit fast 20 Jahren die byzz Software im Programm sowie die Weiterentwicklung byzz[®]nxt im Einsatz für die dentale Zahnarztpraxis. Auch die Anforderungen der DSGVO wurden mit dem Verschlüsselungswerkzeug

ORANGEDENTAL GMBH & CO. KG

Aspachstraße 11
88400 Biberach an der Riß
Tel.: 07351 47499-0
Fax: 07351 47499-44
info@orangedental.de
www.orangedental.de

3D-DRUCK MIT SYSTEM

Der Bereich 3D-Druck ist derzeit einer der spannendsten, nicht nur im dentalen Umfeld. Digitale Zukunftstechnologien können aber auch zu Unsicherheit führen: Gerade im 3D-Druck sind die Entwicklungen so rasant, dass man zuweilen Gefahr läuft, sich im Dschungel von Bestimmungen, Druckverfahren und geschlossenen Systemen zu verirren. Umso wichtiger ist ein zuverlässiger Partner, der nicht erst mit dem Hype um das Thema 3D die dentale Bühne betreten hat – ein Unternehmen, das sowohl im Bereich CAD/CAM als auch bei konventionellen Dentalprodukten jahrelange Expertise hat. Die digitalen Dentalprodukte der Dreve Dentamid GmbH stehen seit über zwölf Jahren für Kompetenz und Innovation im medizintechnischen 3D-Druck.

Wie auch im übrigen Produktportfolio setzt das Unnaer Familienunternehmen auf den Systemgedanken: Kunststoffe und Nachhärtegerät sind aus einer Hand und exakt aufeinander abgestimmt. Anwender erhalten nicht nur eine breite Materialvielfalt an DLP-Kunststoffen für den dentalen Bedarf, sondern mit der passenden Nachhärteeinheit PCU LED auch



präzise und langlebige 3D-Druckerzeugnisse. Das Werk verlassen nur Produkte, die den hohen Qualitätsmaßstäben an Dentalapplikationen und Medizinprodukte während der gesamten Produktionskette genügen. So wird die FotoDent®-Produktwelt zum passenden Helfer für jedes zukunftsorientierte Dentalunternehmen.

DREVE DENTAMID GMBH

Max-Planck-Straße 31
59423 Unna
Tel.: 02303 8807-40
Fax: 02303 8807-55
dentamid@dreve.de
www.dentamid.dreve.de

RETENTION OHNE SCHRAUBEN ODER ZEMENT



Dentsply Sirona Implants bringt mit Acuris eine weitere Innovation in der Implantologie auf den Markt. Das konometrische Konzept bietet Implantologen bei der Befestigung der Krone und der Kappe auf dem Implantat eine weitere Option: die Retention durch Friktion ohne Schrauben oder Zement. Diese Innovation repräsentiert das Beste aus zwei Welten: eine konische Retention, die für den Zahnarzt herausnehmbar, für den Patienten jedoch festsitzend ist.

Die Basis hierfür ist ein konometrisches Konzept, das im abschließenden prothetischen Schritt der Implantatbehandlung die Befestigung der Krone und der Kappe auf dem Abutment durch Friktion ermöglicht. Diese neue Lösung spart Zeit, verbessert die Vorhersagbarkeit, sorgt für qualitativ hochwertige Endergebnisse in der Praxis und verbessert gleichzeitig den

Workflow im Labor. Das Einsetzen der finalen Krone dauert bei Acuris nur Sekunden anstelle von Minuten – es ist nur ein einziger Klick erforderlich, um die Krone zu platzieren. Zu Acuris werden Abutments mit unterschiedlichen Angulationen gehören, die für alle drei Implantatsysteme – Ankylos, Astra Tech Implant System und Xive – von Dentsply Sirona Implants erhältlich sein werden und für alle Positionen im Mund für Einzelzahnversorgungen verwendet werden können.

DENTSPLY SIRONA IMPLANTS

Steinzeugstraße 50
68229 Mannheim
Tel.: 0621 4302-006
Fax: 0621 4302-007
implants-de-info@dentsplysirona.com
www.dentsplysirona.com



PRAXISLIEBLING

DIE QUALIFIKATION EINES TECHNIKERS DES
DEUTSCHEN DENTALHANDELS WIRD DURCH
SEINEN BVD-AUSWEIS DOKUMENTIERT.
UND NATÜRLICH DURCH SEINE KOMPETENZ.

Der Techniker oder die Technikerin Ihres Vertrauens kann schon mal den Arbeitstag in Ihrer Praxis retten. Damit sie jahraus, jahrein sachkundig und verlässlich jedes Problem lösen können, werden sie regelmäßig geschult. Die Nachweise der fach- und produkt-spezifischen Schulungen werden im Auftrag des BVD unabhängig geprüft. So bleibt das Wissen frisch. Und Ihre Praxis auch.

Eine der vielen Leistungen Ihres BVD.
Mehr darüber hier: bvdental.de

DENTALE ZUKUNFT BEGINNT HEUTE.



BESTENS EINGESTELLT FÜR DIE DIGITALE DENTALFOTOGRAFIE



Die EyeSpecial C-III von SHOFU bereitet Freude in der Praxis durch ihr unkompliziertes Handling und ermöglicht hochauflösende Bildqualität für alle Anwendungsbereiche der Dentalfotografie. Die kompakte Einhandkamera mit LCD-Touchscreen verfügt über einen 12-Megapixel-CMOS-Sensor für schnelles Auslösen mit hohen Bildraten und übertrifft damit das Vorgängermodell

EyeSpecial C-II. Zudem setzt die 590 Gramm leichte, wischdesinfizierbare Kamera Standards für den praxisgerechten Einsatz: Acht Motivprogramme mit vorkonfigurierten Parametern (Belichtungszeit, Blende und Blitz) leiten einfach zum gewünschten Bild. Im „Surgery“-Mode lassen sich Behandlungsschritte als Bildsequenz intraoperativ dokumentieren. Der „Mirror“-Modus nimmt mit

dem integrierten Spiegel nach distal gelegene Zahnpartien korrekt auf und konvertiert sie automatisch. Für mehr Sicherheit in der Farbkommunikation mit dem Labor ergänzt „Isolate Shade“ die Echtfarbaufnahme durch eine Kopie mit Weichteilgewebswiedergabe in Grau. Und der Programmtyp „Low Glare“ macht die inzisale Transparenz von Referenzzähnen perfekt lesbar für den Techniker. Weitere Motivprogramme für intra- und extraorale Aufnahmen runden das Spektrum ab.

Je nach individuellen Präferenzen lassen sich die Motivprogramme durch zusätzliche Voreinstellungen ergänzen. Das durchdachte Konzept, das auch Röntgenbilder integrieren lässt, schafft Eindeutigkeit im Datenaustausch mit dem Labor.

SHOFU DENTAL GMBH

Am Brüll 17
40878 Ratingen
Tel.: 02102 8664-0
Fax: 02102 8664-64
info@shofu.de
www.shofu.de

DAZWISCHENGEHEN LOHNT SICH

Speisereste, Bakterien und Zahnbeläge siedeln sich besonders schnell und geschützt in den Zahnzwischenräumen sowie an Brackets, Spangen und Brücken an. Zur professionellen Zahnreinigung sind deshalb Produkte zur Zahnzwischenraumreinigung unverzichtbar.

Mara expert Premium Interdentalbürsten verfügen über viele Vorteile: Die Kunststoffummantelung und der chirurgische Edelstahl sorgen für eine sichere Zahnreinigung, ohne dabei die Zahnoberflächen zu verkratzen. Die weichen Premiumborsten (mit Minz-Aroma) sind extra stark und reißfest. Auch schwer zugängliche Stellen werden durch den ergonomisch geformten Griff und den flexiblen Bürstenhals optimal erreicht. Zudem sind alle Bürsten mit einer Schutzkappe ausgestattet, die auch als



Griffverlängerung genutzt werden kann. So bleibt jede einzelne Bürste hygienisch und lange verwendbar. Alle Borsten sind zusätzlich mit Fluorid und Chlorexidid imprägniert. Die wiederverschließbaren Verpackungen der Interdentalbürsten können durch die Standverpackung und gleichzeitige Eurolochung überall platziert werden.

HAGER & WERKEN GMBH & CO. KG

Ackerstraße 1
47269 Duisburg
Tel.: 0203 99269-0
Fax: 0203 299283
info@hagerwerken.de
www.hagerwerken.de