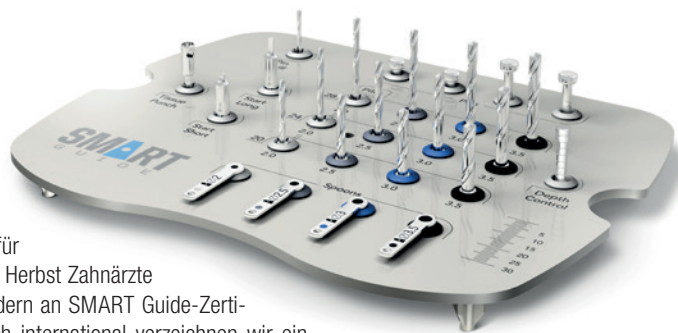


Computergeführte Implantologie

## SMART Guide: Erfolgreiches Rollout in Europa



Zusammen mit der Einführung und Positionierung in Deutschland durch Permidental hat das SMART Guide-System auch Behandler in den Benelux-Ländern und Skandinavien überzeugt: Wie der renommierte Komplettanbieter für zahntechnische Lösungen aus Emmerich bestätigt, nehmen bereits in diesem Herbst Zahnärzte aus Deutschland gemeinsam mit Zahnärzten aus anderen europäischen Ländern an SMART Guide-Zertifizierungs- und klinischen Kursen teil. „Sowohl hier in Deutschland als auch international verzeichnen wir ein großes Interesse am System SMART Guide und den entsprechenden spannenden und zukunftsorientierten Fortbildungsmöglichkeiten“, betont Klaus Spitznagel, Geschäftsführer von Permidental. „Da im zurückliegenden Jahr die englischsprachigen Seminare des Spezialisten für computergeführte Chirurgie Dr. Endre Varga (DMD, DDS, PhD) schnell ausgebucht waren, sind wir sehr froh, dass wir diesen praxiserfahrenen Zahnarzt und Kieferchirurgen auch 2019 für weitere Termine gewinnen konnten“, so Spitznagel. Er ist überzeugt, dass Dr. Varga die Kursteilnehmer auch im kommenden Jahr mit dem Thema „Navigierte Implantation und digitale Behandlungsplanung mit SMART Guide (dicomLAB)“ faszinieren wird.

**FORTBILDUNGSTERMINE 2019** – Veranstaltungsreihe mit den Referenten Dr. Endre Varga (SMART Guide) sowie Priv.-Doz. Dr. Güth zur „Digitalen Zahnmedizin“

**27. Februar** SMART Guide Webinar bei der Spitta Akademie, Balingen | **22. März** Steigenberger Hotel, Hamburg

**24. Mai** Steigenberger Airport Hotel, Frankfurt am Main | **11. Oktober** Sofitel Munich Bayerpost, München

Weitere Infos zu den Fortbildungen und Anmeldung bei Elke Lemmer unter **0800 737000737** bzw. **e.lemmer@permidental.de** oder online auf **www.permidental.de/smart-guide**

PERMADENTAL GmbH • Tel.: 02822 10065 • www.permidental.de

Zahnpflege

## Kaugummi im Weihnachtsgewand

Weihnachtszeit ist Naschzeit. Um auch seinen Zähnen nach Süßem etwas Gutes zu tun, kaut man anschließend einen zuckerfreien Kaugummi für ein frisches und sauberes Mundgefühl. Kaugummikauen hilft, die Zähne nach dem Verzehr von Süßem vor Säureattacken zu schützen. Die Stimulierung des Speichelflusses durch das Kauen verstärkt die Spülfunktion, unterstützt damit die Reinigung der Mundhöhle von Nahrungsbestandteilen, fördert die Pufferung von Säuren und wirkt remineralisierend auf den Zahnschmelz. Zusätzlich putzt man sich natürlich morgens und abends gründlich die Zähne.

Für Zahnarztpraxen als kleines Geschenk an ihre Patienten besonders praktisch: die Kaugummi-Ministreifen und Mini-Packs im Umschlag als Prophylaxeerinnerung für unterwegs. Ab sofort können Praxen ihren großen und kleinen Patienten so eine Freude bereiten und ihnen nach der Behandlung den neuen Extra Professional Spearmint oder den Extra for Kids Bubble Gum im Weihnachtsdesign mitgeben. Das Weihnachtsangebot finden Zahnarztpraxen unter „Sonderaktion“ im Shop auf der Fachwebsite **www.wrigley-dental.de**, wo auch das komplette Bestellangebot des Wrigley Oral Healthcare Program sowie die Kariesprophylaxe-Leitlinie der Deutschen Gesellschaft für Zahnerhaltung als kostenlose Patientenbrochure hinterlegt ist.



Wrigley Oral Healthcare Program c/o Mars GmbH • Tel.: 089 66510-0 • www.wrigley-dental.de

Sterilisation

## Klasse B-Autoklav mit kurzen und effektiven Programmlaufzeiten

Aufbereitungsspezialist Euronda hat mit dem E10 einen Praxisautoklaven auf den Markt gebracht, der bewährte Technologien seiner Vorgänger mit sinnvollen Innovationen verbindet. Der Autoklav wird dadurch leistungsfähiger und komfortabler. So konnten die Programmlaufzeiten verkürzt und die Zuverlässigkeit weiter erhöht werden. Zudem hat sich der Preis gegenüber dem Vorgängermodell deutlich verringert. Der Einsatz optimierter Bauteile und einer grundlegend überarbeiteten Software machen den E10 zu Eurondas leistungsfähigstem Autoklaven. Im Schnellprogramm B134 benötigt er kaum mehr als 20 Minuten für das komplette Sterilisationsprogramm inklusive Trocknung. Dabei arbeitet er außerordentlich sparsam: Lediglich 300 ml Wasser pro Zyklus werden durchschnittlich verbraucht. Zahlreiche Assistenzsysteme unterstützen das Praxispersonal sowie die Wartungstechniker bei der Anwendung und dem Service des E10. Alles in allem: Ein moderner Autoklav, der die Bedürfnisse von Zahnärztinnen, Zahnärzten und Hygienefachkräften erfüllt.



Erfahren Sie mehr unter: [www.euronda.de/autoklaven](http://www.euronda.de/autoklaven)

**EURONDA Deutschland GmbH**

Tel.: 02505 9389-0 • [www.euronda.de](http://www.euronda.de)

Infos zum Unternehmen



Zahnreinigung

## Neue Produktlinie zur effizienten Reinigung



dieser sukzessive bis zu einem Wert von 5 ab, sodass die Paste gegen Ende der Anwendung ihre optimalen Poliereigenschaften erreicht. Die hohe Reinigungskraft der Prophy Paste PRO wandelt sich in sanfte Polierfragmente, zudem ist nur eine Paste für die Plaqueentfernung und für das abschließende Polieren nötig. Der niedrige RDA-Wert der Prophy Paste PRO und abbaubare Reinigungsmittel kombinieren effektive Plaqueentfernung mit sehr guten Polierergebnissen. Die glatte Oberfläche minimiert Oberflächenbindung. Prophy Paste PRO enthält Desensibilisierungsmittel zum Verschließen der Dentinkanälchen und vermeidet Überempfindlichkeit. Darüber hinaus ist auch Fluorid enthalten, um den Zahnschmelz nach dem Polieren zu remineralisieren und die Kariesprävention zu unterstützen. Der milde Minzgeschmack der Prophy Paste PRO und die ansprechende Textur sind angenehm für Patienten aller Altersgruppen.

**Kostenlose Muster anfordern unter:**

[wolfgang.hirsch@directadental.com](mailto:wolfgang.hirsch@directadental.com)



Infos zum Unternehmen

Der schwedische Dentalhersteller Directa präsentierte vor Kurzem seine neue Prophylaxe-Produktlinie ProphyCare. Neben den vier renommierten Prophylaxepasten (Prophy Paste CCS) umfasst die neue Serie auch Prophylaxekelche, ergonomische Prophylaxe-Winkelstücke sowie die hoch innovative Prophy Paste PRO, die als silikatbasierte Universalpaste mit geringer Körnung reich an desensibilisierenden und remineralisierenden Wirkstoffen ist. Der niedrige RDA-Wert (20) von Prophy Paste PRO ermöglicht eine effektive Entfernung von Verfärbungen zu Behandlungsbeginn. Während der Behandlung sinkt

**DIRECTA AB**

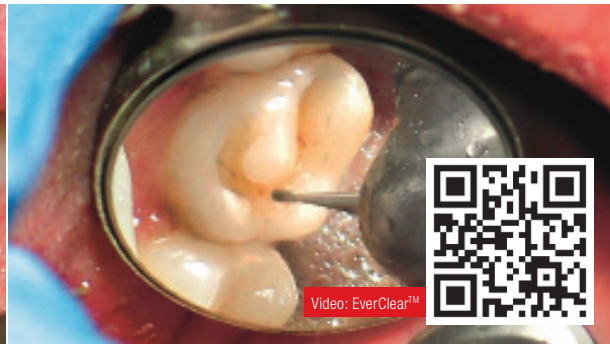
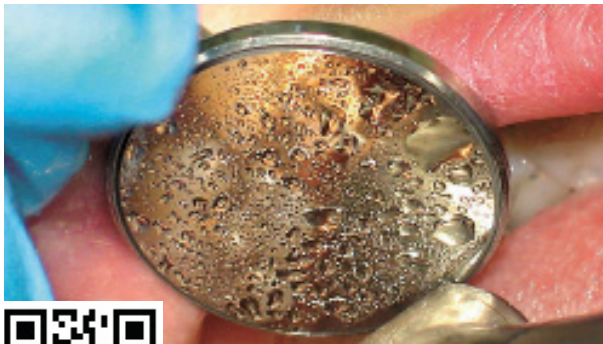
Tel.: 0171 5308153 • [wolfgang.hirsch@directadental.com](mailto:wolfgang.hirsch@directadental.com)

[www.directadental.com](http://www.directadental.com)

Mundspiegel

## Anhaltend klare Sicht durch selbstreinigende Spiegeloberfläche

Die Schweizer Firma I-DENT SA bietet Zahnärzten mit ihrem akkubetriebenen, voll autoklavierbaren und selbstreinigenden Mundspiegel EverClear ein durchgängiges Arbeiten ohne lästige Unterbrechungen. Die Ausstattung des EverClear mit einem Mikromotor, der mit 15.000 Umdrehungen pro Minute die Spiegelscheibe dreht, ermöglicht es, dass Wasser, Schmutz, Speichel und Blut weggeschleudert werden und so durchgängig optimale Sicht, besonders bei anspruchsvollen Präparationen, gegeben ist. Somit wird nicht nur Zeit gespart, sondern auch eine erhöhte Produktivität erreicht, da unnötiger Arbeitsstress reduziert und die Augen durch eine konstant gute Sicht entlastet werden. Darüber hinaus erlaubt ein integriertes Mikromagnetsystem den schnellen Austausch der doppelseitig nutzbaren Präzisionsspiegelscheiben, die auf modernstem Kugellager gleiten. Das innovative Präzisionsinstrument EverClear ist leicht und ergonomisch ideal geformt. Es begleitet so sinnvoll jedes Präparationsset, das mit Kühlspray eingesetzt wird. EverClear entspricht den stetig wachsenden Hygieneanforderungen und kann, mit Ausnahme der Akkus, voll sterilisiert werden.



I-DENT • Vertrieb Goldstein • Tel.: 0171 7717937 • [www.i-dent-dental.com](http://www.i-dent-dental.com)

Infos zum Unternehmen

KFO-Behandlungseinheiten

## Über 35 Jahre KFO-Behandlungseinheiten



ULTRADENT bietet mit dem Konzept easy KFO ein komplettes Programm für die Kieferorthopädie. Seit mehr als 35 Jahren entwickelt und produziert ULTRADENT Einheiten in Deutschland. Mit den aktuellen Modellen stellt ULTRADENT die Kompetenz im Bereich Kieferorthopädie eindrucksvoll unter Beweis.

Die easy KFO-Behandlungseinheiten sind in drei Versionen verfügbar und können so jedem Behandlungskonzept gerecht werden. easy KFO 1 mit dem Instrumententräger auf der linken Seite schafft viel Bewegungsfreiheit auf der Einstiegs- und Behandlerseite. easy KFO 2 mit klassischer Anordnung der Instrumente auf der rechten Seite ist mit einem neuen klappbaren Instrumententräger ausgestattet. easy KFO 3 ist eine günstige Behandlungseinheit, bietet aber hohe Flexibilität und Zuverlässigkeit. Das Zahnarztgerät wurde so angebracht, dass es sich sowohl links als auch rechts am Stuhl positionieren lässt.

Polster stehen in 29 Farben zur Auswahl. Die ULTRADENT easy-Klasse stellt mit ihrem praxisgerechten Arbeitsplatzkonzept auch aus wirtschaftlicher Sicht eine hochwertige Investition dar.



ULTRADENT Dental-Medizinische Geräte GmbH & Co. KG  
Tel.: 089 420992-70 • [www.ultradent.de](http://www.ultradent.de)

Infos zum Unternehmen