



Bien-Air

Einfach wie nie: Der neue Dreh- und Angelpunkt

Mit dem Ziel der Vereinfachung von Implantatinsertionen sowie oralchirurgischen Eingriffen hat das Schweizer Dentalunternehmen Bien-Air Dental die neuen Implantologie- und Chirurgie-Motoren Chiropro und Chiropro PLUS vorgestellt. Die Steuerung erfolgt mithilfe eines einzigen Drehknopfs: Anhand einer Drehbewegung navigiert der Nutzer durch die Menüs, zur einfacheren Wartung lässt sich

dieser leicht entfernen und sterilisieren. Dank dieser prägnanten Schnittstelle zeigen der Chiropro sowie der Chiropro PLUS die wichtigsten Informationen auf einen Blick: Art der zu verwendenden Instrumente, Drehzahl und -moment, Fördermenge der Spülflüssigkeit und Drehrichtung. Während der neue Chiropro im Wesentlichen dem Implantatsetzen gewidmet ist, ermöglicht der Chiropro PLUS sowohl die

Durchführung von implantologischen als auch oralchirurgischen Eingriffen. Vorprogrammierte Behandlungsabläufe und die Möglichkeit, die Einstellungen je nach den Besonderheiten des Patienten zu ändern, erleichtern ebenfalls die Bedienung der neuen Implantologie- und Chirurgie-Motoren. So einfach haben Behandler den Dreh raus.



Bien-Air
[Infos zum Unternehmen]

Bien-Air Deutschland GmbH
Tel.: 0761 45574-0
www.bienair.com

Nobel Biocare

Die natürliche, sofort einsetzbare Matrix

Die regenerative Produktlinie creos von Nobel Biocare bietet zuverlässige Lösungen für die gesteuerte Knochen- und Geweberegeneration. Diese Produktreihe wird jetzt durch creos mucogain erweitert, einer natürlichen resorbierbaren Kollagenmatrix, die autologes Transplantationsmaterial in verschiedenen Indikationen ersetzen kann.

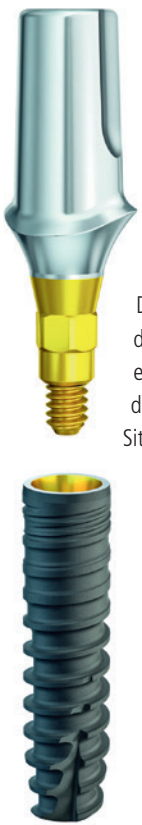
Die resorbierbare Kollagenmatrix besteht aus hochreinen porcinen Kollagen- und Elastinfasern und ist eine sofort einsetzbare, anwenderfreundliche Alternative zu autologen Weichgewebstransplantaten. Im patentierten Herstellungsprozess entsteht eine offene, vernetzte, poröse Struktur, die die Regeneration des Weichgewebes durch Migration von Zellen und Blutgefäßen in die Matrix fördert. creos mucogain zeigt eine hohe mechanische Festigkeit und kann aufgrund hoher Nahtretention in trockenem und hydriertem Zustand mit Nähten fixiert werden. Um die Anforderungen verschiedener Indikationen, wie Weichgewebsvolumenaugmentation und Wurzeldeckung, bei gedeckter Einheilung zu erfüllen, ist die Matrix in verschiedenen Größen und Stärken erhältlich.



Nobel Biocare
[Infos zum Unternehmen]

Nobel Biocare Deutschland GmbH
Tel.: 0221 50085-0
www.nobelbiocare.com

Die Beiträge in dieser Rubrik stammen von den Herstellern bzw. Vertreibern und spiegeln nicht die Meinung der Redaktion wider.



LASAK

Schmales hydrophiles Titanimplantat

Das Implantatsystem BioniQ® der Firma LASAK bietet mit einem Durchmesser von 2,9 mm die optimale Lösung auch in Situationen, in denen die Behandlung mit herkömmlichen Zahnimplantaten problematisch oder unmöglich ist. Am häufigsten werden die schmalen Implantate BioniQ® S2.9, die ebenso wie alle sonstigen Implantate des Systems mit einer hydrophilen, bioaktiven Oberfläche versehen sind, bei einem begrenzten Knochen- und Platzangebot im Front-

zahnbereich verwendet. Diese Oberflächenbehandlung beschleunigt die Bildung einer funktionalen Knochen-Implantat-Schnittstelle und bietet somit dem Implantat bereits in der frühen Heilungsphase eine zunehmende sekundäre Stabilität. Aufgrund zwanzigjähriger Erfahrung mit schmalen Implantaten stellt LASAK die Implantate BioniQ® S2.9 aus reinem Hochleistungstitan her. Für die schmalen Implantate wurde speziell die neue prothetische Plattform QN (Q-Lock Narrow) entwickelt.

LASAK Ltd.
Tel.: +420 224 315663
www.lasak.com

Dentalpoint

Minimalinvasive metallfreie Versorgung

In der Zahnmedizin etabliert sich der Megatrend nach einer minimalinvasiven, metallfreien Versorgung. Das ZERAMEX® XT Implantat ist das neueste Mitglied in der Familie der zweiteiligen, reversibel verschraubbaren ZERAMEX® Keramikimplantate. Herzstück der Verbindung ist die VICARBO®-Schraube. Sie hat die Funktion eines Bolzens, welcher den Aufbau im Implantat verankert. Die VICARBO®-Schraube ist eine Passschraube und fängt okklusale Kräfte sicher ab. Sie schmiegt sich dank der sehr unterschiedlichen Härte von Keramik und der Schraube beim Anziehen in die vorgegebene Kontur des Gewindes. Das konische Design des Implantats und das Implantatgewinde gewährleisten eine hohe Primärstabilität. Das Reservoir für Knochenspäne an der Implantatpitze vereinfacht zudem die Implantatinsertion. Gefertigt wird das



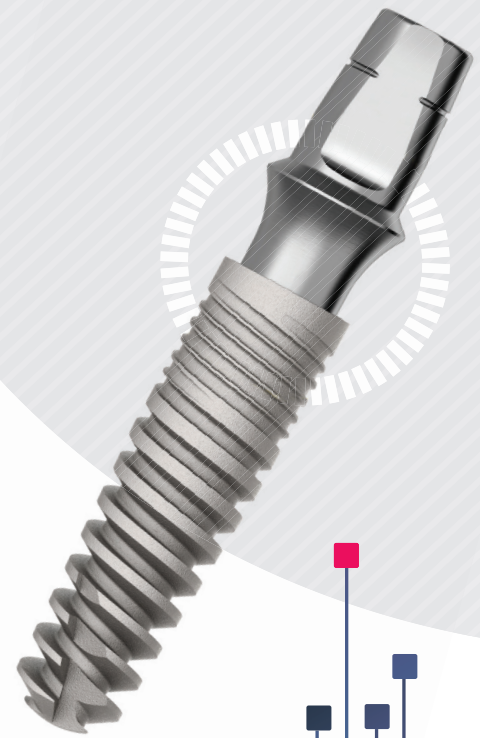
ZERAMEX® XT Implantat aus harten und gehipten Zirkondioxid-ATZ-Rohlingen. Es wird 1,6 mm suprakrestal (optional bis zu 0,6 mm) gesetzt und bietet große prothetische Flexibilität.

Dentalpoint
[Infos zum Unternehmen]



Dentalpoint AG
Tel.: 00800 935566-37
www.zeramex.com

A NEW GENERATION OF IMPLANT SYSTEMS



IDS
2019
Halle 3.1
Stand H019

Akrus

Mobiler OP-Stuhl SC 5010 HS

In Zusammenarbeit mit führenden Chirurgen aus der MKG-, HNO- und Plastischen/Ästhetischen Chirurgie hat Akrus den mobilen OP-Stuhl SC 5010 HS entwickelt. Der OP-Stuhl ist aufgrund seiner ergonomischen und funktionellen Vorteile speziell für Anwendungen im Kopfbereich ausgelegt und damit optimal geeignet für chirurgische Eingriffe im Bereich Oralchirurgie, Implantologie, Kieferorthopädie und Plastische/Ästhetische Chirurgie.

Die Mobilität des Stuhls ermöglicht dem Behandler eine rasche und wirtschaftliche Arbeitsweise, der Patient erfährt gleichzeitig eine schonende Behandlung: Sämtliche Arbeitsschritte können auf einem Stuhl durchgeführt werden. Über eine Handbedienung und optional am Stuhl angebrachte Fuß-Joysticks lassen sich Stuhlhöhe, Fußstütze, Rückenlehne, Sitzfläche und Kopfstütze über fünf Antriebsmotoren bequem einstellen; verschiedene ergonomische Kopfstützen (u. a. Standard-/Mehrgelenk-Kopfstütze) ermöglichen unbegrenzte Lagerungsmöglichkeiten des Kopfes für eine individuell angepasste Position. Zum Speichern einer Funktion stehen standardmäßig drei, optional acht Memory-Tasten zur Verfügung. Der große, freie Fußraum unter der Rückenlehne gibt dem Behandler den nötigen Bewegungsspielraum, um bequem operieren zu können – für eine einfachere und komfortablere Behandlung.

Akrus GmbH & Co. KG

Tel.: 04121 791930

www.akrus.de



Geistlich Biomaterials

3D-Gitterstruktur für CBR mit integrierter Implantatpositionierung

ReOss® bietet seinen Kunden ab sofort bei der Operationsplanung die Möglichkeit der integrierten Implantatpositionierung an. Mit der Bestellung einer pa-

tientenindividuellen 3D-Gitterstruktur, die auf Basis einer DVT-Aufnahme erstellt wird, kann zusätzlich die Implantatpositionierung in 3D angefordert werden. Das

Yxoss CBR® Gitter kann somit auch als Orientierungsschablone genutzt werden. Dr. Marcus Seiler, Entwickler des Systems, gibt an, dass der Behandler somit bei komplexen Knochendefekten, beispielsweise horizontal- und vertikal kombinierten Knochendefekten, unter Umständen auf eine Bohrschablone verzichten könne. Auch würden die Bohrlöcher in der Gitterstruktur das Einbringen von Augmentationsmaterialien erheblich vereinfachen. Folglich wird die OP-Zeit verkürzt und das Risiko des Eingriffs signifikant verringert.

Geistlich
[Infos zum Unternehmen]



Geistlich Biomaterials
Vertriebsgesellschaft mbH

Tel.: 07223 9624-15

www.geistlich.de

www.reoss.eu/expert-yxoss-backward

Die Beiträge in dieser Rubrik stammen von den Herstellern bzw. Vertriebern und spiegeln nicht die Meinung der Redaktion wider.



KÖLN
HALLE 4.1 | B071
12. bis 16. März

Patentierete &
Mikrorauhe Oberfläche

Qualität
Made in
GERMANY



BioWin! Keramik- Implantat

Seit 2004 klinische Erfolge
mit 95,8%-iger Osseointegration.

Info-Hotline:
0 6734 91 40 80

HIGHLIGHTS

- Ein- und zweiteilige Implantate
- Standard:
Länge: 9 – 11 – 13 mm
Durchmesser: 4,1 – 4,5 – 5,0 mm
- Individuelle Designs der Implantate nach eigener Planung möglich (emergence profile)!
- Patentiertes Verfahren zur Oberflächen-Rauigkeit!
- Einfache Chirurgie – Einfache Prothetik (Keine Transferpfosten, keine Laboranaloge, keine Verschraubung von Implantat/Abutment)
- Kein Mikrosplatt
- Aluminiumoxidanteil (Al_2O_3) nur 0,25% (Im Vergleich dazu ein ATZ-Keramik-Implantat: 25% Al_2O_3)
- Wissenschaftliche Studien (u. a. Prof. Becker, Universität Düsseldorf)
- Patientenbegeisterung durch die unkomplizierte minimal-invasive Insertion „MIMI®“
- Bestes Preis-/Leistungs-Verhältnis für Ihren Erfolg
- Qualität zu 100% Made in Germany

Wissenschaftliche Studien und weitere Informationen auf:
www.champions-implants.com

champions  implants

Zest Dental Solutions

Neues, verbessertes Befestigungssystem

Das LOCATOR R-Tx herausnehmbare Befestigungssystem ist die vierte Generation der ausgezeichneten, durch den Patienten herausnehmbaren Befestigungssysteme von Zest Dental Solutions. Die neue Abutmentbeschichtung ist 30 Prozent fester mit einem über 25 Prozent höheren Verschleißwiderstand und einer um fast 25 Prozent reduzierten Oberflächenrauheit. Die schmalere Koronalgeometrie des Abutments und das duale Ineinandergreifen der Retentionseinsätze an dessen Außenseite ermöglichen es Patienten, ihre Deckprothese einfach aus-

zurichten und korrekt zu platzieren, womit die eventuelle Verformung der Einsätze, welche zu einer vorzeitigen Abnutzung führen könnte, reduziert wird.

Das System verwendet den Standard 0,050 in/1,25 mm Sechskant-Mechanismus und kann dank des Sets an neu designten Retentionseinsätzen mit den unkomplizierten Retentionswerten: null, niedrig, medium und hoch zur Behandlung von Winkelkorrekturen von bis zu 30° genutzt werden. Alle notwendigen Komponenten für jeden Individualfall werden zudem gemeinsam in einem praktischen Verpackungsrohrchen versendet.

Das LOCATOR R-Tx ist ein besseres, einfacheres und stärkeres Befestigungssystem und beinhaltet, um dies zu beweisen, eine 100 % Satisfaction Guarantee.

Zest Dental Solutions
Tel.: +1 442 2444835
www.zestdent.com



BEGO

Bone Profiler für Implantate verfügbar



Ein funktionell überzeugendes Ergebnis ist einer der Hauptaspekte jeder implantologischen Versorgung. Unebener Knochen kann einer störungsfreien Eingliederung der Prothetik im Wege stehen. Bei partiell oder komplett subkrestal inserierten BEGO Semados® Implantaten, kann der betroffene Knochenbereich mit dem Bone Profiler für BEGO Semados® Implantate konturiert werden. Das chirurgische Auf-



bereitungswerkzeug wird bei anguliert inserierten Implantaten, unebenem Alveolarkamm oder subkrestal inserierten Implantaten verwendet. Er ermöglicht eine sanfte und kontrollierte Entfernung von Knochen. Der Bone Profiler wird bei Bedarf im Moment der Insertion oder vor der prothetischen Versorgung zur Konditionierung des Emergenzprofils eingesetzt.

Das Bremer Unternehmen BEGO Implant Systems entwickelt und fertigt Dentalimplantate und Zusatzprodukte seit 1990. Dentalprodukte „made by BEGO“ verkörpern hohe Qualität zu fairen Preisen und verbinden wichtige Produkteigenschaften wie Sicherheit, Langlebigkeit, Ästhetik und Zuverlässigkeit miteinander.

BEGO Implant Systems GmbH & Co. KG
Tel.: 0421 2028-246
www.bego.com

TAG Dental

Perfekter Sitz für implantatgetragene Versorgungen

TAG Dental, mit Hauptsitz in Israel, ist ein weltweit führendes Unternehmen in der Entwicklung und Herstellung von chirurgischen Präzisionsinstrumenten sowie innovativen Zahnimplantaten und Zubehör. Das Unternehmen besitzt jahrelange Erfahrung und ein uneingeschränktes Engagement für qualitativ hochwertige Entwicklungen, wie z. B. die zum Patent angemeldeten Multi-Unit- sowie Kugelkopf-Abutments.

Die Abutments sind sorgfältig konstruiert und weisen ein konkaves Profil auf. Sie sind aus einem Stück gefertigt und bieten da-

durch ein ästhetisches und kompaktes Design. Die Abutments gibt es in verschiedenen Höhen (1–5 mm) sowie in den Abwink-



lungen 17 und 30 Grad, dadurch können sie für die unterschiedlichsten Indikationen verwendet werden und gewährleisten einen perfekten Halt der implantatgetragenen Versorgungen. Alle Abutments werden mit einer Schraube geliefert, das empfohlene Drehmoment beträgt 25 Ncm. Weitere Informationen gibt es auf der Website des Unternehmens oder auf der IDS 2019 (Halle 3.1, Stand H019).

TAG Dental Systems GmbH
Tel.: 05237 8990633
www.tag-med.com

Die Beiträge in dieser Rubrik stammen von den Herstellern bzw. Vertreibern und spiegeln nicht die Meinung der Redaktion wider.

NSK

CREATE IT.

4+1 Aktion

Stellen Sie sich Ihr individuelles Paket aus 5 Ti-Max Z Instrumenten zusammen. Der Gesamtpreis des Pakets verringert sich um den Preis des günstigsten Instruments im Paket. Diese Aktion gilt auch für Instrumente aus der Ti-Max X und der S-Max M Serie.



QUALITÄT IN VOLLENDUNG

Ti-Max Z

Winkelstücke & Turbinen

NSK Europe GmbH

TEL.: +49 (0)6196 77606-0 FAX: +49 (0)6196 77606-29
E-MAIL: info@nsk-europe.de WEB: www.nsk-europe.de

Champions-Implants

Kaltplasma-Aktivator für Keramikimplantate

Der Einheilungs- und Osseointegrationsprozess von Implantaten wird durch körpereigene Flüssigkeiten auf der Implantatoberfläche gefördert. Da die Oberfläche von Keramikimplantaten von Natur aus hydrophob ist, wird die Einheilung durch diesen Effekt nicht unterstützt. Durch die Aktivierung der Implantatoberfläche mit Plasma wird die Oberfläche hydrophil und ermöglicht u. a. die großflächige Anlage von Osteoblasten, die den Einheilungsprozess beschleunigen. Der Kaltplasma-Oberflächenaktivator ist ein einfach zu handhabendes Plasma-Handgerät. Es arbeitet ohne externes Prozessgas, das Plasma wird durch ein Multilayer-Piezoelement aus Luftsauerstoff gebildet und zeichnet sich durch eine hohe Aktivierungseffizienz aus. Da das erzeugte Plasma partikelfrei ist, kann die Funktionalisierung unmittelbar vor der Insertion des Implantats im Operationsbereich oder am Behandlungsstuhl erfolgen. So wird die Oberflächenenergie nicht wieder abgebaut und gleichzeitig wird die Gefahr einer Rekontamination des Implantats minimiert. Die Plasmaerzeugung erfolgt per PDD®-Technologie (Piezoelectric Direct Discharge).



Champions-Implants GmbH
Tel.: 06734 914080
www.championsimplants.com

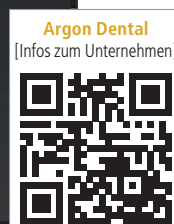
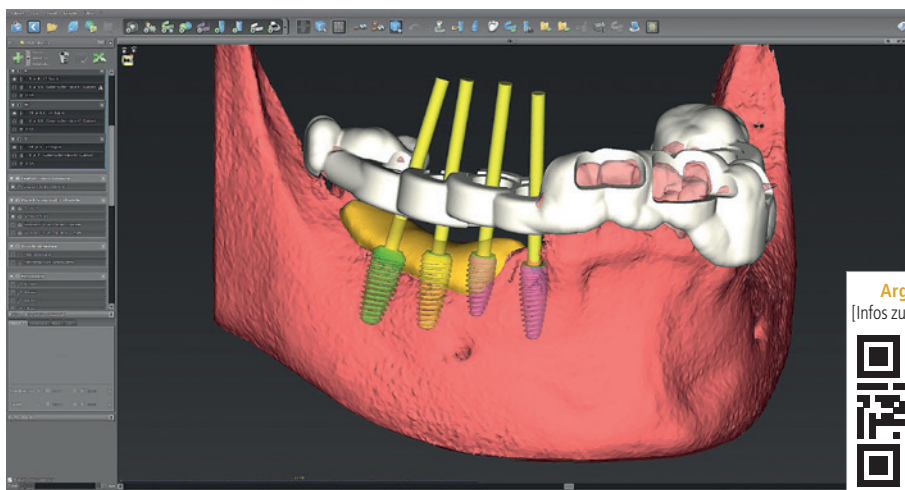
Argon Dental

Implantation und Augmentation mit allogenen 3D-Knochenblock

Die innovativen Digitaltechnologien von Argon ermöglichen im Zusammenspiel mit den Produkten OsteoGraft® und K3Pro® Rapid eine Operationstechnik der Spitzenklasse: Erstmals ist es möglich, eine Blockaugmentation einzeitig mit der Implantation durchzuführen. Bei Vertikaldefekten – insbesondere in Kombination

mit vestibulärem Knochenmangel – ist die Knochenregeneration mit Cortico-Spongiosa-Blöcken ein bewährtes Mittel der Wahl. Die individuelle sterile 3D-Fräsung des Tricorticalblocks mit der Osteographentechnologie, die auf dem Matching von DICOM- und STL-Daten zur Befundung beruht, sorgt für Zeitersparnis, perfekte Pas-

sung und ein vorhersagbares, ästhetisch und klinisch überzeugendes Ergebnis. Nur ein subkrestal zu setzendes, bakterien dichtes Implantat mit konischem Außen design, progressivem Gewinde und osteoaktiver Oberfläche ermöglicht es dem Chirurgen, diesen Eingriff einzeitig durchzuführen. Die subkrestale Position gewährleistet schonendes Remodeling des krestalen Knochens und zuverlässigen Resorptionschutz. Durch die Rapid Surgery-Technologie mit vollnavigierter Bohrschablone wird die Endposition der Implantate im Augmentat präzise bestimmt und das erforderliche Maximum an Primärstabilität erreicht. Der für seine hydrophilen Eigenschaften bekannte OsteoGraft®-Block revascularisiert schnell und bereits nach sechs Monaten darf das Reentry erfolgen.



Argon Dental
Tel.: 06721 3096-0
www.argon-dental.de

Die Beiträge in dieser Rubrik stammen von den Herstellern bzw. Vertreibern und spiegeln nicht die Meinung der Redaktion wider.

HI-TEC Implants

Neue Locatoren zur Prothesenfixierung

Mit dem HI-TEC-Programm gelingt es, nahezu alle komplexen implantologischen Situationen erfolgreich zu versorgen – von Kugelkopfverbindungen zu konisch zulaufenden Pfosten, von der Einzelzahnversorgung bis zur individuell hergestellten Prothetik. In einem professionellen Team vereint HI-TEC nahezu 30 Jahre Fachwissen und Markterfahrung und setzt dabei auf eine Reihe qualitativ hochwertiger Standards.

Zusätzlich zu den bewährten Kugelkopfkankern für die Prothesenfixierung hat HI-TEC jetzt auch alternative Locatoren für diese Indikationen im Lieferprogramm. Die Kompatibilität zu führenden Anbietern dieser Komponenten sowie die gewohnt günstigen Preisvorteile sprechen für die neuen Locatoren. Das große Plus: Behandler und Anwender brauchen sich bei der prothetischen Versorgung nicht umzuorientieren. Implantologisch, chirurgisch, insertionstechnisch und prothetisch sind die Instrumentensets mit führenden Implantatsystemen zu 100 Prozent kompatibel, sodass keine Notwendigkeit besteht, sich auf neue Protokolle einzustellen.



HI-TEC Implants
Tel.: 04403 5356
www.hitec-implants.de

NSK

45-Grad-Winkelstück für die Chirurgie



Das weltweit erste 45-Grad-Winkelstück aus dem Hause NSK ist nun auch als Z-SG45 mit externer Kühlung für den chirurgischen Einsatz erhältlich. Ti-Max Z-SG45 erleichtert den Zugang zu schwer erreichbaren Molaren oder anderen Mundregionen, in denen ein Standard-Winkelstück an seine Grenzen gelangt. Durch seine schlanke Formgebung bietet es eine gute Sicht und großen Behandlungsfreiraum. Die kräftige, gleichbleibende Schneidleistung mit seiner 1:3-Übersetzung und einer maximalen Drehzahl von 120.000/min verkürzt die Behandlungszeiten beim aufwendigen Sektionieren oder bei der Extraktion von Weisheitszähnen,

wodurch Stress sowohl für den Behandler als auch den Patienten verringert wird. Die neue DURAGRIP-Beschichtung erzeugt einen festen Grip für den Behandler, sodass auch komplexe Eingriffe jederzeit mit größtmöglicher Sicherheit durchgeführt werden können. Gleichzeitig erhöht die resistente DURAGRIP-Oberfläche die Widerstandsfähigkeit gegen Kratzer und sorgt so für den Werterhalt des Instruments. Das Winkelstück ist mit (Z-SG45L) und ohne Licht (Z-SG45) erhältlich und kann somit an allen Chirurgieeinheiten betrieben werden.

NSK Europe GmbH
Tel.: 06196 77606-0
www.nsk-europe.de



Die Beiträge in dieser Rubrik stammen von den Herstellern bzw. Vertreibern und spiegeln nicht die Meinung der Redaktion wider.



Implantat S2.9 mit BIO-Oberfläche

einfach und effektiv



Zwanzigjährige Erfahrung mit schmalen Implantaten

LASAK GmbH

Českobrodská 1047/46 • 190 01 Prag 9 – Hloubětín
Tschechische Republik • Tel.: +420 224 315 663
Fax: +420 224 319 716 • E-Mail: export@lasak.cz
www.lasak.com