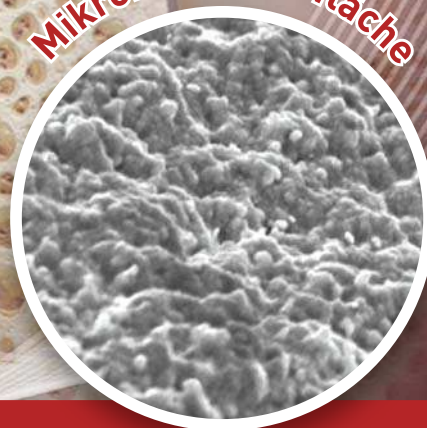




KÖLN
HALLE 4.1 | B071
12. bis 16. März

Patentiertere &
Mikrorauhe Oberfläche

Qualität
Made in
GERMANY



BioWin! Keramik- Implantat

Seit 2004 klinische Erfolge
mit 95,8%-iger Osseointegration.

Info-Hotline:
0 6734 91 40 80

HIGHLIGHTS

- Ein- und zweiteilige Implantate
- Standard:
Länge: 9 – 11 – 13 mm
Durchmesser: 4,1 – 4,5 – 5,0 mm
- Individuelle Designs der Implantate nach eigener Planung möglich (emergence profile)!
- Patentiertes Verfahren zur Oberflächen-Rauigkeit!
- Einfache Chirurgie – Einfache Prothetik (Keine Transferpfosten, keine Laboranaloge, keine Verschraubung von Implantat/Abutment)
- Kein Mikrosplatt
- Aluminiumoxidanteil (Al_2O_3) nur 0,25% (Im Vergleich dazu ein ATZ-Keramik-Implantat: 25% Al_2O_3)
- Wissenschaftliche Studien (u. a. Prof. Becker, Universität Düsseldorf)
- Patientenbegeisterung durch die unkomplizierte minimal-invasive Insertion „MIMI®“
- Bestes Preis-/Leistungs-Verhältnis für Ihren Erfolg
- Qualität zu 100% Made in Germany

Wissenschaftliche Studien und weitere Informationen auf:
www.champions-implants.com

champions  implants