

FIRMENPORTRÄT // „More inventive – less invasive“ lautet der Slogan der französischen ACTEON®-Gruppe nicht ohne Grund: Sie überzeugt nicht nur mit einem der umfassendsten Portfolios der Dentalbranche, sondern auch mit Ideen, die den Bedürfnissen von Zahnarzt und Patient in vollem Umfang gerecht werden. In Deutschland und Österreich ist ACTEON® Germany bereits seit 1984 mit hochmodernen Lösungen für dentale Herausforderungen vertreten.

INNOVATIV STATT INVASIV

Katja Mannteufel / Leipzig



Abb. 1: Das ACTEON-Panoramabildgebungssystem X-mind trium kann mit der DVT- und Fernröntgenfunktion erweitert werden.

Mit langjähriger Erfahrung, Expertenwissen, Gespür für Innovationen und fortwährendem Interesse an den Wünschen von Zahnärzten kreiert und entwickelt die ACTEON®-Gruppe hochmoderne Medizinprodukte, die nicht nur Behandlungsprotokolle vereinfachen, digitalen Workflow fördern oder sich optimal in die Praxisausstattung integrieren lassen. Stets ist es ACTEON ein Anliegen, mit seinem Know-how zeitgemäß minimalinvasive und atraumatische Behandlungen zu ermöglichen.

Vielseitig aufgestellt

Eine fortschrittliche Zahnheilkunde basiert auf Produkten, die einerseits verlässlich in jeder noch so komplizierten Situation funktionieren, andererseits einfach miteinander kombiniert und untereinander ergänzt werden können. All das stellt ACTEON mit seinen drei Fokusbereichen sicher: ACTEON IMAGING, ACTEON EQUIPMENT und ACTEON PHARMA.

Präzise Bildgebung

So bietet die Sparte ACTEON IMAGING Anwendern eine Vielzahl bildgebender Möglichkeiten. Diese garantieren eine

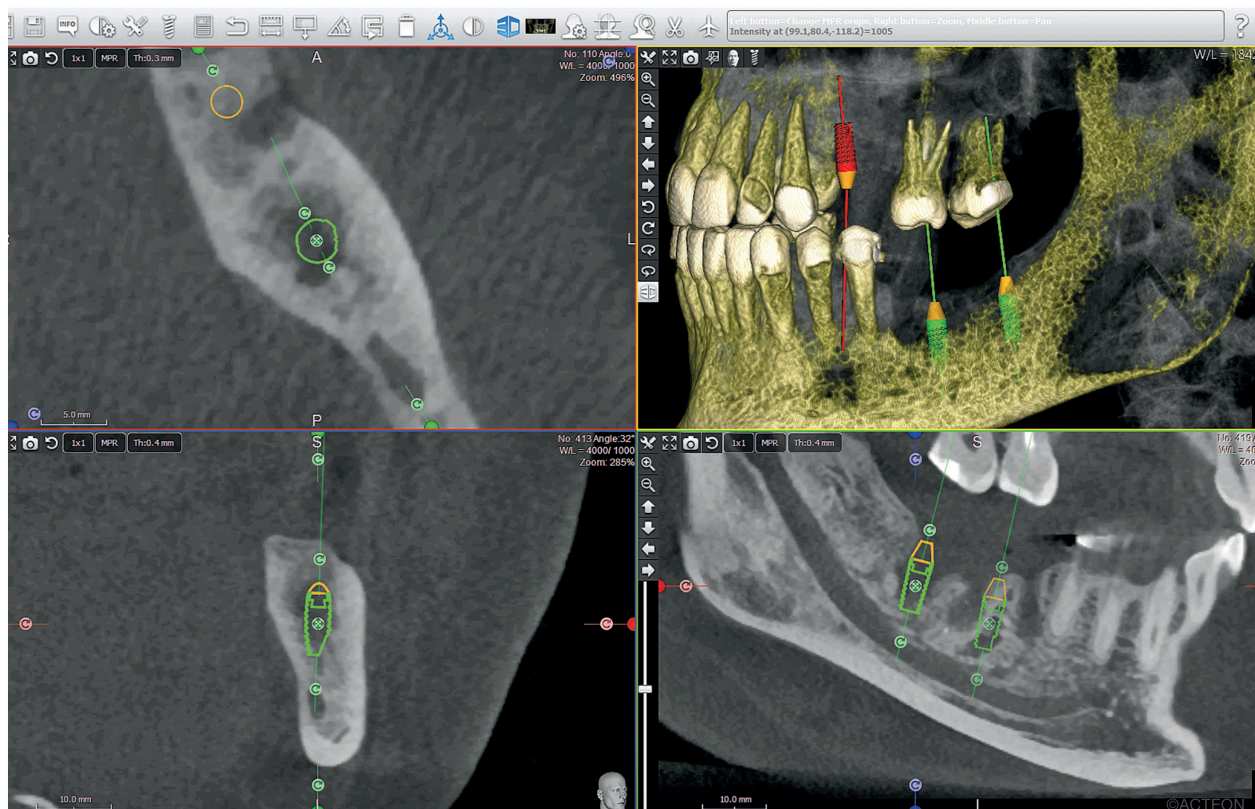


Abb. 2: Vollständiger, illustrierter Implantatbericht innerhalb weniger Sekunden.

punktgenaue Diagnostik für verschiedenste klinische Anforderungen. Zu wissen, woher der Schmerz rührt oder wie der Zahn liegt, gibt Sicherheit und ist die Grundvoraussetzung einer langfristig erfolgreichen und zufriedenstellenden Therapie. Während ACTEON längst als einer der weltweiten Marktführer für Intraoralkameras gilt, hat sich der Unternehmenszweig inzwischen auch mit der Entwicklung innovativer digitaler Röntgensysteme einen Namen gemacht. Besonders hervorzuheben ist in diesem Zusammenhang das ACTEON-Panoramabildgebungssystem X-Mind trium. Dieses ist 3D-ready und lässt sich auf diese Weise mit der DVT- oder Fernröntgenfunktion erweitern. Zwischen den einzelnen Modalitäten kann ganz bequem und ohne zusätzliche Kalibrierung gewechselt werden. Geeignet ist es somit besonders für all jene, die vorausdenken wollen, aber gleichzeitig einen entspannten Workflow schätzen: in der Implantologie, MKG-Chirurgie, Parodontologie, Endodontie genauso wie in der Kieferorthopädie und für HNO-Spezialisten. Modernste

Filterverfahren sorgen weiterhin für klare und detaillierte Aufnahmen ohne störende Streifen, Bewegungs- und Metallartefakte oder Bildrauschen. Gleichzeitig ist die Strahlenbelastung für den Patienten sehr gering; im DVT-Modus beträgt die Reduktion bis zu 30 Prozent. Ein Höchstmaß an diagnostischer Sicherheit und minimalisierte Strahlenbelastung müssen also kein Widerspruch sein – Patientenschutz und Diagnostik sind beim X-Mind trium bestmöglich kombiniert. Gleichzeitig verfügt der Anwender durch eine Vielzahl an Features und Optionen über die Freiheit, die er für seine anspruchsvolle Arbeit braucht.

Ultraschallbasierte Chirurgie

Der Unternehmenszweig ACTEON EQUIPMENT umfasst den gesamten gerätetechnischen Bereich der ACTEON-Gruppe. Im Feld der Piezochirurgie gehört das Unternehmen zu den führenden Anbietern weltweit. Die Piezochirurgie beruht auf oszillierenden Instrumenten,

die durch selektives Arbeiten schnelle und einfache, dabei aber sichere, präzise und schmerzarme Behandlungen ermöglichen.

Die Piezotome®-Ultraschallgeneratoren von ACTEON verfügen über die patentierte Newtron®-Technologie und garantieren via Handstück und passgenauen Spitzen leichteres Operieren und zahlreiche klinische Vorteile gerade auch im Bereich der Zahnextraktion, dem wohl häufigsten chirurgischen Eingriff vor allem für Generalisten: So kann sich der Anwender nicht nur auf eine jederzeit volle Leistungsstärke verlassen. Mit dem neuen Piezotome® Cube gestaltet sich beispielsweise die Entfernung schwieriger Zähne, also wurzelkanalbehandelter Zähne oder retinierter Weisheitszähne, weniger invasiv und ärmer an begleitenden Schmerzen und Nebenwirkungen. Die Piezochirurgie schont das umliegende Weichgewebe und minimiert den Knochenverlust.

Der Extraction Kit von ACTEON leistet dazu einen wichtigen Beitrag. Die sechs Ansätze des eigens für den Piezotome Cube entwickelten Spitzensortiments



Abb. 3



Abb. 4

Abb. 3: Der Ultraschallgenerator Piezotome Cube erleichtert die atraumatische Zahnextraktion durch selektives Arbeiten. **Abb. 4:** Der Extraction Kit beinhaltet sechs passgenaue Aufsätze für den Piezotome Cube.

wirken dabei nur auf den Zahn, jedoch nicht auf den Knochen oder das umliegende Gewebe. Eingeführt zwischen Wurzel und Periost erweitern sie den Parodontalspalt, lösen die Wurzel aus dem Haltesystem und entfernen den Zahn letztlich ohne mechanische Kräfteanwendung. Dadurch schreitet die Heilung schneller voran und resultiert in einer

Knochenverdichtung. Es fördert die Osseointegration und ermöglicht gegebenenfalls eine Sofortimplantation.

Das schnelle und schonende atraumatische Vorgehen überzeugt dabei nicht nur Angstpatienten. Die unkomplizierte und planbare Operation macht Überweisungen zum Spezialisten obsolet, Krankenschreibungen durch Schmerzen und

Schwellungen unnötig und führt damit zur langfristigen Patientenbindung. Die Piezotechnologie erleichtert also nicht nur den Arbeitsalltag, sondern es lohnt die Investition auch im Hinblick auf die Praxispositionierung.

Hochwertige Materialien und Produkte

Was in der täglichen Praxis neben Geräten und Instrumenten zum Gelingen der Behandlung beiträgt, liefert der angegliederte Geschäftsbereich ACTEON PHARMA. Dieser stützt sich auf starke Patente und umfasst Verbrauchsmaterialien sowie therapeutische Produkte in bewährter ACTEON-Qualität. Experten in Forschung und Entwicklung stellen diese gleichbleibend zugunsten von Behandlern und Patienten sicher. Beispiele für innovative Forschungs- und Entwicklungsarbeit sind unter anderem die hygienischen Einwegansätze Riskontrol® und die Retraktionspaste Expasy!™.

In guten Händen

In 26 Niederlassungen auf der ganzen Welt sorgt ACTEON mit einem Netzwerk aus Vertriebsteams und Technikern für Kundennähe. Mit seinem vielfältigen Produktportfolio ist das Unternehmen in 94 weiteren Ländern rund um den Globus präsent. Ziel des Unternehmens ist es dabei, die Anwender stets umfassend zu betreuen, zu beraten und weiterzubilden. ACTEON Germany ist somit auf Messen, Kongressen und Seminaren vertreten und für seine Kunden da. Ebenso gehören regelmäßige Produktschulungen zum Unternehmensprofil, um auch künftig Anwendern und Patienten im Sinne einer innovativen Zahnheilkunde bestmöglich gerecht werden zu können.

ACTEON GERMANY GMBH

Klaus-Bungert-Straße 5
40468 Düsseldorf
Tel.: 0211 169800-0
Fax: 0211 169800-48
info.de@acteongroup.com
www.acteongroup.com