

Ausstattung

Pflegefreie Frühlingsdecoration für einladendes Praxisambiente

Mitten im Winter den Frühling ins Haus holen! Mit den hochwertigen Kunstblumenarrangements von Blütenwerk, dem Premiumanbieter für Kunstblumenarrangements und Kunstpflanzen, ist dies ohne Pflegeaufwand möglich. Über die farbenfrohen Tulpenarrangements vermittelt die Praxis eine Wertschätzung gegenüber den Patienten, die es wiederum zu schätzen wissen, wenn es Zahnärzten wichtig ist, dass sie sich wohlfühlen. Und auch die Mitarbeiter des Praxisteams profitieren von einer ansprechenden Atmosphäre, in der es sich deutlich angenehmer und besser arbeiten lässt.

Die neue Frühlingskollektion von Blütenwerk ist jetzt ab sofort exklusiv im Shop unter www.bluetenwerk.de erhältlich.



Blütenwerk-Cologne – Rethmann & Rinsche OHG • Tel.: 0221 29942134 • www.bluetenwerk.de

Chirurgiegerät

Höchste Präzision bei oralchirurgischen Eingriffen

Bereits seit dem Jahr 2001 bietet W&H mit dem Chirurgiegerät „Implantmed Classic“ implantologisch tätigen Zahnärzten ein hochwertiges Gerät, das sich durch eine einfache Bedienoberfläche, einen leistungsstarken Motor sowie mehr Sicherheit bei der Implantatinsertion auszeichnet. Oralchirurgische Eingriffe aus dem Bereich Implantologie, aber auch der Mund-Kiefer-Gesichtschirurgie, können so fokussiert und mit höchster Präzision durchgeführt werden.

Mit dem Implantmed Classic Bedienkonzept ist die richtige Einstellung schnell gefunden. Alle Programme können in nur einer Bedienebene entweder durch gestützte Blindbedienung mithilfe der Fußsteuerung oder durch Drücken der Programmtasten am Gerät eingestellt werden. Mit den +/- Tasten können die angezeigten Werte angepasst werden. Die Darstellung erfolgt klar und übersichtlich am großen Display. Darüber hinaus verfügt das neue Gerät über den vergleichsweise kürzesten Chirurgiemotor am Markt. Die ergonomisch geformte und perfekt ausbalancierte Kombination von Motor und W&H Winkelstück ermöglicht dem Anwender eine sehr lange Zeit, ohne Ermüdungserscheinungen der Hand zu arbeiten. Zusätzlich sorgen die chirurgischen Hand- und Winkelstücke mit Generator und Mini-LED+ für eine volle Ausleuchtung der Behandlungsstelle. Der hochwertige Edelstahl mit kratzfester Beschichtung macht die chirurgischen Hand- und Winkelstücke besonders langlebig und robust. Mit einem Motordrehmoment von 5,5 Ncm und einem Motordrehzahlbereich von 300 bis 40.000/min können Behandlungen präzise und ohne großen Kraftaufwand durchgeführt werden. Damit zählt Implantmed Classic zu den absoluten Kraftpaketen am Markt, einzig übertroffen von einem weiteren W&H Produkt, dem Chirurgiegerät „Implantmed Plus“.



Infos zum Unternehmen

W&H Deutschland GmbH
Tel.: 08682 8967-0
www.wh.com



Diese Beiträge basieren auf dem Angaben der Hersteller und spiegeln nicht die Meinung der Redaktion wider.

Lokalantibiotikum

Ausdauernd gegen Parodontitis

Die Hanauer Kulzer GmbH, seit 80 Jahren mit innovativen Lösungen für die Dentalbranche am Markt, liefert mit dem „Taschen-Minimierer“ Ligosan® Slow Release seit fast einem Jahrzehnt eine wegweisende Antwort auf Parodontitis. Das Lokalantibiotikum ergänzt die konventionelle, nichtchirurgische Standardtherapie bei Erwachsenen ab einer Taschentiefe von fünf Millimetern. Es basiert auf dem bewährten Wirkstoff Doxycyclin und erfasst die parodontalpathogenen Keime gleich zweifach wirksam, sowohl antibiotisch als auch antiinflammatorisch. Neuartig ist die Darreichungsform des Lokalantibiotikums: Als fließfähiges Gel wird Ligosan® Slow Release ganz einfach mit einem handelsüblichen Applikator aus der Zylinderkartusche einmalig und direkt in die jeweilige Parodontaltasche eingebracht.

Das sorgt für eine gute Patientencompliance. Dank der speziellen patentierten Formel erhöht sich die Viskosität des Präparats in wässriger Umgebung, sodass der Wirkstoff sicher in der Tasche verbleibt und dort über mindestens zwölf Tage zuverlässig und gleichmäßig abgegeben wird. Dies erfolgt nachweislich mit nur geringer systemischer Belastung.¹ Groß ist allerdings der Nutzen: Laut Studienergebnissen sind nach sechs Monaten eine höhere Reduktion der Taschentiefen und ein höherer Attachmentlevel-Gewinn zu verzeichnen als mit alleinigem Scaling and Root Planing.² Diese Ergebnisse konnten auch in einer groß angelegten Anwendungsbeobachtung im niedergelassenen Bereich nachgewiesen werden.³ Zuverlässig, schonend und langfristig wirksam gegen Parodontitis – damit überzeugt der „Taschen-Minimierer“ Ligosan® Slow Release Anwender wie Patienten.

Fordern Sie jetzt kostenlos Beratungsunterlagen für das Patientengespräch unter www.kulzer.de/ligosanunterlagen an.

Intraossäre Anästhesie

Schmerzfremde und sofort wirksame Betäubung

Der Quick Sleeper ist ein einzigartiges System für eine bessere Anästhesie. Die Betäubungen können mit mehr Effizienz und mit mehr Komfort ausgeführt werden. Dieses System bringt Vorteile sowohl für den Patienten als auch den Zahnarzt. Es ist völlig schmerzlos und wirkt sofort. Zusätzlich hat der Patient kein Taubheitsgefühl und die Anästhesie gelingt so gut wie immer, sogar bei Molaren mit Pulpitis. Man braucht keine weiteren linguale oder palatinalen Einstiche mehr. Auch nicht bei einer Extraktion. Es wird keine Leitungsanästhesie benötigt und es treten keine postoperativen Nebenwirkungen auf. Eine einzige Injektion kann bis zu acht Zähne betäuben. Sogar im Unterkiefer kann man gleichzeitig in beiden Quadranten betäuben und arbeiten. Die intraossäre Anästhesie mit dem Quick Sleeper läuft in drei Schritten ab: Eine kurze Voranästhesie, Rotation in die Spongiosa und das Injizieren des Anästhetikums. Alle Schritte sind schmerzfrei und direkt hintereinander ohne zeitliche Unterbrechung durchführbar.

Bei weiteren Fragen kontaktieren Sie info@quicksleeper.de

Finden Sie uns auch auf der IDS Köln **Halle 2.2, Stand B030**.

Straight Dental • Tel.: 03929 2678184 • www.quicksleeper.de



- 1 Kim T.S. et al., J Periodontol, 2002 Nov. 73 (11) 1285–91. Pharmacokinetic profile of a locally administered doxycycline gel on crevicular fluid, blood and saliva.
- 2 Eickholz P. et al., J Clin Periodontol 2002; 108–117. Non-surgical periodontal therapy with adjunctive topical doxycycline: a double-blind randomized controlled multicenter study.
- 3 Leyer et al., J Dent Res (Spec Iss 92A): 2186, 2013. Adjunctive Topical Application of 14% Doxycycline-Gel: An Observational Study.



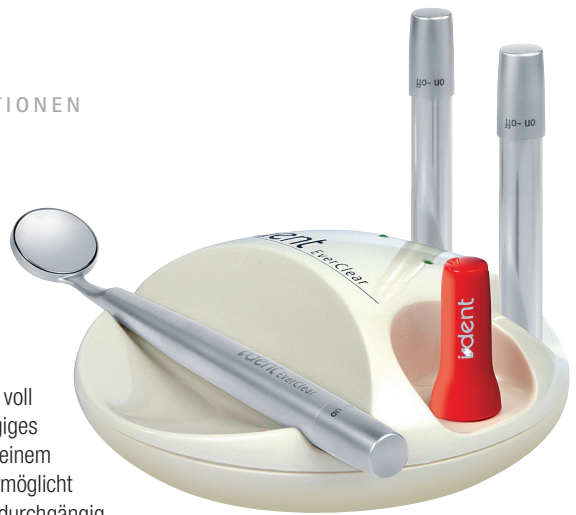
Kulzer GmbH
Tel.: 0800 43723368
www.kulzer.de/ligosan
Infos zum Unternehmen



Mundspiegel

Anhaltend klare Sicht durch selbstreinigende Spiegeloberfläche

Die Schweizer Firma I-DENT SA bietet Zahnärzten mit ihrem akkubetriebenen, voll autoklavierbaren und selbstreinigenden Mundspiegel EverClear ein durchgängiges Arbeiten ohne lästige Unterbrechungen. Die Ausstattung des EverClear mit einem Mikromotor, der mit 15.000 Umdrehungen pro Minute die Spiegelscheibe dreht, ermöglicht es, dass Wasser, Schmutz, Speichel und Blut weggeschleudert werden und so durchgängig optimale Sicht, besonders bei anspruchsvollen Präparationen, gegeben ist. Somit wird nicht nur Zeit gespart, sondern auch eine erhöhte Produktivität erreicht, da unnötiger Arbeitsstress reduziert und die Augen durch eine konstant gute Sicht entlastet werden. Darüber hinaus erlaubt ein integriertes Mikromagnetsystem den schnellen Austausch der doppelseitig nutzbaren Präzisionsspiegelscheiben, die auf modernstem Kugellager gleiten. Das innovative Präzisionsinstrument EverClear ist leicht und ergonomisch ideal geformt. Es begleitet so sinnvoll jedes Präparationsset, das mit Kühlspray eingesetzt wird. EverClear entspricht den stetig wachsenden Hygieneanforderungen und kann, mit Ausnahme der Akkus, voll sterilisiert werden.



I-DENT • Vertrieb Goldstein • Tel.: 0171 7717937 • www.i-dent-dental.com

Infos zum Unternehmen

Bestellplattform

Bedarfsgerechtes Portfolio bietet, was gebraucht wird

Seit dem **Launch im Jahr 2001** ist die Datenbasis des kostenfreien Preisvergleichsportals **AERA-Online** [...] um Hunderte Lieferanten und **mehrere Hunderttausend neue Angebote** gewachsen.



In der Zahnarztpraxis halten digitale Verfahren im Bereich der Zahnrestorationen immer stärker Einzug. Das führt natürlich auch zu einem steigenden Bedarf der dazugehörigen Verbrauchsmaterialien und einer Flut neuer Materialien. Dieser Entwicklung trägt AERA-Online Rechnung und bietet schon seit Jahren eine große Auswahl

an speziellen Materialien für den CAD/CAM-Zahnersatz. „Trotz des breiten Sortiments kommt es aber vor, dass unsere Nutzer nach ganz bestimmten Produkten fragen, die bis dahin noch nicht über uns erhältlich sind“, so Sandra Moss, Teamleiterin Dateneingabe bei AERA. „Wir versuchen in solchen Fällen, die Produktdaten und Preise so schnell wie möglich zu ermitteln und in unserer Datenbank verfügbar zu machen. In vielen Fällen schaffen wir das noch am selben Tag.“ Dieser Kundenservice ist bei AERA nicht die Ausnahme, sondern die Regel. Die Kunden und deren Bedarf stehen beim Betreiber der Bestellplattform an oberster Stelle. Es gehört für AERA einfach dazu, Fragen offen zu begegnen und Vorschläge so weit wie möglich umzusetzen. Das gilt für das Sortiment ebenso wie für die Funktionen der Plattform. Seit dem Launch im Jahr 2001 ist die Datenbasis des kostenfreien Preisvergleichsportals AERA-Online daher um Hunderte Lieferanten und mehrere Hunderttausend neue Angebote gewachsen, wobei „viele Artikel und -gruppen auf Anregung der Nutzer aufgenommen wurden“, wie Moss betont.

AERA EDV-Programm GmbH
Tel.: 07042 3702-0 • www.aera-online.de

Dentalinstrumente

Portfolio überzeugt mit 100 Prozent „Qualität made in Germany“

Das Auto, das Motorboot, die Motorsäge, der Dübel, das Streichholz und vieles andere – wer hats erfunden? Die Schwaben. Sogar Albert Einstein wurde im Land der Tüftler und Erfinder geboren. Daher kommen auch weltweit bekannte und besonders hochwertige dentale Instrumente aus Oberschwaben: KaVo Instrumente sind „Qualität made in Biberach“ – und diesen einzigartigen Vorteil stellt KaVo in den Mittelpunkt seiner neuen Instrumentenkampagne.



Seit 1922, also seit fast 100 Jahren, entwickelt KaVo zahnmedizinische Instrumente. Über 2.200 Patente und Gebrauchsmuster sind der beste Beweis für Dental Excellence aus dem Hause KaVo. Gerade im Bereich der Instrumente hat KaVo mit zahlreichen Erfindungen die Geschichte der Zahnmedizin geprägt, und bis heute ist Biberach an der Riß die Heimat für Zuverlässigkeit, Innovation und Qualität.

„Mir könnad alles außr schlechde Qualität.“

Während andere Anbieter zwar ihren Firmensitz in Deutschland haben, die Produktion aber längst ausgelagert wurde, setzt KaVo auf 100 Prozent „Qualität made in Germany“: Alle Instrumente werden ausschließlich im Stammwerk in Biberach gefertigt. Dieses Alleinstellungsmerkmal setzt KaVo in einer groß angelegten Instrumentenkampagne um: Echte Wertarbeit wird in echtem Schwäbisch kommuniziert.

„Insdrumente, die lang hebad.“

Ein Grund für die legendäre KaVo Qualität ist die Fertigungstiefe von 95 Prozent bei KaVo in Biberach. Dieser Wert definiert, wie hoch

der Anteil der selbst gefertigten Teile ist. Damit werden fast alle der bis zu 50 Komponenten für ein KaVo Instrument von den über 400 hoch qualifizierten Mitarbeitern vor Ort in Biberach produziert. Die Fertigung erfolgt unter einem Dach, von der Anlieferung des Rohmaterials über die Montage in speziellen klimatisierten, staubgefilterten Montageräumen bis zur finalen Qualitätskontrolle. So kommt alles aus einer Hand – damit die Zahnärzte weltweit die legendäre KaVo Qualität in der Hand haben, jeden Tag.

„Schwoba hand gscheide Köpf.“

Neun Prozent aller Patente aus Deutschland kommen aus dem Schwabenland. Damit sind die Schwaben die bundesweiten Spitzentüftler. Auch bei KaVo strengt man die Köpfe etwas mehr an – damit Zahnärztinnen und Zahnärzte besonders effektiv behandeln: Kleine und auswechselbare Instrumentenköpfe, die von KaVo patentierten Kopf- und Kniewinkel, die Direct Stop Technology, die Plasmatec-Beschichtung der MASTER Serie oder auch die Triple-Gear-Technologie für enorme Laufruhe ohne störende Vibrationen sind nur einige Beispiele für optimalen KaVo Behandlungskomfort.

„Qualität, die rogg.“

Bei KaVo Instrumenten sorgen stahlharte Materialien für optimale Langlebigkeit: Von der Hightech-FG-Spannzange für extreme Langlebigkeit über das KaVo Druckknopf-Spannsystem mit bis zu 30 N Haltekraft für sicheren, kraftvollen Halt des Bohrers bis zur Hartmetallführungsbuchse der MASTERmatic Instrumente – alles ist auf höchste Zuverlässigkeit hin ausgerichtet. Das Ergebnis kann sich sehen bzw. zählen lassen: Bis heute wurden circa sechs Millionen KaVo Instrumente weltweit verkauft. Auch die Wiederkauftrate von 98 Prozent bei KaVo Instrumenten beweist die hohe „Qualität made in Biberach“.

„Drei zahla, vier griaga.“

Man sagt den Schwaben ja oft einen gewissen Hang zur Sparsamkeit nach – auch das ist ein Vorteil für Nutzer von KaVo Instrumenten, denn aus Biberach kommen daher besonders lohnende Angebote. Ein Beispiel ist die aktuelle KaVo Instrumentenaktion „3+1“. KaVo Kunden erhalten dabei vier MASTER Instrumente zum Preis von drei: Beim Kauf eines Instrumentenpakets, bestehend aus vier Instrumenten nach Wahl (nur MASTER Serie), wird ein Preisnachlass in Höhe des günstigsten Instruments im Paket gewährt.



Infos zum Unternehmen

KaVo Dental GmbH

Tel.: 07531 56-1795

www.kavokerr.com

Scanner

Visualisierungstools verbessern Patientenakzeptanz der Behandlung

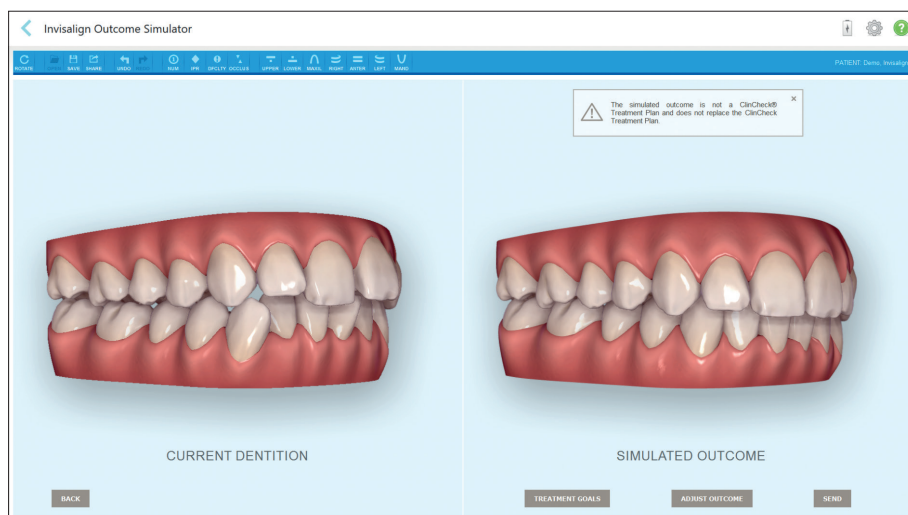
Patienten, denen eine digitale 3D-Simulation ihres Behandlungsplans gezeigt wurde, stimmen häufiger dem von ihrem Zahnarzt oder Kieferorthopäden vorgeschlagenen Behandlungsplan zu – dies ergab eine kürzlich von Align Technology, Hersteller des Invisalign Systems und der iTero Intraoral-scanner, durchgeführte Umfrage.¹

Das iTero Element Scanner-Portfolio unterstützt Zahnärzte dabei, im Rahmen restaurativer und kieferorthopädischer Arbeitsschritte hochauflösende Scans anzufertigen – vor, während und nach der Behand-

lungs zu verbessern. Zu diesen Optionen gehören unter anderem Kronen, Brücken, Implantate, individualisierte Abutments, Veneers, Inlays, Onlays und vor allem auch das Kernprodukt des Unternehmens: die transparenten Invisalign Alignerschielen.

Mehr Behandlungen dank des Invisalign Outcome Simulator

Besonders die exklusive Invisalign Anwendung – der Invisalign Outcome Simulator – kann Patienten helfen, sich ihr



lung. Die jüngsten Erweiterungen des Produktportfolios sind der 2018 vorgestellte iTero Element 2 und der zu Beginn 2019 eingeführte iTero Element Flex. Neben der Erzeugung hochpräziser Scans helfen die leistungsstarken Visualisierungstools der iTero Plattform Patienten dabei, den für sie vorgeschlagenen Behandlungsplan und mögliche zukünftige Behandlungsergebnisse visuell nachzuvollziehen und zu verstehen.

Spezielle Features wie die TimeLapse-Technologie ermöglichen es Zahnärzten und ihren Patienten, gewünschte Veränderungen im Zeitverlauf direkt vorab nachzuvollziehen, beispielsweise die Simulation von Zahnbewegungen, Abnutzung und Gingivarezession.

Verbesserung diverser Workflows mit iTero Element

Das Sortiment der digitalen iTero Element-Scanner wurde speziell entwickelt, um verschiedene wichtige interdisziplinäre Work-

60 Prozent der Patienten,
denen eine Invisalign Outcome
Simulation auf dem iTero
Scanner vorgeführt wurde,
haben sich dazu entschieden,
mit der Invisalign Behandlung
zu beginnen.

Behandlungsergebnis noch besser vorzustellen, und erhöht dadurch die Patientenakzeptanz.¹ Die durchgeführte Umfrage hat insbesondere ergeben, dass 60 Prozent der Patienten, denen eine Invisalign Outcome Simulation auf dem iTero Scanner vorgeführt wurde, sich dazu entschieden haben, mit der Invisalign Behandlung zu beginnen.¹ Darüber hinaus zeigten die Ergebnisse, dass Allgemein Zahnärzte durchschnittlich



1,5-mal mehr begonnene Invisalign Behandlungen verzeichneten, wenn den Patienten zuvor eine Simulation des Invisalign Behandlungsergebnisses gezeigt wurde – verglichen mit der Anzahl an Patienten, denen keine Simulation gezeigt wurde.²

iTero jetzt mobil und noch leistungsstärker

Der Next Generation-Intraoralscanner iTero Element 2 wurde im Vergleich zu seinen Vorgängermodellen hinsichtlich seiner Leistungsfähigkeit optimiert: Gegenüber dem iTero Element verarbeitet er die Scans um 25 Prozent schneller.³ Ein integrierter Akku sorgt zudem für mehr Mobilität innerhalb der Praxis. Der iTero Element Flex wiederum ist ein reines Scannerhandstück, das kompatible Laptops in einen leicht tragbaren Scanner verwandelt und daher ideal für Praxen mit mehreren Standorten geeignet ist.

Infos zum Unternehmen



Literatur



Align Technology GmbH

Tel.: 0800 2524990

www.itero.com



JETZT Exklusivtermin zur IDS vereinbaren!
www.prexion.eu

DVT-WELTPREMIERE

Präzise 3D-Bildgebung. Großer Bildausschnitt. Geringe Strahlung. Einfache Bedienung.

© mjbauf/Adungs-Stock

Röntgendiagnostik

Markteintritt mit neuem Hightech-DVT

Kaum ein anderes Unternehmen am Markt ist so spezialisiert auf die dreidimensionale Röntgendiagnostik wie PreXion aus Japan. Mit weit über 15 Jahren Erfahrung in softwareunterstützter 3D-Bildgebung bieten die PreXion-Systeme herausragende Präzision für die sichere Diagnostik und Planung in der Zahnmedizin. Ab sofort ist PreXion auch auf dem deutschen Markt vertreten und sorgt mit einer Weltpremiere zur IDS 2019 gleich mal für Aufsehen: Vom 12. bis 16. März 2019 wird auf der Koelnmesse in Halle 2.2 am Stand B081 des japanischen Technologiekonzerns PreXion das neue DVT-Gerät PreXion3D EXPLORER vorgestellt. Die leistungsstarken und extra für den europäischen Markt entwickelten Systemkomponenten ermöglichen eine außergewöhnliche Kombination aus präzisester Bildgebung, großem

Bildausschnitt, geringer Strahlenbelastung, sicherer Diagnostik und digitaler Planung für alle Indikationsbereiche der modernen Zahnheilkunde. Mit der Präzision und Fachkompetenz von PreXion haben Behandler den richtigen Partner an ihrer Seite. Jetzt unter info@prexion-eu.de einen Exklusivtermin zur IDS vereinbaren.



PreXion Europe GmbH
 Tel.: 06142 4078558 • www.prexion.eu
 Infos zum Unternehmen

Digitale Bildgebung

Drahtlose intraorale Kamera mit Smartphone-Technik

Drahtlos, vielseitig und weltweit maßstabsetzend: Die intraorale Kamera Whicam Story3 von GoodDrs – dem koreanischen Marktführer für intraorale Kameras im asiatischen und amerikanischen Raum – zählt zu den technologisch führenden Kameras auf dem Markt. Der Grund hierfür: Sie verbindet die neuesten Entwicklungen aus der Smartphone-Technologie mit Know-how über die Erfordernisse der dentalen Praxis. Die Bildübertragung zum Praxis-PC erfolgt drahtlos über ein 5,4 GHz-Netz. Dieses wird von der Kamera und einem USB-Stick im Behandlungszimmer aufgebaut und arbeitet absolut störungsfrei. Auch der Datenschutz ist gewährleistet, da die Übertragung nicht die Wände durchdringt. Dabei können unbegrenzt viele Empfänger installiert werden. Das bedeutet in der Praxis: Man kann eine Kamera bequem in mehreren Zimmern einsetzen und sich ohne lästiges Kabel durch die Behandlungsräume bewegen. Ein besonderes Feature ist die innovative Flüssiglinsse, deren Autofokus vom Makro bis zum Quadranten automatisch scharf stellt – und zwar in HD-Qualität. Seit 2018 ist Zubehör für extraorale Aufnahmen erhältlich. Die Kamera kann in das Bild- bzw. Röntgenprogramm der Praxissoftware eingebunden werden oder man nutzt die mitgelieferte Bildverarbeitungssoftware. Ein weiteres großes Plus beim Handling: Die integrierte Sensor-Maus steuert den Mauszeiger ganz einfach durch die Kamerabewegung. Last, but not least: Die robuste Kamera bietet ein hervorragendes Preis-Leistungs-Verhältnis.

Zukunftsweisende Spitzenoptik in HD-Qualität

Der Kopf ist um 280° drehbar

Eingebaute Sensor-Maus

Zum Anklicken von gespeicherten Bildern müssen Sie die Kamera nicht aus der Hand legen. Sie steuern die Maus des Computers dank der eingebauten Bewegungssensoren durch Bewegen der Kamera.

Schnelles digitales Wireless

Die kabellose Kamera kann bequem in mehreren Zimmern eingesetzt werden.



Good Doctors Germany GmbH
 Tel.: 0228 53441465 • www.gooddrs.de

Infos zum Unternehmen

Diese Beiträge basieren auf den Angaben der Hersteller und spiegeln nicht die Meinung der Redaktion wider.