

Computer Assistierte Lokal Anästhesie

Kontrollierte Fließgeschwindigkeit verhindert Schmerz.

Anästhesie ohne Unannehmlichkeiten ist heute möglich: CALAJECT™ hilft, schmerzfrei zu injizieren. Das Geheimnis ist ein intelligentes und sanftes Verabreichen von Lokal-anästhetika. CALAJECT™ kontrolliert die Fließgeschwindigkeit des Anästhetikums in jedem Programm und verhindert damit Schmerzen, die üblicherweise durch eine hohe Geschwindigkeit der Injektion und die anschließende Schwellung des Gewebes entstehen.



Das Steuergerät besteht aus einem hygienisch glatten Touchscreen und überzeugt durch einfache Programmwahl mit nur einer

Berührung und übersichtlicher Programmanzeige.

Absolut geräuschloser und vibrationsfreier Betrieb sind durch das Handstück bei allen Einstellungen mit Sichtbarkeit der Zylinderampulle während der gesamten Injektion gegeben. Alle Standard-Dentalkanülen können benutzt werden. CALAJECT™ ist für alle Injektionstechniken einsetzbar und bietet drei Injektionseinstellungen für die Infiltrations-, Leitungs- und intraligamentäre (sowie palatinale) Anästhesie.

Das Gerät ist kostengünstig in der Anwendung – keine Mehrkosten für zusätzliche Einwegverbrauchsmaterialien – und die sanfte, schmerzfreie Injektion mit CALAJECT™ fördert eine vertrauensbildende Behandlung Ihrer Patienten! **DT**

RÖNVIG Dental Mfg. A/S
Vertrieb D-A-CH
Tel.: +49 171 7717937
www.calaject.de

Transparenz zwischen Labor und Zahnarzt

Sicher und zuverlässig – neue unabhängige TwinSmile LOMS Software auf dem Markt.

Zahntechnik-Labore stehen oftmals vor der Herausforderung, eingehende Aufträge adäquat zu erfassen, zu verwalten, zu kommunizieren und zu archivieren. So kann ein Patientenfall beispielsweise in analoger und digitaler Form übermittelt worden sein und digitale Daten können wiederum aus unterschiedlichen Quellen wie WeTransfer, Dropbox oder verschiedenen Scanner-Softwares stammen. Auf diese Weise ist es nicht nur für Labore schwierig, den Überblick zu behalten und Datensicherheit zu gewährleisten, sondern auch für Zahnärzte.

Mit renommierten IT-Spezialisten haben die Zahntechniker der TwinSmile AG das neue Lab Order Management System, die TwinSmile LOMS Software, entwickelt. Die unabhängige, webbasierte Lösung ermöglicht es dem Zahntechniker, alle relevanten Daten digital und rechtsicher gemäss Datenschutz-Grundverordnung (DSGVO) bequem an einem Ort zu speichern und diese mit anderen Kollegen und dem Zahnarzt zu teilen. Ein Informa-



tionsaustausch – auch via Chat-Option – ist während des Produktionsprozesses zu jeder Zeit möglich. Eine Erinnerungsfunktion mahnt weiterhin, wann ein Job zu beenden ist. Nach Abschluss der Arbeiten lassen sich die Daten ganz praktisch per Cloud zehn Jahre lang speichern, was im Falle von Garantien und Remakes von grosser Bedeutung ist.

LOMS ist ohne gesondertes Installationspaket betriebsbereit. Nach dem Öffnen des Browsers und der Navigation zu LOMS kann die Software ganz einfach in Betrieb genommen werden – weltweit, auf jedem Computer bzw. mobilen Endgerät. Ein Kunden-Log-in lässt sich ganz unkompliziert mit einem Klick auf die Schaltfläche versenden – schon bietet LOMS den Überblick für alle. **DT**

TwinSmile AG
Vertrieb Schweiz: Curaden AG
Vertrieb weltweit: TwinSmile AG
Tel.: +41 41 267 67 49
www.twinsmile.com

ANZEIGE

OSSTELL

Osstell Beacon

NEU

Implantat Stabilitätsmessung

Das Osstell Beacon hilft Ihnen dabei, die Implantatstabilität objektiv festzustellen und den Grad der Osseointegration zu messen, ohne den Heilungsprozess zu gefährden. Es handelt sich um ein schnelles und nichtinvasives Diagnoseinstrument, das präzise Informationen liefert, die zum Treffen fundierter Entscheidungen benötigt werden.

Das kompakte Diagnoseinstrument funktioniert kabellos und verschafft Ihnen so mehr Bewegungsfreiheit in Ihrer Praxis.

20% Rabatt bei Eintausch eines älteren Osstell ISQ Modelles



CHF 2'950
excl. MwSt.

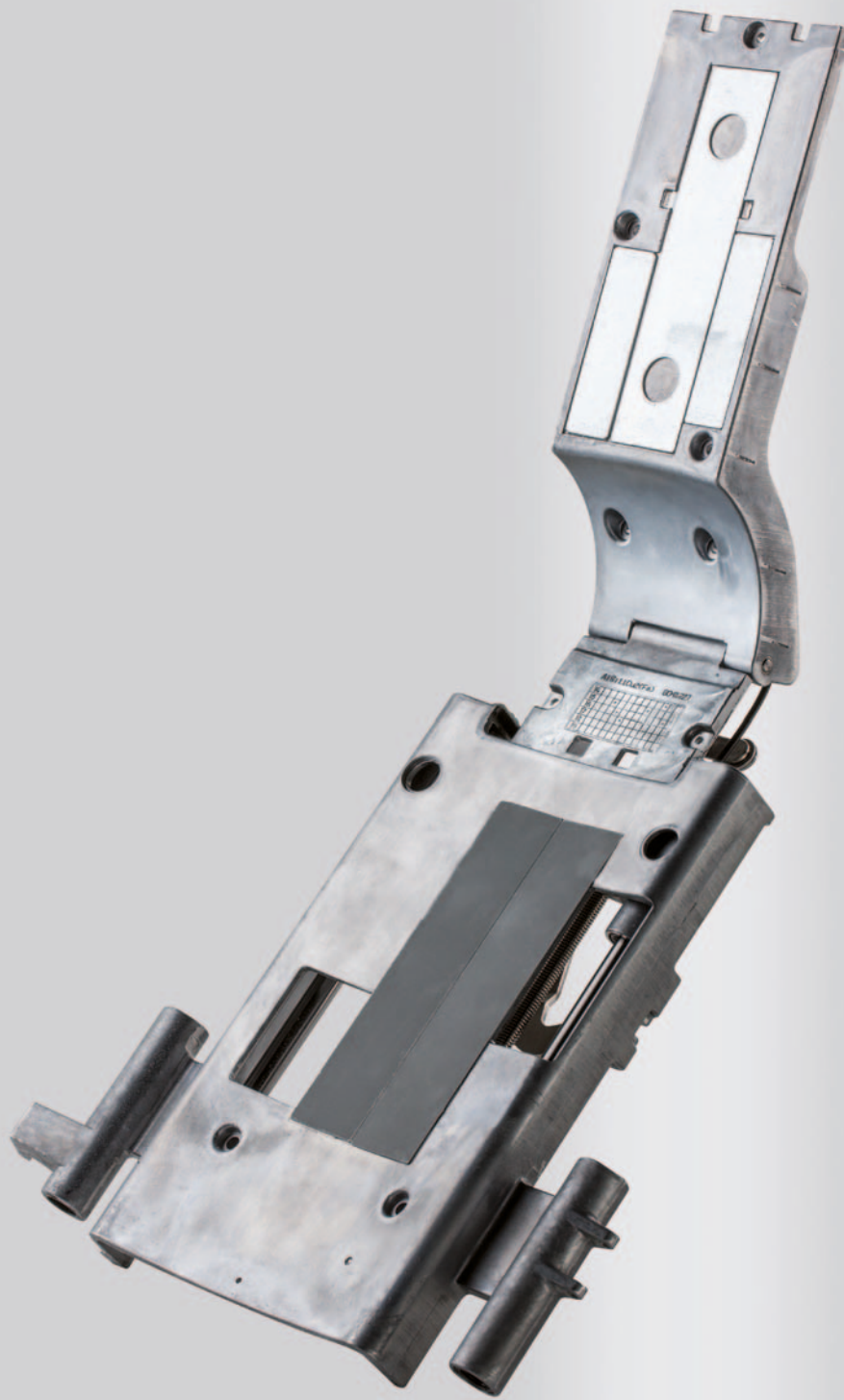
Flexident
sorglos implantieren

Flexident AG – Amlehnstrasse 22 - 6010 Kriens – Switzerland | www.flexident.ch

Matterhorn

Eleganz, schönes Design und die ultimative Swissness - das Matterhorn!

Werfen Sie auch einen Blick auf die Innovationen bei unseren Behandlungseinheiten.



Behandlungseinheiten

Qualität, die über Zuverlässigkeit hinausgeht

An zentralem Punkt des Behandlungsraumes steht die Behandlungseinheit, welche mit ihrem ersten Eindruck dazu beitragen kann, eine Behandlung zu einem erstklassigen Erlebnis zu machen. Eine Dentsply Sirona Behandlungseinheit ist keine alltägliche Einheit. Sie ist eine Einheit, die mit ihren ergonomischen Details jeden Tag den Unterschied macht. Unsere motorische Kopfstütze optimiert den Patientenkomfort, unterstützt den Zahnarzt mit noch mehr Freiheit beim Behandeln und sorgt für einen einfachen Zugang zum Patienten. Details sind nicht nur Details. Sie machen den Unterschied.

Dentsply Sirona (Schweiz) AG
Täfernweg 1
5405 Baden-Dättwil

056 483 30 40
info.ch@dentsplysirona.com



THE DENTAL
SOLUTIONS
COMPANY™

 Dentsply
Sirona