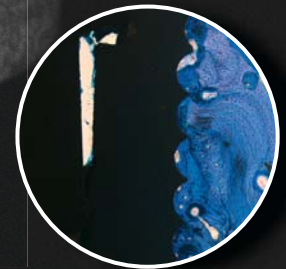
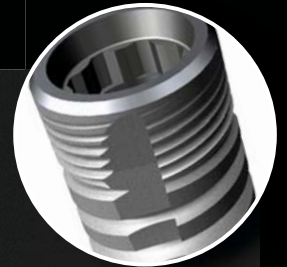


STARKER BEGLEITER im implantologischen Alltag



CAD/CAM Lösungen:
Digitale Zahntechnik
mit höchster Präzision



Das intuitive, selbsterklärende
OT-F² Bohrprotokoll in der Praxis
(OP-Video)

OT-F² SCHRAUBIMPLANTAT

- **SELBSTSCHNEIDENDES MAKROGEWINDE**
für sichere Insertion und definierte Primärstabilität
- **KRESTALES MIKROGEWINDE**
für ideale Kräfteverteilung, gesteigertes Knochenwachstum und mehr Vitalität
- **NANOPLAST® PLUS-OBERFLÄCHE**
(HA-gestrahlt und doppelt säurebehandelt) sorgt für eine optimale Osteokonduktivität
- **EINFACHES & ZEITEFFIZIENTES BOHRKONZEPT**
durch längenkongruente Bohrer mit wahlweise anzuwendenden Bohrstopps



Halle 11.2, Stand L60

OT medical GmbH · Konsul-Smidt-Straße 8b · 28217 Bremen
Tel. 0421 557161-0 · info@ot-medical.de · www.ot-medical.de

Europäischer Direktvertrieb
für die Produkte von

Keystone
DENTAL