

REGEDENT

## Natürliche Power zur Unterstützung der Geweberegeneration

Bei der Regeneration sind Blutversorgung und Heilungstendenz oft eingeschränkt, insbesondere bei ausgedehnten Defekten. Zur Unterstützung dieser Prozesse bietet sich die lokale Anwendung von Hyaluronsäure (HA) an.

HA fördert eine erhöhte frühzeitige Angiogenese und führt so zu einer deutlich beschleunigten Wundheilung. Zudem weist Hyaluronsäure einen positiven Einfluss auf regenerative Prozesse allgemein auf. HA besitzt eine stark viskose Konsistenz, sodass beim Vermischen mit partikulärem Knochenersatzmaterial oder autologem Knochen eine angenehm zu applizierende und lagestabile Paste entsteht.



**hyaDENT und hyaDENT BG –  
hochkonzentrierte Hyaluronsäure-Gele**  
Die für hyaDENT und hyaDENT BG verwendete

Hyaluronsäure wird biotechnologisch durch bakterielle Fermentation hergestellt und ist 100 Prozent frei von tierischen Ausgangsmaterialien für maximalen Infektionsschutz.

REGEDENT GmbH  
Tel.: 09324 6049927  
www.regedent.de



W&H

## ISQ-Diagnostik unterstützt Implantatstabilität

Digitale Planung und digitale Arbeitsabläufe revolutionieren Protokolle und Techniken. Die Nachfrage nach Instrumenten, die objektive Daten als Basis für effizientere, optimierte Implantationsbehandlungen liefern, steigt – nicht nur in schwierigen, sondern auch in unkomplizierten Fällen.

Osstell präsentiert den nächsten Innovationssprung bei diagnostischen Instrumenten für die Zahnimplantologie: das Osstell Beacon™. Dieses innovative und intuitive Instrument soll die Vorhersehbarkeit von Implantationsergebnissen verbessern.

Die patentierte Methode von Osstell gibt Zahnärztinnen und Zahnärzten bei der Implantationsbehandlung zuverlässige und objektive Stabilitätswerte als Grundlage für individuelle Therapieentscheidungen an die



Hand. Das Verfahren dient zur Messung der primären Implantatstabilität, zur Beobachtung der Osseointegration anhand sekundärer Stabilitätswerte und zur Ermittlung des optimalen Zeitpunkts für das Einsetzen der Implantatkrone. Dies verringert die Gefahr von Misserfolgen, verkürzt die Einheilungszeit und gewährleistet eine hohe Behandlungsqualität. Der Zugriff auf OsstellConnect ist über das Osstell Beacon und das Osstell IDX-System möglich.



W&H Deutschland GmbH  
Tel.: 08682 8967-0  
www.wh.com  
IDS-Stand: 10.1, C018-D019

Die Beiträge in dieser Rubrik stammen von den Herstellern bzw. Vertreibern und spiegeln nicht die Meinung der Redaktion wider.

CAMLOG

## Neue Außengeometrie – bewährte Innenverbindung

Beim Global Symposium der Oral Reconstruction Foundation im Frühjahr 2018 kündigte CAMLOG die Entwicklung einer neuen Implantatlinie, der PROGRESSIVE-LINE, an. Die Pilotphase des Produktes war überaus positiv, und das Unternehmen freut sich auf den Verkaufsstart zur 38. Internationalen Dental-Schau (Halle 11.3, Stand A010–B019).

Die neue Implantatlinie basiert auf den klinisch bewährten und anwenderfreundlichen Innenverbindungen der CAMLOG® und CONELOG® Implantate. Die Außengeometrie des Implantates ist konsequent darauf ausgerichtet, hohe Primärstabilität auch in sehr weichem Knochen zu erreichen. Der sich apikal stark verjüngende Implantatkörper, das progressive, ausladende Gewindedesign sowie weitere Designfeatures geben Anwendern Sicherheit bei



CAMLOG  
[Infos zum Unternehmen]



Behandlungskonzepten wie Sofortimplantation und -versorgung.

Im harten Knochen ersetzt der neuartige Dense Bone Drill den Gewindeschneider. Dieser ist in der Anwendung genauso einfach wie ein gewöhnlicher Formbohrer, und es entfällt das zeitraubende Gewindeschneiden. Für Fans, die das Gewindeschneiden favorisieren, hält CAMLOG dennoch einen Gewindeschneider für das System bereit.

CAMLOG Vertriebs GmbH  
Tel.: 07044 9445-100  
www.camlog.de  
IDS-Stand: 11.3, A010–B019



HI-TEC Implants

## Neue Locatoren zur Prothesenfixierung

Mit dem HI-TEC-Programm gelingt es, nahezu alle komplexen implantologischen Situationen erfolgreich zu versorgen – von Kugelkopfverbindungen zu konisch zulaufenden Pfosten, von der Einzelzahnversorgung bis zur individuell hergestellten Prothetik. In einem professionellen Team vereint HI-TEC nahezu 30 Jahre Fachwissen und Markterfahrung und setzt dabei auf eine Reihe qualitativ hochwertiger Standards.

Zusätzlich zu den bewährten Kugelkopfankern für die Prothesenfixierung hat HI-TEC jetzt auch alternative Locatoren für diese Indikationen im Lieferprogramm. Die Kom-

patibilität zu führenden Anbietern dieser Komponenten sowie die gewohnt günstigen Preisvorteile sprechen für die neuen Locatoren. Das große Plus: Behandler und Anwender brauchen sich bei der prothetischen Versorgung nicht umzuorientieren. Implantologisch, chirurgisch, insertionstechnisch und prothetisch sind die Instrumentensets mit führenden Implantatsystemen zu 100 Prozent kompatibel, sodass keine Notwendigkeit besteht, sich auf neue Protokolle einzustellen.

HI-TEC Implants  
Tel.: 04403 5356  
www.hitec-implants.de  
IDS-Stand: 3.2, F028–G029

HI-TEC Implants  
[Infos zum Unternehmen]



# DIREKT ZUM ZIEL.

## GUIDED SURGERY

thommenmedical.com



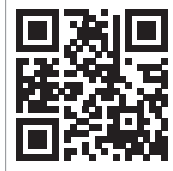


Dentsply Sirona Implants

## Die Implantologie weiterdenken

Das implantologisch tätige Behandlungsteam findet auf der diesjährigen Internationalen Dental-Schau (IDS) mit Azeno die innovative Einzelzahnersatzlösung im digitalen Implantologie-Workflow. Azeno beinhaltet alles, was für die Implantatbehandlung benötigt wird, einschließlich einer vorgeschlagenen chirurgischen und prothetischen Planung – sowie alle für den Fall benötigten Komponenten und Instrumente. Einfacher geht es kaum. Azeno ist seit 2019 in Europa und Kanada verfügbar. Am selben Stand finden implantologisch tätige Zahnärzte auch Acuris, ein fast schon revolutionäres neues System für die Befesti-

**Dentsply Sirona Impl.**  
[Infos zum Unternehmen]



gung einer Einzelzahnkrone auf dem Abutment. Das konische Kappchen, das extraoral in die Krone eingebracht wird, verankert die Krone durch Friktion fest am Aufbau. Acuris kommt ohne Schrauben und Zement aus. Die Lösung ist für den Patienten festsitzend, für den Zahnarzt aber einfach herausnehmbar. Pünktlich zur IDS ist Acuris für alle Implantatsysteme von Dentsply Sirona verfügbar.

**Dentsply Sirona Implants**  
Tel.: 0621 4302-006  
[www.dentsplysirona.com/implants](http://www.dentsplysirona.com/implants)  
IDS-Stand: 11.2, K030



Acuris sorgt mit Friktion für eine sichere, zementfreie und schraubenlose Befestigung der Krone auf dem Abutment.

PreXion

## Hochqualitative Bildgebung bei geringster Strahlenbelastung

Kaum eine andere Firma ist so spezialisiert auf die dreidimensionale Röntgendiagnostik wie das seit über 15 Jahren am Markt aktive Hightech-Unternehmen PreXion aus Japan. Dessen neues DVT-System PreXion3D EXPLORER besticht durch ein klares und ultrapräzises Bild bei

geringstmöglicher Strahlenbelastung und einfachster Bedienung – und das zu einem wirtschaftlich attraktiven Preis. Bei vielen DVT-Bildgebungssystemen heutzutage geht eine gute Bildqualität meist mit hoher Strahlenbelastung einher. Der für den europäischen Markt entwickelte PreXion3D

EXPLORER bietet mit einem 0,3 mm Focal Spot und Voxel-Größen von 0,07 mm eine in diesem Bereich einzigartige Kombination aus höchstmöglicher Bildqualität bei geringstmöglicher Strahlenbelastung. Das neue PreXion-DVT ermöglicht einen akkuraten 360-Grad-Rundumblick von 512 bis 1.024 Aufnahmen. Der PreXion3D EXPLORER verfügt neben der 3D-Analysefunktion über einen „True“ und einen „Reconstructed“-Panoramamodus bei Bildausschnitt-Größen (FOV) von 50 x 50, 150 x 78 und 150 x 160 mm. Zusätzlich besticht das Gerät durch einfache Bedienbarkeit, umfangreiche Planungsprogramme und Bildgebungssoftware über alle zahnmedizinischen Indikationsbereiche hinweg. Die Weltpremiere des PreXion3D EXPLORER findet auf der diesjährigen IDS statt. Exklusive Beratungstermine können bereits jetzt unter [info@prexion-eu.de](mailto:info@prexion-eu.de) oder über die Homepage vereinbart werden.

**PreXion Europe GmbH**  
Tel.: 06142 4078558  
[www.prexion.eu](http://www.prexion.eu)  
IDS-Stand: 2.2, B081

**PreXion**  
[Infos zum Unternehmen]



## DVT-WELTPREMIERE

Präzise 3D-Bildgebung. Großer Bildausschnitt. Geringe Strahlung. Einfache Bedienung.

**JETZT Exklusivtermin  
zur IDS vereinbaren!**  
[www.prexion.eu](http://www.prexion.eu)

EXPLORER  
PreXion3D



PERMADENTAL

## Digitale Innovationen und Bewährtes

Als führender Komplettanbieter für zahn-technische Lösungen hat sich PERMADENTAL optimal auf das IDS-Jahr vorbereitet.

„Wir haben unser bereits umfassendes Angebot für Zahnärzte und Implantologen sowie für Kieferorthopäden und Schlafmediziner noch einmal mit einer Vielzahl innovativer Produkte und Leistungen erweitert“, betont PERMADENTAL-Marketingleiter Wolfgang Richter.

Dabei überzeugt PERMADENTAL insbesondere mit der Einführung von digitalen Innovationen, wie z. B. dem SMART Guide für die digitale Behandlungsplanung und navigierte Implantation. Dabei handelt es sich um intuitive und anwenderfreundliche SMART Guide-Technologie, für alle gängigen Implantatsysteme. „Smarte Preise, ein erstklassiger Service sowie effektive und aktuelle Fortbildungen und Webinare bilden ein stimmiges Gesamtpaket im IDS-Jahr.



Das Business-Frühstück von PERMADENTAL im OSMAN 30 am letzten IDS-Tag bietet wiederum eine hervorragende Möglichkeit, sich in entspannter Atmosphäre über digitale Innovationen, aber auch neue analoge Produkte auszutauschen.“

PERMADENTAL GmbH  
Tel.: 02822 10065  
www.permadental.de

Dentaurum

## Die Revolution in der Implantologie



Mit tioLogic® TWINFIT werden neue Maßstäbe in der Implantologie gesetzt. Das System bietet sowohl dem Anwender als auch dem Patienten flexible, effiziente und maßgeschneiderte Lösungen.

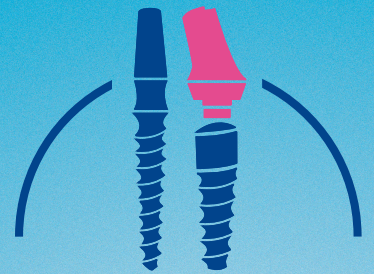
Der revolutionäre Abutment Switch ermöglicht es, zwei prothetische Anschlussgeometrien (conical/platform) auf einem Implantat zu ver-

sorgen. Dies bedeutet Flexibilität während des gesamten Implantatlebenszyklus – von der Insertion bis über die definitive Versorgung und altersbedingter Situationsänderung hinaus. Die Tiefenstopphülsen für den situativen Einmalgebrauch sorgen für Flexibilität und Sicherheit in der chirurgischen Aufbereitung und liegen jedem Implantat bei. Das Prothetiksortiment wird abgerundet durch das innovative 4Base-System für verschraubte Suprakonstruktionen mit Angulationen bis zu 50 Grad. Eine einheitliche Schnittstelle vereinfacht die prothetische Versorgung. Augmentative Maßnahmen werden somit minimiert und dadurch die Behandlungszeit verkürzt.

Dentaurum Implants GmbH  
Tel.: 07231 803-0  
www.tioLogic-TWINFIT.de  
IDS-Stand: 10.1, E010-F011

Die Beiträge in dieser Rubrik stammen von den Herstellern bzw. Vertreibern und spiegeln nicht die Meinung der Redaktion wider.

ANZEIGE



KSI Bauer-Schraube

Das Original

Über 25 Jahre Langzeiterfolg



- sofortige Belastung durch selbstschneidendes Kompressionsgewinde
- minimalinvasives Vorgehen bei transgingivaler Implantation
- kein Microspalt dank Einteiligkeit
- preiswert durch überschaubares Instrumentarium

Das KSI-Implantologen Team freut sich auf Ihre Anfrage!

K.S.I. Bauer-Schraube GmbH  
Eleonorenring 14 · D-61231 Bad Nauheim

Tel. 06032/31912 · Fax 06032/4507  
E-Mail: info@ksi-bauer-schraube.de  
www.ksi-bauer-schraube.de





lege artis

## Bewährte Paste für Schmerzbehandlung

Zahnärzte kennen SOCKETOL sicher noch aus ihrer Ausbildung: ein bewährtes Arzneimittel zur Schmerzbehandlung nach der Zahnextraktion. SOCKETOL ist eine Paste, die gleichzeitig schmerzstillend und antiseptisch wirkt. Sie wurde für Patienten mit komplizierten Extraktionswunden z. B. Dolor post extractionem oder Alveolitis entwickelt und resorbiert langsam und rückstandslos. Die Anwendung wird auch für Patienten empfohlen, bei denen Wundheilungsstörungen zu erwarten sind. Da nun die beiliegenden Kanülen mit einem Luer-Lock-Ansatz versehen wurden, überzeugt das Produkt mit noch einfacherem

Handling. Das Produkt kann mit und ohne Gazestreifen angewendet werden.

Auch 2019 ist das Unternehmen auf der Internationalen Dental-Schau (IDS) wieder vertreten und steht Interessierten für weitere Produktinformationen zur Verfügung.

lege artis Pharma GmbH + Co. KG  
 Tel.: 07157 5645-40  
[www.legeartis.de](http://www.legeartis.de)  
 IDS-Stand: 11.2, Q011



NSK

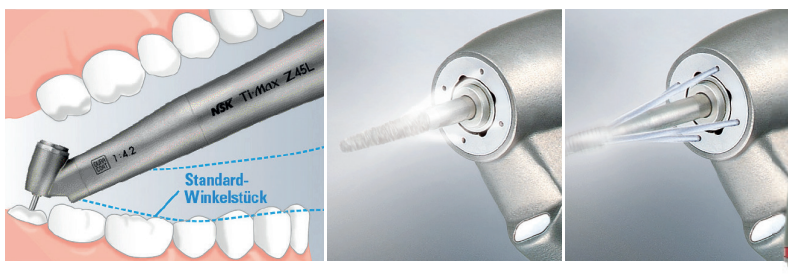
## Innovativer Kopfwinkel für optimalen Zugang und maximale Sicht

Als 45-Grad-Winkelstück erleichtert das Ti-Max Z45L signifikant den Zugang zu schwer erreichbaren Molaren oder anderen Mundregionen, in denen ein Standard-Winkelstück an seine Grenzen gelangt. Durch seine schlanke Formgebung bietet Ti-Max Z45L ausgezeichnete Sicht und großen Behandlungsfreiraum, da es mehr Raum zwischen dem Instrument und den benachbarten Zähnen lässt. Die kräftige, gleichbleibende Schneidleistung des Ti-Max Z45L verkürzt im Vergleich zu Standard-Winkelstücken die Behandlungszeiten beim zeitaufwendigen Sektionieren oder bei der Extraktion von Weisheits-

zähnen, wodurch Stress sowohl für den Behandler als auch für den Patienten spürbar verringert wird. Zudem verfügt Ti-Max Z45L über die weltweit erste Zwei-Wege-Sprayfunktion. Dabei kann der Anwender den Spraytyp selbst definieren und mittels eines im Lieferumfang enthaltenen Schlüssels entweder Spraynebel (Wasser-Luft-Gemisch) oder einen Wasserstrahl zur Kühlung der Präparation auswählen. Ti-Max Z45L eignet sich somit für zahlreiche Behandlungsverfahren, wie zum Beispiel auch die Weisheitszahnpräparation oder die Eröffnung der Pulpen-

kammer. Wie alle Instrumente der Ti-Max Z Serie ist das Z45L ein Titaninstrument und verfügt über das von NSK patentierte Clean-Head-System und das NSK Anti-Erheizungssystem, welches die Wärmeerzeugung im Instrumentenkopf verringert, sowie einen Mikrofilter für das Spraysystem.

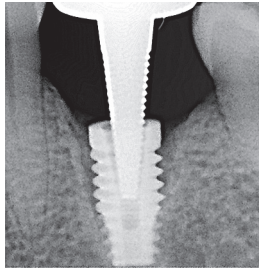
NSK Europe GmbH  
 Tel.: 06196 77606-0  
[www.nsk-europe.de](http://www.nsk-europe.de)  
 IDS-Stand: 11.1, D030-E039



Die Beiträge in dieser Rubrik stammen von den Herstellern bzw. Vertreibern und spiegeln nicht die Meinung der Redaktion wider.

ACTEON

## Atraumatische Alternative bei Implantatentfernung



Wer hatte noch nicht mit dem Problem einer im Inneren eines Implantats zerbrochenen Schraube oder eines osseointegrierten Implantats an der falschen Stelle zu kämpfen? Das Implantatentfernungsset von ACTEON bietet eine minimalinvasive Lösung. Das Set enthält alle notwendigen Werkzeuge zum Entfernen zerbrochener Schrauben oder osseointegrierter Implantate jeder beliebigen Implantatmarke. Die Extraktoren werden zusammen mit



dynamometrischen Ratschenschlüsseln in einer Sterilisationskassette geliefert. Das Set garantiert eine einfache Handhabung. Da kein Bohren notwendig ist, kann der Verlust von Knochenmasse minimiert werden. Der linke und rechte Extraktor wird jeweils abwechselnd in das Implantat ein- und ausgeschraubt, um es nach und nach vom Knochen zu lösen. Die Extraktoren sind widerstandsfähig und zuverlässig. Sie gewährleisten eine sichere Arbeit. Das vollständige Set bietet zudem eine Lösung zur Extraktion von gebrochenen Implantatschrauben unter Verwendung eines Bohrers, Ratschenschlüssels und eines speziellen Extraktors.



ACTEON Germany GmbH  
Tel.: 0211 169800-0  
www.acteongroup.com  
IDS-Stand: 10.2, M060-N069

Neoss

## Das Sinusimplantat



Basierend auf wissenschaftlichem und technischem Fortschritt der letzten Jahrzehnte wurde ein Implantat entwickelt, welches Zahnextraktion, Sinuslift und Implantatinsertion in einer Behandlungssitzung ermöglicht. Die Einheilzeit wird minimiert und die definitive Versorgung kann innerhalb von sechs Monaten erfolgen.

Das Implantat mit einem Durchmesser von 6,5 mm erzielt durch seine Form eine hohe Stabilität bei geringem Knochenangebot. Der Implantatthals ist konisch mit weit nach oben gezogenen Gewindegängen, die eine Art Keil bilden, welcher auch bei geringer Knochenhöhe greift. Der breite Implantatkörper hat zwei Funktionen, er maximiert die Implantatoberfläche die mit dem Knochen in Kontakt steht und minimiert das Volumen, welches durch neuen Knochen regeneriert werden muss. Die abgerundete Spitze minimiert scharfe Kanten, die die Sinusmembran während der Insertion und der Heilung beschädigen könnten.

Das Neoss-Sinusimplantat hat die gleiche prothetische Plattform wie alle anderen Neoss-Implantate und lässt sich so in den gängigen prothetischen Ablauf integrieren.



Neoss GmbH  
Tel.: 0221 55405-322  
www.neoss.com  
IDS-Stand: 4.2, K090

LASAK

## Implantat für exponierte Fälle

LASAK bringt das neue Implantat BioniQ® Plus mit einer maschinellen Halspartie auf den Markt. Dieses Implantat ist in Behandlungsfällen mit einem schmalen Alveolarknochen ohne Knochenaugmentation und in Bereichen mit relativem Mangel an vertikalem Knochenangebot zu verwenden. Somit wird das BioniQ®-Implantatsystem um das BioniQ® Plus-Implantat erweitert. Während das BioniQ®-Implantat auf Knochenniveau einsetzbar ist, findet das BioniQ® Plus-Implantat seinen Einsatzbereich auf Höhe des Weichgewebsebeneaus.

Beide Systeme stehen in den herkömmlichen Durchmessern sowie mit dem Durchmesser 2,9 mm zur Verfügung. Der Behandler kann also allen Bedürfnissen seiner Patienten gerecht werden. Das Implantat BioniQ® Plus ist kompatibel mit allen Instrumenten sowie prothetischen Komponenten von BioniQ®-Implantaten. Die Chirurgiekassette enthält also Instrumente für alle Implantattypen. Der intraossäre Teil des Implantats ist mit der BIO-Oberfläche versehen. Dadurch ist eine ausgezeichnete Osseointegration gesichert, die für alle Implantate des Systems BioniQ® charakteristisch ist.



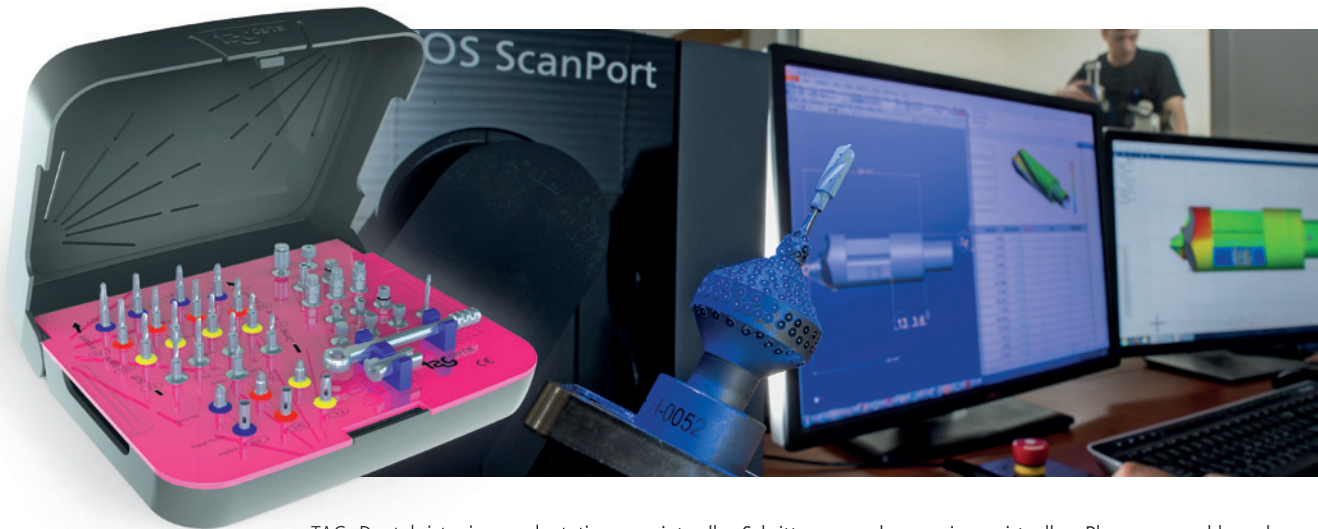
LASAK Ltd.  
Tel.: +420 224 315663  
www.lasak.com  
IDS-Stand: 3.2, G050

Die Beiträge in dieser Rubrik stammen von den Herstellern bzw. Vertreibern und spiegeln nicht die Meinung der Redaktion wider.



TAG Dental

## Digitaler 3D-Workflow – präzise und einfach geplant



TAG Dental ist ein weltweit führendes Unternehmen in der Entwicklung und Herstellung von chirurgischen Präzisionsinstrumenten sowie innovativen Zahnimplantaten. Das Unternehmen besitzt jahrelange Erfahrung und ein uneingeschränktes Engagement für qualitativ hochwertige Entwicklungen. Der von TAG Dental entwickelte digitale 3D-Workflow DigiTag für eine sichere Im-

plantation vereint alle Schritte, von der ersten Planung über die Guided Surgery mittels Bohrschablone bis hin zur finalen Versorgung. Mithilfe moderner 3D-Bildgebung erhält der Behandler exakte Informationen über Knochenqualität und -menge. Im Anschluss werden alle relevanten Daten (Scans, DVTs etc.) anhand einer Softwareschnittstelle hochgeladen und der behandelnde Implantologe bekommt innerhalb kürzester Zeit

einen virtuellen Planungsvorschlag, den er entweder final abnimmt oder in Zusammenarbeit mit dem Planungscenter überarbeitet. Weitere Informationen zum Produkt gibt es auf der Website.

**TAG Dental Systems GmbH**  
 Tel.: 05237 8990633  
[www.tag-med.com](http://www.tag-med.com)  
**IDS-Stand: 3.1, H019**

Straumann

## Neues Implantatsystem pünktlich zur IDS

Ein Highlight der IDS ist die vollständige Markteinführung des Straumann® BLX Implantatsystems in Europa. Das vollkonische Implantat ist die Lösung der nächsten Generation für Vertrauen über Sofortversorgung hinaus. Es kombiniert innovatives Design für optimierte Stabilität mit dem leistungs-

starken Roxolid®-Material und der SLActive®-Oberfläche. Das intelligente Implantatdesign begünstigt das Dynamic Bone Management und ermöglicht Sofortversorgungsprotokolle mit vorhersagbaren Ergebnissen unabhängig von der Knochenklasse. Das vereinfachte, aber vielseitige Portfolio mit nur einer Verbindung und unterkonturierten Prothetikkomponenten bietet komfortable Lösungen für eine harmonische Ästhetik. Straumann® BLX ist ein für Sofortversorgungsprotokolle perfektioniertes Implantatsystem und darüber hinaus eine gute Lösung für alle anderen Indikationen unabhängig vom bevorzugten Behandlungsprotokoll: von der Sofortimplantation und Sofortbelastung bis hin zu herkömmlichen Protokollen.



**Straumann**  
 [Infos zum Unternehmen]



**Straumann GmbH**  
 Tel.: 0761 450-10  
[www.straumann.de/lion](http://www.straumann.de/lion)  
**IDS-Stand: 4.2, G080-K089**

Die Beiträge in dieser Rubrik stammen von den Herstellern bzw. Vertreibern und spiegeln nicht die Meinung der Redaktion wider.



Bicon

## Alternative zu Sinuslift und Augmentation

Wichtigste Erfolgsfaktoren des beliebten Bicon Short Implant™-Systems sind vor allem das seit über 30 Jahren bewährte „Plateau Design“ und die selbsthemmende Konusverbindung zwischen Implantat und Abutment.

Während Schraubenimplantate unter ungünstigen Bedingungen mit einem Knochenabbau einhergehen können, sprechen Fachleute bei den sogenannten „Plateau Anker“ sogar vom möglichen Knochengewinn. Der Hauptgrund hierfür ist das Plateau Design, welches gegenüber vergleichbaren Schraubenimplantaten mindestens 30 Prozent mehr Knochenoberfläche bietet. Studien zeigen, dass es bei dem Bicon-spezifischen Design zu einer Bildung von rei-

fem Lamellenknochen mit Haversschen Kanälen kommt. Durch die biomechanischen Vorteile der Plateaus kommt es zudem zu einer Optimierung der lateralen Kraftverteilung, welches den Knochenhalt begünstigt. Die selbsthemmende, bakteriedichte Innenkonusverbindung und das integrierte Platform Switching begünstigen zusätzlich den langfristigen funktionalen und ästhetischen Erfolg des Systems. Damit stellt das bewährte System mit seinen 5 mm kurzen Implantaten eine sinnvolle Indikationserweiterung im implantologischen Alltag dar.



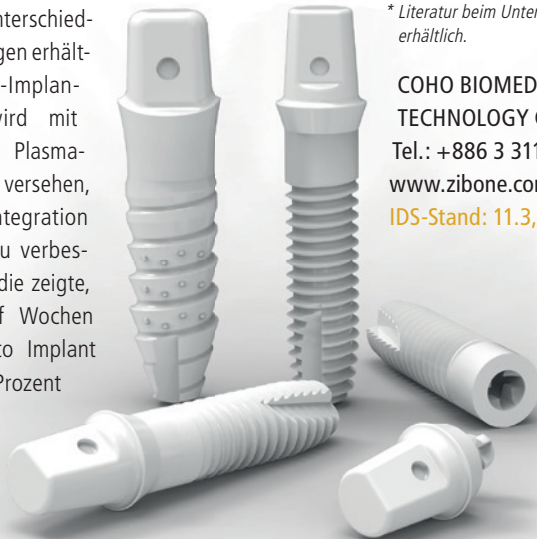
Bicon Europe Ltd.  
Tel.: 06543 818200  
www.bicon.de.com  
IDS-Stand: 4.2, G070-J079

COHO BIOMEDICAL TECHNOLOGY

## Die Einzigartigkeit von Zirkondioxid nutzen

Das Unternehmen COHO, mit Hauptsitz in Taiwan, bietet mit mehr als 20 Jahren Erfahrung verschiedene ein- und zweiteilige Implantatsysteme aus Zirkoniumdioxid mit unterschiedlichen Schraubenmustern und Abutmentdesigns an.

Bei dem einteiligen Zibone®-Implantatsystem gibt es drei verschiedene Größen (3,6/4,0/5,0 mm) mit fünf verschiedenen Längen (8/10/11,5/13/14,5 mm). Im zweiteiligen System sind auch Abutments mit unterschiedlichen Abwinkelungen erhältlich. Die Zibone®-Implantatoberfläche wird mit einer neuartigen Plasmafilmbeschichtung versehen, um die Osseointegration des Implantats zu verbessern. Eine Tierstudie zeigte, dass nach zwölf Wochen der BIC (Bone to Implant Contact) von 60 Prozent



auf 96 Prozent erhöht werden konnte.\* Somit kann die Einheilzeit effektiv reduziert werden.

Das Design und die Funktionalität für das Zircasso®-Implantatkonzept wurde über einen Zeitraum von zehn Jahren entwickelt, um ästhetische und qualitativ hochwertige Ergebnisse zu erreichen – von der Chirurgie über die Prothetik bis hin zur Patientenzufriedenheit.

\* Literatur beim Unternehmen erhältlich.

COHO BIOMEDICAL TECHNOLOGY Co., Ltd.  
Tel.: +886 3 311 2203  
www.zibone.com  
IDS-Stand: 11.3, J059

ANZEIGE



## Gesteuerte Gewebe- & Knochenregeneration

**CERASORB® M**  
Resorbierbares, phasenreines β-Tricalciumphosphat

**CERASORB® Paste**  
Resorbierbare β-Tricalciumphosphat-Paste + Hyaluronsäure-Matrix

**Ionion®**  
System zur Befestigung von Folien und Membranen

**CERASORB® Foam**  
β-Tricalciumphosphat-Kollagen Foam

**Osgide®**  
Resorbierbare Kollagenmembran

Regenerative Medizin  
www.curasan.de

**Epi-Guide®**  
Resorbierbare, biomimetische Membran

**Ti-System**  
System zur Befestigung von Folien und Membranen

**CollaGuide®**  
Resorbierbare Kollagenmembran

**Osbone®**  
Phasenreines Hydroxylapatit

**Stypro®**  
Resorbierbares Hämotypikum

Treffen Sie curasan auf der IDS:  
Halle 11.3 / Stand J028



mds ist exklusiver Vertriebspartner für



www.mds-dental.de  
service@mds-dental.de





**OT medical**  
[Infos zum Unternehmen]

OT medical

## Ein umfassendes Implantologiekonzept

OT medical präsentiert auf der diesjährigen IDS seine aktuellen Produkt-Highlights. Der neu gestaltete Messestand bietet dabei eine Begegnungsplattform für den fachlichen Austausch.

Das Produktportfolio orientiert sich an neuesten wissenschaftlichen Erkenntnissen und umfasst u. a. den „Klassiker“ OT-F<sup>1</sup>, den „Allrounder“ OT-F<sup>2</sup> und den „Spezialisten“ OT-F<sup>3</sup>.

Das OT-F<sup>1</sup>-Implantat ist ein selbstschneidendes, zylindrisches Schraubimplantat zur

Insertion auf Knochenniveau. Es ist bau- und formgleich mit dem Zylinder-Schraub-Implantat PITT EASY (ehemals Fa. Oraltronic). Mit seinem selbstschneidenden Makrogewinde und einem kristallinen Mikrogewinde steht das OT-F<sup>2</sup>-Implantat für hohe Primärstabilität und den sicheren Erhalt des zirkulären kortikalen Knochens. Prothetisch kompatibel und ergänzend zum umfangreichen Indikationsspektrum bildet das ultrakurze konische Press-Fit-Implantat OT-F<sup>3</sup> mit seiner gesinterten porösen Oberfläche eine

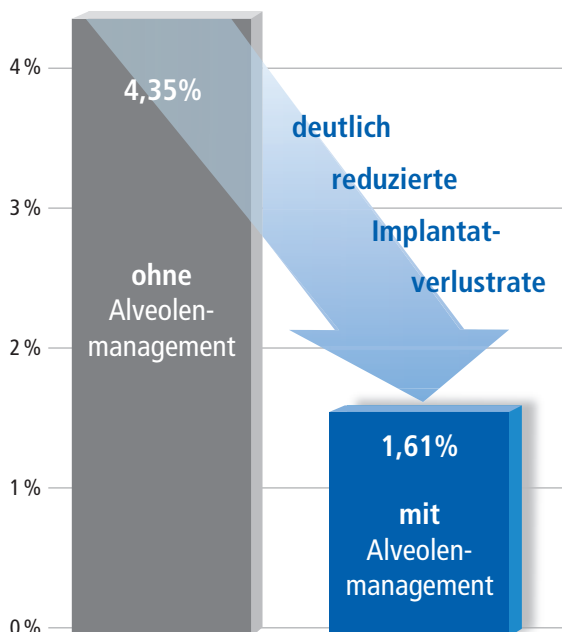
schonende und verlässliche Lösung für stark atrophierte Kieferbereiche.

OT medical übernahm 2017 den europäischen Direktvertrieb für Keystone-Produkte und erweitert damit das bewährte Produktportfolio um das gesamte Keystone Dental-Sortiment.

**OT medical GmbH**  
Tel.: 0421 557161-0  
[www.ot-medical.de](http://www.ot-medical.de)  
IDS-Stand: 11.2, L060

Geistlich Biomaterials

## Reduzierte Implantatverlustrate durch Alveolenmanagement



In einer 2018 publizierten retrospektiven Studie wurden die Ergebnisse von mehr als 17.750 Implantationen aus insgesamt zwölf Jahren miteinander verglichen. Es konnte gezeigt werden, dass Implantationen mit vorhergegangenem Alveolenmanagement eine deutlich reduzierte Implantatverlustrate aufweisen als Implantate, die ohne entsprechende vorherige Behandlungsschritte inseriert wurden.<sup>1</sup> Durch das gezielte Alveolenmanagement kann der durchschnittlich 50-prozentige Gewebsverlust innerhalb der ersten sechs Monate nach Zahnextraktion erfolgreich kompensiert und sowohl optimale Hart- als auch Weichgewebsvoraussetzungen für ein stabiles Knochenimplantatlager und eine anspruchsvolle Weichgewebsästhetik geschaffen werden.

<sup>1</sup> pip – Praktische Implantologie und Implantatprothetik, Ausg. 5/2018 ISSN: 1869-6317 S. 62–66.

**Geistlich Biomaterials**  
Vertriebsgesellschaft mbH  
Tel.: 07223 9624-0  
[www.geistlich.de](http://www.geistlich.de)

**Geistlich**  
[Infos zum Unternehmen]

Die Beiträge in dieser Rubrik stammen von den Herstellern bzw. Vertreibern und spiegeln nicht die Meinung der Redaktion wider.



Planmeca

## Eine Software für den kompletten Workflow

Die softwaregesteuerte Lösung von Planmeca für die dentale Implantologie bietet Freiheit und Flexibilität. Mit der innovativen Romexis®-Softwareplattform und ihren vielseitigen Funktionen kann der gesamte implantologische Workflow, von der Bildgebung und dem intraoralen Scannen bis hin zum Design und der Herstellung der Versorgung, effizient abgewickelt werden. Am Anfang stehen dabei das Romexis Smile Design-Softwaremodul und ein Foto

des Patienten für die Analyse sowie die Simulation des neuen Lächelns. Danach folgt die Erstellung einer DVT-Aufnahme, beispielsweise mit einem Planmeca ProMax® oder Planmeca Viso™. Die digitale Abdrucknahme erfolgt dann mit dem Planmeca Emerald™ oder einem anderen Intraoralscanner. Auf Grundlage der erhaltenen Daten kann dann eine Krone mit der Planmeca PlanCAD® Easy-Software entworfen werden. Das fertige Design ist für

die sofortige Implantatplanung unmittelbar in der Romexis-Software verfügbar.

Da es sich um ein offenes System handelt, können alle gängigen Bildformate in die Software importiert und fertige Schablonen im STL-Dateiformat exportiert werden.

Planmeca Vertriebs GmbH  
Tel.: 0201 316449-0  
[www.planmeca.de](http://www.planmeca.de)  
IDS-Stand: 11.1, G010-H011



Oxy Implant

## Einteiliges, abgewinkeltes Implantat für Sofortbelastung

Die vom italienischen Unternehmen Oxy Implant hergestellte „Fixo Line“ sind Implantate für einzeitiges Vorgehen, die sich perfekt für Chirurgen eignen, welche einen Eingriff mit Sofortbelastung planen: Auf dem einteiligen Implantatkörper kann sowohl ein 0°, 17°- oder 30°-winkliges mehrgliedriges Abutment platziert werden. Der Durchmesser der Implantatschulter wurde mit 4,8 mm deutlich verkleinert. Dadurch kann Fixo ohne den Einsatz von Knochenmühlen platziert werden und hat dennoch ausreichend Schutz durch das umliegende knöchernen Gewebe. Dank der perfekten Koaxialität des mehrgliedrigen Abutments und des Implantat-Monoblocks ist Fixo kompatibel mit den meisten gängigen Systemen zur computergeführten Chirurgie. Zudem gibt es während des Einsetzens keinerlei Behinderung durch Führungshülsen, die mittels der Bohrschablone positioniert werden. Eine M1.8 Schraube, die mit einem Drehmoment von 30 Ncm festgedreht



PATENT PENDING

werden kann, verbindet Fixo mit der Prothetik. Somit wird das Problem eines möglichen Bruchs von kleinen M1.4 Schrauben, welche oft bei konventionellen Eingriffen zum Einsatz kommen, gekonnt umgangen.

Oxy Implant by Biomec s.r.l.  
Tel.: +39 341 930166  
[www.oxyimplant.com](http://www.oxyimplant.com)  
IDS-Stand: 3.2, B040-C049

Die Beiträge in dieser Rubrik stammen von den Herstellern bzw. Vertreibern und spiegeln nicht die Meinung der Redaktion wider.



Dentalpoint

## Keine Werbe-, sondern eine Wertebotschaft

Dieses Verständnis vermittelt, wofür die Marke ZERAMEX® steht und welche Leistungen sie bei ihrer Kundschaft einlöst. ZERAMEX® ist eine Hightech-Lösung und steht für hochpräzise hergestellte Keramikimplantate, made in Switzerland, mit der spezifischen Kompetenz für die 100 Prozent metallfreie Versorgung mit zweiteiligem, natürlichem Zahnwurzelsersatz. Grundlage sind die mehr als zehnjährige, erfolgreiche Markterfahrung und die wissenschaftliche Evidenz aus den Untersuchungen in Zusammenarbeit mit den Universitäten Bern und Genf. Dazu kommt das gewachsene Know-how in der Bearbeitung des gehipten Hartzirkons, dem sogenannten „weißen Diamanten“,



Dentalpoint  
[Infos zum Unternehmen]

dessen mineralische Zusammensetzung dem der natürlichen Zahnwurzel sehr nahekommt. Ebenso Grundlage für die Hightech-Lösung von ZERAMEX® sind die Erfahrung in der Entwicklung und in der Produktion der metallfreien Verbindungsschraube VICARBO® aus carbonfaserverstärktem Kunststoff. Die metallfreien, zweiteiligen Implantatsysteme P6 und XT aus hartem Zirkon sind einzigartig. Sie zeichnen sich durch die perfekte Ästhetik, die überragende Funktionalität, die prothetische Flexibilität und die hervorragende Verträglichkeit aus. Damit setzt ZERAMEX® neue, zukunftsweisende Standards im Dentalmarkt. Heute und morgen.



ZERAMEX® XT

ZERAMEX® P6

Dentalpoint AG  
Tel.: 00800 935566-37  
www.zeramex.com

Schneider Dental

## Tragbarer, vielseitiger und wirtschaftlicher Diodenlaser



Der BluePDT 2.0 Dental-Diodenlaser mit 7 Watt ist die perfekte Kombination aus modernster Diodenlaser-Technologie und der Innovationskraft sowie Erfahrung der Firma Schneider Dental im Laserbereich.

Die tragbare Einheit mit einen Leistungsstarken Akku und drahtlosen Fußschalter macht das flexible Arbeiten am Patienten reizvoll. Durch das Handstück Starterset mit verschiedenen auswechselbaren Aufsätzen ist kein zeitaufwendiges Wechseln der einzelnen Handstücke mehr notwendig und macht so ein individuelles schnelles Arbeiten in einer Behandlung möglich.

Das BluePDT 2.0 bietet eine Vielzahl von Anwendungen und ist die ideale Alternative zu herkömmlichen chirurgischen Methoden wie Elektrochirurgie und Skalpell. Das Gerät kann auf alle Gewebearten eingestellt sowie eine direkte Leistungsregelung am Hauptbildschirm vorgenommen werden. Dank der intuitiven benutzerfreundlichen Displayoberfläche des BluePDT sind die Vorteile für alle Zahnärzte gut

zugänglich, wodurch das Designkonzept auf extremer Funktionalität unter Beibehaltung der modernen und ergonomischen Linienführung basiert. Vielseitigkeit bei niedrigen Betriebskosten.

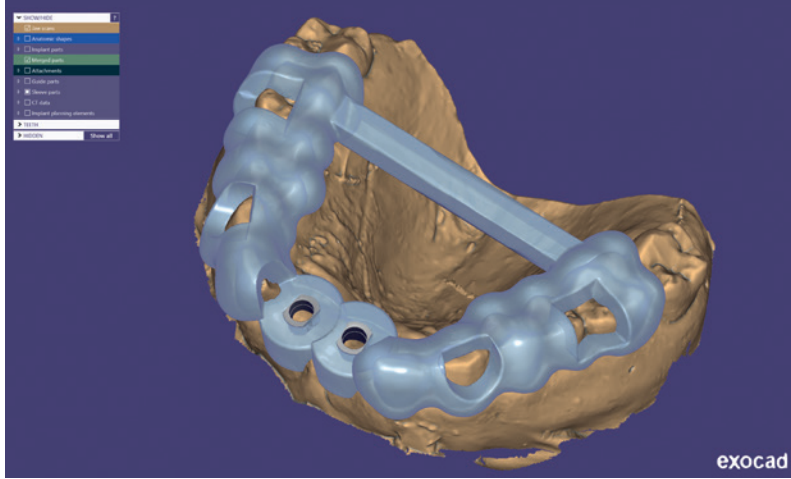


Schneider Dental  
[Infos zum Unternehmen]

Schneider Dental  
Tel.: 09181 30403  
www.schneiderblulase.com

Wünsche – einfach leasen!  
Leasingobjekt: 1 BluePDT 2.0 (7 Watt)  
Leasingsumme: 7.900 € zzgl. MwSt.  
Leasinglaufzeit: 60 Monate, Vollamortisation  
Leasingrate: ca. 153 € zzgl. MwSt.

Die Beiträge in dieser Rubrik stammen von den Herstellern bzw. Vertreibern und spiegeln nicht die Meinung der Redaktion wider.



exocad

## Offene Planungssoftware für Inhouse-Bohrschablone

exocad gibt die Verfügbarkeit des neuen exoplan-Moduls Guide Creator – der Softwarelösung für Bohrschablonen-Designs – bekannt. Damit wird Anwendern in Praxen und Laboren ein maximal flexibler digitaler Workflow eröffnet. Mit exoplan hat das Unternehmen bereits eine leistungsstarke, offene und schnell arbeitende Software für die virtuelle Implantatplanung im Markt. Das neue Softwaremodul Guide Creator ermöglicht die individuelle Gestaltung von Bohrschablonen, die dann nach Wahl vor Ort im Labor, in der Praxis oder in einem externen Fertigungszentrum hergestellt werden können. Dadurch wird eine noch effizientere Nutzung bestehender Pro-

duktionsgeräte erreicht – vor allem von 3D-Druckern, die mit der Herstellung von Bohrschablonen wirtschaftlicher eingesetzt werden können.

Der digitale Workflow funktioniert nahtlos: von der virtuellen prothetikorientierten Implantatplanung mit exoplan über das Designen der Bohrschablone mit Guide Creator bis zur Planung sowie Fertigung der implantatgetragenen provisorischen und definitiven Prothetik mit exocads dentaler CAD-Software DentalCAD.

exocad GmbH  
[www.exocad.com/exoplan](http://www.exocad.com/exoplan)  
 IDS-Stand: 4.2, N038

HumanTech Dental

## Neues Implantatkonzept made in Germany



Das neue Implantatkonzept RatioPlant® ConeCept vereint hundertprozentige „made in Germany“-Ingenieurskunst und anwenderfreundliche Eigenschaften in einem Design. Eine neuartige rotationsichere Zinnenverbindung ist für den universellen Einsatz verschiedener Aufbauten bei allen RatioPlant® ConeCept-Implantatgrößen geeignet und sorgt durch ihren Langkonus für eine hohe Abdichtung am Interface.

Das wurzelanaloge Design und atraumatisch selbstschneidende Gewindeflanken sorgen für einen optimalen Sitz mit hoher

Primärstabilität in jedem Knochentyp. Zusätzlich ermöglicht die bewährte RatioPlant® SLA-Mikrooberfläche eine ausgeprägte Zellkommunikation und führt somit zu einer optimalen Osseointegration bis über die Implantatschulter hinaus. Durch den integrierten Platform Switch, gepaart mit sitzfestigenden Mikrorillen im Halsbereich, kann die Mantelfläche vollständig von Knochen umschlossen werden, wodurch Mikrobewegungen vorgebeugt wird.

HumanTech Dental GmbH  
 Tel.: 07157 5246-71  
[www.humantech-dental.de](http://www.humantech-dental.de)  
 IDS-Stand: 2.2, E038

Die Beiträge in dieser Rubrik stammen von den Herstellern bzw. Vertreibern und spiegeln nicht die Meinung der Redaktion wider.

ANZEIGE

LASAK

BioniQ<sup>®</sup>  
 Plus

## Implantat für exponierte Fälle

einfach und effektiv



IDS  
 2019

12.–16. März  
 Halle 3.2, Stand G-050

LASAK GmbH

Českobrodská 1047/46 • 190 01 Prag 9 – Hloubětín  
 Tschechische Republik • Tel.: +420 224 315 663  
 Fax: +420 224 319 716 • E-Mail: [export@lasak.cz](mailto:export@lasak.cz)  
[www.lasak.com](http://www.lasak.com)