

Restauration

## Komposit-Erwärmer für leichtes Modellieren



Hochviskose Komposite sind zum Teil schwer aus der Compule bzw. Komposit-Spritze auszubringen. Dadurch erschwert sich ebenfalls die Adaption sowie das Modellieren in der Kavität. Der EASE-IT™ Komposit-Erwärmer ermöglicht eine einfache Handhabung. Die sanfte Erwärmung verbessert die Fließfähigkeit und erleichtert die Adaption in dünnen Schichten. Sogar körnige Kompositmaterialien erhalten eine glatte und gleichmäßige Konsistenz. Die verbesserte Fließfähigkeit reduziert das Risiko der Entstehung von Zwischenräumen sowie die Einlagerung von Luftblasen beim Füllen der Kavität. Die Behälter können vom Wärmegerät entfernt und am Arbeitsplatz verwendet

werden. Alle vier Einzelteile – Wärmegerät, Thermoblock, Schale mit Deckel und Einlegeschale – können je nach individuellem Bedarf separat bestellt werden. Laut der Studie „Einfluss des Vor-Erwärmens auf die Materialeigenschaften dentaler Komposite“ vom Mai 2013 der Philipps-Universität Marburg hat die wiederholte und sogar anhaltende Erwärmung im EASE-IT™ keine negative Auswirkung auf das Kompositmaterial. Ergänzend bietet RØNVIG Dental mit A-DAPT™ ein weiches, flexibles Silikoninstrument zum präzisen Modellieren und Konturieren von Frontzahnfüllungen aus Komposit. Es ermöglicht die Applikation und Glättung von Komposit in mehreren dünnen Schichten (Inkrementtechnik). Die Griffe sind leicht, dünn und taktil, außerdem sind Ersatz-Silikonspitzen erhältlich und das Instrument ist voll sterilisierbar.



Infos zum Unternehmen

**RØNVIG Dental Mfg. A/S**  
Vertrieb Deutschland  
Tel.: 0171 7717937  
www.ronvig.com

Bleaching

## Professionelle Zahnaufhellungsstrips für einfachste Anwendung



Die neuen Daring White™ professionellen Zahnaufhellungsstrips von Garrison Dental Solutions enthalten eine sichere Formulierung aus 15 Prozent Carbamidperoxid für wunderschöne Ergebnisse mit minimaler Empfindlichkeit, und das in einem einfach anzuwendenden

Strip für zu Hause, der individuelle Schienen überflüssig macht. Zahnärzte können mit den Strips praktische Behandlungen am gleichen Tag anbieten, und Patienten bemerken dank der firmeneigenen fortschrittlichen Bleaching-Technologie schon nach fünf bis zehn Tagen eine sichtbare Aufhellung. Zudem betonen Patienten, dass die fast unsichtbaren Daring White™-Streifen im Vergleich zu konventionellen Bleachingsystemen mit Schienen an Ort und Stelle bleiben und so Gespräche, Essen und sogar das Trinken kalter Getränke ermöglichen, ohne zu verrutschen. Die Comfort-Fit™ Technologie von Garrison sorgt dafür, dass die Streifen ohne Gele oder Schienen gut an den Zähnen haften und sich diesen optimal anpassen, da die aktiven Aufhellungswirkstoffe in den Streifen eingebettet sind. Die komplette Aufhellungsbehandlung umfasst ein Set von Aufhellungsstrips, die Verfärbungen aus vielen Jahren effektiv entfernen. Nach den ersten zehn Behandlungen kann der Patient zur Verfeinerung noch eine Behandlung mit fünf Strips durchführen, wenn er das nächste Mal in die Praxis kommt.



**Garrison Dental Solutions**  
Tel.: 02451 971409  
www.garrisdental.com

Infos zum Unternehmen

Einzelzahnversorgungen

## Zwei neue Konzepte für die Implantologie

Für die Implantologie hat Dentsply Sirona zwei neue Konzepte entwickelt, die den Implantologen den Workflow nachhaltig erleichtern und beste klinische Ergebnisse ermöglichen. **Acuris** steht für eine moderne Befestigung von Einzelzahnkronen auf Abutments, die ohne Schrauben oder Zement auskommt. Dabei wird ein kleines konisches Käppchen aus Titan im Labor in die Krone eingebracht, extraoral zementiert und durch den Zahnarzt intraoral auf das Abutment gesetzt. Durch die Friktion ist die Lösung für den Patienten festsitzend, für den Zahnarzt jedoch herausnehmbar. Das Einbringen der finalen Krone wird erheblich vereinfacht und dauert nur Sekunden statt Minuten. Durch Schraubenkanäle bedingte Limitationen entfallen ebenso wie das Risiko für entzündliche Reaktionen auf mögliche Zementüberschüsse. **Azento** ist das Rundum-sorglos-Paket für den Einzelzahnersatz. Auf Basis von DVT und Intraoralscan erhält der Zahnarzt eine Box mit allen Komponenten und Instrumenten, die für eine Implantatbehandlung erforderlich sind. Außerdem erhalten die Behandler einen maßgeschneiderten Behandlungsplan, der auf dreidimensionalen Röntgenbildern sowie einem Intraoralscan der Patientensituation beruht. So erfährt der Implantologe umfassende Unterstützung in der Behandlungsplanung und -umsetzung.



**Dentsply Sirona**  
 Tel.: +43 662 2450-0  
 www.dentsplysirona.com  
 Infos zum Unternehmen



Zahnbelagentfernung

## Reinigung, Politur und Remineralisierung in einem Schritt

Die Prophylaxepaste CleoProphy Paste Comfort aus dem Hause Zhermack ist nicht nur selbstabrasiv, sondern auch fluoridfrei. Während der Behandlung mit CleoProphy Paste Comfort verändert sich der RDA-Wert von 250 auf 34, wobei dieser Effekt nach circa 15 Sekunden einsetzt. Genug Zeit, um möglichst viele Zähne in einem Schritt zu versorgen. Gleichzeitig gewährleistet diese Eigenschaft eine optimale Entfernung von Zahnbelag und -verfärbungen der Zahnhartsubstanz. CleoProphy Paste Comfort enthält Hydroxylapatit, welches als Alternative zum Fluorid den Remineralisierungsprozess fördert und den Zahnschmelz stärkt. So kann die Paste auch zur Reinigung der Zähne vor einer Multibandbehandlung in der kieferorthopädischen Praxis angewendet werden. Dank der optimalen Thixotropie und idealen Konsistenz lässt sich diese Prophylaxepaste perfekt applizieren und ist leicht zu verteilen. Der Minzgeschmack vermittelt dem Patienten ein sauberes und frisches Gefühl nach der PZR.

Zhermack GmbH Deutschland • Tel.: 05443 2033-0 • shop.zhermack.de



**EverClear™**  
 der revolutionäre Mundspiegel!

Die Spiegelscheibe von EverClear™ rotiert, angetrieben von patentiertem Mikromotor, mit 15.000 U/min. Bohrstaub und Spraynebel werden einfach weggeschleudert.



**You can't treat what you can't see!**

EverClear™ ist ausbalanciert und handlich und selbstverständlich 100% autoklavierbar.

**EverClear™ – und Sie sehen, was Sie sehen wollen, immer!**

**I.DENT Vertrieb Goldstein**  
 Kagerbauerstr. 60  
 82049 Pullach  
 tel +49 171 7717937  
 info@ident-dental.de  
 www.i-dent-dental.com

Prophylaxe

## Alkoholfreie Mundspülung sorgt für Sauberkeit und Frische

Mit der Mundspüllösung Alprox von ALPRO MEDICAL kann der Bildung von Plaque und Zahnstein vorgebeugt und das Zahnfleisch gestärkt werden. Alprox dient zur täglichen Ergänzung bei der Zahnpflege, beseitigt unangenehmen Mundgeruch und bekämpft Mikroorganismen, insbesondere Bakterien, die Zahnbeläge, Zahnfleischentzündungen und Mundgeruch verursachen, in der Mundhöhle. Die gebrauchsfertige alkoholfreie Mundspüllösung ist universell einsetzbar, so ist Alprox auch ideal in Mundspül- und Ultraschallgeräten anzuwenden. Dabei unterstützt Alprox den Heilungsprozess bei Entzündungen von Zahnfleisch (Gingivitis), Zahnbett (Parodontitis) und der Mundschleimhaut (Stomatitis). Alprox ist frei von Chlorhexidin, somit sind die in der Literatur beschriebenen Geschmacksveränderungen und Zahnverfärbungen ausgeschlossen. Auch während und nach der Zahnsteinentfernung oder Parodontosebehandlung unterstützt Alprox die Reinigung und Pflege der Zahnfleischtaschen und der gesamten Mundhöhle. Zudem kann

die Spüllösung auch zum Spülen der Wurzelkanäle eingesetzt werden. Durch das feine Pfefferminzaroma sorgt die Mundspüllösung auch für frischen Atem. Die gebrauchsfertige Spüllösung ist in zwei Lieferformen erhältlich. Mit der beigelegten Alprox-Dosierkappe ist eine einfache und sichere Dosierung aus der 250-Milliliter-Flasche und der 1-Liter-Flasche möglich.



Infos zum Unternehmen

**ALPRO MEDICAL GMBH**  
Tel.: 07725 9392-0  
www.alpro-medical.com

Sterilisation

## Klasse-B Autoklav mit kurzen Programmlaufzeiten und hoher Zuverlässigkeit

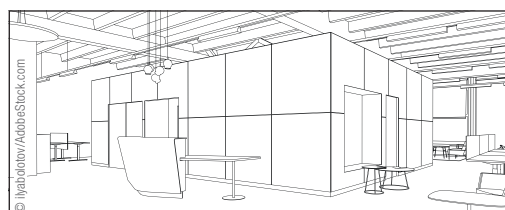


**EURONDA Deutschland GmbH** • Tel.: 02505 9389-0 • www.euronda.de

Infos zum Unternehmen

Aufbereitungsspezialist Euronda bietet mit dem E10 einen Praxisautoklaven an, der seit seiner Markteinführung stetig optimiert wurde. Der Autoklav wurde dadurch noch leistungsfähiger und komfortabler. So konnten die Programmlaufzeiten verkürzt und die Zuverlässigkeit weiter erhöht werden. Der Einsatz optimierter Bauteile und einer grundlegend überarbeiteten Software machen den E10 zu Eurondas leistungsfähigstem Autoklaven. Im Schnellprogramm B134 benötigt er kaum mehr als 20 Minuten für das komplette Sterilisationsprogramm inklusive Trocknung. Dabei arbeitet er außerordentlich sparsam: lediglich 300 ml Wasser pro Zyklus werden durchschnittlich verbraucht. Zahlreiche Assistenzsysteme unterstützen das Praxispersonal bei der Anwendung sowie die Wartungstechniker beim Service des E10. Mit dem parallelen Einsatz des Thermodesinfektors Eurosafe 60 und des Foliensiegelgerätes Eurosafe Valida ist Euronda einer der wenigen Hersteller, welcher den gesamten Arbeitskreislauf zur sterilen Aufbereitung von Medizinprodukten abdeckt und somit ein kompetenter Partner für die Technik im Steriraum darstellt.

ANZEIGE



# DESIGNPREIS

## Deutschlands schönste Zahnarztpraxis 2019

OEMUS MEDIA AG · WWW.DESIGNPREIS.ORG

Seit 19 Jahren ist Pola erfolgreich auf dem Markt, wird ständig weiterentwickelt und dem neuesten Forschungsstand angepasst. Im Zusammenhang mit der aktuellen Testaktion „Bleaching mit Pola“ wurden Anwender über ihre Erfahrungen mit dem Produkt befragt.



Bleaching

## Zahnaufhellung für höchste Ansprüche

Das Pola-System von SDI bietet Produkte für die Zahnaufhellung sowohl in der Praxis als auch für zu Hause.

**Pola Office+** ist ein In-Office-Bleaching-System. Mit dieser nur ca. 30 Minuten dauernden Methode kann Zähnen, die sich aus medizinischen Gründen verfärbt haben, ihre ursprüngliche Farbe zurückgegeben werden. Die einzigartige Formel mit 37,5 Prozent Wasserstoffperoxid setzt die Peroxidionen schnell frei und startet so den Aufhellungsprozess. Pola Office+ hat besondere, integrierte desensibilisierende Zusatzstoffe, welche postoperative Sensitivitäten verhindern können. Kaliumnitrat, der Hauptbestandteil zur Schmerzreduktion, dringt zum Nerv vor und blockiert die Weiterleitung der Schmerzimpulse. Im Zwei-Kammer-Spritzensystem mischt sich das Gel selbstständig, während es auf die Zähne aufgetragen wird. Das Gel muss lediglich acht Minuten einwirken. In dieser Zeit kann optional eine Polymerisationslampe mit dem entsprechenden Aufsatz zur Beschleunigung verwendet werden, danach wird das Gel abgesaugt. Dieser Vorgang kann bis zu dreimal wiederholt werden. Nach dem letzten Vorgang das Gel absaugen, abspülen und erneut absaugen.

**Pola Day und Pola Night** sind Home-Bleaching-Systeme und werden mit einer speziell auf den Patienten angepassten Schiene benutzt. Auf Wasserstoffperoxid basierend bietet Pola Day eine schnelle und

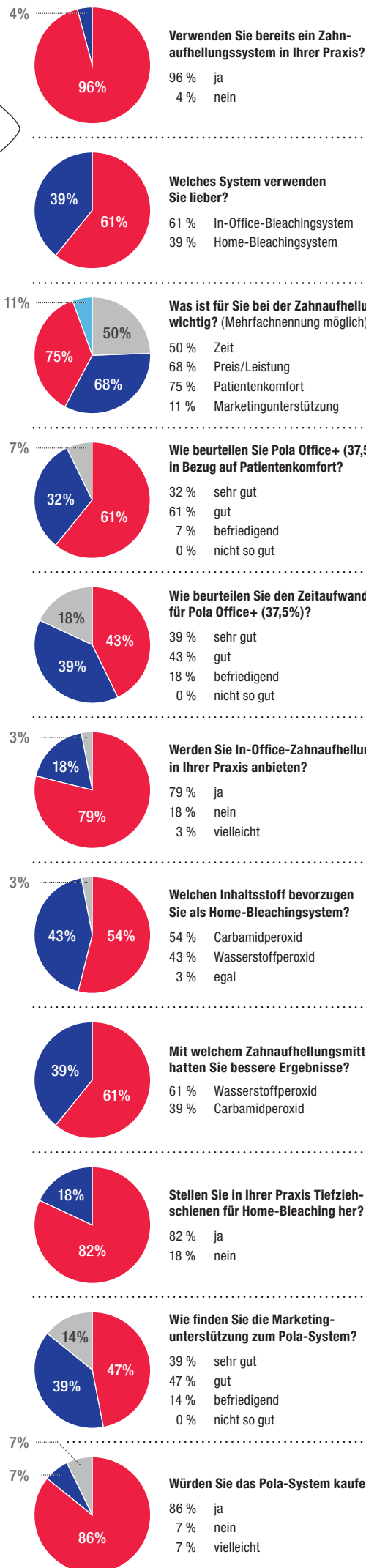
effektive Zahnaufhellung. Es ist als Gel mit 3 oder 6 Prozent Wasserstoffperoxid erhältlich. Pola Night beinhaltet Carbamidperoxid und wird in Konzentrationen von 10 bzw. 16 Prozent angeboten.

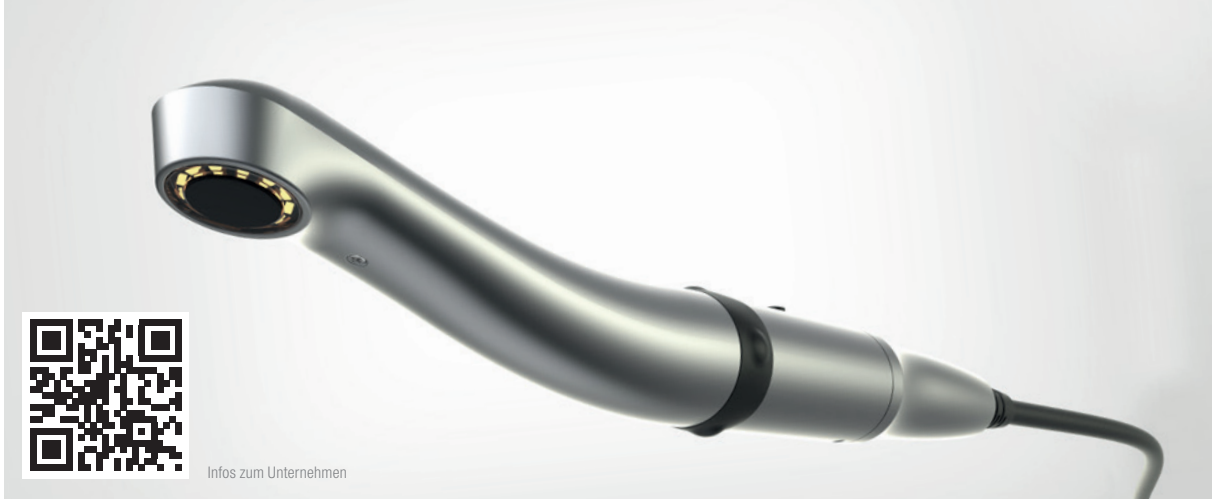
Pola Day und Pola Night sind bewährte Produkte, deren Zusammensetzung eine ausreichend hohe Wassermenge gewährleistet, um die Zähne vor Austrocknung und Überempfindlichkeiten zu schützen. Zusätzlich geben die Gele eine kleine Menge Fluoride ab, die unterstützend die Zahnoberfläche remineralisieren und dadurch postoperative Sensibilitäten reduzieren.

### Desensibilisierendes Gel

Unabhängig vom Zahnaufhellungsmittel kann es manchmal während oder nach der Behandlung durch die Beschaffenheit des Zahnschmelzes des Patienten zu Sensitivitäten kommen. Lindern Sie diese durch chemische oder thermische Veränderungen auftretenden Beschwerden mit Soothe (enthält 6 Prozent Kaliumnitrat sowie 0,1 Prozent Fluorid). Im Gegensatz zu anderen Desensibilisierungsgels beeinträchtigt Soothe den Aufhellungsprozess nicht.

**SDI Germany GmbH**  
Tel.: 0800 1005759 (kostenfrei)  
[www.sdi.com.au](http://www.sdi.com.au)





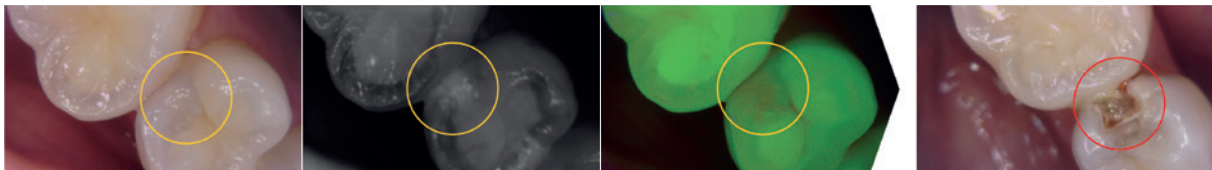
Infos zum Unternehmen

Intraoralkameras

## Einzigartige Technik ermöglicht Diagnostik und Patientenkommunikation zugleich

Zur IDS 2019 bringt GoodDrs zwei neue multifunktionale Kameras auf den Markt. Gemeinsam haben sie einen 5 MP-Sensor und einen erweiterten Autofokusbereich, der sowohl extraorale als auch intraorale Aufnahmen ermöglicht. Während die Whicam M den Arbeitsbereich einer klassischen intraoralen Kamera abdeckt, dient die INSPIRE sowohl der Patientenkommunikation als auch der Diagnostikunterstützung. GoodDrs ist es gelungen, die bisher notwendigen Wechselköpfe in einem kleinen Aufnahmekopf zu integrieren. Sensationell ist die Möglichkeit, mit nur einer Aufnahme drei verschie-

dene Modi abzudecken. Einmal Auslösen erzeugt eine optische Aufnahme, eine Transilluminationsaufnahme im Infrarotbereich und eine Fluoreszenzaufnahme im 405 Nanometer-Bereich. Selbstverständlich können die Aufnahmen auch separat erstellt werden. Beide Kameras haben wie gewohnt die eingebaute Sensormaus, die das einfache Bedienen des Computers ermöglicht. Ebenso bleibt der vorbildliche Service, kostenfreie Updates und Support erhalten. GoodDrs freut sich auf Ihren Besuch auf der IDS in Köln in der Halle 3.2, Stand A058–B059.



Good Doctors Germany GmbH • Tel.: 0228 53441465 • www.gooddrs.de

Abutments

## Umfassendes Abutment-Sortiment



ein großes Netzwerk von Fachhändlern vertrieben werden. Das Angebot an prothetischen Lösungen ist eines der umfassendsten Sortimente auf dem Markt. Mit kompatiblen Abutments für mehr als 29 Implantatverbindungen ist DESS® eine clevere Alternative für alle prothetischen Bedürfnisse aus einer Hand (One stop shop). Die einzigartigen Produkte, wie die DESS AURUMBase®, die Ti-Base für abgewinkelte Schraubenkanallösung, ermöglicht einen bis zu 25 Grad gewinkelten, mit einer 360 Grad freien Drehung möglichen Schraubenkanal. Strenge Qualitätskontrollen und umfassende Sichtkontrollen bei allen Produkten sind Standard. DESS® ist ISO-zertifiziert und die Produkte besitzen CE-Kennzeichnung mit Zulassung der FDA, Canada Health sowie andere Gesundheitszertifikate. Das „Pure Switch-Konzept“, ein Standard in allen DESS®-Produkten, garantiert volle Kompatibilität und Austauschbarkeit mit der Originalmarke. Das Unternehmen ist von der Qualität der Produkte so überzeugt, dass alle von DESS® hergestellten Produkte eine lebenslange Garantie haben.

DESS® ist Hersteller für kompatible Abutments. Die 6.500 Quadratmeter große Fabrik ist eine der modernsten Fertigungshallen Europas. Die Präzisionsmaschinen produzieren derzeit mehr als zweieinhalb Millionen Abutments pro Jahr, welche in mehr als 40 Ländern über

**DESS Dental Smart Solution GmbH**

Tel.: 0800 33777733 (gratis)

info@dess-abutments.com • www.dess-abutments.de

Biofilmmangement

## Sichere und effiziente subgingivale Plaqueentfernung

Auf Basis jahrzehntelanger Erfahrungen in der Strömungslehre, die in der Turbinenentwicklung gewonnen wurden, ist es NSK gelungen, eine sichere und höchst effiziente Spraydruckmethode zu entwickeln, welche die schnelle und präzise Entfernung von Biofilm im subgingivalen Bereich ermöglicht. Die Kombination aus der grazilen Perio-Mate Düse mit einer schlanken, flexiblen Plastikspitze macht die subgingivale Behandlung nicht nur sicherer, sondern bietet dazu auch eine außerordentliche Sicht und überragendes Handling. Denn die Form der hygienischen Düsenspitze (Einmalprodukt) ist anwenderfreundlich und ermöglicht einfachen Zugang in die Zahnfleischtaschen und eine für den Patienten sowie auch für den Behandler komfortable Behandlung. Diese Eigenschaften machen den Perio-Mate zum Instrument der Wahl für die Behandlung von Parodontitis und Perimplantitis.



NSK Europe GmbH  
Tel.: 06196 77606-0  
www.nsk-europe.de

Infos zum Unternehmen



Zahnpasta

## Wirksame Plaque-Entfernung bei Parodontitis

Patienten, die unter Parodontitis leiden, haben besondere Bedürfnisse bei ihrer Mundhygiene: Sie benötigen eine gründliche Plaque-Entfernung ebenso wie eine lang anhaltende antibakterielle Wirkung. Die Spezialzahnpasta meridol® PARODONT EXPERT bietet beides.<sup>1,2</sup> Sie kann so dabei helfen, die Mundhygiene der Patienten zu verbessern und die Therapie der Parodontitis zu einem langfristigen Erfolg zu machen.

Die meridol® PARODONT EXPERT Zahnpasta wurde speziell für Patienten entwickelt, die zu Parodontitis neigen. Sie enthält im Vergleich zur meridol®-Zahnpasta eine höhere Konzentration antibakterieller Inhaltsstoffe. Neben der bewährten Kombination aus Aminfluorid und Zinnionen stecken in meridol® PARODONT EXPERT zusätzliche Wirksamkeitsverstärker, die den antibakteriellen Effekt der Zahnpasta noch steigern. Aminfluorid stabilisiert die antibakteriellen Zinnionen und transportiert sie direkt an den Zahnfleischrand. Täglich angewendet, kann die Zahnpasta die Entstehung von Plaque signifikant verringern. Die Wirksamkeit der meridol® PARODONT EXPERT Zahnpasta ist klinisch bestätigt.<sup>1</sup> Ihr einzigartiger Geschmack und ein spürbarer Effekt können die Betroffenen zu einer konsequenten Anwendung motivieren. So wird die Behandlung der Parodontitis in der Zusammenarbeit zwischen zahnärztlichem Team und Patienten zu einem langfristigen Erfolg. Die Spezialzahnpasta ist Teil des meridol®-Systems, das für jede Indikation rund um das Thema Zahnfleisch das passende Produkt bietet – ob zur Vorbeugung von Zahnfleiscentzündungen, zur Unterstützung von Patienten, die zu Parodontitis neigen, oder zur kurzzeitigen Akuttherapie mit Chlorhexidin.



### Quellen:

- 1 Lorenz K. et al., Poster präsentiert auf der DG PARO Jahrestagung 2016, Würzburg; P27.
- 2 Müller-Breitenkamp F. et al., Poster präsentiert auf der DG PARO Jahrestagung 2017, Münster; P35.

CP GABA GmbH  
Tel.: 040 7319-0125  
www.cpgabaprofessional.de

Hypersensibilität

## Fluoridlack verschließt schnell und dauerhaft Dentintubuli

Schützt effektiv, schmeckt süß, fruchtig oder frisch: VOCO Profluorid Varnish, den bewährten Fluoridlack zur Desensibilisierung, gibt es nun auch in der Geschmacksorte bubble gum. Die fruchtige Süße von Kaugummi ergänzt die Geschmacksrichtungen melon, caramel, cherry und mint perfekt. Mit seinem hohen Fluoridgehalt (22.600 ppm Fluorid), seiner großen Aromenauswahl und seinen verschiedenen Applikationsformen (Tube, Zylinderampulle und *SingleDose*) bietet VOCO Profluorid Varnish die ideale Kombination aus wirksamer Prophylaxe, großer Patientenfreundlichkeit und einem hohen Anwendungskomfort. VOCO Profluorid Varnish haftet gut an der Zahnhartsubstanz und lässt sich auch auf feuchten Oberflächen problemlos anwenden. Dank seiner weiß-transparenten Farbe gibt es keine Beeinträchtigung der Zahnästhetik. In der Geschmacksrichtung bubble gum ist VOCO Profluorid Varnish in der praktischen *SingleDose* erhältlich.



VOCO GmbH • Tel.: 04721 719-0 • [www.voco.dental](http://www.voco.dental)

Schienenherstellung

## Alignerherstellung im eigenen Praxislabor



Die kieferorthopädischen Praxen befinden sich im Umbruch. Neben der zunehmenden Digitalisierung zeigt sich auch ein zweiter Trend auf – die steigende Anzahl von Alignerpatienten. World Class Orthodontics bietet allen Praxen einen perfekten Einstieg in die digitale Zukunft an: Das einmalige Angebot umfasst neben dem DIOS 4.0 Intraoralscanner und dem OrthoCube 3D-Filamentdrucker auch die Planung von drei Patientenfällen über das *suissealign* Portal. Somit bleibt die Wertschöpfungskette in der Praxis. Mit dem Duo-High-Speed-Kamera-System des DIOS 4.0 können Kiefer in Farbe in sehr kurzen Zeiten mithilfe eines schmalen Scankopfes digitalisiert werden. Offene STL-Daten ermöglichen die digitale Weiterverarbeitung der Daten auch zu bereits bestehenden Geräten

der Praxis. Dabei kann der DIOS 4.0 auch restaurativ eingesetzt oder unterbrochene Scans weitergeführt werden. Der OrthoCube Filamentdrucker ermöglicht Druckkosten unter zwei Euro pro Modell bei einer Toleranz von nur 50 µ. Hohe Präzision und extrem niedrige Kosten sprechen also für den OrthoCube 3D-Drucker. Wichtig: Schutzkleidung oder chemikalische Einweisungen entfallen, da die Modelle kompostierbar/biologisch abbaubar sind und zu 100 Prozent frei von reizenden Bestandteilen keinerlei Geruchsbelästigung

erzeugen. Mit den erfahrenen *suissealign* Fallplanern können Praxen auch ohne Zukauf einer teuren Planungssoftware schnell und präzise ihre Fallplanungen erstellen. Damit entfällt das Erlernen der Planungssoftware oder das zeitaufwendige Segmentieren. Mit digitalen Vorher-Nachher-Bildern können Behandler in ihrem *suissealign* Portal vor Herstellung der Aligner die komplette Behandlung mit Patienten besprechen. Gerne liefert World Class Orthodontics auch eine hochwertige Verpackung der Alignerschienen und Modelle sowie jegliches Zubehör wie Foto-, IPR- oder Klebeprodukte.

World Class Orthodontics,  
Ortho Organizers GmbH  
Tel.: 08381 8909539  
[www.w-c-o.de](http://www.w-c-o.de)

Rotierende Instrumente

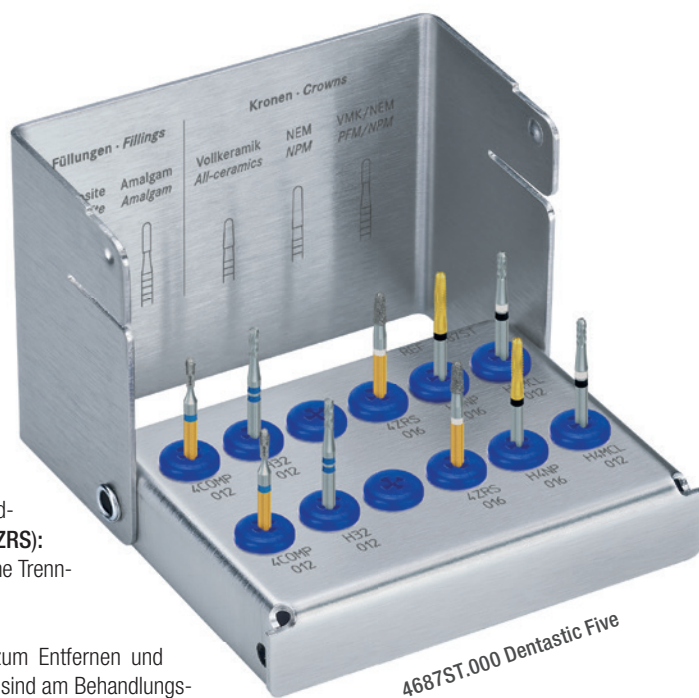
## Dentastic Five: Retten den Kronen- und Füllungsalltag

Wer wünscht sich im Praxisalltag nicht ein Set von ausgesuchten Instrumenten, mit denen sämtliche Füllungen und Kronen zügig entfernt werden können? Deshalb Vorhang auf und Applaus für die Dentastic Five!

**Wir stellen die Komet-„Charaktere“ vor:**

• **H32:** der Schonende, der alte Amalgamfüllungen hochwirksam zerspannt • **4Comp:** der Kantige, der Komposite schnell und wirkungsvoll abträgt • **H4NP:** der Bissige, der selbst harträckige NEM-Kronen effizient entfernt • **H4MCL:** der Allrounder, der niedrig schmelzende Verblendkeramiken und auch harte Metallgerüste spielend meistert, und • **Jack (4ZRS):** der Spezialist, der bei adhäsiv befestigten Vollkeramikronen spielend eine Trennfuge anlegt

Die Dentastic Five bieten einen schnellen und effektiven Workflow zum Entfernen und Trennen. Sie eignen sich für alle gängigen Restaurationsmaterialien und sind am Behandlungsstuhl superschnell griffbereit. Die Aufbereitung ist im belasteten Edelstahlständer eine sichere Sache. Und wer sie erst einmal testen möchte, entscheidet sich für das praktische Probierset 4687. Einfach dentastic!



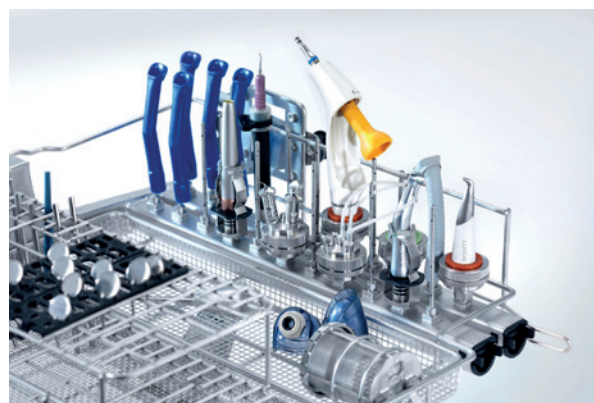
Komet Dental – Gebr. Brasseler GmbH & Co. KG  
Tel.: 05261 701-0 • www.kometdental.de

Infos zum Unternehmen

Praxishygiene

## Raumwunder zum Reinigen, Desinfizieren und Waschen

Zuverlässige, schnelle und energieeffiziente Aufbereitung auf kleinstem Raum – dafür steht das aktuelle Miele-Portfolio auf der weltweit führenden Dentaltechnikmesse IDS in Köln. Eine clevere Lösung, um auf ein erhöhtes Patientenaufkommen vorbereitet zu sein, bietet Miele ab Mitte 2019 für seine 60 Zentimeter breiten Thermodesinfektoren an. Im bewährten Unterkorb A 151 wird durch ein modulares



Injektorsystem jetzt ebenfalls die Aufbereitung von bis zu 22 Hand- und Winkelstücken ermöglicht. Der dazu passende Oberkorb mit 22 Spüldüsen ist nun höhenverstellbar. Diese Neuheiten erhöhen die Aufbereitungskapazität, sodass insgesamt 44 Injektordüsen pro Charge genutzt werden können. Außerdem bieten sie zusätzliche Flexibilität bei besonders hohem Spülgut. Komplettiert wird die neue

Oberkorbausstattung mit einem neuen, praktischen Einsatz für zerlegbare Mundspiegel.

Speziell für kleinere Zahnarztpraxen hat Miele kompakte Thermodesinfektoren im Programm, die auf jede Arbeitsplatte passen, bei Bedarf aber auch untergebaut oder freistehend platziert werden können. Die Aufsichtgeräte gewährleisten die gleichen erstklassigen Aufbereitungsergebnisse wie die größeren Untertischgeräte, benötigen aber deutlich weniger Wasser und Energie. In den neuen Modellen lassen sich zum Beispiel zwölf Hohlkörperinstrumente, drei Siebschalen oder bis zu acht Trays pro Charge reinigen und desinfizieren. Über ein Touch-on-Glass-Farbdisplay mit intuitiver Logik können alle Geräte komfortabel und sicher bedient werden.

Unter der Bezeichnung „Hygiene“ kommt im zweiten Quartal 2019 eine kompakte Waschmaschine auf den Markt, deren Programme auch nach den Vorgaben des Verbunds 2 für Angewandte Hygiene (VAH) und den Richtlinien des Robert Koch-Instituts (RKI) die Voraussetzung für eine sichere Desinfektion bieten. Dieses Modell benötigt nur einen halben Quadratmeter Platz und fasst sieben Kilogramm Wäsche. Mit dem passenden Trockner, dessen schnellstes Programm schon nach 38 Minuten beendet ist, wird daraus bei Bedarf eine raumsparende Wasch-Trocken-Säule.

Darüber hinaus stellt Miele auf der IDS ein umfangreiches und individuelles Produkt- und Servicepaket vor.

**Miele Professional**

Tel.: 056 4172751 • www.miele.de/professional



Prophylaxe

## Probiotische Gesunderhaltung des Zahnfleisches

Der probiotisch wirksame Keim *Lactobacillus reuteri* Prodentis® (GUM® PerioBalance®) kann nicht nur bei Gingivitis und unterstützend bei einer Parodontitis eingesetzt werden, sondern kann auch bei periimplantärer Mukositis einen Beitrag zu einer schnellen Reduktion des inflammatorischen Geschehens leisten.



### Probiotika: Wirksam bei Gingivitis, Parodontitis und periimplantärer Mukositis

Die Fünfte Deutsche Mundgesundheitsstudie (DMS V)<sup>1</sup> hat gezeigt, dass die Prävalenz parodontaler Erkrankungen zwar zurückgeht, eine moderate Parodontitis trotzdem noch bei 43,4 Prozent der jüngeren Erwachsenen und 44,8 Prozent der jüngeren Senioren vorliegt. Unter einer schweren Parodontitis leiden 8,2 Prozent bzw. 19,8 Prozent. Festzustellen ist auch der Trend zu festsitzendem Zahnersatz: Nach den Ergebnissen der DMS V haben Patienten heute zehnmal häufiger mindestens ein Implantat als noch im Jahr 1997. Da vielen Implantat-trägern nicht bewusst ist, dass auch das periimplantäre Gewebe erkranken kann, wird die regelmäßige Nachsorge oft vernachlässigt. Ursächlich steht neben der individuellen Krankheitsanfälligkeit meist ein Missverhältnis zwischen pathogenen und erwünschten Keimen im Mundraum im Vordergrund.

### *Lactobacillus reuteri* Prodentis® überzeugt bei vielen Indikationen

In mehreren Untersuchungen konnte gezeigt werden, dass *L. reuteri* Prodentis® in der Lage ist, das Wachstum parodontalpathogener Keime effizient zu hemmen. Teughels et al. sowie Vicario et al. konnten nachweisen, dass GUM® PerioBalance® als Therapieergänzung zu Scaling and Root Planing (SRP) die klinischen Parameter Sondierungstiefe, Blutungs-Index und Plaque-Index erheblich verbessert.<sup>2,3</sup> Eine Metaanalyse hat gezeigt, dass SRP plus probiotische Behandlung im Vergleich zu SRP alleine einen signifikanten CAL-Gewinn (clinical attachment level) sowie eine signifikante Reduktion der Blutung bei Sondierung nach sich ziehen.<sup>4</sup> In einer aktuellen Studie bei Mukositispatienten war *Lactobacillus reuteri* Prodentis® – im Vergleich zur Placebogruppe – in der Lage, die klinischen Parameter (Sulkusflüssigkeit, Plaque- und Gingiva-Index, Sondierungs-



tiefe) zu verbessern und auch die Zytokine-Level zu senken.<sup>5</sup> Die Autoren schlussfolgern aus der Tatsache, dass der Keim auch bei gesunden Patienten wirksam war, dass *Lactobacillus reuteri* nicht nur zur Therapie, sondern auch zur Prävention einer periimplantären Mukositis geeignet scheint.

### Hilfe für Betroffene und Prophylaxe für Risikopatienten

Das Milchsäurebakterium *L. reuteri* Prodentis® kann sich im Speichel und an der Mundschleimhaut festsetzen und sowohl in der Mundhöhle als auch im Verdauungstrakt des Menschen überleben. Jede Lutschtabelle enthält mindestens 200 Millionen aktive Keime. Sobald erste Zahnfleischprobleme auftauchen, sollte ein- bis zweimal täglich eine Lutschtabelle über mindestens 30 Tage eingenommen werden. Risikopatienten ist zudem eine prophylaktische Anwendung anzuraten. Dazu zählen neben Personen mit Implantaten Senioren und körperlich/geistig eingeschränkte oder bettlägerige Menschen, Diabetiker, Osteoporosepatienten, starke Raucher, stressgeplagte Personen sowie Patienten mit Brackets oder nach einer Parodontalbehandlung. Darüber hinaus hat die Anwendung von *L. reuteri* Prodentis® auch bei einer Schwangerschaftsgingivitis überzeugt.<sup>6</sup> Die Einnahme ist unbedenklich und Nebenwirkungen sind nicht zu erwarten.

### Quellen:

- 1 Fünfte Deutsche Mundgesundheitsstudie (DMS V) 2016. Institut der Deutschen Zahnärzte (IDZ).
- 2 Teughels W. et al. (2103) Clinical and microbiological effects of *Lactobacillus reuteri* probiotics in the treatment of chronic periodontitis: a randomized placebocontrolled study. J Clin Periodontol 40:1025–35.
- 3 Vicario M. et al. (2012) Clinical changes in periodontal subjects with the probiotic *Lactobacillus reuteri* Prodentis: A preliminary randomized clinical trial. Acta Odont Scand 71(3–4).
- 4 Martin-Cabezas R. et al. (2016) doi: 10.1111/jcpe.12545.
- 5 Flichy-Fernández A. J. et al. (2015) The effect of orally administered probiotic *Lactobacillus reuteri*-containing tablets in peri-implant mucositis: a double-blind randomized controlled trial. J Periodont Res 2015; doi: 10.1111/jre.12264.
- 6 Schlagenhauf U. et al. (2016) Regular consumption of *Lactobacillus reuteri* containing lozenges reduces pregnancy gingivitis: an RCT. J Clin Periodontol 43:948–954.

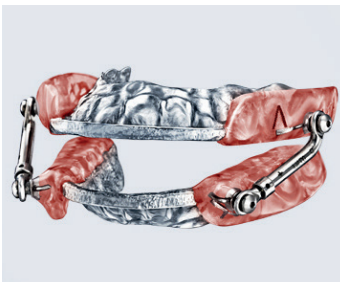


Sunstar Deutschland GmbH  
Tel.: 07673 885-10855  
www.gum-professional.de

Infos zum Unternehmen

Digitale Innovationen

## Von Farbscanner bis Protrusionsschiene



Als führender Komplettanbieter für zahntechnische Lösungen hat sich PERMADENTAL optimal auf die Internationale Dental-Schau 2019 vorbereitet. Dabei überzeugt das Unternehmen insbesondere mit der Einführung von digitalen Innovationen. Einige Beispiele sind etwa EVO-Denture, das digitale Produkthighlight in der Totalprothetik mit einem klarem Benefit: weniger Patientensitzungen, bessere Passung. Der Medit i500 Smart Deal ist ein intraoraler Farbscanner (Medit) zum smarten Preis. Er ist erschwinglich, effizient und leistungsstark. Die SMART Guide-Technologie für die digitale Behandlungsplanung und navigierte Implantation steht für alle gängigen Implantatsysteme zur Verfügung. Die Whole You™-Schlafgeräte schließlich sind individuell angefertigte patentierte Respire-Protru-

sionsschienen für praktisch jede Indikation. PERMADENTAL lädt zudem zum Businessfrühstück im OSMAN 30 (Köln Turm Mediapark) am letzten Tag der IDS ein. Dieses bietet eine hervorragende Möglichkeit, sich in entspannter Atmosphäre über digitale Innovationen, aber auch neue analoge Produkte und die IDS an sich auszutauschen.

Bilder: Permadental

**PERMADENTAL GmbH**

Tel.: 02822 10065

[www.permadental.de](http://www.permadental.de)

Second-Life-Einheiten

## Maßgeschneiderte Gesamtkonzepte aus einer Hand



In der Woche vom 12. bis zum 16. März stehen allen IDS-Besuchern gleich zwei Möglichkeiten zur Verfügung, sich über das umfassende Leistungsspektrum von rdv Dental zu informieren. Second-Life-Einheiten zum Anfassen, Ausprobieren und Erleben warten in Halle 4.2 am Stand L021 auf alle Messe-gäste. Unter anderem wird hier die gleichermaßen solide wie beliebte ReFit-Einheit M1 ausgestellt. Doch damit nicht genug, denn neben Einheiten der Extraklasse wartet auch exzellente Beratung: Informationen erhalten Interessierte zu Neugründungskonzepten mit

gebrauchten Geräten, steuerlich attraktiven Modellen bei MVZ/Großpraxisstrukturen, ReFit-Konzepten für die etablierte Praxis u.v.m. Von der individuellen Praxisplanung, über die Großgeräteausstattung, den technischen Service bis hin zum kleinsten Instrument bietet rdv Dental gebündelte Kompetenz aus einer Hand – so individuell wie seine Kunden.

**Restplätze sichern:** Initiiert im Jahr 2013, erfreute sich die Möglichkeit des individuellen Manufakturbesuchs in Pulheim bei Köln so großer Nachfrage, dass das Format auch

in diesem Jahr fortgeführt wird. Interessierte können täglich von 8 bis 21 Uhr die Produktion sowie den Showroom besuchen und so gezielte Investitionsentscheidungen vorbereiten. Für den individuellen Manufakturbesuch ist eine Voranmeldung erforderlich, für einen komfortablen Transfer wird selbstverständlich gesorgt.

Natürlich warten im Rahmen der IDS auch besonders attraktive Preise sowie Goodie-Aktionen auf kauffreudige Besucher. Lassen Sie sich inspirieren und überzeugen – von maßgeschneiderten Gesamtkonzepten statt Leistungen von der Stange. Denn Schema F gibt es bei uns nicht. Wir freuen uns auf Sie!

Infos zum Unternehmen



**rdv Dental  
auf der IDS:**

Halle 4.2  
Stand L021

**rdv Dental GmbH**

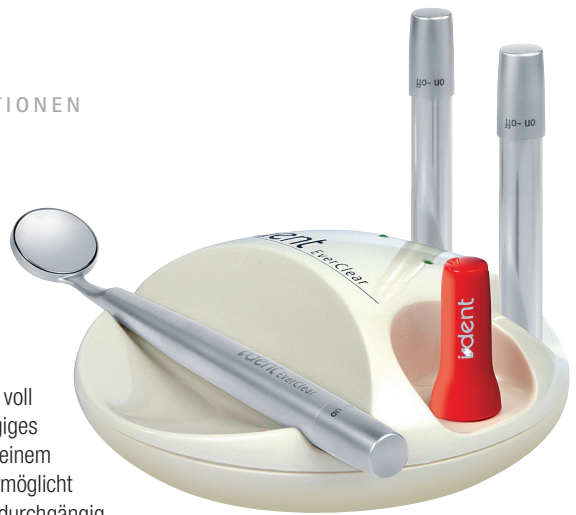
Tel.: 02234 4064-0

[www.rdv-dental.de](http://www.rdv-dental.de)

Mundspiegel

## Anhaltend klare Sicht durch selbstreinigende Spiegeloberfläche

Die Schweizer Firma I-DENT SA bietet Zahnärzten mit ihrem akkubetriebenen, voll autoklavierbaren und selbstreinigenden Mundspiegel EverClear ein durchgängiges Arbeiten ohne lästige Unterbrechungen. Die Ausstattung des EverClear mit einem Mikromotor, der mit 15.000 Umdrehungen pro Minute die Spiegelscheibe dreht, ermöglicht es, dass Wasser, Schmutz, Speichel und Blut weggeschleudert werden und so durchgängig optimale Sicht, besonders bei anspruchsvollen Präparationen, gegeben ist. Somit wird nicht nur Zeit gespart, sondern auch eine erhöhte Produktivität erreicht, da unnötiger Arbeitsstress reduziert und die Augen durch eine konstant gute Sicht entlastet werden. Darüber hinaus erlaubt ein integriertes Mikromagnetsystem den schnellen Austausch der doppelseitig nutzbaren Präzisionsspiegelscheiben, die auf modernstem Kugellager gleiten. Das innovative Präzisionsinstrument EverClear ist leicht und ergonomisch ideal geformt. Es begleitet so sinnvoll jedes Präparationsset, das mit Kühlspray eingesetzt wird. EverClear entspricht den stetig wachsenden Hygieneanforderungen und kann, mit Ausnahme der Akkus, voll sterilisiert werden.



I-DENT • Vertrieb Goldstein • Tel.: 0171 7717937 • [www.i-dent-dental.com](http://www.i-dent-dental.com)  
Infos zum Unternehmen

Betäubung

## Schmerzfremde intraossäre Anästhesie, die immer wirkt



der Patient kein Taubheitsgefühl und die Anästhesie gelingt so gut wie immer, sogar bei Molaren mit Pulpitis. Man braucht keine weiteren linguale oder palatinalen Infiltrationen mehr, auch nicht bei einer Extraktion. Es wird keine Leitungsanästhesie mehr benötigt und es treten keine postoperativen Nebenwirkungen auf. Eine einzige Injektion kann bis zu acht Zähne betäuben. Im Unterkiefer kann man gleichzeitig in beiden Quadranten betäuben und arbeiten. Die intraossäre Anästhesie mit dem QuickSleeper läuft in drei Schritten ab: Eine kurze Voranästhesie, Rotation in die Spongiosa und das Injizieren des Anästhetikums. Alle Schritte sind schmerzfrei und direkt hintereinander ohne zeitliche Unterbrechung durchführbar. Sie finden uns auch auf der IDS in Köln Halle 2.2, Stand B030.

Der QuickSleeper ist ein einzigartiges System für eine bessere und einfachere Anästhesie. Die Anästhesien können mit mehr Effizienz und mit mehr Komfort für den Patienten ausgeführt werden. Dieses System bringt Vorteile sowohl für den Patienten als auch für den Behandler. Es ist völlig schmerzlos und wirkt sofort. Zusätzlich hat

**Straight Dental**  
Tel.: 03929 2678184  
[www.quicksleeper.de](http://www.quicksleeper.de)

Röntgendiagnostik

## Hochqualitative Bildgebung bei geringster Strahlenbelastung

Kaum eine andere Firma ist so spezialisiert auf die dreidimensionale Röntgendiagnostik wie das seit über 15 Jahren am Markt aktive Hightechunternehmen PreXion aus Japan. Dessen neues DVT-System PreXion3D Explorer besticht durch ein klares und ultrapräzises Bild bei geringstmöglicher Strahlenbelastung und einfachster Bedienung – und das zu einem wirtschaftlich attraktiven Preis. Bei vielen DVT-Bildgebungssystemen heutzutage geht eine gute Bildqualität meist mit hoher Strahlbelastung einher. Der für den europäischen Markt entwickelte PreXion3D Explorer bietet mit einem 0,3 mm Focal Spot und Voxelgrößen von 0,07 mm eine in diesem Bereich einzigartige Kombination aus höchstmöglicher Bildqualität bei geringstmöglicher Strahlungsbelastung. Das neue PreXion-DVT ermöglicht einen akkuraten 360-Grad-Rundumblick von 512 bis 1.024 Aufnahmen. Der PreXion3D Explorer verfügt neben der 3D-Analysefunktion über einen „True“ und einen „Reconstructed“-Panoramamodus bei Bildausschnittgrößen (FOV) von 50 x 50 mm, 150 x 78 mm und 150 x 160 mm. Zusätzlich besticht das Gerät durch einfache Bedienbarkeit, umfangreiche Planungsprogramme und Bildgebungssoftware über alle zahnmedizinischen Indikationsbereiche hinweg.

Die Weltpremiere des PreXion3D Explorer findet auf der diesjährigen IDS statt (Halle 2.2, B081). Exklusive Beratungstermine können bereits jetzt unter [info@prexion-eu.de](mailto:info@prexion-eu.de) oder über die Homepage vereinbart werden.



PreXion Europe GmbH • Tel.: 06142 4078558 • [www.prexion.eu](http://www.prexion.eu)

CAD/CAM-Verbrauchsmaterialien

## Leistungsfähige Chairside-Versorgung aus Zirkoniumoxid

Der neue CAD/CAM-Block aus Zirkoniumoxid, 3M Chairside Zirkoniumoxid, ist ab April 2019 in voreingefärbten Blöcken erhältlich. Offeriert werden zwei Blockgrößen und acht verschiedene Zahnfarben, die für die Übereinstimmung mit den VITA classical-Farben entwickelt wurden. Eine Besonderheit von 3M Chairside Zirkoniumoxid ist seine effiziente Verarbeitbarkeit. Dafür sorgt unter anderem die Tatsache, dass das Material für den Speedsinterofen CEREC® SpeedFire (Dentsply Sirona) optimiert ist. Bei dessen Einsatz ist es möglich, Kronen mit dünnen Wandstärken in rund 20 Minuten zu sintern.<sup>1,2</sup> So lässt sich die Zeit vom Scan bis zur Eingliederung der fertigen Versorgung auf eine Stunde reduzieren. Eine einfache Farbauswahl wird durch das übersichtliche Farbangebot, bestehend aus den Zahnfarben Bleach, A1, A2, A3, A3.5, B1, C1 und D2, unterstützt. Die Biegefestigkeit von 3M Chairside Zirkoniumoxid beträgt mehr als 800 MPa. Dank ihrer und einer Bruchzähigkeit, welche die in der ISO-Norm geforderten Werte übertrifft, ist das Material für die Herstellung von Einzelzahnrestaurationen und dreigliedrigen Brücken<sup>3</sup> freigegeben. Den guten mechanischen Eigenschaften ist zudem die geringe Mindestwandstärke von nur 0,8 mm zu verdanken, die minimalinvasive Präparationen ermöglicht. Die Befestigung der Kronen und Brücken kann je nach Wunsch konventionell (z.B. mit

3M Ketac Cem Plus Kunststoffmodifizierter Glasionomermertement) oder selbstadhäsiv (z.B. mit 3M RelyX Unicem 2 Selbstadhäsiver Komposit-Befestigungszement) erfolgen.

Weitere Informationen erhalten Interessenten am 3M-Messestand auf der IDS (Halle 4.2, G90/91).

- 1 CEREC® SpeedFire Sinterofen, Restaurationen mit einem bestimmten Design (Parameter in der CEREC® Software hinterlegt; Wandstärke maximal 1,2 mm).
- 2 Für kleine, dünnwandige Kronen beträgt die Sinterzeit 19,6 Minuten, für alle anderen Kronen 22,4 Minuten.
- 3 Mit einem Brückenglied zwischen zwei Pfeilern.



Infos zum Unternehmen

3M Deutschland GmbH  
Tel.: 08152 7001777  
[www.3M.de/OralCare](http://www.3M.de/OralCare)