

Christin Bunn

# Hoch soll sie drehen! Die Premiummarke Synea feiert 20. Geburtstag

**HERSTELLERINFORMATION** Innovativ, kraftvoll und schön – so präsentiert sich die W&H Synea-Reihe. Und das seit nunmehr 20 Jahren. Damit hat sich Synea als Standard in der Zahnarztpraxis etabliert und bietet Anwendern beim tagtäglichen Einsatz gleichermaßen Sicherheit wie Effizienz.



Mit Synea feiert ein Klassiker Jubiläum. Bereits 1998 hielten mit den Produkten dieser Marke schlanke Formen, elegantes Monobloc-Design und zuverlässige Performance Einzug in Zahnarztpraxen auf der ganzen Welt. Der Beginn war gemacht – ein technisches Highlight jagte das Nächste. Als erster Hersteller in der Dentalbranche brachte W&H die LED ganz nach vorne an den Turbinenkopf. Das Licht war endlich dort, wo es am meisten benötigt wird, nämlich nahe an der Behandlungsstelle. Aber damit nicht genug. Mit seinem 5-fach Ring LED+, integriert in den kleinen Kopf der Synea Vision Turbine,

untermauerte W&H 2014 seine Technologieführerschaft und ermöglicht eine schattenfreie Sicht auf die Behandlungsstelle. Zahnärzte profitieren mit den LED-Innovationen aber nicht nur von besten Lichtverhältnissen, sondern auch von zuverlässiger Funktion nach vielfacher hygienischer Aufbereitung wie z.B. Sterilisation.

## Stetige Anpassung an Technologie und Nutzerbedürfnisse

Während der Erfolg der Marke Synea im Verlauf der Jahre immer größer wurde, gestalteten sich die Köpfe der roten Winkelstücke immer kleiner. Das bedeutet: mehr Funktionalitäten und Miniaturisierung, die die technische Feinarbeit der Zahnärzte im engen Mundraum erleichtern. Ein kleines, aber entscheidendes Detail legte W&H nach: Die Synea Vision Turbinen, Hand- und Winkelstücke erstrahlen nach vielfacher Verwendung und regelmäßiger Aufbereitung wie am ersten Tag. Möglich wird

dies durch die kratzfesteste Oberflächenbeschichtung. Sie verleiht Synea Wertbeständigkeit und macht die W&H Produkte zum fixen Bestandteil jeder Zahnarztpraxis.

## Interview

Nachgefragt – Jubiläumsinterview mit Norbert Schatz, Entwicklungsingenieur Hand- und Winkelstücke bei W&H.

**Herr Schatz, Synea feiert in diesem Jahr 20. Jubiläum. Was sind Ihre Erinnerungen an die erste Synea-Generation?**

Die Entwicklung der ersten Synea-Generation war für uns insgesamt eine sehr große Herausforderung. Bedingt durch die Anforderungen, mussten wir den konstruktiven Aufbau gegenüber der sehr erfolgreichen Vorgängerserie komplett ändern.

Neue Materialien, Miniaturisierung der Getriebe, neues Lichtleitersystem, verkleinerte Kopfgrößen, sichere Spannsysteme und eine durchgehende, ergonomische Außenhülse sind nur einige Eckpunkte und forderten zum Teil komplett neue Fertigungsverfahren. Speziell die durchgehende Außenhülse – das sogenannte „Monobloc-Design“ – wurde bis zur aktuellen Serie beibehalten und stellt bis heute ein zentrales Erkennungsmerkmal für die Synea-Serie dar. Die hohe Erwartungshaltung an die neuen Synea-Produkte unterstrich die Priorität im Unternehmen. Gleichzeitig wurde bei W&H eine neue Teamorganisation eingeführt. Dennoch, oder gerade deshalb, ist mir die sehr gute Zusammenarbeit sowohl im Projektteam als auch der einzelnen Abteilungen hier bei W&H in Erinnerung geblieben. Selbst der



Norbert Schatz, Entwicklungsingenieur Hand- und Winkelstücke bei W&H, zeichnet maßgeblich für den Synea-Erfolg verantwortlich – und das von Anfang an.



Schon die erste Synea-Generation überraschte 1998 mit Eleganz und schlankem Monobloc-Design.

riefertigung der Einzelteile bis hin zur Montage alles hier vor Ort erfolgt. Selbst die Fachkräfte für den modernen Maschinenpark werden hausintern ausgebildet. Ich denke, dass das ein sehr großer Vorteil für W&H und somit auch für den Kunden ist, um die bestmögliche Qualität „made in Austria“ zu erzielen.

Wie hat sich Synea in den letzten zwei Jahrzehnten verändert? Inwieweit wurde durch die Anpassungen und Weiterentwicklungen auf die zahnärztlichen Bedürfnisse reagiert?

Es wird immer versucht, den Spagat zwischen den Kundenanforderungen und der technischen Machbarkeit zu schaffen. Einige Themen, die in den letzten zwei Jahrzehnten immer wieder optimiert werden konnten, sind: Verbesserter Zugang zur Behandlungs-

damalige Seniorchef Konsul Dipl.-Ing. Peter Malata wollte und konnte seine Erfahrung als Projektteammitglied in das Konzept einbringen.

Sie haben das Produkt von Anfang an begleitet. Welche Produkteigenschaften machen die Hand- und Winkelstückserie Synea Ihrer Meinung nach damals wie heute so beliebt?

Die Marke Synea steht für vielmehr, als nur das einzelne Hand- und Winkelstück. Es ist für W&H immer ein Anliegen, dem Kunden das bestmögliche Paket anbieten zu können. Dazu gehört neben dem einzelnen Produkt zum Beispiel auch der Kundenservice, ein ausgewogenes Sortiment und auch das Zubehör. Lange Lebensdauer, sehr gute Ergonomie, ein ansprechendes Design, sehr gute Laufruhe mit geringer Lautstärke und eine kratz feste Oberfläche sind nur einige Merkmale, die die aktuelle Synea-Serie auszeichnen.

„made in Austria“ – ein Qualitätsmerkmal? Bitte geben Sie uns einen kurzen Einblick in Produktentwicklung und Produktion.

Ich bin froh, dass der Firmenstandort Bürmoos im Salzburger Land einen wichtigen Stellenwert in der Firmenpolitik von W&H hat. Das erforderliche Know-how für die Entwicklung, Produktion, Zulassung und Vermarktung der einzelnen Medizinprodukte ist geballt im Haus vorhanden. Das heißt, dass angefangen von der Entwicklung, über die Prototypenfertigung, die Se-

ANZEIGE

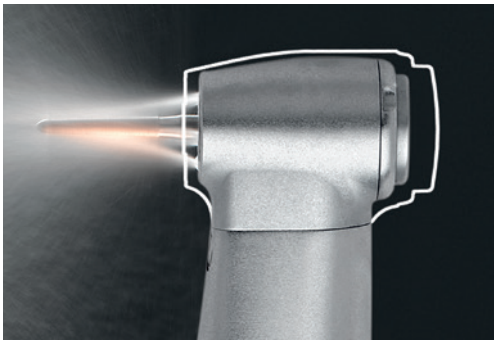
**Liebold/Raff/Wissing**

Halle 5.2  
Stand F008

**DER Kommentar zu BEMA und GOZ**  
Das Werkzeug der Abrechnungs-Profis

---

**Überzeugen Sie sich selbst!**  
Jetzt kostenlos testen: [www.bema-goz.de](http://www.bema-goz.de)



Über drei Synea-Generationen hinweg wurde der Kopf des roten Winkelstücks stetig verkleinert. Kompakte Abmessungen sorgen heute für verbesserte Platzverhältnisse im engen Mundraum.

stelle für den Zahnarzt durch möglichst kleine Kopfgrößen, verbesserte Sprayqualität, laufruhige und leise Winkelstücke, modifizierte kratzfeste Außenoberfläche für die effiziente Reinigung, verbesserte Lichtqualität – besonders durch Einsatz von LED-Technologie.

**Was kommt nach der 20, worauf dürfen sich Nutzer zukünftig freuen?**

Die Entwicklung für die nächste Synea-Generation ist bereits angelaufen. Die genauen Details müssen selbstverständlich streng geheim bleiben. Natürlich bleibt die Zeit auch im Hand- und Winkelstücksektor nicht stehen und es gibt immer etwas zu optimieren. So werden für die nächste Synea-Generation komplett neue Features angedacht, um die Bedürfnisse des „modernen Zahnarztes“ noch besser abdecken zu können. W&H nimmt das als Herausforderung und die Entwicklung bleibt somit spannend.

**Bitte geben Sie uns zuletzt noch einen Überblick über das aktuelle Synea-Sortiment.**

Das Synea-Sortiment besteht aus Turbinen, Hand- und Winkelstücken für restaurative Einsatzzwecke, welche in



**Synea-Vision:** Die Ausstattungslinie für höchste Ansprüche. Maßgeschneiderte Hand- und Winkelstücke von höchster Präzision, Eleganz und Leistung. **Synea-Fusion:** Die effiziente und ökonomische Basislösung in bewährter Synea-Qualität.

die beiden Ausstattungslinien Synea Vision und Synea Fusion unterteilt sind. Synea Vision-Produkte bestehen durch herausragende Produktfeatures, wie zum Beispiel die einzigartige Ring-LED der Turbinen zur schattenfreien Ausleuchtung der Behandlungsstelle. Die schnelllaufenden Winkelstücke werden durch besondere Laufruhe ausgezeichnet und an den 36 Monaten Garantie manifestiert sich unser Selbstvertrauen an die lange Lebensdauer unserer Meisterstücke. Die kratzfeste Oberfläche lässt Synea Vision-Produkte auch nach vielen Ein-

satzjahren und mehreren Tausend Aufbereitungszyklen wie neu in der Hand von Zahnärzten erstrahlen – ein sichtbarer Beweis der hohen Qualität. Synea Fusion-Produkte bieten eine optimale Kombination aus typischen und etablierten Synea-Kernfunktionalitäten bei besonders hoher Wirtschaftlichkeit in der Anschaffung. Der Einsatz von hochwertigster LED-Technologie und effizienter Abtragsleistung dank Power-Blade-Rotoren sind hier bereits ein Selbstverständnis in der Ausstattung der Synea Fusion-Turbinen. Ebenso gehören das ergonomische und besonders hygienische Monobloc-Design der Winkelstücke zu Synea-Produkten einfach dazu.

Fotos: W&H



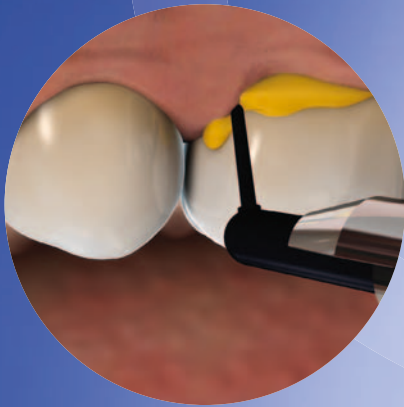
Mit der sterilisierbaren 5-fach Ring-LED+, integriert in den kleinen Kopf der Synea Vision Turbine, untermauerte W&H 2014 seine Technologieführerschaft. Zahnärzte profitieren von einer schattenfreien Sicht auf die Behandlungsstelle.



Infos zum Unternehmen

**INFORMATION**

**W&H Deutschland GmbH**  
 Raiffeisenstraße 3b  
 83410 Laufen/Obb.  
 Tel.: 08682 8967-0  
 www.wh.com



**IDS**  
2019

**LIVE DEMO** ▶ INTRAORAL SCAN  
3D DRUCK  
VERBLENDUNG

38. Internationale Dental Show  
Köln, Deutschland  
12. – 16.03.2019  
Halle 10.1, Stand A010 – C019

## Ligosan® Slow Release Der Taschen-Minimierer.

Das Lokalantibiotikum für die Parodontitis-Therapie von heute.

- » **Für Ihren Behandlungserfolg:** Ligosan Slow Release sorgt für eine signifikant bessere Reduktion der Taschentiefe als SRP allein.
- » **Für Ihre Sicherheit:** Dank des patentierten Gels dringt der bewährte Wirkstoff Doxycyclin selbst in tiefe, schwer erreichbare Parodontaltaschen vor.
- » **Für Ihren Komfort:** Das Gel ist einfach zu applizieren. Am Wirkort wird Doxycyclin kontinuierlich in ausreichend hoher lokaler Konzentration über mindestens 12 Tage freigesetzt.

**Jetzt kostenlos Beratungsunterlagen für das Patientengespräch anfordern auf [kulzer.de/ligosanunterlagen](http://kulzer.de/ligosanunterlagen).**

Mundgesundheit in besten Händen.



**KULZER**  
MITSUI CHEMICALS GROUP

© 2019 Kulzer GmbH. All Rights Reserved.

**Pharmazeutischer Unternehmer:** Kulzer GmbH, Leipziger Straße 2, 63450 Hanau • **Ligosan Slow Release**, 14% (w/w), Gel zur periodontalen Anwendung in Zahnfleischtaschen (subgingival) **Wirkstoff:** Doxycyclin • **Zusammensetzung:** 1 Zylinderkartusche zur einmaligen Anwendung enthält 260 mg Ligosan Slow Release. **Wirkstoff:** 1 g Ligosan Slow Release enthält 140,0 mg Doxycyclin entsprechend 161,5 mg Doxycyclinhydrochlorid. **Sonstige Bestandteile:** Polyglykolsäure, Poly[poly(oxyethylen)-co-DL-milchsäure/glykolsäure] (hochviskos), Poly[poly(oxyethylen)-co-DL-milchsäure/glykolsäure] (niedrigviskos) • **Anwendungsgebiete:** Zur Behandlung der chronischen und aggressiven Parodontitis bei Erwachsenen mit einer Taschentiefe von  $\geq 5$  mm als Unterstützung der konventionellen nicht-chirurgischen Parodontitis-Therapie. • **Gegenanzeigen:** bei bekannter Überempfindlichkeit gegenüber Doxycyclin, anderen Tetracyclin-Antibiotika oder einem der sonstigen Bestandteile von Ligosan Slow Release; bei Patienten, die systemische Antibiotika vor oder während der Parodontaltherapie erhalten; während der Odontogenese (während der Frühkindheit und während der Kindheit bis zum Alter von 12 Jahren); während der Schwangerschaft; bei Patienten mit erhöhtem Risiko einer akuten Porphyrie; bei Patienten mit stark eingeschränkter Leberfunktion. • **Nebenwirkungen:** Nach Behandlung mit Ligosan Slow Release waren Häufigkeit und Ausprägung von Nebenwirkungen vergleichbar den Nebenwirkungen nach konventioneller Parodontitisbehandlung. *Gelegentlich auftretende Nebenwirkungen sind:* Schwellung der Gingiva (Parodontalabszess), „kaugummiartiger“ Geschmack bei Austritt von Gel aus der Zahnfleischtasche. Da die Anwendung von Ligosan Slow Release nachweislich nur zu sehr geringen Doxycyclin-Plasmakonzentrationen führt, ist das Auftreten systemischer Nebenwirkungen sehr unwahrscheinlich. **Allgemeine Erkrankungen und Beschwerden am Verabreichungsort:** Überempfindlichkeitsreaktionen, Urticaria, angioneurotisches Ödem, Anaphylaxie, anaphylaktische Purpura. Innerhalb der Gruppe der Tetracyclin-Antibiotika besteht eine komplette Kreuzallergie. Bei Verabreichung von Doxycyclin an Kinder während der Zahnentwicklung ist in seltenen Fällen eine irreversible Zahnverfärbung und Zahnschmelzschädigung beobachtet worden • **Verschreibungspflichtig** • **Stand der Information:** 07/2017