

## VAN DER VEN BIETET JETZT AUCH MINILUS MINI PREISE VAN DER VEN NOW ALSO OFFERS MINILU MINI PRICES

■ Mit Markenqualität, persönlicher Beratung und exzellentem Service hat sich van der Ven längst als erfolgreichstes Dentaldepot in NRW etabliert. Um auch in puncto Verbrauchsmaterialien das Bestmögliche zu bieten, setzt van der Ven ab März 2019 auf Netto-Online-Preise – und spielt damit in einer Liga mit Deutschlands günstigsten Online-Shops.

„Verbrauchsmaterialien günstiger anbieten und unsere Prozesse optimieren – mit diesem Ziel haben wir 2018 unser Zentrallager mit neuen EDV-Lösungen und einer effektiveren Logistik ausgestattet“, berichtete Veith Gärtner, geschäftsführender Gesellschafter bei van der Ven. Zudem kann die van der Ven-Gruppe durch ihre Online-Plattform wesentlich höhere Mengen bei allen Herstellern abnehmen. Das ermöglicht es, Verbrauchsmaterialien zu Netto-Online-Preisen unter [www.vshop.de](http://www.vshop.de) anzubieten, ebenso wie über einen van der Ven-Fachberater, inklusive persönlichem Service. Damit zieht van der Ven mit den minilu-Preisen gleich, die in Fachkreisen ein Synonym für Markenqualität zu günstigsten Preisen sind.



„Bereits in den letzten Jahren haben wir unseren treuen Kunden im stationären Handel attraktive Preisaktionen geboten“, betonte Gärtner. „Ab März 2019 räumen wir nun allen Kunden absolut transparent und ganzjährig solche Spitzenpreise im Materialbereich ein. Damit können sie sich künftig aufwendige Preisvergleiche sparen.“ Durch die neue, konsequente Preispolitik im VShop wird

van der Ven erneut die Branche aufmischen, so wie es das Unternehmen jeher mit beständig neuen Ideen getan hat. ◀◀

■ *As North Rhine-Westphalia's most successful dental depot, van der Ven has long enjoyed a reputation for brand quality, personal advice and outstanding service. It now aims at offering the best in consumables, as*

*well as charging net online prices as of March 2019—thus rivalling Germany's lowest-cost online shops.*

*“We modernised our main warehouse with new computer solutions and more effective logistics so that we can offer consumables at a lower price and optimise our processes,” said Veith Gärtner, managing partner at van der Ven. Thanks to its online platform, the van der Ven group can*

*also stock far higher quantities from all manufacturers, enabling it to offer consumables at net online prices on [www.vshop.de](http://www.vshop.de) and also through van der Ven sales advisers, including personal service. This means that van der Ven now matches minilu prices, which are a synonym for brand quality at the lowest prices in specialist circles.*

*“In recent years, we have already offered attractive promotions to loyal customers at our dental depots,” emphasised Gärtner. “As of March 2019, all our customers will be able to enjoy complete transparency and unbeatable consumable prices all year round. This way they can save themselves the bother of comparing prices.” van der Ven's new consistent price strategy in its VShop will shake up the industry, as the company has always done with its constant stream of new ideas. ◀◀*

**van der Ven, Germany**  
[www.vanderven.de](http://www.vanderven.de)  
**Hall 10.2**  
**Booth O068-P069**

## HIER GEHT'S LANG! IHR WEG ZUM DIGITALEN LABOR THIS WAY PLEASE TO THE DIGITAL LABORATORY



■ Schöne, neue 3D-Welt: Unendliche Optionen, wie digitale Technologien in den dentalen Arbeitsalltag integrierbar sind. Doch zwischen Theorie und Praxis können Welten liegen. Umso wichtiger ist dann ein loyaler Partner, der nicht erst mit dem Hype um das Thema CAD/CAM den dentalen Kosmos entdeckt hat. Auch wir sehen die Zukunft digital. Aber nur dort, wo sie Ihnen neue Sphären bei der Einsparung von Zeit und Kosten eröffnet – in gleichbleibend hoher Qualität. Digital und konventionell: Dreve als Hybridhersteller vereint das Beste aus beiden Welten. In immer mehr dentalen Arbeitsbereichen gestalten wir Verbindungen zwischen analogen und CAD/CAM-Prozessen. So schaffen wir Orientierung im unübersichtlichen 3D-Druck-Markt. Begleiten Sie uns auf dieser spannenden Reise in die digitale Zukunft! Praxisnah zeigen wir, an welchen Stellen sich bewährte und neue Techniken optimal ergänzen. So optimieren Sie mit unseren Produkten auch weiterhin Ihre Arbeitsprozesse und sparen Zeit und Geld. ◀◀

■ *Brave new 3-D world: the infinite options and extremely rapid developments of digital tech-*

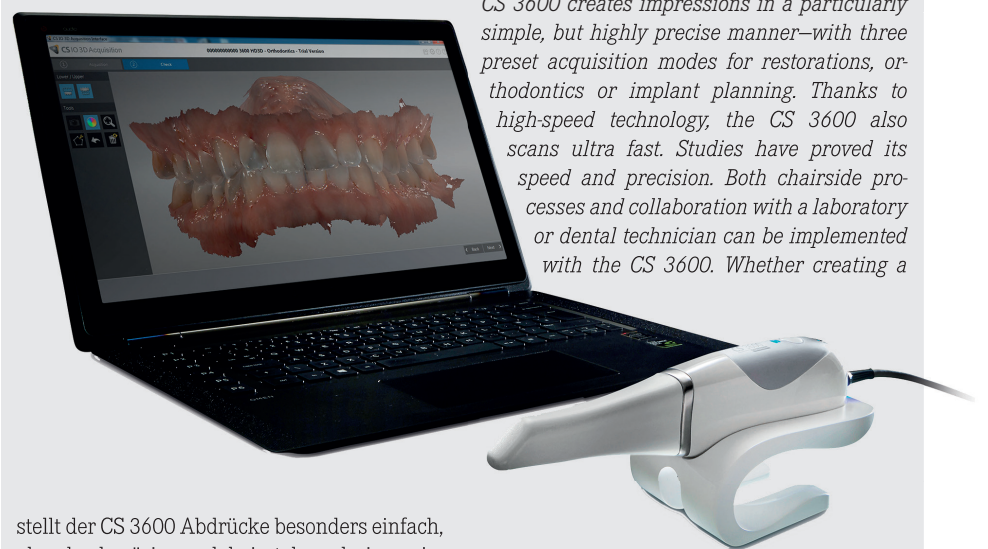
*nologies often make it difficult to keep track. Theory and practice seem to be worlds apart. It is, therefore, all the more important to have a loyal partner who has discovered the dental universe separate from the latest CAD/CAM hype. You can rely on us: for 70 years, we have been developing products focused on you, our most important indicator. With each of our more than 80 patents, we have developed analogue and digital solutions that make your daily work better. Digital but still conventional: being a hybrid manufacturer, we unite the best of both worlds in our Dreve product range. In more and more areas of dentistry, we are creating connections between analogue and CAD/CAM processes. That is how we help orientate you in the confusing 3-D printing market. Save time and money while continuing to optimise your work processes with us. ◀◀*

**Dreve Dentamid,**  
**Germany**  
[www.dentamid.dreve.de](http://www.dentamid.dreve.de)  
**Hall 10.2**  
**Booth T030-U031**

## DIGITALE ABDRUCKNAHME MIT DEM CS 3600: DANK VIELSEITIGKEIT FÜR ALLE ANWENDER DIE PERFEKTE LÖSUNG DIGITAL IMPRESSION TAKING WITH THE CS 3600: VERSATILITY MAKES IT THE PERFECT SOLUTION FOR ALL USERS

■ Über 100 Jahre Kompetenz im Bereich Bildgebung sind die Stärke von Carestream Dental. Durch smarte Produkte optimiert der Hersteller Praxisabläufe: Mit dem CS 3600 kann jeder Behandler – ob Zahnarzt, Kieferorthopäde oder Implantologe – einzelne Zähne, Quadranten oder Zahnbögen entsprechend modernster Methoden scannen. Ohne vorgeschriebene Scanpfade oder Mindestabstände zum Objekt er-

■ *Over 100 years of imaging expertise is the strength of Carestream Dental. Using smart products, the manufacturer optimises practice procedures: with the CS 3600, every user (whether a general dental practitioner, orthodontist or implantologist) can scan individual teeth, quadrants or dental arches using the latest methods. Without prescribed scan paths or minimum distances from the object, the CS 3600 creates impressions in a particularly simple, but highly precise manner—with three preset acquisition modes for restorations, orthodontics or implant planning. Thanks to high-speed technology, the CS 3600 also scans ultra fast. Studies have proved its speed and precision. Both chairside processes and collaboration with a laboratory or dental technician can be implemented with the CS 3600. Whether creating a*



stellt der CS 3600 Abdrücke besonders einfach, aber hochpräzise – dabei stehen drei voreingestellte Aufnahmemodi für Restaurationen, Orthodontie oder Implantatplanung zur Verfügung. Dank Highspeed-Technologie scannt der CS 3600 zudem ultraschnell. Studien belegen seine Geschwindigkeit, Präzision und Genauigkeit. Sowohl Chairside-Abläufe als auch die Zusammenarbeit mit Labor/Zahntechnik können mit dem CS 3600 umgesetzt werden. Ob vom digitalen Abdruck mit dem Handscanner über das digitale Modell mit der Software CS Restore bis hin zum Setzen einer Krone innerhalb einer Sitzung, oder Design und Schleifen mit einem Partnerlabor – mit dem CS 3600 bleiben dem Behandler alle Wege offen. ◀◀

*digital impression with the handheld scanner or a digital model in the CS Restore software, whether seating a crown in a single session or performing design and milling through a partner laboratory, the CS 3600 gives the dentist numerous possibilities. ◀◀*

**Carestream Dental,**  
**Germany**  
[www.carestreamdental.com](http://www.carestreamdental.com)  
**Hall 10.2**  
**Booth T040-U049**