

NEUE TURBINENGENERATION: KLEINERES KOPFVOLUMEN, MEHR LEISTUNG
NEW GENERATION OF TURBINES: SMALLER HEAD VOLUME, MORE POWER

■ Zur IDS 2019 führt Dentsply Sirona eine neue Turbinengeneration ein. Sie zeichnet sich durch ein deutlich reduziertes Gewicht in der Premiumklasse und ein kleineres Kopfvolumen in den Klassen T1 bis T3 aus. Durch diesen kleineren Kopf, den die Varianten „Control“, „Boost“ und „mini“ erhalten, verbessert sich für den Zahnarzt der Blick auf das Behandlungsfeld. Bisher bedeutete die Verkleinerung des Kopfvolumens einen Leistungsverlust. Mit einem ausgefeilten Gesamtkonstrukt ist es Dentsply Sirona jedoch gelungen, die Leistung sogar noch zu steigern. Die reduzierte Drehzahl lässt die Turbinen ruhiger und leiser laufen. Gleichzeitig wird auf diese Weise das Risiko von thermischen Schäden am Zahn verringert. Die neue Turbine der T1 Premium-Klasse ist wie ihr Vorgängermodell aus Titan gefertigt und liegt jetzt noch angenehmer in der Hand, da sie etwa 20 Prozent leichter ist. Die Turbinen aus der T2 Komfort-

und T3 Economy-Klasse werden aus Edelstahl hergestellt und sind durch eine weitere Werkstoffveredelung robuster als zuvor. Auch sie verfügen über ein kleineres Kopfvolumen bei gleichzeitiger Leistungssteigerung. ◀

■ At IDS 2019, Dentsply Sirona is introducing a new generation of turbines. They are characterised by a considerably reduced weight in the premium class and a smaller head volume in the T1-T3 classes. This smaller head, featured in the "Control", "Boost" and "mini" versions, improves the dentist's view of the area being treated. Until now, a reduction in the head volume has resulted in a loss of power. Thanks to the intelligent overall design, however, Dentsply Sirona has managed to actually increase the power. The reduced speed allows the turbines to run more smoothly and quietly. At the same time, this reduces the risk of thermal damage to the tooth. Like its predecessor,

the new turbine in the T1 premium class is made from titanium, but it is now even more comfortable to work with, as it is around 20 per cent lighter. The turbines in the T2 comfort and T3 economy classes are

made from stainless steel and are more robust than ever before thanks to further refinements to the materials. They also have a smaller head volume with a simultaneous increase in power. ◀

Dentsply Sirona, Germany
www.dentsplysirona.com
Hall 10.2 and 11.2



AD



FIRST CLASS EDUCATION WITH LEADING EXPERTS

- Implantology
- Endodontics
- Esthetics
- Periodontics
- Orthodontics
- Prosthodontics
- Practice management

Search for your next course on

tribunecme.com



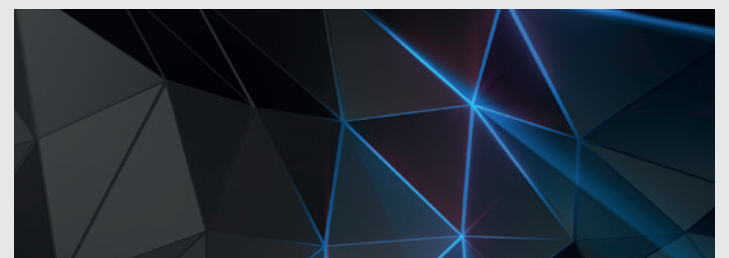
Tribune Group GmbH is an ADA CERP-recognized provider. ADA CERP is a service of the American Dental Association to assist dental professionals in identifying quality providers of continuing dental education. ADA CERP does not approve or endorse individual courses or instructors, nor does it imply acceptance of credit hours by boards of dentistry.



HIER GEHT'S LANG! IHR WEG ZUM DIGITALEN LABOR THIS WAY PLEASE TO THE DIGITAL LABORATORY

■ Schöne, neue 3D-Welt: Unendliche Optionen, wie digitale Technologien in den dentalen Arbeitsalltag integrierbar sind. Doch zwischen Theorie und Praxis können Welten liegen. Umso wichtiger ist dann ein loyaler Partner, der nicht erst mit dem Hype um das Thema CAD/CAM den dentalen Kosmos entdeckt hat. Auch wir sehen die Zukunft digital. Aber nur dort, wo sie Ihnen neue Sphären bei der Einsparung von Zeit und Kosten

make it difficult to keep track. Theory and practice seem to be worlds apart. It is, therefore, all the more important to have a loyal partner who has discovered the dental universe separate from the latest CAD/CAM hype. You can rely on us: for 70 years, we have been developing products focused on you, our most important indicator. With each of our more than 80 patents, we have developed analogue and digital solutions that make your daily work



eröffnet - in gleichbleibend hoher Qualität. Digital und konventionell: Dreve als Hybridhersteller vereint das Beste aus beiden Welten. In immer mehr dentalen Arbeitsbereichen gestalten wir Verbindungen zwischen analogen und CAD/CAM-Prozessen. So schaffen wir Orientierung im unübersichtlichen 3D-Druck-Markt. Begleiten Sie uns auf dieser spannenden Reise in die digitale Zukunft! Praxisnah zeigen wir, an welchen Stellen sich bewährte und neue Techniken optimal ergänzen. So optimieren Sie mit unseren Produkten auch weiterhin Ihre Arbeitsprozesse und sparen Zeit und Geld. ◀

better. Digital but still conventional: being a hybrid manufacturer, we unite the best of both worlds in our Dreve product range. In more and more areas of dentistry, we are creating connections between analogue and CAD/CAM processes. That is how we help orientate you in the confusing 3-D printing market. Save time and money while continuing to optimise your work processes with us. ◀

Dreve Dentamid, Germany
www.dentamid.dreve.de
Hall 10.2
Booth T030-U031

■ Brave new 3-D world: the infinite options and extremely rapid developments of digital technologies often