

Patentierter Wurzelrest-Entferner auf der IDS 2019

Meisinger produziert rootEX – überwältigendes Interesse an einfacher und kostengünstiger Extraktion.

Der patentierte rootEX-Wurzelrest-Entferner wird in diesem Jahr in Serie gehen, nachdem die Meisinger GmbH und die rootEX GmbH & Co. KG einen Kooperationsvertrag unterzeichnet haben. Deshalb wurde der weltweit ersten Präsentation des neuen Produkts auf dem Messestand besondere Beachtung geschenkt. Die Erwartungen haben sich mehr als erfüllt, das Interesse bei den deutschen und internationalen Dentisten und Dental-labors war ungewöhnlich groß. Im Vorfeld hatten bereits mehr als 300 Zahnärzte in Deutschland, Österreich und der Schweiz die Prototypen getestet und für gut befunden. Eine daraufhin aktualisierte Marktanalyse überraschte mit höheren Absatzzahlen als ursprünglich erwartet.

Meisinger – rootEX

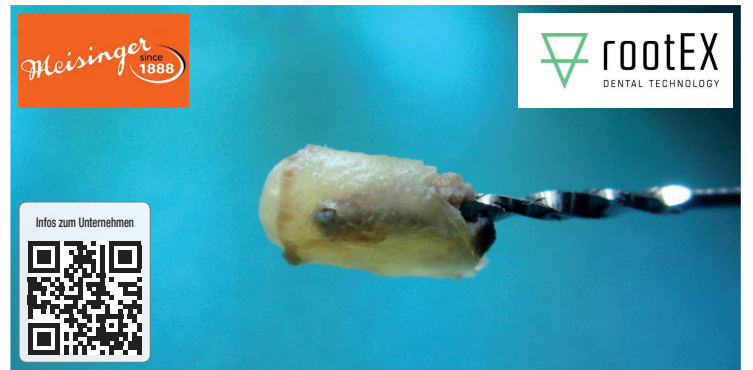
Mit dem seit 1888 existierenden Unternehmen wurde ein Kooperationspartner gefunden, der nicht nur einen erstklassigen Ruf mit Markenartikeln

und „made in Germany“ genießt, sondern sich auch über nationale Grenzen hinweg in mehr als 100 Ländern als Global Player in der Medizintechnik einen Namen gemacht hat. „Wir freuen uns sehr, dass unser genialer rootEX-Wurzelrest-Entferner in diesem Jahr in Produktion gehen wird“, sagt Rainer Ganß, Geschäftsführer der rootEX GmbH & Co. KG in Celle. „Es war uns wichtig, ein deutsches Unternehmen mit internationalen Kontakten als Partner zu finden. Denn auch aus dem Ausland haben wir viele Anfragen erhalten.“ Sebastian Voss, Geschäftsführer von Hager & Meisinger, freut sich sehr über die positive Nachfrage, die vom ersten Tag der IDS 2019 bis zum Schluss festgestellt werden konnte. „Wir hatten natürlich die Hoffnung, dass dieses geniale Produkt positiv von den Fachbesuchern angenommen würde, doch dass ein derartig überwältigendes Interesse an allen Messtagen zu erkennen war, lässt uns sehr zufrieden auf den Produk-

tionsstart schauen!“ Erfinder Rainer Ganß, der selbst auf dem Messestand als Berater zur Verfügung stand, freute sich besonders. „Hier zeigte sich deutlich, dass das Potenzial dieses Produktes sofort verstanden wird. Implantologen, Kieferchirurgen, aber auch Dentallaborinhaber haben es erkannt, wie schnell und kostengünstig sich ein Wurzelrest extrahieren lässt. Die Gefährdung durch eine Narkose ist ja für viele Personengruppen essenziell, deshalb bietet sich der rootEX-Wurzelrest-Entferner absolut an“, so Ganß.

Einfache Handhabung bei Zahnfragmenten

Im Gegensatz zu handelsüblichen Werkzeugen zur Entfernung von Zahnfragmenten bietet der patentierte rootEX-Wurzelrest-Entferner einen einfachen und sicheren Weg zur Wurzelrest-Extraktion ohne Komplikationen und in einem Stück. Die innovative Integration von Bohr-



und retentivem Abschnitt in einem Werkzeug ermöglicht die neue und einzigartige Funktionsweise des rootEX-Wurzelrest-Entferners: Der Bohrab-schnitt ermöglicht es, den Zahn-wurzelkanal zu säubern und zu ver-größern oder eine Bohrung in das Zahnfragment einzubringen. Auf diese Weise ist die anschließende komplikationsfreie Extraktion des Zahnfragments in einem Stück aus der Alveole gewährleistet. ◀

Hager & Meisinger GmbH

Tel.: +49 2131 2012-0
www.meisinger.de

rootEX GmbH & Co. KG

Pressebüro Dagmar Westerheide
Tel.: +49 5108 921221
www.root-ex.com

Unbegrenzte Aushärtungstiefe und eliminierte Mikroleckage

Bulk EZ – das bahnbrechende Komposit von Zest Dental Solutions.



Zest Dental Solutions, einziger Hersteller der LOCATOR Implantat-Attachment-Systeme und Anbieter von klinisch erprobten Dentalwerkstoffen und Kleingeräten, stellt Bulk EZ vor – ein Bulk-Fill-Komposit, welches dank der eigens von Zest entwickel-

ten „Intellitek Curing“-Technologie eine unbegrenzte Aushärtungstiefe aufweist und Mikroleckage eliminiert. Bulk EZ besitzt zudem sämtliche physische Eigenschaften, die man von einem dauerhaften restaurativen Material, welches okklusalen Kräften ausgesetzt ist, erwarten kann.

Bulk EZ wurde bereits in einer unabhängigen Studie der University of Alabama auf den Prüfstand gestellt, in welcher gezeigt werden konnte, dass es das einzige derzeit verfügbare Komposit ist, welches Mikroleckage eliminiert. Dies ist mit Blick darauf, dass die meisten Restaurationen aufgrund von wiederkehrender Karies an den Zervikalrändern versagen, eine bahnbrechende Leistung. In einer ähnlichen Studie der University of Washington wurde die Aushärtungstiefe und deren Einfluss auf Spaltbildung untersucht. Darin konnte gezeigt werden, dass Bulk EZ das einzige Komposit ist, welches eine komplette Aushärtung in tiefen Restaurationen erreicht. Zudem war auf REM-Bildern der Kieferhöhlenböden die ideale Dichtleistung von

Bulk EZ ohne jegliche Spaltbildung erkennbar.

Vielfach überlegen

Darüber hinaus haben zwei unabhängige Wissenschaftler der University of Oregon und des Dental Advisor Biomaterials and Research Center die Primäreigenschaften von Bulk EZ in tiefen Seitenzahnkavitäten untersucht. In beiden Studien wurde festgestellt, dass Bulk EZ anderen Materialien hinsichtlich seiner Stärke, Bruchfestigkeit, Röntgenopazität und Polierbarkeit überlegen ist. Dies unterstreicht die außergewöhnlichen Eigenschaften von Bulk EZ – selbst bei unbegrenzter Aushärtungstiefe.

Zest Dental Solutions ist weltweit führend in puncto Design, Entwicklung, Herstellung und Vertrieb von dentalen Lösungen für die umfassende Patienten-

versorgung – von der Erhaltung natürlicher Zähne bis hin zur Behandlung von Zahnlosigkeit. Das Produkt-Portfolio des Unternehmens umfasst eine Vielzahl an Lösungen, wie beispielsweise die Implantat-Attachment-Systeme der LOCATOR-Familie, Verbrauchsmaterialien und dentales Equipment. Die Produkte werden weltweit sowohl durch verschiedene Implantat-Unternehmen und Vertriebsnetzwerke als auch im Einzelhandel vertrieben.

Zest Dental Solutions hat seinen Unternehmenssitz im kalifornischen Carlsbad und betreibt Produktionsstandorte in Anaheim und Escondido. ◀

Zest Dental Solutions

Tel.: +49 30 408172534
www.zestdent.de

Leistungsstarkes Winkelstück definiert Ergonomie neu

Das CA 1:2,5 Micro-Series von Bien-Air Dental beweist seine Vielseitigkeit bei der Anwendung in der Chirurgie und Parodontologie.

Pünktlich zur IDS 2019 feierte das Unternehmen Bien-Air Dental sein 60-jähriges Jubiläum – und hatte gleich mehrere Geschenke für seine Kunden im Gepäck. Bekannt für Produktentwicklungen, die die Arbeit von Zahnärzten weltweit vereinfachen, präsentierte die Schweizer Innovationsschmiede u.a. das neue leistungsstarke Winkelstück CA 1:2,5 Micro-Series. In Kombination mit dem Implantologie- und Chirurgiemotor Chiropro PLUS und dem Mikromotor MX-i PLUS ermöglicht das Trio die Durchführung von oralchirurgischen und parodontologischen Eingriffen. Dank seines Übersetzungsgetriebes ist das CA 1:2,5 Micro-Series für die verschiedensten klinischen Herausforderungen einsetzbar: die Entfernung von Weisheitszähnen, Wurzelspitzenresektion, Kronenverlängerung und die Hemisektion.

Obwohl die eckige Form des Winkelstücks sich je nach Behandlungsbereich als geeigneter erweisen kann als ein gerades Handstück, gewährleisten das hohe Drehmoment des MX-i PLUS sowie sein Kühlsystem mit integriertem Ventilator einen schnellen Eingriff ohne Überhitzung des Instruments, und das selbst bei langen und komplexen Behandlungen.

Gleichzeitig bietet das mit dem Mikromotor MX-i PLUS verbundene Winkelstück CA 1:2,5 Micro-Series eine ideale Ausgewogenheit sowie einen einzigartigen Verwendungskomfort. Dank der innenliegenden Irrigationsleitung be-

halten Anwender ihre vollständige Bewegungsfreiheit: Sie wird am hinteren Ende des Winkelstücks befestigt und beansprucht so keinen Platz mehr in der Hand. Mit seinen geringen Abmessungen und reduziertem Gewicht ergänzt

das CA 1:2,5 Micro-Series die bewährte Produktreihe „Micro-Series“ von Bien-Air Dental und unterstreicht einmal mehr, dass eine außergewöhnliche Leistung und Vielseitigkeit auch mit kompakten Maßen möglich sind. ◀



Bien-Air Deutschland GmbH

Tel.: +49 761 45574-0
www.bienair.com

Lithium-Disilikat neu definiert.



*initial*TM
LiSi Press

- Erfolgreiche Abweisung der unbegründeten Anschuldigungen eines Mitbewerbers nach einem 2-jährigen Rechtsstreit
- Dank der **neuen und innovativen HDM-Technologie** bietet InitialTM LiSi Press die nächste Stufe der Festigkeit.
- Auch nach mehreren Brennvorgängen erhalten Sie **hochästhetische Ergebnisse**.

GC Germany GmbH
info.germany@gc.dental
germany.gceurope.com

'GC'

Werden Sie Teil des Gewinnerteams.

Erfahren Sie mehr unter gceurope.com/news

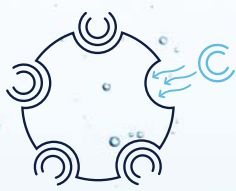
Hygowater® – hält Wasser rein und Richtlinien ein



1

VORFILTER

Hält Schwebstoffe und Partikel zurück



2

AKTIVKOHLE

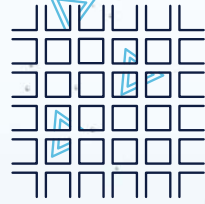
Adsorbiert Chlor, Farb- und Geruchsstoffe



3

IONENAUSTAUSCHER

Enthärtet das Wasser – schützt Leitungen und Geräte vor Verkalkung



4

FEINFILTER

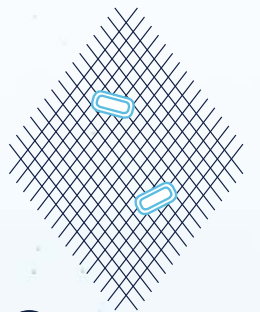
Entfernt Mikropartikel bis zu > 1 µm



5

ELEKTROLYSE

Effektive Wasserdesinfektion durch Elektrolyse



6

ULTRAFILTER

Entfernt ultrafeine Partikel, Trübstoffe und mikrobiologische Belastungen



Wasser aus dem Hygowater® vorsichtig verwenden.
Vor Gebrauch stets Etikett und Produktinformation lesen.

Harte Zeiten für Mikroorganismen: Hygowater® von Dürr Dental eliminiert Mikroorganismen in nur sechs Schritten aus dem Betriebswasser von dentalen Einheiten und schützt dauerhaft vor Biofilm in den Leitungen. Das Wasser wird filtriert und mittels Elektrolyse desinfiziert. Die Trinkwasserqualität ist ohne Handhabung von chemischen Mitteln dauerhaft gesichert.

Mehr unter www.duerrdental.com

THE DENTAL
SOLUTIONS
COMPANY™



1 Beruf. 1000 Jobs.

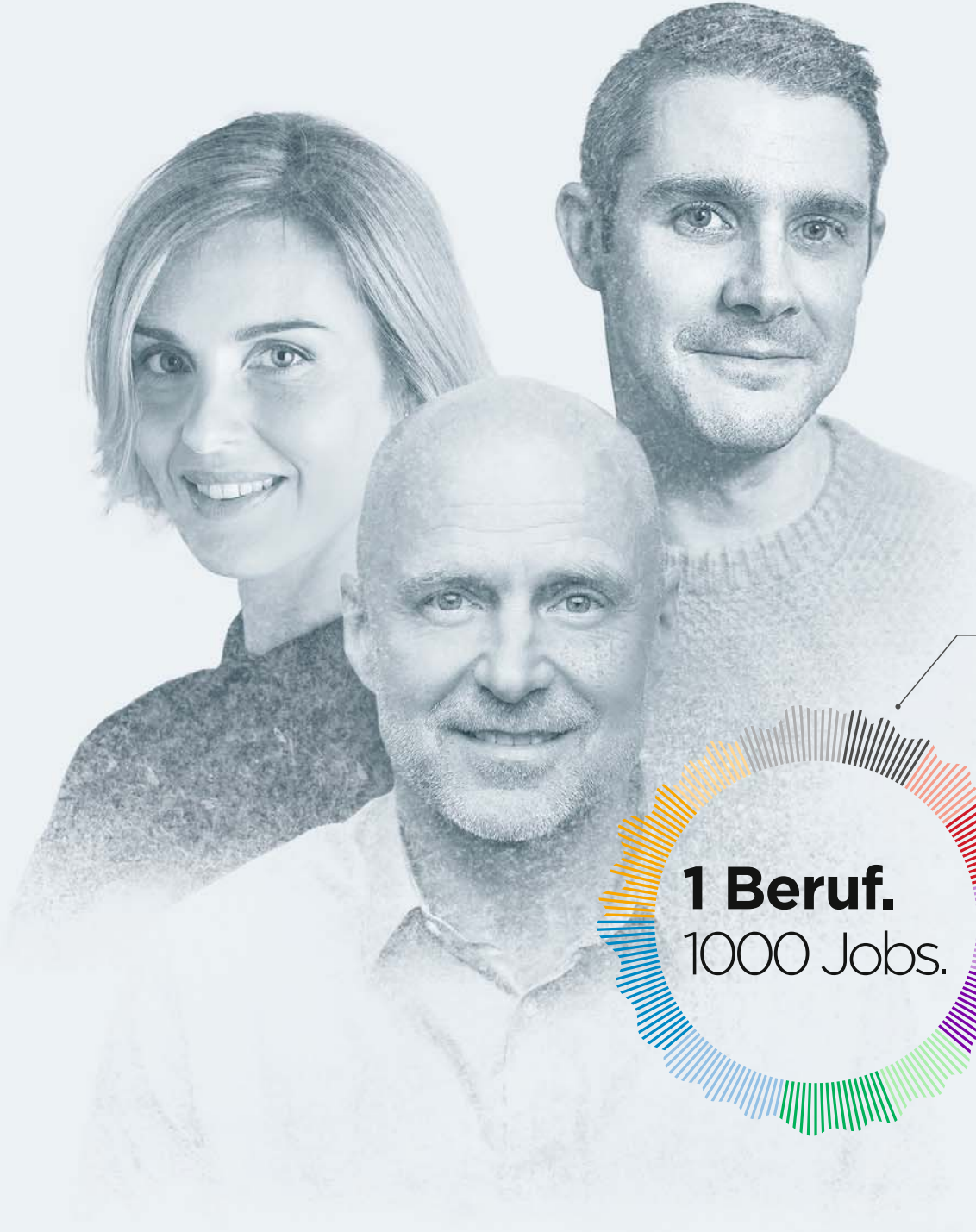
Der Arbeitsalltag von Zahnärzten und Zahntechnikern ist vielfältig und komplex. Mit unseren innovativen Produkten machen wir ihn einfacher. Wie, das haben wir auf der IDS in Köln vorgestellt. Erleben Sie unsere Neuheiten auf der IDS-Website.
Inspired by your needs.

dentsplysirona.com/ids

The logo for IDS 2019, consisting of the letters 'IDS' in a bold, white, sans-serif font with a registered trademark symbol, above the year '2019' in the same font, all set against a blue rectangular background.

IDS[®]
2019

Unsere
Highlights

A grayscale photograph of three people: a woman on the left, a man in the center, and an older man in the foreground. They are all smiling and looking towards the camera.

Inspired by your needs.

A circular graphic composed of many thin, vertical lines of varying colors (blue, green, yellow, orange, red, purple) that form a ring around the text.

1 Beruf.
1000 Jobs.

Starke Nachfrage zum Thema Amalgamabscheider

METASYS blickt auf eine erfolgreiche Messewoche zurück.



■ Auf der diesjährigen IDS war das Interesse an zentralen und einfachen Amalgamabscheidern groß. Aufgrund der neuen EU-Verordnung, die mit Januar dieses Jahres in Kraft getreten ist, ist die Nachfrage nach einer einfachen und kostengünstigen Lösung stark angestiegen.

Der ECO II und der ECO II Tandem sind hierfür die passenden Geräte. Die Amalgamabscheider überzeugen durch ihre wartungsfreie Funktion ohne jegliche elektronische Schalt- und Überwachungstechnik, ihre einfache und schnelle Installation - Plug-and-play - sowie ihren unschlagbaren Preisvorteil bei höchster Zuverlässigkeit und einer Abscheiderate

von 99,3 Prozent. Lediglich ein jährlicher Behälterwechsel ist notwendig bzw. hat dann zu erfolgen, wenn der Amalgamabscheider zu 100 Prozent voll ist.

Viel Aufmerksamkeit galt auch den EXCOM hybrid Saugmaschinen für die zentrale Absaugung. Die leistungsstarken Modelle mit konstant hohem Unterdruck bieten ein bestmögliches Umfeld, in dem sicheres Behandeln des Patienten gewährleistet wird. Egal, welches Umfeld gegeben ist, und egal, ob Nass- oder Trocken-Absaugsystem, ein und dasselbe Gerät kann für beide Absaugsysteme verwendet werden. Dies ermöglicht Zahnarzt und Praxisplaner ein hohes Maß an Pla-

nungsflexibilität, da zwei unterschiedliche Absaugsysteme kombiniert oder diese im Laufe der Jahre geändert werden können. Dem Dentalhandel werden Lagerhaltung, Service und vor allem Außendienstausstattung erleichtert, da immer dasselbe Gerät zur Anwendung kommen kann.

Im Bereich Hygiene und Desinfektion war das Fachpublikum besonders am METASAN® P interessiert. Die 1,41%ige, gebrauchsfertige Wasserstoffperoxidlösung dient der kontinuierlichen Entkeimung des Betriebswassers von Dentsply Sirona Behandlungseinheiten.

Für das Geschäftsjahr 2019 erwarten wir eine positive Entwicklung in unseren wichtigen europäischen Märkten. Zudem nehmen wir auch positive Entwicklungen in den Märkten außerhalb der EU wahr und hoffen, diese Chancen für uns nutzen zu können. Dazu gehören neben dem Nahen Osten und Asien auch die USA. ◀◀

METASYS
Medizintechnik GmbH
Tel.: +43 512 205420-0
www.metasys.com

Die vernetzte Praxis von morgen

„Smart Home“ von Dürr Dental: Ein Traditionsunternehmen übernimmt die Vorreiterrolle bei digitalen dentalen Technologien.

■ Aktuell ist Dürr Dental, dem weltweit agierenden Spezialisten für Produkte und Dienstleistungen für die Zahnarztpraxis, ein weiterer Sprung gelungen. Die Details dazu präsentierte das Unternehmen unter dem Motto „Connecting the future of dentistry“ auf seiner Pressekonferenz anlässlich der Internationalen Dental-Schau am 12. März 2019 in Köln.

„Unsere Produkte stehen seit jeher für einen zuverlässigen Betrieb der zahnärztlichen Praxis“, betonte Martin Dürrstein, Vorstandsvorsitzender der Dürr Dental SE. „Aus der Perspektive der digitalen Welten unserer Zeit haben wir unsere Konzepte neu überdacht und zeigen auf der diesjährigen IDS, wie wir Sicherheit und Komfort für das zahnärztliche Team und für den Patienten auf ein spürbar höheres Niveau heben.“

Dem zugrunde liegt das „Internet der Dinge“ (IoT). Einen Einblick in diese Thematik gewährte dem Auditorium auf der Pressekonferenz Prof. Dr. Dr. h.c. Michael ten Hompel, geschäftsführender Institutsleiter Fraunhofer-Institut für Materialfluss und Logistik IML. Im Speziellen gab er Impulse und Denkanstöße, wie die moderne „smarte Praxis“ die Chancen des IoT-Konzepts ausschöpfen kann.

Unter dem Titel „Smart Home für die Praxis“ zeigte Christian Schorndorfer, Geschäftsführer der Dürr Dental Global GmbH und seit dem 1. April Vorstand für Vertrieb & Marketing der Dürr Dental SE, dass das Unternehmen sogar zu einem der Vorreiter der „digitalen Revolution“ avanciert. „Auf der IDS 2019 stellen wir erstmals VistaSoft Monitor für einen vorausschauenden, zustandsbasierten Service vor“, erläuterte er. „Technisch gese-

hen handelt es sich um eine innovative cloudbasierte Softwarelösung. Diese kann Geräte in der Praxis vernetzen und macht den zuverlässigen Betrieb der Zahnarztpraxis noch sicherer.“

Einen Überblick über weitere spannende Messe-Highlights von Dürr Dental zur IDS 2019 gab Dr. Martin Koch, Leiter der Technischen Akademie bei Dürr Dental.

Ganz auf „Nummer sicher“ geht das zahnärztliche Team mit Hygowater, einem neuen System für exzellente Trinkwasserqualität für Behandlungseinheiten. Die technische Grundlage bildet eine einzigartige Kombination aus Filtration und Elektrolyse. Im Ergebnis erhält man eine starke Desinfektionswirkung, ganz nach dem Minimierungsgebot gemäß Trinkwasserverordnung. Kurz: Diese Neuheit ist technisch innovativ, hygienisch an der Spitze und lässt sich ganz einfach anwenden und bedienen.

Im Bereich der Hygienetechnik dürfen sich die Anwender auf das neue Folienversiegelungsgerät HygopacView mit Touch-Display freuen. Auch das Premium-Prophyplaxe-System MyLunos wartet mit einer Neuerung auf. Ab sofort

steht eine flexible Perio-Düse für die subgingivale Anwendung zur Verfügung.

Innovativ und anwenderfreundlich sind auch die Röntgensysteme von Dürr Dental. Dr. Koch wies hier insbesondere auf Erweiterungen für Kieferorthopäden im Bereich des dreidimensionalen Röntgens mit dem neuen VistaVox S Ceph hin. Darüber hinaus profitieren alle Zahnärzte von verschiedenen neuen Software-Modulen sowie von der neuen VistaSoft Cloud, mit der ein effizienter Datenaustausch im Dreieck „Zahnarzt-Patient-Dentallabor“ und mit Zahnarztkollegen gelingt. Die neuen Module VistaSoft Implant und VistaSoft Guide ermöglichen einen noch effizienteren Workflow in der Praxis.

Die zahnärztlichen Teams dürfen in den kommenden Jahren mit vielen weiteren Innovationen rechnen, die die Arbeit in der vernetzten Praxis der Zukunft effizienter machen, um sich so dort noch ein Stück mehr zu Hause zu fühlen. ◀◀

DÜRR DENTAL SE
Tel.: +49 7142 705-0
www.duerrdental.com



Lisa – die neue Generation ist da!

Mit dem neuen Sterilisator verfolgt W&H konsequent seinen Kurs für noch mehr Anwenderfreundlichkeit und Sicherheit.

■ Der neue W&H Sterilisator bietet Ihnen eine Fülle an innovativen Technologien, die alle bisherigen Erfahrungen in Sachen Bedienbarkeit übertreffen. Dank integrierter künstlicher Intelligenz verwandelt die neue Lisa-Generation hochwertige Typ B-Sterilisation in ein hocheffizientes, sicheres Verfahren. Von außen überzeugt Lisa mit perfektem ergonomischem Design.

Unglaublich anwenderfreundlich

Mit EliSense bietet Lisa ein besonderes Anwendungserlebnis verbunden mit Top-Leistung. Die herausragende Technologie liefert dank LED-Indikatoren und Display auf einen Blick Informationen zum Zyklusstatus, zur Temperatur und zur Optimierung des Workflows.

Die neue künstliche Intelligenz von Lisa - für noch mehr Effizienz und Kontrolle:

- **EliSense Smart Sense:** Gestaltet und optimiert die tägliche Arbeitsroutine. Durch ihn lernt Lisa Anwendung für Anwendung, macht Vorschläge für höhere Effizienz beim Sterilisationsprozess und informiert über die optimale Nutzung. Und sie erinnert Anwender sogar an anstehende Tests - je nach lokalen regulatorischen Anforderungen.
- **EliSense Status Sense:** Erstmals erhalten Anwender mit einem einzigen Blick auf das Gerät alle notwendigen Informationen über den Zyklusstatus. Kleine LED-Leuchten auf dem Display zeigen an, ob ein Zyklus gerade läuft oder beendet ist. Das garantiert jederzeit einen vollständigen Überblick über den Zyklusstatus.
- **EliSense Temperature Sense:** Mehr Sicherheit für das Praxisteam ist ein weiterer wichtiger Aspekt der

Lisa. Es ermöglicht erstmalig die Rückverfolgbarkeit bis hin zum einzelnen Instrument oder Instrumentenset - ohne zusätzliche Software oder Computer. Das Ergebnis: ein hohes Hygieneniveau für Praxen und deren Patienten.

Unglaublich leistungsstark

Mit der verbesserten patentierten Eco Dry+ Technologie sorgt die neue Lisa für ein noch wirtschaftlicheres Ergebnis. Lisa Eco Dry+ passt die Trocknungszeit an die Menge der



• Überzeugt jeden Tag aufs Neue durch hohe Leistungsfähigkeit, unglaubliche Anwenderfreundlichkeit sowie durch die LED-Anzeigen.

Beladung an. Das verringert die Zykluszeit, erhöht die Lebensdauer der Instrumente und optimiert den Energieverbrauch. Das bedeutet nicht nur eine signifikante Zeitersparnis während der Wiederaufbereitung, sondern macht Lisa auch zur „grünen Lösung“ bei der täglichen Arbeit.

Für höchste Ansprüche

Die revolutionäre Technologie im Inneren des neuen Lisa-Sterilisators wurde für höchste Ansprüche entwickelt. Tatsächlich bietet sie noch ein wenig mehr: Eine neue Sicherheit. Eine neue Intelligenz. Und ein komplett neues Nutzungserlebnis - auch aufgrund des kristallklaren Farbtouchdisplays für eine intuitive Navigation durch die intelligente Menüstruktur. Darüber hinaus verfügt der Sterilisator über alle bekannten und bewähr-



• Die neue Lisa - Incredible inside. Incredible outside.

ten Lisa-Funktionen wie Benutzer-Authentifizierung, externe Datenspeicherung, Shared LisaSafe (Etikettendrucker), programmierbarer Zyklusstart, 3-D-Instandhaltungsanimation, Hilfebuttons und Fernüberwachung durch die Lisa Mobile App. ◀◀

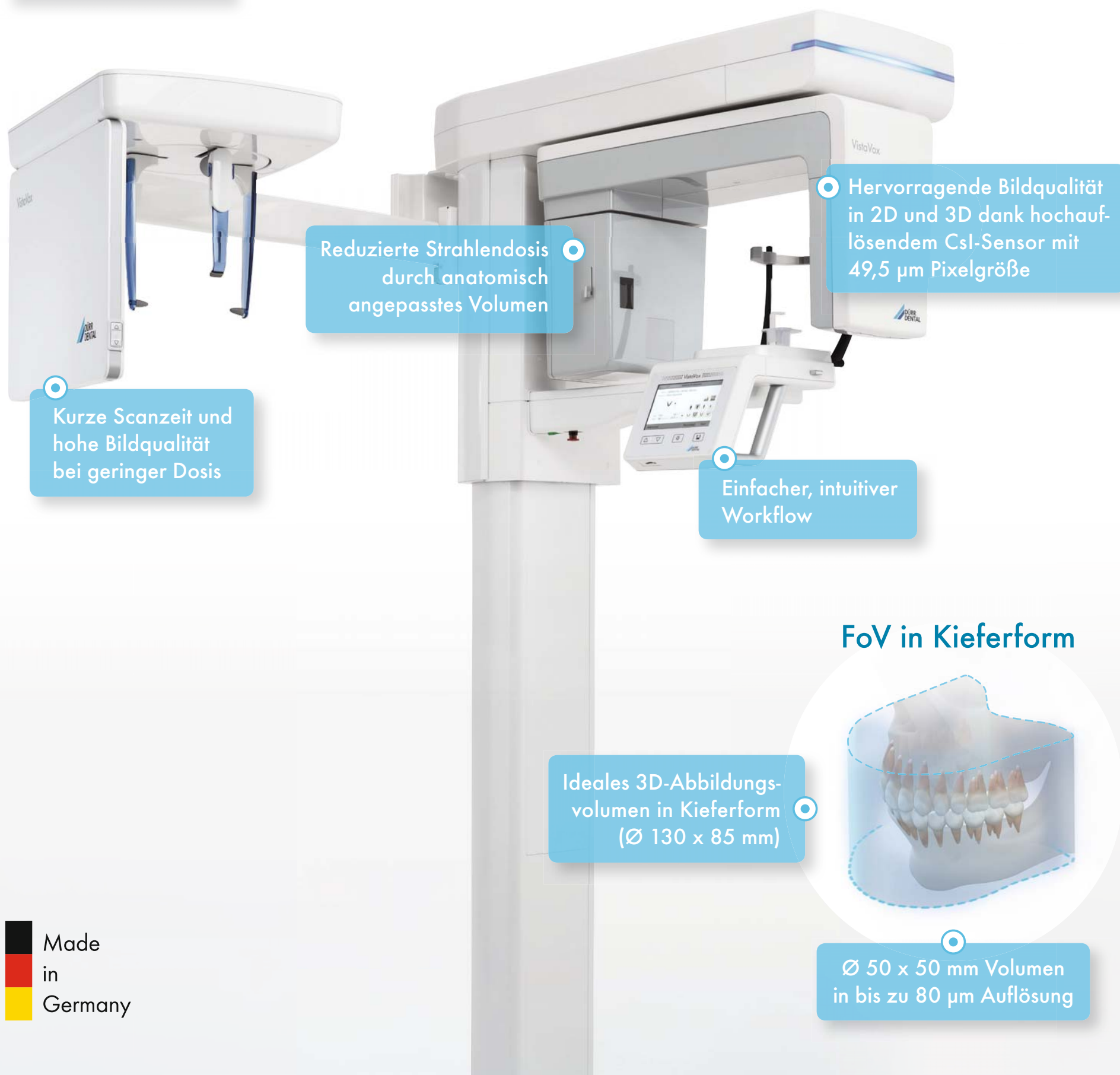
Unglaublich detaillierte Rückverfolgung

Ein hoher Hygienestandard ist das Markenzeichen jeder Zahnarztpraxis. Mit der neuen Generation des Lisa-Sterilisators wird dieser Standard weiter optimiert. EliTrace ist das neue erweiterte Dokumentationssystem von

W&H Dentalwerk
Bürmoos GmbH
Tel.: +43 6274 6236-0
www.wh.com

VistaVox S Ceph: 3-in-1 Röntgengerät von Dürr Dental.

über **50** JAHRE
RÖNTGENTECHNIK



Hervorragende Bildqualität in 2D und 3D dank hochauflösendem CsI-Sensor mit 49,5 µm Pixelgröße

Reduzierte Strahlendosis durch anatomisch angepasstes Volumen

Kurze Scanzeit und hohe Bildqualität bei geringer Dosis

Einfacher, intuitiver Workflow

FoV in Kieferform

Ideales 3D-Abbildungsvolumen in Kieferform (Ø 130 x 85 mm)

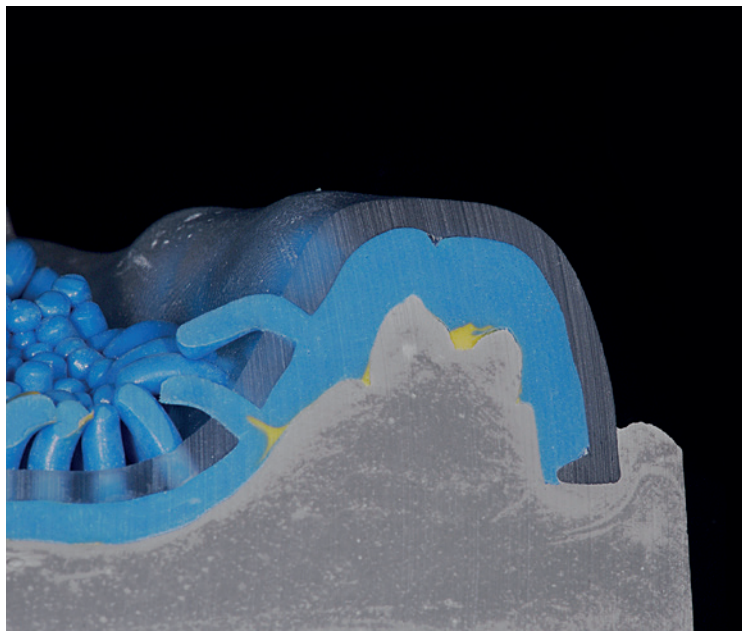
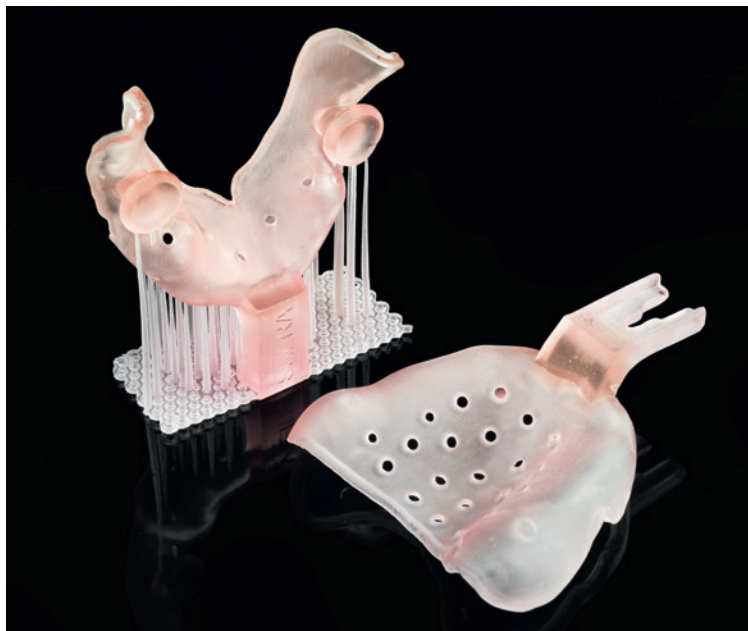


Ø 50 x 50 mm Volumen in bis zu 80 µm Auflösung

Made in Germany

Wie Zahnarzt und Zahntechniker besser kooperieren

Sheraeasy-base macht Abformungen leichter.



■ Sheraeasy-base ist eine neue Stand-alone-Software für den 3D-Druck von individuellen Löffeln bis hin zu Bissregistrierten. Im zum Patent angemeldeten Verfahren werden Form und Gestaltung des individuellen Löffels auf das Abformmaterial abgestimmt. In der Software sind die Parameter der gängigsten Verfahren wie monophasige, Doppelmisch- oder Korrekturabformungen hinterlegt. Da jedes Material andere Eigenschaften besitzt, wie Fließverhalten oder Härte, wird der Abformlöffel automatisch an die unterschiedlichen Eigenschaften angepasst. Eine zusätzliche Umbördelung des Randes optimiert den Kompressionsdruck und sorgt für gleichmäßige Abdrücke.

Die Entwicklung

Die Initialzündung für das neue Tool kam von Zahnmediziner Dr. Jürgen Wahlmann, wissenschaftlich tätiger Praktiker und internationaler Referent. Mit seinem Anliegen, Abformungen künftig zuverlässiger werden zu lassen, stieß er bei den Shera-Ingenieuren und -Zahntechnikern auf offene Ohren. Gemeinsam haben sie aufsattelnd auf eine übliche Löffelsoftware das Verfahren neu gedacht, entscheidende Parameter ermittelt und in einen digitalen Workflow übertragen. Am Ende lassen sich die mit Sheraeasy-base designeten Löffel in kurzer Zeit im 3D-Drucker herstellen. Voraussetzung dafür ist ein Printsysteem, das offene

STL-Dateien verarbeiten kann. In dem Zusammenhang lassen sich direkt die Patientennummer oder der Name des Patienten in den Löffelgriff eindrucken.

Abdrücke können Stress bedeuten – sowohl für den Patienten als auch für den Mitarbeiter der Zahnarztpraxis. Aber auch für den Zahntechniker, der im Anschluss auf Basis der Abformung eine prothetische Versorgung in aller Präzision herstellen soll. Häufig haben die Techniker mit fehlerhaften Abdrücken zu kämpfen, die nur schwer oder gar nicht lesbar sind: Prägengrenzen sind nicht sichtbar, Teile des Kiefers sind nicht abgebildet, weil das Abformmaterial nicht an alle Stellen gleichförmig verteilt

war. Die Liste der möglichen Fehlerquellen ist lang.

Zuverlässig, präzise und materialsparend

Um eine zuverlässige, präzise Arbeitsgrundlage mit dem Abdruck zu generieren, spielen die individuellen Löffel eine entscheidende Rolle. Sheraeasy-base widmet sich diesem Anliegen. Die Positionierung und der Durchmesser der Löcher sowie die Anordnung der Austrittsmöglichkeit für überschüssiges Abformmaterial spielen dabei eine Rolle. Eine zusätzliche Umbördelung des Randes optimiert den Kompressionsdruck und hilft, das Material gleichförmig zu verteilen.

Dr. Jürgen Wahlmann hat die Erfahrung gemacht, dass sich mit diesen gestalteten Löffeln bis zu 40 Prozent Abformmaterial einsparen lassen, weil nur noch das wirklich benötigte Material auf den Löffel kommt. Zudem sinkt die Gefahr der Entstehung schlechter Abdrücke, eine Neuanfertigung würde Zeit und Material sowie die Nerven aller Beteiligten kosten. Sheraeasy-base trägt so zur besseren Kommunikation sowie Kooperation zwischen Zahnarzt und Zahntechniker bei.

Sheraeasy-base ist kompatibel mit jeder CAD-Umgebung, die offene STL-Daten verarbeiten kann. Das Softwaretool ist in den Bediensprachen deutsch und englisch konzipiert. Erhältlich ist es exklusiv nur bei der Shera Werkstoff-Technologie. Im Rahmen einer Live-Demo und eines Vortrages können Interessierte am 10. Mai 2019 bei Shera in Lemförde, am 30. August 2019 in Frankfurt am Main sowie am 5. Juli in München Sheraeasy-base kennenlernen. Nähere Infos dazu unter www.shera.de. ◀

SHERA
Werkstoff-Technologie
GmbH & Co. KG
Tel.: +49 5443 9933-0
www.shera.de

High-End-Innovationen überzeugen auf ganzer Linie

NSK gehört zu den weltweit führenden Herstellern dentaler Übertragungsinstrumente, Prophylaxegeräte und innovativer Lösungen für die dentale Chirurgie sowie Implantologie.



■ Das japanische Traditionsunternehmen NSK präsentierte auf der diesjährigen Internationalen Dental-Schau IDS in Köln eine große Bandbreite an Produkten.

Osseo 100/Osseo 100+

Der Osseo 100/Osseo 100+ misst die Stabilität und Osseointegration von Implantaten und gibt dem Behandler somit Aufschluss über den richtigen Zeitpunkt der Belastbarkeit. Das Gerät ist leicht zu bedienen, erschwinglich und arbeitet äußerst ressourcenschonend – und ergänzt somit perfekt das Produktportfolio von NSK. Der Osseo 100+ ermittelt die Messwerte in Echtzeit, überträgt die Behandlungsdaten via Bluetooth an die ebenfalls brandneue Implantologiemaschine Surgic Pro2 und von dort aus weiter an ein beliebiges Tablet der Praxis.

Surgic Pro2

Zeitgleich feierte der Surgic Pro2 auf der IDS 2019 Weltpremiere. Er zählt nicht nur zu den weltweit kleinsten dentalen Mikromotoren für die Implantologie und Oralchirurgie, sondern verfügt auch über eine ausgesprochen hohe Drehmomentgenauigkeit. Dank der enormen Kraft von einem Drehmoment von bis zu 80Ncm eignet sich der Surgic Pro2 für alle denkbaren Anwendungen. Der ergonomische Fußschalter unterstützt via Bluetooth das Osseointegrationsmessgerät Osseo 100+ sowie das Ultraschall-Chirurgiesystem VarioSurg3 und ermöglicht die freihändige Steuerung und Regulierung der relevantesten Behandlungsparameter auf dem ultrahochoflösenden Display. Das Resultat ist sowohl eine überragende Bedienbarkeit als auch Anwenderfreundlichkeit. Das Gerät wird ab September 2019 in zwei Varianten zur Verfügung stehen.

N1clave

Darüber hinaus gab es auf der IDS den N1clave zu bestaunen: Der zukunftsweisende Autoklav vereint ansprechendes Design mit revolutionärer Funktionalität und enthält etliche patentierte Technologien, die zum Beispiel zur kürzesten Zykluszeit auf dem Markt führen. Er lässt es zu, Leitungswasser zu verwenden, und benötigt aufgrund vieler innovativer Lösungen sehr wenig Energie. Dank überragender Konnektivität kann der Betriebszustand auch aus der Ferne überwacht werden, was für einen schnellen und einfacheren Anwenderservice sorgt. Ressourcenschonung, Schnelligkeit, zuverlässige Trocknung und State-of-the-Art-Konnektivität sind die anwendungsbezogenen Stärken des N1clave. Er wird in fünf verschiedenen Modellen erhältlich sein, welche alle mit einer hohen Maximalbelastung überzeugen.

S-Max M

Ein weiteres Highlight ist das Update der Instrumentenserie S-MaxM, welche aus sechs Winkelstücken, einem Handstück sowie einer Vielzahl an Turbinen besteht und ab April 2019 auf dem europäischen Markt erhältlich sein wird. Sie bietet noch

bessere Widerstandsfähigkeit gegenüber den immer materialstressenden Aufbereitungsverfahren und Turbinen mit noch stärkerem Drehmoment bei einem gleichzeitig hervorragenden Preis-Leistungs-Verhältnis. Die neue Generation der S-Max Instrumente ist aus reinem Edelstahl gefertigt und überzeugt durch eine noch ergonomischere Formgebung. Für eine erstklassige Instrumentenperformance sind die roten Winkelstücke sowie die Turbinen unter anderem mit Keramikkugellagern und 4-Düsen-Spray ausgestattet. Letztere sind für jeden gängigen Kupplungsanschluss sowie jeweils in zwei unterschiedlichen Kopfgrößen erhältlich. Zudem können Anwender die Turbinenrotoren der S-Max Turbinen selbst wechseln. ◀

NSK Europe GmbH
Tel.: +49 6196 77606-0
www.nsk-europe.de



Infos zum Unternehmen



#whdentalwerk



video.wh.com



Incredible inside & outside

Die neuen Lisa-Sterilisatoren. Übertreffen alle Erwartungen.

Die neuen Lisa-Sterilisatoren – für höchste Ansprüche entwickelt: unglaublich anwenderfreundlich dank EliSense. Eine unglaubliche Rückverfolgbarkeit bis hin zum einzelnen Instrument oder Instrumenten-Set dank integriertem EliTrace. Unglaublich effizient dank patentierter Eco Dry + Technologie.

lisa