

Schnellere und einfachere posteriore Restaurationen durch ein doppelhärtendes Komposit

ANWENDERBERICHT Es sollte schon einen triftigen Grund dafür geben, dass ich überlege, auf ein anderes Komposit für Seitenzahnrestaurationen umzusteigen. Vor vielen Jahren habe ich beim Platzieren von Seitenzahnkompositen mit der Schichttechnik gearbeitet, um sowohl Schwund als auch Durchhärtungstiefe kontrollieren zu können. Durch die Schichttechnik wurde das Einsetzen von restaurativem Material allerdings zu einem aufwendigen, mehrstufigen Vorgang. Als ich dann von Bulk EZ, einem doppelhärtenden Bulk-Fill-Komposit von Zest Dental Solutions, erfuhr, musste ich es ausprobieren. Durch den Wechsel zu Bulk EZ sind meine Seitenzahnrestaurationen einfacher, schneller und kalkulierbarer geworden.

BulkEZ ist ein doppelhärtendes Material, welches eine unbegrenzte Durchhärtungstiefe in Zahnrichtung hat. Mit BulkEZ werden gut platzierte und perfekt angepasste Zahnfleischränder möglich – dies war bisher eine Schwäche der meisten lighthärtenden Restaurationen. Anders als bei vielen Bulk-Fill-Materialien muss über BulkEZ, aufgrund seiner großen Abriebfestigkeit und bewährten Haltbarkeit, kein weiteres Komposit platziert werden. Es ist kompatibel mit Adhäsivsystemen ab der 4. Generation und kann somit problemlos in Kombination mit dem Adhäsivsystem Ihrer Wahl eingesetzt werden.

Fallbeispiel

Der hier dargestellte Fall behandelt einen Patienten mit einer alten Amalgamfüllung in Zahn 14 mit sich lockernden Rändern (Abb. 1). Nach dem Entfernen einer alten Restauration benutze ich manchmal den Caries Finder von Zest Dental Solutions, um sicherzustellen, dass das infizierte Dentin gänzlich entfernt worden ist. Nach der Isolierung des Zahns mithilfe eines Kofferdams wurde das Mega V Sectional Matrix System (Zest Dental Solutions) an den angrenzenden Zahn platziert und geglättet, damit ein schön enger Kontakt ohne freiliegende Zahn-

fleischränder mithilfe von BulkEZ erzeugt werden kann. Die Konsistenz von BulkEZ ähnelt der eines fließfähigen Komposits.

Der Zahnschmelz des Zahns wurde punktuell mit Sure Etch (Zest Dental Solutions), einem Ätzmittel-Gel, das 37%ige Phosphorsäure enthält, für 15 Sekunden verätzt und danach gründlich abgewaschen (Abb. 2). Anschließend wurde das Adhäsiv Prelude One (Zest Dental Solutions) zunächst für 20 Sekunden aufgetragen, dann für 10 bis 20 Sekunden luftgetrocknet, damit sich das Lösemittel verflüchtigt, und anschließend lichtgehärtet (Abb. 3). Im Anschluss dazu begann die Befüllung der Präparation mit BulkEZ (Farbton A2). Am Zahngrund angefangen, wurde nach und nach die gesamte zu behandelnde Stelle aufgefüllt, wobei die Spitze stets im Kontakt mit dem Füllmaterial verbleiben sollte. Anschließend wurde das Füllmaterial über die okklusale Präparation verteilt (Abb. 4). Ein Vorteil von BulkEZ ist, dass keine weitere Kompositenschicht darüber aufgetragen werden muss.

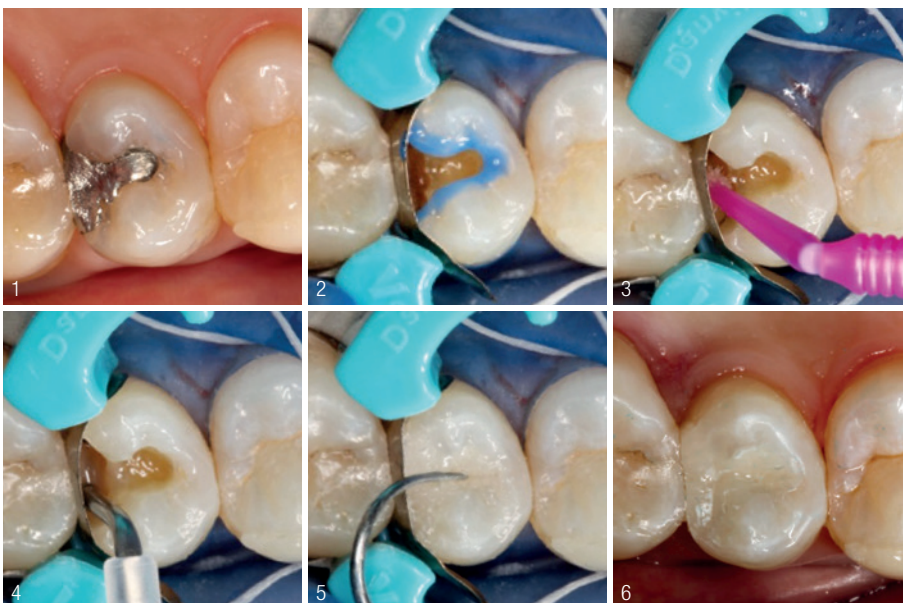


Abb. 1: Präoperatives Foto der Amalgamfüllung in Zahn 14. **Abb. 2:** 15 Sekunden langes, punktuelles Ätzen vom Zahnschmelz mithilfe von Sure Etch. **Abb. 3:** Prelude One wird platziert, luftgetrocknet und ausgehärtet. **Abb. 4:** Einfüllen von BulkEZ, angefangen am Präparationsboden bis hin zur okklusalen Kaufläche. **Abb. 5:** Einkerbung der okklusalen Anatomie ins Kompositmaterial, während sich dieses einbettet. **Abb. 6:** Klinische Situation unmittelbar nach der Behandlung.



Ich greife gern auf eine Zahnsonde zurück, um Bulk EZ auf die Zahnschmelzränder aufzutragen, und während sich das Material einbettet, kerbe ich die okklusale Anatomie der Kaufläche ein (Abb. 5). Dadurch, dass ich die Zeit zum Einkerbigen der Restaurationsanatomie habe, gehen letzte Anpassungen und das Polieren sehr schnell von der Hand. Nachdem ich dem Material 90 Sekunden Zeit gegeben habe, sich einzubetten, habe ich die okklusale Kaufläche für eine Dauer von zehn Sekunden lichtgehärtet. Dies ist nicht zwingend nötig – allerdings garantiert dieser Schritt die optimale chemische Umwandlung. Anschließend wurde der Aufbiss angepasst und die Restauration poliert (Abb. 6).

Kürzere Behandlungszeiten

Durch Bulk EZ spart man wahrlich eine Menge Zeit. Dadurch, dass kein weiteres Material darüber aufgetragen werden muss, kann ich Behandlungszeiten verkürzen und mein dentales Handwerkzeug straffen. Auch mein Assistent schätzt es sehr, dass durch Bulk EZ die nötigen Instrumententransfers während unserer Behandlungen mit Kompositmaterialien von 17 auf gerade einmal drei reduziert werden konnten. Über all die Jahre, in denen ich Bulk EZ verwende, gefällt es mir in puncto Abnutzung und Ästhetik sehr gut, und ich glaube, dass ich dadurch klinisch betrachtet überlegene Restaurationen anbieten kann. Den Umstieg auf Bulk EZ habe ich nie bereut.

Über Bulk EZ

Bulk EZ ist ein einfach zu platzierendes, doppelhärtendes Komposit, wel-

ches sich dank seiner Fließfähigkeit perfekt an die Kavitätenränder anpasst und sowohl hohe Stärke als auch hohe Abriebfestigkeit aufweist – und das alles in nur einem einfachen Schritt. Seine selbsthärtende, patentierte IntelliTek-Technologie wurde speziell dafür entwickelt, die Schrumpfrichtung zu kontrollieren und Leckagen in allen Seitenzahnrestorationen zu eliminieren. Bulk EZ definiert Bulk-Fill-Komposite neu, indem es bisherige Probleme löst, wie beispielsweise Spaltbildung oder Belastungen durch eine zu schnelle Aushärtung. Bulk EZ ist universell kompatibel mit modernen, säurehaltigen Bindemitteln und bietet eine langfristige Farbstabilität.

Fotos: © Dr. Miyasaki und Zest Dental Solutions

INFORMATION

Dr. Michael A. Miyasaki
Miyasaki Dental
1428 U Street
Sacramento, CA 95818, USA
www.miyasakidental.com

Zest Dental Solutions
Gontardstraße 11
10178 Berlin
Tel.: 030 408172534
www.zestdent.com

Und: Teeeeth!

Mit der **Whicam Story3** setzen Sie sich und Ihre Patienten bestens ins Bild.



Die neue intraorale Kamera ohne lästiges Kabel.

- Auto-Fokus dank Flüssiglins
- Drahtlos-Technik in HD-Qualität
- Integrierte Sensor-Maus
- Einstellbare LED-Helligkeit
- Kompatibel mit jeder Praxis-Software
- Einzigartiges Preis-/Leistungsverhältnis



90 Tage Rückgaberecht!

Service-Hotline: 0228-70 77 695
Mo. - Fr. 10:00 bis 17:00 Uhr
www.grunedent.de