



## INSTRUMENTENAUFBEREITUNG OPTIMAL DOKUMENTIERT MIT SEGO4STAR UND MYSEGO

Comcotec Messtechnik GmbH  
Steffen Rudat, Vertriebsleiter

Comcotec präsentierte sich auf der diesjährigen IDS in einem neuen, frischen Gewand. Das Feedback unserer Kunden, Vertriebspartner und Gerätehersteller zeigte uns eine zunehmende Akzeptanz bei der Digitalisierung in der Zahnarztpraxis und den



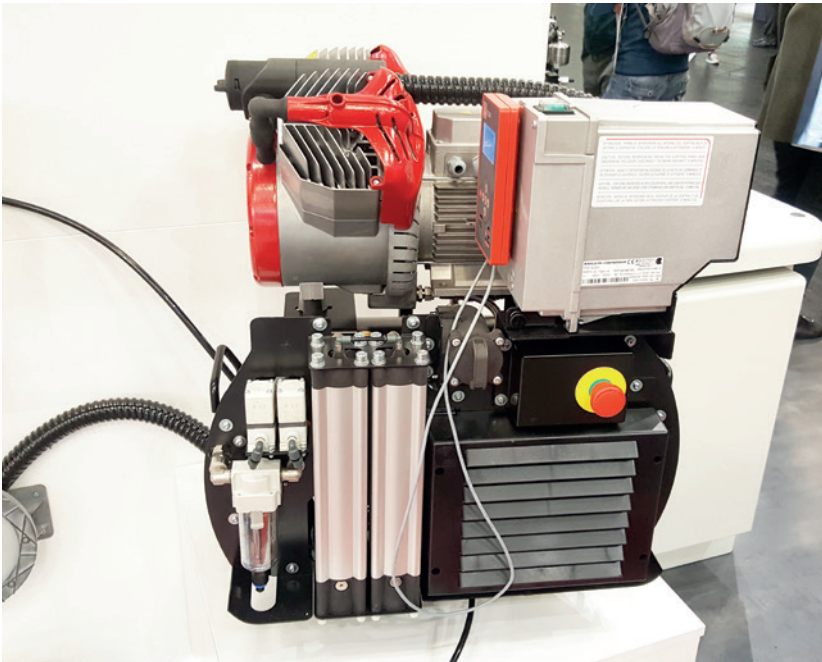
basierte Produktlinie Sego4Star – und neu zur IDS – Sego4Basic zur Seite.

mySego punktet vor allen Dingen mit einer intuitiven Bedienung. Die Usability entspricht dem, was der Anwender schon längst vom Smartphone gewohnt ist: einfache und klare Menüstruktur, große Bedienelemente mit farbiger Unterstützung und vollumfängliche Touchfunktionalität auf allen Systemen. Die Lösung vom Betriebssystem baut zudem Schranken ab und erlaubt neue und umfangreiche Funktionen und Automatismen bei Aufgaben- und Medizinprodukteverwaltung. mySego bietet dabei einen vollständigen Überblick über alle Aufbereitungsprozesse, den gesamten Gerätepark der Praxis und verwaltet neben Autoklav und Co. auch alle Dokumente, Routineaufgaben und Termine für z.B. den Arzneimittelkühlschrank oder die Behandlungseinheit. Weiterhin lassen sich individuelle Checklisten für den Freigabeprozess oder allgemeine Aufgaben anlegen und automatisiert dem jeweiligen Anwender zum relevanten Zeitraum zur Erledigung anzeigen. Instrumente und Siebe werden in einer äußerst intuitiven Oberfläche verwaltet und können auf Wunsch über den kompletten Aufbereitungszyklus – von der manuellen Reinigung bis zum Autoklavierprozess – verfolgt werden. Das revisionsichere Beladungsmanagement basiert ebenfalls auf der Technologieplattform mySego und interagiert eng mit dem Aufgaben- und Gerätemanagement. So lassen sich auch spezielle oder beschränkt aufbereitbare Instrumente und Sets perfekt kontrollieren. Es ist gar möglich, automatisiert zu zeitnah verfallenden Instrumenten und Sets Warnungen zu definieren.

Die Integration in das Patientenverwaltungssystem lässt folgend auch eine gerichts feste und patientenbezogene Rückverfolgung zu. Da mySego diese Funktionen webbasiert zur Verfügung stellt, sind sämtliche Verwaltungsaufgaben auch vom Büroarbeitsplatz einzusehen oder zu bearbeiten.



ausdrücklichen Wunsch nach webbasierten Lösungen. Dementsprechend war die neue Technologieplattform mySego zentraler Bestandteil unseres modern konzipierten Standes. Comcotec stellte der bekannten und erfolgreichen SegoSoft die web-



## LEISTUNGSSTARKER KOMPRESSOR MIT ABRASIONSFREIEN ZYLINDERKOLBEN

CATTANI Deutschland GmbH & Co. KG  
Henning Helmes, Geschäftsführer

Zur 38. Internationalen Dental-Schau 2019 präsentierten wir bei CATTANI das große Upgrade zum ersten invertergesteuerten Dentalkompressor, der seine Druckluftleistung (Flussleistung) entsprechend des tatsächlichen Druckluftbedarfs der Zahnarztpraxis besonders stromsparend liefert. Hierbei handelt es sich um einen ölfreien 2-Zylinder-Kompressor mit der Leistungskapazität eines 4-Zylinder-Kompressors. Je nachdem, welche Luftmenge bzw. Behandleranzahl Druckluft über die einzelnen Dentaleinheiten abfordert, optimiert der Kompressor seine Druckluft abgebende Leistung. Vergleichbar ist dieses Leistungsprinzip mit einem Jogger, dessen Pulsfrequenz je nach Beanspruchung bei einem Lauf steigt oder fällt. CATTANI ist es gelungen, diesen Kompressor anhand seiner intelligenten Membrantrocknung und der völlig abrasionsfreien Zylinderkolben und Laufbuchsen sogar als Dauerläufer betreiben zu können.

Interessant ist dieser Kompressor insbesondere für Zahnarztpraxen oder Dentalabore, die Bedarf an höherer Druckluftleistung haben, deren Technikraum jedoch mit einem Tandemkompressor aufgrund von Platzmangel nicht mehr ausgestattet werden kann. Hier versteht sich der neue, drehzahlgesteuerte CATTANI-Kompressor als eine besonders clevere und leistungsfähige Alternative zu markt gängigen Modellen.

Zeitgleich haben wir mit unserem zentralen Saugsystem, der Mini-Clinic8, ein Novum der Ausfallsicherheit vorgestellt. Mit der Mini-Clinic8 ist es uns gelungen, zwei unabhängig voneinander arbeitende Saugsysteme intelligent miteinander zu verbinden: Die zwillingsmodulare Bauweise stellt sicher, dass bei Ausfall eines Saugmoduls das verbleibende Saug- und Amalgamabscheidemodul den Verlust des ausgefallenen übernimmt. Eine Zahnarztpraxis kann so bei einer technischen Störung ihre Arbeitsabläufe aufrechterhalten und sich, ohne dabei größere Unruhe zu

erfahren, mit ihrem Dentaldepot auf einen Wartungstermin einigen. Das sorgt für ein entspannteres und sichereres Arbeiten, als dies bei herkömmlichen singlemodularen Absaugsystemen der Fall ist.

Auf der IDS 2019 wurden aufgrund der hohen Resonanz seitens des Dentalfachhandels mit CATTANI umfassende Schulungs- und Präsentationstermine vereinbart. Die geführten Gespräche mit Zahnärzten, Dentalaboren und dem hiesigen Dentalfachhandel haben gezeigt, dass sich CATTANIs technische Philosophie durchsetzt.





## STARKE NACHFRAGE ZUM THEMA AMALGAMABSCHIEDER

METASYS Medizintechnik GmbH  
Bruno Pregoner, Gründer und  
Geschäftsführer

Auf der diesjährigen IDS war das Interesse an zentralen und einfachen Amalgamabscheidern groß. Aufgrund der neuen EU-Verordnung, die mit Januar 2019 in Kraft getreten ist, ist die Nachfrage nach einer einfachen und kostengünstigen Lösung stark angestiegen.

Der ECO II und der ECO II Tandem sind hierfür die passenden Geräte. Die Amalgamabscheider überzeugen durch ihre wartungsfreie Funktion ohne jegliche elektronische Schalt- und Überwachungstechnik, ihre einfache und schnelle Installation (Plug-and-play) sowie ihren attraktiven Preisvorteil bei höchster Zuverlässigkeit und einer Abscheiderate von

99,3%. Lediglich ein jährlicher Behälterwechsel ist notwendig bzw. hat dann zu erfolgen, wenn der Amalgamabscheider zu 100% voll ist.

Viel Aufmerksamkeit auf der IDS galt auch den EXCOM hybrid Saugmaschinen für die zentrale Absaugung. Die leistungsstarken Modelle mit konstant hohem Unterdruck bieten ein bestmögliches Umfeld, in dem sicheres Behandeln des Patienten gewährleistet wird. Egal, welches Umfeld gegeben ist, und egal, ob Nass- oder Trockenabsaugsystem – ein und dasselbe Gerät kann für beide Absaugsysteme verwendet werden. Dies ermöglicht Zahnarzt und Praxisplaner ein

hohes Maß an Planungsflexibilität, da zwei unterschiedliche Absaugsysteme kombiniert oder diese im Laufe der Jahre geändert werden können. Dem Dentalhandel werden Lagerhaltung, Service und vor allem Außendienstausstattung erleichtert, da immer dasselbe Gerät zur Anwendung kommen kann.

Die EXCOM hybrid Saugmaschinen und die ECO II Amalgamabscheider sind bereits am Markt erhältlich und können über alle Dentaldepts bezogen werden.





## NEUE HIGHTECH-PRODUKTE TREFFEN AUF KONZEPTE FÜR BEHANDLUNGSUNTER- STÜTZENDE WORKFLOWS

W&H Deutschland GmbH  
Roland Gruber, Leitung Marketing & Vertrieb AT, DE

Wir blicken zurück auf eine beeindruckende Messewoche in Köln. Bereits im Jahr 2017 hatten wir die für W&H bislang erfolgreichste IDS hinsichtlich Besucheranzahl und Umsatz. Beide Kennzahlen konnten wir erneut steigern. Schon am Händlertag haben wir sehr viele positive Gespräche geführt und blicken optimistisch auf den weiteren Jahresverlauf. Zum Publikum lässt sich sagen, dass wir sehr viele deutsche Messebesucher an unserem Stand begrüßen durften, aber auch eine große Anzahl internationaler Gäste. Die Innovationsstärke von W&H als Hightech-

Entwickler aus Salzburg wird damit ganz klar im internationalen Dentalbereich unterstrichen.

Im Bereich Hygiene & Sterilisation haben wir einen Thermo-desinfektor vorgestellt sowie ein validierbares Folienschweißgerät – dies macht uns zum Komplettanbieter in diesem Segment. Doch nicht nur das: Damit ist W&H auch der bislang einzige Hersteller, der ein komplett maschinelles validierbares Aufbereitungssystem für Übertragungsinstrumente anbietet. Ein Novum und eine Vorreiterrolle, auf die wir stolz sind! Wir sind Komplettanbieter im Bereich Implantologie & Chirurgie. Neben Implantmed und Piezomed runden unsere Osstell-Produkte unser Portfolio ab. Für beide erwähnte Segmente haben wir auf der IDS das innovative ioDent®-System als smarte Lösung für das Behandlungsmanagement vorgestellt. Das cloudbasierte System kommuniziert künftig mit den Geräten, dadurch lassen sich Workflows in der Praxis optimiert abwickeln – ein echter Nutzen für Anwender.

Auch in der Prophylaxe konnten wir erstmalig auf der IDS mit vielen Produktneuheiten punkten. Wir haben den Messebesuchern neue Geräte für das Polieren vorgestellt – kabelgebunden und kabellos –, unseren neuen ebenfalls kabellos betriebenen Piezo Scaler Proxeo Ultra und ein eigenes Proxeo Aura Pulver-Wasser-Strahl-Handy. Allen voran steht der W&H-Anspruch des IPC-Konzepts (Individual-Prophy-Cycle), das den Stellenwert der immer individuellen Behandlung betont. Wir wollen damit nichts verkomplizieren – aber auch nichts simplifizieren.

Der Großteil unserer Produktinnovationen ist bereits jetzt verfügbar, mit Ausnahme des Thermo-desinfektors und des Pulver-Wasser-Strahl-Handys – beides ist erst ab Juni erhältlich. Alle unsere Produkte sind wie gewohnt über den Dentalfachhandel beziehbar.



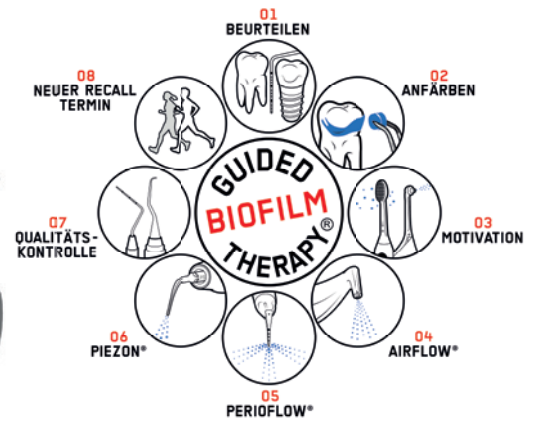


## INNOVATIONS- FÜHRERSCHAFT IM BEREICH DER PROFESSIONELLEN ZAHNREINIGUNG

EMS Electro Medical Systems GmbH  
Torsten Fremerey, Geschäftsführer

Die IDS hat sich 2019 wieder als einzigartige Plattform für den internationalen Austausch zwischen Anwendern, Herstellern und Fachhändlern erwiesen. 2019 war für uns die erfolgreichste IDS seit Unternehmensgründung. So gehörte auch dieses Jahr unser Messestand zu den stark frequentierten – unsere klare Fokussierung auf das Top-Thema „Prophylaxe“ trug natürlich dazu bei.

Unser Fokus in Köln lag dabei ganz klar auf der Guided Biofilm Therapy (GBT): eine



gemeinsam mit Wissenschaft und Anwendern entwickelte systematische Lösung für das Biofilm-Management im Rahmen der PZR. Auf der über 400m<sup>2</sup> großen EMS-Erlebniswelt auf der IDS drehte sich alles um GBT; unter anderem konnten sich Messebesucher durch unsere Dentalhygienikerinnen in unserer GBT-Praxis selbst nach der GBT behandeln lassen und sich so aus der Wahrnehmung eines Patienten selbst von GBT überzeugen. Die richtige Handhabung unserer Premiumgeräte konnte in unserem Hands-on-Bereich unter Anleitung von unserem internationalen SDA-Referententeam selbst ausprobiert werden.

Die GBT ist ein ganzheitliches Behandlungskonzept und besteht aus acht aufeinander aufbauenden Behandlungsschritten, die auf einer individuellen Patientendiagnose und Risikobewertung basieren. Unter Anwendung der von EMS

entwickelten AIRFLOW®, PERIOFLOW® und PIEZON® Technologien werden optimale Ergebnisse erzielt – ein Behandlungskonzept, das innovativ, minimalinvasiv und für den Patienten schmerzarm ist.

Zur richtigen Durchführung der GBT empfehlen wir den Praxen zunächst eine Live-Demo, in denen die Spezialisten von EMS in die Praxis kommen und dem Praxisteam die GBT demonstrieren. Oder die Praxis bucht ein Gruppentraining bei unserer „Swiss Dental Academy“ (SDA). Noch besser: Die Praxen buchen ein Individualtraining – dann kommt eine SDA-Trainerin zu ihnen in die Praxis. Es ist essenziell, das Konzept der GBT zu verstehen, bevor es die Praxis als Behandlungskonzept ihren Patienten anbietet.

Der AIRFLOW PROPHYLAXIS MASTER®, der AIRFLOW ONE®, das PLUS Pulver und das PS-Instrument sind bereits im dentalen Fachhandel erhältlich.





Erfreulicherweise konnten wir auf der diesjährigen IDS Innovationen aus unterschiedlichen Fachbereichen präsentieren und somit unsere Innovationskraft über unser gesamtes Produktportfolio untermauern. Die neuen Winkelstücke und Turbinen der S-Max M Serie zeigen unsere Kompetenz in Sachen Übertragungsinstrumente. Und im Bereich der Chirurgielösungen haben wir die neue Surgic Pro vorgestellt, die viel mehr als nur ein einfacher Chirurgiemotor ist und mit einer außerordentlichen Konnektivität glänzt, die dem Behandler große Vorteile bringt. Sie lässt sich beispielsweise mit dem – ebenfalls neu vorgestellten – Osseointegrations-Messgerät Osseo 100+ koppeln.

Womit wir aber sicherlich für eines der Highlights auf der IDS gesorgt haben, ist unsere neue Autoklavenserie N1clave: Die N1clave Autoklaven bieten ein wirklich revolutionäres Konzept, das wir mit vielen Patenten hinterlegt haben. Wir haben hier den ersten Autoklaven überhaupt, der ohne externe Wasseraufbereitung auskommt und direkt mit Leitungswasser arbeiten kann – eine unglaubliche Erleichterung für den Anwender. Dass es durch unser Water Perpetual System zudem noch möglich ist,

das für die Sterilisation gebrauchte Wasser wieder und wieder auf sichere Art und Weise zu verwenden, treibt die Anwenderfreundlichkeit auf die Spitze. Viele weitere technische Lösungen tragen dazu bei, besonders kurze Zykluszeiten und einen äußerst sparsamen Energieverbrauch zu realisieren. Die innovative Konnektivität der Geräte lässt einen externen Zugriff zu, wodurch Wartungsintervalle vereinfacht und Servicebedarfe leichter identifiziert werden können. All dies sind Eigenschaften, die im höchsten Interesse des Anwenders liegen.

Mit der Auslieferung der N1clave Autoklaven werden wir ab September 2019 beginnen. Bis dahin werden wir sicherstellen, dass diejenigen Fachhandelspartner, die das Gerät zusammen mit uns vertreiben, top geschult sind und den Anwendern einen erstklassigen Service bieten können.



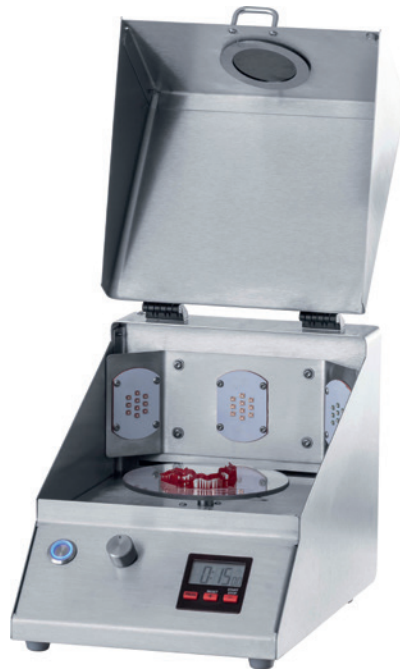
## N1CLAVE: AUTOKLAVEN OHNE EXTERNE WASSERAUFBEREITUNG

NSK Europe GmbH  
Sven Isele, General Manager Sales & Marketing



## VERNETZT ARBEITEN DANK UMFASSENDER PRODUKTPLATT- FORMEN

REITEL Feinwerktechnik GmbH  
Daniel Reitel, Geschäftsführer



punkt auf unserem IDS-Messestand betrachten, da wir neben dem Lichthärtegerät auch innovative Arbeitsplatzleuchten vorgestellt haben. Das POLYCURE ist – ganz „Reitel-typisch“ – in Handarbeit und aus Edelstahl gefertigt. In einem kompakten Gehäuse befindet sich ein großflächiger Drehteller. Der nach oben klappbare Deckel ermöglicht dem Zahntechniker völlig freien Zugriff auf den Innenraum des Geräts. Langlebige Hochleistungs-LEDs und die integrierte Lüftung sorgen für optimale Aushärtungsbedingungen – egal, ob es sich um Werkstoffe aus dem zahntechnischen Bereich oder aus dem 3D-Druck handelt.

Das Highlight am neuen POLYCURE stellen die drei verschiedenen Lichtfrequenzen dar: Der Anwender kann zwischen den Wellenlängenbereichen von 385 bis 390, 405 bis 410 sowie 465 bis 470 Nanometer wählen. Die gewünschte Zeit lässt sich sekundengenau über den digitalen Timer einstellen, über den sich dann übrigens auch ganz einfach der Aushärtungsprozess starten lässt. Einfacher geht es nicht! Das POLYCURE Lichthärtegerät ist übrigens ab sofort verfügbar und wird dann über den Fachhändler des Vertrauens geliefert.

Wie in den Vorjahren war unser Messestand auch auf der IDS 2019 wieder sehr gut frequentiert. Unabhängig davon hatten wir in diesem Jahr den Eindruck, dass die Besucher mit wesentlich konkreteren Vorstellungen und teils gezielter Kaufabsicht auf unseren Stand kamen.

Für Reitel stand in erster Linie, neben einigen Veränderungen an bestehenden Produkten, allem voran das POLYCURE Lichthärtegerät im Fokus, um das wir unser Sortiment pünktlich zur IDS 2019 erweitert haben. Insgesamt konnte man das Thema „Licht“ tatsächlich als Schwer-



# I AM POWERFULLY RESPONSIVE

**ACTEON**

MINIMALLY  
INVASIVE  
SOLUTIONS



## PIEZOTOME CUBE

### für maximalen Knochenerhalt und sofortige Implantation

#### Extrahieren Sie ohne Stress und Trauma:

- Erhaltung der Integrität des Alveolarknochens
- Schonend für Weichgewebe
- Perfekte Voraussetzung für Sofortimplantation
- Verringerter Kraftaufwand

#### Bewiesene klinische Vorteile:

- 50 % weniger Schmerz und Schwellung<sup>1</sup>
- 98 % weniger Schmerzmittel notwendig<sup>2</sup>



(1) Ciccù M, Bramanti E, Signorino F, Ciccù A, Sortino F. Experimental study on strength evaluation applied for teeth extraction: An in vivo study. (Experimentelle Studie zum Kraftaufwand für die Zahnextraktion: eine In-Vivo-Studie.) Open Dental J. 2013;7:20-26. Online veröffentlicht am 8. März 2013

(2) Troedhan A, Kurrek A, Wainwright M. Ultrasonic Piezotome surgery: it is a benefit for our patients and does it extend surgery time? A retrospective comparative study on the removal of 100 impacted mandibular 3<sup>rd</sup> molars. (Chirurgie mit dem Ultraschall-Piezotom – Nützt sie den Patienten und verlängert sie die Dauer des Eingriffs? Eine retrospektive Vergleichsstudie zur Entfernung von 100 mandibulären Weisheitszähnen.) Open Journal of Stomatology. 2011;1:179-184

Medizinisches Gerät der Klasse IIa - CE 0459 - Nur für den professionellen Einsatz. Erstelldatum: 05/2018

ACTEON® Germany GmbH | Klaus-Bungert-Strasse 5 | 40468 Düsseldorf  
Tel.: +49 (0) 211 / 16 98 00-0 | Fax: +49 211 / 16 98 00-48  
info.de@acteongroup.com | www.acteongroup.com

**ACTEON**