

# ORALCHIRURGIE

# Journal

2 2019

### Fachbeitrag

Chirurgische Freilegung  
palatinal verlagter Zähne

Seite 6

### Fachbeitrag

Frontzahnücke mit vestibulärem  
Knochendefizit

Seite 20

### Recht

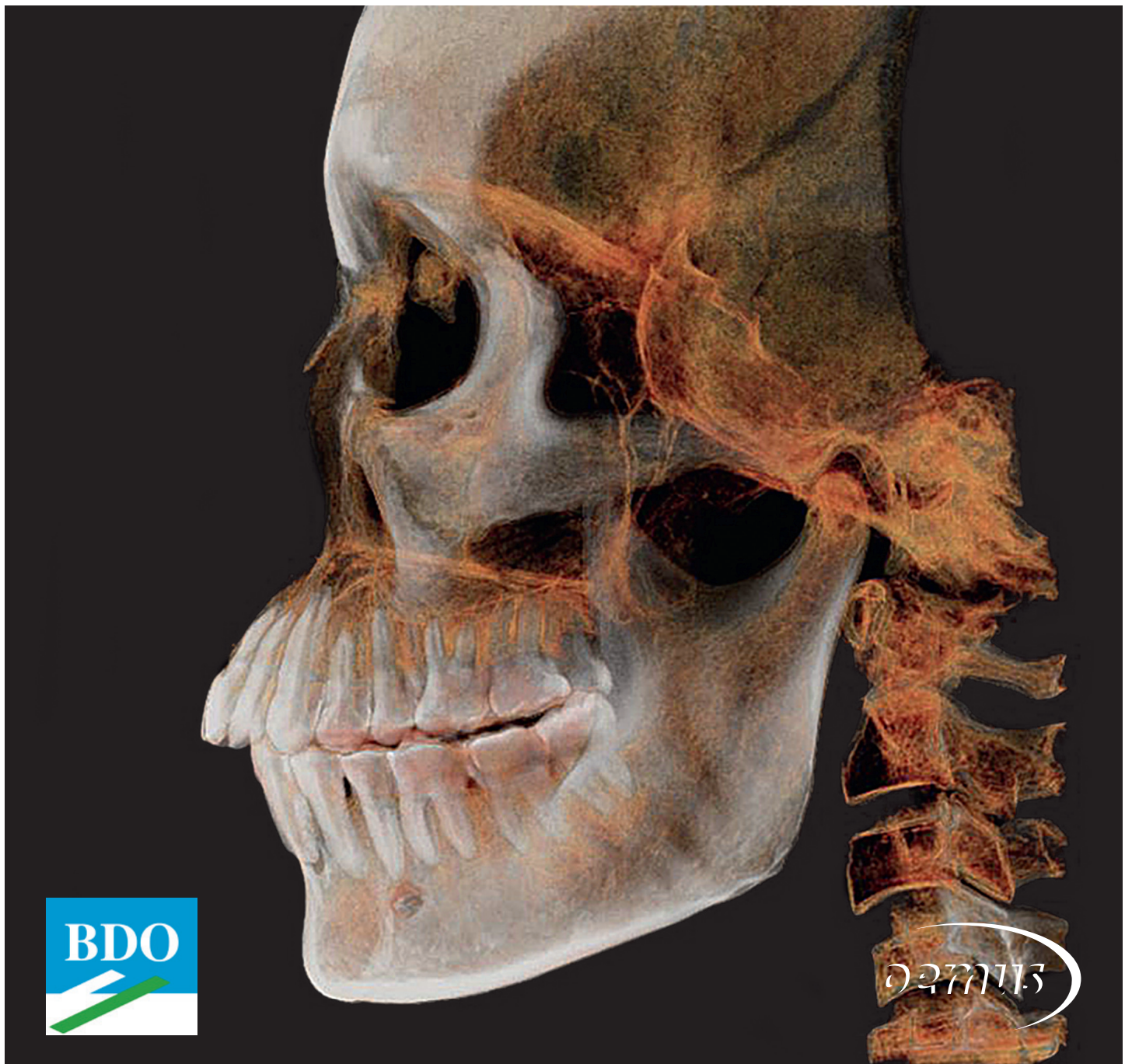
Vorsicht bei  
unentschlossenen Patienten!

Seite 44

### BDO | Events

Kurs „Oralchirurgisch-  
Implantologische Fachassistenz“

Seite 46



# FÜR SOUVERÄN IN ALLEN KNOCHENQUALITÄTEN: PROGRESSIVE-LINE KNOCHEN- JOBS.



## SPEZIALIST FÜR WEICHEN KNOCHEN:

- Apikal konischer Bereich für hohe Primärstabilität ohne Umwege
- Gewinde bis zum Apex – ideal für Sofortimplantationen
- Sägezahngevinde mit verbreiterter Flankenhöhe
- Flexibles Bohrprotokoll, um jede Situation zu meistern

**ERLEBEN SIE DEN PROGRESSIVE-EFFEKT.  
NEUGIERIG? TELEFON 07044 9445-479**

a perfect fit™

camlog