

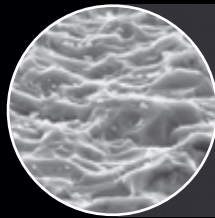
Konzept der Zukunft – Das FIT²®-Implantatsystem



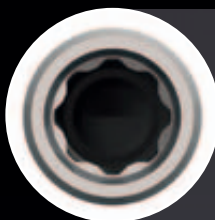
Das im crestalen Bereich leicht konisch verlaufende Mikrogewinde sowie das Platform-Switching gehören zu den auffälligsten modernen Features des FIT²®-Implantatsystems.



Das Kompressionsgewinde mit ergänzenden Schnittkerben im crestalen Bereich sorgt für hohe Primärstabilität. Diese wird durch ein optimiertes, exakt auf das Implantatprofil abgestimmtes Bohrer-konzept unterstützt.



Die osseokonduktive, in sich homogen geätzte NANOPLAST®-Implantatoberfläche verfügt über eine sehr feine und gleichmäßige Oberflächentopographie und ist das Ergebnis intensiver Forschungen an internationalen Universitäten.



Die einheitliche FOURBYFOUR® Innen-Verbindung des FIT²® Schraub-implantats und des FIT-OT³ Press-Fit-Implantats vereint diese beiden Systeme zu einem umfassenden Konzept.