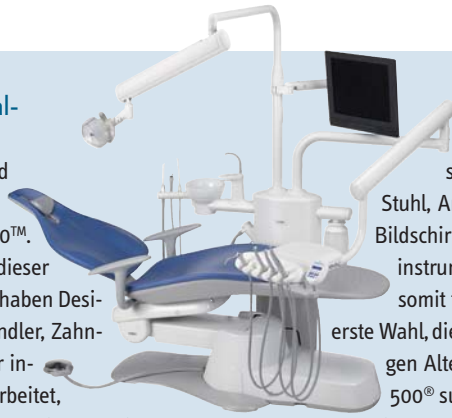


Kleinstes Dentalgerätesystem

Das neueste Mitglied der A-dec Produktfamilie heißt A-dec 300™. Bei der Entwicklung dieser Behandlungseinheit haben Designer, Ingenieure, Händler, Zahnärzte und Mitarbeiter intensiv zusammengearbeitet, um ein optimales Ergebnis zu erzielen. So steht der A-dec 300™ nahezu beispiellos für die Integration von Technologie und ist außerdem eines der kompaktesten Systeme auf dem Markt: Modern, einfach und bestens positioniert, um in engste Räume und zu kleinen



Budgets zu passen. Das Komplettsystem besteht aus Stuhl, Arztelement, Lampe, Bildschirm und Helferinneninstrumentierung und ist somit für alle Kunden die erste Wahl, die nach einer günstigen Alternative zum A-dec 500® suchen und dennoch nicht auf Leistung, Service und Kundendienst verzichten wollen. Das Gerät bietet eine Vielzahl von Funktionen, die eine optimale Raumnutzung gewährleisten. Erreicht wird das zum Beispiel durch einen kompakten Steuerkopf, den integrierten Bo-

denanschlusskasten mit kleiner Grundplatte und eine schwenkbare Wassereinheit, die sich jeweils auf den Rechts-/Linksbetrieb anpassen lässt. So wird die Behandlungseinheit zu einem kleinsten Dentalgerätesystem auf dem Markt. Dank des modularen Aufbaus kann der Zahnarzt zusätzlich jene Optionen und Kombinationen wählen, welche am besten zu seiner individuellen Arbeitsweise passen.

ZWP online

Weitere Informationen zu diesem Unternehmen befinden sich auf www.zwp-online.info

Eurotec Dental GmbH
Tel.: 0 21 31/1 33 34 05
www.a-dec300.com

Einen kühlen Sitz bewahren

Die Münchner Dental-Manufaktur ULTRADENT bietet für Premium-Behandlungseinheiten exklusive Ausstattungen. Der Zahnarztstuhl mit integrierter Belüftung in Rücken- und Sitzpolster oder eingebauter Massagefunktion schafft für Patienten und Zahnärzte ein echtes Wohlfühlklima. Dabei spielt es keine Rolle, ob die unangenehmen Druckstellen im Auflagebereich durch eine lange Behandlung, von der ängstlichen Erwartung eines Schmerzes oder einfach von sommerlichen Temperaturen herrühren. Die ULTRADENT Komfort-Systeme



für Zahnarztstühle lösen diese Probleme auf angenehme Art und Weise. Insgesamt sechs geräuschlos arbeitende Lüfter, von denen zwei in der Rückenlehne und vier im Sitzpolster integriert sind, sorgen auf Wunsch für wohltuende Frischluft. Durch das perforierte Echtlederpolster kommt so trockene Umgebungsluft direkt an die Auflageflächen und sorgt hier für sanfte Luftzirkulation. Besonders für längere Behandlungen, wie sie z. B. in der Prothetik, Implantologie oder Chirurgie häufiger vorkommen, bedeutet diese Einrichtung nicht nur Komfort für den Patienten, sondern macht auch für den Zahnarzt die Behandlung eines jetzt entspannten und sich äußerst wohlfühlenden Patienten sicherer und damit auch schneller. Die Massagefunktion, die alle Auflageflächen betrifft, arbeitet in Zusammenhang mit dem angenehmen Softpolster und kann durch eine Fernbedienung vom Patienten selbst eingeschaltet und entsprechend des individuellen Empfindens geregelt werden.

ULTRADENT

Dental-Medizinische Geräte GmbH & Co.KG
Tel.: 0 89/42 09 92 70
www.ultradent.de

ZWP online

Weitere Informationen zu diesem Unternehmen befinden sich auf www.zwp-online.info

Hygiene-Team für Behandlungseinheiten

Kaum ein Einrichtungsgegenstand wird so intensiv genutzt wie die Behandlungseinheit und ist dabei so präsent in der Wahrnehmung des Patienten. Damit diese auch nach Jahren noch in einem Top-Zustand ist, hat Dürr Dental ihr mit dem Pflegeduo FD 360 Kunstlederreinigung und FD 366 sensitive Schnelldesinfektion besondere Aufmerksamkeit gewidmet. Eine regelmäßige Reinigung und Pflege mit FD 360 hält den Behandlungsstuhl in Bestform.

Reinigungsbestandteile, wie Spezialtenside, sorgen für eine porentiefe Sauberkeit, eine spezielle Wirkformel auf Avocadoöl-



Basis für den Glanzeffekt. Die Anwendung ist ganz einfach: FD 360 direkt auf das Kunstleder auftragen und sogleich mit einem Tuch wischen oder – für eine porentiefe Intensivreinigung – auf den mitgelieferten Spezialschwamm auftragen. Danach sind selbst hartnäckige Flecken spurlos verschwunden und selbst intensive, nicht fixierte Plaque-Färbemittel werden aus dem Kunstleder gelöst. Dabei arbeitet FD 360 äußerst schonend und pflegt gleichzeitig das Material. Ebenso materialfreundlich ist die Schnelldesinfektion FD 366 sensitive; insbesondere aufgrund ihres geringen Alkoholgehalts. Gerade empfindliche Oberflächen aus Kunstleder, Kunststoff oder Acrylglas, wie etwa die Polymerisationslampe, können damit nach jedem Einsatz wirksam und schonend zugleich von Kontaminationen befreit werden. Da das gebrauchsfertige Mittel nur eine Minute lang einwirken muss (zwei Minuten mit Tb-Wirksamkeit), hält die Wischdesinfektion zwischendurch den Praxisablauf nicht auf.

DÜRR DENTAL AG
Tel.: 0 71 42/7 05-0
www.duerr.de

ZWP online

Weitere Informationen zu diesem Unternehmen befinden sich auf www.zwp-online.info

Werkbuch Praxisgestaltung

Persönliche Vorstellungen und Ziele, Botschaft, Farbe, Form, Licht, Material, Funktion, Standort... eine Vielzahl unterschiedlicher Faktoren greifen innerhalb eines Gestaltungskonzeptes ineinander, bedingen und ergänzen einander. Praxisgestaltung ist die Quintessenz aus all diesen Faktoren und deren optische Umsetzung. Praxisräume, in welchen Team und Patient sich gut aufgehoben fühlen, sind zudem eines der diskretesten Marketinginstrumente. Gute Gestaltung kommuniziert das wertige Image



der Praxis nach außen. Das Werkbuch zeigt die Verknüpfungen auf, die es im Rahmen einer ganzheitlichen Praxisgestaltung zu berücksichtigen gilt. Es ist Impulsgeber für ein typisches, auf den individuellen Bauherrn abgestimmtes Erscheinungsbild, ein Werkzeug für eine unverwechselbare Milieugestaltung. Das Buch behandelt v.a. die Themenschwerpunkte: Gestaltungsfaktoren, Grundrissplanung, Corporate Design, Lichtplanung und Farbgestaltung. Diesen Themen zugeordnet, werden grundlegende Fragestellungen aufgezeigt und Checklisten eingeordnet. Das Werkbuch kann und will keine professionelle Planung ersetzen, sondern vielmehr dazu beitragen, den Dialog zwischen Arzt und Planer zu erleichtern und aufzuzeigen, welche Elemente für eine unverwechselbare Gestaltung maßgebend sind. Die mittlerweile dritte vollständig überarbeitete Auflage wurde um eine Vielzahl von Gestaltungsbeispielen erweitert und ist als Print- und digitale Version erhältlich.

ISBN 3-00-014267-3

Printversion 42,00 €, CD (.pdf) 25,00 €

Bestelladresse: Ute Sölch, Architektin+Innenarchitektin DWB
Schulgasse 21, 92637 Weiden, Tel.: 09 61/4 70 14 26
E-Mail: us@praxisdesign-online.de
www.praxisdesign-online.de

Patientenstuhl mit Wohlfühlfaktor

Belmont Takara bietet mit dem Patientenstuhl „Clair“ die Möglichkeit, den Behandlungsplatz „Clesta II“ mit einem abwinkelbaren Liegesitz auszustatten. Die um 90° abklappbaren Beinauflagen am Behandlungsstuhl bieten besonders älteren, behinderten oder beratungsintensiven Patienten ein gesteigertes Wohlbefinden.

Bei einer Sitzhöhe von 40 cm und der aufrechten Rückenlehne fällt dem Patienten der Einstieg genauso leicht wie das Platznehmen auf dem heimischen Sofa. Beide Füße stehen dabei fest auf dem Boden und die beiden Armauflagen werden problemlos gefunden. Der erhöhte Wohlfühlfaktor zeigt sich bereits beim Beratungsgespräch: Der Patient sitzt dem Zahnarzt als gleichberechtigter Gesprächspartner auf Augenhöhe gegenüber. Die durch die abwinkelbare Beinauflage erreichte Face-to-Face-Position schafft Vertrauen und bewirkt die Entspannung des Patienten. Der abklappbare Patientenstuhl ermöglicht die für den Zahnarzt komfortable 6-Uhr-Position. Eine Untersuchung, eine Abdrucknahme oder eine Funktionsdiagnostik stehend vor dem Patienten durchzuführen ist für den Behandler ergonomisch und bequem, während der Patient gleichzeitig von seiner Sitzposition profitiert. Typisch für Belmont sorgen die leisen, ruhigen Bewegungsabläufe der ölhydraulisch angetriebenen Stühle für zusätzliches Wohlbefinden. Sanft folgt der Ablauf den natürlichen Körperbewegungen des Patienten, was zur Beruhigung und Behaglichkeit beiträgt.



ZWP online

Weitere Informationen zu diesem Unternehmen befinden sich auf www.zwp-online.info

Belmont Takara Company Europe GmbH

Tel.: 0 69/50 68 78-0

www.takara-belmont.de

Die Lampe für mehr Ergonomie

Die XO Flex Operationslampe wird in noch größerem Maße den Anforderungen gerecht, welche die European Society of Dental Ergonomics (ESDE) an ergonomische Zahnarztgeräte stellt. Die neue Lampe verfügt über eine dritte Achse, die dafür sorgt, dass das zahnärztliche Team den bestmöglichen Blick in die Mundhöhle erhält, wenn das Licht der Lampe (nahezu) parallel mit der Blickrichtung des Zahnarztes ist. Aufgrund der flexiblen Anbringung der Handgriffe



kann die Lampe leicht in die optimale Position gebracht werden. Einzelheiten zu den von der ESDE erstellten ergonomischen An-

forderungen finden Sie auf der Internetseite www.esde.org. Die bisherige XO Operationslampe (mit zwei Achsen) wird weiterhin angeboten.

Eurotec Dental GmbH

Tel.: 0 21 31/1 33 34 05

www.eurotec-dental.info

ZWP online

Weitere Informationen zu diesem Unternehmen befinden sich auf www.zwp-online.info

Flexibilität in Form und Service

Ganz nach individuellen Wünschen und Bedürfnissen kann aus den Praxismöbellinien Veranet, Veranet II, Framosa, Voluma und Voluma auf Füßen der Favorit gewählt werden. Die kostengünstigste Möbellinie hat eine gerade Blendenform und Teilauszüge ohne Dämpfungssystem an allen Schubladen und eignet sich hervorragend für den Sterilisationsbereich. Veranet II hingegen erfüllt mit einer geraden Blendenform, Vollauszügen mit Dämpfungssystem an allen Schubladen, Materialmix an allen Schubladen und Blenden, einer Arbeitshöhe von 920 mm, einer höheren Nutzhöhe der Schubladen sowie einer anderen vielseitigeren Schubladenaufteilung alle Kriterien der modernen Praxiseinrichtung. Die Möbellinie Framosa hat eine seitlich gerundete Blendenform, Vollauszüge ohne Dämpfungssystem an allen Schubladen, einen zurückgesetzten Sockelbereich und ist doppelwandig mit Dämmung in allen Hohlräumen



gegen eine zu starke Geräuschbelastung. Die Linie Voluma round & straight kann mit seitlich gekanteten oder runden (Facetten) Blenden bestellt werden. Sie hat außerdem Vollauszüge mit Dämpfungssystem an allen Schubladen für mehr Ruhe und Konzentration im täglichen Praxisablauf. Die Variante Voluma auf Füßen hat eine seitlich gekantete Blendenform, Vollauszüge mit Dämpfungssystem an allen Schubladen und ist bodenfrei für mehr Hygiene in der Praxis. Zusätzlich ist eine Auswahl und beliebige Kombination von 180 RAL Farben ganz ohne Aufpreis möglich.

Le-iS Stahlmöbel GmbH
 Tel.: 03 69 23/8 08 84
www.le-is.de

Installationsfreie Behandlungseinheit

B-Productions präsentiert mit ihrer Behandlungseinheit eine der bedeutendsten Innovationen der letzten Jahre im Bereich der Praxiseinrichtungen. Die P3 ist eine vollkommen installationsfreie und mobile Behandlungseinheit und bietet dem Zahnarzt eine neue Flexibilität und Welt der Unabhängigkeit. Für die Inbetriebnahme müssen lediglich drei Stromstecker angeschlossen werden. Damit ist die Idee des „Plug and Play“ dank B-Productions auch im Dentalmarkt angekommen. Neben der Installationsfreiheit bietet die sehr elegant gestaltete Behandlungseinheit maximale Mobilität. Die Carts können beliebig von einem Ort zum anderen verschoben werden. Die Einheit wird durch den formschönen DENTA-CHAIR und die LED-Behandlungsleuchte DENTA-LED abgerundet. Damit können nun auch die P3-Anwender vom einmaligen „DENTA-LED-Lichterlebnis“ dank einer optimalen Anwendung der Premium LED-Technologie profitieren. Mit der Einführung der DENTA-LED hatte B-Productions vor drei Jahren einen Meilenstein in der Branche gesetzt und erstmals die LED-Technologie in die Zahnarztpraxen gebracht. Mit der Behandlungseinheit P3 lässt B-Productions diesem Meilenstein nun eine weitere für viele Zahnärzte sehr wertvolle Innovation folgen.



B-Productions GmbH
 Tel.: +41-31/771 27 28
www.b-productions.com

Die Beiträge in dieser Rubrik basieren auf den Angaben der Hersteller und spiegeln nicht immer die Meinung der Redaktion wider.

IMPRESSUM

Verlagsanschrift

OEMUS MEDIA AG, Holbeinstraße 29, 04229 Leipzig, Tel.: 03 41/4 84 74-0, Fax: 03 41/4 84 74-1 90, kontakt@oemus-media.de

Ein Supplement von



Chefredaktion	Dipl.-Päd. Jürgen Isbaner (V.i.S.d.P.)	Tel.: 03 41/4 84 74-3 21	isbaner@oemus-media.de
Redaktion	Carla Senf Antje Isbaner	Tel.: 03 41/4 84 74-1 21 Tel.: 03 41/4 84 74-1 20	c.senf@oemus-media.de a.isbaner@oemus-media.de
Anzeigenleitung	Stefan Thieme	Tel.: 03 41/4 84 74-2 24	s.thieme@oemus-media.de
Grafik/Satz	Josephine Ritter	Tel.: 03 41/4 84 74-1 19	j.ritter@oemus-media.de
Druck	Dierichs Druck + Media GmbH, Frankfurter Straße 168, 34121 Kassel		



Designpreis

Deutschlands schönste Zahnarztpraxis

2010

Einsendeschluss

01.07.2010

iPods und Flatscreen zu gewinnen!

informationen erhalten sie unter: zwp-redaktion@oemus-media.de

www.designpreis.org

>> PaX-Zenith3D

DVT - Free FOV [24x19 - 5x5],
OPG 2-in-1

Neu!



>> PaX-Reve3D

DVT - Free FOV [15x15 - 5x5],
OPG 2-in-1, CEPH one-shot optional



>> PaX-Duo3D

DVT-Multi FOV [12x8.5 - 5x5],
OPG 2-in-1



>> PaX-Uni3D

3D [5x5 oder 8x5], OPG,
CEPH one-shot - modular



> ...für jede Disziplin und Anforderung das richtige 3D Röntgengerät!

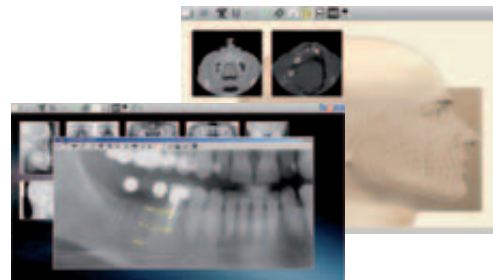
>> PaX-Primo

Das OPG, das in allen
Punkten überzeugt.



>> byzz

Die Bildberatungssoftware, die alle
gängigen digitalen Geräte integriert.



Neues Modul!
>>> **ibzz!**

www.orangedental.de / info. +49 (0)73 51.474 990

orangedental 
premium innovations