

Bestnote für postendodontische Versorgung

Dental Advisor zeichnet Rebuilda Post System aus.

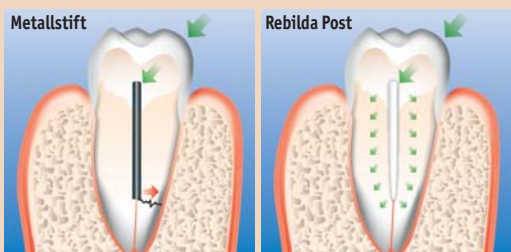
Das renommierte US-Institut The Dental Advisor hat das Rebuilda Post System mit 5 von 5 Wertungspunkten und damit der Bestnote „Editors' Choice“ ausgezeichnet. Im Vorfeld hatten amerikanische Zahnärzte Rebuilda Post System in über 200 Anwendungen getestet und waren begeistert von dieser VOCCO-Entwicklung zur postendodontischen Versorgung. „Ein Komplettsystem mit optimalem Umfang“, „Das beste Komplettsystem, das ich je gesehen habe“, „Eine exzellente Abstimmung von Bohrern und Wurzelstiften“ – nur eine Auswahl von Stimmen zu Rebuilda Post System. Die US-Zahnärzte beeindruckte sowohl der Umfang als auch die einfache Handhabung der Systemkomponenten.



besteht der neue Wurzelstift aus einer Dimethacrylat-Matrix, sodass ein zuverlässiger Verbund unter Aufbau eines stabilen Monoblocks erzielt wird. Mit Futurabond DC wird zudem in einer einfachen, zeitsparenden Anwendung ein sicherer Verbund zum Dentin erreicht. Mit den neuen Endo-Brushes (VOCCO Endo Tim) und den Endo-Kanülen wird die postendodontische Arbeit wesentlich erleichtert. Das innovative Wurzelstift-Komplettsystem von VOCCO erhöht die klinische Sicherheit, da alle Bestandteile aufeinander abgestimmt und vollständig zur Hand sind, wenn eine postendodontische Versorgung ansteht. Rebuilda Post ist in drei Größen (Ø 1,2 mm, Ø 1,5 mm, Ø 2,0 mm) mit den dazugehörigen Bohrern sowohl im Rahmen eines Wurzelstift-Intro-Sets als auch eines kompletten Angebots zur postendodontischen Versorgung erhältlich, wobei das neue System-Set auf 15 Behandlungen ausgelegt ist.

Innovatives Wurzelstift-Komplettsystem

Mit dem glasfaserverstärkten Composite-Wurzelstift Rebuilda Post präsentiert VOCCO eine optimale Ergänzung zum dualhärtenden Stumpfaufbau- und Befestigungsmaterial Rebuilda DC. Der besonders röntgenopake, transluzente Rebuilda Post mit dentinähnlichem Elastizitätsverhalten führt, verankert mittels



Die dentinähnliche Elastizität sorgt für eine gleichmäßige Verteilung der auftretenden Kräfte und minimiert so die Gefahr von Wurzelfrakturen.

VOCCO GmbH
Postfach 767, 27457 Cuxhaven
www.voco.de

ANZEIGE

Eine neue Ära der Gleitpfad-Präparation

Mit PathFiles wird erstmals ein maschinelles NiTi-Feilensystem zur sicheren Aufbereitung des Gleitpfades angeboten.



Abb. 1: PathFile™ – rotierende NiTi-Instrumente von DENTSPLY Maillefer. PathFile™ Nr. 1 (violett), Spitze ISO 013; PathFile™ Nr. 2 (weiß), Spitze ISO 016; PathFile™ Nr. 3 (gelb), Spitze ISO 019. Konizität 2 %. Endomotor: Drehzahl 300 min⁻¹, Drehmoment 5–6 Ncm.

Zur Vermeidung von Torsionsfrakturen bei rotierenden NiTi-Feilen ist das ausreichende Durchgängigmachen des Wurzelkanals entscheidend. Bisher musste die Präparation des Gleitpfades mit konventionellen Handinstrumenten aus Edelstahl durchgeführt werden. Probleme wie Stufenbildungen, Perforationen sowie Verlagerungen des Kanals oder des Foramen apicale traten auf.

Eine Studie von Berutti et al.¹ zeigt, dass sich diese Risiken deutlich durch das rotierende NiTi-Feilensystem PathFile reduzieren lassen, das erstmals die sichere und schnelle maschinelle Aufbereitung des Gleitpfades ermöglicht. PathFile besteht aus extrem bruchfesten und flexiblen NiTi-Instrumenten mit einer Konizität von zwei Prozent. Sie werden in drei verschiedenen Längen und drei verschiedenen Spitzengeometrien (ISO 013 / 016 / 019) angeboten. Damit stehen rotierende Instrumente zur Verfügung, mit denen Wurzelkanäle in wenigen Sekunden und absolut sicher durchgängig gemacht werden können, bevor die eigentliche Aufbereitung mit rotierenden NiTi-Feilen beginnt. Wie die Studie von Berutti et al. zeigt, ist der Behandlungserfolg mit PathFile weitgehend unabhängig von der endodontischen Erfahrung des Anwenders.¹ Selbst ein endodontisch unerfahrener Kliniker erreicht mit diesen Instrumenten konservativere Ausformungen als ein Experte mit manuellen K-Feilen aus

Edelstahl – und dies innerhalb nur weniger Sekunden. Die mit PathFile erzeugte Gleitpfad-Qualität ist laut Studie exzellent und schon die nachfolgend eingesetzten Aufbereitungsinstrumente. Außerdem erleichtert das maschinelle Durchgängigmachen gegenüber der Anwendung manueller K-Feilen den Fluss der Spüllösung: PathFile entfernt den Wurzelkanalinhalt zusammen mit dem anfallenden Debris – es wird kein Debris über den Apex hinausgepresst.

PathFile erlaubt dem endodontisch weniger erfahrenen Allgemeinzahnarzt die sichere Präparation des Wurzelkanals und hilft, Fehler zu vermeiden. Für den Endodontie-Spezialisten bedeutet die maschinelle Gleitpfad-Präparation eine erhebliche Vereinfachung, insbesondere bei schwierigen Fällen mit komplexen Wurzelkanalgeometrien. Das PathFile-System eröffnet laut Studie für alle Behandler eine neue Ära bei der Aufbereitung des Gleitpfades und schafft mehr Effizienz, Zeitersparnis und Patientenkomfort.



Abb. 2: Wurzelkanalbehandlung bei Zahn 16. PathFile™ macht die Kanäle in nur wenigen Sekunden perfekt durchgängig, im Einklang mit ihrer ursprünglichen Anatomie, selbst in diesem sehr anspruchsvollen Fall.

Ausführliche Informationen zu PathFile sind unter der kostenlosen DENTSPLY Service-Line für Deutschland 08000 735000 sowie im Internet unter www.dentsply.de erhältlich.

Literatur
1 Berutti E., Cantatore G., Castelucci A., PathFile: A New Rotary Nickel-Titanium Instrument for Quick and Safe Preparing, 2009

Optimale Kanalformung

Anwenderkarte ergänzt M_{two} NiTi-System mit praxisnahen Lösungen.

M_{two} ist innerhalb weniger Jahre zu dem in Deutschland am meisten verwendeten rotierenden NiTi-System zur modernen Wurzelkanalaufbereitung aufgestiegen. Warum? M_{two} ist leicht zu erlernen und kommt mit wenigen Instrumenten aus. Effizienz und Flexibilität werden von Neuanwendern genauso geschätzt wie von erfahrenen Endodontologen.

Zur Erleichterung des Einstiegs in die schnelle und effiziente Anwendung des Systems hat VDW nun neben der Anwender-CD-ROM eine M_{two}-Anwenderkarte aufgelegt. Auf praktischen Fächerkarten wird knapp und präzise die richtige Technik der Aufbereitung zur optimalen Kanalformung beschrieben. Die Karte zeigt mithilfe von Illustrationen anschaulich die Anwendung der

bürstenden Feilenbewegung. Der Instrumenteneinsatz bei größeren Kanal-anatomien wird Schritt für Schritt dargestellt. Darüber hinaus wird der Anwender zur präzisen Durchführung der verschiedenen kalten und thermoplastischen Obturationsmethoden weitergeführt.

Die Erfahrungen vieler Anwender und Kursteilnehmer sind konzentriert zusammengefasst und machen die Karten zu einer praxisnahen Hilfe. Das M_{two}-System bietet praxiserprobte Lösungen mit aufeinander abgestimmten Produkten für Aufbereitung, Trocknung, Obturation und Revisionsbehandlung.

Die M_{two} Anwenderkarte ist kostenlos erhältlich unter Tel. 089 627340 oder info@vdw-dental.com.



* Die Beiträge in dieser Rubrik basieren auf den Angaben der Hersteller und spiegeln nicht immer die Meinung der Redaktion wider.

American Dental

Aktuelles und Spezielles aus der Zahnmedizin **SPEZIAL**

Das BioRaCe Konzept

Sichere und effiziente Kanal-Aufbereitung

Einzigartig und erfolgversprechend: Die neue BioRaCe Sequenz von FKG Dentaire ermöglicht es, die meisten Wurzelkanäle mit nur fünf NiTi-Instrumenten einfach, schnell und zuverlässig aufzubereiten.

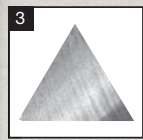
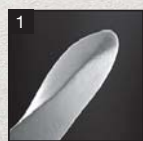
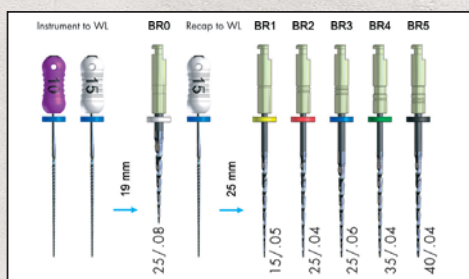
Ein beständiger Erfolg einer endodontologischen Behandlung bedingt ein hohes technisches Fachkönnen, um das biologische Ziel zu erreichen. Es ist unumstritten, dass das apikale Drittel des Wurzelkanals bis zu einer bestimmten minimalen Größe aufbereitet werden muss, um einen vorhersehbaren Erfolg zu sichern. Die meisten Aufbereitungssysteme benötigen einen zusätzlichen Schritt, um die minimal nötigen Größen im apikalen Drittel zu erreichen, was zu zusätzlichen Instrumenten, Zeitaufwand und Kosten führt. Nicht so die BioRaCe Sequenz! Die BioRaCe Sequenz ist einzigartig und wurde speziell entwickelt, um die erforderlichen apikalen Größen ohne

zusätzliche Schritte oder Instrumente zu erreichen. Dieser Anleitung folgend können die meisten Wurzelkanäle mit fünf NiTi-Instrumenten effizient aufbereitet werden.

Eigenschaften

Bio-RaCe-Instrumente besitzen dieselben guten Eigenschaften wie RaCe-Instrumente: die nicht schneidende Sicherheitsspitze, scharfe und alternierende Schneidkanten sowie die elektrochemische Oberflächenbehandlung. Anders ist BioRaCe im Hin-

BioRaCe Sequenz



1. Nicht schneidende Sicherheitsspitze
2. Alternierende Schneidkanten
3. Scharfe Schneidkanten

HERAUSGEBER

AMERICAN
Dental Systems
Telefon 08106/300-300
www.ADSystems.de



Fallbilder: Dr. Gilberto Debelian