

skyVIEW

3D Panorama-Bildgebung

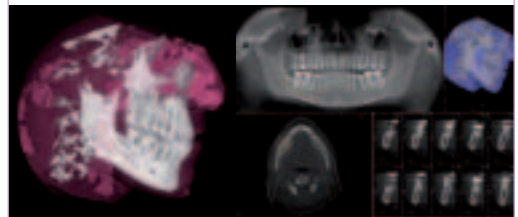
Cone-Beam Computertomographie

Niedrige Strahlebelastung, Technologie auf höchstem Niveau



www.my-ray.com

3D für Zahnärzte



Panorama-Ansichten

Querschnitte

Abstände und Winkel messen

2D und 3D Ansichten

DICOM 3.0 kompatibel

SkyView ist der schnellste Weg sich an die 3D Radiografie in der Zahnarzt Praxis zu nähern.

SkyView ist die dreidimensionale Evolution einer Panorama-Aufnahme, die in der

Lage ist eine reale Ansicht des gesamten Kieferbereichs zu zeigen. Intuitiv einsetzbare und

Software unterstützte Prozeduren machen die getreue dreidimensionale Rekonstruktion

des zu untersuchenden Kieferbereichs möglich, ohne jegliche Distorsion oder

Verzerrung, messbar mit absoluter Genauigkeit innerhalb einer

beliebigen räumlichen Orientierung und mit einer reichen Anzahl an Details die bisher undenkbar waren.

Schnittig und kompakt im Design und eine 90 kV Strahlenquelle, erleichtern und ermöglichen zudem den Einsatz von SkyView in

jeder Zahnarzt Praxis.

Freiwillig anders

MyRay hat aus gutem Grunde eine liegende Patientenpositionierung gewählt, für einen komplett entspannten Patienten und eine damit verbundene natürliche Immobilität, Grundvoraussetzung für eine einwandfreie extraorale 3D Aufnahme.



X-pod

Wireless Digital System



Hyperion

Panoramic Imager



RXDC HyperSphere

High frequency X-ray unit

myray
new comfort
in digital imaging