

Osteograft®

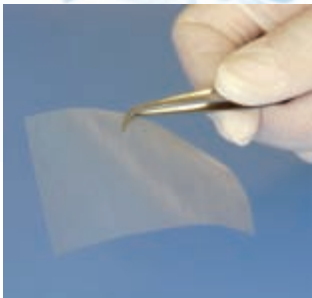
allogene transplantate

Demineralisierte Knochenmatrix (DBM)
sowie allogene Transplantate für das
Weich- und Hart-Gewebemanagement

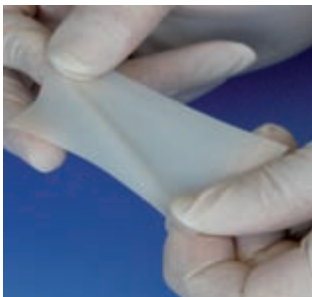
*OsteoGraft-Produkte sind nach AMG zugelassen

new Osteogide®

membranes

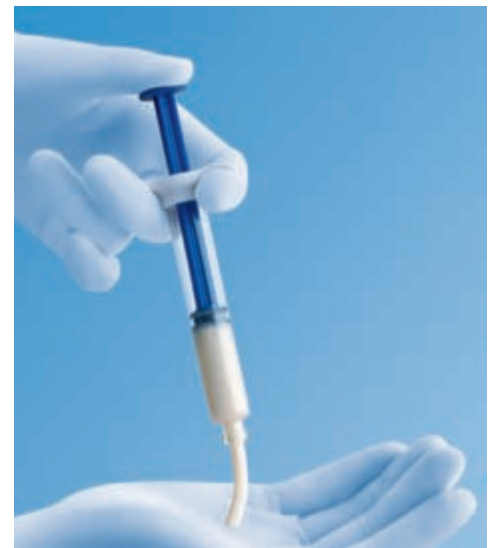
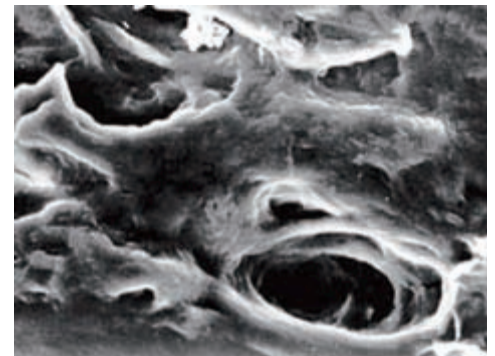
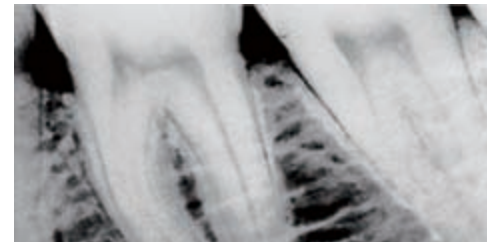


Ausgangszustand der Membran



Zustand nach Rehydrierung

- resorbierbare Kollagenmembran (Typ I Kollagen, porcine)
- lange Standzeiten (14 – 16 Wochen)
- entwickelt für die gesteuerte Geweberegeneration
- Zuschnitt im trockenen transluzenten Zustand
- kurze Rehydrationsphase mit Blut oder NaCl-Lösung
- sehr flexibel nach 60 Sekunden Rehydrationsphase
- milchig-weiß mit Gewebefähigkeitseigenschaften
- hohe Reißfestigkeit
- hohe Elastizität
- ideale Positionierbarkeit
- ideale Sinus-Membran



OsteoGraft®
ermöglicht neues Knochenwachstum
via Osteoinduktion und Osteokonduktion

Fordern Sie weitere Informationen und ein non-klinisches Muster an!

INFORMATION & DISTRIBUTION

ARGON DENTAL | MAINZER STR. 346 | D-55411 BINGEN AM RHEIN
FON: 0 67 21/30 96-0 | FAX: 0 67 21/30 96-29 | WWW.OSTEOGRAFT.DE | INFO@OSTEOGRAFT.DE