

Namhafte Referenten informierten zum Thema skelettale Verankerung

Gleich zwei Veranstaltungen zeigten die vielfältigen klinischen Einsatzmöglichkeiten des BENEFIT-/BENEplate-Miniimplantat-Systems.



Die Referenten des Kurses in Sydney – Prof. Dr. Dieter Drescher, Prof. Dr. M. Ali Darendeliler und Priv.-Doz. Dr. Benedict Wilmes (v.l.n.r.).



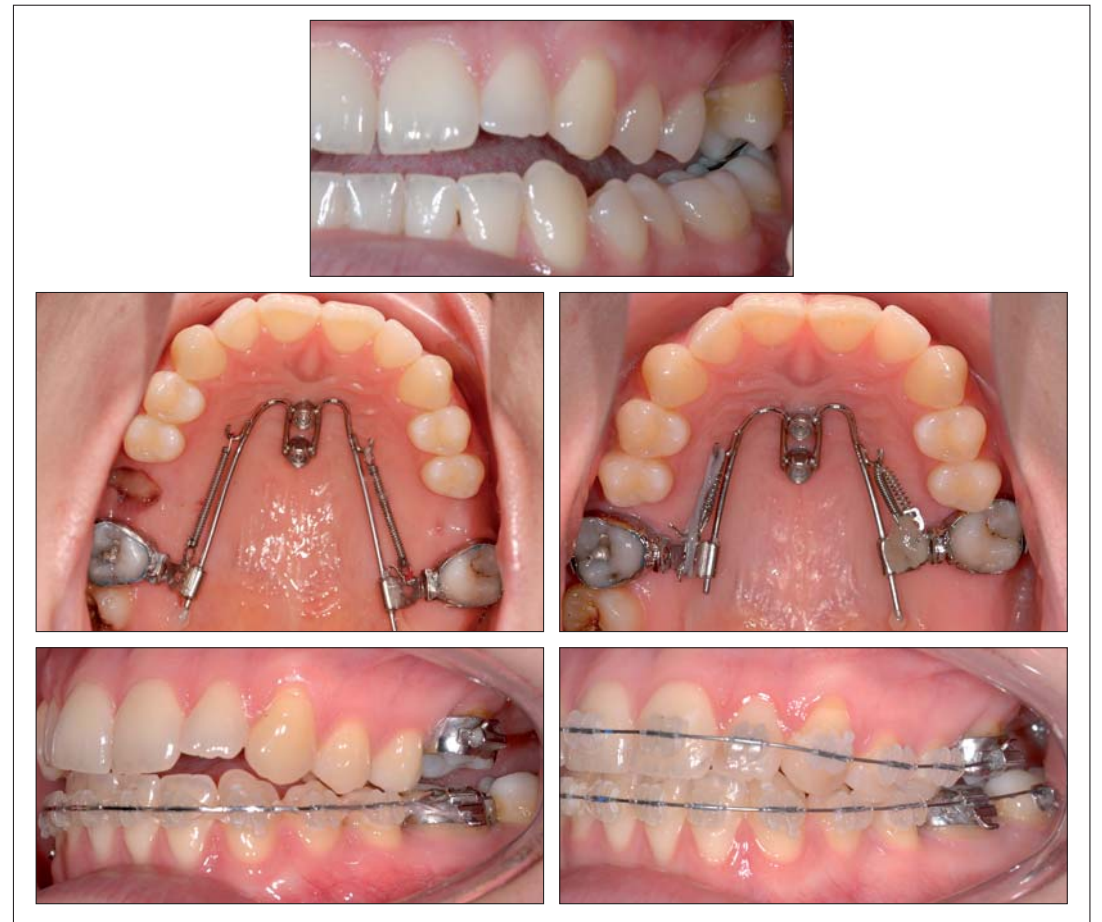
Fachsimpeln unter Kollegen – Dr. Jay Bowman (li.), Dr. Dan George (mi.) und Prof. Dr. Dieter Drescher (re.).

zum Beispiel der anteriore Gaumen, haben viel bessere Voraussetzungen für eine Miniimplantat-Insertion, da die Qualität und das Knochenangebot weitaus besser sind. Des Weiteren kommt es bei Miniimplantaten im anterioren Gaumen nicht mehr zu einer Behinderung von Zahnbewegungen.

Inwieweit Miniimplantate im anterioren Gaumen sowie zahnlosen Alveolarfortsatz inseriert und optimal mit der kieferorthopädischen Apparatur gekoppelt werden können, zeigten in den letzten Wochen gleich zwei Veranstaltungen der Firma PSM Medical Solutions (früher Mondeal). So wurde sich jeweils im Vorfeld des WFO-Kongresses in Sydney bzw. AAO-Kongresses in Washington D.C. im Rahmen von Ein-Tages-Kursen intensiv dem BENEFIT-/BENEplate-System sowie dessen klinischer Anwendung gewidmet. International namhafte Referenten wie Prof. Dr. Dieter Drescher, Prof. Dr. M. Ali Darendeliler, Priv.-Doz. Dr. Benedict Wilmes oder Dr. Jay Bowman präsentierten dabei die vielseitigen Einsatzmöglichkeiten dieses Systems anhand zahlreicher, umfangreich dokumentierter Fälle. Ob Molarendistalisationen, Molarenmesialisierungen (unilateral, bilateral), die Kor-

Miniimplantate lassen sich aufgrund der geringen Größe in vielen Regionen im Ober- und Unterkiefer inserieren. Dementsprechend ist der Alveolarfortsatz zurzeit noch die am meisten gewählte

Stelle. Jedoch zeigt sich, dass der Alveolarfortsatz aufgrund der variablen Knochenqualität, des Risikos eines Wurzelkontaktes sowie der hohen Verlustrate nur bedingt geeignet ist. Andere Regionen, wie



Die Vielfältigkeit des Systems zeigt sich in folgendem Fallbeispiel: Einsatz des Mesialsliders zum Lückenschluss der 7er nach vorn und gleichzeitiger Intrusion bei offenem Biss.

rektur von Zahnbogenasymmetrien, En-masse-Re retraktionen, die Molarenaufrichtung, -intrusion, -extrusion, die Einordnung retinierter Zähne, Gaumennahterweiterungen oder Klasse III-Behandlung

mit skelettaler Verankerung – die Palette ist weit gefächert und zeigte den Kursteilnehmern anschaulich, was heutzutage aus klinischer Sicht alles mit Miniimplantaten erreicht werden kann.

Schon in Kürze wird es das 1. Treffen von Anwendern des BENEFIT-Systems geben – und zwar am 26. Juni 2010 in Düsseldorf. Nähere Informationen unter www.kfo.uni-duesseldorf.de

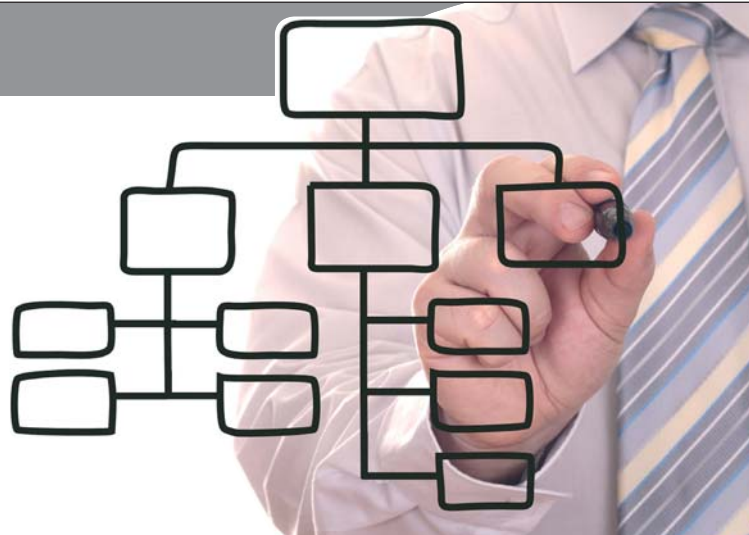
ANZEIGE

QM FÜR NACHZÜGLER

» Seminar + inkl. QM-Handbuch



LEIPZIG
KONSTANZ
UNNA
SIEGEN
BERLIN
MÜNCHEN



QUALITÄTSMANAGEMENT – SEMINAR 2010

Referent: Christoph Jäger/Stadthagen

Anmeldeformular per Fax an
03 41/4 84 74-2 90
oder per Post an

OEMUS MEDIA AG
Holbeinstraße 29
04229 Leipzig

Für das Seminar **QUALITÄTSMANAGEMENT** melde ich folgende Personen verbindlich an (Zutreffendes bitte ausfüllen bzw. ankreuzen):

- 10. September 2010 Leipzig
- 24. September 2010 Konstanz
- 01. Oktober 2010 Berlin
- 21. Januar 2011 Kamen/Unna
- 28. Januar 2011 Leipzig
- 06. Mai 2011 Berlin
- 13. Mai 2011 München
- 20. Mai 2011 Siegen
- 27. Mai 2011 Warnemünde

Name/Vorname/Tätigkeit

Name/Vorname/Tätigkeit

Name/Vorname/Tätigkeit

Die Allgemeinen Geschäftsbedingungen der OEMUS MEDIA AG erkenne ich an. Falls Sie über eine E-Mail-Adresse verfügen, so tragen Sie diese bitte links in den Kasten ein.

Datum/Unterschrift

E-Mail

Praxisstempel

KN 6/10

TERMINE

TERMINE 2010

- 10.09.2010** Leipzig | HOTEL THE WESTIN
14.00 – 18.30 Uhr
- 24.09.2010** Konstanz | Klinikum Konstanz
14.00 – 18.30 Uhr
- 01.10.2010** Berlin | Hotel Maritim
14.00 – 18.30 Uhr

TERMINE 2011

- 21.01.2011** Kamen/Unna | Hotel park inn
14.00 – 18.30 Uhr
- 28.01.2011** Leipzig | WHITE LOUNGE®
14.00 – 18.30 Uhr
- 06.05.2011** Berlin | Hotel Pullman „Schweitzerhof“
14.00 – 18.30 Uhr
- 13.05.2011** München | Hilton Hotel
14.00 – 18.30 Uhr
- 20.05.2011** Siegen | Siegerlandhalle
14.00 – 18.30 Uhr
- 27.05.2011** Warnemünde | Hotel NEPTUN
14.00 – 18.30 Uhr

ORGANISATORISCHES

Seminargebühren

Kursgebühr 395,00 € zzgl. MwSt.
Teampreis (zwei Personen aus einer Praxis) 495,00 € zzgl. MwSt.
Weitere Personen aus der Praxis 150,00 € zzgl. MwSt.

In der Kursgebühr ist ein auf die Praxis personalisiertes QM-Navi Handbuch enthalten.

Bei Kursanmeldung bis zwei Wochen vor der Veranstaltung erhalten Sie das QM-Navi Handbuch am Tag des Kurses. Bei Anmeldungen zu einem späteren Zeitpunkt wird Ihnen das Handbuch direkt in die Praxis gesendet.

Veranstalter/Anmeldung

OEMUS MEDIA AG
Holbeinstraße 29 | 04229 Leipzig
Tel.: 03 41/4 84 74-3 08 | Fax: 03 41/4 84 74-2 90
event@oemus-media.de | www.oemus.com

Zimmerbuchungen in unterschiedlichen Kategorien

PRS HOTEL RESERVATION
PRs Hotel Reservation
Tel.: 02 11/51 36 90-61 | Fax: 02 11/51 36 90-62
info@prime-con.eu oder online www.prim-con.eu

Fortbildungspunkte

Die Veranstaltung entspricht den Leitsätzen und Empfehlungen der KZBV einschließlich der Punktebewertungsempfehlung des Beirates Fortbildung der BZÄK und der DGZMK. **4 Fortbildungspunkte**