

Digitale Farbmessgeräte



DeguDent GmbH



RIETH. Dentalprodukte

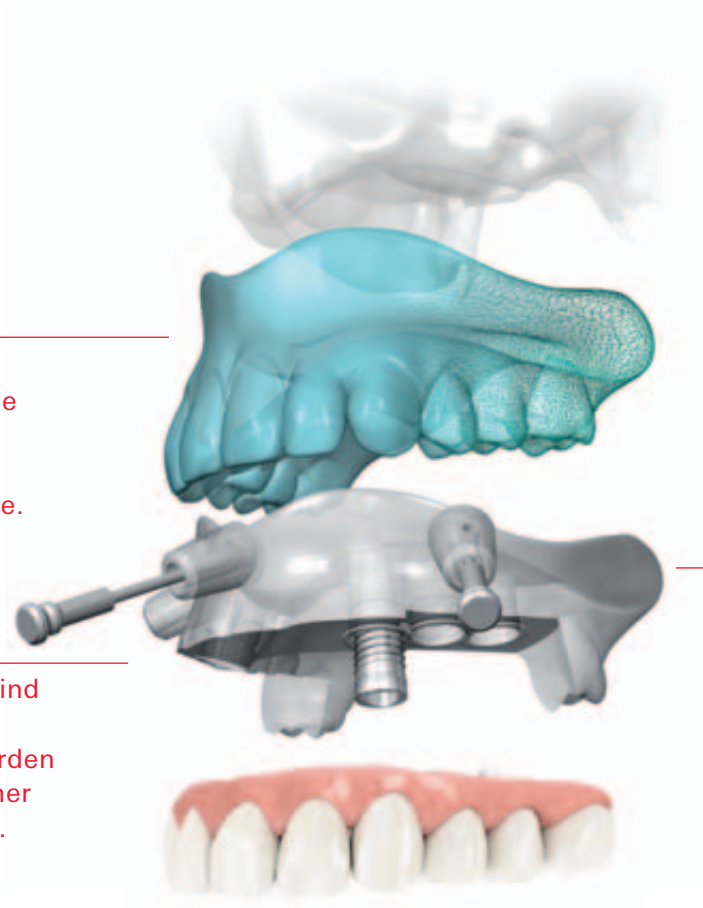


VITA Zahnfabrik

| | | | |
|--|--|--|---|
| <i>Name des Produktes</i> | Shadepilot | Digital Shade Guide DSG 4PLUS | VITA Easysshade Compact |
| <i>Vertrieb</i> | DeguDent GmbH Rodenbacher Chaussee 4 63457 Hanau-Wolfgang | RIETH. 73655 Plüdershausen Fachhandel | Hersteller: VITA Zahnfabrik H. Rauter GmbH & Co. KG Postfach 13 38, 79704 Bad Säckingen Vertrieb: Fachhandel |
| <i>Markteinführung (Jahr)</i> | 2006 | 2001 | 2008 |
| <i>Einsatzbereich</i> | digitale Farbnahme der Zähne | Praxis, Labor | Zahnfarbnahme, Bestimmung der Grundfarbe des Zahns, Farbkommunikation, -kontrolle |
| <i>Tischgerät/Standgerät</i> | mobile Einheit mit Akku und Lade-/Kalibrierschale | Tischgerät | kabelloses, mobiles und leichtes Tischgerät |
| <i>Aufbau der Farbmessung (Lichtleitung, Spektrografie etc.)</i> | Spektrofotometer: spektrale Messung des Zahnes an 300.000 Messpunkten, optische Glanzunterdrückung durch Polarisation | PC-gestütztes System, basierend auf Messprinzip des Dreibereichsverfahrens, Aufnahme der Farbeindrücke direkt vom Zahn (mithilfe Lichtleiters mit Mess-Spitze) | LED-basiertes Spektrofotometer |
| <i>Aufnahmegenaugigkeit der Kamera</i> | digitale Auflösung 640 x 480 dpi, Messgenauigkeit < dE 0,5 | Messgenauigkeit < dE 1,5 | k. A. |
| <i>Auswertung am Gerät selber oder Computer notwendig?</i> | beides möglich, mitgelieferte PC-Software ermöglicht komplexe Auswertungen/ Archivierung, Datenübertragung auf PC per WLAN, SD-Card, USB-Kabel | Computer | Ergebnisanzeige am Gerät, Weiterverarbeitung/Übermittlung der Daten mit Softwareprogramm ShadeAssist möglich |
| <i>Benutzerführung intuitiv oder selbstständige Weiterschaltung der Anweisungen</i> | selbsterklärende Menüführung | beide Möglichkeiten über Programmwahl | symbolgesteuert, intuitiv |
| <i>Maximale Anzahl zu messender Zähne</i> | 3, jedoch Analyse und Auswertung einzeln pro Zahn | alle 32, jedoch einzelne Messpunkte pro Zahn | keine Einschränkungen |
| <i>Batterie- oder Akkuleistung</i> | 1,95 Ah, Stand-by 2 Stunden | Netzbetrieb | Akku |
| <i>Energieverbrauch beim Aufladen</i> | 15 V, 2,66 A, 40 W | k. A. | k. A. |
| <i>Welche Farbspektren werden angezeigt bei der Auswertung?</i> | u.a. Kiss, extreme, VITAPAN classical, VITA 3D-Master, Chromascop | LAB-Farbwerte, VITAPAN classical, VITA 3D-Master, Chromascop, Bident Noritake | VITA classical A1-D4 Farben und VITA SYSTEM 3D-MASTER |
| <i>Bis zu welcher Zahntiefe wird die Messung durchgeführt?</i> | Tiefeninformationen, wie es das natürliche Auge sieht | abhängig von Transluzenz des Zahnes | ca. 0,8 mm |
| <i>Lassen sich Schneideanteile differenzieren?</i> | ja, Farbbestimmung und Angabe der Schneide, Analyse der Transluzenz | ja, nach Charakteristik | ja, über Zahnbereichsmessung |
| <i>Detailliertes Schichtschema anzeigen- und/oder ausdrückbar?</i> | ja, anzeigen- und ausdrückbar | Orientierung am Musterzahnaufbau (anzeigen-/ausdrückbar) | k. A. |
| <i>Speicherbarkeit der Daten auf Gerät oder Computer (wie viele, welche Speicher methode)?</i> | SD-Speicherkarte 128 MB, Festplatte 20 GB | LAB-Farbwerte/Patientendaten werden gespeichert (Tabelle) | 25 Speicherplätze |
| <i>Einbindung externer Bilder möglich (z.B. weitere Aufnahmen mit digitaler Kamera)?</i> | ja, über PC Software | jederzeit möglich (Computeranbindung) | ja, Einbindung von Digitalfotos mit Softwareprogramm ShadeAssist möglich |
| <i>Gedrucktes ausführliches Handbuch</i> | nein, Lieferung auf CD-ROM | ja | gedruckte Bedienungsanleitung |
| <i>Preis Gerät in Standardausführung</i> | ca. 4.495,- € einschl. PC Software | auf Anfrage | 1.499,- € + MwSt. |
| <i>Lieferbare Extras/Garantie</i> | Herstellergarantie 12 Monate Transportkoffer 84,- € Mundsimulator 55,- € | keine Extras notwendig, 2 Jahre Garantie | Transportkoffer für VITA Easysshade Compact/2 Jahre Garantie und Infektionsschutzfolie |
| <i>Schulung/Kurse</i> | Einführungskurse über AD und Technische Berater | bei Bedarf möglich | bei Bedarf möglich |
| <i>Hotline und weitere Infos</i> | Tel.: 0180/2 32 45 55 www.shadepilot.de | Tel.: 0 71 81/25 76 00 www.rieth-dental.de | Tel.: 0 77 61/5 62-2 22 www.shadeassist.com |

NobelGuide™

Digitale Präzision für alle Indikationen.

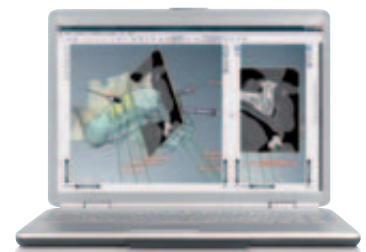


Prothetikorienteerte Planung optimiert die biomechanischen, funktionellen und ästhetischen Aspekte.

Alle Komponenten sind perfekt aufeinander abgestimmt und werden einsatzbereit von einer Quelle bereitgestellt.

Verankerungstifte sichern die OP-Schablone für eine sichere und vorhersagbare Implantatbehandlung.

Die Implantatbehandlung wird virtuell mit der benutzerfreundlichen NobelGuide Software mit intuitiver Schnittstelle geplant.



NobelGuide ist ein umfassendes Behandlungskonzept für die Diagnose, prothetikorienteerte Planung und schablonengeführte Implantatchirurgie bei allen Indikationen – vom fehlenden Einzelzahn bis zum zahnlosen Kiefer. Es können Verfahren ohne Lappenbildung, mit Mini-Lappen und/oder Lappenbildung eingesetzt werden, sogar in Kombination mit Knochenaugmentation. Mit der NobelGuide Software wird die Implantatbehandlung

virtuell geplant, um die biomechanischen, funktionellen und ästhetischen Aspekte der Versorgung zu optimieren. Nach der Planung kann eine OP-Schablone zusammen mit den für eine optimale Präparation und Implantatinsertion erforderlichen chirurgischen Instrumenten und Prothetikkomponenten online angefordert werden. Für die Erstellung einer vorgefertigten provisorischen Prothetiklösung kann vor dem Eingriff ein physisches

Meistermodell hergestellt werden. Nobel Biocare ist ein weltweit führendes Unternehmen für innovative, wissenschaftlich fundierte Lösungen im Dentalbereich. Weitere Informationen erhalten Sie von Ihrem Nobel Biocare Ansprechpartner (Tel.: 0221/500 85-590) oder im Internet unter:

www.nobelbiocare.com