

# Der Alleskönner One Implant – Five Interchangeable Abutement Connections

**Der 1,5° bakteriedichte, mikrobewegungsfreie und spaltfreie Konus**

**€ 59,00**

Das Original mit über 10 Jahren der Verbindungs-Erfolg in Deutschland

**€ 79,00**

je Non-Index Implantat

mit Einbringer/Labor-Transfer

und Verschlusschraube

Drei Interchangeable Connections

1,5° Non-Index  
Aufbau mit  
Implantat-  
Indexierung  
sowie mit und  
ohne Zentralver-  
schraubung

1,5° Non-Index  
Aufbau ohne  
Implantat-  
Indexierung  
und mit  
Zentralver-  
schraubung

1,5° Konus Plus+  
TwistLoc Aufbau  
ohne Implantat-  
Indexierung

1,5° Index TapLoc  
Aufbau mit  
Implantat-  
Indexierung

1,5° Konus/Bicon  
TapLoc Aufbau  
ohne Implantat-  
Indexierung

je Index Implantat

mit Einbringer/Labor-Transfer

und Verschlusschraube

Fünf Interchangeable Connections

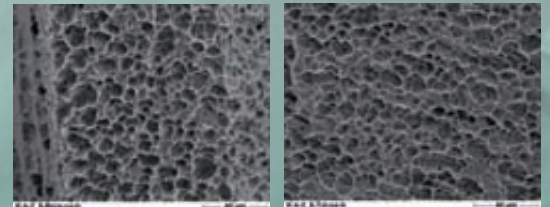
**Deutsch-Schweizer  
Fertigung und Know-how**

**Kein Mengenzwang**

**Immer sicher**

**Immer dicht**

- interne 1,5° Konusverbindung mit fünf kompatiblen Aufbau-Verbindungs-Möglichkeiten und 1,5° Bicon-kompatibel
- bakteriedichte Verbindung auf krestaler und subkrestaler Ebene, maximal 2 oder 3 mm Austrittsprofil aus dem Sulkus
- 2-fach Gewindedesign zur erhöhten Oberfläche
- 0,1% Gewindesteigung zur Erhöhung der Primärstabilität
- Kompressionsgewinde zur Knochenverdichtung
- variabel und vom Behandler oder Techniker zu bestimmende prothetische Stufe
- Aufbau- und Implantat-Verbindung ohne Mikrosplatt
- TapLoc® und TwistLoc® Verbindung ohne Schrauben oder Kleben
- zweiteilige Verschlussstifte für passgenaue Brücken- und teleskopierende Laborarbeiten
- Fertigung auf 0,001mm Toleranzen für präzise Übertragungen und Passgenauigkeiten
- PeriSchluss® Implantatschulter zum Knochenhalt, Knochenzuwachs und dem Erhalt des Weichgewebes
- KonusTip für eine schonende und sichere Sinusbodenelevations-Insertion
- OsteoActive® Oberfläche für schnelles und sicheres Einheilen und Osteointegration
- verschiedene Komponenten auch in ZirKon® erhältlich
- rotationssicher, bakteriedicht und mikrosplattfrei durch 1,5° Konusverbindung
- Aufbauten in Classic, Ästhetik, Anatomisch, O-Ring, Locator® ParaKon® und vieles mehr
- OsteoActive® Oberfläche für schnelles und sicheres Einheilen und Osteointegration



Osteo ACTIVE

**Einfach perfekt**

**plus  
konus**  
DENTAL IMPLANT SYSTEMS

INFORMATION & DISTRIBUTION

ARGON DENTAL  
MAINZER STR. 346  
D-55411 BINGEN AM RHEIN  
FON: 06721-3096-0 FAX: 3096-29  
WWW.KONUS-IMPLANTATE.DE  
INFO@KONUS-IMPLANTATE.DE