



# AmericanDental

## Aktuelles und Spezielles aus der Zahnmedizin **S P E Z I A L**

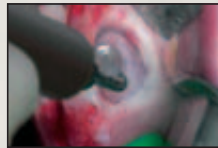
### NEU: Ansätze für internen Sinuslift und Kronenverlängerung

## Piezo-Technik für alle Indikationen

Das Indikationsspektrum der Piezo-Technik mit SurgySonic II im oralen Bereich entwickelt sich stetig weiter. Parodontologie und Endodontie profitieren neben der Chirurgie von der Präzision dieser Technik. 27 Ansätze machen das Piezo-Gerät SurgySonic II zum Multitalent aller Indikationen.



Bearbeiten des Knochens und Knochenblockentnahme



Separieren der Membran und Ablösen des Knochendeckels



### SurgySonic II

Die Ansätze des Piezo-Gerätes SurgySonic II ermöglichen seinen Allround-Einsatz in der Chirurgie, Parodontologie und Endodontie. Die Möglichkeit 100 Prozent steril zu arbeiten

macht seinen Einsatz unerlässlich. So leistet das SurgySonic bei der Entnahme von Knochenblöcken, beim Sinuslift, beim Scraping und auch bei der Taschenreinigung oder einer WSR unschätzbare Dienste. Die

neueste Innovation stellen die Ansätze für internen Sinuslift und Kronenverlängerung dar.

#### Auswahl an Ansätzen



ES007R – Retrograde Säge rechts gekrümmt



ES030R – PA-Ansatz rechts gebogen



ES031 – Diamantierte Spitze, 70°



ES004 – Sinus Membran Separator



ES010 – Runder Scraper

### NEU: Ansätze für internen Sinuslift

Die neue Generation der Ansätze für interne Sinusbodenelevation benötigt kein Osteotom, um die Wand zum Sinus durch die Alveole zu durchstoßen. Nach erfolgter Vorbohrung wird durch Ultraschall-Vibration mit dem Trepan-Ansatz der Sinusboden zugänglich gemacht. Der Trepan-Ansatz weist seitliche Mar-

kierungen auf, die eine Tiefenkontrolle ermöglichen. Dank Ultraschall besteht hierbei keine Gefahr die Membran zu verletzen. Für das Abpräparieren der Membran wird der Elevator-Ansatz eingesetzt. Danach kann das Knochen(-ersatz)material eingebracht werden. Diese minimalinvasive Methode des internen Sinuslifts mit Piezo-Technik ermöglicht ein Inserieren von Implantaten im OK-Seitenzahnbereich auch bei reduzierten Knochenverhältnissen, ohne dass ein laterales Kieferhöhlenfenster angelegt werden muss.



Ultraschallbetriebener Trepanansatz nach Dr. Sörgel



Sinus Elevator Ansatz

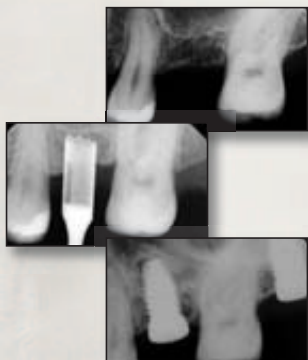
### NEU: Ansatz für Kronenverlängerung

Für die Kronenverlängerung dient ein spezieller Ansatz, der sowohl zum Zahn als auch zur

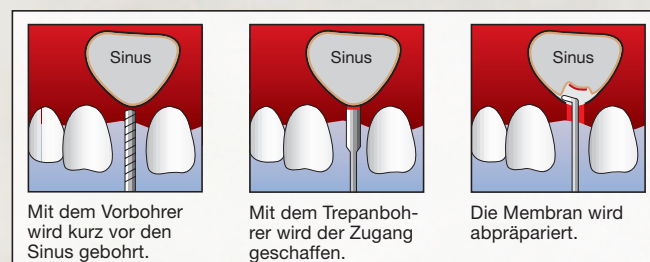
Gingiva hin glatt poliert ist und nur am dünnen crestalen Arbeitsende eine Diamantierung aufweist. Mit diesem Ansatz kann eine kontrollierte Osteoplastik des bukkalen Knochens erfolgen, ohne hierbei den Zahn oder die angrenzenden Weichteile zu traumatisieren. Der Knochen wird dabei soweit abgetragen, bis die zu Behandlungsbeginn gemessene biologische Breite wieder feststellbar ist. ■



Minimalinvasiver diamantierter Osteoplastik-Ansatz



Röntgenaufnahme: interner Sinuslift mit Implantation



#### HERAUSGEBER

**AMERICAN**  
Dental Systems

Telefon 08106/300-300  
www.ADSystems.de