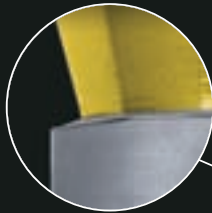


Jetzt schon vormerken!
1. BIOMET 3i Symposium
in Wien
03./04. Dezember 2010

BIOMET 3i™

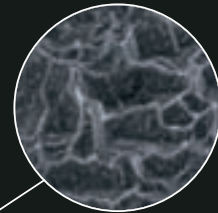
Certain® PREVAIL® Tapered

Primärstabilität für Implantate beginnt mit dem
BIOMET 3i-System für zahnwurzelförmige Implantate



Integriertes Platform Switching

Das zahnwurzelförmige NanoTite PREVAIL-Implantat weist zur Erhaltung des Knochenkammes rund um das Implantat ein eingebautes Platform Switching auf.



Das zahnwurzelförmige NanoTite-Implantat –

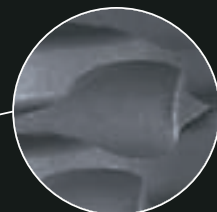
Eine Bone Bonding®-Oberfläche

Die komplexe Struktur im Nanometermaßstab erzeugt beim NanoTite-Implantat den sogenannten Bone-Bonding-Effekt, d.h. einen form-schlüssigen Verbund der Knochen-zementlinie mit der Implantatoberfläche.



Einzigartiges Gewinde

Winkel, Tiefe und Steigung des Gewindes sorgen für ein „Verbeißen“ im Knochen zum Zeitpunkt der Implantatinsertion, um eine initiale mechanische Stabilität des Implantats zu erzielen.



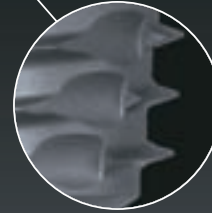
Spanräume

Dienen als Sammelzonen für Knochen-späne, Blut und Wachstumsfaktoren, welche potenziell die Osseointegration fördern.



Abgerundeter Apex

Verminderte Gefahr eines Trauma bei der Annäherung an anatomische und vitale Strukturen.



Progressive Schneiden

in einer spiralförmigen Anordnung mit leichtem Hinterschliff des nachlaufenden Gewindegangs machen das Implantat selbstschneidend und tragen zu einem geringeren Drehmoment und damit einer leichteren Insertion bei.

Um mehr über die Primärstabilität bei Implantaten mit dem BIOMET 3i-System für zahnwurzelförmige Implantate zu erfahren, kontaktieren Sie noch heute Ihren BIOMET 3i Gebietsverkaufsleiter oder unseren Customer Service unter 0721-255 177 10. Oder besuchen Sie uns online auf www.biomet3i.com