

Passgenaue Lösungen für die Vollkeramik

NACHLESE ZUR IDS Mehr als 2.300 Unternehmen präsentierten auf der diesjährigen Weltleitmesse der Dentalbranche ein breites Angebot an Produktinnovationen. Der zahntechnische Fokus von Komet Dental lag auf der effektiven Bearbeitung von Keramiken aller Art.

Bei der Vollkeramikbearbeitung setzt Komet auf die neue Generation der DCB-Schleifer. Diese überzeugen durch lange Standzeiten und besonders guten Abtrag: Kantenstabil und bruchfest – die optimierte Bindung mit extra hohem Anteil an Diamantkörnern gewährt eine 100%ige Schleifleistung und eine hohe Initialschärfe. Durch ihren hohen Anteil an gebundenen Diamantkörnern können die gelben Schleifer drucklos bei geringer Wärmeentwicklung auf allen vollkeramischen Restaurationen eingesetzt werden.

Übersichtlich und effizient

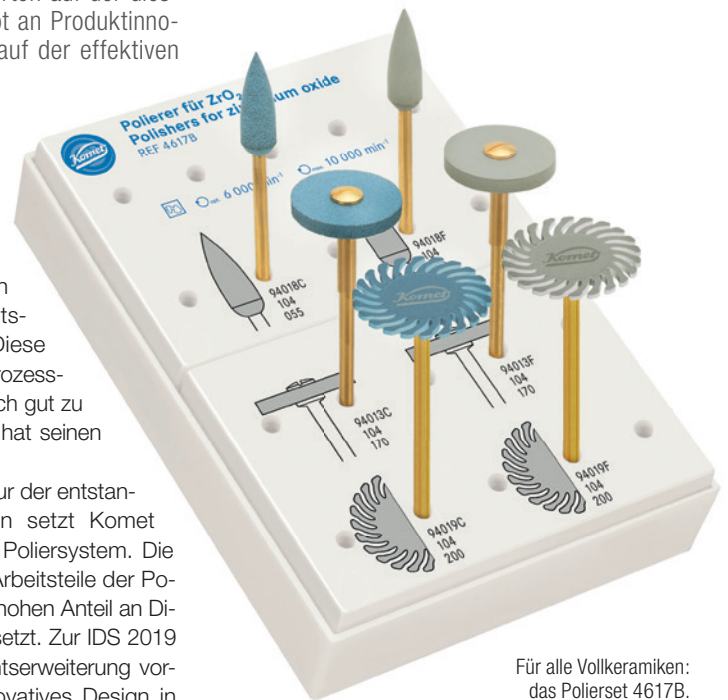
Langlebige Begleiter im zahntechnischen Arbeitsalltag bietet Komet auch mit dem neuen Werkzeugset für Vollkeramikversorgung. In Zusammenarbeit mit ZTM Christian Lang wurde ein übersichtliches Set aus rotierenden Werkzeugen („Rotating Wizards“) zusammengestellt, das für Effizienz und Einfachheit im zahntechnischen Alltag sorgt. Alle Werkzeuge sind für Vollkeramiken konzipiert, egal ob Presskeramik, Verblendkeramik oder Zirkonoxid und unabhängig von monolithisch gefräst,

gepresst oder verblendet. Die Werkzeuge bauen aufeinander auf und lassen sich in sieben Arbeitsschritte einteilen. Diese entsprechen dem Prozessablauf und sind optisch gut zu unterscheiden. Alles hat seinen festen Platz.

Für die effektive Politur der entstandenen Vollkeramiken setzt Komet auf ein zweistufiges Poliersystem. Die blauen und grauen Arbeitsteile der Polierer sind mit einem hohen Anteil an Diamantkörnern durchsetzt. Zur IDS 2019 wurde eine Sortimentserweiterung vorgestellt und ein innovatives Design in Form einer Spirale präsentiert. Bisher war das zweistufige Poliersystem als Rad, Linse, Flamme oder Pinpolierer erhältlich. Die zweistufigen Polierspiralen erweitern den Indikationsbereich und runden das Sortiment ab: Sie sind besonders flexibel und passen sich nahezu allen anatomischen Oberflächen an. Aufgrund der lamellenartigen Struktur können problemlos okklusale und proximale Bereiche sowie sensible Randbereiche schnell auf Hochglanz gebracht werden. Bereits in der ersten Polierstufe (blau) wird ein sehr schöner Glanzgrad erreicht. Das Hochglanz-Finish entsteht in der zweiten Stufe (grau) – das Ergebnis ist ein natürlich wirkender Hochglanz.

Optimierter Workflow auch bei Arbeiten mit Schienen

Neben den Keramikarbeiten ist das Herstellen von Schienen ein fester Bestandteil des Laboralltags. Auch hier unterstützt Komet: Ob konventionell oder digital gefertigt, mit dem durchdachten Ausarbeitungsset 4676A erfolgt das Ausarbeiten



Für alle Vollkeramiken:
das Polierset 4617B.

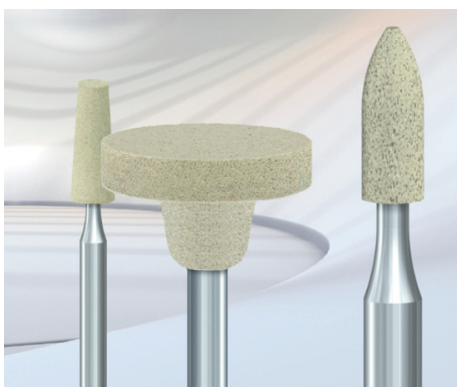
von Schienen effizient und schnell. Übersichtlich und strukturiert angeordnet, deckt das Set alle Indikationsbereiche ab – von der Neuanfertigung einer Schiene bis zu Korrektur- und Anpassungsarbeiten. Step-by-step angewandt, wird mit den sieben enthaltenen Werkzeugen ein effizienter und durchdachter Workflow abgebildet.

INFORMATION

Komet Dental Gebr. Brasseler GmbH & Co. KG

Trophagener Weg 25
32657 Lemgo
Tel.: 05261 701-700
info@kometdental.de
www.kometdental.de

Infos zum Unternehmen



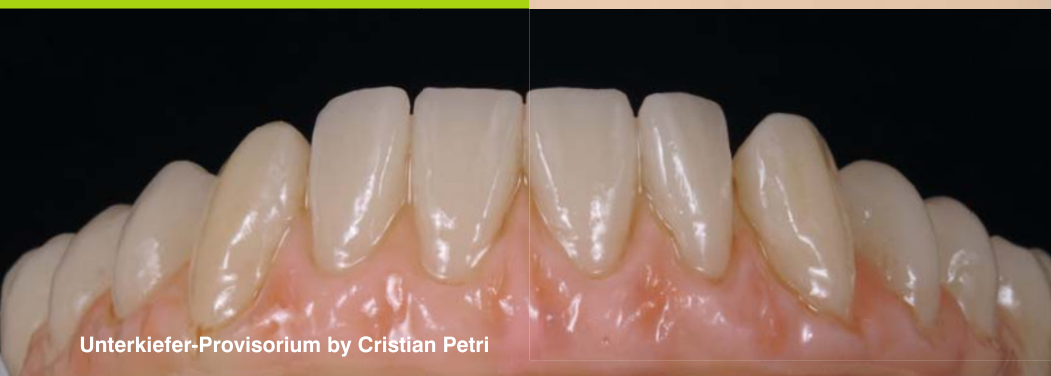
Die neue Generation der DCB-Schleifer.



PREMIOtemp MULTI PMMA

der **NEUE** Standard für gefräste Provisorien

**PROVISORIEN
ÄSTHETIK
NEU
DEFINIERT**



Unterkiefer-Provisorium by Cristian Petri

Kompromisslos natürliche Ästhetik

- Langzeitprovisorien
- temporäre Kurzzeitversorgungen
- prov. Kronen, Brücken und Veneers
- Prototypen und Mock-Ups für Implantatarbeiten
- temporär verschraubte Abutments
- individuell gefräste Interims-Prothesenzähne

**PREMIOtemp
CLEAR FLEX**



NEU

- Beeindruckende Ästhetik durch mindestens fünf Farbverlaufsschichten
- Homogene Multicolorschichtung ohne Trennlinien zwischen den Schichten
- Sehr gute Kombination von Farbe und Transluzenz bei natürlicher Fluoreszenz
- Hoch biokompatibel, für Langzeitprovisorien bestens geeignet
- Beste Fräs- und Poliereigenschaften, hohe Biegefestigkeit
- Alle VITA-Farben plus Bleach (MULTI) und A0 (MONO) verfügbar
- Verschiedene Höhen (bis 30mm), für alle gängigen Fräsmaschinen
- Auch als monochromatische und transparente PMMA Ronden erhältlich
- Zertifiziert nach EG-Richtlinie 93/42/EWG

Tel. +49(0)6172-99 770-0

 **primotec**[®]
DIGITAL

www.primogroup.de
primotec@primogroup.de