



Interior Design: Aus Leidenschaft für das Besondere

Auf der IDS 2019 präsentierte das Dentaldepot dental bauer in einer sensationellen Premiere seine neue, exklusive Einrichtungslinie: „blumarina“ erfüllt alle technischen Anforderungen und Bedürfnisse der modernen Zahnmedizin in stilvollem, maritimem Design. Willkommen an Bord!

dental bauer bestätigen seit Langem alljährliche Design Awards hervorstechende kreative Ideen in puncto innovativer Praxisgestaltung. Der bereits jahrzehntlang bestehenden Leistungssparte wurde nun ein Name gegeben: **DESIGNKONZEPT^{db}**. Als symbolisches Beispiel für eine Vielzahl an thematischen Optionen ist mit „blumarina“ eine maritime Exklusivlinie entstanden, bestehend aus einer eleganten Behandlungseinheit mit passendem Möbelsystem.

Italienisches Design made by dental bauer

Beide Elemente des Konzepts wurden inspiriert vom unbeschwerten Lebensstil der 1960er-Jahre an den Mittelmeerküsten von St. Tropez bis Portofino und dem Charme sowie der Ästhetik sportlicher Motorboote, wie der legendären Riva-Yacht. Das Kreativteam von dental bauer hat daraufhin eine einzigartige Designlinie entwickelt, die mit den





© Alessandro Colle / Shutterstock.com

charakteristischen Merkmalen des Retro-Yacht-Designs spielt und dessen Elemente in modernem Geist interpretiert. In einem umfassenden Designprozess wurde so – von der Idee zur ersten Skizze, von der technischen Zeichnung bis zum fertigen Möbel – ein Lebensgefühl in eine kreative Form gegossen, um ein für den Dentalbereich außergewöhnliches Produkt zu entwickeln.

Ein Dolce Vita-Moment mitten im Alltag

Die Behandlungseinheit besticht durch detailverliebte, zeitlose Eleganz in Kombination mit modernster Technik. Die ergonomische Form, die komfortable Softpolsterung mit optischer Steppung und umlaufendem Keder sowie das hochwertige Mahagoni- und Ahorn-Echtholz der Armlehnen korrespondieren ideal

Mediterranes Dolce Vita-Flair trifft auf
Patientenkomfort und Funktionalität.



ANZEIGE

RÄUME FÜR IDEEN.



GÖKE PRAXISKONZEPTE



Die Ästhetik individuellen Designs –
die dentale Exklusivlinie „blumarina“.



mit der Sonderlackierung in den maritimen Farben Reinweiß, Perlnachtblau und Türkis. Auf Wunsch der Kunden sind weitere Farbkombinationen möglich.

Chromelemente an Mundspülbecken, Becherefüller und OP-Leuchte unterstreichen die Motorbootoptik. Weitere Yacht-Details wie die Bootsklampe mit Bootsleine am Deckel der Wassereinheit sowie das Typenschild „Limitierte Edition“ runden das Ensemble auf authentische Weise ab. Als besonderes Gimmick gibt es die Möglichkeit, bei der Anpassung der Liegeposition einen Motorboot-sound ertönen zu lassen.

Funktionalität im emotionalen Riviera-Look

Weißer Korpus, blaue Streifen, Palisanderholz und Edelstahl – das Yacht-Design der „blumarina“ Behandlungseinheit setzt sich konsequent in der Gestaltung des zugehörigen Möbelsystems fort. Die Form der Behandlungszeile ist dem Korpus einer Yacht nachempfunden. Zugleich weckt ihre geschwungene Linie Assoziationen mit einer sanften Wellenbewegung und den Buchten der italienischen Riviera. Die Fronten und die Arbeitsplatte überzeugen nicht nur durch die mariti-

men Designelemente, sondern erfüllen auch funktional alle hygienischen Ansprüche einer modernen Zahnarztpraxis. Sie sind zudem unempfindlich gegen praxisübliche Beanspruchungen.

Nicht zuletzt greifen die LED-Einbauleuchten in einem Bord aus hochglanzlackiertem Echtholz erneut die Schiffsoptik in Form und Material auf.

Ein LED-Lichtstreifen an der Unterseite des Möbels sorgt für eine weitere Lichtinszenierung. Das Licht ist per LED-Funksteuerung in den Lichtfarben Warmweiß bis Kaltweiß stufenlos regulier- und dimmbar.



Hygienische und technische Standards „made in Germany“ in Kombination mit stilvoller Exklusivität – dafür steht „blumarina“.

Design für Individualisten

Mit „blumarina“ hat dental bauer seine Leistungssparte **DESIGNKONZEPT^{db}** um eine außergewöhnliche, elegante und dynamische Designlinie erweitert. Ziel ist es, ergänzend zur maßgeschneiderten Praxisplanung, neue Wege im Dentaldesign zu beschreiten und für die Praxen der Kunden eine Vielfalt an individuellen Gestaltungsmöglichkeiten jenseits der Standards zu entwickeln.

Individualität bedeutet Exklusivität: Das Einzigartige der Räume schafft eine unverwechselbare Atmosphäre und verleiht der Praxis ein Alleinstellungsmerkmal. Für Patienten bietet es ein stimmungsvolles Erlebnis mit hohem Wohlfühlfaktor, das gedanklich in eine Welt fernab des medizinischen Umfelds entführt.

Das dental bauer-Kreativteam konzipiert Lösungen, die alle funktionalen Bedürfnisse der Dentalwelt erfüllen und zugleich den hohen Ansprüchen an ein ausdrucksstarkes, stilvolles Design gerecht werden. Diese werden von hochkompetenten, langjährigen Kooperationspartnern professionell umgesetzt. Die dental bauer Designkonzepte reichen dabei vom kleinsten originell durchdachten Element, über kreative Farb- und Wandgestaltung und Tapeten in individuellem Design bis hin zum umfassenden Raumkonzept.

Die neue Designwelt unterstreicht einmal mehr die Leidenschaft des Unternehmens, die individuellen Designträume der Kunden Realität werden zu lassen. Pünktlich zur IDS vorgestellt, ist „blumarina“ ab sofort als Limited Edition zu bestellen.

Sofern nicht anders vermerkt, Fotos: © Jens Burde

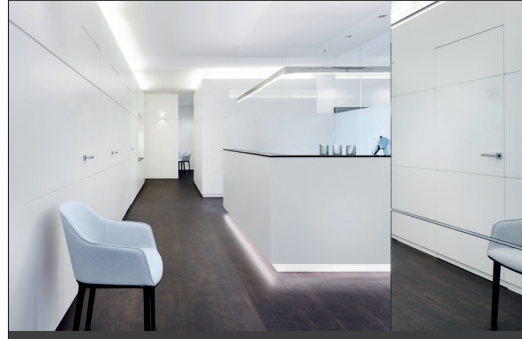
dental bauer
[Infos zum Unternehmen]



KONTAKT

dental bauer GmbH & Co. KG
Ernst-Simon-Straße 12
72072 Tübingen
Tel.: 07071 9777-0
www.dentalbauer.de

IDEEN FÜR RÄUME.



GÖKE PRAXISKONZEPTE

Collenbachstraße 45
40476 Düsseldorf
Telefon 0211 8628688
goeke-praxiskonzepte.de