

die Patientendaten werden ausschließlich virtuell verwaltet.

Auf schweren Polstermöbeln kann der Patient die Wartezeit überbrücken und sich mit dem Aufklärungsmaterial, das er auf dem Tisch vor sich findet, über die Behandlungsschwerpunkte der Praxis informieren. Durch eine hohe Flügeltür führt der Weg unmittelbar vom Empfang in die Praxis. Der 40 m<sup>2</sup> große Behandlungsraum nimmt die Großzügigkeit der Villa auf. Auch ältere und behinderte Patienten können sich hier ohne große Einschränkungen bewegen. „Meine Praxis soll den Eindruck vermitteln, dass sie groß ist und viel Platz bietet“, beschreibt Frau Abada die Idee dahinter.

Auch die Möbel sollten so wenig Unruhe wie möglich ausstrahlen. Aus diesem Grund hat sich Frau Abada für die Farbkombination aus Schwarz und Weiß entschieden. Zudem achtet sie für eine aufgeräumte Optik darauf, dass so wenige Gegenstände wie möglich auf der Hinterkopfzeile stehen.

Zum Praxiskonzept von Frau Abada gehört es, ihre Patienten auf natürliche Weise ganzheitlich zu behandeln und Körper und Geist in Einklang zu bringen, und so bietet sie neben der Hypnose auch Homöopathie und Akkupunktur an. Bei der Praxisgestaltung wurden in diesem Zusammenhang Naturmaterialien wie Mineralstein, Echtholz und schadstoffarme Baustoffe verwendet. Frau Abada achtet zudem verstärkt auf die Verträglichkeit der von ihr eingesetzten Dentalmaterialien.

### Klassisch und schlicht eingerichtet

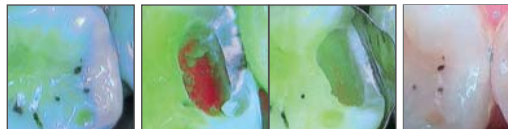
Vom Behandlungsstuhl aus, der mitten im Raum steht, blickt der Patient in sitzender Position durch Fenster in den parkähnlichen Garten hinter dem Haus. Liegend auf dem Stuhl bekommt er die Möglichkeit, bequem das prächtige Deckenfresko zu betrachten. Die Entscheidung für die KaVo E70 war für Frau Abada eine wohlüberlegte: „Der Stuhl lässt sich ganz nach unten absenken, sodass auch Kinder oder ältere Leute leicht auf den Stuhl hinaufkommen. Er lässt sich gleichzeitig sehr weit nach oben fahren, was das Reinigen erleichtert.“ Für die Zahnärztin und ihre Helferin folgt die Einrichtung ergonomischen Gesichtspunkten: „Meine Assistentin und ich sitzen auf Sattelstühlen, die gesünder für den Rücken sind. Die Schubladen sind so sortiert, dass alle

## Imaging

Intraorale Kameras | Digitales Röntgen | Imaging Software | Kleinbild-Röntgen  
Equipment  
Pharma



3 Kameramodi stehen zur Auswahl:  
Diagnosemodus – Behandlungsmodus – Tageslichtmodus



## ZEIGEN SIE IHREN PATIENTEN DIE KARIES!

### Kariesdiagnose & Behandlung mit integriertem Kamerasystem

- Mit SOPROLIFE können Sie nicht nur aussagekräftige Intraoralaufnahmen, sondern gleichzeitig auch Karies sichtbar machen und gezielter behandeln – und zwar in allen Entwicklungsstadien und Regionen!
- Das System kann per USB bzw. S-Video an die systemeigene Bildbearbeitungssoftware Soprolmaging oder an Fremdsoftware angebunden oder als Videosystem ohne PC eingesetzt werden.

64-bit? Sopro macht mit!  
Für alle Sopro-Produkte  
Windows 7 64-bit Treiber erhältlich.

Neugierig? Demotermine?  
Rufen Sie uns an!  
0800 / 728 35 32  
» Weitere Infos bei Ihrem Depot!

Wertigkeit | Vielfalt | Innovation

**KENNZIFFER 0171** ▶

ACTEON Germany GmbH  
Industriestraße 9 • D-40822 Mettmann  
Tel.: +49 (0) 21 04 / 95 65 10 • Fax: +49 (0) 21 04 / 95 65 11  
info@de.acteongroup.com • www.de.acteongroup.com





Abb. 3



Abb. 4

▲ Abb. 3: Im Stuhl liegend kann der Patient das Deckengemälde bewundern. ▲ Abb. 4: Die Einrichtung ist bewusst schlicht und klassisch gehalten.

Instrumente in Griffweite zu erreichen sind. Eine berührungslose Händewasch- und Desinfektionsanlage trägt zur Sicherheit und Praxishygiene bei.“

Die klassischen Farbtöne überstehen schnelllebige Trends und werden auch nach Jahren nichts von ihrer Wirkung verloren haben.

Auf dem Boden wurde hochwertiges, dunkelbraunes Laminat in natürlicher Holzoptik verlegt, das die Eleganz des Behandlungszimmers unterstreicht. Die gesamte Einrichtung steht auf einem Podest, unter dem sich der unbearbeitete, originale Boden befindet.

### Investitionen nach und nach tätigen

Mit einem Orthopantomograf (OPG) und einem Speicherfolienscanner hat die digitale Röntgentechnologie Einzug in die Weiße Villa gehalten. Das OPG wartet in einer Ecke des Behandlungsraums dezent auf seinen Einsatz, der Speicherfolienscanner findet als einer der wenigen Gegenstände auf der Hinterkopfzeile Platz. Frau Abada entschied sich aufgrund der geringen Strahlenbelastung für das OPG, das sie auch für die Funktionsdiagnostik benötigt, die sie in ihrer Praxis anbietet. Auch eine Intraoralkamera und ein Gerät zur elektronischen Längenmessung im Wurzelkanal gehören bei Frau Abada zur Grundausstattung. „Bei der Einrichtung einer neuen Praxis sind ein guter Stuhl und ein Röntgengerät das Wichtigste“, so Frau Abada. „Alles andere kann man spä-

ter dazukaufen.“ Als nächste Anschaffung in der Praxis der Weißen Villa ist ein Lasergerät geplant. „Die Behandlung mit dem Laser ist schmerz- und geräuscharm. Außerdem werden durch die Hitze Bakterien abgetötet“, so Frau Abada über die Vorteile des Lasers für ihre Praxis.

Im Eingangsbereich informiert sie über die Laserbehandlung und evaluiert das Interesse ihrer Patienten an dieser Methode. „Ich bespreche das Konzept der Behandlung mit dem Patienten und beantworte seine Fragen. Am Ende dieses Gesprächs steht die Krankheit und die Behandlungsschritte beginnen“, erklärt Frau Abada die Bedeutung der Patientenaufklärung.

Als mögliche Anschaffung für die Zukunft kann sich Frau Abada auch einen Intraoralscanner vorstellen. „Ich bin der Meinung, dass man in einer neuen Praxis auch aktuellste Technologien anschaffen sollte, es hängt aber natürlich auch vom Budget ab. Bei manchen Neuheiten sollte man zunächst beobachten, ob sie sich auf dem Markt etablieren. Ich nutze dafür häufig Weiterbildungen, um mich zu informieren.“

Von dem ersten Behandlungszimmer führt eine Tür direkt in einen vorinstallierten, etwas kleineren zweiten Behandlungsraum. Auch hier wurde ein Podest errichtet, unter dem die Leitungen verlaufen und auf dem später eine weitere Einheit und das Mobiliar Platz haben werden. Hier befindet sich momentan der Prophylaxeshop der Praxis. Auch bei der professionellen Zahnreinigung steht die Ruhe bei Frau Abada im Vordergrund:

„In den meisten Fällen wird die PZR bei uns händisch und mit Prophylaxepasten durchgeführt. Pulverstrahlgeräte nutzen wir bei schwereren Fällen wie starken Rauchern. Ich versuche, auch im Bereich der Prophylaxe so leise wie möglich zu arbeiten.“

### Nur wer sich wohlfühlt, kommt wieder

Das Gesamtbild der Praxis soll in erster Linie für den Patienten, aber natürlich auch für die Behandlerin und die Helferrinnen ein Ort zum Wohlfühlen sein. „Mir ist es wichtig, dass der Patient ein gutes Gefühl hat, wenn er auf dem Stuhl sitzt. Ich möchte die Patienten aufbauen, wenn sie Angst haben, und verhindern, dass sie aus Angst nicht zum Zahnarzt gehen. Wenn ich mit Musik arbeite, erlebe ich nicht selten, dass die Patienten während der Behandlung einfach entspannt die Augen schließen. Ich nehme mir Zeit für den Patienten, er soll merken, dass er im Mittelpunkt steht.“ ◀◀

### >> KONTAKT

**Susann Abada**  
Karl-Tauchnitz-Str. 7  
04107 Leipzig  
Tel.: 03 41/70 20 11 40  
E-Mail:  
dialog@natur-zahnheilpraxis.de  
www.natur-zahnheilpraxis.de

# Die besten Dinge im Leben sind einfach.

Die neue KaVo ESTETICA® E50. Einfach eine Klasse besser.

**NEU!**

Erleben Sie, wie sich Perfektion anfühlt und wie zukunftsweisende Detaillösungen sowie eine intuitive Bedienung Ihre tägliche Arbeit erleichtern.

- **Einfach zu bedienen:** einfach bedienbares Arztelement dank idealer Kombination aus Direkttasten und Menüsteuerung.
- **Einfach zu erweitern:** durch moderne Schnittstellen und zukunftsweisende Lösungen mit System.
- **Einfach zuverlässig:** 100 Jahre Erfahrung mit höchster Qualität, made in Germany.

Einfach perfekt gemacht.  
Die neue KaVo ESTETICA E50.

Das bietet nur KaVo:  
LED Ausstattung  
für alle Instrumente  
und Antriebe als  
Gratis-Option!



**KaVo. Dental Excellence.**