

# Designpreis

2008

[www.designpreis.org](http://www.designpreis.org)

Deutschlands schönste Zahnarztpraxen

Alle Jahre wieder vergibt die ZWP Zahnarzt Wirtschaft Praxis den Designpreis an die schönste Zahnarztpraxis, welcher mit großem Interesse und durchweg hoher Resonanz von unseren Lesern aufgenommen und gelesen wird. Viele Einsendungen haben uns im Laufe des Jahres erreicht, die nur darauf warten, von uns in den unterschiedlichsten Kategorien gekürt und bewertet zu werden.

Für das Jahr 2008 haben wir uns wieder etwas Besonderes einfallen lassen. Unter Einbezug des Designers Ralf Hug von Development 9 und unserer fachkritischen ZWP Redaktions-Jury haben wir gleich drei Preise für den „besten Umbau“, „beste Innenarchitektur“ und erstmalig den Sonderpreis für die „beste ausländische Zahnarztpraxis“ verliehen.

So wie schon in den letzten sechs Designpreisausgaben fiel die Entscheidung durch die zahlreichen Bewerbungen mit ihren unzähligen Fotos, komplexen Grundrissen und ihrem einzigartigen Stil sehr knapp aus und überraschte alle Beteiligten mit ihrer kreativen Umsetzung, bemerkenswerten Aufwand und außerordentlich angenehmer Atmosphäre für Arzt und Patient.

An dieser Stelle möchten wir uns, wie jedes Jahr, für die zahlreichen Bewerbungen und für die viele Mühe, welche sich die Bewerber gemacht haben, recht herzlich bei allen Beteiligten bedanken.

Auf den folgenden Seiten stellen wir Ihnen die zehn beeindruckendsten Praxen in ihrem ganz eigenen Flair vor, inklusive Steckbrief und Adressen aller teilnehmenden Praxen.

# Gewinn



Auch in diesem Jahr keine leichte Entscheidung: Unsere Jury wälzte Berge von Fotos, Grundrissen und Praxisbeschreibungen, ...



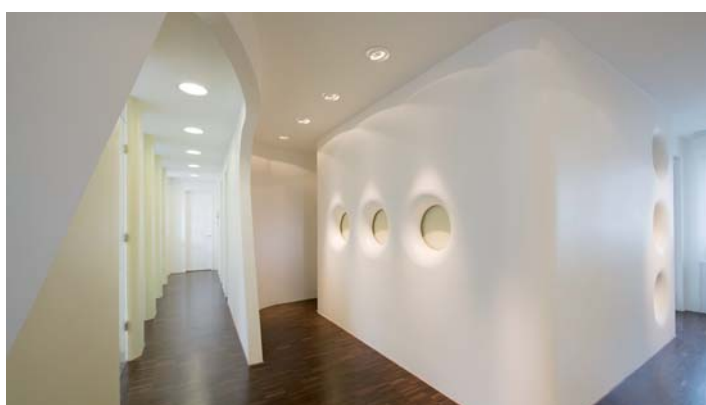
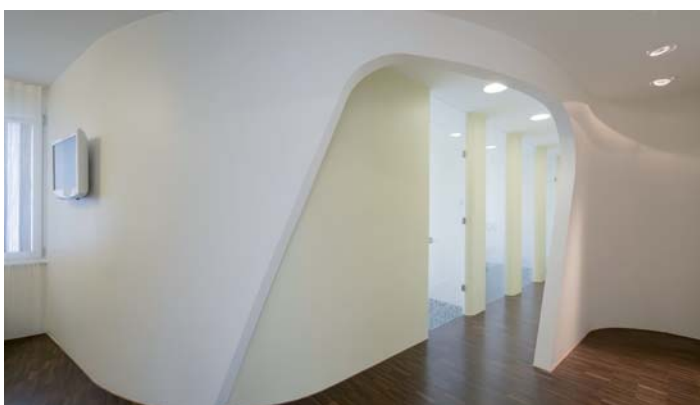
... bestaunte die erstklassige Qualität der Bewerbungen sowie die kreativen Umsetzungen und wählte schließlich ...

# DIE

# Zahnarztpraxis Dr. Astrid und Dr. Marc Baumstieger, Kronberg

Beste Innenarchitektur

Trotz des eher kleinen Grundrisses von 120 m<sup>2</sup> wirkt die in Kronberg ansässige Praxis dank ihrer offenen, organisch angeordneten Raumübergänge keineswegs beengend und schafft demzufolge fließende Übergänge innerhalb der unterschiedlichen Bereiche. Der Wechsel zwischen dem abgetönten Weiß und einem leichten Grünton erzeugt eine unaufdringliche Farbstimmung, die durch das in der gesamten Praxis verlegte Wenge-Parkett hervorgehoben wird. Die Korpen der Empfangstheke und der Behandlungsmöbel sind aus Corian gefertigt und zeigen in dezenter Form das gleiche ansprechende Ornament wie die Glasscheiben im Flurbereich.



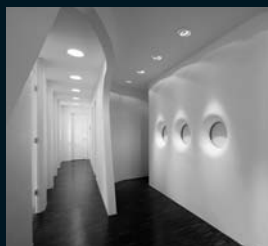
# JUDY



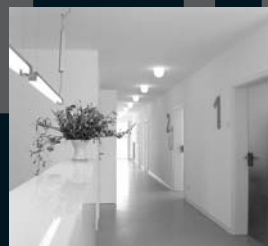
...die schönsten Zahnarztpraxen Deutschlands, die durch ein eigenes Flair und durch Funktionalität überzeugten.



Gleich drei Preise konnte die Jury diesmal verleihen. Herzlichen Glückwunsch an die Gewinner!



**Zahnarztpraxis Dr. Astrid und Dr. Marc Baumstieger**  
 Praxisgröße: 120 m<sup>2</sup>  
 Design/Planung: pd raumplan GmbH – Hubert Günther, Köln  
 Möbel: Fa. Woodstar, Bergisch Gladbach  
 Behandlungseinheit: Sirona



**Dr. Rebekka Ergezinger**  
 Praxisgröße: 185 m<sup>2</sup>  
 Design/Planung: Dipl.-Ing. Antje Ergezinger, Köln  
 Möbel: Karl Baisch GmbH, Weinstadt  
 Behandlungseinheit: KaVo

# DIE TEILNEHMER

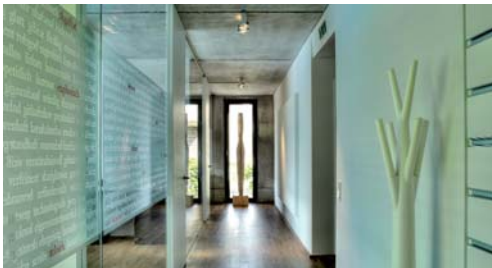
## Dr. Amir C. Nawartschi, Bielefeld

Bester Umbau

Sieben Jahre stand das baufällige Haus von Dr. Amir C. Nawartschis neuer Praxis leer, bevor es zu einem architektonischen Meisterwerk wurde. Der modernisierte Altbau zeichnet sich speziell durch seine ausgefallene Fusion aus brillanten Flächen und rustikalen Materialien aus. So trifft im Inneren nüchterner Beton auf geradlinige Glasflächen und auf warme Holztöne, die das mit weißem Corian belegte Mobiliar besonders hervorheben und eine einzigartige Farbkombination kreieren.

Die großen Einzelfenster verwöhnen die Patienten während der Behandlung mit einem einzigartigen Blick auf den Teutoburger Wald.

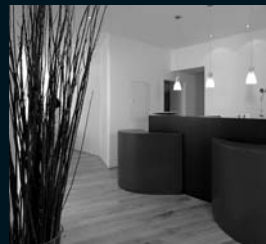
# Gewinner



# HMED



Praxis Dr. Dr. Mario Fakler  
Praxisgröße: 340 m<sup>2</sup>  
Design/Planung:  
Gerd Hipp, Frankfurt am Main  
Möbel: strohm+maier, Heidenheim  
Behandlungseinheit: KaVo



Zahnärztin am Gärtnerplatz  
Aimée Beck  
Praxisgröße: 175,5 m<sup>2</sup>  
Design/Planung:  
Bauer & Reif Dental GmbH, München  
Möbel: Zweiraum GbR Schreinerei,  
München  
Behandlungseinheit: Ultradent

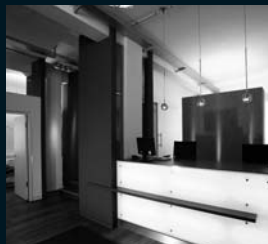
## Paul Zahnärzte, Zürich

Sonderpreis Schweiz

Mit dem Ziel „Einfach das Beste!“ für den Patienten herrscht in den sechs Behandlungsräumen der Züricher Zahnarztpraxis mit dem kreativen Logo eine angenehme Atmosphäre, die vor allem durch die warmen Farbtöne im Empfangs- und Korridorbereich vermittelt wird.

Der Gang und der Wartebereich werden optisch unterteilt und ohne aufdringlich zu wirken mit Leuchtstofflampen erhellt, sodass die Räume optimal ausgeleuchtet werden.

Um die Behandlung so angenehm wie möglich zu gestalten, wurden über den Zahnarztstühlen modische TFT-Monitore an der Decke montiert, auf den sich der zu Behandelnde während seiner Sitzung einen Film seiner Wahl anschauen kann.



**Dr. Hans-Peter Glauner**  
Praxisgröße: 245 m<sup>2</sup>  
Design/Planung: PART.NER AG, Offenburg  
Möbel: Firma Albiez GmbH, Oberkirch,  
Firma Moser, Haslach  
Behandlungseinheit: Anthos



**Dr. med. dent. Sebastian Henker,**  
**Dr. med. dent. Peter Sedlmeir**  
Praxisgröße: 140 m<sup>2</sup>  
Design/Planung: Henry Schein, München,  
Herr Lechner  
Möbel: Ziegler Möbel, Herr Meinzer,  
Deggendorf  
Behandlungseinheit: Siemens M1

# DIE

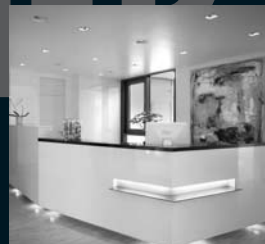
# ewinner



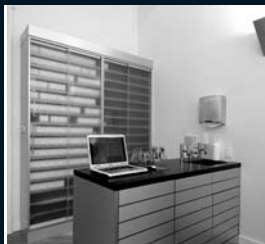
## TEILNEHMER



**Drs. Kiefl – Kieferorthopäden**  
**Dr. Eva-Maria Christ-Kiefl**  
**Dr. Matthias Kiefl**  
Praxisgröße: 395 m<sup>2</sup>  
Design/Planung: STATT-PLAN,  
Regensburg  
Möbel: Schreinerei Muhr, Hangkofen  
Behandlungseinheit: Mikrona



**Dr. Marko Knauf**  
Praxisgröße: 260 m<sup>2</sup>  
Design/Planung: Pluradent AG & Co KG,  
Karlsruhe  
Möbel: Karl Baisch GmbH, Weinstadt,  
Mann Möbel GmbH, Karlsruhe  
Behandlungseinheit: KaVo



**Praxis am Tor**  
**Drs. Limbach + Rountree**  
 Praxisgröße: 150 m<sup>2</sup>  
 Design/Planung:  
 Bauer & Reif Dental GmbH, München  
 Möbel: Freuding Labors GmbH, Stetten  
 Behandlungseinheit: Sirona



**Praxis für Mund-, Kiefer- und**  
**Gesichtschirurgie**  
**Dr. Beate Löwicke, Dr. Olaf Schulz**  
 Praxisgröße: 450 m<sup>2</sup>  
 Design/Planung: Architektenbüro Großkopf,  
 Köln  
 Möbel: Lange's Landtischlerei, Tischlermeister  
 Thomas Lange, Neufrankenroda  
 Behandlungseinheit: Ritter, Siemens,  
 Ultradent

**DIE**



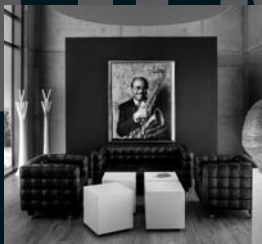


## Drs. Kiefl – Kieferorthopäden, Straubingen

Mit einem bewusst offenen und großzügig gewählten Konzept wird dem Besucher in dieser Praxis ein Gefühl von angenehmer Freiheit vermittelt. Anmeldung und Wartebereich gehen ineinander über und bieten mit einem lounge-ähnlichen Charakter ausreichend Raum für Begleitpersonen. Auf typische zahnärztliche Elemente wie OP-Leuchte, Schläuche oder Speibecken wurde verzichtet und somit die gesamte Einrichtung auf das Wesentliche reduziert beziehungsweise durch ansprechende Alternativen ersetzt. So schauen zum Beispiel statt der üblichen OP-Leuchte zwei große ferngesteuerte Augen mit langen Wimpern auf die Mäuler der kleinen Patienten. Die tiefen Fensterbänke und die geschwungenen Fensterausschnitte erinnern an die historische Bausubstanz inmitten der Altstadt.



# TEILNEHMER



**Dr. Amir C. Nawartschi**  
 Praxisgröße: 230 m<sup>2</sup>  
 Design/Planung: Büro Crayen & Bergediek Markus, Bergediek in Bielefeld  
 Möbel: Tischlerei Andreas Kronbein in Werther, Innenausbau: Strothmann, Pro-Objekt in Gütersloh, Baisch Möbel, Weinstadt  
 Behandlungseinheit: Sirona, KaVo



**Zahnärztlich Gemeinschaftspraxis  
 Dr. Susann & Dr. Wolfgang Niepmann**  
 Praxisgröße: Ziegler GmbH, Offenberg/Neuhausen  
 Design/Planung: Ziegler GmbH, Neuhausen  
 Möbel: Ziegler GmbH, Neuhausen  
 Behandlungseinheit: Sirona



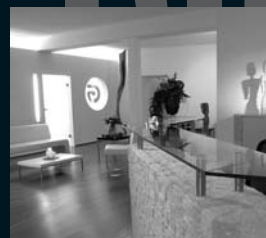
## Gemeinschaftspraxis Dr. Ullrich und Dr. Hessenthaler, Mannheim

„Knackig und frisch“ ist die Philosophie in dieser Praxis. Ein leuchtendes Apfelgrün sorgt für besondere Akzente, die konsequent in allen Bereichen des Hauses eingesetzt wurden. Die Wirkung der Farbe Grün wurde dabei bewusst inszeniert: als Symbol für Vitalität und Gesundheit, aber auch in ihrer Wirkung als Signalfarbe – alles im grünen Bereich.

Entgegengesetzt zur organischen Anmutung der Farbbetonungen, die durch runde Leuchtskulpturen aus Metallgeflecht optimal zur Geltung kommen, wurde für die maßgefertigte Möblierung eine klare Form gewählt. Der Einsatz von Holz in Verbindung mit einer dezenten Lichtführung sorgt für eine angenehme, eigenständige Raumatmosphäre.

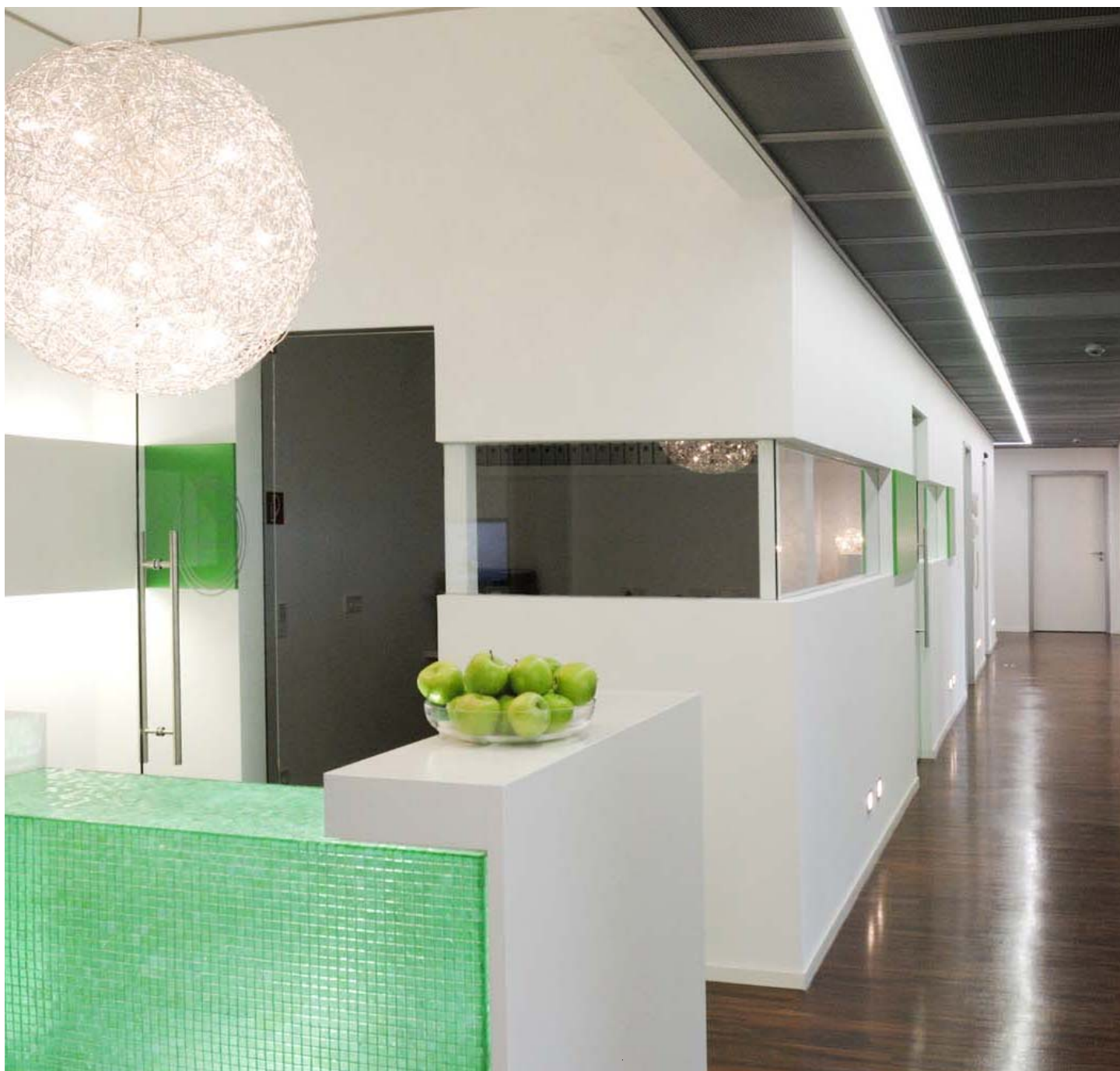


**Paul Zahnärzte**  
Praxisgröße: 220 m<sup>2</sup>  
Design/Planung: Forster & Uhl  
Architekten GmbH, Zürich  
Möbel: Innenausbau Merz & Isler AG,  
Rombach, Zahntechnik Stühle:  
Heathco-Breitschmid AG, Dietikon,  
Möbel: Neumarkt 17 AG, Zürich  
Behandlungseinheit: Sirona



**Praxis für Mund-, Kiefer- und  
Gesichtschirurgie**  
**Dr. med. Dr. med. dent. A. Pelzl**  
Praxisgröße: 280 m<sup>2</sup>  
Design/Planung: Design: Fa. Pelzl/  
F. Egger, Taunusstein; Architekt Bauer &  
Reif Dental GmbH, München  
Möbel: Fam. Schmidt, Ehningen/  
Fa. Egger, Teisendorf  
Behandlungseinheit: Ultradent

# DIE TEIL



# NEUMER

Zahnärztliches Praxiszentrum  
für Implantologie – Parodontologie –  
Prothetik

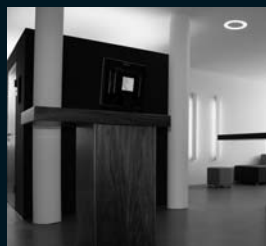
Praxisgröße: 340 m<sup>2</sup>  
Design/Planung: alias architects,  
Athen/Köln

Möbel: Schreinerei Meisterwerkstatt  
D. Lipp, Aachen, Schreinerei D. Wolff  
Behandlungseinheit: Ultradent



Praxis Oliver Röhr, M.Sc.

Praxisgröße: 150 m<sup>2</sup>  
Design/Planung:  
Pluradent AG & Co KG, München  
Möbel: Fa. Mann,  
Besigheim-Ottmarsheim  
Behandlungseinheit: KaVo

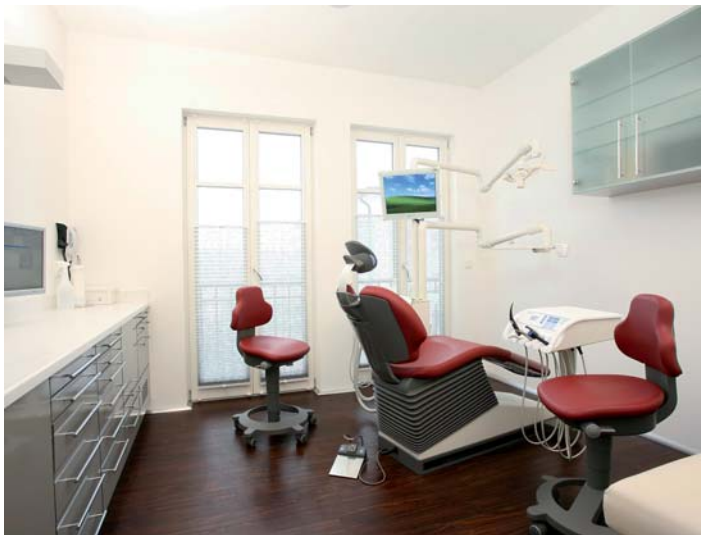




## Zahnärztliche Gemeinschaftspraxis Dr. Susanne & Dr. Wolfgang Niepmann, Prien

Mit einer Metall-Holz-Glas Variation und dem nussbaumfarbenem Tarkettholzboden stellt die Praxis in Prien am Chiemsee einen Ort der Ruhe und Zufriedenheit dar.

Die Wände wurden mit einer Ausnahme im klinischen Weiß gehalten, um ein Gefühl von besonderer Reinheit zu vermitteln. Die einzige Farbkomposition im Haus ist eine augenscheinliche rote Wand, die durch kleine angestrahlte Swarovskisteine den Besuchern positiv auffällt. Hervorzuheben ist außerdem das in schichtstoff-unifarben-getauchtes Mobiliar, das einen einzigartigen High-Touch-Auszug besitzt.



Zahnarzt am Rudolfplatz  
Dr. med. dent. Oliver Laig  
Praxisgröße: 253 m<sup>2</sup>  
Design/Planung: KarlDesign –  
Architektur innen und außen, Köln  
Möbel: KarlDesign, Bernd Mikus, Alapé,  
Clage, Dornbracht  
Behandlungseinheit: KaVo, Planmeca



Dres. Martin & Werner Ruppert  
Praxisgröße: 240 m<sup>2</sup>  
Design/Planung: Hübsch und Ramsauer,  
Nürnberg  
Möbel: Schreinerei Lehnerer,  
Kirchenreinbach  
Behandlungseinheit: Sirona

# DIE TE



## Zahnärztliche Praxis im Bazaar de Cologne, Köln

Wo möchte man gerne arbeiten? Dort, wo man genauso gut wohnen könnte! Durch den Einsatz von indirektem Licht und warmen Farben, die sich durch die ganze Praxis ziehen, fühlt sich der Patient beinahe wie zu Hause, kann – während er auf seine Behandlung wartet – den anstrengenden Alltag hinter sich lassen und die entspannende Atmosphäre im Raum genießen.

Zahlreiche Exponate schmücken alle begehbaren Praxisbereiche und laden den Besucher zu einer kleinen Kunstausstellung von einer Reihe renommierter Künstler ein.



# EIN NEUMER



Dr. Dr. Schneider  
Praxisgröße: 176 m<sup>2</sup>  
Design/Planung: Bauer Et Reif Dental  
GmbH, München  
Möbel: Freuding Labors GmbH, Stetten  
Behandlungseinheit: Ultradent



Zahnärztliche Praxis im Bazaar de  
Cologne, Privatpraxis für Endodontie  
Marc Semper  
Praxisgröße: 260 m<sup>2</sup>  
Design/Planung: Stefan Häusler, Bergisch  
Gladbach  
Behandlungseinheit: DKL



## Praxis Oliver Röhr, M.Sc., Traunstein

Die Praxis zeichnet sich durch ein Design im minimalistischen Muster aus. Der Empfang spaltet sich von der klassischen Anmeldung ab und wurde durch ein nussbaumhölzernes Annahmepult ersetzt. In einem loungeartigen Wartebereich erwarten die Patienten kubische Körper als Sitzmobiliar, das die Formensprache des zentralen Designelements deutlich verkörpert.

Klare Linien, Purismus und Aufgeräumtheit bestimmen das Bild der Praxis, ohne dabei kühl zu wirken. Um die Rundstützen als bauliche Voraussetzungen in das Gesamtgestaltungskonzept zu integrieren, wurden bewusst kreisförmig eingebaute Deckenleuchten für die Allgemeinbeleuchtung verwendet.



Praxis Dr. med. dent.  
Steffen G. Tschackert  
Praxisgröße: 150 m<sup>2</sup>  
Design/Planung: Architekturbüro Hollin &  
Radoske, Frankfurt am Main  
Möbel: BëtB Italia, Moroso; Alias, Vitra,  
Objekt Capet, Schönbuch  
Behandlungseinheit: KaVo



Gemeinschaftspraxis Dr. Ullrich und  
Dr. Hessenthaler  
Praxisgröße: 300 m<sup>2</sup>  
Design/Planung: Herzog, Kassel &  
Partner, Karlsruhe  
Möbel: Möbelwerkstätten Friderichs &  
Stief, Schreinerei Jürgen Ruf, Karlsruhe  
Behandlungseinheit: F1

# DIE TE

## Praxis für MKG-Chirurgie Dr. Beate Löwicke, Dr. Olaf Schulz, Gotha

Die im Obergeschoss ansässige Praxis befindet sich in einem von Ludwig Bohnstedt im Stil des Historismus errichteten Gebäude.

Durch eine hohe Anzahl von freien Fenstern und den neu konstruierten offenen Räumlichkeiten dringt am Tage ein angenehmes Licht in alle Bereiche des Hauses und vermittelt so ein natürliches Gefühl unter den Patienten.

Die zurückhaltende Farb- und Lichtgestaltung in Kombination mit modernem Mobiliar führt zu einer gelungenen Symbiose zeitgemäßer Innenarchitektur und historischer Bausubstanz.



**Dr. Zitta Zulay-Saad**  
Praxisgröße: 300 m<sup>2</sup>  
Design/Planung: Ing.-Büro Beck W.,  
Neustadt  
Behandlungseinheit: Ultradent, Sirona

# EINNEHMER



## Praxis Dr. Limbach, München

Im Herzen der Münchner Altstadt befindet sich die Praxis mit kieferorthopädischem Fachbereich in der kompletten „Belle Etage“ des Eck-Anwesens. Die architektonische Prämisse war, das Alte mit dezenter Akzentuierung zu bewahren und die Hightech-Atmosphäre harmonisch zu integrieren. So wurden sämtliche funktionelle Aspekte mit einer schlichten Glas-/Edelstahlausführung verwirklicht. Die Atmosphäre für die Patienten ist entspannt, verzichtet jedoch auf plakative und überladene architektonische Ablenkungsaspekte. Die medizinische Professionalität spricht aus den klaren Linien der funktionellen Architektur und der historische Charme sorgt gleichzeitig für einen geborgenen Rahmen des Ganzen.



Wir möchten uns auf diesem Wege bei allen Teilnehmern für die Mühe bei der Erstellung der Bewerbungsunterlagen bedanken und würden uns freuen, wenn auch der Designpreis 2009 bei Ihnen, liebe Leser, erneut auf so eine große Resonanz stößt.

Weitere Informationen finden Sie auf unserer Homepage  
[www.designpreis.org](http://www.designpreis.org)



# ROOBB UST



Ja, man kann über die Ästhetik einer Formgebung fabulieren. Man kann aber auch von inneren Werten reden. Von Qualität schon in der Konstruktion. Denn das ist es, was A-dec Stühle weltweit zu den meistverkauften ihrer Art macht: Sie sind von Grund auf stabil gebaut. Das gibt Sicherheit im Praxisalltag. Und darüber sollte man reden.



**a dec**

**EINFACH ANDERS.**

A-dec im Vertrieb der Eurotec Dental GmbH  
Tel.: 02131 – 1 333 405 , Fax: 02131 – 1 333 580  
info@eurotec-dental.info