

Rückenfreundliche Arbeitshaltung

Der Bambach Sattelsitz von Hager & Werken hat sich weltweit vor allem in der Zahnarztpraxis durchgesetzt, weil er als ergotherapeutischer Spezialsitz die arbeitshaltungsbedingten Rückenprobleme wirksam löst.



Die australische Ergotherapeutin Mary Gale hat diesen Spezialsitz entwickelt – basierend auf der Grundlagenforschung, dass die Belastung beim

Sitzen auf einem Pferdesattel derjenigen in stehender Haltung entspricht. Die „rückenfeindlichste“ Haltung ist

die auf einem Schemel ohne Rückenlehne in gebeugter Haltung. Deshalb ist es kein Wunder, dass Rückenbeschwerden besonders in den Zahnarztpraxen so gravierende Ausmaße annehmen. Eine Studie von Gandavadi et al. über die „Auswirkung zweier Sitzpositionen auf die Funktion der Arme“ hat gezeigt, dass sich die Geschicklichkeit, mit der eine manuelle Tätigkeit ausgeübt wird, in der Sitzposition mit nach vorne gekipptem Becken erhöht.

Das spricht für den Bambach Sattelsitz, der Bestandteil dieser Pilotstudie war.

Dieser Sitz zeichnet sich durch seine sattelförmige Sitzfläche aus, die im Sitzen den natürlichen, S-förmigen Verlauf der Wirbelsäule unterstützt. Das Ergebnis ist eine ausgeglichene, rückenfreundliche Sitzhaltung. Der Sitz erlaubt, die aufrechte Stellung von

Becken und Wirbelsäule, wie sie automatisch im Stehen eingenommen wird, auch im Sitzen beizubehalten. Dadurch wird der Rücken geschont und Rückenbeschwerden vorgebeugt. Neben der Höhe lässt sich der Neigungswinkel der Sitzfläche verstellen. Das kommt der typischen, nach vorne geneigten Arbeitshaltung des Praxisteam am Behandlungsstuhl entgegen. Inzwischen ist der Bambach Sattelsitz weltweit hunderttausendfach erfolgreich im Einsatz. Wer sich davon überzeugen möchte, kann jederzeit das Angebot von Hager & Werken zum kostenlosen Probesitzen in der Praxis in Anspruch nehmen.

Hager & Werken GmbH & Co. KG
Tel.: 02 03/9 92 69-0
www.hagerwerken.de

ANZEIGE

Maßgeschneiderte Einrichtungskonzepte für Ihre Praxis.

STILVOLL FUNKTIONAL ÖKONOMISCH



Steinbeisstr.1 | Fon: +49 (0)7403/9202-0 | info@reuss-einrichtungen.de
D-78655 Dunningen | Fax: +49 (0)7403/9202-21 | www.reuss-einrichtungen.de

Behandlungseinheit erleichtert Arbeit

Die Aufgabenstellung war, chirurgisch arbeitende Zahnärzte von Zustellgeräten so weit als möglich zu befreien. Ferner sollte es möglich sein, unterschiedliche Stuhlprogramme abzurufen, ohne dafür die Hände benutzen zu müssen. Die Lösung heißt D1-plus: In dieser Behandlungseinheit ist der Implantologiemotor bereits integriert und die Stuhlprogramme sind über den Kreuzfußschalter abrufbar. Für die D1-plus Behandlungseinheit wurde zusammen mit der Firma W&H eine Steuerung entwickelt, die es ermöglicht, den Implantologiemotor komplett in die Einheit zu integrieren. Der Vorteil dieser Konstruktionsweise leuchtet sofort ein: Sämtliche Arbeitsschritte zum Einbringen eines Implantats sind über ein einziges Bedienelement abrufbar. Und weil das so ist, kann der Behandler auf Zustellgeräte verzichten, was Platz und Kosten spart. Gespeicherte Stuhlprogramme, die Unitleuchte und die Implantologieprogramme sind per Fußdruck abrufbar.

Mit den hochwertigen Materialien im Blick und der Philosophie dieser Behandlungseinheit im Rücken schafft der Behandler für seine Patienten eine angenehme Atmosphäre, in der sie sich wohlfühlen können oder zumindest ein wenig Unbehagen verlieren.



DKL GmbH
Tel.: 05 51/50 06-0
www.dkl.de

Gestaltungsvorschläge vom Profi

Immer wichtiger wird das Gesamterscheinungsbild einer Praxis, denn Gestaltung prägt das subjektive Befinden. Patienten werden sich



geschätzt fühlen, wenn sie in durchdacht gestalteten Räumen empfangen werden, in

Räumen, die willkommen heißen, die entstressen und in denen man sich wohlfühlt. praxisdesign-online bietet hierfür professionelle Gestaltungslösungen an, kreative Entwürfe, die individuell auf die Art der Praxis eingehen, die Philosophie des Arztes umsetzen, das Image der Praxis unterstützen. Für alle, die ein gestalterisches Optimum auf Basis vorhandener Räume kostengünstig ohne Umbaumaßnahmen anstreben.

praxisdesign-online erarbeitet Gestaltungsvorschläge zu Farbe und Material, Möblierung und Beleuchtung. Professionell, auf Basis langjähriger Erfahrung und Kompetenz und das produktneutral. Schnell und unkompliziert im Ablauf, es kann die Gestaltung einzelner Räume

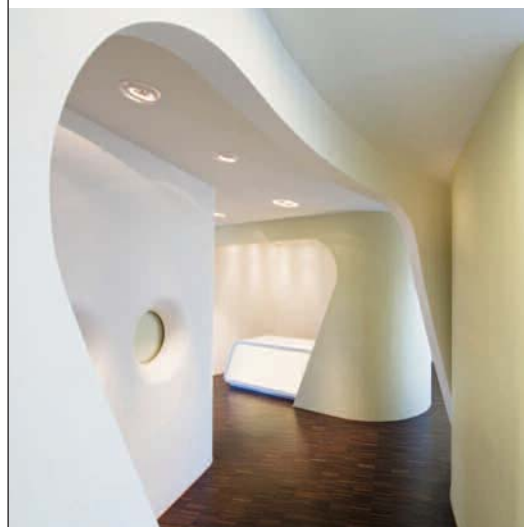
aber auch verbundener Raumgruppen beauftragt werden. Die Gestaltungsvorschläge werden auf Basis von Plan- und Fotounterlagen des Auftraggebers sorgfältig und durchdacht ausgearbeitet. Der Auftraggeber erhält eine Planungsmappe mit colorierten Zeichnungen, genauen Farb- und Materialkennzeichnungen, Bezugsquellenangaben für Möblierung und Beleuchtung und ausführlicher Maßnahmenbeschreibung.

praxisdesign-online stellt zudem – ständig aktualisiert – Lesestoff zum Thema vor, dazu Bilder und Accessoires, die sich besonders gut für heilsame Räume eignen. Als Besonderheit zum Start dieser Service-Site kann der Ratgeber „7 professionelle Tipps zur wirkungsvollen Wartezimmergestaltung“ gratis bestellt werden. Darüber hinaus werden auf Anfrage alle visuellen Themen der grafischen Gestaltung angeboten – vom Entwurf des Praxislogos bis zur Gestaltung aller Geschäftspapiere.

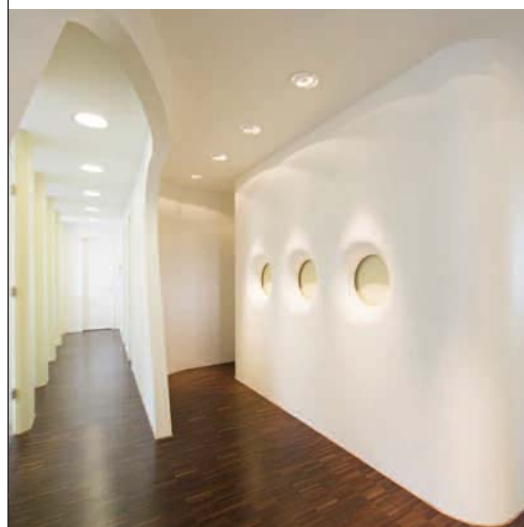
praxisdesign-online
Tel.: 09 61/4 70 14 26
www.praxisdesign-online.de



Räume für höchste Ansprüche



Planung Gestaltung Abwicklung



Dänischer Designpreis 2007

XO CARE wurde für die XO 4 und die XO Smart Link Lösung mit dem Dänischen Designpreis 2007 ausgezeichnet. Das Urteil der Jury: „Sorgfältige Design-Arbeit, exzellente Funktion, einfach zu reinigen, komfortabel für Patienten und Zahnarzt, einfaches und funktionales Design entwickelt auf Basis von Fachkenntnis und Design-Fähigkeiten.“

Die neue XO 4 Behandlungseinheit mit integrierter Software-Lösung bietet eine komplette Plattform für die zahnärztliche Arbeit. Das stimmige und einzigartige Design reflektiert die sorgfältige Berücksichtigung aller Aspekte des Behandlungsablaufs, von der Arbeitsposition des Behandlers über das Thema Hygiene bis zur Bequemlichkeit für den Patienten. Die Idee, eine klinische Einheit mit einem Behandlungsstuhl zu kombinieren, garantiert einen optimalen Raum zum Arbeiten und freie Beweglichkeit, und das Design an sich ist leicht und einfach mit einem eleganten stilvollen Ausdruck. Die umfassende und äußerst funktionelle Software-Lösung XO Smart Link bietet dem Zahnarzt die freihändige Kontrolle aller Instrumente



und Funktionen durch die einzigartige Fußsteuerung. Diese umfassende Lösung vereinfacht und

optimiert die Behandlungsbedingungen und ermöglicht dem Zahnarzt sich auf die eigentliche Behandlung zu konzentrieren. Die technische Schnittstelle und die Ausstattung der Behandlungseinheit sind in Konzept und Ausführung gekennzeichnet durch Kompetenz und Detailgenauigkeit mit Konzentration auf der Optimierung des Behandlungsablaufs. Das hervorragende Ergebnis reflektiert die große Fachkenntnis und den Einblick in den klinischen Ablauf.

Der Preis wurde von seiner Königlichen Hoheit Prinz Frederik von Dänemark an Kim Sørensen, CEO von XO CARE überreicht.

Eurotec Dental GmbH
Tel.: 0 21 31/1 33 34 05
www.eurotec-dental.info

 raumplan

pd raumplan gmbh corrensstrasse 1 d 50733 köln
fon +49.221.715 66 58 fax +49.221.715 85 52
info@pd-raumplan.de www.pd-raumplan.de

Garantiert sicher sterilisieren

Neue Standards gesetzt! Mit der Entwicklung der zweiten Generation des „Klasse-B“-Sterilisators Lisa erfüllt der Dentalspezialist aus Bürmoos eine der wichtigsten Grundanforderungen an die Sterilisation jeglichen dentalmedizinischen Ladeguts souverän. Mit „Klasse-B“-Zyklen bewegt sich der Klein-Sterilisator auf höchstem hygienischen Niveau. Dank der patentierten ECO-B-Funktion dauert ein Sterilisationszyklus Klasse B bei Lisa nur 20 Minuten – inklusive Trocknung. Die Startzeit ist außerdem programmierbar. Bei Durchführung der täglichen Testzyklen zum Beispiel vor Praxisbeginn bringt dies einen erheblichen Zeitgewinn im Praxisalltag. Das neuartige Air Detection System gewähr-

leistet echte Klasse-B-Zyklen: Selbst hohle Instrumente werden ausreichend mit gesättigtem Wasserdampf behandelt. Chemische Indikatoren wie der Helix-Test beweisen es. Ein patentiertes Wassertrennsystem verhindert das Eindringen von Wasserdampf und Schmutzpartikeln in die Vakuumpumpe. Dies sorgt für konstant optimale Leistung und – ganz nebenbei – für angenehm leisen Betrieb.

Weitere Vorteile: Mit dem im Gerät eingebauten LisaLog Datenlogger ist die umfassende Dokumentation von bis zu 12.000 Sterilisationszyklen möglich. In Verbindung mit dem LisaSafe Etikettendrucker hat W&H zudem ein PC-unabhängiges, völlig automatisches und sicheres Dokumentationskonzept ent-

wickelt, mit dem sterilisationsrelevante Informationen abgerufen und direkt auf Etiketten gedruckt werden können.

Features wie automatische Türverriegelung, komfortable Bedienung mittels interaktivem Touch-Screen, Wasserqualitätssensor, eine lange Lebensdauer und hochwertige Materialien erleichtern die täglichen Sterilisationsprozesse erheblich und halten die Wartungskosten minimal.

W&H Deutschland GmbH
Tel.: 0 86 82/89 67-0
www.wh.com



Designpreis für Prophylaxeinheit

Das Dentalunternehmen EMS kann stolz auf sich sein: Der Air-Flow Master besteht vor einer der anerkanntesten und härtesten internationalen Design-Jurys weltweit. Stellvertretend für hohe Design-Qualität wurde der sub- und supragingival arbeitenden Prophylaxeinheit am 23. Juni der weltweit angesehene „red dot design award“ in der Kategorie Produktdesign verliehen. Hohe Design-Qualität heißt nicht nur gut aussehen.

Vielmehr liest man objektive, bewertbare Kriterien auf dem Prüfungsbogen, die es zu erfüllen gilt. In Innovationsgrad, Funktionalität, Ergonomie, Langlebigkeit, ökologische Verträglichkeit und Bedienungs Klarheit musste sich der Air-Flow Master beweisen – und überzeugte. Intuitiv und einfach zu arbeiten und dabei die hygienischen Vorschriften zu erfüllen, gehört zu den leichtesten Übungen des Air-Flow Master.

Das innovative Touchboard macht die Bedienung denkbar einfach. Denn schließlich erfolgt sie lediglich mit sanftem Berühren und ist damit sehr hygienisch: Der Behandler legt den Finger auf das Touch Panel und reguliert durch

leichtes Darüberstreichen die Funktionen „Power“ und „Liquid“ von minimal bis maximal. Zudem genügt ein Fingertipp, um zwischen den Anwendungen Air-Flow und Perio-Flow zu wechseln. Die jeweils aktive Anwendung leuchtet fluoreszierend blau. Aufgrund der glatten Oberflächen lässt sich das Gerät einfach und hygienisch reinigen und gewährleistet somit höchste Hygienestandards. Ein in jeder Hinsicht perfektes und ergonomisches Konzept.

EMS Electro Medical Systems GmbH
Tel.: 0 89/42 71 61-0
www.ems-dent.com



Die Beiträge in dieser Rubrik basieren auf den Angaben der Hersteller und spiegeln nicht immer die Meinung der Redaktion wider.

IMPRESSUM

Verlagsanschrift

OEMUS MEDIA AG, Holbeinstraße 29, 04229 Leipzig, Tel.: 03 41/4 84 74-0, Fax: 03 41/4 84 74-1 90, kontakt@oemus-media.de

Ein Supplement von



Redaktionsleitung Dipl.-Kff. Antje Isbaner Tel.: 03 41/4 84 74-1 20 a.isbaner@oemus-media.de
(V.i.S.d.P.)

Redaktion Claudia Schreiter Tel.: 03 41/4 84 74-1 30 c.schreiter@oemus-media.de
Carla Schmidt Tel.: 03 41/4 84 74-1 21 c.schmidt@oemus-media.de

Anzeigenleitung Stefan Thieme Tel.: 03 41/4 84 74-2 24 s.thieme@oemus-media.de

Grafik/Satz Susann Ziprian Tel.: 03 41/4 84 74-1 17 s.ziprian@oemus-media.de



Planen. Gestalten. Ausbauen. Einrichten.

Konzepte für die Praxis:

www.basten-kempen.de



Basten, den Spezialisten für Planung, Gestaltung, Ausbau und Einrichtung Ihrer Praxis, finden Sie in Kempen am Niederrhein. Und auch im Internet. Es erwarten Sie praxisgerechte Lösungen für Zahnärzte, Kieferorthopäden und Mund-Kiefer-Gesichtschirurgen: vom einzelnen Behandlungsmöbel bis zur kompletten Einrichtung.

Heinrich-Horten-Str. 8b
47906 Kempen

Tel. 0 21 52/55 81-30
Fax 0 21 52/55 81-28

info@basten-kempen.de
www.basten-kempen.de

 **basten**
FUNKTION IN FORM

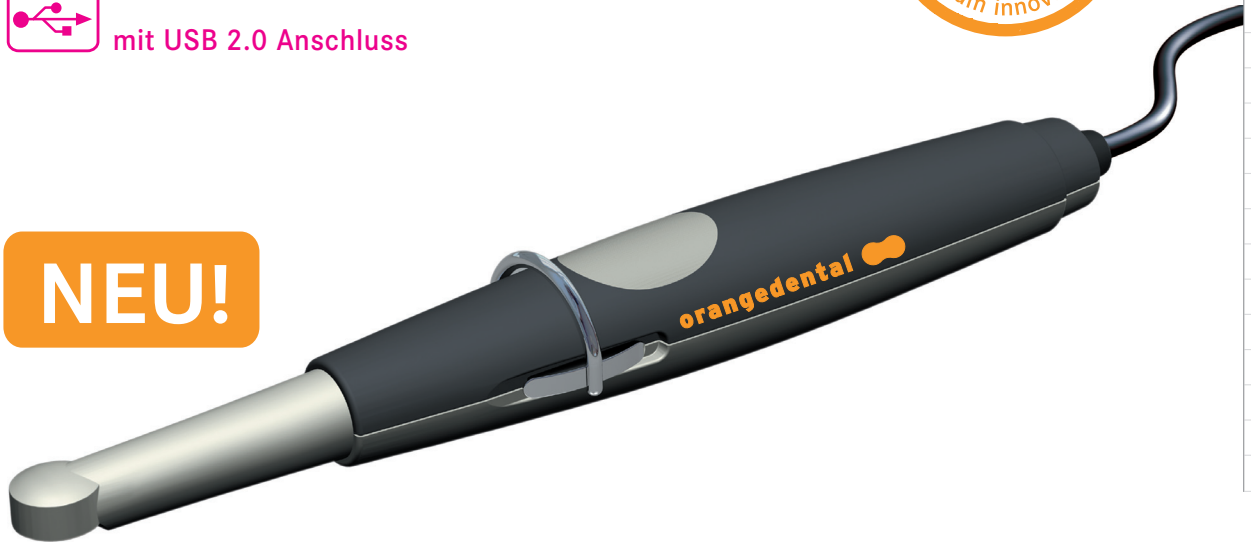
c-on III



mit USB 2.0 Anschluss



NEU!



Die einzige volldigitale Intraoral Kamera
mit automatischer Bilddrehung.



Schärfer, pfiffiger, immer aufrecht im Bild.

- >> **unübertroffene Bildqualität:**
115-fache Vergrößerung, 70mm Tiefenschärfe, volldigitale Bildübertragung
- >> **perfekte Ausleuchtung intra- wie extraoral:**
Blendenautomatik mit SMD-LED Beleuchtung
- >> **optimale Ergonomie:**
einzigartige automatische Bilddrehung und patentierter Bildstabilisator
- >> **plug & play über USB 2.0 Anschlusskabel:**
keine weiteren Kabel, Netzteile, Fußtaster etc. notwendig

email. info@orangedental.de
http. www.orangedental.de

fon. + 49 (0) 73 51 . 474 99 . 0
fax. + 49 (0) 73 51 . 474 99 . 44

orangedental
premium innovations

