

# Von der biologischen Basis zum klinischen Erfolg – Brisante Fragen aus der aktuellen Implantologie

Jahrestagung Schweizerische Gesellschaft für orale Implantologie (SGI) am 12./13. November 2010 in der Arena Filmcity – Sihlcity – Zürich

Die Versorgungen mit enossalen Implantaten ermöglichen langfristig stabile und ästhetisch zufriedenstellende Resultate in den verschiedensten Indikationen. Mit neuen Konzepten und modifizierten Komponenten hat man versucht, die Behandlungen, dem Zeitgeist entsprechend, weiter zu optimieren. Jede Verbesserung eines Behandlungskonzepts braucht Veränderung, aber nicht jede Verände-


men, weshalb wir Sie zu einem Nachtessen im stilvoll dekorierten Papiersaal, umrahmt von stimmungsvoller Musik, begrüßen möchten. Bestimmt ein Ereignis der besonderen Art!

Wir garantieren Ihnen ein spannendes Programm und freuen uns auf Ihre Teilnahme.

Dr. Rino Burkhardt (Präsident  
Wissenschaftliche Kommission)  
Dr. Claude Andreoni (Präsident)

**SGI-Essen im Papiersaal der ehemaligen Papierfabrik Sihlcity**

In diesem Raum ist künstlerische Vergangenheit sichtbar und spürbar. Verschiedene Künstlergruppen haben nach der Schlies-

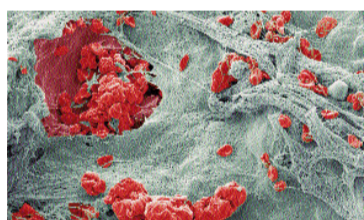
sung der Fabrik die Wände für ihre Malerei, ihre Graffiti oder für ihre gedanklichen Aussagen genutzt. In dieser urbanen, warmen und inspirierenden Atmosphäre möchten wir Sie nicht nur kulinarisch, sondern auch mit stimmungsvollen Künstlern überraschen! Verweilen Sie mit uns im Austausch mit SGI-Mitgliedern und interessierten Kolleginnen und Kollegen im stilvoll geschmückten Papiersaal. Wir freuen uns auf Ihre Anmeldung für diesen einzigartigen Abend! 



rung bedeutet zwangsläufig auch eine Verbesserung. Oft sind die neuen Entwicklungen und Konzepte nicht ausreichend untersucht, bevor sie im klinischen Alltag zur Anwendung kommen.

Uns interessiert, ob die Neuerungen mit den biologischen Abläufen überhaupt verträglich sind und ohne Erhöhung des Risikos eingesetzt werden können. Mit dem Ziel, auf Fragen Antworten zu finden, möchten wir Sie zur diesjährigen Jahrestagung einladen.

Nebst dem wissenschaftlichen und klinischen Teil soll aber auch der Austausch unter Kolleginnen und Kollegen nicht zu kurz kom-



- **Datum:**  
12. und 13. November 2010
- **Ort:**  
Sihlcity, Arena Filmcity,  
Zürich
- **Tagungsprogramm:**  
Freitag, 12. November 2010  
8:45 bis 17:45 Uhr  
Jahrestagung  
17:45 Uhr  
Mitgliederversammlung  
Samstag, 13. November 2010  
9:00 bis 12:30  
Jahrestagung
- **Rahmenprogramm/  
SGI-Essen:**  
Freitag, 12. November 2010  
ab 19:00 Uhr

Anmeldung und Information:  
**Sekretariat SGI**  
Veronika Thalmann  
Marktgasse 7  
3011 Bern  
Tel.: 031 312 43 16  
Fax: 031 312 43 14  
veronika.thalmann@sgi-ssio.ch  
www.sgi-ssio.ch

ANZEIGE

## Kurse und Fortbildungen 2010

**Prothetik am Übungsmodell**  
Level: Basic / Intermediate

2. September  
Max. 8 Teilnehmer

Praxis Dr. S. Pellettieri, Sirnach

**Grundkurs Implantologie**  
Level: Basic

10. September  
Max. 35 Teilnehmer

Hotel Arte, Olten  
Referent: Dr. A. Mattiola, Wohlen

**Chirurgie mit Live OP**  
Level: Basic bis Advanced

28. September  
Max. 5 Teilnehmer

Praxis Dr. J. Häfliger, Luzern

**Advanced implant dentistry\***  
Level: Intermediate

30. September bis 2. Oktober 2010  
Max. 35 Teilnehmer

Universität Zürich  
Prof. Ch. Hämmerle und Team

**Sinuslift und Augmentation**  
Level: Basic / Intermediate

4. November  
Max. 5 Teilnehmer

Praxis Dr. S. Pellettieri, Sirnach

**Facilitate™ Computergestütztes Implantieren**  
Level: Basic bis Advanced

11. November  
Max. 6 Teilnehmer

Dr. G. Cantelmi/Prof. C. Buitrago,  
Zofingen

Anmeldungen unter: [info.ch@astratech.com](mailto:info.ch@astratech.com) (ausser \*: [www.astratechdental.com](http://www.astratechdental.com))

## Astra Tech BioManagement Complex™

- Funktion, Ästhetik und Biologie in perfekter Harmonie

Ein erfolgreiches Implantat-System zeichnet sich nicht nur durch eine einzelne besondere Eigenschaft aus. Wie in der Natur, wird die Balance durch die Interaktion verschiedener wichtiger Eigenschaften erhalten.

Unser Implantat-System hat sich diese Balance zu Nutze gemacht und eine einzigartige Kombination von voneinander abhängigen Merkmalen integriert der Astra Tech BioManagement Complex™.



**OsseoSpeed™**  
– stärkere und schnelle Knochenerhaltung

**MicroThread™**  
– biomechanische Knochenstimulation

**Conical Seal Design™**  
– starker und stabiler Halt

**Connective Contour™**  
– erhöhte Kontaktfläche und Volumen zum Weichgewebe



Astra Tech SA, Case postale 54, 1000 Lausanne 20. Tel: +41 21 620 02 30. Fax: +41 21 620 02 31, [www.astratechdental.ch](http://www.astratechdental.ch)

