

# Prothetik ohne Wiederholungsabformungen

| Dr. Stephan Loth

Seit 19 Jahren verwendet Zahnarzt Dr. Stephan Loth in seiner Praxis das Abformmaterial Aquasil von DENTSPLY DeTrey. Für einen passgenauen festsitzenden Zahnersatz ist das Ergebnis der Präzisionsabformung ein wesentlicher Schlüssel zum Erfolg – und die Durchführung immer ein kritischer Schritt jeder prothetischen Arbeit.

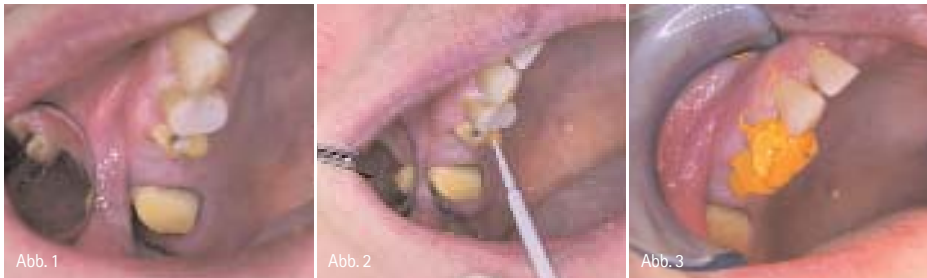


Abb. 1: Präparation der Pfeiler 15, 17. – Abb. 2: Applikation von B4. – Abb. 3: Auftragen des Korrekturmaterials Aquasil Ultra XLV.

**B**egonnen habe ich 1990 mit der knetbaren Aquasil-Variante, damit wurden ausschließlich Korrekturabformungen angefertigt. Ein echter Quantensprung in Richtung Sicherung der Anmischqualität war die Konfektionierung in

Schlauchbeutel zur Verwendung in einem Mischgerät. Gleichzeitig wurde das Abformsilikon in seiner Qualität weiterentwickelt und dabei wesentlich verbessert; mit der Modifikation zum quadrafunktionalen Siloxan wurde eine hervorragende Hydrophilie erreicht.

Das heutige Aquasil Ultra zeichnet sich weiter durch Dimensionstreu, Reißfestigkeit und Rückstellvermögen aus.

Aufgrund dieser Eigenschaften änderte ich meine Abformtechnik und nehme seitdem nur noch Doppelmischabformungen vor. Dadurch verkürzt sich die Abformdauer rund um die Hälfte der vorher benötigten Zeit. Mit der Einführung der neuen Hartkartuschen hat sich das Handling noch einmal erheblich verbessert: Es entfallen alle vorbereitenden Maßnahmen, da diese Kartuschen sofort einsatzbereit sind und durch die neuen Kartuschen weniger Material verloren geht, sodass besonders wirtschaftlich gearbeitet werden kann.

ANZEIGE

**scharf, schärfer, nxt.**

**x-on nxt**  
Der Röntgensensor mit ‚nxt generation‘ Bildqualität.

**orangedental** premium innovations info: +49 (0) 73 51.474 99.0

## Dream-Team: Aquasil Ultra und B4

Generell schwierig ist auch mit Aquasil Ultra die Abformung besonders kritischer Bereiche. Speziell subgingivale Ränder, unterschiedliche Stumpfoberflächen bei Aufbaufüllungen und hier zusätzlich die eventuelle Restfeuchte sowie der distale Bereich an Molaren können problematisch sein.

Diese Schwierigkeiten wurden durch die Einführung von B4, einer die Fließ-eigenschaften des Abformmaterials verbessernden Konditionierungslösung, wirkungsvoll eliminiert. Durch die Verwendung von B4 lassen sich in Verbindung mit Aquasil Ultra Abformungen mit einer konstant hohen Präzision erreichen, weil es die heterogenen Ober-

flächen der verschiedenen Zahsubstrate sowie der Kunststoff-, Keramik- oder Metallrestorationen harmonisiert und bei jeder Abformsituation ideale Ausgangsbedingungen schafft.

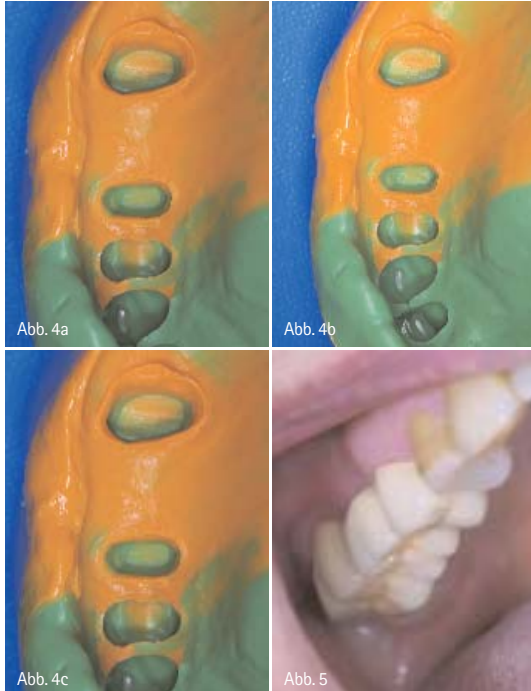


Abb. 4a–c: Doppelmischabformung Aquasil Ultra Heavy und Aquasil Ultra XLV. – Abb. 5: Zahnersatz eingegliedert.

Die Anwendung von B4 ist einfach: Es wird in das mitgelieferte Dappenbehältnis vorgelegt und dann mit einem Einwegbürstchen auf die präparierten Stümpfe aufgepinselt (Abb. 1–3).

Nach einer kurzen Einwirkzeit wird die Lösung mit Luft verblasen. Noch während des Verblasens befüllt meine Assistenz bereits den Löffel. Anschließend applizieren wir Aquasil Ultra XLV im Mund des Patienten. Das verbesserte Anfließen beobachte ich sogar mit bloßem Auge.

Der B4-Zwischenschritt lässt sich komfortabel durchführen und bedeutet eine enorme Sicherheit für den Abformprozess. Sogar auf weniger hydrophilen Oberflächen wie zum Beispiel Dentin bewirkt es ein vorhersagbar gleichmäßiges Fließverhalten. Und mit einer solchen Präzision bei der Abformung bekommt auch der Zahntechniker eine perfekte Arbeitsgrundlage für optimal passgenaue Restaurationen (Abb. 4a–5).

Mein Dank gilt dem Labor Duo-Dental Zahntechnik (ZTM A. Ellgut und ZTM K. Rahnfeld), Falgarding 7, 08223 Falkenstein.

**autor.**

**Dr. Stephan Loth**

Crinitztastraße 130, 08147 Crinitzberg

**einfach, erfolgreich & bezahlbar**  
**minimal-invasiv statt kostenintensiv**

Von einem bekannten  
deutschen Hersteller gefertigt

€ **74** + MWSt.

CE 0297  
510(k) registriert  
bei der FDA



**Champions-Vierkant**  
**jetzt ab 6 mm Länge**

- Champions® begeistern in allen Indikationen
- Sparen Sie am Preis, nicht an der Qualität
- Beste Primärstabilität durch krestales Mikrogewinde → sichere Sofortbelastung
- Bereits über 1200 Champions®-Praxen/Kliniken in Deutschland
- Geniales Prothetik-Konzept
- Kommissionslieferungen für die ersten zwei Fälle
- Spaß und Erfolg bei der Arbeit

**Fortbildung, die begeistert ...**  
**denn SIE bohren & implantieren selbst!**



**Champions®-Individual Coaching**  
**– step by step**



**NEU!**

In vielen Städten –  
auch in Ihrer Nähe

... und für Ihr Team die

**TeamDays**

Ihre besten Mitarbeiter/innen lernen auf diesem praxis-orientierten ‚Power-Seminar‘, was Ihre Patienten von moderner Implantologie, Prothetikkonzepten und Servicebereitschaft zukünftig erwarten können.

Themen sind u. a. Patientenführung, Rhetorik, Service, Provisorium-Erstellung, Abformung, Abrechnung.

**Dr. Armin Nedjat**

Zahnarzt, Spezialist Implantologie, Diplomate ICOI, Entwickler & Referent

Alle Infos & Kurstermine:

**Telefon (0 67 34) 69 91 · Fax 10 53**

Info & Online-Bestellung:

**www.champions-implants.com**

