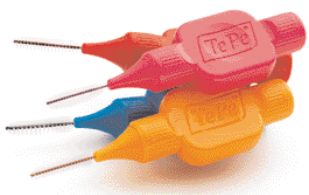


NordDental • Hamburg • 24. und 25. September 2010

NordDental-Tipps und Hallenplan

INTERDENTALBÜRSTEN



Der einzigartige Griff und hochwertige Borsten der TePe Interdentalbürsten sorgen für eine schonende und gründliche Reinigung der Interdentalräume. Die TePe Interdentalbürsten

Original sind in neun Größen erhältlich, für sehr enge Zahnzwischenräume bis zu ganzen Zahnlücken. Neu im Sortiment ist die schwarze Interdentalbürste (1,5 mm).

Überzeugen Sie sich an unserem Stand von der Qualität der TePe Interdentalbürsten!

TEPE

STAND B06

JETZT NEU: LUXATEMP STAR



Das Erfolgsmaterial Luxatemp von DMG wurde weiter verbessert: Luxatemp Star bietet neben einer verbesserten Initialhärte neue Bestwerte in der Bruch- und Biegefestigkeit und sorgt so für noch größere Stabilität und Langlebigkeit. Auch die Langzeitfarbtrennung wurde weiter optimiert. Zudem erreicht Luxatemp Star seine Endhärte mit knapp 5 Minuten noch schneller als sein Vorgänger.

Lernen Sie Luxatemp Star am Stand von DMG kennen!

DMG

STAND E20

10 LITER GEBRAUCHSLÖSUNGEN



Mit seinen hochwertigen Hygieneprodukten ist Dürr Dental in Deutschland die Nummer eins. Die Dürr System-Hygiene steht

für höchsten Schutz vor potenziell krankheitsauslösenden Keimen in allen Bereichen: Flächen, Instrumente, Hände und Spezialbereiche, wie zum Beispiel Sauganlagen. In Zukunft werden fünf Gebrauchslösungen von Dürr Dental auch in 10-Liter-Gebinden erhältlich sein.

DÜRR DENTAL

STAND E38

EMS WILL ES WISSEN

Bis zum 30. September können prophylaxe-affine Zahnarztpraxen an einer honorierten EMS-Umfrage teilnehmen. Als Belohnung winkt ein Original Swiss Instrument PS im Wert von 118 €. Um zu gewinnen, muss die Praxis im Internet unter www.die-1PS-Frage.com ein paar Fragen zum Thema Prophylaxe in der Zahnarztpraxis beantworten.



Informieren Sie sich am Messestand von EMS über die hochwertigen Instrumente von EMS und verpassen Sie nicht Ihre Gewinnchance!

EMS

STAND D20

EINE KOMPONENTE - EINE SCHICHT

BeautiBond ist ein innovatives lichthärtendes, selbst-ätzendes Ein-Komponenten-Adhäsiv der 7. Generation zur Befestigung von Füllungskompositen an natürlicher Zahnhartsubstanz. Mit nur einer Komponente können Sie in weniger als 30 Sekunden zuverlässig Ätzen, Primern und Bonden. Umständliche Arbeitsschritte wie Schütteln oder Mischen entfallen gänzlich.



Erleben Sie BeautiBond am Stand von SHOFU!

SHOFU DENTAL

STAND F18

SICHER UND EXAKT BEFESTIGEN

Der neue NSK Prothetikschräuber iSD900 bietet höchste Sicherheit beim Befestigen von Halteschrauben bzw. Abutmentschrauben. Mit drei Geschwindigkeiten (15, 20, 25 U/min) sowie zwischen 10 und 40 Ncm frei wählbaren Anzugsmomenten (anwählbar in 1- und 5-Ncm-Schritten) ist er bestens geeignet für alle gängigen Implantatsysteme. Das Drehmoment-Kalibriersystem stellt dabei sicher, dass stets das exakt erforderliche Drehmoment anliegt.



NSK

STAND G38

INFORMIEREN UND GEWINNEN



Besuchen Sie uns am Stand der DENTALZEITUNG today auf der NordDental und sichern Sie sich Ihr persönliches Exemplar der

aktuellen DENTALZEITUNG mit den Themenschwerpunkten Praxis- und Laboreinrichtung. Hier können Sie auch den kostenlosen wöchentlichen Newsletter von ZWP online abonnieren, der Sie über alle aktuellen Themen der Zahnmedizin informiert. Gewinnen Sie dabei mit etwas Glück ein iPad (36 GB, 3G) von Apple!

DENTALZEITUNG

STAND H60

SICHERHEIT MIT HIGH-TECH



Arbeiten mit dem DVT-System GALILEOS. Bei der Endodontiebehandlung wird der Feilenverlauf im Wurzelkanal auf der Bedienoberfläche EasyTouch von TENE0 visualisiert. Die neue CEREC-Software rekonstruiert die ursprüngliche Kaufläche individuell und naturgetreu. Lernen Sie diese und weitere Neuheiten am Messestand von Sirona auf der NordDental kennen.

Die Produktneuheiten von Sirona tragen zur Effizienz des Workflows und zur Wirtschaftlichkeit der Praxis bei. Die Röntgensoftware GALAXIS 1.7 ermöglicht befundorientiertes

SIRONA

STAND C27

LISA VOLLAUTOMATISCH

Der Lisa Sterilisator passt die maßgeschneiderten „Klasse B“ Zyklen der Beladungsmenge an und garantiert dank des patentierten ECO-Trockensystems kürzeste Trocknung. Mit dem neuen Rückverfolgbarkeitskonzept können alle Abläufe über das interaktive Touchscreen von Lisa gesteuert werden, ohne dass hierfür eine spezielle Software oder ein Extracomputer nötig ist. Erfahren Sie am Messestand von W&H mehr über den vollautomatischen Lisa Sterilisator!



W&H

STAND C32

Halle A1



| FIRMA | STAND-NR. | FIRMA | STAND-NR. | FIRMA | STAND-NR. | FIRMA | STAND-NR. |
|----------------------------------|-----------|---------------------------------------|--------------------|-----------------------------------|-----------|--------------------------------------|-----------|
| 3M ESPE | E24 | Exam Vision - Ergra Low Vision | E35 | Loser II Prophylaxe und Hygiene | C13 | Saratoga | F49 |
| A | | F | | Lucht Praxismanagement | G14 | Satelec | C42 |
| ACTEON Germany | C42 | Freuding dental + medical | E44 | LUKADENT | B49 | SCHEU-DENTAL | B45 |
| ALPRO MEDICAL | C06 | G | | M | | Schlumbohm | H36 |
| American Dental Systems | G60 | GABA | A14 | MCC Medical CareCapital | H20 | SciCan | C03 |
| American Express | H17 | Garrison Dental Solutions | E03 | MED+ORG Praxiseinrichtung | D49 | SDI | G46 |
| B | | GC Germany | B42 | MELAG Medizintechnik | E07 | SHOFU Dental | F18 |
| BDV Branchen-Datenverarbeitung | F03 | GlaxoSmithKline | B10 | Microbrush International | H44 | Sigma Dental Systems-Emasdi | C59 |
| BEYCODENT | H07 | H | | Micro-Mega | C03 | Sirona | C27, C31 |
| Bisico | H38 | H.G. Ex | F58 | Miele | B04 | solutio | G08 |
| brumaba | G59 | H.U.R.A.-Dental | G19 | Mikrona Technologie | F46 | Spectator Dentistry | H58 |
| C | | Harvard Dental International | G48 | N | | Starmed | A58 |
| Carestream Health Deutschland | C58 | Hauschild & Co. | A57 | NORDIN | D02 | Straumann | A42 |
| Carl Martin | E01 | Heine Optotechnik | E33 | NOUVAG Dental- und Medizintechnik | H40 | Sunstar Deutschland | C24 |
| Carl Zeiss Meditec | B62 | HEKA Dental | E56 | NSK Europe | G38 | T | |
| Centrix | D04 | Henry Schein Dental Depot | E30 | NWD Fachbuchhandlung | A23 | TANDEX | C28 |
| CompuGroup Medical Dentalsysteme | H02 | Henry Schein Eigenmarken | E28, F30, F37 | NWD Funktion | B19 | TePe Mundhygieneprodukte | B06 |
| Cumcidente | H57 | hhp - Home Health Products | G16 | NWD Nord | C23 | TGA | D59 |
| CURADEN | B03 | Hoffmann Dental Manufaktur | H32 | NWD Reisebüro | B20 | Thieme Verlag | F01 |
| D | | Hopf, Ringleb & Co. | H42 | NWD Systemhaus | C21 | Transcodent | H34 |
| DAISY Akademie + Verlag | F08 | Hu-Friedy | H31 | O | | U | |
| Dampsoft Software Vertrieb | G04 | Humanchemie | C16 | Oral-Prevent | C12 | ULTRADENT Dental-Medizinische Geräte | F50 |
| DATEXT-Beratungsgesellschaft | F07 | HZA - Hanseatische Zahnärztliche | E04 | orangedental | A49, A50 | Ultradent Products USA | F36 |
| DENS | E02 | Abrechnungs- und Service-Gesellschaft | | Orbis Dental Handelsgesellschaft | A16 | Uni Rostock | G33 |
| DENTAID | A04 | I | | P | | USTOMED | F60 |
| dental 2000 | E50 | IC Medical Vertriebsgesellschaft | E08 | Pharmatechnik | G10 | V | |
| dental bauer | C50 | infoplus Blindow Namensschilder | F05 | Philips | B07 | VDW | F14 |
| DENTALZEITUNG DENTALZEITUNG | H60 | InteraDent Zahntechnik | H22 | Planmecca/LM Instruments | C20 | VITA Zahnfabrik H. Rauter | C48 |
| DENTSPLY DeguDent | D28 | Ivoclar Vivadent | C30 | Pluradent | D10 | VOCO | E48 |
| DENTSPLY DeTrey | D28 | J | | Pluradent Exklusivmarken | D09 | W | |
| DENTSPLY Friadent | B43 | J. Morita | B50 | Procter & Gamble | B09 | W&H Deutschland | C32 |
| DETAX | F20 | K | | PROMODENT | E06 | Wassermann Dental-Maschinen | A32 |
| DIRECTA | H33 | Kaniedenta | E60 | PVS dental | F06 | Westside Resources | A06 |
| Discus Dental Europe | H26 | KaVo Dental | F22, G22, F28, G28 | Q | | Wittex | B53 |
| DKL | F52 | Kettenbach | E22 | Quintessenz TV Wartezimmer | G18 | Wolf + Hansen | C33 |
| DMG | E20 | Klasse 4 Dental | A48 | R | | Z | |
| Dr. August Wolff | A09 | KOMET/GEBR. BRASSELER | H45 | REITEL Feinwerktechnik | D22 | ZA - Zahnärztliche | |
| Dr. Ihde Dental | G56 | Kreussler & Co. | C10 | Renfert | B44 | Abrechnungsgenossenschaft | E05 |
| Dr. Mach | F55 | Kuraray Europe | F10 | RIEMSER Arzneimittel | A13 | | |
| Dr. Selbach Labor | G34 | L | | Ritter Concept | C55 | | |
| Dreve Dentamid | A27 | Le-iS Stahlmöbel | D48 | S | | | |
| DÜRR DENTAL | E38 | Lichthalle Objekt | G31 | SamsonLifeWell | D63 | | |
| E | | Loser I | G36 | Sanofi-Aventis | G30 | | |
| EMS Electro Medical Systems | D20 | | | | | | |
| ERKODENT | A31 | | | | | | |

■ INSERTENTEN
■ VERANSTALTENDE DENTALDEPOTS
Tipp NordDental-TIPP

centrix[®] Stand A09

WIR MACHEN ZAHNHEILKUNDE EINFACHER!



EXTRA FÜR IHREN MESSEBESUCH: 3 Knaller!



1. Encore D/C MiniMix

Dualhärtender Stumpfaufbau

Bewährtes Material, neues Gebinde:

MiniMix-Kartuschen = weniger Materialverlust

BEIM KAUF EINER VE ERHALTEN SIE EINE SNUB NOSE ALS BEIGABE (WERT: 64,95 EURO)



2.

KAUFEN SIE ZWEI PRODUKTE,
BEZAHLEN SIE NUR EINS!*



3.

FÜR DIE ERSTEN 500 BESUCHER / PRAXEN
GIBT ES EINE SNAP-FIT[®] ALS GESCHENK! **

* Angebot gilt für gleiche Produkte, bei unterschiedlichen Artikeln zahlen Sie nur den höheren Betrag!

** Max. 1 Snap-Fit pro Praxis, füllen Sie dazu an unserem Stand nur das Formular aus.

**Kommen Sie zu unserem Stand A09
und überzeugen Sie sich selbst!**

centrix[®]

Macht Zahnheilkunde einfacher.SM

☎ 0800 2368749
www.centrixdental.de

skyVIEW

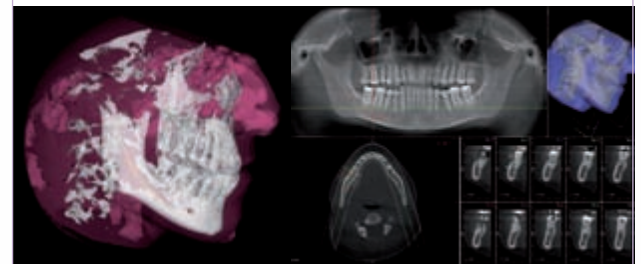
3D Panorama-Bildgebung

Cone-Beam Computertomographie

Niedrige Strahlebelastung, Technologie auf höchstem Niveau



3D für Zahnärzte



Panorama-Ansichten

Querschnitte

Abstände und Winkel messen

2D und 3D Ansichten

DICOM 3.0 kompatibel

SkyView ist der schnellste Weg sich an die 3D Radiografie in der Zahnarzt Praxis zu nähern.

SkyView ist die dreidimensionale Evolution einer Panorama-Aufnahme, die in der

Lage ist eine reale Ansicht des gesamten Kieferbereichs zu zeigen.

Intuitiv einsetzbare und Software unterstützte Prozeduren machen die getreue dreidimensionale Rekonstruktion

des zu untersuchenden Kieferbereichs möglich, ohne jegliche Distorsion oder Verzerrung,

messbar mit absoluter Genauigkeit innerhalb einer beliebigen räumlichen Orientierung

und mit einer reichen Anzahl an Details die bisher undenkbar waren.

Schnittig und kompakt im Design und eine 90 kV Strahlenquelle, erleichtern und ermöglichen zudem den Einsatz von SkyView in

jeder Zahnarzt Praxis.

Freiwillig anders

MyRay hat aus gutem Grunde eine liegende Patientenpositionierung gewählt, für einen komplett entspannten Patienten und eine damit verbundene natürliche Immobilität, Grundvoraussetzung für eine einwandfreie extraorale 3D Aufnahme.



X-pod
Wireless Digital System



Hyperion
Panoramic Imager



RXDC HyperSphere
High frequency X-ray unit



www.cefla.meckenheim