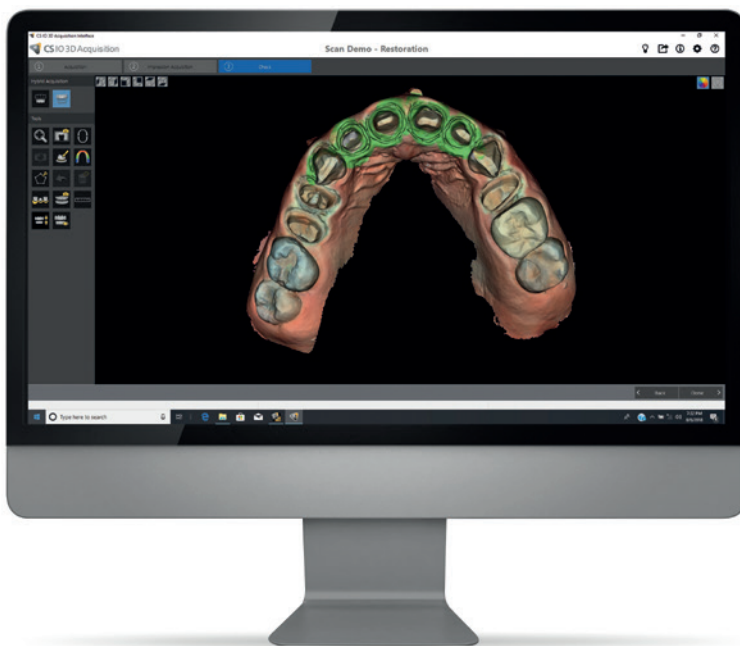


**BILDGEBUNGSVERFAHREN** // Über 100 Jahre Kompetenz im Bereich Bildgebung sind die Stärke von Carestream Dental. Der Hersteller mit Röntgenkomplettportfolio ist bekannt dafür, die Praxisabläufe durch smarte Produkte zu optimieren – auch im Bereich CAD/CAM, zum Beispiel mit dem Intraoralscanner CS 3600.

## HÖHERE WERTSCHÖPFUNG IN DER PRAXIS DURCH DIGITALISIERUNG

Cyndia Hartke/Hamburg



**Abb. 1:** Die neue Software des CS 3600 erlaubt einen Hybrid-Scan-Workflow.

### CS 3600 jetzt mit neuer Software

Die neue Software zum CS 3600 hält nun noch mehr vielversprechende Besonderheiten bereit. So kommt es immer wieder vor, dass eine Präparationsgrenze sehr tief liegt oder dass es an der betreffenden Stelle stark blutet. Dadurch wird es mit jedem optischen System schwierig, dort eine perfekte Abformung zu erfassen. Mit dem neuen Hybrid-Scan-Workflow kann eine analoge Abformung mit dem digitalen Scan überlagert und so ein wesentlich präziseres Ergebnis erzielt werden. Musikliebhaber können während des Scanvorgangs ihre individuelle Musik abspielen lassen und kontrollieren so nebenbei die optimale Scanroutine. Diese und weitere Features, zum Beispiel zur Verlaufskontrolle bei Bruxismus, sowie eine nochmals verbesserte Scangeschwindigkeit runden das neue Softwarepaket zum CS 3600 ab.

Egal, ob für Zahnärzte, Kieferorthopäden oder Implantologen: Der Intraoralscanner CS 3600 bietet jedem Behandler die Möglichkeit, einzelne Zähne, Quadranten oder Zahnbögen entsprechend modernster Methoden zu scannen. Die Digitalisierung

mit dem CS 3600 läuft dabei besonders einfach und trotzdem hochpräzise ab – ohne vorgeschriebene Scanpfade oder Mindestabstände zum Objekt. Durch seine Highspeed-Technologie ist der Handscanner zudem besonders schnell.

### Implantatplanung einfach wie nie

Die Digitalisierung ermöglicht dem Behandler und seinem Team auch einen Höchstgrad an Vernetzung und Wert-

schöpfung in der Praxis. Mit dem Softwaremodul „Implantat-Assistent“ können Implantologen DVT-Bilder und den entsprechenden digitalen Abdruck, beispielsweise aus einem Intraoralscan, ziel führend miteinander verbinden: Die automatische Überlagerung der DVT-Daten mit den Oberflächendaten der Abformung im neuen Release des Implantat-Planungsassistenten erleichtert vor allem im Frontzahnbereich die ästhetische Prothetikplanung. Eine hilfreiche Neuerung im Modul: Geplante Fälle können nun per Knopfdruck mit der fertigen Planung zur Erstellung von Bohrschablonen an SMOP übergeben werden. Dasselbe gilt auch für die Übergaben an BlueSky Plan Bio.

### Smarte Produkte – smarte Software

Weitere Erleichterungen im Praxisalltag bringt auch CS Imaging: Die bisher einzige Imaging Software mit VDDS-Schnittstelle wird um eine Version reicher. In Version 8 können im Patientenbrowser auf einen Blick alle Aufnahmen angezeigt werden – egal, ob intraoral, DVT oder Abformung. Weitere nützliche Analyse-Tools wie Vorher-Nachher-Situation beispielsweise für Verlaufskontrollen sind ebenfalls in der Software enthalten, etwa der einfache 3D-Viewer inklusive umfangreicher Implantat-Bibliothek und der Film-Composer zur Erstellung einfacher Berichte und Daten. Kieferorthopädische Nutzer werden sich freuen: Die automatisierte Durchzeichnung ist noch schneller geworden.

### Mehr als nur Röntgen

Auch durch Innovationen der neuesten DVT-Generation sparen Anwender nicht nur Zeit; dank cleverer Software, die Automation, Widererkennung, Intelligenz und Präzision vereint, wird auch jede Aufnahme ein Erfolg – und das bei minimaler Strahlenbelastung für den Patienten. Die modulare Bauweise bei Hard- und Software ermöglicht eine individuell auf den Praxisworkflow zugeschnittene Gerätekonfiguration. Zusätzlich punktet der CS 9600 mit geringerer Strahlendosis bei besonders hoher Detailgenauigkeit,



Abb. 2: Der CS 9600 punktet mit geringerer Strahlendosis bei besonders hoher Detailgenauigkeit.

ermöglicht durch das optionale 120 kV-Modul. Assistenzsysteme übernehmen die Kontrolle der besten Patientenpositionierung. Verschieden wählbare Volumengrößen, von 4x4 bis zu 16x17 FOV, und eine automatisierte Metall-Artefakt-Reduzierung sind nur einige der neuen Funktionen.

Der CS 9600 kann auf Wunsch remote vom Carestream Dental Service überwacht werden. Mögliche Abweichungen von Standardwerten fallen dabei sofort auf und

können korrigiert werden, noch bevor das Gerät eine Fehlermeldung anzeigt.

### CARESTREAM DENTAL GERMANY GMBH

Hedelfinger Straße 60  
70327 Stuttgart

Tel.: 0711 93779121

Fax: 0711 5089817

deutschland@csdental.com

www.carestreamdental.com