

Ausstattung

## Eine neue Ära der Behandlungseinheiten

Effiziente Behandlungsabläufe, zeitgemäßer Komfort und innovatives, elegantes Design gepaart mit einer überragenden Zuverlässigkeit – die brandneue Behandlungseinheit EURUS von Takara Belmont übertrifft höchste Qualitätsansprüche und ist das Highlight auf den bevorstehenden regionalen Dentalfachmessen in Leipzig, München, Stuttgart und Frankfurt am Main. Die Bedürfnisse von Behandler und Patient wurden bei der Neuentwicklung gleichermaßen berücksichtigt: So gewährleistet der hydraulische Mechanismus des Patientenstuhls eine sanfte, leise Bewegung sowie eine Belastung bis 200 Kilogramm. Die verfügbare Knickstuhlvariante vereinfacht das Ein- und Aussteigen für Kinder sowie in ihrer Beweglichkeit eingeschränkte Menschen. Gleichzeitig passt sich das neuartige Doppelachsen-Kopfstützensystem mit seiner Feinabstimmung allen Patienten von Klein bis Groß an, oder man wählt sofort die elektrohydraulische Variante. Das Arztelement kann vom Behandler dank flexiblem Arm mit 50 Prozent weniger Kraftaufwand im Vergleich zum Vorgängermodell bewegt werden. Das neue Schwingbügelssystem verringert die Belastung auf die Handgelenke von Zahnarzt bzw. Assistenz. Eine weitere Besonderheit bildet die Place-Ablage mit liegenden Instrumenten, und für einen noch besseren Workflow sorgt das Bedienfeld der Einheit in Form eines innovativen und intuitiv zu bedienenden Touchpanels. Optisch kann die elegante Behandlungseinheit EURUS durch unterschiedliche Kunstlederfarben individualisiert werden. Eine sinnvolle Auswahl von Patientenstühlen, Speifontänen und Arztelementen wird zudem den Bedürfnissen jedes Praxisteams gerecht.



Infos zum Unternehmen

**Belmont Takara Company Europe GmbH**  
Tel.: 069 506878-0  
[www.belmontdental.de](http://www.belmontdental.de)

Kieferorthopädie

## Alignertherapie – Ästhetische Frontzahnkorrektur



Mittels der Alignertherapie ist es möglich, Lücken und Engstände sowie ästhetische Stellungsanomalien wie Zahnkippen und -drehung bei erwachsenen Patienten zu korrigieren. Zur Behandlung werden transparente Kunststoffschienen genutzt, welche die Zähne in mehreren Behandlungsschritten in die gewünschte Position bringen. Die Einbindung der Alignertherapie für ästhetische Zahnkorrekturen ermöglicht zu-

dem eine Erweiterung des zahnärztlichen Praxisangebots. Der Zahnarzt kann hier kompetent beraten und die komplette Therapie direkt in seiner Praxis durchführen. Bei der Fallbeurteilung und Therapiekontrolle werden die Zahnärzte digital unterstützt. dentaltrade identifiziert dabei zunächst die Möglichkeiten einer Alignertherapie, indem Intraoralaufnahmen des Patienten ins dentaltrade.de System geladen

werden. Anschließend wird ein individueller Behandlungsplan erstellt, durch den der behandelnde Arzt eine visuelle Kontrollmöglichkeit über den gesamten Fall erhält. Ist der Behandlungsplan durch den Arzt bestätigt, wird mittels moderner und präziser digitaler 3D-Technologie ein individuelles Aligner-Set mit einer hohen Passgenauigkeit angefertigt, das direkt in die Zahnarztpraxis geliefert wird. Die schmerzfreie Therapie ermöglicht eine schrittweise Annäherung an ein optimales Ergebnis. Für den Patienten ist diese Methode besonders angenehm, da sie das Sprechen und Lachen durch den nahezu unsichtbaren Aligner nicht beeinträchtigt. Zum Abschluss der Behandlung wird für die Festigung der Zähne ein Retainer empfohlen, welcher auch bei dentaltrade bestellt werden kann.

**dentaltrade GmbH**  
Tel.: 0421 247147-0  
[www.dentaltrade.de](http://www.dentaltrade.de)

Komposite

## Innovationen bieten exzellente Festigkeit und Ästhetik

SDI plant im Bereich Komposite für 2019 und darüber hinaus zahlreiche Produktinnovationen. An erster Stelle bei den Universalkompositen stehen zwei zentrale Marken: Luna, das universelle System mit VITA®-Farben, und Aura, das universelle System mit einzigartigen Farben. Mit Luna und Aura entsteht durch Innovation und Weiterentwicklung ein Komposit-Gesamtkonzept, das dem Bedarf von Zahnärzten und ihren Teams ideal gerecht wird. Das universelle Nanohybridkomposit Luna war das SDI-Produkt der IDS 2019.

Luna bietet sich auf dem Kompositmarkt als äußerst verlässliches Material an, da es aufgrund exzellenter Festigkeit und Ästhetik für alle Front- und Seitenzahnfüllungen geeignet ist. Seine perfekte Kombination ästhetischer und mechanischer Eigenschaften verdankt Luna einem hybriden Füller. Die besondere Transluzenz von Luna, einer australischen Innovation, ermöglicht einen Chamäleon-Effekt, durch den sich die Füllungen farblich gut an die angrenzende Zahnschicht anpassen. Und das Zusammenspiel von Fluoreszenz und Opaleszenz verleiht Luna eine unvergleichliche innere Brillanz. Die mechanischen Eigenschaften werden durch ein bewährtes Strontiumglas-Füllersystem optimiert. Luna verbindet eine überragende Druck- und Biegefestigkeit mit einem anwenderfreundlichen Handling, das nahtlose Übergänge im Randbereich und natürlich wirkende Füllungen erleichtert.

Luna besteht aus 14 Universalfarben und fünf Spezialfarben (3 x Dentin, 1 x Inzisal und 1 x Bleach). Die Schmelzfarben sind wahlweise allein oder in Schichttechnik mit den Spezialfarben verwendbar. Luna ist ein sehr vielseitiges Komposit, das sich für die gesamte Dentition eignet und den ästhetischen Wünschen der Patienten entspricht.

**SDI Germany GmbH**

Tel.: 02203 9255-0

[www.sdi.com.de](http://www.sdi.com.de)



Diese Beiträge basieren auf den Angaben der Hersteller und spiegeln nicht die Meinung der Redaktion wider.

**SDI LUNA**



NANOHYBRIDKOMPOSIT FÜR  
FRONT- UND SEITENZÄHNE



Ja, bitte schicken Sie mir mein persönliches  
TESTPAKET mit Testfragebogen. Selbstverständlich  
werde ich die Fragen zur Verarbeitung von Luna  
gerne beantworten.

Praxisstempel

Fax: +49 2203 9255-200 oder  
E-Mail: [AU.Dental@sdi.com.au](mailto:AU.Dental@sdi.com.au)

**SDI**

YOUR  
SMILE.  
OUR  
VISION.

Bleaching

## Professionelles Zahnaufhellungssystem in praktischer Streifenform



Die neuen Daring White™ professionellen Zahnaufhellungsstrips von Garrison Dental Solutions, LLC, enthalten eine sichere Formulierung aus 15 Prozent Carbamidperoxid für wunderschöne Ergebnisse mit minimaler Empfindlichkeit, und das in einem einfach anzuwendenden Strip für zu Hause, der individuelle Schienen überflüssig macht. Zahnärzte können mit den Strips praktische Behandlungen am gleichen Tag anbieten, und Patienten bemerken erste Ergebnisse schon kurz nach der ersten Behandlung.

Zahnärzte haben berichtet, dass Patienten die praktische Anwendung zu Hause, den Komfort und die gleichmäßigen Ergebnisse schätzen. Dank der firmeneigenen fortschrittlichen Bleaching-Technologie bemerken Patienten nach fünf bis zehn Tagen eine sichtbare Aufhellung. Sie gaben an, dass die fast unsichtbaren Daring White-Streifen im Vergleich zu konventionellen Bleaching-Systemen mit Schienen an Ort und Stelle bleiben und so Gespräche, Essen und sogar das Trinken kalter Getränke ermöglichen, ohne zu verrutschen. Die firmeneigene Comfort-Fit™ Technologie von Garrison sorgt dafür, dass die Streifen ohne Gele oder Schienen gut an den Zähnen haften und sich diesen optimal anpassen, da die aktiven Aufhellungswirkstoffe in den Streifen eingebettet sind. Zu den Vorteilen für Praxen gehören kürzere Behandlungszeiten gegenüber konventionellen Bleaching-Schienen, eine hö-

here Akzeptanz von Behandlungsplänen mit großem Umsatzpotenzial und ein verbessertes Selbstwertgefühl der Patienten. Die komplette Aufhellungsbehandlung umfasst ein Set von Aufhellungsstrips, die Verfärbungen aus vielen Jahren effektiv entfernen. Nach den ersten zehn Behandlungen kann der Patient zur Verfeinerung noch eine Behandlung mit fünf Strips durchführen, wenn er das nächste Mal in die Praxis kommt.



**Garrison Dental Solutions**  
Tel.: 02451 971409  
[www.garrisondental.com](http://www.garrisondental.com)

Infos zum Unternehmen

Wurzelkanalspülung

## Praktische Natriumhypochlorit- Lösung mit einer einprozentigen Konzentration

Im Bereich der Endodontie ist NaOCl die Spüllösung der ersten Wahl. Die praxisrelevanten Konzentrationen liegen zwischen 0,5 bis fünf Prozent. Neben HISTOLITH 5% und HISTOLITH 3% ergänzt lege artis nun ihr Portfolio mit HISTOLITH 1%, einer Natriumhypochlorit-Lösung mit einer einprozentigen Konzentration, die gern bei ultraschallaktivierter Wurzelkanalspülung verwendet wird. Durch das Entnahmesystem „ESD (Einfach – Sicher – Direkt)“, welches in allen Spüllösungen integriert ist, bietet lege artis somit eine praktische Lösung für die unterschiedlichsten Anwendungsbereiche in der Endodontie. HISTOLITH 1% ist in den Packungsgrößen 200 ml und 500 ml erhältlich.



**lege artis Pharma GmbH + Co. KG**  
Tel.: 07157 5645-40  
[www.legeartis.de](http://www.legeartis.de)

Infos zum Unternehmen





Software

## Materialmanagement und Patientenberatung leicht gemacht

DATEXT hat zwei Produkte entwickelt, mit denen sich die rechtliche EU-Neuregelung „Medical Device Regulation“ (MDR) leicht umsetzen lässt: isiLog® App Materialmanagement sowie isiDent® App Patientenberatung & Dokumentation.



isiLog® erfüllt in Form einer App alle Dokumentationspflichten, die im Zuge der MDR auf Zahnarztpraxen und Dentallabore zukommen. So bewegen sich Zahntechniker und Zahnärzte stets auf der rechtlich sicheren Seite und profitieren gleichzeitig von intuitiver Umsetzbarkeit und einfachem Handling innerhalb der App: Einfaches Buchen aller Materialien über Strichcodes, direktes Zuordnen verwendeter Materialien zu Zahnarzt und jeweiligem Patient, einfache Dokumentation von Chargen, Seriennummern und Haltbarkeitsdaten sowie Materialsicherheit durch ein integriertes Bestellwesen. Der Mehraufwand wird durch die einfache Bedienbarkeit der App auf ein Minimum reduziert.

In Zahnarztpraxen ist die Dokumentationspflicht insbesondere im Bereich der Patientenberatung erheblich.

Die isiDent® App ist an dieser Stelle ein wertvolles Instrument. So verfügt die isiDent® App über eine digitale Anamnese, aufwendig produzierte Videos, Fotos und Flyer, einen Wahlleistungskatalog mit mehrsprachigen Patienteninformationen sowie ein

neu designtes 3D-Modell für die individuelle Zahnersatzplanung. Mit der isiDent® App lassen sich spielend einfach Kostenanfragen sowie Labor- und Abholaufträge generieren. Mit der digitalen Patientenunterschrift erreichen Praxis und Labor zusätzliche Rechtssicherheit. Die isiDent® App verfügt über eine Schnittstelle zu allen Verwaltungsprogrammen. Die Patientenstammdaten können an die App übertragen werden. Anamnese und angefertigte Beratungsprotokolle oder Ausdrucke werden elektronisch an die jeweilige Praxisverwaltungssoftware übertragen und im Dokumentenmanagementsystem zum Patienten abgelegt.

**DATEXT**

Tel.: 02331 121-0 • [www.datext.de](http://www.datext.de)

Kariesprophylaxe

## Mundpflege to go

Die Extra-Familie bekommt Zuwachs: Seit Juli heißt der beliebte zuckerfreie Orbit-Kaugummi nun „Wrigley's Extra from Orbit“. Mars Wrigley finalisiert somit den Zusammenschluss der Marken Orbit und Extra.



Damit gibt es neben den Extra-Dragees und -Pastillen auch wieder einen weichen Extra-Kaugummi in langem Streifenformat. **Für Zahnarztpraxen besonders interessant:** die Streifen und Dragees, die Arzt oder Praxismitarbeiter den Patienten nach der Behandlung als angenehme Prophylaxeerinnerung überreichen können. Gemäß den *drei Leitlinien-Tipps zur täglichen Kariesprophylaxe – Zähne putzen, wenig Zucker, Kaugummi kauen* – weisen sie darauf hin, dass Zahnpflege zwischendurch auch Spaß machen kann. Den neuen Streifenkaugummi Extra from Orbit gibt es in den drei Geschmacksrichtungen Peppermint, Strawberry und Tropical. Auf [www.wrigley-dental.de](http://www.wrigley-dental.de), dem Fachportal des Wrigley Oral Healthcare Program (WOHP), kann neben diesen neuen Sorten und vielen weiteren Angeboten auch die Patientenleitlinie *7 grundlegende Empfehlungen zur Kariesprophylaxe bei bleibenden Zähnen* der Deutschen Gesellschaft für Zahnerhaltung zur Auslage in der Praxis bestellt werden. Außerdem gibt es den 7-Punkte-Plan der Leitlinie zusätzlich als WOHP-Praxisposter. So bleibt die Praxis in guter Erinnerung, Patienten kommen gerne wieder und empfehlen sie weiter.

**Mars GmbH**

[www.wrigley-dental.de](http://www.wrigley-dental.de)

Kleingeräte

## Piezo-Technologie stellt optimale Frequenz automatisch ein

Unterstützt durch die intuitive NSK iPiezo engine bietet der LED-Ultraschallscaler Varios 970 für jede Anwendung optimale und stabile Vibrationsfrequenzen – von der sanften Minimal- bis hin zur effektiven Maximaleinstellung. Die Leistungseinstellung wird dabei so fein geregelt, dass ein und dasselbe Gerät höchst effizient in der Endodontie, der Parodontologie und der Prophylaxe eingesetzt werden kann. Mit dem neuen, 33 Gramm leichten Handstück, dem Varios 2, bietet NSK durch sein Slim-Line Design eine perfekte Balance und ermöglicht so dem Anwender einen hervorragenden Zugang zum Behandlungsfeld. Darüber hinaus ist das Varios 2 Lux-Handstück mit Doppel-LED ausgestattet, was in Kombination mit der grazilen Form für einmalige Sichtverhältnisse sorgt. Das Varios 970 verfügt über



zwei unabhängige Kühlmittelflaschen (je 400 ml) und ein großes, intuitiv zu betätigendes Bedienfeld sowie ein Display, auf dem alle aktuellen Einstellungen übersichtlich angezeigt werden. Als Varios 170 können die Vorteile des Varios 2-Handstücks auch in die vorhandene Behandlungseinheit integriert werden. Dabei ist das Varios 170 LED-Einbaumodul das kleinste der Welt und findet in praktisch jeder Einheit Platz. Varios 970 und Varios 170 sind jeweils im Set mit drei Aufsätzen (G4, G16, G8) sowie mit drei Drehmomentschlüsseln und einer Steribox erhältlich.



**NSK Europe GmbH**  
Tel.: 06196 77606-0  
[www.nsk-europe.de](http://www.nsk-europe.de)

[Infos zum Unternehmen](#)

Lupenbrillen

## Brandneues Duo aus Lupe und Licht



Herbst: Die BaLUPO 3 HD ist die brandneue hochauflösende Präzisionslupenbrille mit 3,5-facher Vergrößerung bei nur 44 Gramm Gewicht in der Sportfassung. Sie ist in fünf verschiedenen Arbeitsabständen verfügbar und ermöglicht dank der individuellen Maßanfertigung auch eine Sehkörnungskorrektur.

Passend dazu punktet das neue BaLEDO FreeLight als kabellose LED-Beleuchtung mit benutzerfreundlicher Touchfunktion und einer hohen Beleuchtungsstärke von 35.000 Lux. Im Lieferumfang sind zudem drei Powerpacks enthalten, die die Arbeit ohne lästige Unterbrechungen ermöglichen. Das spezielle Design des Beleuchtungssystems verteilt das Gesamtgewicht von nur 23 Gramm gleichmäßig auf den Rahmen und minimiert so den Druck auf die Nase.

Die Kombination aus der Präzisionslupenbrille BaLUPO 3 HD und dem kabellosen LED-Lichtsystem BaLEDO FreeLight setzt damit neue Maßstäbe hinsichtlich Abbildungsgüte und Helligkeit. Das leichteste System sorgt zusätzlich für eine optimale Ergonomie während der Behandlung der Patienten.



**Bajohr OPTECmed GmbH**  
Tel.: 05561 319999-0  
[www.lupenbrille.de](http://www.lupenbrille.de)

[Infos zum Unternehmen](#)

Seit über 30 Jahren ist das Unternehmen Bajohr OPTECmed der Augenoptikexperte für professionelle Lupenbrillen und die dazu passenden Beleuchtungssysteme in Medizin und Technik. Mit gleich zwei Neuheiten seiner Exklusivmarke präsentiert sich der bundesweit führende Anbieter jetzt pünktlich zum heißen Fachmessen-

ANZEIGE



**oemus.com/events**

Fortbildungen für das gesamte Praxisteam.

© bilderstoerchen - stock.adobe.com

oemus

Prophylaxe

## Interdentalraumreinigung für unterschiedliche Patientenbedürfnisse

Rund 90 Prozent der deutschen Erwachsenen reinigen ihre Zähne mindestens einmal täglich mit manuellen oder elektrischen Zahnbürsten.<sup>1</sup> Doch nur mit Zahnputzen ist es nicht getan: Die interdentalen und retromolare Region bleibt damit weitgehend unberührt. Aber gerade diese Bereiche der Mundhöhle sind oft von Karies und gingivalen sowie parodontalen Entzündungen betroffen. So ist neben der professionellen Zahnreinigung (PZR) in der Zahnarztpraxis auch eine tägliche Interdentalraumreinigung als Ergänzung zum Zähneputzen erforderlich.<sup>2</sup> Hier eignen sich Mundduschen beispielsweise gut, um schädliche Plaque nicht nur von der Zahnoberfläche, sondern auch von schwer erreichbaren Stellen wie Zahnfleischtaschen, Brücken, Kronen oder kieferorthopädischen Vorrichtungen zu entfernen. Sie sind einfach anzuwenden – gerade bei Patienten mit besonderen Zahnpflegetechniken.

### Effektive Reinigung von Implantaten und Kronen

Bei Waterpik® Mundduschen pulsiert der Wasserstrahl mit einer variablen Frequenz. Zudem lassen sie sich dank verschiedener Aufsätze den individuellen Bedürfnissen der Patienten anpassen: Für Träger festsitzender Zahnspangen oder orthodontischer Applikationen ebenso wie für Menschen mit Implantaten, Kronen, Brücken und anderem Zahnersatz. Die Studien zu Waterpik® Mundduschen wurden ausschließlich mit Wasser gemacht. Grundsätzlich können aber Patienten, die antibakterielle Mundspüllösungen etwa zur Behandlung von Parodontaltaschen in die Hohlräume einbringen müssen, Mundduschen dafür gut nutzen.

### Mundduschen – geeignet für spezielle Patientenbedürfnisse

Personen, die in ihrer manuellen Bewegungsfreiheit eingeschränkt sind – beispielsweise Menschen mit geistigem oder körperlichem Handicap – fallen die Reinigungsbewegungen mit Interdentalzahnbürste oder auch Zahnseide oft schwer. Ergänzend zur elektrischen Zahnbürste angewendet, können Mundduschen eine große Hilfe sein, um die schwer erreichbaren Stellen im Mund zu reinigen: Denn Menschen, deren motorische Fähigkeiten eingeschränkt sind, können Mundduschen – ebenso wie elektrische Zahnbürsten – oft selbstständig bedienen. Auch wenn Unterstützung bei der Mundhygiene durch Angehörige oder das Pflegepersonal benötigt wird, erleichtern Mundduschen die Zahnzwischenraumreinigung. Der Grund: Die Handhabung der Waterpik® Munddusche ist denkbar einfach. Der Düsenaufsatz des wasserbetankten Geräts wird zwischen den Zähnen und entlang des Zahnfleischrands entlanggeführt, und zwar auf der Innen- und Außenseite der Zahnreihen. Der Wasserstrahl lässt sich in verschiedenen Stärkestufen einstellen und gelangt bei der Reinigung selbst in engste Zahnzwischen-

räume und unter den Zahnfleischrand. Zudem wird das Zahnfleisch zur Verbesserung der Blutzirkulation massiert.

### Sichere Interdentalraumreinigung mit Waterpik® Mundduschen

Dabei ist die Anwendung der Munddusche nicht nur einfach, sondern vor allem auch sicher. Deshalb sind Waterpik® Mundduschen bereits für Kinder ab sechs Jahren geeignet. Die Sicherheit von Mundduschen bei hohem Wasserdruck wurde zum Beispiel in einer randomisierten Parallelgruppenstudie über sechs Wochen mit 105 Probanden untersucht. Alle nutzten für die tägliche Mundhygiene zweimal täglich eine Zahnbürste, je 35 Personen verwendeten zusätzlich einmal täglich abends eine Munddusche oder gewachste Zahnseide. Bei keinem Probanden wurden orale Läsionen, Traumata oder andere abnormale Befunde bei allen Kontrolluntersuchungen gesehen. Es kam weder zu einem klinischen Attachmentverlust noch zu einer Veränderung der Taschentiefe. Die Nutzung einer Munddusche auch mit hohem Druck schädigt also weder das Zahnfleisch noch werden nachteilige Effekte an Taschen sichtbar.<sup>3</sup>



### Ausgezeichnet mit dem ADA Gütesiegel

Die Reinigungsleistung von Waterpik® wurde in über 70 Studien wissenschaftlich belegt. Der Schlüssel zum Reinigungserfolg der Munddusche: Sie besitzt einen pulsierenden Wasserstrahl, der eine Kompressions- und Dekompressionsphase aufbaut. Aufgrund der wissenschaftlich fundierten Untermauerung des medizinischen Nutzens zeichnete die American Dental Association (ADA) Waterpik® Mundduschen 2017 mit ihrem begehrten Gütesiegel aus.



Church & Dwight  
Tel.: 03929 2678-221  
[www.waterpik.de](http://www.waterpik.de)

Literatur



Lichthärtung

## Modular aufgebaute Polymerisationslampe in „Pen-Style“-Design

Die SmartLite Pro ist ein einzigartiges, modular aufgebautes Lichthärtegerät in einem ästhetischen Metallgehäuse und fein ausbalanciertem „Pen-Style“-Design. Mit ihrem Gehäuse aus Edelstahl und eloxiertem Aluminium in medizinischer Qualität sowie einer einfachen und intuitiven Bedienung über nur einen einzigen Knopf steht die SmartLite Pro zugleich für Robustheit und Langlebigkeit. Ihr Feedback gibt die SmartLite Pro dabei sowohl über akustische als auch über Vibrationssignale.



Das neue Gerät schafft eine gleichmäßige und fokussierte Lichtverteilung über den gesamten aktiven Bereich; er erstreckt sich auf eine Fläche von 10 Millimetern Durchmesser. Dies gibt dem Zahnarzt die Sicherheit, dass der Lichtstrahl selbst Füllungen mit einer großen horizontalen Ausdehnung vollständig abdeckt.

Die um 360 Grad drehbaren Aufsätze und das Kopfstück mit seinen vier Hochleistungs-LEDs garantieren einen einfachen klinischen Zugang – auch in ausgesprochen schwer zugänglichen Bereichen. So erhält der Zahnarzt eine hervorragende intraorale Kontrolle und wird mühelos mit ruhiger Hand und im geeigneten Winkel arbeiten können. Die modern gestaltete Ladestation der SmartLite Pro ist standardmäßig mit einem integrierten Radiometer ausgestattet und bietet Steckplätze für zusätzliche Aufsätze. Darüber hinaus erlaubt das intuitive Akkumanagementsystem mit zwei Schnellwechselakkus eine ständige Verfügbarkeit. Das bedeutet: ein ganzer Tag ohne Wiederaufladen – dank der neuesten Lithiumeisenphosphat-Akkutechnologie. Zudem bietet das Gerät Flexibilität durch Modularität. So kann der Anwender einfach von der Lichthärtung zum Transilluminations-Aufsatz wechseln und hält innerhalb weniger Sekunden eine Diagnosehilfe für die Visualisierung von Approximalkaries und frakturierter Zähne in der Hand. Außerdem lassen sich mit SmartLite Pro endodontische Zugangskavitäten ausleuchten. Das Beste an der SmartLite Pro: Es handelt sich um eine Plattformtechnologie, die eine weitgehende Aufrüstung mit neuen Aufsätzen erlaubt – auch solchen, die heute noch gar nicht erhältlich sind. Damit ist die SmartLite Pro der Qualitätsführer im Bereich „Polymerisation“.



**Dentsply Sirona Restorative**

Tel.: 08000 735000 (gebührenfrei)  
[www.dentsplysirona.com](http://www.dentsplysirona.com)

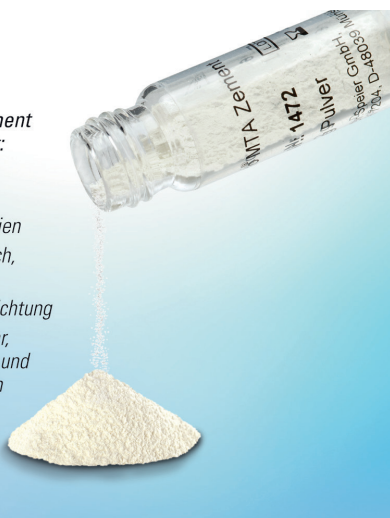
Infos zum Unternehmen

Definitive Wurzelkanalfüllung

## MTA Zement mit Hydroxylapatit verbessert Anmischbarkeit

**SPEIKO® MTA Zement mit Hydroxylapatit:**

- Endodontischer Reparaturzement
- Aus Reinstchemikalien
- Biologisch verträglich, schwermetallfrei
- Hervorragende Abdichtung
- Wiederverschließbar, mit Löffel dosierbar und dadurch ökonomisch



Durch die Feinkörnigkeit lässt sich der SPEIKO MTA Zement gut anmischen. Die Abbindezeit des MTA Zements wird durch eine homogene Granulatur und Phasigkeit

verkürzt. Außerdem wird durch die Feinkörnigkeit die Applikation des Zements im Wurzelkanal erleichtert, die Füllung wird dichter, was die Materialfestigkeit steigert. Die Durchdringung der Calciumionen in das entmineralisierte Gewebe wird durch die Feinkörnigkeit wesentlich erleichtert. Die Röntgensichtbarkeit des SPEIKO MTA Zements ist durch den Einsatz von Bismutoxid gegeben. Der SPEIKO MTA Zement wird aus Reinstchemikalien in Deutschland hergestellt. Er ist biologisch verträglich und schwermetallfrei. Durch die Anwendung des SPEIKO MTA Zements wird eine hervorragende Abdichtung erreicht.

SPEIKO MTA Zement mit Hydroxylapatit ist durch den Zusatz von Hydroxylapatit besonders biokompatibel und wirkt remineralisierend. Durch den Zusatz von Hydroxylapatit erfolgt eine schnellere Bindung

von Dentin und die Anmischbarkeit verbessert sich. Auch diese Variante bietet SPEIKO in der Darreichungsform von 1g und 2g. Vom Einkauf der Rohstoffe über die Wahl der Verpackungsmaterialien, dem Prozess der Herstellung bis zum Verkauf des SPEIKO MTA Zements mit oder ohne Hydroxylapatit liegt alles in einer Hand. Zudem bietet SPEIKO die hervorragende Qualität zu einem wirtschaftlichen Preis. Bei Interesse kommt SPEIKO gerne in Ihre Praxis und klärt offene Fragen vor Ort. Das Team von SPEIKO ist telefonisch unter 0521 770107-0 oder E-Mail [info@speiko.de](mailto:info@speiko.de) jederzeit für Sie da.

**SPEIKO – Dr. Speier GmbH**

Tel.: 0521 770107-0  
[www.speiko.de](http://www.speiko.de)

Zahnersatz

## Neue Zahnlinien für anspruchsvolle Patienten- und Kundengeneration

Ab sofort bietet CANDULOR speziell für die neue Generation der „Jungen Älteren“ eine lebendige Kollektion künstlicher Zähne passend zu ihrem Selbstbewusstsein. CANDULOR wird diesem mit den Zahnlinien PhysioSelect TCR & BonSelect TCR gerecht. Mit den PhysioSelect TCR Frontzähnen aus bewährten attraktiven Formen wurde ein verjüngtes Design entwickelt, um 18 Oberkieferformen – Brazil, Markant und Universell – sowie vier Unterkieferformen zu kreieren. Schichtung und Oberflächenstruktur unterstützen den jungen Auftritt. Ob für die Zahn-zu-Zahn- oder für die Zahn-zu-zwei-Zahn-Aufstellung, der BonSelect TCR Seitenzahn erhielt eine bifunktionale semianatomische Kaufläche. Er lässt sich somit problemlos in die bisherigen Laborabläufe integrieren, gerade wenn unterschiedliche Aufstellmethoden und Okklusionskonzepte realisiert werden müssen. Einer für alle, alle für einen ist mit dem BonSelect TCR in vier Größen möglich.

Das für das Zahnlager im Labor optimierte Zahnbrettchen ist Spiegelbild des gesamten Markenauftritts. Das „Rote“ ist die Schweizer Flagge im Zahnschrank, der die neuen Front- und Seitenzähne harmonisch in Form und Farbe präsentiert. Die Anpassung an Kieferkamm, Sekundärkonstruktion und Antagonisten erfordert schnell zu bearbeitende Zahnwerkstoffe. Aber auch Materialien, die sich chemisch beständig mit dem Basiskunststoff verbinden, plaqueresistent und abrasionsbeständig sind. Die neuen PhysioSelect Front- und BonSelect Seitenzähne werden deshalb aus dem beständigen TwinCrossedResin, dem TCR-Material in der dritten Generation, aus einer modifizierten Polymethylmethacrylat-Variante (PMMA) gefertigt. Das Polymer, aber auch die Matrix, werden gleichmäßig miteinander vernetzt und zusätzlich vergütet. Das bedeutet, dass während der Herstellung das vorvernetzte Polymer nochmals mit der Matrix verlinkt und verdichtet wird. Auf diese Weise erfüllt der Zahnwerkstoff hohe Anforderungen an Plaque- und Abrasionsbeständigkeit.



CANDULOR AG • Tel.: +41 44 8059000 • www.candulor.com

Kommunikation

## Moderne Praxissprechanlage mit Sonderfunktionen



Moderne Praxen erfordern ein modernes Management, ein modernes Design und zeitgemäße Formen der Kommunikation. Arbeitsschritte müssen professionell Hand in Hand greifen, zügig und reibungslos vonstattengehen, damit am Ende Zeit und Raum für das Wesentliche bleiben, den Patienten. Eine modern geführte Praxis ist daher immer auch ein Wirtschaftsunternehmen und kann nur dann erfolgreich und effizient für seine Kunden und Patienten tätig werden, wenn Organisationsprozesse und Kommunikation optimal aufeinander abgestimmt sind. Mit der MULTIVOX-Kompakt-Gegensprechanlage geben wir den praktizierenden Teams ein in vielen Praxen bewährtes und auf den Behandler und sein Team abgestimmtes Organisations- und Kommunikationsmittel an die Hand. Die Anlage zeichnet sich vor allem durch die Kompatibilität zu ihren Vorgängermodellen aus. Sie ist modular aufgebaut und jederzeit erweiterbar. Egal, ob als Tischgerät oder in verschiedenen Einbauvarianten, stellt sie eine optimale Lösung für viele unserer Kunden dar. Zur Standardausrüstung gehören unter anderem eine 16-teilige Folientastatur, eine LED-Betriebsanzeige, ein Sammelruf, eine Abhörsperre, eine Türöffnung und die Möglichkeit der Einspeisung von Hintergrundmusik. Weitere Sonderfunktionen können problemlos in alle Modelle integriert werden. Zu jeder MULTIVOX-Kompaktanlage gehört zudem ein Sortiment an Lautsprechern, die so gearbeitet sind, dass sie sich unauffällig in das Praxisambiente einfügen, egal, ob als Wandaufputz-Lautsprecher oder edel als Wand-, Decken- oder Möbel-Einbaulautsprecher.

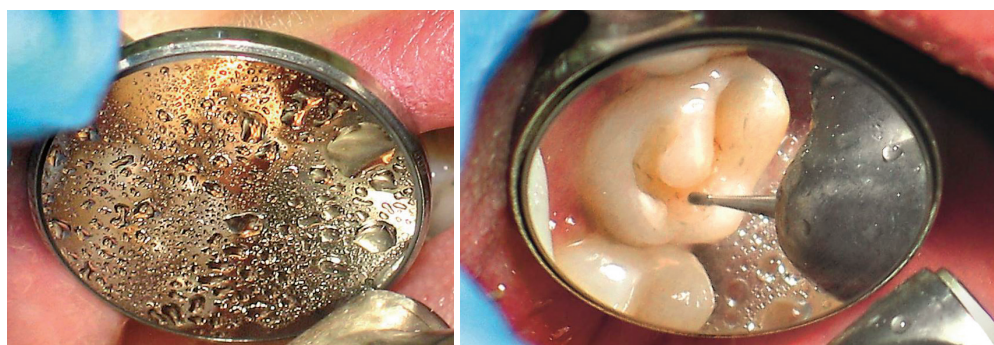
MULTIVOX Petersen GmbH  
Tel.: 0241 502164  
www.multivox.de



Mundspiegel

## Anhaltend klare Sicht durch selbstreinigende Spiegeloberfläche

Die Schweizer Firma I-DENT SA bietet Zahnärzten mit ihrem akkubetriebenen, voll autoklavierbaren und selbstreinigenden Mundspiegel EverClear ein durchgängiges Arbeiten ohne lästige Unterbrechungen. Die Ausstattung des EverClear mit einem Mikromotor, der mit 15.000 Umdrehungen pro Minute die Spiegelscheibe dreht, ermöglicht es, dass Wasser, Schmutz, Speichel und Blut weggeschleudert werden und so durchgängig optimale Sicht, besonders bei anspruchsvollen Präparationen, gegeben ist. Somit wird nicht nur Zeit gespart, sondern auch eine erhöhte Produktivität erreicht, da unnötiger Arbeitsstress reduziert und die Augen durch eine konstant gute Sicht entlastet werden. Darüber hinaus erlaubt ein integriertes Mikromagnetsystem den schnellen Austausch der doppelseitig nutzbaren Präzisionsspiegelscheiben, die auf modernstem Kugellager gleiten. Das innovative Präzisionsinstrument EverClear ist leicht und ergonomisch ideal geformt. Es begleitet so sinnvoll jedes Präparationsset, das mit Kühlspray eingesetzt wird. EverClear entspricht den stetig wachsenden Hygieneanforderungen und kann, mit Ausnahme der Akkus, voll sterilisiert werden.



I-DENT • Vertrieb Goldstein • Tel.: 0171 7717937 • www.i-dent-dental.com

Implantologie

## Alternative zu Sinuslift und Augmentation

Wichtigste Erfolgsfaktoren des beliebten Bicon SHORT Implant™-Systems sind vor allem das seit über 30 Jahren bewährte „Plateau-Design“ und die selbsthemmende Konusverbindung zwischen Implantat und Abutment. Während Schraubenimplantate unter ungünstigen Bedingungen mit einem Knochenabbau einhergehen können, sprechen Fachleute bei den sogenannten „Plateau-Ankern“ sogar vom möglichen Knochengewinn. Der Hauptgrund hierfür ist das Plateau-Design, welches gegenüber vergleichbaren Schraubenimplantaten mindestens 30 Prozent mehr Knochenoberfläche bietet. Studien zeigen, dass es bei dem Bicon-spezifischen Design zu einer Bildung von reifem Lamellenknochen mit Haversschen Kanälen kommt. Durch die biomechanischen Vorteile der Plateaus kommt es zudem zu einer Optimierung der lateralen Kraftverteilung,



welches den Knochenerhalt begünstigt. Die selbsthemmende, bakteriendichte Innenkonusverbindung und das integrierte Platform Switching begünstigen zusätzlich den langfristigen funktionalen und ästhetischen Erfolg des Systems. Damit stellt das bewährte System mit seinen fünf Millimeter kurzen Implantaten eine sinnvolle Indikationserweiterung im implantologischen Alltag dar.

Bicon Europe Ltd.  
Tel.: 06543 818200  
www.bicon.de.com

Infos zum Unternehmen



ANZEIGE



# oemus.com/events

Fortbildungen für das gesamte Praxisteam.

© bilderstock.chen - stock.adobe.com





Endodontie

## Procodile: Schnittfreude liegt in seiner Natur

Procodile heißt die neue Spezies der reziproken Endo. Innovativ an der auffällig grünen Feile ist ihr variabel getaperter Feilenkern, der den Spanraum vergrößert und infiziertes Gewebe noch effizienter aus dem Kanal befördert. In Kombination mit dem Doppel-S-Querschnitt zeigt Procodile noch mehr Flexibilität. So lassen sich selbst gekrümmte Wurzelkanäle sicher und formkongruent aufbereiten. Gleichzeitig zeigt die Feile eine enorme Widerstandskraft gegenüber zyklischer Ermüdung. Das reduziert das Frakturrisiko und erhöht somit die Sicherheit für den Patienten. Sicherheit bringt die Feile aufgrund ihrer Farbe auch für den Zahnarzt und sein Team, denn sie ist auf den ersten Blick einfach unverwechselbar. Das reziproke Procodile-System bietet ein lückenloses Feilenspektrum in sieben unterschiedlichen

Größen für nahezu jede Kanal Anatomie und ist in allen gängigen linksschneidenden reziproken Antrieben einsetzbar. Am intelligentesten arbeitet sie jedoch mit ReFlex, der neuen patentierten Bewegung im EndoPilot.



**Komet Dental**  
**Gebr. Brasseler GmbH & Co. KG**  
Tel.: 05261 701-700  
[www.kometdental.de](http://www.kometdental.de)  
Infos zum Unternehmen

Ultraschalltechnologie

## Neues Piezogerät für atraumatische Knochenchirurgie

Der neue Piezotome® Cube STAR von ACTEON® ermöglicht ein hochpräzises, schonendes Knochenmanagement für atraumatische Extraktionen und Implantatpositionierungen noch am gleichen Tag. Der Piezotome Cube STAR gewährleistet den vollständigen Erhalt des kristallinen Knochens und den Schutz des Weichgewebes bei einer Operationszeit, die mit der von rotierenden Instrumenten vergleichbar ist.<sup>1</sup> Weiterhin reduziert das neue Piezochirurgiegerät im Vergleich zu rotierenden Instrumenten postoperative Komplikationen um bis zu 50 Prozent.<sup>1,2</sup> Auf diese Weise werden auch herausfordernde Extraktionen planbar und zeitsparend. Das zum Piezotome Cube STAR gehörige neue Handstück, kombiniert mit den patentierten Technologien Newtron® und D.P.S.I.®, sorgt für effektive, kontrollierte Schwingungen. So gelingt ein druckloses, sicheres Bohren in den Knochen ohne Kraftaufwand. Ergänzt um die neuen STAR-Spitzen mit besten taktilen Eigenschaften bietet ACTEON eine echte Komplettlösung und erweitert damit die Grenzen der Piezochirurgie.

1 Troedhan A., et al. Ultrasonic Piezotome surgery: it is a benefit for our patients and does it extend surgery time? A retrospective comparative study on the removal of 100 impacted mandibular 3rd molars. Open Journal of Stomatology. 2011;(1):179–184.

2 Goyal M., et al. Comparative evaluation of surgical outcome after removal of impacted mandibular third molars using a Piezotome or a conventional handpiece: a prospective study. British Journal of Oral and Maxillofacial Surgery. 2012;(50):556–561.



**ACTEON Germany GmbH**  
Tel.: 0211 169800-0  
[www.acteongroup.com](http://www.acteongroup.com)

Infos zum Unternehmen



Dienstleistungen

## Reparaturbox für schnelle und reibungslose Auftragsabwicklung

Egal, ob für einen sofortigen Reparaturauftrag oder eine zukünftige Serviceanfrage, die stabile Reparaturbox von [winkelstueck-reparatur.de](http://winkelstueck-reparatur.de) steht für einen zuverlässigen, schnellen und preiswerten Reparaturservice zur Verfügung. Die Instrumente sind wertvoll und sollten für den Versand optimal verpackt werden, um Transportschäden zu vermeiden. [winkelstueck-reparatur.de](http://winkelstueck-reparatur.de) bietet die Reparaturbox, gratis UPS-Abholung und eine kostenlose Schadensdiagnose. Damit werden die Ausfallzeiten im Praxisbetrieb reduziert und die Praxis kann über den weiteren Reparaturverlauf entscheiden. [winkelstueck-reparatur.de](http://winkelstueck-reparatur.de) legt Wert auf erstklassige Qualität und reibungslose Reparaturabwicklung. Durch Qualitätsersatzteile – made in Germany – und das Know-how hoch qualifizierter Techniker wird für eine optimale Funktion der Praxiswerkzeuge aller Marken gesorgt. Kunden profitieren von maximaler Kostentransparenz mit attraktiven Festpreisen und einem unverbindlichen Kostenvoranschlag mit detaillierter Schadensdiagnose. Kunden können ihren Serviceauftrag bequem auf der Firmenwebseite oder telefonisch anmelden. Das Paket wird landesweit innerhalb von 48 Stunden von der Praxis abgeholt, und bei einem Reparaturauftrag erhält der Kunde die Werkzeuge schon in wenigen Tagen vollständig gewartet und funktionstüchtig zurück.



Terminvereinbarungen einer kostenfreien Reparaturabholung unter **08331 9853360** oder [www.winkelstueck-reparatur.de](http://www.winkelstueck-reparatur.de)

[winkelstueck-reparatur.de](http://winkelstueck-reparatur.de)

Tel.: 08331 9853360 • [www.winkelstueck-reparatur.de](http://www.winkelstueck-reparatur.de)

Bildgebung

## Komplettlösung kombiniert 2D und 3D

Präzise, vielseitig, nutzerfreundlich und kompakt: Das X-MIND® Prime von ACTEON® führt die verschiedenen Dimensionen der Bildgebung zusammen. Der Anwender kann dabei aus insgesamt 24 Panorama- und 32 CBCT-Optionen wählen und sich auf präzise Aufnahmen, zum Beispiel für Implantologie, Endodontie, TMG oder Sinus-Imaging, verlassen. Auch können 3D-Objekte wie Gipsmodelle oder Silikonabdrücke gescannt werden, was die Möglichkeiten der bildgebenden Diagnostik nochmals erweitert. Schnell und unkompliziert kann jeweils zwischen den einzelnen Modi gewechselt werden; zudem sorgen ein vereinfachtes Bedienfeld und die leichte Patientenpositionierung mit automatischer Kinnstützenerkennung für ein effektives und zeitsparendes Handling.

Durch die integrierte Präzisionssoftware ACTEON Imaging Suite® mit modernsten Tools, kompatibel für Windows und Mac, gelingen Bildverarbeitung, Diagnose und Implantatplanung zuverlässig, intuitiv und sicher. Detaillierte Berichte helfen außerdem, die Kommunikation mit den Patienten zu verbessern, Vertrauen zu schaffen und die Compliance zu steigern.

Mit seinen kompakten Maßen und einem intelligenten Wandmontagesystem ist X-MIND Prime auch für wenig Platz und diverse Raumkonfigurationen geeignet und in nur knapp zwei Stunden für jeden Anwender einsatzbereit: mit einer genauen 3D-Bildgebung für eindeutige Diagnosen und einfache Planungen in einem erweiterten klinischen Spektrum.

X-MIND Prime ist ebenso in der reinen Panoramaversion erhältlich.

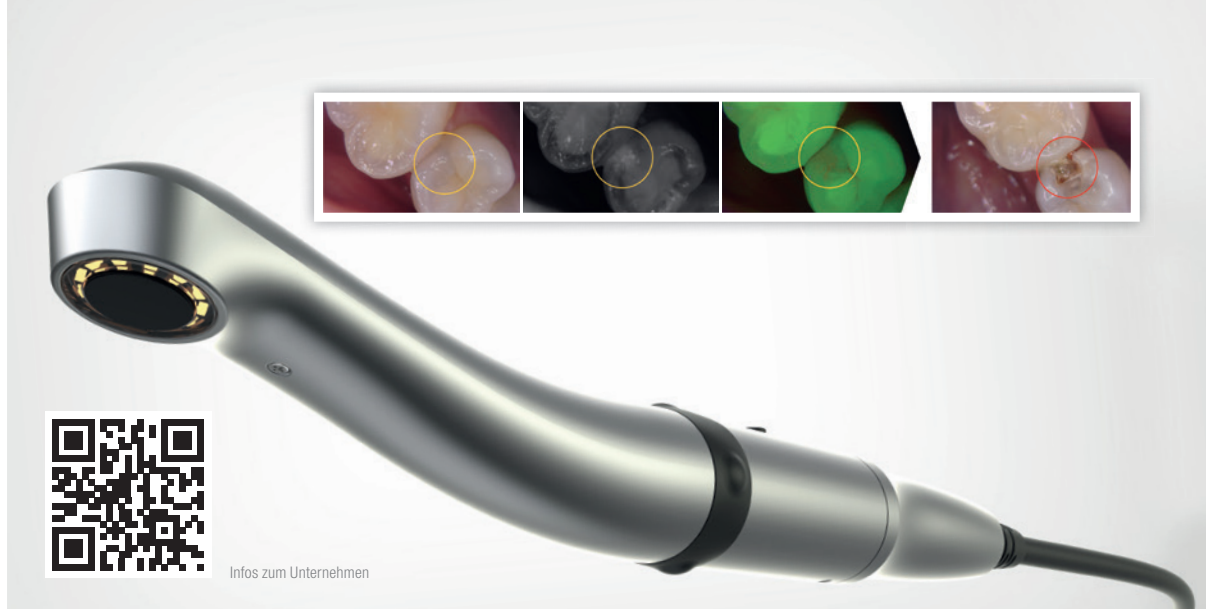


**ACTEON Germany GmbH**

Tel.: 0211 169800-0

[www.acteongroup.com](http://www.acteongroup.com)

Infos zum Unternehmen



Intraoralkameras

## Einzigartige Technik ermöglicht Diagnostik und Patientenkommunikation zugleich

Zur IDS 2019 stellte GoodDrs zwei neue multifunktionale Kameras vor. Beide besitzen einen 5-Megapixel-Sensor und einen erweiterten Autofokusbereich, der sowohl extraorale als auch intraorale Aufnahmen ermöglicht. Während die Whicam M den Arbeitsbereich einer klassischen intraoralen Kamera abdeckt, dient die INSPiRE sowohl der Patientenkommunikation als auch der Diagnostikunterstützung. GoodDrs ist es gelungen, die bisher notwendigen Wechselköpfe in einem kleinen Aufnahmekopf zu integrieren. Sensationell ist die

Möglichkeit, mit nur einer Aufnahme drei verschiedene Modi abzudecken. Einmal Auslösen erzeugt eine optische Aufnahme, eine Transilluminationsaufnahme im Infrarotbereich und eine Fluoreszenzaufnahme im 405-Nanometer-Bereich. Selbstverständlich können die Aufnahmen auch separat erstellt werden. Beide Kameras haben wie gewohnt die eingebaute Sensormaus, die das einfache Bedienen des Computers ermöglicht. Ebenso bleiben der vorbildliche Service, kostenfreie Updates und Support erhalten.

Good Doctors Germany GmbH • Tel.: 0228 53441465 • www.gooddrs.de

Hygiene

## Desinfektion, Reinigung und Desodorierung von Absauganlagen

Zeta 5 power act ist die 3-in-1-Lösung zur Desinfektion, Reinigung und Desodorierung von Absauganlagen, bei der zwischen verschiedenen Einwirkzeiten gewählt werden kann: Die Schnellwirkungsformel innerhalb von 15 Minuten (tuberkulozide Wirkung angenommen) oder für eine vollständige Wirkung über Nacht für mindestens vier Stunden einwirken lassen.



Das konzentriertere Desinfektionsmittel Zeta 5 power act für die Absauganlagen garantiert Schutz und Sicherheit durch das breite Wirkungsspektrum (bakterizid, levurozid, tuberkulozid und begrenzt viruzid). Zudem bietet es Sicherheit für die Anwender durch die aldehyd- und phenolfreie Zusammensetzung. Durch die einprozentige Verdünnung ist Zeta 5 power act sehr ergiebig. Pro ein Liter Konzentrat können hundert Liter Desinfektionslösung gewonnen werden. Die Absauganlagen-Desinfektion ist in zwei verschiedenen Verpackungseinheiten erhältlich: In der praktischen 1-Liter-Dosierflasche oder in den 10-Milliliter-Monodosen abgefüllt für eine Anwendung. Durch die Verwendung der Monodosen entfällt das Dosieren und abmessen.

Das von Zhermack hergestellte und getestete Zeta 5 power act bietet Schutz und Sicherheit und ist verträglich mit den wichtigsten im Handel erhältlichen Behandlungseinheiten. Zeta 5 power act ist zudem VAH-gelistet.

Zhermack GmbH Deutschland

Tel.: 05443 2033-0

shop.zhermack.de

<b>Verlagsanschrift</b> OEMUS MEDIA AG Holbeinstraße 29 04229 Leipzig	Tel. 0341 48474-0 Fax 0341 48474-290 kontakt@oemus-media.de
<b>Verleger</b>	Torsten R. Oemus
<b>Verlagsleitung</b>	Ingolf Döbbecke Dipl.-Päd. Jürgen Isbaner Dipl.-Betriebsw. Lutz V. Hiller
<b>Projekt-/Anzeigenleitung</b> Stefan Thieme	Tel. 0341 48474-224 s.thieme@oemus-media.de
<b>Produktionsleitung</b> Gernot Meyer	Tel. 0341 48474-520 meyer@oemus-media.de
<b>Anzeigendisposition</b> Marius Mezger Bob Schliebe	Tel. 0341 48474-127 m.mezger@oemus-media.de Tel. 0341 48474-124 b.schliebe@oemus-media.de
<b>Vertrieb/Abonnement</b> Andreas Grasse	Tel. 0341 48474-315 grasse@oemus-media.de
<b>Art-Director</b> Dipl.-Des. (FH) Alexander Jahn	Tel. 0341 48474-139 a.jahn@oemus-media.de
<b>Layout/Satz</b> Frank Jahr	Tel. 0341 48474-254 f.jahr@oemus-media.de
<b>Chefredaktion</b> Dipl.-Päd. Jürgen Isbaner (V.i.S.d.P.)	Tel. 0341 48474-321 isbaner@oemus-media.de
<b>Redaktionsleitung</b> Dipl.-Kff. Antje Isbaner	Tel. 0341 48474-120 a.isbaner@oemus-media.de
<b>Redaktion</b> Marlene Hartinger	Tel. 0341 48474-133 m.hartinger@oemus-media.de
<b>Lektorat</b> Frank Sperling	Tel. 0341 48474-125 f.sperling@oemus-media.de
<b>Druckerei</b>	Dierichs Druck+Media GmbH & Co. KG Frankfurter Straße 168, 34121 Kassel

Mitglied der Informationsgemeinschaft zur Feststellung der Verbreitung von Werbeträgern e.V.



**WISSEN, WAS ZÄHLT**  
Geprüfte Auflage  
Klare Basis für den Werbemarkt

**Erscheinungsweise:** ZWP Zahnarzt Wirtschaft Praxis erscheint 2019 mit 12 Ausgaben, es gilt die Preisliste Nr. 26 vom 1.1.2019. Es gelten die AGB.

**Verlags- und Urheberrecht:** Die Zeitschrift und die enthaltenen Beiträge und Abbildungen sind urheberrechtlich geschützt. Jede Verwertung ist ohne Zustimmung des Verlages unzulässig und strafbar. Dies gilt besonders für Vervielfältigungen, Übersetzungen, Mikroverfilmungen und die Einspeicherung und Bearbeitung in elektronischen Systemen. Nachdruck, auch auszugsweise, nur mit Genehmigung des Verlages. Bei Einsendungen an die Redaktion wird das Einverständnis zur vollen oder auszugsweisen Veröffentlichung vorausgesetzt, sofern nichts anderes vermerkt ist. Mit Einsendung des Manuskriptes gehen das Recht zur Veröffentlichung als auch die Rechte zur Übersetzung, zur Vergabe von Nachdruckrechten in deutscher oder fremder Sprache, zur elektronischen Speicherung in Datenbanken zur Herstellung von Sonderdrucken und Fotokopien an den Verlag über. Für unverlangt eingesandte Bücher und Manuskripte kann keine Gewähr übernommen werden. Mit anderen als den redaktionseigenen Signa oder mit Verfasseramen gekennzeichnete Beiträge geben die Auffassung der Verfasser wieder, die der Meinung der Redaktion nicht zu entsprechen braucht. Der Verfasser dieses Beitrages trägt die Verantwortung. Gekennzeichnete Sonderteile und Anzeigen befinden sich außerhalb der Verantwortung der Redaktion. Für Verbands-, Unternehmens- und Marktinformationen kann keine Gewähr übernommen werden. Eine Haftung für Folgen aus unrichtigen oder fehlerhaften Darstellungen wird in jedem Falle ausgeschlossen. Gerichtsstand ist Leipzig.

**Bezugspreis:** Einzelheft 6,50 Euro ab Verlag zzgl. gesetzl. MwSt. und Versandkosten. Jahresabonnement im Inland 70 Euro ab Verlag inkl. gesetzl. MwSt. und Versandkosten. Auslandspreise auf Anfrage. Kündigung des Abonnements ist schriftlich 6 Wochen vor Ende des Bezugszeitraums möglich. Abonnementgelder werden jährlich im Voraus in Rechnung gestellt. Der Abonnent kann seine Abonnementbestellung innerhalb von 8 Tagen nach Absenden der Bestellung schriftlich bei der Abonnementverwaltung widerrufen. Zur Fristwahrung genügt die rechtzeitige Absendung des Widerrufs (Datum des Poststempels). Das Abonnement verlängert sich zu den jeweils gültigen Bestimmungen um ein Jahr, wenn es nicht 6 Wochen vor Jahresende gekündigt wurde.

## Inserenten

Unternehmen	Seite
ACTEON	47
Adensys	45
Asgard Verlag	87
Bajohr	Titelpostkarte, 49
Belmont	21
Bicon	67
BLUE SAFETY	11
CP GABA	17
DATEXT	7
dental bauer	63
dentaltrade	4
Dentsply Sirona	Beilage, 15
DGKZ	73
EDG Deutschland	2
EOS Health AG	29, 31, 33, 35
Garrison Dental	Beilage
Good Doctors	61
Hain Lifescience	23
hypo-A	37
I-DENT	77
J. Morita	57
KaVo Dental	Beilage
Komet	27
lege artis	66, 99
Mars	Beilage
Medentex	39
MediEcho	8
Müller-Omicron	Beilage
NSK Europe	5
Permidental	116
PreXion	19
Roland DG	91
Sander Concept	95
Sanofi-Aventis	25
solutio	13
SPEIKO	54
Synadoc	14
TeamFaktor	85
Ultradent Products	59
VDW	9
W&H Deutschland	41
ZSH	44

# dentalfresh – Das Magazin für junge Zahnmedizin



**dentalfresh** erscheint viermal im Jahr und richtet sich an junge Zahnärztinnen und Zahnärzte auf dem Weg vom Studium zum Berufseinstieg, insbesondere in der Phase des Übergangs von der Assistenzzeit zur Praxisgründung und Praxisführung. Im Fokus stehen dabei Praxiskonzepte und -strategien, aber auch individuelle Erfahrungen aus dem Praxisalltag, besondere Werdegänge – auch mit Umwegen oder Neuorientierungen –, Erfolge wie Misserfolge sowie Visionen und persönliche Wünsche junger Zahnärztinnen und Zahnärzte.

BESTELLUNG AUCH  
ONLINE MÖGLICH



[www.oemus-shop.de](http://www.oemus-shop.de)

**JETZT**  
eine Ausgabe  
kostenfrei  
lesen!



Fax an **+49 341 48474-290**

- Ja, ich möchte das Probeabo der „dentalfresh – Das Magazin für junge Zahnmedizin“ beziehen. Bitte liefern Sie mir die nächste Ausgabe frei Haus.\*

Unterschrift

Name, Vorname

Straße

PLZ, Ort

Telefon, E-Mail

\* Soweit Sie bis 14 Tage nach Erhalt der kostenfreien Ausgabe keine schriftliche Abbestellung von mir erhalten, möchte ich die **dentalfresh** im Jahresabonnement zum Preis von 20,- €/Jahr inkl. gesetzl. MwSt. und Versandkosten beziehen. Widerrufsbelehrung: Den Auftrag kann ich ohne Begründung innerhalb von 14 Tagen ab Bestellung bei der OEMUS MEDIA AG, Holbeinstraße 29, 04229 Leipzig schriftlich widerrufen. Rechtzeitige Absendung genügt. Das Abonnement verlängert sich automatisch um 1 Jahr, wenn es nicht fristgemäß spätestens 6 Wochen vor Ablauf des Bezugszeitraumes schriftlich gekündigt wird.

Unterschrift

ZWP 7+8/19



### PREISBEISPIEL

#### KRONE AUF INDIV. ABUTMENT

**338,-€\***

1x Digitek Hybridabutment (Zirkon/Titan),  
individuell gefräst und 1x e.max Krone

\*inkl. MwSt., Artikulation, Material, Modelle und Versand



**Mehr Ästhetik. Nutzen Sie die Vorteile des Komplettanbieters.**

**Der Mehrwert für Ihre Praxis:** Als Komplettanbieter für zahntechnische Lösungen beliefern wir seit über 30 Jahren renommierte Zahnarztpraxen in ganz Deutschland. *Ästhetischer Zahnersatz zum smarten Preis.*