

70 Jahre Dreve

Für das Familienunternehmen ist es ein Grund zu feiern – aber kein Grund, sich auszuruhen.

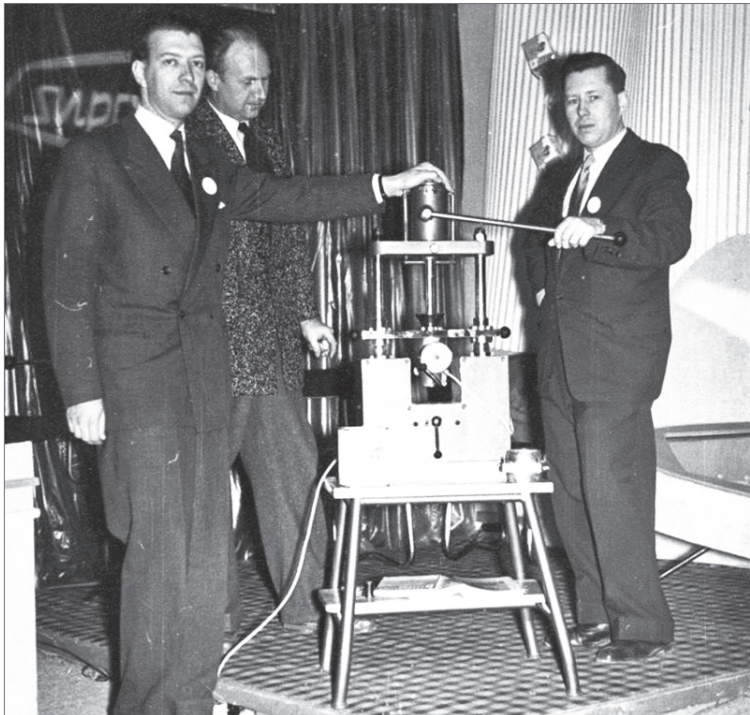
■ Jubiläen sind immer ein beliebter Anlass, zurückzuschauen und Bilanz zu ziehen: Seit das Ehepaar Dreve in der Unnaer Innenstadt ein Dentallabor gründete, hat sich Dreve zu einem international agierenden, innovativen Hersteller hochwertiger

Medizin- und Laborprodukte aus eigener Produktion entwickelt. Als Ergebnis stehen mehr als 80 Patente, Handelsbeziehungen mit über 100 Ländern und Produkte aus einer Hand – von der Entwicklung über die Herstellung bis zum Vertrieb.

Damals revolutionär, heute Standard: Vom weltweit ersten additionsvernetzenden Dubliersilikon bis zur Tiefziehtechnik hat Dreve viele Meilensteine auf dem Dentalmarkt etabliert. Der große Auftritt ist dem Familienbetrieb jedoch fremd. Lieber unterstützt er andere „Hidden Champions“ in Sportarten, die viel zu selten medial präsent sind, mit Dreve Mouthguards: Seit über 25 Jahren setzen Olympiasieger, Welt- und Europameister auf die Profi-Mundschutze, zum Beispiel beim Boxen oder Feldhockey.

Stillstand empfinden Dr. Volker Dreve, Geschäftsführer seit 1996, und die über 450 Mitarbeiter als Rückschritt. Der Forschungsschwerpunkt liegt daher auf der Gestaltung von analogen und CAD/CAM-Prozessen in Dentallabor und Praxis. Denn bei allem Hype um das Thema „Digitalisierung“: Orientierung im unübersichtlichen 3D-Druck-Markt wird immer wichtiger, gerade bei Medizinprodukten. Dreve will demnach auch die nächsten 70 Jahre den Firmenclaim „Innovation aus Tradition“ mit Leben füllen. ◀◀

Dreve Dentamid GmbH
Tel.: 02303 8807-40
www.dentamid.dreve.de
Stand: D37



Auf der Messe in Paris, 1958: Wolfgang Dreve präsentiert den „Gnom“, ein Gerät für Prothesenspritzguss.

Bauprojekt stellt Weichen für Wachstum

W&H Dentalwerk erweitert Headquarter in Bürmoos.

■ Das W&H Dentalwerk Bürmoos baut seine Kapazitäten aus. Nach offiziellem Baustart im Jahr 2018 konnte inzwischen der erste Bauabschnitt abgeschlossen und in Betrieb genommen werden. Die neuen Räumlichkeiten bieten Platz für Forschung & Entwicklung, Logistik und Warenannahme. In einem zweiten Schritt konzentriert sich die Bautätigkeit auf die Errichtung von drei Hallen. Hier sollen künftig Fertigung und Montage ihren Platz finden. Der Abschluss der gesamten Aus- und Umbauarbeiten ist für Mitte 2021 geplant.

„Mit der aktuellen Investition setzen wir klar auf den Entwicklungs- und

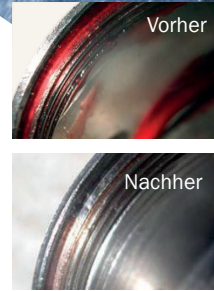
Produktionsstandort im Land Salzburg. Ich bin davon überzeugt, dass es uns mit bestens ausgebildeten Fachkräften und Experten gelingt, innovative und pfliffige Ideen auf den Markt zu bringen“, erklärt W&H Geschäftsführer Peter Malata.

Die gesamte Produktion des Unternehmens wird künftig im Werk 2 konzentriert. Damit will man Materialfluss, Logistik und Energieeffizienz optimieren. Weiteres Ziel der Aus- und Umbauten ist es, ein neues Zentrum für den weltweiten Kundenkontakt mit Einblicken in die Produktion zu etablieren. Werk 1 wird als Innovations- und Ausbildungszentrum ein wichtiger Kompetenzstandort für

W&H bleiben. Neben intensiver Forschungs- und Entwicklungstätigkeit wird die bereits sehr erfolgreiche Lehrlingsausbildung dort zu einem Ausbildungszentrum ausgebaut.

Aktuell beschäftigt W&H am Standort Bürmoos 730 Mitarbeiter. Die positive Firmenentwicklung reflektiert sich auch in der Mitarbeiterentwicklung der letzten Jahre. ◀◀

W&H Deutschland GmbH
Tel.: 08682 8967-0
www.wh.com
Stand: B18



Besuchen Sie uns auf der Messe Leipzig vom 13. - 14. 09. 2019, Halle 4, Stand 4D24

3 Schritte

für eine saubere und sichere Lösung zur Innenreinigung, Desinfektion und Trocknung zahnärztlicher Übertragungsinstrumente



WL-clean (1)

- Bakteriostatisch
- Fungistatisch
- Geprüft im Praxistest mit Prüfanschmutzung nach DIN EN ISO/TS 15883-5

WL-cid (2)

- Bakterizid inkl. TBC geeignet zur Hospitalismusprophylaxe
- Levurozid
- Viruzid nach EN 14476 und EN 16777, mit unbehüllten Polio-, Adeno- und Noroviren, sowie alle behüllten Viren wie z. B. HBV, HCV, HIV und Influenza.
- Wirkstofflösung VAH/DGHM zertifiziert

WL-dry (3)

- trocknend
- reinigungsunterstützend



Factoring muss nicht teuer sein

TeamFaktor ist der diesjährige Überflieger in der Finanzbranche.

Das Finanzdienstleistungsunternehmen TeamFaktor besucht unter anderem die Fachdental Leipzig/id infotage dental und erwartet jetzt schon eine starke Resonanz. „Wir haben bereits zahlreiche Anmeldungen und Termine an unserem Stand“, sagt Geschäftsführer Horst Schön zufrieden.

Die Kernkompetenz des Unternehmens ist das wohl schnellste Factoring auf dem Markt. Das Unternehmen bietet als erster Zahnarzt-Factorer das „Online-Factoring“ an. Hierbei werden Rechnungsprozesse automatisiert und können für Kunden jederzeit transparent und in Echtzeit eingesehen werden. Zahnärzte entscheiden als Auftraggeber

flexibel, welche Rechnung fakturiert werden soll und welche nicht.

Auf Wunsch überprüft TeamFaktor bereits vor der Behandlung die Bonität des Patienten. Dabei zeigt sich: Factoring muss nicht teuer sein. Praxisinhaber zahlen immer den gleichen Preis, der im exklusiven Aktionszeitraum der „TeamFaktor Deutschland-Tour“ auf Rekordtiefe (2,5%) liegt. Als Plus erhalten die Patienten auf einem eigenen Patientenportal Einblicke in Rechnungen und erfahren Informationen und Tipps zu individuellen Erstattungsbeträgen. Die Arbeitsleistung in der Praxis wird minimiert, die Vorgänge können intuitiv gesteuert werden und Rechnungsausfälle bleiben aus.

Wer das Team von TeamFaktor kennenlernen möchte, hat dazu Gelegenheit auf der Leipziger Messe (Halle 4, Stand D12). Weitere Messetermine und Details zu der Deutschland-Tour finden sich unter www.teamfaktor.com/messe ◀

TeamFaktor GmbH
Tel.: 08151 444960
www.teamfaktor.com
Stand: D12



Sparen mit der idealen Lieferantenkombination

Nachhaltige Warenkorboptimierung von AERA erleichtert Bestellvorgänge.

AERA-Online bietet eine optionale Warenkorboptimierung, die individuelle Lieferantenpräferenzen berücksichtigen kann. Diese Funktion prüft auf Wunsch die getroffene Vauswahl und schlägt gegebenenfalls eine kostengünstigere Alternative vor.

Der Algorithmus der Plattform berechnet alle möglichen Kombinationen, vergleicht diese und zeigt die „ideale Warenkorboptimierung“ an. Diese beinhaltet die gewünschten Waren zum bestmöglichen Preis, inklusive eventueller Versandkosten. Neben dieser kostengünstigsten Kombination lässt sich die Warenkorboptimierung auch auf vorkonfi-

gurierbare „Stammlieferanten“ beschränken. In diesem Fall wird die Anzahl der Pakete geringer, aber der Preis könnte etwas höher sein. Auch wenn es am Ende beim selbst zusammengestellten Warenkorb bleibt, ist es für den Besteller interessant zu sehen, welche Auswirkung die Kombination der Lieferanten auf die Gesamtkosten hat.

„Die Einsparpotenziale, die die Warenkorboptimierung aufzeigt, können recht groß sein“, erklärt AERA-Geschäftsführer Boris Cords. „In vielen Fällen reduziert sich noch die Anzahl der Warenkörbe, was weniger Pakete und weniger Organisati-

onsaufwand bedeutet. Die Optimierung der Warenkörbe ist daher auch nachhaltig.“ Mit der integrierten Warenkorboptimierung bietet AERA eine weitere Funktion, die das Bestellen von Verbrauchsmaterialien für die Praxis oder das Labor so einfach wie möglich macht. Die Warenkorboptimierung spart also nicht nur Kosten, sondern auch wertvolle Arbeitszeit ein. ◀

AERA EDV-Programm GmbH
Tel.: 07042 3702-0
www.aera-gmbh.de
Stand: E72



Keine Angst vor der Spritze

CALAJECT™ hilft, schmerzfrei zu injizieren.



Das Geheimnis ist ein intelligentes und sanftes Verabreichen von Lokalanästhetika. CALAJECT™ kontrolliert die Fließgeschwindigkeit des Anästhetikums in jedem Programm und verhindert damit Schmerzen, die üblicherweise durch eine hohe Geschwindigkeit der Injektion und anschließende Schwellung des Gewebes entstehen.

Das Steuergerät besteht aus einem hygienisch glatten Touchscreen und überzeugt durch einfache Programmwahl mit nur einer Berührung und übersichtlicher Programmanzeige. Absolut geräuschloser und vibrationsfreier Betrieb sind durch das Handstück bei allen Einstellungen mit Sichtbarkeit der Zylinderampulle während der gesamten Injektion gegeben.

Alle Standard-Dentalkanülen können benutzt werden. CALAJECT™ ist für alle Injektionstechniken einsetzbar und bietet drei Injektionseinstellungen für die Infiltrations-, Leitungs- und intraligamentäre (sowie palatinale) Anästhesie. Das Gerät ist kostengünstig in der Anwendung – keine Mehrkosten für zusätzliche Einwegverbrauchsmaterialien, und die sanfte, schmerzfreie Injektion mit CALAJECT™ fördert eine vertrauensbildende Behandlung Ihrer Patienten! ◀

RÖNVIG Dental Mfg. A/S
Tel.: 0171 7717937
www.calaject.de
Stand: F48

Klare Sicht

I-DENT bietet selbstreinigende Spiegeloberfläche.



Eine Lösung für durch Spray und Bohrstaub blinde Mundspiegel hat die Schweizer Firma I-DENT SA aus Lausanne entwickelt und produziert. Die Idee heißt EverClear™ – ein akkubetriebener, sterilisierbarer und selbstreinigender Mundspiegel, der immer klar und sauber bleibt. Das ermöglicht die Ausstattung des EverClear™ mit einem Mikromotor, der mit 15.000 Umdrehungen in der Minute die Spiegeloberfläche dreht und so Wasser, Schmutz, Speichel und Blut wegschleudert. Der Mundspiegel ist dabei ultraleicht und handlich. Das Instrument ermöglicht ununterbrochenes Präparieren, auch unter ungünstigsten Bedingungen. Die Vorteile für den Behandler sind reduzierter Arbeitsstress, eine geringere Augenermüdung, eine deutliche Zeitersparnis und eine erhöhte Pro-

duktivität. EverClear™ begleitet sinnvoll jedes Präparationsset, das mit Kühlschpray eingesetzt wird. Er entspricht den Hygieneanforderungen und kann, mit Ausnahme des Akkus, voll sterilisiert werden. ◀

I-DENT Vertrieb Goldstein
Tel.: 0171 7717937
info@ident-dental.de
Stand: F48



Neue Ära der Behandlungseinheiten

EURUS vereint Innovation und Zuverlässigkeit.

■ Effiziente Behandlungsabläufe, zeitgemäßer Komfort und innovatives, elegantes Design gepaart mit einer überragenden Zuverlässigkeit – die EURUS übertrifft höchste Qualitätsansprüche und ist das Highlight auf den regionalen Dentalfachmessen in Leipzig, Stuttgart und Frankfurt am Main.

Die Bedürfnisse von Behandler und Patient wurden bei der Neuentwicklung gleichermaßen berücksichtigt: So gewährleistet der hydraulische Mechanismus des Patientensitzes eine sanfte, leise Bewegung sowie eine Belastung bis 200 Kilogramm. Die verfügbare Knickstuhlvariante vereinfacht das Ein- und Aussteigen für Kinder sowie in ihrer Beweglichkeit eingeschränkte Menschen. Gleichzeitig passt sich das neuartige Doppelachsen-Kopfstützensystem mit seiner Feinabstimmung allen Patienten von Klein bis Groß an, oder man wählt sofort die elektrohydraulische Variante. Das Arztelement kann vom Behandler dank flexiblem Arm mit 50 Prozent weniger Kraftaufwand im Vergleich zum Vorgängermodell bewegt werden. Das neue Schwingbügelssystem verringert die Belastung auf die Handgelenke von Zahnarzt bzw. Assistenz. Eine weitere Besonderheit bildet die Place-Ablage mit liegenden Instrumenten, und für einen noch besseren Workflow sorgt das Bedienfeld der Einheit in Form eines innovativen und intuitiv zu bedienenden Touchpanels. Optisch kann die elegante Behandlungseinheit



EURUS durch unterschiedliche Kunstlederfarben individualisiert werden. Eine sinnvolle Auswahl von Patientensitzen, Speifontänen und Arztelementen wird zudem den Bedürfnissen jedes Praxisteams gerecht. ◀

Belmont Takara Company Europe GmbH
Tel.: 069 506878-0
www.belmontdental.de
Stand: E59

Neue Freiheit beim rotierenden Polieren

Das Proxeo Twist Poliersystem von W&H bietet flexibles Arbeiten ganz ohne Kabel.

■ Für mehr Komfort und Bewegungsfreiheit bei der Prophylaxebehandlung oder Parodontitistherapie hat W&H sein Portfolio um ein kabelloses Poliersystem erweitert: Mit Proxeo Twist arbeiten Anwenderinnen ganz ohne Einschränkungen mit dem kabellosen Polierhandstück, das über eine kabellose Fußsteuerung verfügt. Die Kombination aus Handstück und dazu passenden Prophy-Einwegwinkelstücken sorgt für besseren Zugang zur Behandlungsstelle – selbst der hintere Molarenbereich ist gut zu erreichen.

Aufgrund des kabellosen Designs profitieren Behandlerinnen von einer geringeren Belastung für den Arm, da es keine Zugbelastung durch das Kabel gibt. Somit wird eine Ermüdung des Handgelenks beim Polieren deutlich reduziert. Das Handstück ist

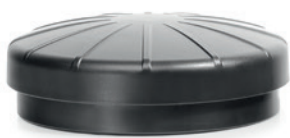


halb so schwer wie ein herkömmliches grünes Winkelstück mit Einheitenmotor. Dadurch bietet das Proxeo Twist System Anwenderinnen die Möglichkeit, sich auf eine gute ergonomische Arbeitshaltung zu fokussieren.

Ein kraftvoller, langlebiger Li-Ionen-Akku bietet absolute Verlässlichkeit den ganzen Tag lang. Mit der stufenlosen Drehzahlregulierung durch den Fuß wird die gewohnte Arbeitsweise der Behandlerinnen weiter verbessert.

Das drehbare Antriebshandstück in Kombination mit den W&H Prophy-Einwegwinkelstücken ermöglicht auch einen bequemen und komfortablen Zugang zu schwierig erreichbaren Stellen im Mundraum. Die Einwegwinkelstücke zeichnen sich durch die optimale Adaption und Anpassungsfähigkeit an die Zahnoberfläche aus. ◀

W&H Deutschland GmbH
Tel.: 08682 8967-0
www.wh.com
Stand: B18



Absaugen ohne Stress

Pink Petal hilft effizient bei der Trockenlegung des Arbeitsfeldes.

■ Pink Petal ist eine einfache Hilfe für die Absaugung. Das kleine Silikonschild passt auf jeden Speichelsauger und wird einfach aufgeschoben. Pink Petal liegt an der Wange an und hält den Speichelsauger bequem dort, wo er gebraucht wird – ohne das lästige Festsaugen an der Mundschleimhaut. Pink Petal gewährleistet eine kontinuierliche, zuverlässige Absaugung und hält die Hände der Assistenz vollkommen frei. Wird Pink Petal vorübergehend nicht benötigt, kann es einfach und schnell am Speichelsauger nach unten verschoben werden. Es ist dann temporär aus dem Weg, aber bei Bedarf schnell wieder einsatzbereit.



Pink Petal ist ein Einwegprodukt, die zeitaufwendige Wiederaufbereitung entfällt. Es ist ideal für die Adhäsivtechnik, beim Ultraschall-Scaling, für Versiegelungen u. v. m. geeignet.

Besonders für Behandler, die zeitweise ohne Assistenz arbeiten, und

für Prophylaxefachkräfte bietet Pink Petal großen Nutzen: Die Sitzung kann effizient und zügig durchgeführt werden. Und auch der Patient toleriert die Absaugung wesentlich besser. ◀

Loser & Co GmbH
Tel.: 02171 706670
www.loser.de
Stand: D62

Schneller zum Finish: Neue autoklavierbare Polierer

OneGloss M-Instrumente von SHOFU sind vielseitig im Einsatz und sicher in der Anwendung.

■ Einfaches und effizientes Finieren und Polieren in nur einem Arbeitsschritt – mit den OneGloss M-Polierern der Firma SHOFU lassen sich nahezu alle Arten von Kompositrestaurationen und Schmelzflächen mit nur einem Instrument in einem Arbeitsgang ausarbeiten und auf Hochglanz bringen. Die neuen Silikonpolierer mit Aluminiumoxid, die es bereits als die Einweg-

stück-Schaft auf Edelstahl vormontierten OneGloss M-Instrumente sind vielseitig im Einsatz, schonend im Abtrag und sicher in der Anwendung. Auch die härtesten Komposit- und Schmelzflächen lassen sich je nach Anpressdruck in nur einem Arbeitsgang perfekt beschleifen, ausarbeiten und feinpolicieren – ohne Werkzeugwechsel und ohne Polierpaste.



varianten OneGloss (unmontierte Polierer mit Mandrell) und OneGloss PS (montierte Polierer auf einem strapazierfähigen Kunststoff-Mandrell) gibt, sind ab sofort auch als einteilige, autoklavierbare Werkzeuge in vier Formen erhältlich!

Ob zum effektiven Ausarbeiten und Hochglanzpolieren von Kompositrestaurationen, zur Entfernung von Zementüberschüssen, zur Schmelzpolitur oder zum Beseitigen von Oberflächenverfärbungen: Die auf einem Winkel-

Für ein einfach und perfekt ausgearbeitetes, hochglänzendes Finish gibt es die sterilisierbaren OneGloss M-Polierer in den vier Formen Midispitze, Minispitze, Kelch und IC, mit denen sich alle Zahnflächen im Mund leicht erreichen und bearbeiten lassen. ◀

SHOFU Dental GmbH
Tel.: 02102 8664-0
www.shofu.de
Stand: B62

Globale Vielfalt mit Liebe zum Detail

Die COLTENE-Familie wächst – durch neue Allianzen und eigene innovative Lösungen.

■ Das Sortiment im Bereich Infektionskontrolle und Hygiene wird durch die kanadische SciCan entscheidend ausgebaut. Für Praxen weltweit bedeutet dies eine kontinuierlich zunehmende Vielfalt an alltagsnahen Behandlungshilfen aus dem Hause COLTENE. Gleichzeitig stellt der internationale Dentalspezialist an seinem Stand unter anderem das neuartige BRILLIANT COMPONEER vor. Das Composite Veneering-System ist dank verbesserter Rezeptur wesentlich glanzbeständiger und sorgt für optimale Resultate. Zahnmedizinische und ästhetische Korrekturen an einzelnen Zähnen lassen sich mit den industriell vorgefertigten Komposit-schalen genauso effizient durchführen wie komplette Frontzahnrestaurationen.

In der Endodontie erweitert COLTENE sein vielseitiges HyFlex NiTi-Programm um eine flexible Gleitpfadfeile, die ebenfalls am Stand der Unternehmensgruppe zu sehen ist: Die HyFlex EDM GPF 15/03 sorgt für optimale Ausformung der Zugangskavität. Selbst s-förmige Kanalverläufe lassen sich damit sicher und souverän präparieren. Die große Auswahl an endodontischen Wurzelstiften aus Metall und glasfaserverstärktem Komposit unter dem Namen ParaPost beweist einmal mehr, mit welcher Liebe zum Detail bei COLTENE Lösungen für den täglichen Einsatz geschaffen werden. Außerdem bietet der Dentalspezialist durch die Integration der französischen Micro-Mega künftig eine noch breitere Spanne an Spezialfeilen und endodontischem Equipment an. ◀

Coltene/Whaledent GmbH & Co. KG
Tel.: 07345 805-0
www.coltene.com
Stand: B48

Digitale Abformung mit System

VistaImpress von Dürr Dental vereint Ergonomie und Geschwindigkeit.



■ Dürr Dental und GC International schließen eine strategische Allianz und bündeln ihre Kompetenzen. Das Ergebnis: das offene System VistaImpress. Unter der Marke Dürr Dental wird eine zukunftsweisende Neuentwicklung präsentiert: der Intraoral-scanner VistaImpress Easy. Durch die perfekte Integration in den digitalen Workflow sparen Behandler wertvolle Arbeitszeit und Patienten erleben eine ungewöhnlich komfortable Abformung. Dabei profitieren sie vom digitalen Prozess zu nachgelagerten CAD/CAM-Arbeiten - bei voller Kontrolle der Daten.

Durch den puderfreien 3D-Scan steht dem Anwender sofort ein

passgenaues digitales Modell zur Verfügung. Die automatische Erkennung von Weichgewebe verbessert die Scan-Performance und erleichtert die Definition der Präparationsgrenze. Farbscans, auto-klavierbare Scan-Hülsen und die flexible digitale Abformung vom einzelnen Zahn bis zur Ganzkieferaufnahme sind weitere Vorteile. VistaImpress Easy ist zudem außergewöhnlich klein und ergonomisch ideal geformt.

Durch die Anbindung an die Dürr Dental Imaging-Software VistaSoft und VistaSoft Cloud können die 3D-Daten innerhalb kürzester Zeit zwischen Praxis und Labor ausge-

tauscht werden. Die kostenfreie, offene Schnittstelle ermöglicht den ungehinderten Datenexport an CAD/CAM-Dienstleister, 3D-Drucker oder Fräsmaschine.

Der VistaImpress Easy ist für moderne Praxen ein weiterer Schritt auf dem Weg zur kompletten Digitalisierung der täglichen Abläufe. ◀

DÜRR DENTAL SE
Tel.: 07142 705-0
www.duerredental.com
Stand: C26

Praxishygiene erleben mit Innovationen und Aktionsflächen

Euronda startet mit frischem Wind in den Messe-Herbst.

■ Mit frischen Ideen und in neuem Erscheinungsbild zeigt sich Hygienespezialist Euronda auf den Herbstmessen 2019. Das Unterneh-

men präsentiert eine Komplettlösung zur validierten Aufbereitung von Medizinprodukten und Einmalartikel zur Infektionskontrolle in der Zahnarztpraxis. Ergänzt wird das Angebot durch sterilen OP-Bedarf.

Unter dem Label Pro System zeigt Euronda Hygienetechnik für alle Aufbereitungsschritte in der Praxis:

von der Vorreinigung bis zur Sterilisation und Dokumentation.

Im Bereich der Monoart Einmalartikel werden die neuen Mund-Nasen-Schutz-Modelle Pro 4 Perfect Fit sowie Pro 4 Sensitive (für besonders sensible Haut) präsentiert. Zudem bekommt die Farbfamilie weiteren Zuwachs. Mit der Farbe „Lagunablau“ nimmt

Euronda den aktuellen Trend ins Sortiment auf.

Mit dem Produktbereich OP-Bedarf schlägt Euronda die Brücke zwischen Praxishygiene und Praxisbedarf. Sterile Abdecktücher, Überzüge, OP-Sets und mehr verwandeln den zahnärztlichen Behandlungsraum bei chirurgischen Eingriffen in einen Operationssaal. Einmal mehr

positioniert sich Euronda damit als Komplettanbieter für Hygienebedarf in der Zahnarztpraxis. ◀

EURONDA Deutschland GmbH
Tel.: 02505 9389-0
www.euronda.de
Stand: B60





IT'S TIME FOR TRUE LOW DOSE CBCT

X MIND trium

50%
Dosisreduktion*

3D
-Kartierung der
Knochendichte
für höhere
Erfolgsquote



75µm
Hochauflösendes
Bild für zuverlässige
Diagnostik

**FACH
DENTAL**
LEIPZIG

id infotage
dental

Halle 4, Stand E60

*Nach DAP-Messungen bei Standardeinstellungen des X-Mind trium mit 90kV/8 mA/300prjs
X-Mind® trium: 3 Lösungen in einem extraoralen Bildgebungssystem (3D-CBCT, Panoramaröntgen und Fernröntgen). Dieses Medizinprodukt wurde gemäß der geltenden europäischen
Richtlinie in die Klasse IIb eingestuft. Es besitzt eine CE-Kennzeichnung. Zulassungsstelle: DNV - CE 0434. Dieses Zahnmedizinprodukt ist für Mitarbeiter im Gesundheitswesen vorgesehen.
Dieses Gerät wurde gemäß einem nach EN ISO 13485 zertifizierten Qualitätssicherungssystem hergestellt. Lesen Sie die Bedienungsanleitung sorgfältig.

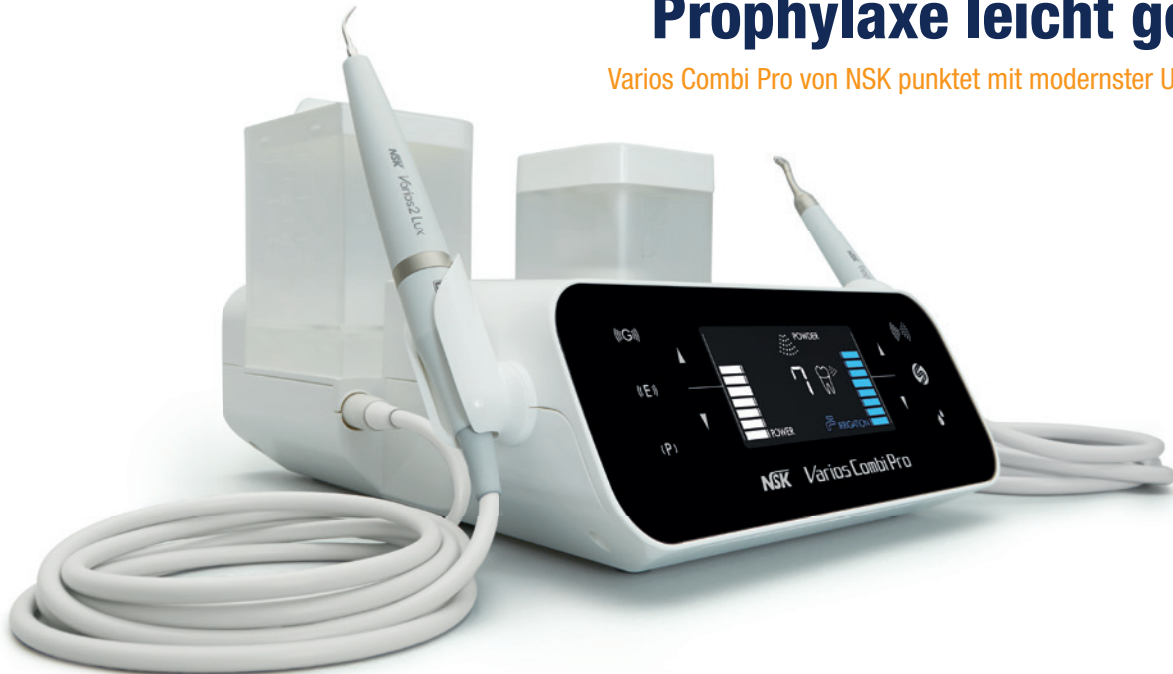
Hersteller: DE GÖTZEN, Italien
Nur zur professionellen Verwendung in zahnmedizinischen Praxen.

ACTEON® Germany GmbH | Klaus-Bungert-Strasse 5 | 40468 Düsseldorf
Tel.: +49 (0) 211 / 16 98 00-0 | Fax: +49 211 / 16 98 00-48
E-Mail: info.de@acteongroup.com | www.acteongroup.com

ACTEON

Prophylaxe leicht gemacht

Varios Combi Pro von NSK punktet mit modernster Ultraschalltechnologie.



Das Prophylaxegerät Varios Combi Pro bietet eine Vielzahl an Features. Eine große Besonderheit ist zum Bei-

spiel die komplette Trennung der medienführenden Kanäle vom Steuergerät, wodurch eine äußerst geringe Störanfälligkeit und eine unkomplizierte

Wartung realisiert werden. Die Ultraschallfunktion basiert auf der bewährten NSK Varios-Technologie. Dank der iPiezo-Elektronik

mit ihrem Auto-Tuning- und Feedback-System steht immer die erforderliche Leistung an der Aufsatzspitze zur Verfügung - für eine kraftvolle Zahnsteinentfernung oder auch sensible Parodontalbehandlung. Das schlanke und federleichte Ultraschall-Handstück mit LED-Licht bietet dabei stets guten Zugang und überragende Sicht. Ein ergonomisches Handstück mit schlanker Spitze vermittelt eine hervorragende Beweglichkeit und rückt damit auch hintere Molaren in erreichbare Nähe. Durch den gleichmäßigen und exakt regulierbaren Pulverstrahl wird eine effiziente und zeitsparende Pulverstrahlbehandlung ermöglicht. In seiner Grundausstattung beinhaltet Varios Combi Pro die Pulverstrahleinheit für die supragingivale Anwendung in Verbindung mit den NSK FLASH

pearls (Kalzium). Die Handstücke werden bei Entnahme aus dem Gerät automatisch aktiviert, und es schaltet sofort in den jeweiligen Modus. Varios Combi Pro ist serienmäßig mit einem ergonomischen Multifunktionsfußschalter ausgestattet, der eine intuitive Bedienung ermöglicht. Ebenso enthält das Gerät ein Basis-Set an Ultraschallaufsätzen und eine Startmenge an Kalziumpulver (FLASH pearl), sodass es umgehend in Betrieb genommen werden kann. «

NSK Europe GmbH
Tel.: 06196 77606-0
www.nsk-europe.de
Stand: C18

Fehlersuche mit Gewinnchancen

PVS dental identifiziert Verbesserungspotenziale in der Abrechnung.

Die Messebesucher der Fachdental Leipzig/id infotage dental 2019 erwartet in diesem Jahr eine besondere Herausforderung - es geht um die professionelle Fehlersuche. Nicht in zahnärztlicher Hinsicht,

sondern rund um Fragen und Themen der zahnärztlichen Privatliquidation. Die PVS dental nimmt es damit ganz genau: Sie baut auf eine 90-jährige Tradition, Erfahrung und Wissensaneignung in der Privatliquidation und bietet die genaueste Rechnungsprüfung auf dem deutschen Markt.

Um ein Beispiel zu geben: Bei 97 von 100 PVS dental Neukunden identifizieren ihre Spezialisten Verbesserungspotenziale in der Abrechnung. Wer sich jetzt fragt „Wie steht es um meine Abrechnungsprozesse?“, ist bei PVS dental genau richtig.

Auf dem Messestand der PVS dental dürfen sich die Messebesucher selbst einmal auf Fehlersuche begeben - nicht bitterernst, sondern im Rahmen einer kurzweiligen Fehlersuche in überraschenden Bildervergleichen. So tauchen schon mal ein Hummer, eine Kuckucksuhr und ein Adler auf dem Messestand auf. Akribische Fehlersuche lohnt sich: Das dürften auch die Teilnehmer des Gewinnspiels mit Hummer & Co. erleben. Aber der größte Fehler wäre immer noch, diesen Messestand nicht zu besuchen - Doreen Müller, Gebietsleiterin für die Region Dresden, Leipzig und Chemnitz, freut sich darauf, Interessierte am Stand B58 persönlich kennenzulernen und individuell zu beraten. «

PVS dental GmbH
Tel.: 06431 28580-0
www.pvs-dental.de
Stand: B58

Effizienter Solo-Auftritt

XO CARE sorgt für konzentriertes Arbeiten ohne Unterbrechung.



In Zeiten von Fachkräftemangel bei ZFAs und einer Konzentration auf effiziente Arbeit rückt die Solo-Behandlung zunehmend in den Fokus der Zahnärzte. Die Behandlungseinheit des dänischen Herstellers XO CARE erfüllt hierfür alle Voraussetzungen: Der Instrumententräger der XO FLEX hat ausbalancierte Instrumente und ist über dem Patienten platziert, sodass der Zahnarzt kurze Greifwege hat. Zahnarzt Dr. Karsten Priehn aus Münster hat damit sehr gute Erfahrungen gemacht und rät seinen Kollegen, die Arbeitsposition häufiger zu wechseln, um eine gute Sicht auf die Zahnflächen zu haben und den Rücken zu

entlasten. Seine Kollegin Dr. Karina Schick empfiehlt, bei Solo-Behandlungen im Oberkiefer die Nackenstütze so weit nach unten einzustellen, dass der Kopf des Patienten nach hinten gestreckt ist. „Viele Kollegen nutzen die Verstellbarkeit der Nackenstütze nicht aus, weil sie befürchten, dass die Position für den Patienten unangenehm ist“, sagt die Zahnärztin aus Westerburg. „Ich kann das nicht bestätigen und habe dafür eine sehr gute direkte Sicht, ohne mich verdrehen zu müssen.“

Durch die Platzierung des Instrumententrägers über der Brust des Patienten kann sich der Zahnarzt

voll und ganz auf die Behandlung konzentrieren. Das gelingt auch, weil die Instrumente ausschließlich über den Fußanlasser bedient werden. Im Unterschied zu vielen anderen Behandlungseinheiten ist er nicht funkbasiert. Das schützt nicht nur vor Kreuzkontamination, sondern auch vor unliebsamen Pausen etwa durch eine unterbrochene Funkverbindung. «

XO CARE A/S
Tel.: 0151 22866248
www.xo-care.com
Stand: C10

It's time to GLO

Alles fürs professionelle Home-Bleaching.



© Bisico

Das preisgekrönte Home-Bleaching Produkt GLO Science Pro Home wird in einem eleganten Beautycase angeboten. Darin enthalten ist alles, was für ein professionelles Home-Bleaching benötigt wird. Auch ein Mundstück ist im Lieferumfang bereits enthalten. Einzigartig ist die im GLO-Mundstück integrierte Lampe, die LED-Licht und aktivierende Wärme (42 °C) kombiniert. Die Effektivität des Bleaching-Prozesses ist dadurch 5-mal höher als bei Anwendungen ohne Lampe.

Das Bleaching-Gel in den wiederver-schließbaren G-Vial-Ampullen lässt sich mittels innovativer Pinselspitze leicht auf die Zähne applizieren. Das

GLO-Mundstück wird über ein Touchdisplay auf dem GLO-Regler aktiviert. Während der Anwendung kann sich der Patient frei und uneingeschränkt bewegen. Nach der Behandlung lässt sich das Gel rückstandslos mit Wasser von den Zähnen abspülen. Die geringe Konzentration H₂O₂ von 6%, in Kombination mit kurzen, intensiven Anwendungsintervallen von 8 Minuten sorgt für eine effektive Wirkung des Gels auf der Zahnschmelzoberfläche, ohne Irritationen am Zahnfleisch hervorzurufen. Ein neutraler pH-Wert zwischen 7 und 9 während des Bleaching-Prozesses verhindert jegliche Sensibilitäten. Nach 8 Minuten schaltet sich die Lampe im Mundstück auto-

matisch ab und beugt so Überreaktionen vor.

Dank modernster Technologie werden bis zu 5 Stufen weißere Zähne in nur 5 bis 10 Tagen erzielt. Anwender sind beeindruckt von der einfachen Handhabung, dem guten Preis-Leistungs-Verhältnis und den lang anhaltenden höchstethischen Ergebnissen. ◀

Bisico Bielefelder Dental-silicone GmbH & Co. KG
Tel.: 0521 8016800
www.bisico.de
Stand: C01

Einfach mehr sehen

Neue Intraoralkameras ermöglichen Diagnostik und Patientenkommunikation zugleich.

Zur IDS 2019 stellte GoodDrs zwei neue multifunktionale Kameras vor. Beide besitzen einen 5-Megapixel-Sensor und einen erweiterten Autofokusbereich, der sowohl extraorale als auch intraorale Aufnahmen ermöglicht. Während die Whicam M den Arbeitsbereich einer klassischen intraoralen Kamera abdeckt, dient die INSPIRE sowohl der Patientenkommunikation als auch der Diagnostikunterstützung. GoodDrs ist es gelungen, die bisher notwendigen Wechsel-

köpfe in einem kleinen Aufnahme-kopf zu integrieren. Sensationell ist die Möglichkeit, mit nur einer Aufnahme drei verschiedene Modi abzudecken. Einmal Auslösen, erzeugt eine optische Aufnahme, eine Transilluminationsaufnahme im Infrarotbereich und eine Fluoreszenzaufnahme im 405-Nanometer-Bereich. Selbstverständlich können die Aufnahmen auch separat erstellt werden. Beide Kameras haben wie gewohnt die eingebaute Sensormaus, die das einfache Be-

dienen des Computers ermöglicht. Ebenso bleiben der vorbildliche Service, kostenfreie Updates und Support erhalten. ◀

Good Doctors Germany GmbH
Tel.: 0228 53441465
www.gooddrs.de
Stand: A47



Wellness für die Hände

Mit Lanolin und Vitamin E: Supergloves Nitril Bio-Care von KANIEDENTA.

Fast alle Nitril-Handschuhe werden durch die Beigabe von Zink, Schwefel und chemischen Akzeleratoren hergestellt. Der neue Supergloves Nitril Bio-Care wird ohne diese Schwermetalle produziert und ist daher völlig geruchlos. Die Innenseite dieses weltweit einzigartigen Handschuhs ist mit einer feuchtigkeitsspendenden Pflegelotion aus Lanolin und natürlichem Vitamin E beschichtet.

Diese Beschichtung pflegt die Hände und erleichtert das Anziehen des Supergloves Nitril Bio-Care Handschuhs. Das Schwitzen der Hände und das Risiko von Hautrissen werden deutlich reduziert. Lanolin baut

auf beanspruchten Hautoberflächen, die ständigen Reizen ausgesetzt sind, eine Barriere auf, die Feuchtigkeit zurückhält und Verdunstung verhindert. Vitamin E beruhigt irritierte Hände, wirkt entzündungshemmend und beugt somit weiteren Schädigungen vor. Supergloves Nitril Bio-Care Handschuhe sind deshalb für Allergiker oder bei Neurodermitis besonders empfehlenswert. ◀

KANIEDENTA GmbH & Co. KG
Tel.: 05221 3455-0
www.kaniedenta.de
Stand: A89



© KANIEDENTA GmbH & Co. KG

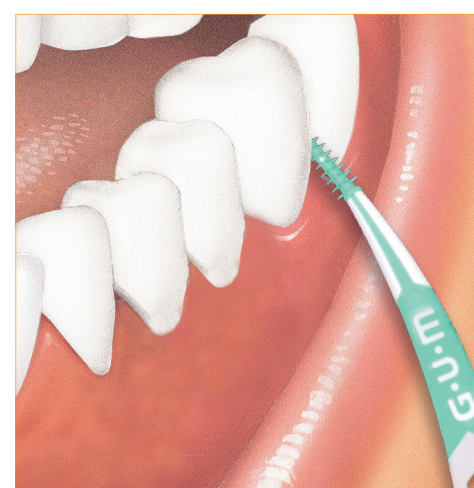
Einfache, unkomplizierte Interdentalreinigung

Sunstar stellt die GUM® SOFT-PICKS® Advanced vor.

Die mechanische Plaque-Entfernung ist die wichtigste Maßnahme zur Prävention von Karies und Gingivitis. Neben täglichem Zähneputzen mit der Zahnbürste ist auch die gründliche Pflege der Interdentalräume elementar. GUM® SOFT-PICKS® erleichtern eine gründliche und vollständige Zahnzwischenraumpflege deutlich. Sie sind metallfrei, dadurch besonders angenehm, flexibel und sicher und damit auch für Personen geeignet, die mit Zahnseide weniger gut umgehen können. Sie enthalten kein Hartplastik, sind holz-, latex- und silikonfrei und können so von Menschen mit sensiblem Zahnfleisch wie auch von Allergikern problemlos angewendet werden. Der Reinigungsbereich der Bürstchen ist konisch geformt und dadurch für unterschiedliche Interdentalraumgrößen geeignet.

GUM® SOFT-PICKS® Advanced zeichnen sich neben dem innovativen Design und dem ergonomischen Griff vor allem durch die Kurvenform aus, die der natürlichen Wölbung des Kiefers angepasst ist. So lassen sich alle Zahnzwischenräume – auch die der Molaren – besonders leicht erreichen.

Die Interdentalreiniger sind in drei Größen (Small, Regular und Large) erhältlich. Ein in der Verkaufs-packung enthaltenes praktisches Reiseetui garantiert auch unterwegs eine saubere und sichere Möglichkeit der Aufbewahrung. ◀



Sunstar Deutschland GmbH
Tel.: 07673 885-10855
www.professional.sunstargum.com/de
Stand: F56

Produktneuheit für rosarotes Fingerspitzengefühl

Die Lady Pearl Nitrilhandschuhe sind jetzt neu im minilu-Shop.



■ Eine echte Lady trägt Handschuhe – und in der Zahnarztpraxis sowieso. Für Ladies, die ausgefallene Farbstatemente setzen wollen, hat das Online-Depot minilu.de eine passende Produktneuheit im Sortiment: Die Lady Pearl Nitrilhandschuhe in hippen Perlmutter-Rosa der Marke smartdent sehen aber nicht nur gut aus. Die latexfreien Untersuchungshandschuhe sind beidhändig verwendbar und verfügen über einen praktischen Rollrand. Durch ihre mikrogerauten Fingerspitzen ermöglichen sie ein sensibles Tastgefühl und einen sicheren Griff. Erhältlich sind die puderfreien, unsterilen Einmalhandschuhe in den Größen XS bis L. Hergestellt nach EN 455 und EN 374 können sie nicht nur als medizinische Handschuhe, sondern auch als

Chemikalienschutzhandschuhe zum Einsatz kommen.

„smartdent überzeugt uns immer wieder mit Einwegprodukten in bester Markenqualität. Neben den Lady Pearl Handschuhen führen wir deshalb in unserem mehr als 45.000 Artikel umfassenden Sortiment noch zahlreiche weitere smartdent-Produkte. Und die liefern wir wie alles innerhalb von 24 Stunden“, so Veith Gärtner, Geschäftsführer von minilu.de ◀

minilu GmbH
Tel.: 0800 5889919
www.minilu.de
Stand: E73

„Einmal GBT, immer GBT!“

GBT, eine PZR, die mehr kann.

■ Die Guided Biofilm Therapy (GBT), ein evidenzbasiertes Acht-Schritte-Protokoll, ändert die heutige professionelle Zahnreinigung grundlegend: mehr Spaß, mehr System, mehr Zufriedenheit und vor allem weit bessere Ergebnisse – denn nur was man sehen

fernen. Die weiteren Schritte wie Beurteilung, Motivation, Qualitätskontrolle, Fluoridieren und Recall-Termin sind selbstverständlich.

GBT ist ein klinisches und wissenschaftlich geprüftes Protokoll auf hohem Qualitätsniveau. GBT bedeutet auch: Keine Gummikelche mehr, keine abrasiven „Polierpasten“ mehr, weniger Schall, weniger Ultraschall und kaum noch Handinstrumente. GBT vereint die wichtigsten wissenschaftlichen Erkenntnisse mit technisch hochmodernen präzisen Instrumenten in einer ganzheitlichen Behandlung und hilft als minimal-invasive Methode bei der Prävention von Karies, Gingivitis, Parodontitis, periimplantärer Mukositis, Periimplantitis und Zahnsteinbildung. Die Patienten sind begeistert – vor allem die Kinder – und kommen gerne wieder zum Recall. ◀

EMS Electro Medical Systems GmbH
Tel.: 089 427161-0
www.ems-company.com
Stand: C64

kann, kann man auch entfernen. GBT heißt: Immer anfärben, zuerst mit AIRFLOW® und PLUS Pulver den Biofilm auf Zähnen und Zahnfleisch schonend wegsprühen. Dann gezielt den sichtbaren Zahnstein nur mit dem PIEZON® NO PAIN PS Instrument ent-



Genaue Bildgebung – geringe Strahlenbelastung

Das Röntgengerät X-Mind® trium True Low Dose überzeugt.

■ Das True Low Dose ist die neueste X-Mind® trium CBCT-Innovation von ACTEON®. Bis zu 50 Prozent weniger Strahlung¹ macht das Röntgen sicherer; gleichzeitig ermöglicht die präzise Bilderfassung und -wiedergabe eine zuverlässige Diagnose und effiziente Therapieplanung. Hinter diesen Vorzügen verbirgt sich ein durchdachtes System: Ein von ACTEON® entwickelter Algorithmus verringert die Belichtungszeit und sorgt für eine deutliche Reduktion der Strahlendosis. Zudem werden Kontraste besser sichtbar und das Bildrauschen vermindert – so können anatomische Strukturen bis ins Detail verfolgt und ausgewertet werden.

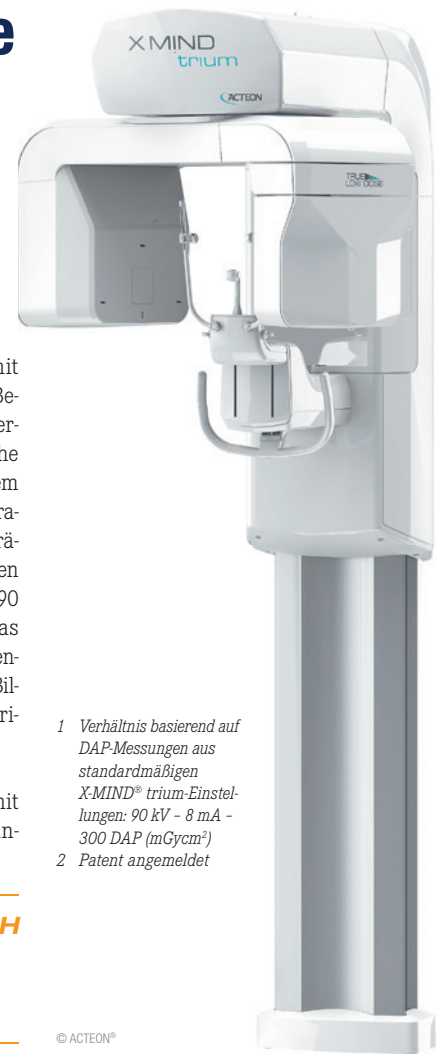
Ein neuer Erfassungsmodus bringt Röntgensensor und Quelle näher an den Patienten; in unmittelbarer Nähe zum Kopf wird weniger Strahlung emittiert. Dabei entspricht die Bildqualität uneingeschränkt der standardmäßigen Erfassung.²

Hochmoderne Hilfsmittel ermöglichen eine noch zuverlässigere Diagnose und

erleichtern klinische Entscheidungen: Dank der integrierten Präzisionssoftware ACTEON® Imaging Suite können mit dem X-Mind® trium Knochendichte und Implantate mit einem Klick bewertet und komplette Berichte in weniger als einer Minute erstellt werden. Auch für endodontische Fälle ist das X-Mind® trium mit einem kleinen Sichtfeld (Ø40x40) und ultrahochauflösenden Bildern (75µm) prädestiniert. Im Lieferumfang enthalten sind außerdem die FOVs 60x60, 80x90 und 110x90. Ferner ermöglicht das X-Mind® trium den Abgleich bestehender 2D-Panoramaaufnahmen mit 3D-Bildern und ggf. digitalen cephalometrischen Analysen in der Ceph-Version.

Erleben Sie die Implantatplanung mit Knochendichtemessung live auf unserem Stand! ◀

ACTEON® Germany GmbH
Tel.: 0211 169800-0
www.acteongroup.com
Stand: E60



1 Verhältnis basierend auf DAP-Messungen aus standardmäßigen X-MIND® trium-Einstellungen: 90 kV - 8 mA - 300 DAP (mGycm²)
2 Patent angemeldet

© ACTEON®

Höchste Zuverlässigkeit trifft auf innovative Technologie

Die Behandlungseinheit E-matic verbindet Ergonomie und modernste Dentaltechnik.



■ ULTRADENT präsentiert die neue Behandlungseinheit auf höchstem Niveau: Die E-matic überzeugt durch höchste Zuverlässigkeit und gesunde Ergonomie und kann mit allen Instrumenten und Funktionen ausgestattet werden, die man sich wünscht. Komfort für Behandler und Patient gibt es hier in Serie.

Das Besondere: Die pneumatische Bewegung des Zahnarztgerätes. Mit sanfter Kraft schiebt ein Luftdruckzylinder parallel zum Patientenstuhl das auf einer Gleitbahn fixierte Zahnarztgerät in die gewünschte Position.

Zwei weitere Gelenke sorgen für eine passgenaue, ergonomische Ausrichtung zum Behandler. Ein Hochleistungsmotor und eine neue Steuerung bieten Soft-Start/-Stopp, mit komfortablem Bewegungen des Patienten durch leisen, vibrationsfreien und schnellen Lauf.

Designdetails mit fließenden, gut zu reinigenden Formen und einer Wassereinheit mit großer, bequemer Speischaule runden diese neue Einheit harmonisch ab. Die Instrumentenköcher von Arzt- und Assistenzelement sind per Knopfdruck abnehmbar und sterilisierbar. E-matic lässt sich mit der sehr beque-

men Soft/Lounge-Polsterung ausstatten. Dieses Komfort-Polster hat bereits für sein exzellentes Lounge-Gefühl beste Bewertungen erhalten.

Interessierte können die ULTRADENT Behandlungseinheit auf den Fachmessen selbst erleben. ◀

ULTRADENT Dental-Medizinische Geräte GmbH & Co. KG
Tel.: 089 420992-70
www.ultradent.de
Stand: C34

Sicherheit im Aufbereitungsprozess

ALPRO MEDICAL bietet umfassende Aufbereitung von Übertragungsinstrumenten mit System.



■ Aufgrund des komplexen Aufbaus sind insbesondere die Reinigung der Innenflächen und Medienkanäle im zahnärztlichen Übertragungsinstrument bei der Aufbereitung wichtig. Mit den Produkten WL-clean, WL-cid und WL-dry/WL-Blow bietet ALPRO MEDICAL ein sicheres, jetzt auch voll viruzides System zur manuellen Aufbereitung (einschließlich semikritisch B) für Übertragungsinstrumente an.

Bei der Anwendung ist jedoch unbedingt darauf zu achten, dass nur die in den Gutachten von ALPRO MEDICAL spezifischen Adapter verwendet werden. Nur diese sind auch vom Hersteller der Instrumente für diesen Einsatz freigegeben und gewährleis-

ten eine zuverlässige Entfernung der Anschmutzungen der Innenflächen.

Die effektive Reinigungslösung WL-clean wird vor der Desinfektion mit WL-cid angewendet. WL-cid erfüllt aktuelle Anforderungen von VAH (mykobakterizid, fungizid) und ist voll viruzid wirksam gemäß EN 14476 und EN 16777 gegen behüllte sowie unbehüllte Viren. Somit ist eine Aufbereitung einschließlich semikritisch B kategorisierter Instrumente mit diesen Verfahren uneingeschränkt möglich.

Im Anschluss an die Reinigung und Desinfektion werden die InstrumentInnenflächen mit WL-dry oder WL-Blow ausgeblasen, getrocknet

und gemäß Herstellerangaben auf der „reinen Seite“ im Aufbereitungsraum gepflegt. Nach nur wenigen Minuten können die behandelten Turbinen, Hand- und Winkelstücke, je nach Risikobewertung, unmittelbar am nächsten Patienten verwendet werden. Eine zusätzliche thermische Behandlung ist nur in Ausnahmefällen (Seuchenfall gem. RKI) oder an kritisch eingestufteten Hand- und Winkelstücken notwendig. ◀

ALPRO MEDICAL GmbH
Tel.: 07725 9392-0
www.alpro-medical.de
Stand: D24

1.000 Farben Weiß in einer Spritze

Mit OMNICHROMA by Tokuyama Dental immer die richtige Farbe zur Hand.

■ Die meisten Kompositmaterialien hängen heute von der chemischen Farbe der zugesetzten Pigmente ab, um bestimmte Farbtöne menschlicher Zähne nachzuahmen. Diese Kompositmaterialien sind in ihrer Fähigkeit, sich der Echtfarbfarbe anzupassen, eingeschränkt. Eine A1 entspricht nicht einer A4, und menschliche Zähne folgen nicht perfekt dem VITA-Sortiment.

Die Smart Chromatic Technology von OMNICHROMA by Tokuyama Dental ist die erste Anwendung im Bereich Komposite, die strukturelle Farbe als Hauptfarbmechanismus nutzt. Wenn Umgebungslicht durch die kugelförmigen Füllstoffe in OMNICHROMA by Tokuyama Dental strömt, erzeugen sie eine rote bis gelbe Strukturfarbe, die natürlichen Farben aller menschlichen Zähne. Die rot-gelbe Farbe

ergänzt sich mit der reflektierten Farbe des umgebenden Echtzahnes zu einer nahtlosen Übereinstimmung. Das Ergebnis ist eine besondere Farbanpassungsfähigkeit in Kombination mit hervorragenden mechanischen Eigenschaften und hoher Polierbarkeit.

Für die Zahnarztpraxis bedeutet das, neben einer vereinfachten Bestandsführung und einer Verringerung von abgelaufenem Komposit, auch die Reduzierung von Sonderfarben, die nur gelegentlich verwendet werden. Immer hat man die richtige Farbe zur Hand!

OMNICHROMA by Tokuyama Dental wird empfohlen für direkte Front- und Seitenzahnrestaurationen, direkte Veneers, Diastema-Verschluss sowie zur Reparatur von Porzellan oder Komposit. ◀

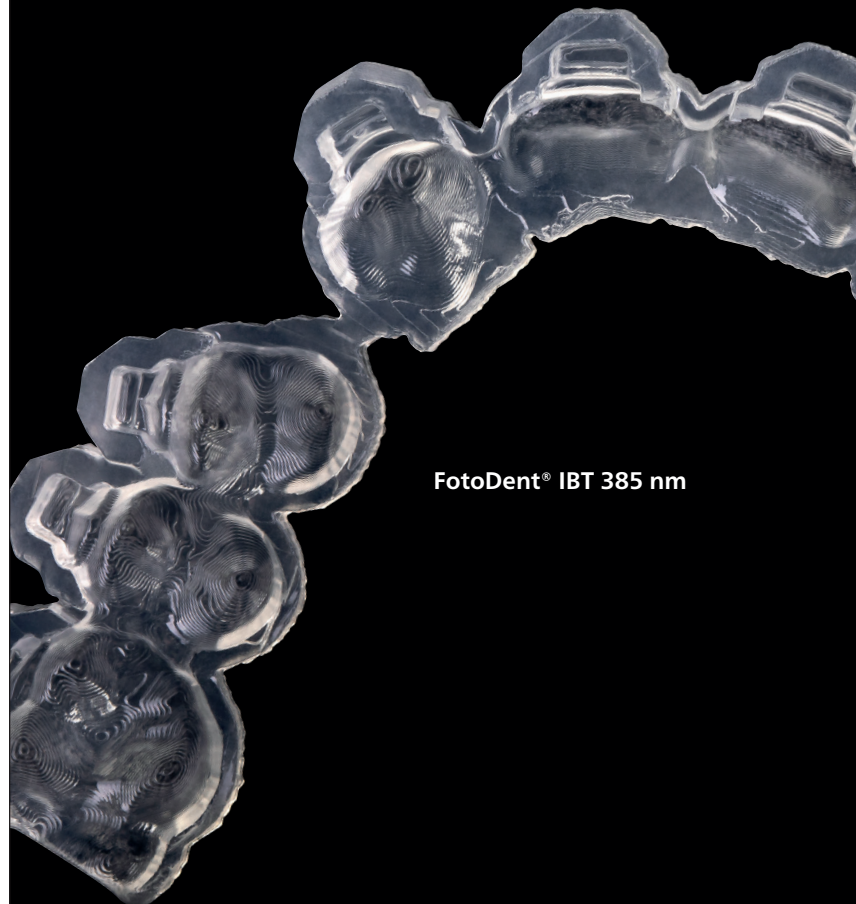
Tokuyama Dental Deutschland GmbH
Tel.: 02505 938513
www.tokuyama-dental.de
Stand: C72



Sie drucken das.

FotoDent® IBT DLP-Kunststoff

Lichthärtender Kunststoff zur Herstellung von transparenten, kieferorthopädischen Übertragungsschienen mittels 385 nm-LED-basierter Stereolithographieverfahren. Überprüfung der korrekten Bracketpositionen jederzeit möglich – vor und nach dem Verkleben. Zur obligatorischen Nachhärtung von mit FotoDent® IBT gefertigten Bauteilen empfehlen wir das Hochleistungslichthärtengerät PCU LED N₂ – für Bauteile ohne Inhibitionschicht.



FotoDent® IBT 385 nm

- Optimale Flexibilität
- Einfaches Entfernen
- Für alle gängigen Bracketsysteme

Kostenersparnis mit ganzheitlichem Wasserhygiene-Konzept?

BLUE SAFETY verrät die Antwort auf der Fachdental Leipzig/id infotage dental.

■ Mit rechtssicherer Wasserhygiene Tausende Euro pro Jahr sparen? Wie das möglich ist, verrät BLUE SAFETY auf der Fachdental Leipzig/id infotage dental am Beratungsstand E55. Die Praxishygiene-Spezialisten haben sich inzwischen seit fast zehn Jahren der Wasserhygiene in der Dentalbranche verschrieben. Und das mit einem revolutionären Ansatz: Seinen Schwerpunkt legt BLUE SAFETY auf die ganzheitliche Betreuung von Zahnmedizinern und ihren Praxisteams. Statt nur eine Anlage zu installieren, begleiten die Wasserexperten von der ersten Beratung über die Entwicklung einer individuellen Lösung



© BLUE SAFETY

bis hin zum täglichen Einsatz – stets unter Berücksichtigung technischer, rechtlicher und mikrobiologischer Faktoren.

Und das immer mit einem klaren Ziel vor Augen: Praxisinhaber und deren Mitarbeiter als verlässlicher Partner mit einem Full-Service-Paket zu entlasten und bestmöglich zu unterstützen. Damit sie sich mit gutem Gefühl ganz ihrer Leidenschaft widmen können – der Behandlung ihrer Patienten.

Ob akutes Problem oder präventiv: In Leipzig können Interessierte die Gelegenheit nutzen und mit den Wasser-

experten ins Gespräch kommen – und sich die aktuelle Sammeltasse sichern.

Übrigens: Mit etwas Glück gewinnen die Messebesucher sogar ein iPad Pro, iPhone XS oder iPhone XR im exklusiven Herbstmesse-Gewinnspiel. Teilnahmemöglichkeiten nur am Stand der Wasserexperten von BLUE SAFETY. ◀

Biozidprodukte vorsichtig verwenden. Vor Gebrauch stets Etikett und Produktinformation lesen.

BLUE SAFETY GmbH
Tel.: 00800 8852288
www.bluesafety.com
Stand: E55

Aktivsauerstoffprodukte zur begleitenden Behandlung

OXYSAFE von Hager & Werken wirkt positiv auf entzündete Zahnfleischtaschen.

■ OXYSAFE Professional Produkte von Hager & Werken enthalten die patentierte Ardox-X®-Technologie auf Aktivsauerstoffbasis (Kohlenwasserstoff-Oxoborat-Komplex), die durch Kontakt mit der Haut oder Schleim-

haut aktiviert wird. Dieser Komplex fungiert als Matrix, die den Aktivsauerstoff in dem zu behandelnden Bereich freisetzt. Hierdurch wird sofort die Anzahl der gramnegativen Bakterien reduziert.

OXYSAFE eliminiert schädliche, anaerobe Bakterien (auch in der Tasche), die für Parodontitis und Periimplantitis verantwortlich sind. Das mit Sauerstoff angereicherte Mikromilieu hat einen nachweislich positiven Effekt auf die Behandlung entzündeter Zahnfleischtaschen.

Bewusst wurde auf körperschädigende Inhaltsstoffe, wie z.B. Wasserstoffperoxide und Radikale, verzichtet. Die Applikation von OXYSAFE Gel Professional unterstützt die parodontale Regenerationstherapie von Weichgewebe, das durch Periimplantitis geschädigt wurde. OXYSAFE Professional wirkt sowohl antibakteriell als auch antifungizid und unterstützt durch seinen erhöhten Sauerstoffanteil die Regeneration von entzündetem Gewebe. Es schützt die Mundflora und verursacht keinen Zelltod bei Erythrozyten oder Leukozyten. Ebenso werden weder Mukosazellen noch Osteoblasten angegriffen (Berendsen et al. 2014).¹ ◀

¹ Berendsen et al. (2014): Ardox-X® adjunctive topical active oxygen application in periodontitis and periimplantitis – a pilot study, 2-18.

Hager & Werken GmbH & Co. KG
Tel.: 0203 99269-0
www.hagerwerken.de
Stand: C16



Paul forever

Neuer Auftritt für HORICO-Separierstreifen.

■ Die Firma Hopf, Ringleb & Co. (HORICO®) ist Experte für rotierende Instrumente und Separierstreifen und befindet sich seit vier Generationen in Familienhand. Firmengründer Ober-Ing. Paul Hopf erfand vor über 100 Jahren den ersten metallbasierten Separierstreifen der Welt.

(IPR) sowie zur Finierung von Füllungen eingesetzt.

Das Streifenhaltersystem „Paul“ bietet mehrere Vorteile. Zum einen ist es ergonomisch: Der Streifenhalter ist leicht zu greifen und hat in der Griffmulde Rillen, die festen Halt bieten. Der Streifen lässt



Inspiziert von Paul Hopf und seiner Innovation trägt das neue Streifenhaltersystem den Namen „Paul“. Es besteht aus einem kurzen HORICO-Separierstreifen, der in einen Halter aus Medizinal-Kunststoff eingearbeitet wurde. „Paul“ ist erhältlich als Sägezahnstreifen (weiß, 414Paul), aber auch als Diamantstreifen (blau für Normalkorn 354Paul, rot für Feinkorn C354Paul). Der weiße Sägezahnstreifen wird zur Weitung der Zahnzwischenräume bei Zahnengstand und zur Entfernung von Zementresten angewendet. Der Diamantstreifen wird zur Formung und Reduktion von Approximalflächen

sich komfortabel anwenden. Die Anwendung ist außerdem sehr sicher, denn der Halter begrenzt die Eindringtiefe des Streifens zwischen den Zähnen; zudem gibt es keine scharfkantigen Streifenenden. Durch sein funktionales Design verbraucht der schlanke Halter wenig Platz und ist stabil. „Paul“ ist wiederverwendbar, sterilisierbar und autoklavierbar. ◀

Hopf, Ringleb & Co. GmbH & Cie
Tel.: 030 8300030
www.horico.de
Stand: A42

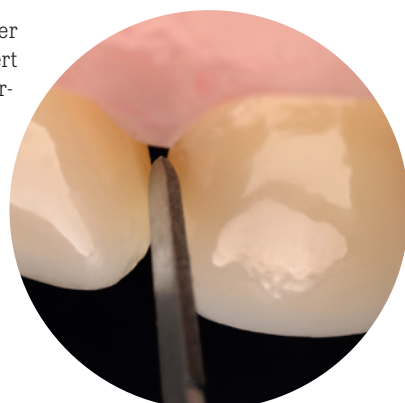
Perfektes Finish im Approximalbereich

Die neue Schallspitze von Komet sorgt für den „letzten Schliff“ bei der Veneer-Präparation.

■ Besonders schallaffine Praxen wird die folgende Nachricht freuen: Die VeneerFinisher sind jetzt ergänzend zum Perfect Veneer Preparations-(PVP-)Set erhältlich. Zur Erinnerung: Die zehn Instrumente im PVP-Set – formkongruent von der Tiefenmarkierung bis zur Finitur – decken sämtliche Formen von Frontzahnveneers ab. Wenn eine Extension

der Veneers nach approximal und inzisal erfolgt, kommt bei rotierender Arbeitsweise die Kernfigur 868, der konische, ellipsoid abgerundete Diamantschleifer zum Einsatz. Das ist aufgrund der Nähe zum Nachbarzahn aber höchst anspruchsvoll. Deshalb sollte das abschließende Finish besser mit Schall erfolgen: Die VeneerFinisher entsprechen in der Form den

Diamantschleifern, sind aber der Länge nach halbiert. Das verhindert sicher die Verletzung des Nachbarzahns, liefert einen feinen Rand und ideale approximale Geometrien. Die VeneerFinisher sind also ein wunderbares Hilfsmittel, um die Approximalflächen perfekt zu finieren. Um sowohl mesiale als auch distale Flächen zu errei-



chen, stehen zwei Versionen (SF8868L bzw. SF8868R) zur Verfügung. ◀

Komet Dental Gebr. Brasseler GmbH & Co. KG
Tel.: 05261 701-700
www.kometdental.de
Stand: A56

DENTALZEITUNG

Fachhandelsorgan des Bundesverbandes Dentalhandel e.V.



ABONNIEREN SIE JETZT!

**BESTELLUNG AUCH ONLINE MÖGLICH UNTER:
WWW.OEMUS-SHOP.DE**

DENTALZEITUNG • OEMUS MEDIA AG • OEMUS.COM • DENTALZEITUNG.COM

Praxis _____

Name _____

Straße _____

PLZ, Ort _____

Telefon _____

Fax _____

E-Mail _____

Ja, ich abonniere die **DENTALZEITUNG** für 1 Jahr zum Vorteilspreis von 34,- Euro inklusive gesetzl. MwSt. und Versandkosten. Das Abonnement verlängert sich automatisch um ein weiteres Jahr, wenn es nicht 6 Wochen vor Ablauf des Bezugszeitraumes schriftlich gekündigt wird (Poststempel genügt).

Datum _____

Unterschrift _____

Widerrufsbelehrung: Den Auftrag kann ich ohne Begründung innerhalb von 14 Tagen ab Bestellung bei der OEMUS MEDIA AG, Holbeinstraße 29, 04229 Leipzig schriftlich widerrufen. Rechtzeitige Absendung genügt.

Unterschrift _____

OEMUS MEDIA AG

Abonnement-Service
Holbeinstraße 29
04229 Leipzig
Tel.: +49 341 48474-315
Fax: +49 341 48474-290
grasse@oemus-media.de
www.oemus.com



Brandneues Duo aus Lupe und Licht

Bajohr OPTECmed präsentiert gleich zwei Neuheiten im Bereich Lupenbrillen.

Seit über 30 Jahren ist das Unternehmen Bajohr OPTECmed der Augenoptikexperte für professionelle Lupenbrillen und die dazu passenden Beleuchtungssysteme in Medizin und Technik. Mit gleich zwei Neuheiten seiner Exklusivmarke präsentiert sich der bundesweit führende Anbieter jetzt pünktlich zum heißen Fachmessen-Herbst: Die BaLUPO 3HD ist die brandneue hochauflösende Präzisionslupenbrille mit 3,5-facher Vergrößerung bei nur 44 Gramm Gewicht in der Sportfassung. Sie ist in fünf verschiedenen Arbeitsabständen verfügbar und ermöglicht dank der individuellen Maßanfertigung auch eine Sehstärkenkorrektur.

Passend dazu punktet das neue BaLEDO FreeLight als kabellose LED-Beleuchtung mit benutzerfreundlicher Touchfunktion und einer hohen Beleuchtungsstärke von 35.000 Lux. Im Lieferumfang sind

zudem drei Powerpacks enthalten, die die Arbeit ohne lästige Unterbrechungen ermöglichen. Das spezielle Design des Beleuchtungssystems verteilt das Gesamtgewicht von nur 23 Gramm gleichmäßig auf den Rahmen und minimiert so den Druck auf die Nase.

Die Kombination aus der Präzisionslupenbrille BaLUPO 3 HD und dem kabellosen LED-Lichtsystem BaLEDO FreeLight setzt damit neue Maßstäbe hinsichtlich Abbildungsgüte und Helligkeit. Das leichteste System sorgt zusätzlich für eine optimale Ergonomie während der Behandlung der Patienten. ◀

Bajohr OPTECmed GmbH

Tel.: 05561 319999-0

www.lupenbrille.de

Stand: E19



Auf Los geht's los!

DAMPSOFT bietet Top-Angebote für Existenzgründer.



Man hat das Studium absolviert, einige Jahre in Anstellung verbracht – und nun öffnet sich die Tür für eine neue Möglichkeit: der Weg in die Selbstständigkeit. Ob sich dieser Weg wie ein Spaziergang oder eher wie eine schwierige Kletterpartie anfühlt, wird ganz entscheidend dadurch mitbestimmt, welchen Partner man an seiner Seite hat – beispielsweise, wenn es um das Thema Praxissoftware geht.

Denn egal, ob eine Praxisübernahme oder eine Neugründung das Ziel ist: Die „Schaltzentrale“ jeder modernen Zahnarztpraxis ist die passende Praxisverwaltungssoftware. Sie sorgt

dafür, dass alle Praxisprozesse digital abgebildet werden. Dazu gehören unter anderem intelligentes, kartenloses Patientenmanagement, strukturiertes Praxis- und Qualitätsmanagement, lückenloses Hygienemanagement und viele weitere Zusatzleistungen.

DAMPSOFT, der Pionier für Zahnarztsoftware mit über 30-jähriger Markterfahrung, unterstützt Existenzgründer ganz besonders in der Anfangszeit intensiv dabei, ihre künftige „Schaltzentrale“ strukturiert aufzubauen oder zu modernisieren. So steht den Gründern beispielsweise ein persönlicher

Kundenservice-Ansprechpartner und eine Remote-Begleitung bei den Abrechnungen in den ersten Nutzungsmonaten kostenlos zur Verfügung.

Existenzgründer erhalten die Software zu besonders attraktiven Messekonditionen und profitieren zudem vom umfangreichen DAMPSOFT-Partnernetzwerk, bestehend aus Dienstleistern und namenhaften Herstellern. ◀

DAMPSOFT GmbH

Tel.: 04352 9171-71

www.dampsoft.de

Stand: E78

Zuverlässige Wasseraufbereitung für Behandlungseinheiten

Dürr Dental präsentiert mit Hygowater den Problemlöser für schwierige Fälle.

Das dentale Wasseraufbereitungssystem Hygowater unterstützt das zahnärztliche Team bei der gewissenhaften Hygiene und Infektionskontrolle. Als technischer Clou erweist sich die besondere Kombination von

Filtration und Elektrolyse. Klinisch hat sich in einer Wirksamkeitsüberprüfung an der Charité – Universitätsmedizin Berlin herausgestellt: Selbst eine Behandlungseinheit, deren hygienische Probleme sich mit ei-

ner anderen Verfahren nicht in den Griff bekommen ließen, erreichte mit der neuen Technologie einen stabilen mikrobiologischen Zustand.

Das Hygowater-System bietet mehrere Varianten und Zubehör zur Wasseraufbereitung, zugeschnitten auf den Bedarf unterschiedlicher Praxen. Dazu zählen dezentrale Lösungen für bis zu zwei Behandlungseinheiten (Hygowater bzw. Hygowater Compact), zentrale Lösungen für bis zu sechs Behandlungseinheiten (mit Zusatzmodul Hygowater Booster) und eine Füllstation für Bottle-Systeme (Hygowater Filling Station). ◀

DÜRR DENTAL SE

Tel.: 07142 705-0

www.duerrdental.com

Stand: C26



ANZEIGE

calaject.de

„schmerzarm+komfortabel“

Festigkeit trifft Ästhetik

SDI präsentiert das universelle Nanohybridkomposit Luna.

SDI plant im Bereich Komposite für 2019 und darüber hinaus zahlreiche Produktinnovationen. An erster Stelle bei den Universalkompositen stehen zwei zentrale Marken: Luna, das universelle System mit VITA®-Farben, und Aura, das universelle System mit einzigartigen Farben. Mit Luna und Aura entsteht durch Innovation und Weiterentwicklung ein Komposit-Gesamtkonzept, das dem Bedarf von Zahnärzten und ihren Teams ideal gerecht wird. Das universelle Nanohybridkomposit Luna führen wir 2019 ein.

Luna bietet sich auf dem Komposit-Markt als äußerst verlässliches Material an, da es aufgrund exzellenter Festigkeit und Ästhetik für alle Front- und Seitenzahnfüllungen geeignet ist. Seine perfekte Kombination ästhetischer und mechanischer Eigenschaften verleiht Luna einem hybriden Füller. Die besondere Transluzenz von Luna, einer australischen Innovation, ermöglicht einen Chamäleon-Effekt, durch den sich die Füllungen farblich gut



an die angrenzende Zahnschubstanz anpassen. Und das Zusammenspiel von Fluoreszenz und Opaleszenz verleiht Luna eine unvergleichliche innere Brillanz. Die mechanischen Eigenschaften werden durch ein bewährtes Strontiumglas-Füllersystem optimiert. Luna verbindet eine überragende Druck- und Biegefestigkeit mit einem anwenderfreundlichen Handling, das nahtlose Übergänge im Randbereich und natürlich wirkende Füllungen erleichtert. Luna besteht aus 14 Universalfarben und fünf Spezialfarben (3 x Dentin, 1 x Inzisal und 1 x Bleach). Die Schmelzfarben sind wahlweise allein oder in Schichttechnik mit den Spezialfarben verwendbar. Luna ist ein sehr vielseitiges Komposit, das sich für die gesamte Dentition eignet und den ästhetischen Wünschen der Patienten entspricht. ◀

SDI Germany GmbH
Tel.: 02203 9255-0
www.sdi.com.au
Stand: B22

Neuer Hygiene-Ratgeber

SciCan bietet mit dem aktualisierten Leitfaden Hilfestellung.



Neue, bislang unbekannte Krankheitserreger tauchen auf, multiresistente Keime entstehen, die Gesetzeslage ändert sich - die Infektionsprävention stellt im hektischen Praxisalltag eine immer größere Herausforderung dar. Doch die Festlegung und Einhaltung der richtigen Maßnahmen bei der Praxishygiene ist notwendig, um eine Verbreitung von Krankheitserregern einzudämmen und den Schutz von Patienten und Praxispersonal zu gewährleisten. Aus diesem Grund hat die Firma SciCan, vor allem bekannt durch den Kassettenautoklav STATIM, den bereits 2011 herausgegebenen Hygiene-Ratgeber aktualisiert und ergänzt. Der kleine Leitfaden soll Ärzten und Praxisangestellten nun noch ausführlicher Hilfestellung bei der richtigen Instrumentenaufberei-

tung bieten. Auf Basis der aktuellen Gesetze, Richtlinien und Empfehlungen werden die verschiedenen Aufbereitungsvarianten und -schritte für die jeweiligen Risikokategorien erläutert. Da SciCan selbst eine komplette Produktpalette zur Instrumentenaufbereitung anbietet, wird am Ende auch aufgezeigt, welche Möglichkeiten und Lösungen SciCan-Produkte hierfür bieten. Auch das oftmals leidige Thema der Validierung wird aufgegriffen. Ab sofort kann der SciCan Hygiene-Ratgeber kostenfrei per E-Mail (marketing.eu@scican.com) angefordert werden. ◀

SciCan GmbH
Tel.: 07561 98343-0
www.scican.com
Stand: B48

Tiefenfluorid im Herbstangebot

Die Humanchemie GmbH bietet attraktive Preisnachlässe.



Tiefenfluorid ist bekannt und praxisbewährt für seine lang anhaltende, sichere Kariesprophylaxe, zur Zahnhalsdesensibilisierung und zur mineralischen Fissurenversiegelung. Nach nur relativer Trockenlegung werden die beiden Lösungen direkt nacheinander aufgebracht - ohne Einwirkzeit, Zwischenspülen oder Aushärten. Nach dem Ausspülen können die Patienten sofort wieder essen und trinken.

Tiefenfluorid fließt sehr gut auch in sonst schwer zu erreichende Zahnzwischenräume. Dadurch ist auch das Behandeln des Bracketumfeldes sehr einfach. Die auch in der Tiefe des Zahnschmelzes entstehenden Calciumfluoridkristalle sind dort vor Abrasion geschützt und sorgen für eine optimale Remineralisierung. Auch White Spots können bei regelmäßiger Anwendung ausgeheilt werden. Tiefenfluorid junior überzeugt darüber

hinaus durch seinen fruchtig-süßen Geschmack - nicht nur für Kinder.

Bei Bestellung bis 15. November 2019 wird auf Tiefenfluorid-Produkte ein Rabatt von rund 20 Prozent gewährt. ◀

Humanchemie GmbH
Tel.: 05181 24633
www.humanchemie.de
Stand: A58

Zahnaufhellungssystem in praktischer Streifenform

Mit den professionellen Zahnaufhellungsstrips Daring White™ werden Schienen überflüssig.

Die neuen Daring White™ professionellen Zahnaufhellungsstrips von Garrison Dental Solutions, LLC enthalten eine sichere Formulierung aus 15 Prozent Carbamidperoxid für wunderschöne Ergebnisse mit minimaler Empfindlichkeit, und das in einem einfach anzuwendenden Strip für zu Hause, der individuelle Schienen überflüssig macht. Zahnärzte können mit den Strips praktische Behandlungen am gleichen Tag anbieten, und Patienten bemerken erste Ergebnisse schon kurz nach der ersten Behandlung.

zeiten gegenüber konventionellen Bleaching-Schienen, eine höhere Akzeptanz von Behandlungsplänen mit großem Umsatzpotenzial und ein verbessertes Selbstwertgefühl der Patienten. Die komplette Aufhellungsbehandlung umfasst ein Set von Aufhellungsstrips, die Verfärbungen aus vielen Jahren effektiv entfernen. Nach den ersten zehn Behandlungen kann der Patient zur Verfeinerung

noch eine Behandlung mit fünf Strips durchführen, wenn er das nächste Mal in die Praxis kommt. ◀

Garrison Dental Solutions
Tel.: 02451 971409
www.garrisdental.com
Stand: B34

Zahnärzte haben berichtet, dass Patienten die praktische Anwendung zu Hause, den Komfort und die gleichmäßigen Ergebnisse schätzen. Dank der firmeneigenen fortschrittlichen Bleaching-Technologie bemerken Patienten nach fünf bis zehn Tagen eine sichtbare Aufhellung. Sie gaben an, dass die fast unsichtbaren Daring White-Streifen im Vergleich zu konventionellen Bleaching-Systemen mit Schienen an Ort und Stelle bleiben und so Gespräche, Essen und sogar das Trinken kalter Getränke ermöglichen, ohne zu verrutschen. Die firmeneigene Comfort-Fit™-Technologie von Garrison sorgt dafür, dass die Streifen ohne Gele oder Schienen gut an den Zähnen haften und sich diesen optimal anpassen, da die aktiven Aufhellungswirkstoffe in den Streifen eingebettet sind. Zu den Vorteilen für Praxen gehören kürzere Behandlungs-



Röntgenmodule preiswert wie nie

Geräte von orangedental punkten mit offener Software für intuitiven Gebrauch.

Ihre Röntgenvollausstattung /-ergänzung – so preiswert wie noch nie

Kombinieren Sie Ihr 2D/3D Röntengerät mit Ihrem passenden Intraoralmodul!

Die byzz^{next} 10 User ist immer dabei!

2D und 3D Röntengeräte

1 Digitale Intraoralsysteme
 EzSensor HD oder x-on^{scan} **NEU**

2 Intraoralmodul
 x-on^{tube}AIR + EzSensor HD oder x-on^{scan}

3 Sensorenmodul
 EzSensor HD **2x**

Einsparungen innerhalb der Module von bis zu 38% zum Listenpreis!

Aktionszeitraum: 01.07.2019 bis 31.12.2019.

Mehr Infos erhalten Sie über Ihr Dentaldepot oder Sie kontaktieren uns direkt.

orangedental bietet im zweiten Halbjahr 2019 eine interessante Modul-Aktion an, die intra- sowie extraorale Röntengeräte umfasst. Vom Folienspeicher x-on scan und dem EzSensor HD, über das Intraoralröntengerät x-on tube^{AIR}, bis hin zu den bekannten PaX-i 2D- oder 3D-Röntgenanlagen findet der Kaufinteressierte die richtigen Produkte und kann sich individuell und auf die Praxisbedürfnisse abgestimmt, seine ganz persönliche Röntgenausstattung zusammenstellen.

Einsparungen innerhalb der Module von bis zu 38 Prozent zum Listenpreis machen auch wirtschaftlich die orangedental Röntgenmodule besonders interessant. orangedental möchte mit den Angeboten Neugründer, Digitaleinsteiger aber auch technikbegeisterte Profis, die an neuer, innovativer Technologie interessiert sind, ansprechen. Alle Module werden selbstverständlich mit der byzz^{next} Desktop-Software für

zehn User ausgeliefert. byzz^{next} wird als offene Software nicht nur wegen ihrer intuitiven Nutzerführung von vielen Anwendern als qualitativ führend bezeichnet. ◀

orangedental GmbH & Co. KG

Tel.: 07351 47499-0
www.orangedental.de

Stand: E38

ANZEIGE

DZtoday

BVD
BUNDESVERBAND DENTALHANDEL

www.dz-today.info

Messeherbst mit nachhaltigen Schwerpunkten

Die Mundhygiene-Spezialisten von TePe setzen auf nachwachsende Rohstoffe.

Zum Auftakt des Messeherbstes trifft sich die Dentalbranche auf Ost- und Mitteldeutschlands wichtigster zahnmedizinischer Fachmesse in Leipzig. Bei TePe am Stand F50 stehen besonders die neuen Zahnbürsten und Zungenreiniger der Produktreihe TePe GOODTM im Fokus. Für ihre Herstellung werden nachwachsende Rohstoffe wie Zuckerrohr und Rizinusöl genutzt. Zudem weisen sie einen zu 95 Prozent klimaneutralen Produktlebenszyklus auf. Mit der Initiative TePe GOODTM geht der Mundhygiene-Spezialist aus Schweden einen wegweisenden Schritt in eine nachhaltige Mundhygiene-Zukunft. Auch die Produkte der TePe GOODTM Produktlinie verfügen über die gewohnt positiven Eigenschaften der TePe Zahnpflegeprodukte in puncto Qualität, Effizienz und Design.



© TePe

Die TePe GOODTM Zahnbürste ist in drei Größen (Regular, Mini und Compact) erhältlich und so für Erwachsene und Kinder gleichermaßen geeignet. Alle Größen sind mit abgerundeten Borsten und einem stabilen, benutzerfreundlichen Griff für eine schonende, effiziente und sichere Zahnreinigung ausgestattet. Das Design des TePe GOODTM Zungenreinigers ist der natürlichen Form der Zunge nachempfunden, reduziert den Würgereflex und erleichtert so die Reinigung der Zungenoberfläche von Bakterien selbst an schwer zugänglichen Stellen.

Aber natürlich können auch die anderen Produkte aus dem breiten Sortiment begutachtet werden – zum Beispiel die beliebten TePe Interdentalbürsten oder die TePe EasyPickTM. ◀

TePe D-A-CH GmbH

Tel.: 040 570123-0

www.tepe.com/de

Stand: F50

Lange scharf ohne Schleifen

Sharp Diamond Instrumente überzeugen dank einzigartiger Mikromembran-Beschichtung.

Instrumente zur professionellen Zahnreinigung und Parodontologiebehandlung müssen scharf sein: Das Biofilmmangement kann nur erfolgreich durchgeführt werden, wenn die Instrumente Beläge zuverlässig entfernen und die Wurzeloberfläche dabei schonend glätten. Neben der Schärfe ist die Formstabilität der Arbeitsspitzen ausschlaggebend für deren zuverlässige Funktion.

tät können weiche und harte Beläge zuverlässig und sicher entfernt werden. Das zeitintensive Schleifen der Instrumente entfällt, die präzise Form der Arbeitsspitzen bleibt daher auch nach längerer Benutzungsdauer erhalten.

Viele Instrumente müssen zum Erhalt ihrer Schärfe noch geschliffen werden. Das regelmäßige Schleifen führt aber zum Form- und Effektivitätsverlust der Arbeitsspitzen. Der finnische Hersteller LM Dental löst dieses Problem mit der innovativen Instrumentenserie „Sharp Diamond“. Die Instrumente sind äußerst scharf, extrem hart und sehr leicht. Sharp Diamond Instrumente müssen aufgrund ihrer einzigartigen Mikromembran-Beschichtung nicht geschliffen werden, sie bleiben während ihrer Einsatzzeit scharf. Aufgrund der hohen Beständigkeit und der Härte des Klingmetalls sind sie effizient und langlebig. Mit kontrolliertem Druck und verbesserter taktilem Sensitivi-

Zudem zeichnen sich LM Sharp Diamond Instrumente durch ergonomische Vorteile aus: Die ErgoSense Handgriffe ermöglichen ein ermüdungsfreies, entspanntes Arbeiten. Die Griffe sind farbcodiert und erleichtern so die Wahl des richtigen Instruments während der Behandlung. ◀

Loser & Co GmbH

Tel.: 02171 706670

www.loser.de

Stand: D62



© Loser

Injizierbares Flowable in zwei Viskositäten

SHOFU stellt das bioaktive Hybridkomposit BEAUTIFIL Flow Plus X vor.

■ Mit BEAUTIFIL Flow Plus X bietet SHOFU ein universelles, bioaktives Hybridkomposit, das mit seinen beiden Viskositäten F00 und F03 für jede Indikation über die jeweils passende Fließfähigkeit und Formstabilität verfügt. Dabei verbindet das Füllungsmaterial die Applikationseigenschaften eines Flowables mit der Festigkeit, Dauerhaftigkeit und Ästhetik stopfbarer Hybridkomposite.

Eine außergewöhnliche Modellierbarkeit, zwei Viskositäten und die präventive Wirkung der integrierten S-PRG-Nanofüller wie Fluoridabgabe, Anti-Plaque-Effekt und Säureneutralisation zeichnen das lichterhärtende Komposit aus. Herausragende Lichtdiffusionseigenschaften sorgen für einen ausgewogenen Chamäleon-Effekt, durch den sich die Restauration harmonisch in die Zahnreihe integriert.

Das injektionsfähige BEAUTIFIL Flow Plus X „F00“ ist dank seiner hohen Standfestigkeit und Formbeständigkeit nach dem Ausbringen besonders gut für den Füllungsaufbau geeignet. Seine Fließfähigkeit ist so gering, dass es sich bei der Schichtung nicht verformt, den-



noch fließt es bei der Applikation leicht an – passend also für die detailgetreue Gestaltung der okklusalen Anatomie, Randleisten und Höcker. Die moderat fließfähige Variante „F03“ verfügt über eine mittlere Formbeständigkeit und Viskosität und ist aufgrund seiner optimalen Selbstnivellierung bestens zum Füllen indiziert – ob als Liner auf dem Kavitätenboden,

zur Füllung kleiner okklusaler Kavitäten oder für Zahnhalsfüllungen. ◀◀

SHOFU Dental GmbH
Tel.: 02102 8664-0
www.shofu.de
Stand: B62

Aufbereitung mit neuen Kleinststerilisatoren

Miele präsentiert neue Auf Tischgeräte für schnelle Wiederverfügbarkeit der Instrumente.



■ Miele unterstützt Zahnarztpraxen mit einem kompletten Systemangebot: Dazu gehören vier neue Auf Tischsterilisatoren mit kurzen Zykluszeiten, intuitiver Bedienung sowie einem innovativen Trocknungskonzept. Die beiden Produktlinien „Cube“ und „Cube X“ bestehen aus jeweils zwei Geräten mit 17 und 22 Litern Kammervolumen. Sie bieten alle Funktionen, die für die Sterilisation von Instrumenten in einer modernen Zahnarztpraxis notwendig sind, und verfügen über ein übersichtliches, farbiges Touch-Display. Die Programme lassen sich schnell über die leicht verständlichen Symbole auswählen.

Die Cube X-Geräte gewährleisten mit ihren kurzen Laufzeiten eine schnelle Wiederverfügbarkeit der Instrumente. Zusätzlich sind diese Modelle mit der neuen EcoDry-Technologie ausgestattet, die die Trocknungszeit dem Beladungsgewicht anpasst. Das verkürzt die Aufbereitungszeit, verlängert die Lebensdauer der Instrumente und senkt den Energieverbrauch.

Speziell für kleinere Zahnarztpraxen hat Miele kompakte Thermodesinfektoren im Programm, die auf jede Arbeitsplatte passen, bei Bedarf aber auch untergebaut oder freiste-

hend platziert werden können. Für die größeren Untertisch-Geräte wird es künftig ein Modul mit zwei zusätzlichen Injektorleisten geben, die die Aufbereitungskapazität verdoppeln – sodass in jeder Charge 44 Hohlkörperinstrumente aufbereitet werden können. ◀◀

Miele & Cie. KG
Vertriebsgesellschaft
Deutschland
Tel.: 0800 2244644
www.miele.de/professional
Stand: E28

Höhere Erfolgsquote bei Wurzelkanalbehandlungen

Flexible Steel Endo-Spülkanülen von Transcodent bieten eine verbesserte Flussrate.

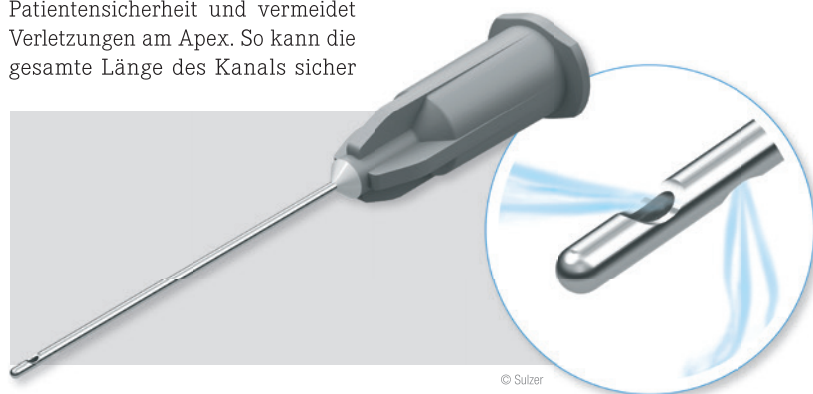
■ Transcodent, ein weltweit führender Anbieter von Applikationssystemen für die Dentalbranche, stellt die Transcodent Flexible Steel™ Spülkanüle für die Wurzelkanalsysteme vor. Mit den Flexible Steel Endo-Spülkanülen von Transcodent wird dank neuester Spitzentechnologie die Behandlung erleichtert und der Erfolg deutlich erhöht.

Die Flexible Steel Endo-Spülkanülen haben zwei seitliche Öffnungen, die dank einzigartigem Verwirbelungseffekt für eine schonendere und gleichzeitig wirksame Spülung sorgen, sowie das Risiko eines Überspülens des Wurzelkanals minimieren. Das abgerundete Ende der Kanüle ermöglicht eine optimale Annäherung an den Apex und erhöht die Patientensicherheit und vermeidet Verletzungen am Apex. So kann die gesamte Länge des Kanals sicher

gespült werden. Die dünnwandigen Flexible Steel Endo-Spülkanülen von Transcodent sind aus hochwertigem medizinischem Stahl für erhöhte Biegefestigkeit gefertigt und bieten eine verbesserte Flussrate. Die sterile Blisterverpackung ist einfach zu handhaben und dank des Luer-Lock-Anschlusses sind leckagefreie Verbindungen sichergestellt.

Die Flexible Steel Endo-Spülkanülen von Transcodent sind in den Größen 23G, 25G, 27G und 30G verfügbar ◀◀

Sulzer Mixpac
Deutschland GmbH
Tel.: 0431 979979-0
www.sulzer.com/de-ch/germany
Stand: F33



Der neue Standard der Anästhesie

Dank QuickSleeper immer verlässlich und mit Sofortwirkung betäuben.

■ Der QuickSleeper ist ein einzigartiges System für eine bessere Anästhesie – schmerzfrei und zuverlässig wirksam. Man braucht keine linguale oder palatinale Einstiche mehr, auch nicht bei einer Extraktion. Nur eine einzige Injektion kann bis zu acht Zähne betäuben.

Interessierte können sich auf den Herbstmessen selbst im Rahmen von Workshops überzeugen. Eine Auflistung der geplanten Events bei den Messen findet sich unter quicksleeper.de/messeworkshops ◀◀

Die Vorteile für Zahnärzte und Patienten liegen auf der Hand: intrasösäre Anästhesie mit sofortiger Wirkung, die sich völlig schmerzlos und ohne postoperative Nebenwirkungen gestaltet. Der Patient verspürt kein Taubheitsgefühl der Lippe, Backe und Zunge. Zudem ist keine Leitungsanästhesie mehr notwendig.

Straight Dental GmbH
Tel.: 032 221090679
www.straightdental.de
Stand: A40

„Der QuickSleeper ließ sich problemlos in den Behandlungsablauf integrieren und ich möchte ihn in meiner täglichen Arbeit nicht mehr missen. Besonders Angstpatienten sind sehr dankbar für diese schonende, schmerzfreie Betäubungsmethode und auch die Kinderbehandlung verläuft mit dem QuickSleeper völlig entspannt. Ein gutes Gefühl für Patient und Zahnarzt“, weiß Dr. Christiane John von der Zahnarztpraxis Hagen Schulz über ihre Erfahrung zu berichten.





SANDRA PALMER
PRAXIS-PATIN

VERSTÄNDNIS

In der Praxis unentbehrlich.

3+1-AKTION
für die praktischen FD top wipes.
Mehr unter: duerrdental.com/top-wipes

- Einfache Anwendung durch neue Clipverschlussverpackung
- Beide Produkte erfüllen den 4 Felder-Test gemäß VAH/EN 16615
- FD 366 sensitive top wipes: hervorragende Materialverträglichkeit auch bei empfindlichen Oberflächen
- FD 322 top wipes: sehr kurze Einwirkzeit



Die **FD 366 sensitive top wipes** und **FD 322 top wipes** der Dür System-Hygiene zeigen: Wir verstehen, worauf es ankommt. Noch mehr Kompetenz bieten Ihnen die Dür Dental Praxis-Patinnen: Sie unterstützen Sie mit ihrer jahrelangen Erfahrung bei allen Fragen rund ums Thema Praxishygiene – persönlich bei Ihnen vor Ort.

Mehr unter www.duerrdental.com

 **DÜRR
DENTAL**
DAS BESTE HAT SYSTEM