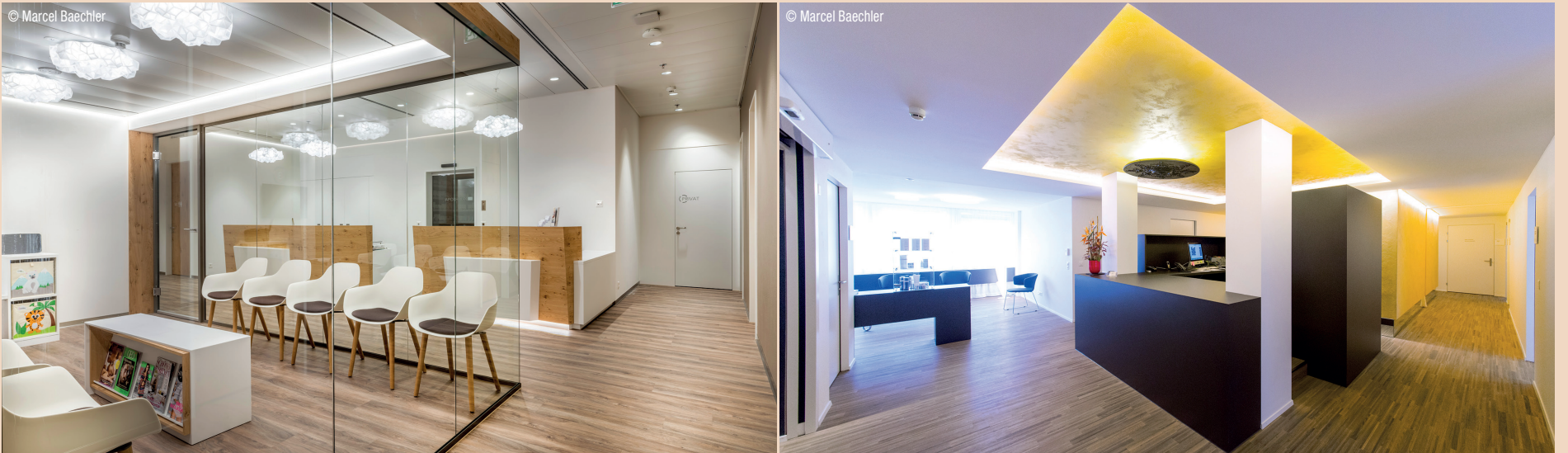


Die heutige Praxis – Überlegungen eines Innenarchitekten

Marcel Baechler, Innenarchitekt VSI.ASAI, über die nonverbale Sprache des Arztes.



In der heutigen Praxis sind nicht nur Funktionalität und Langlebigkeit wichtig, sondern vermehrt auch die Gestaltung der Räume. Das Erscheinungsbild soll dem Patienten Ruhe, Sicherheit und eine solide Professionalität vermitteln.

Die Innenarchitektur: nonverbale Kommunikation

Die Gestaltung von Empfangs- und Behandlungsräumen ist – vor allem beim ersten Besuch des Patienten – wie ein Signal, eine Aussage über den Behandelnden und seine Mitarbeiter. Sie sind die Botschaften,

die Wertschätzung gegenüber dem Patienten ausdrücken sollen und gleichzeitig die Professionalität der Mitarbeiter deutlich machen. Es wird ein gekonntes Spiel mit Material und Farbe gefordert.

Die Planung

Dass neben den emotionalen Bedürfnissen auch die funktionalen erfüllt werden müssen, ist nicht nur für den Arbeitsablauf, sondern auch für die Wirtschaftlichkeit von grosser Bedeutung. Die Lösung dieser Aufgabe erfordert neben strategischem Denken auch die zusätzliche Bereitschaft,

funktionale Räume nicht abweisend oder zu sachlich erscheinen zu lassen. Auch die Wichtigkeit, genügend Besucher-Toiletten zu haben, getrennt vom Mitarbeiter-WC, wird nicht immer genügend beachtet. Die Rezeption in einiger Entfernung vom Warteraum entfernt zu planen, sollte ein weiterer wichtiger Punkt sein, um den Persönlichkeitsschutz der Patienten gewähren zu können.

Materialien und Farben

Die Wirkung von Materialien und Farben wurde schon häufig beschrieben und ist bekannt, aber sie ist

trotzdem nicht für alle Menschen gleich. Die Gestaltung von Räumen, die einen Gleichklang von Boden, Wand, Decke und Einrichtung bringen soll, kann in einer Praxis kein Experimentierfeld sein. Das bedeutet, Bodenbelag, Wandbekleidung und Farbe der Einrichtung müssen neben den praktischen Voraussetzungen die gewünschte Wirkung haben. Die verschiedenen Möglichkeiten bei Materialien, Strukturen und Farben sind grenzenlos. Es ist eine spannende Aufgabe, das Richtige für die jeweilige Raum- und Formgebung sowie die Identität der Praxis herauszufiltern

und in einen spannungsvollen Kontext zu bringen.

Eine Einheit

Das Erreichen einer einheitlichen, den Erfordernissen entsprechenden Realisation ist für den Einzelnen, sei es der Auftraggeber oder der Innenarchitekt, nicht möglich. Das Abwägen der Wünsche und Realisationsmöglichkeiten ist eine Aufgabe, die nur gemeinsam gelöst werden kann. [DI](#)

Häubi AG

Tel.: +41 32 555 3000 · www.haebi.ch

ANZEIGE

3s PowerCure

Das Produktsystem für ästhetische Seitenzahnfüllungen



Die Kunst der Effizienz

Vereinfachen Sie die zeitaufwendige inkrementelle Schichttechnik und reduzieren Sie mit 3s PowerCure Ihre Behandlungszeit um mehr als die Hälfte* – bei gleichwertiger Ästhetik und Qualität.

* Tetric® PowerFill und Tetric® PowerFlow im Vergleich zu Tetric EvoCeram® und Tetric EvoFlow®. Daten auf Anfrage erhältlich.

Effiziente Ästhetik



Isolieren



Bonden



Restaurieren



Aushärten

www.ivoclarvivadent.com

Ivoclar Vivadent AG

Bendererstr. 2 | 9494 Schaan | Liechtenstein | Tel. +423 235 35 35 | Fax +423 235 33 60

ivoclar
vivadent®
passion vision innovation