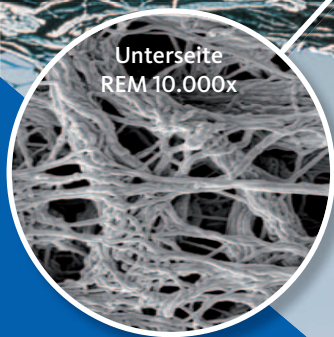


Geistlich Bio-Gide® fördert die frühe Periostregeneration

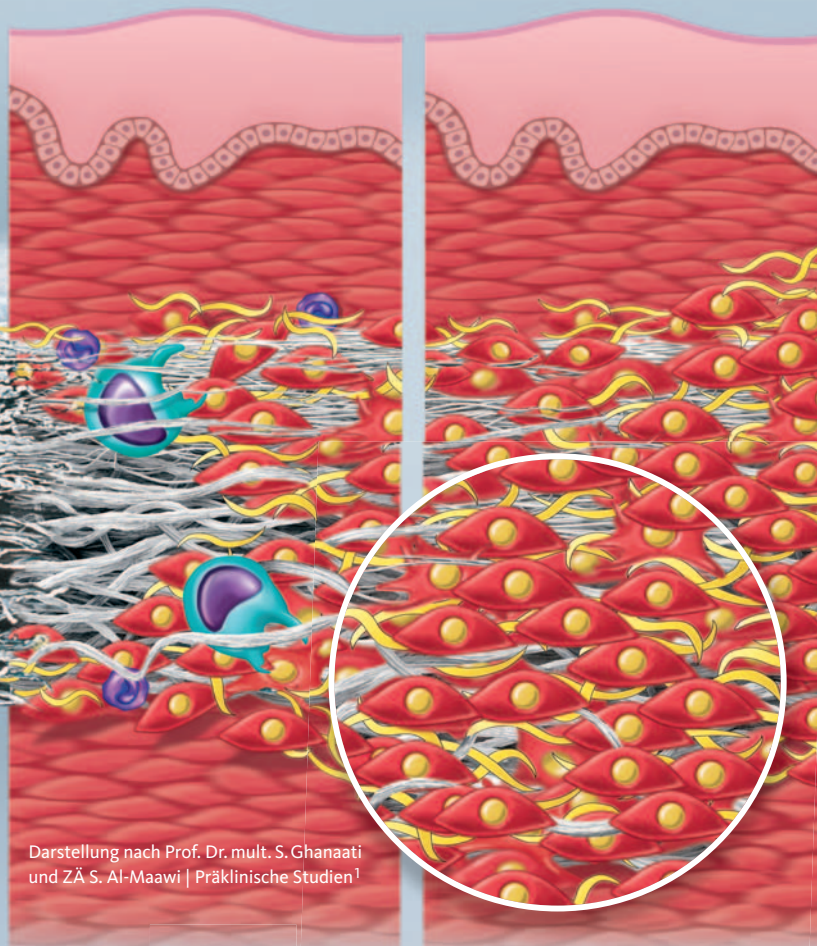


Oberseite
REM 250x

Geistlich Bio-Gide®
Bilayer-Membran



Unterseite
REM 10.000x



Darstellung nach Prof. Dr. mult. S. Ghanaati und ZÄ S. Al-Maawi | Präklinische Studien¹



¹| Al-Maawi S. et al., Seminars in Immunology, Volume 29, February 2017, Pages 49–61 (pre-clinical).

Das koordinierte Einwachsen unterschiedlicher Gewebezellen in der Bilayer-Struktur der Geistlich Bio-Gide® unterstützt eine physiologische Gewebe- und Periostregeneration an der Grenzfläche zwischen Weich- und Hartgewebe.

Bitte senden Sie mir folgende Informationen zu:

- Produktflyer Gewebeintegration statt Degradation
 - Produktkatalog Geistlich Biomaterials
 - Geistlich Fortbildungsprogramm
- per Fax an 07223 9624-10



Geistlich Biomaterials

Vertriebsgesellschaft mbH
Schneidweg 5 | 76534 Baden-Baden
Tel. 07223 9624-0 | Fax 07223 9624-10
info@geistlich.de | www.geistlich.de