

Alles für die generative Fertigung

SCHEU-DENTAL hat als Systemanbieter für 3D-Druck aufgeschlossen.

Für Anwender, die überwiegend Arbeitsmodelle oder Zahnkränze drucken, ist der Asiga MAX™ LCD mit LCD-Technologie prädestiniert. Entsprechendes Druckerharz mit 405 nm Wellenlänge ist für den Modelldruck sowie für den Druck von Objekten für die Präzisionsgusstechnik bei SCHEU-DENTAL verfügbar. Besonders Volumen-anwender werden sich über den Asiga PRO freuen. In hängender Position lassen sich mehr als 20 Modelle auf seiner Plattform positionieren und innerhalb von 90 Minuten ausdrucken. Der Asiga PRO wird auf Basis der DLP-Technik mit LED UV-HD-Beamer in verschiedenen Auflösungsvarianten bis hin zur 4K-Qualität angeboten. Wer einen schnellen Universaldrucker im Desktopformat sucht, kommt bei dem Asiga MAX™ auf seine Kosten. In rund 80 Minuten

können bis zu sieben Zahnkränze in hängender Ausrichtung gedruckt werden. Das Materialportfolio umfasst ein breites Spektrum an Druckerharzen auf DLP-Basis für alle Anwendungen in der Zahntechnik, Kieferorthopädie und Prothetik. Alle 3D-Drucker verfügen über die Möglichkeit, ein drahtloses Netzwerk aufzubauen, lassen sich interaktiv über ein Touchscreen bedienen sowie webbasiert steuern und überwachen. Das intelligente Positionsanfahrtsystem (SPS) sorgt für exakte Druckergebnisse, und die pixelgenaue Dosierung des Energieeintrages erhöht die Genauigkeit und dadurch die Oberflächengüte. Die Schichtstärke lässt sich bei allen 3D-Druckern im SCHEU-DENTAL Sortiment stufenlos mit einer Genauigkeit von 1 µm einstellen. Für die Nachbehandlung der 3D-generierten Ob-

jekte stehen ein passendes Reinigungs- und ein Lichthärtegerät zur Verfügung.

kontakt

SCHEU-DENTAL GmbH
Am Burgberg 20
58642 Iserlohn
Tel.: 02374 9288-0
service@scheu-dental.com
www.scheu-dental.com



Gleicher Werkstoff, neue Möglichkeiten

Genios Veneers sind die neue Entwicklung von Dentsply Sirona.

Genios Zähne überzeugen seit jeher durch ihre hohe Ästhetik, ihre geringe Plaqueaffinität, ihre Craqueléresistenz und ihre Langzeitstabilität. Mit derselben Technologie und aus demselben Werkstoff fertigt der Hersteller Dentsply Sirona jetzt die neuen Genios Veneers. Sie eignen sich insbesondere für Teleskoparbeiten und darüber hinaus als dauerhafte Lösung für die Implantatprothetik sowie für Provisorien. Bei einer Teleskoparbeit sind die Sekundärteile üblicherweise zu verblenden, und in der ganz überwiegenden Mehrzahl der Fälle erfolgt dies mit konventionellem, lichthärtendem Kunststoff. Dessen Farbe gleicht aber keineswegs ohne Weiteres den Nachbarzähnen, sondern es bedarf einer auf-

an: So kann der Zahntechniker zum Beispiel neben einer Kombiarbeit eine Teleskopkonstruktion und im Gegenkiefer ein implantatgetragenes Provisorium unter weitestgehender Verwendung von Genios Zähnen und Genios Veneers schaffen. Das eigens für die neuen Genios Veneers entwickelte Genios Veneers Bonding System erleichtert die Herstellung eines zuverlässigen und langzeitstabilen Haftverbands im Kaltpolymerisationsverfahren. Und für ein flexibles Handling in engen Bereichen bei Seitenzähnen sorgt das spezielle Design der Basalflächen der entsprechenden Veneers. So ist das System bis ins kleinste Details durchkonzipiert. Sie runden die insgesamt einfache Handhabung ab. Die neuen Genios Veneers sind in 18 Frontzahnformen und vier Seitenzahnformen und in neun VITA¹-Farben verfügbar.



¹ VITA ist ein eingetragenes Warenzeichen der VITA Zahnfabrik H. Rauter & Co. KG, Bad Säckingen.

kontakt

Dentsply Sirona Deutschland GmbH
Fabrikstraße 31
64625 Bensheim
Tel.: 06251 16-0
contact@dentsplysirona.com
www.dentsplysirona.com

wendigen Schichtung. Noch dazu ist das Material womöglich spröde und plaqueanfällig. Die Lösung ist nun in Form der neuen Genios Veneers auf dem Markt. Sie bestehen wie die beliebten Genios Zähne aus dem bewährten Werkstoff IPN (Interpenetrierendes Polymer-Netzwerk) und weisen für die gewohnt hohe Ästhetik eine innere Schichtung auf. Insbesondere bietet sich die Kombination

CREATION LS/LS PRESS

Eine perfekte Keramiksybiose

Raffiniert kombiniert: natürliche Ästhetik und Farbbrillanz, aber auch Effizienz und Vielseitigkeit auf und mit Lithiumdisilikat.

Denn Standard ist für Creation nicht gut genug!



Creation Willi Geller Deutschland GmbH
Harkortstraße 2, 58339 Breckerfeld, Deutschland
office@creation-willigeller.de, www.creation-willigeller.com
www.facebook.com/creationwilligeller/



DE/AUT
VERKAUFSSTART
9. September 2019

ANZEIGE

Gute Performance prämiert

vhf gewinnt Auszeichnungen für Z4-Video.

Im aktuellen vhf-Video „Dental from Deutschland“ werden deutsche Tugenden mit einem zwinkernden Auge betrachtet – Happy End inklusive. Der Juror Achim Hubener (wv Gesellschaft für Medien & Kommunikation) lobt den vhf-Beitrag mit den Worten: „Schöner Humor, perfekter Rhythmus, Punktlandung.“ Der Star des Clips ist die Z4 – eine hochpräzise Fräs- und Schleifmaschine für Same-Day-Dentistry-Anwendungen. In ihrem futuristischen Gehäuse steckt moderne Hightech, mit der innerhalb von Minuten perfekte dentale Restaurationen gefertigt werden können. Der vhf-Clip „Dental from Deutschland“ überzeugte die Jury von Healthcare Marketing und Dental Marketing und konnte in der Kategorie Digital B2B eine Silbermedaille gewinnen. Das Video teilt sich im Wettbewerb zum Spot des Monats den ersten Platz



ANZEIGE

ABOSERVICE Zahntechnische Medien

Inspiration und Know-how für das zahntechnische Handwerk

BESTELLUNG AUCH
ONLINE MÖGLICH



www.oemus-shop.de



Erscheinungsweise:
11 x jährlich

Abopreis:
55,- €*



Erscheinungsweise:
6 x jährlich

Abopreis:
36,- €*

Fax an **+49 341 48474-290**

Ja, ich möchte die Informationsvorteile nutzen und sichere mir folgende Publikationen bequem im günstigen Abonnement:

- ZWL Zahntechnik Wirtschaft Labor 6 x jährlich 36,- Euro*
- ZT Zahntechnik Zeitung 11 x jährlich 55,- Euro*

Widerrufsbelehrung: Den Auftrag kann ich ohne Begründung innerhalb von 14 Tagen ab Bestellung bei der OEMUS MEDIA AG, Holbeinstraße 29, 04229 Leipzig schriftlich widerrufen. Rechtzeitige Absendung genügt. Das Abonnement verlängert sich automatisch um 1 Jahr, wenn es nicht fristgemäß spätestens 6 Wochen vor Ablauf des Bezugszeitraumes schriftlich gekündigt wird.

* Preise verstehen sich inkl. MwSt. und Versandkosten.

Name, Vorname _____
 Telefon, E-Mail _____
 Unterschrift _____
 Stempel _____

punktgleich mit einer weiteren Einreichung. Bei den Cannes Corporate Media & TV Awards 2019 hat der vhf-Clip ebenso überzeugt und erhielt einen Platz auf der Shortlist.

Jede Stimme zählt!

Am 11. und 12. Oktober wird vhf ebenso auf der Fachdental Südwest in Stuttgart vertreten sein und dort die Z4 präsentieren. Schon jetzt kann online für den Fachdental Award abgestimmt werden, der auf der Messe vergeben wird. vhf wird

hier mit der Z4 ins Rennen gehen und freut sich über jede Stimme beim Voting.

kontakt

vhf camufacture AG
 Lettenstraße 10
 72119 Ammerbuch
 Tel.: 07032 97097-000
 info@vhf.de
 www.vhf.de

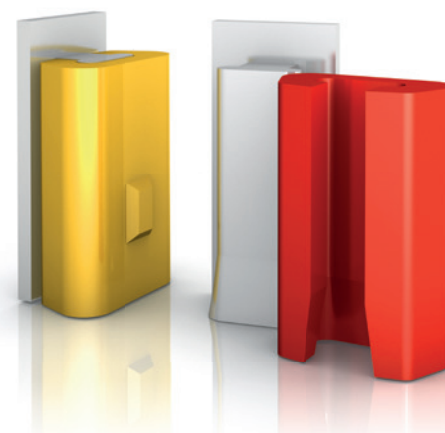
Gelungenes Comeback

Si-tec relaucht erfolgreiches Stabgeschiebe.

Seit Markteinführung im Jahr 1995 erfreut sich das SIM-tec Stabgeschiebe von Si-tec dank geringer Abmessungen und robuster Stabilität unverändert zunehmender Beliebtheit. Wie selbstverständlich dient SIM-tec der problemlosen Fertigung, Verbindung und auch Teilung bei weitspannigen Brückenkonstruktionen. Zudem lassen sich mit klug geplante Schubverteilungsarm leicht einfache Kombiarbeiten in der Abhebetechnik fertigen. Dank ideal aufeinander abgestimmten Friktionsstärken, erzielt man den angestrebten Pass-Sitz mit je nach parodontalem Zustand konstruierten Abzugskräften:

- Matrize gelb normale Friktion
- Matrize rot erhöhte Friktion

Die Matrizen sind bis auf 2,9mm kürzbar und systembedingt jeder Zeit leicht austauschbar. Die ergonomische Patrizen-Stabgestaltung verhindert jede Rotation der Arbeit. Fazit: Mit dem SIM-tec Stabgeschiebe erhält der Zahn-techniker ein individuell justierbares perfektes Stabgeschiebe an die Hand. Die Verarbeitung ist problemlos, die Friktionssteuerung denkbar einfach. Wegen des moderaten Systempreises – Low Budget – wird SIM-tec weiterhin zufriedene und begeisterte Anwender finden.



kontakt

Si-tec GmbH
Dental-Spezialartikel
 Leharweg 2
 58313 Herdecke
 Tel.: 02330 80694-0
 info@si-tec.de
 www.si-tec.de