

Akrus

## Mobiler OP-Stuhl SC 5010 HS

In Zusammenarbeit mit führenden Chirurgen aus der MKG-, HNO- und Plastischen/Ästhetischen Chirurgie hat Akrus den mobilen OP-Stuhl SC 5010 HS entwickelt. Der OP-Stuhl ist aufgrund seiner ergonomischen und funktionellen Vorteile speziell für Anwendungen im Kopfbereich ausgelegt und damit optimal geeignet für chirurgische Eingriffe im Bereich Oralchirurgie, Implantologie, Kieferorthopädie und Plastische/Ästhetische Chirurgie. Die Mobilität des Stuhls ermöglicht dem Behandler eine rasche und wirtschaftliche Arbeitsweise, der Patient erfährt gleichzeitig eine schonende Behandlung: Sämtliche Arbeitsschritte können auf einem Stuhl durchgeführt werden. Über eine Handbedienung und optional am Stuhl angebrachte Fuß-Joysticks lassen sich Stuhlhöhe, Fußstütze, Rückenlehne, Sitzfläche und Kopfstütze über fünf Antriebsmotoren bequem einstellen;



verschiedene ergonomische Kopfstützen (u. a. Standard-/ Mehrgelenk-Kopfstütze) ermöglichen unbegrenzte Lagerungsmöglichkeiten des Kopfes für eine individuell angepasste Position. Zum Speichern einer Funktion stehen standardmäßig drei, optional acht Memory-Tasten zur Verfügung. Der große, freie Fußraum unter der Rückenlehne gibt dem Behandler den nötigen Bewegungsspielraum, um bequem operieren zu können – für eine einfachere und komfortablere Behandlung.

Akrus GmbH & Co. KG  
Tel.: 04121 791930  
www.akrus.de

NSK

## Auf den Punkt genau messbare Osseointegration

Heutzutage geht der Trend bei Implantationen dahin, nur sehr kurze oder überhaupt keine Zeit vor der Belastung eines Implantates verstreichen zu lassen. Eine unzureichende Primärstabilität kann jedoch das Risiko eines Implantatverlustes massiv erhöhen. Pünktlich zur IDS 2019 präsentierte NSK mit dem Osseo 100 ein neues Tool, um diesem Problem vorzubeugen: Der Osseo 100 misst die Stabilität und Osseointegration von Implantaten und gibt Behandlern somit Aufschluss über den richtigen Zeitpunkt der Belastbarkeit. Das Gerät ergänzt in geradezu perfekter Weise NSKs Produktport-

folio, da es sich um ein unkompliziertes, leicht zu bedienendes Produkt mit einem optimalen Preis-Leistungs-Verhältnis handelt, das dank seiner mehrfach verwendbaren MultiPegs auch noch höchst nachhaltig arbeitet. Der Osseo 100 ist das gelungene

Resultat jahrelanger Forschung und Entwicklung durch Implantatspezialisten sowie Ingenieure und unterstreicht aufgrund der Mehrfachverwendung seiner MultiPegs einmal mehr die Philosophie größtmöglicher Ressourcenschonung, die eines der Markenzeichen von NSK ist.



NSK Europe GmbH  
Tel.: 06196 77606-0  
www.nsk-europe.de

Die Beiträge in dieser Rubrik stammen von den Herstellern bzw. Vertreibern und spiegeln nicht die Meinung der Redaktion wider.

Septodont

## Neue Generation computer-gesteuerter Injektionssysteme

Für die meisten zahnmedizinischen Eingriffe ist die Lokalanästhesie der erste und entscheidende Behandlungsschritt. Mit dem neuen Dentapen von Septodont wird es jetzt deutlich einfacher. Wie die meisten computergesteuerten Systeme gibt Dentapen das Lokalanästhetikum konstant und in der passenden Geschwindigkeit ab. Dadurch kann sich der Zahnarzt voll auf die Injektion konzentrieren und der Patient empfindet weniger Schmerzen. Vor allem sein kompaktes, kabelloses Design und die intuitive Bedienung unterstützen den Behandler in seinen individuellen Routinen. Dentapen braucht weder ein Zusatzgerät noch eine Fußsteuerung bzw. herstellerspezifisches Einwegzubehör. Außerdem wird Dentapen mit zwei verschiedenen Griffaufsätzen geliefert, um ihn entweder wie eine herkömmliche Spritze oder für noch mehr Präzision bei speziellen Eingriffen wie einen Stift zu halten. Dentapen ist mit jedem Lokalanästhetikum und allen Injektionskanülen kompatibel. Auf Patienten wirkt das System vertrauenerweckend.



Septodont GmbH  
Tel.: 0228 97126-0  
www.septodont.de



Nobel Biocare

## Natürliche Ästhetik und harmonisches Weichgewebe



Das zweiteilige, hundertprozentig metallfreie Keramik-Implantatsystem NobelPearl wurde mit dem Ziel entwickelt, das natürliche Erscheinungsbild des Weichgewebes und die bakterielle Besiedlung oder Einlagerung zu minimieren. In Kombination mit der karbonfaserverstärkten VICARBO-Schraube entsteht eine hochfeste und formschlüssige, doch spannungsfreie, verschraubte Keramik-Keramik-Verbindung. Die zweiteilige, reversible und zementfreie interne Verbindung von NobelPearl steigert die Flexibilität bei der prothetischen Versorgung. Die Gewindekonstruktion, die konische Implantatform und das speziell entwickelte wurzelförmige Bohrprotokoll tragen dazu bei, eine hohe Primärstabilität zu erreichen. Die ZERAFIL™-Oberfläche in Kombination mit der teilweise maschinieren Schulter führt zu einer nachweislich erfolgreichen Osseointegration des Implantats. NobelPearl ist leicht in bestehende Workflows integrierbar und sowohl für angehende Implantologen als auch Behandler, die ihren Patienten eine Alternative zu Titanimplantaten bieten möchten, die richtige Wahl.

Nobel Biocare Deutschland GmbH  
Tel.: 0221 50085-0  
www.nobelbiocare.com



# DIREKT ZUM ZIEL.

## GUIDED SURGERY

thommenmedical.com





Neoss

## Abgewinkelte Schraubenkanäle

Die abgewinkelten Schraubenkanäle für die individuelle Prothetik eröffnen die Freiheit, die Schraubenzugangskanäle bis zu einem Winkel von 25° und gleichzeitiger Rotationsfreiheit von 360° zu gestalten. Diese Lösung verbessert sowohl die Handhabung als auch die Ästhetik durch die Möglichkeit, die Schrau-



benzugskanäle in den anterioren und posterioren Bereich zu legen – bei gleichzeitig geringerem Durchmesser des Schraubenzugangskanals. Die Gestaltung der Schraubenverbindung stellt sicher, dass in einem Winkel von bis zu 25° das erforderliche Drehmoment von 32Ncm sicher erreicht wird. „Neoss bietet damit von der Einzelzahn- bis zur mehrgliedriger Versorgung eine große



Spanne prothetischer Versorgungsmöglichkeiten zu einem erschwinglichen Preis“, sagt Rainer Woyna, Marketing Manager von Neoss. Nähere Informationen unter [www.neoss.de](http://www.neoss.de), per Telefon, Internet oder durch unseren Außendienst vor Ort.

Neoss GmbH  
Tel.: 0221 55405-322  
[www.neoss.com](http://www.neoss.com)

Dentaurum Implants

## CAD/CAM-Titanklebasen

Dentaurum Implants entwickelt und produziert im Nordschwarzwald nach dem Motto „Qualität made in Germany“. Die neueste Entwicklung sind CAD/CAM-Titanklebasen für das tioLogic® TWINFIT Implantatsystem.

Die Titanklebasen sind speziell zum Verkleben mehrgliedriger Brücken- oder Komplettversorgungen im unbezahnten Ober- und Unterkiefer auf tioLogic® TWINFIT Implantaten geeignet. Eine Plattform-Anschlussgeometrie sorgt für einen optimalen Sitz der Prothese. Um die maximale Freiheit bei der Positionierung auf dem Implantat zu ermöglichen, wurde auf eine Rotationssicherung verzichtet. Der Klebekonus hat eine Höhe von 3,2mm und Retentions-



rillen, die die Wirkung des Adhäsivs optimal unterstützen. Die Klebebasen können Implantat-Divergenzen von bis zu 30° ausgleichen. Mittels CAD/CAM-Technologie hergestellte Keramikbrücken erhalten durch die Klebetechnik einen spannungsfreien Sitz.



Für die digitale Konstruktion stehen Datensätze für 3Shape, exocad und Dental Wings auf der Webseite des Unternehmens zum Download zur Verfügung.

Dentaurum Implants GmbH  
Tel.: 07231 803-0  
[www.dentaurum.de](http://www.dentaurum.de)

Bicon

## Alternative zu Sinuslift und Augmentation

Wichtigste Erfolgsfaktoren des beliebten Bicon Short Implant™-Systems sind vor allem das seit über 30 Jahren bewährte „Plateau Design“ und die selbsthemmende Konusverbindung zwischen Implantat und Abutment. Während Schraubenimplantate unter ungünstigen Bedingungen mit einem Knochenabbau einhergehen können, sprechen Fachleute bei den sogenannten „Plateau Anker“ sogar vom möglichen Knochen-

gewinn. Der Hauptgrund hierfür ist das Plateau Design, welches gegenüber vergleichbaren Schraubenimplantaten mindestens 30 Prozent mehr Knochenoberfläche bietet. Studien zeigen, dass es bei dem Bicon-spezifischen Design zu einer Bildung von reifem Lamellenknochen mit Haversschen Kanälen kommt. Durch die biomechanischen Vorteile der Plateaus kommt es zudem zu einer Optimierung der lateralen Kraftverteilung, welche den Knochen-erhalt begünstigt. Die selbsthemmende, bakteriedihte Innenkonusverbindung und das integrierte Platform Switching begünstigen zusätzlich den langfristigen funktionalen und ästhetischen Erfolg des Systems. Damit stellt das bewährte System mit seinen 5 mm kurzen Implantaten eine sinnvolle Indikationserweiterung im implantologischen Alltag dar.



Die Beiträge in dieser Rubrik stammen von den Herstellern bzw. Vertreibern und spiegeln nicht die Meinung der Redaktion wider.

Bicon Europe Ltd.  
Tel.: 06543 818200  
[www.bicon.de.com](http://www.bicon.de.com)

Geistlich Biomaterials

## Frühe Periostregeneration

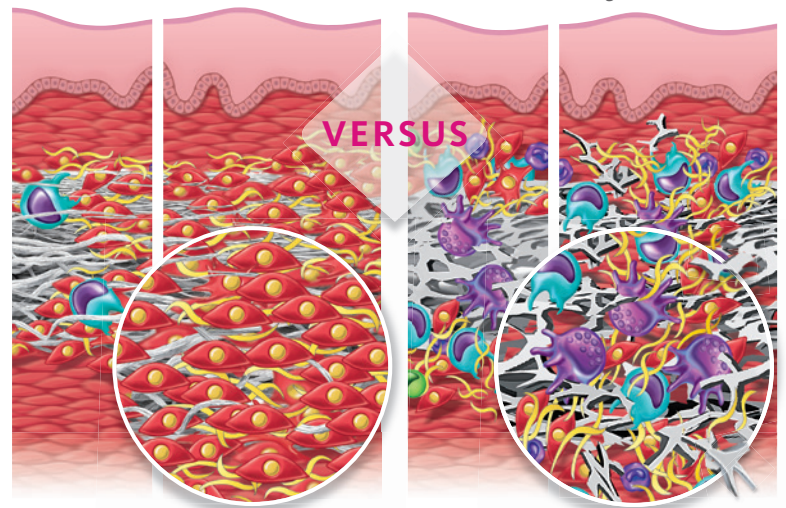
Was auf den ersten Blick ähnlich erscheint, kann sich auf zellulärer Ebene im Augmentationsgebiet unterschiedlich auf das klinische Ergebnis auswirken. Aktuelle präklinische Studien zeigen, dass durch die unterschiedlichen Kollagenquellen und Aufbereitungsprozesse von Kollagenmembranen die Gewebereaktion wesentlich beeinflusst werden kann.<sup>1</sup>

Die GBR-Membran Geistlich Bio-Gide® beschleunigt die initiale Regenerationskinetik.<sup>2</sup> Aufgrund der reizlosen Integration unterstützt sie eine komplikationslose physiologische Wundheilung und Geweberegeneration. Während bei anderen untersuchten Kollagenmembranen eine entzündliche Degradation, infolge einer materialbedingten Fremdkörperreaktion, zum Membranabbau führte.<sup>3</sup>

Die Integration der Geistlich Bio-Gide® in das Gewebe fördert die Defektreduktion und gewährleistet dadurch höhere Implantatüberlebensraten. Eine Verwendung von Membranen mit einer verlängerten Standzeit ist demnach nicht notwendig und kann unter Umständen den physiologischen Heilungsprozess verzögern.

Integration der Geistlich Bio-Gide® ins Gewebe<sup>1</sup>

Degradation einer Kollagenmembran mit Membranresten im Augmentat<sup>1</sup>



Darstellung nach Prof. Dr. mult. S. Ghanaati und ZÄ S. Al-Maawi | Präklinische Studien



<sup>1</sup> Al-Maawi S. et al., Seminars in Immunology, Volume 29, February 2017, Pages 49-61. (präklinisch)

Geistlich  
[Infos zum Unternehmen]



Literatur beim Unternehmen erhältlich.

Geistlich Biomaterials Vertriebsgesellschaft mbH  
Tel.: 07223 9624-0  
www.geistlich.de

Die Beiträge in dieser Rubrik stammen von den Herstellern bzw. Vertreibern und spiegeln nicht die Meinung der Redaktion wider.

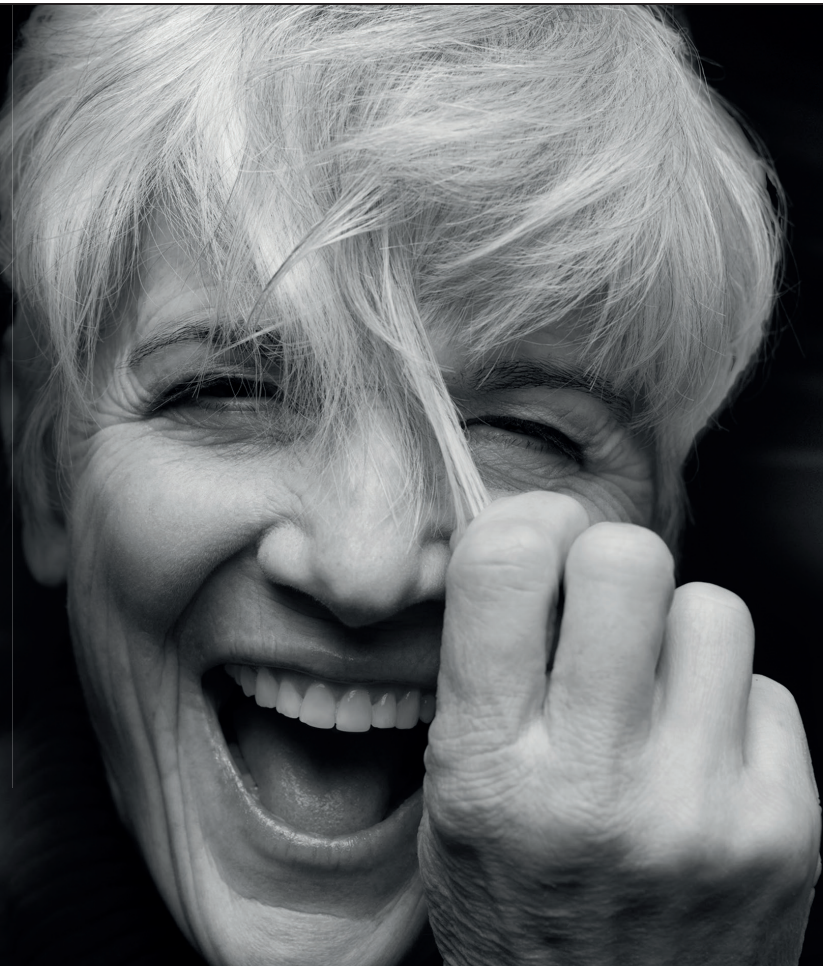
ANZEIGE

## Reduziertes Knochenangebot? copaSKY Ultrashort!



Mit dem ultrakurzen copaSKY versorgen Sie Patienten mit reduziertem Knochenangebot ohne Augmentation.

Das reduziert Kosten und schont das Hart- und Weichgewebe.



DENTAL INNOVATIONS  
SINCE 1974

bredent group





Bien-Air

## Leistungsstarkes Winkelstück definiert Ergonomie neu

Seit 60 Jahren bekannt für hochqualitative Produktentwicklungen, präsentierte Bien-Air Dental zur IDS unter anderem ein neues leistungsstarkes Winkelstück. Dank seines Übersetzungsgetriebes ist das CA 1:2,5 L Micro-Series für die verschiedensten klinischen Herausforderungen einsetzbar: die Entfernung von Weisheitszähnen, Wur-

zelspitzenresektion, Kronenverlängerung und die Hemisektion. Dank der innen liegenden Irrigationsleitung behalten Anwender ihre vollständige Bewegungsfreiheit. Die Kombination aus dem Implantologie- und Chirurgiemotor Chiropro PLUS, dem Mikromotor MX-i PLUS sowie dem Winkelstück CA 1:2,5 L Micro-Series ermöglicht die Durchführung von oralchirurgischen und

parodontologischen Eingriffen. Das hohe Drehmoment des MX-i PLUS sowie sein Kühlsystem mit integriertem Ventilator gewährleisten einen schnellen Eingriff ohne Überhitzung des Instruments, und das selbst bei langen und komplexen Behandlungen.



Bien-Air Deutschland GmbH  
Tel.: 0761 45574-0  
www.bienair.com

ACTEON

## Imaging Software: Herzstück der Bildgebung

ACTEON Imaging Suite® (AIS®) lässt die bildgebenden Geräte von ACTEON® zu den besten gehören: Die skalierbare Imaging Software ermöglicht die intuitive Bildbearbeitung, erleichtert die Dia-

gnose und Implantatplanung und fördert die Patientenkommunikation.

AIS® ist jetzt in allen minimalinvasiven 2D- und 3D-Lösungen von ACTEON® integriert,

z.B. in X-Mind® trium, SOPIX®, PSPIX2® oder in intraoralen Kameras. Die Imaging Software ist mit den meisten Softwarelösungen für die Praxisverwaltung und praktisch allen Bildverarbeitungsprodukten kompatibel sowie mit Mac und Windows. Dank AIS® können Bildaufnahmen intuitiv bearbeitet und mittels vorkonfigurierter, benutzerdefinierter Filter leichter analysiert werden. Leistungsstarke Tools wie Abstandsmessung und Volumenmessung, virtuelle Endoskopie und Bildoptimierung vereinfachen die Diagnose. Zudem ermöglicht AIS® als virtueller Assistent die Implantatplanung in weniger als 15 Minuten.

Auch für die Patientenaufklärung spielt AIS® eine wichtige Rolle. Sekundenschnell können Patientendaten aufgerufen oder ein personalisierter Implantatbericht erstellt werden.



ACTEON Germany GmbH  
Tel.: 0211 169800-0  
www.acteongroup.com



Die Beiträge in dieser Rubrik stammen von den Herstellern bzw. Vertreibern und spiegeln nicht die Meinung der Redaktion wider.



neoss® | Ästhetische  
Heilungsabutments  
mit ScanPeg

- Einheilung ohne Unterbrechung
- Patientenfreundlicher schnellerer Ablauf
- Passend zu Neoss Esthetiline
- Anatomische Formen für hohe Ästhetik



CAMLOG

## Die CAD/CAM-Prothetiklösung

DEDICAM®, eine Marke von CAMLOG, ist ein etablierter und verlässlicher Servicepartner für CAD/CAM-gefertigte Prothetiklösungen. Persönliche Betreuung sowie ein bis ins Detail optimierter Prozess gewährleisten eine hohe Service- und Ergebnisqualität bei größtmöglicher Freiheit. Vom Implantat-Planungsservice über den Scan & Design Service bis hin zur Fertigungsdienstleistung kann DEDICAM Arbeitsprozesse individuell unterstützen. Der Anwender entscheidet, ob er den kompletten Workflow in Anspruch nimmt oder nur einzelne Services. Als geprüftes Fertigungszentrum mit abgestimmten Prozessen, stehen Produkte aus den wissenschaftlich dokumentierten Materialien von Ivoclar Vivadent zur Verfügung. Als besonderes Highlight wurde das Produktangebot um Stege mit Überwürfen erweitert. Die passgenaue Fertigung gefräster Mesostrukturen auf Stegen gilt



als größte Herausforderung im Bereich herausnehmbarer Konstruktionen. DEDICAM bietet als wohl derzeit erster Dienstleister Stege mit Überwürfen zur Aufnahme für die Matrizen der Preci-Line®\* im Ein- und Zwei-Schritt-Verfahren an. Darüber hinaus können für alle CAMLOG-Implantatsysteme Vorplanungen

der Implantatpositionen und -dimensionen erstellt werden.

*\* Eingetragenes Warenzeichen der Alphadent N.V., Belgien.*

CAMLOG Vertriebs GmbH  
Tel.: 07044 9445-100  
www.camlog.de



Thommen Medical

## Produktkonfigurator für optimale Versorgung

Der Produktkonfigurator von Thommen Medical beinhaltet Komponenten, welche das Unternehmen für eine optimale Versorgung empfiehlt. Auf Grundlage der vorangegangenen Konfiguration (Zahnposition, Implantatdurchmesser etc.) wird eine Artikelliste entsprechend der getroffenen Versorgungsweise (Krone, Brücke, Deckprothese) vorgeschlagen. Zeitgleich können mehrere verschiedene Versorgungsmöglichkeiten im Ober- und Unterkiefer ausgewählt werden. Um Verwechslungen zwischen den einzelnen Artikellisten zu vermeiden, kann für jeden einzelnen Fall eine Patienten-ID hinterlegt werden.

Zur Einführung in den Produktkonfigurator stehen Video-Tutorials auf der Website des Unternehmens zur Verfügung. Die dazugehörige App kann direkt im Apple App Store oder Google Play Store heruntergeladen werden.

**Thommen Medical**  
[Infos zum Unternehmen]



Thommen Medical Deutschland GmbH  
Tel.: 07621 4225830  
www.thommenmedical.com

Die Beiträge in dieser Rubrik stammen von den Herstellern bzw. Vertreibern und spiegeln nicht die Meinung der Redaktion wider.

# exoplan

## Leistungsstarke Softwarelösung für navigierte Implantologie



### Offene und integrierte Implantatplanungssoftware zur Inhouse-Fertigung von Bohrschablonen

Erweitern Sie Ihr Serviceangebot mit unserer innovativen Implantatplanungssoftware *exoplan* und dem neuen Zusatzmodul *Guide Creator*. *exoplan* basiert auf der bewährten Softwareplattform von *exocad* und garantiert reibungslose, digitale Workflows sowie höchste Benutzerfreundlichkeit und Leistungsfähigkeit. Mit dem *Guide Creator* gestalten Sie Ihre individuellen Bohrschablonen, die Sie vor Ort mit Ihrem 3D-Drucker oder Frässystem schnell und kosteneffizient herstellen können.

*exoplan* lässt sich einfach und nahtlos in alle *exocad*-Produkte mit implantatbasierter Indikation integrieren und bietet die perfekte Symbiose aus Prothetik und Implantatplanung.

[exocad.com/exoplan](https://www.exocad.com/exoplan)

**exocad**