

ZT Termine

CA® CLEAR ALIGNER Initialschulung

Referent: ZTM Peter Stückrad
SCHEU-DENTAL, Tel.: 02374 9288-20
j.scholz@scheu-dental.com

14.10.2019 → Hamburg

Digitale Modellherstellung mit dem model-tray profiCAD&CAM System

Referent: ZT Patrick Hamid
model-tray, Tel.: 040 3990366-0
info@model-tray.de

18.10.2019 → Hamburg

BEGO LabScan und exocad/ 3Shape Scanner und Software – Schnupperkurs

Referent: n. n.
BEGO Bremer Goldschlägerei
Tel.: 0421 2028-372
fortbildung@BEGO.com

23.10.2019 → Bremen

Sammeln von patienten- bezogenen Informationen und Umsetzung aus zahn- technischer Sicht

Referent: ZTM H.-J. Lotz
DentalBalance, Tel.: 0331 88714070
www.dental-balance.eu

24.10.2019 → München

Laserschweiß-Grundkurs

Referenten: Zahntechniker der
Dentaurum, Tel.: 07231 803-470
kurse@dentaurum.com

25.10.2019 → Ispringen

Vertiefungskurs für Anwender mit Basiswissen zum Ceramill System

Referent: ZT Thomas Gienger
Amann Girrbach, Tel.: 07231 957-221,
germany@amanngirrbach.com

4./5.11.2019 → Pforzheim

Altersgerechte Schichttechnik

Referent: ZTM Björn Maier
Kulzer, Tel.: 06181-9689 2585,
Veranstaltungsmanagement@
kulzer-dental.com

7./8.11.2019 → Hanau

Das Modell – Die Visiten- karte des Labors

Referenten: ZTM Claudia
Füssenich, ZT Jens Glaeske
picodent, Tel.: 02267 6580-0
picodent@picodent.de

9.11.2019 → Hamburg

Neue Produkte auf den Herbstmessen testen

Eisenbacher hat CoCr-Sintermetall und Einbettmasse für Lithiumdisilikat neu im Programm.



Der dentale Legierungs- und Einbettmassehersteller Eisenbacher Dentalwaren ist auf den kommenden id infotage dental in München (18. und 19.10.2019) und Frankfurt am Main (8. und 9.11.2019) mit eigenem Stand vertreten. Auf beiden Veranstaltungen können sich Besucher ausgiebig über die neuen Produkte Kera®Soft-Disc und Gilvest® LDS informieren.

Kobaltchrom für CAD/CAM

Der CAD/CAM-Werkstoff Kera®Soft-Disc ist ein weich fräsendes Sintermetall aus einer bewährten biokom-

patiblen Co-Cr-W-Dentallegierung. Die Kronen und Brücken aus dem Werkstoff können mit Wandstärken von 0,4 mm und reduzierten Kronenrändern von nur 0,2 mm gefräst werden, so verringert sich die Zeit der Nacharbeit nach dem Dichtsintern in marktüblichen Argon-Sinteröfen enorm. Es eignet sich für die Herstellung von Kronen- und Brückengerüsten mit maximal zwei Brückengliedern sowie für Teleskopkronen.

Einbettmasse für Lithiumdisilikat

Die Spezialeinbettmasse Gilvest® LDS ist ideal auf Lithiumdisilikat und an-

dere Presskeramiken abgestimmt. Gilvest® LDS kann im Speed-Verfahren und mit der konventionellen Aufheizmethode verarbeitet werden. Einfaches Ausbetten und brillante Oberflächen ohne Reaktionschicht sind wesentliche Vorteile für den Anwender.

kontakt

Eisenbacher Dentalwaren ED GmbH

Dr.-Konrad-Wiegand-Straße 9
63939 Wörth am Main
Tel.: 09372 9404-0
info@eisenbacher.de
www.eisenbacher.de

„We Care Global Challenge“

Hygiene-Sets von Henry Schein werden auf der ganzen Welt verteilt.

Im Rahmen der zweiten jährlichen „We Care Global Challenge“ stellte Henry Schein mehr als 27.000 Hygiene-Sets für Krebspatienten zusammen. Die „We Care Global Challenge“ ist eine Initiative mit dem Ziel, Kollegen bei der gemeinsamen Mission

„Helping Health Happen“ für bedürftige Menschen und Gemeinschaften zusammenzubringen. In Zusammenarbeit mit Heart to Heart International werden die Sets für krebserkrankte Patienten durch folgende Organisationen verteilt: die Brustkrebs Deutsch-

land e.V., die Canadian Cancer Society, die australische McGrath Foundation und die American Cancer Society (ACS). In den USA werden die Sets an die in den „Hope Lodge“-Einrichtungen untergebrachten Patienten und deren Betreuungspersonen

verteilt, die dort fernab von zu Hause ihre Krebsbehandlung erhalten. „Die ‚We Care Global Challenge‘ ist eine Initiative, die beispielhaft für das soziale Engagement unseres Unternehmens in den Gemeinschaften ist, in denen wir tätig sind“, erklärte Stanley M. Bergman, Chairman of the Board und Chief Executive Officer von Henry Schein. „Wir freuen uns sehr, dass sich unsere Teams zusammengefunden haben, um die Menschen, die gegen den Krebs kämpfen, sowie deren Freunde und Familien zu unterstützen. In Zusammenarbeit mit den Partnerorganisationen sind wir in der Lage, weltweit Menschen, die schwierige Krebstherapien durchlaufen, auf positive Weise zu unterstützen.“ Jedes Set enthält persönliche Hygiene- und Komfortartikel, darunter Mundspüllösung, Zahnpasta, Zahnseidesticks, Handdesinfektionsmittel und Lotion.



Infos zum Unternehmen

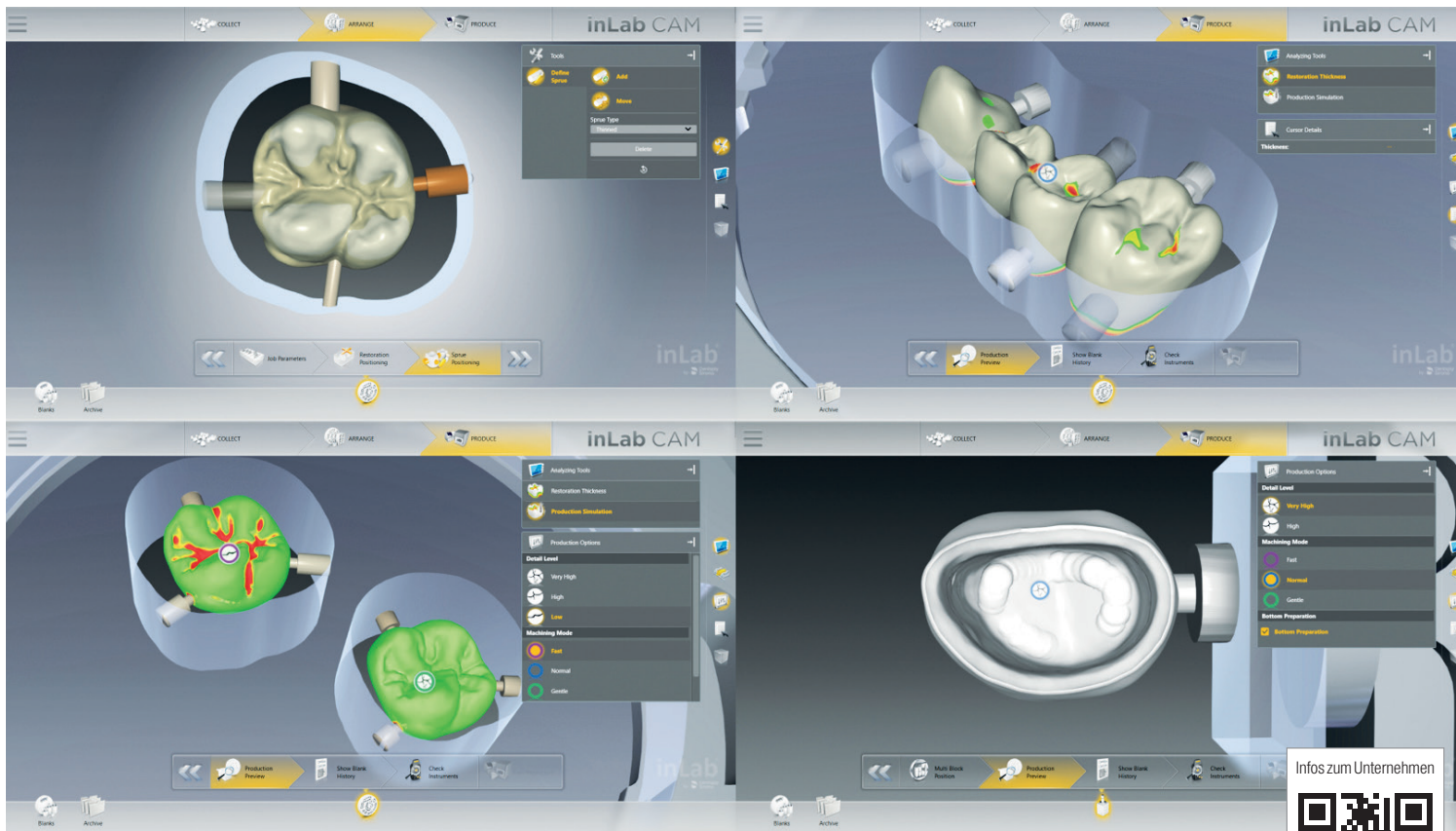


Henry Schein Dental Deutschland GmbH

Monzastraße 2 a
63225 Langen
Tel.: 0800 1400044
info@henryschein.de
www.henryschein-dental.de

Digitale Prozesse effizient gestalten und verbinden

Dentsply Sirona veröffentlicht inLab Software Update.



© Dentsply Sirona

Das breite Indikationsspektrum und die besondere Anwenderfreundlichkeit machen die inLab CAD/CAM-Software von Dentsply Sirona in vielen Laboren zum zentralen Bestandteil des digitalen Workflows. Mit dem aktuellen inLab Software Update 19.0 können Labore auf dem Gebiet der digitalen Implantatprothetik mit der Model App der inLab CAD SW 19.0 neben nt-Trading jetzt auch die Modellanalogue von ELOS Medtech nutzen. Zudem können empfangene Atlantis Core Files nun als Modell hergestellt werden, unter Berücksichtigung der entsprechenden Abutmentgeometrie, sodass ein Modell mit Analog für diese Fälle nicht notwendig ist.

Eine wesentliche Neuerung bietet die Kooperation zwischen Dentsply Sirona und exocad. exocad Anwender können erstmalig von einer validierten Schnittstellenanbindung zum hochgenauen Extraoralscanner inEos X5 von Dentsply Sirona profitieren. Damit kann ein Fall in exocad angelegt, anschließend mit inEos X5 ab inLab Software Version 19.0 und exocad 2.3 Matera gescannt und in einem vollintegrierten Workflow mit der exocad Software designt werden.

inLab CAM Software mit neuen Prozessoptionen

Das inLab CAM Software Update 19.0 sorgt insbesondere mit der

inLab MC X5 Schleif- und Fräseinheit für noch effizientere Fertigungsprozesse. Zusätzliche Analysewerkzeuge der inLab CAM Software sorgen für ein hohes Maß an Sicherheit. inLab Anwender profitieren nach wie vor von dem komfortablen Empfang digitaler Abform- und Auftragsdaten über das Connect Case Center (vormals Sirona Connect) – für das direkte Öffnen und Bearbeiten in der inLab Software. Neu ist die Connect Case Center Inbox. Die Applikation ermöglicht Laboren, die auch oder nur mit anderer CAD/CAM-Software arbeiten, den flexiblen Zugang zu digitalen Abformdaten, die mit Primescan

oder Omnicam generiert wurden. Die inLab Software 19.0 kann erstmalig online heruntergeladen werden.



kontakt

Dentsply Sirona Deutschland GmbH
 Fabrikstraße 31
 64625 Bensheim
 Tel.: 06251 16-0
 contact@dentsplysirona.com
 www.dentsplysirona.com

iBook für die Werkstoffkunde: „Dentale Befestigungsmaterialien“

Ab sofort ist der vierte Teil als E-Book erhältlich.



Die E-Book-Reihe „Werkstoffkunde-Kompodium – Moderne dentale Materialien im praktischen Arbeitsalltag“ vermittelt als digitales Fachbuch die Grundlagen der dentalen Werkstoffkunde. Im vierten Teil des Buches vermittelt das Autorenteam Bogna Stawarczyk, Annett Kieschnick, Anja Liebermann und

Martin Rosentritt Grundlagen sowie weiterführende Informationen zum Thema Befestigungsmaterialien. Die intraorale Befestigung dentaler Restaurationen gehört zum Alltag in der Zahnarztpraxis. Ob provisorisch befestigt, zementiert, selbstadhäsiv oder adhäsiv befestigt, mit oder ohne Vorbehandlung der Zahnhartsubstanz – die Vielfalt an Materialien und deren Kombinationsmöglichkeiten wirft häufig Fragen auf, die mit diesem Buch anschaulich und verständlich beantwortet werden. Aufgezeigt werden u.a. Befestigungsmaterialien und deren Einsatzmöglichkeiten sowie mechanische und chemische Vorbehandlungsschritte von Zahnhartsubstanz und Restaurationsinnenfläche. Der Leser erfährt alles rund um die

Wahl des Befestigungsmaterials und des Restaurationswerkstoffes, über die Präparation der Pfeilerzähne sowie zur Vorbehandlung des Abutments, der Zahnhartsub-

stanz und des Restaurationswerkstoffes.

Quelle: www.werkstoffkunde-kompodium.de



ZT Impressum

Verlag
 OEMUS MEDIA AG
 Holbeinstraße 29
 04229 Leipzig
 Tel.: 0341 48474-0
 Fax: 0341 48474-290
 kontakt@oemus-media.de

Redaktionsleitung
 Georg Isbaner (gi)
 Tel.: 0341 48474-123
 g.isbaner@oemus-media.de

Redaktion
 Carolin Gersin (cg)
 Tel.: 0341 48474-129
 c.gersin@oemus-media.de

Julia Näther
 j.naether@oemus-media.de

Projektleitung
 Stefan Reichardt (verantwortlich)
 Tel.: 0341 48474-222
 reichardt@oemus-media.de

Produktionsleitung
 Gernot Meyer
 Tel.: 0341 48474-520
 meyer@oemus-media.de

Anzeigendisposition
 Marius Mezger (Anzeigendisposition/-verwaltung)
 Tel.: 0341 48474-127
 Fax: 0341 48474-190
 m.mezger@oemus-media.de

Abonnement
 Andreas Grasse (Aboverwaltung)
 Tel.: 0341 48474-315
 grasse@oemus-media.de

Art Direction
 Dipl.-Des. (FH) Alexander Jahn
 Tel.: 0341 48474-139
 a.jahn@oemus-media.de

Grafik
 Nora Sommer (Layout, Satz)
 Tel.: 0341 48474-117
 n.sommer@oemus-media.de

Druck
 Dierichs Druck+Media GmbH & Co. KG
 Frankfurter Straße 168
 34121 Kassel

Die ZT Zahntechnik Zeitung erscheint regelmäßig als Monatszeitung. Bezugspreis: Einzel exemplar: 3,50 € ab Verlag zzgl. gesetzl. MwSt. und Versandkosten. Jahresabonnement im Inland: 55 € ab Verlag inkl. gesetzl. MwSt. und Versandkosten. Abo-Hotline: 0341 48474-0. Die Beiträge in der ZT Zahntechnik Zeitung sind urheberrechtlich geschützt. Nachdruck, auch auszugsweise, nur nach schriftlicher Genehmigung des Verlages. Für die Richtigkeit und Vollständigkeit von Verbands-, Unternehmens-, Markt- und Produktinformationen kann keine Gewähr oder Haftung übernommen werden. Alle Rechte, insbesondere das Recht der Vervielfältigung (gleich welcher Art) sowie das Recht der Übersetzung in Fremdsprachen – für alle veröffentlichten Beiträge – vorbehalten. Bei allen redaktionellen Einsendungen wird das Einverständnis auf volle und auszugsweise Veröffentlichung vorausgesetzt, sofern kein anders lautender Vermerk vorliegt. Mit Einsendung des Manuskriptes gehen das Recht zur Veröffentlichung als auch die Rechte zur Übersetzung, zur Vergabe von Nachdruckrechten in deutscher oder fremder Sprache, zur elektronischen Speicherung in Datenbanken, zur Herstellung von Sonderdrucken und Fotokopien an den Verlag über. Für unverlangt eingesandte Manuskripte, Bücher und Bildmaterial übernimmt die Redaktion keine Haftung. Es gelten die AGB und die Autorenrichtlinien. Gerichtsstand ist Leipzig.

www.zt-aktuell.de





IHR DIREKTER WEG
ZUR LIQUIDITÄT

A close-up, profile view of a brown eagle's head, looking towards the right. The eagle has a sharp, hooked beak and a focused expression. The background is a solid blue color.

„Geknebelt von Bank-
krediten – oder frei
und voller Schwung?
SIE HABEN DIE WAHL.“

Machen Sie sich unabhängig! Mit dem Factoring durch die LVG müssen Sie keine Leistungen mehr über Bankkredite vorfinanzieren. Ihr Labor wird wirtschaftlich gestärkt. Und nur ein finanziell gesundes Labor kann langjährige Garantien geben.

Vertrauen Sie den Erfindern des Dental-Factorings. Über 30 Jahre erfolgreiche Finanzdienstleistung sorgen für Kompetenz-Vorsprung. Und für mehr als 30.000 zufriedene Zahnärzte.

L.V.G.
Labor-Verrechnungs-Gesellschaft mbH
Hauptstraße 20 / 70563 Stuttgart
T 0711 66 67 10 / F 0711 61 77 62
kontakt@lv.de



www.lvg.de