

Trockenfräsmaschine

Sechs vhf-Fräsmaschinen im Dauereinsatz

International stößt die K5+ von vhf auf reges Interesse. Amir Juzbasic, Geschäftsführer von Lintec Dental Labs aus Maryland/USA, hat vor Kurzem eine Maschine geordert: „Vor fast zehn Jahren haben wir unsere erste vhf-Vier-Achs-Trockenfräseinheit installiert. Heute arbeiten wir ausschließlich mit einem halben Dutzend vhf-Maschinen.“ Juzbasic ist von den Vorteilen der dentalen Fräs- und Schleifmaschinen made in Germany überzeugt: „vhf-Maschinen sind einfach zu bedienen, hoch zuverlässig und kostengünstig. Sie ermöglichen Labors jeder Größe, ihre Produktionserwartungen in Bezug auf Quantität und Qualität zu erfüllen.“

Mit der neuen K5+ von vhf lassen sich Arbeitsabläufe im Labor deutlich beschleunigen: So ist die Trockenfräsmaschine mit der innovativen Direct Disc Technology zur Rondenfixierung ausgestattet. Durch diese werkzeuglose Blankspannung kann die Maschine noch einfacher und schneller mit Material bestückt werden. Zudem verhindert ein integrierter Ionisator durch Neutralisierung die statische Ladung von Acrylparkeln. Eine verbesserte Luftzirkulation im Arbeitsraum minimiert den Reinigungsaufwand zusätzlich erheblich.

vhf camfacture AG

Tel.: 07032 97097-000

www.vhf.de



Bissregistrat

Update und Add-on für Sheraeasy-base sind da

Mit dem jüngsten Update zu Sheraeasy-base erhalten Zahntechniker als Add-on schnell ein Set aus STL-Datensätzen für den 3D-Druck aller benötigten Komponenten zur Bestimmung der Kieferrelation. Das Pfeilwinkelregistrat mit Sheraeasy-base ist für alle Indikationen konzipiert – vom vollbezahnten über den teilbezahnten bis zum zahnlosen Kiefer. Das Update baut auf der Vollversion für individuelle Löffel und Bissnahmen auf. Sheraeasy-base überträgt Ansprüche aus der analogen Technik in die präzise CAD/CAM-gesteuerte Fertigung aller Komponenten für ein erfolgreiches Pfeilwinkelregistrat. Das Set besteht aus einer Registrierplatte, der Zentrierplatte, dem Stützstift mit Gewinde, einer Mutter und einem dazu passenden Tool. Die Komponenten lassen sich nun aus einem STL-Datensatz digital fertigen, zum Beispiel im 3D-Druck mit Sheraprint und dem passenden Medizinprodukt Sheraprint-tray clear. Als Basis dafür dient ein Modelldatensatz für den Ober- sowie den Unterkiefer. Ein weiterer Vorteil ist, dass Stützstiftregistrat – gedruckt aus dem rosa-transparenten Material Sheraprint-tray clear – es erlauben, im Patientenmund zu beurteilen, ob der Patient die Schlussbisslage gehalten hat und die Passung stimmt. Die Schraube lässt sich höhenverstellbar befestigen, das glatte Plättchen ist mit einem angekörnten Loch versehen, damit sich der Kieferschluss leichter finden lässt und das Registrat

dabei nicht verkanten kann. Die Platte kann auf Wunsch des Behandlers im Ober- oder im Unterkiefer platziert werden. Stützstiftregistrat in diesem Design sind ab sofort exklusiv für Benutzer der Software Sheraeasy-base erhältlich.



SHERA Werkstoff-Technologie GmbH & Co. KG

Tel.: 05443 9933-0

www.shera.de

Artikulatorenserie

Fortschrittliches Design



Präzision in der Zentrik, Ergonomie und Langlebigkeit standen bei der Entwicklung der neuen Arto XP Artikulatoren von Baumann Dental im Vordergrund. Das fortschrittliche Design ermöglicht ein angenehmes Handling und Stabilität in jeder Lage. Die Geräte sind voll kompatibel zu den bekannten Carbon-Artikulatoren. Neu im Artikulatorbau ist der Einsatz von Kondylenkugeln aus Hightech-Polymer: Das selbstschmierende Material ist verschleißarm und sorgt für ausgesprochen sanfte Bewegungsabläufe. Die XP-Artikulatoren sind zur Gleichschaltung mit allen gängigen Magnetplattensystemen geeignet. Vormontiert ist ein Magnetplattensystem aus schlagzähem Kunststoff, das mit verschiedenen Montageplatten genutzt werden kann. Derzeit stehen vier verschiedene Modelle mit unterschiedlichen Funktionen zur Verfügung. Austauschbare Seitenschalen und Schilder ermöglichen eine kostengünstige Individualisierung. Arto® XP Artikulatoren werden in stabilen Transportkoffern geliefert und sind ab Werk mit einem mikrometrisch verstellbaren Frontzahnführungsstift und weiterem reichhaltigem Zubehör ausgestattet.

Baumann Dental GmbH
Tel.: 07236 93369-0
www.baumann-dental.de

CAD/CAM-Material

Langzeitprovisorien sicher und schnell

Ein ästhetisches Langzeitprovisorium, das hält, was es verspricht, und zudem einfach und schnell in der Herstellung ist? VOCO bietet die Lösung mit Structur CAD, dem Composite für temporäre Restaurationen per CAD/CAM-Verfahren. Structur CAD ist ein gefülltes Composite, bei dem die Füllstoffe für eine hohe Qualität und somit für eine sichere Tragedauer speziell bei Langzeitprovisorien sorgen. Damit repräsentiert Structur CAD die neueste Generation temporärer Restaurationen. Die Materialklasse bietet ebenso viele Vorteile bei der Verarbeitung: Structur CAD hat eine optimale Kantenstabilität nach dem Schleif-/Fräsvorgang, und auch die Politur geht schnell von der Hand. Die Fluoreszenz verhält sich wie der natürliche Zahn und trägt dazu bei, dass Patienten sich auch mit einer temporären Versorgung wohlfühlen. CAD/CAM-gefertigte Provisorien sind präzise, lassen sich leicht reproduzieren und sind ebenso individualisierbar wie definitive Arbeiten. Und damit der Arbeitsprozess noch abgerundet wird, kann zudem die Befestigung ganz nach den persönlichen Ansprüchen erfolgen – entweder mit provisorischem Befestigungszement oder adhäsiv bei längerer Tragedauer. Structur CAD ist in den Farben A1, A2 und A3 als Block in der Größe 40L und als Ronde mit einer Stärke von 20 mm (Ø 98,4 mm) erhältlich.



VOCO GmbH
Tel.: 04721 719-0
www.voco.dental

ANZEIGE

Lablight
Professionelles Licht für jeden Arbeitsbereich

RIETH. www.rieth-dentalprodukte.de 

neu!

Abutments

Alles aus einer Hand



DESS® ist ein Hersteller für kompatible Abutments. Die 6.500 Quadratmeter große Fabrik ist eine der modernsten Fertigungshallen Europas. Die Präzisionsmaschinen produzieren derzeit mehr als zweieinhalb Millionen Abutments pro Jahr, welche in mehr als 40 Ländern über ein großes Netzwerk von Fachhändlern vertrieben werden. Mit mehr als 1.700 Produktreferenzen und 29 Kompatibilitäten stellt DESS heutzutage am Dentalmarkt eine große Produktvielfalt von kompatiblen Abutments bereit. Strenge Qualitäts- und Sichtkontrollen bei allen Produkten sind Standard. DESS® ist ISO-zertifiziert und die Produkte besitzen CE-Kennzeichnung mit Zulassung der FDA, Canada Health sowie andere Gesundheitszertifikate. Die heutigen CAD/CAM-Technologien bieten verschiedene Möglichkeiten, um Kosten und Zeit zu sparen. Die Flexibilität zwischen verschiedenen Implantatverbin-

dungen und Plattformen wählen zu können, ist ein weiterer Vorteil von DESS®. Wettbewerbsfähige Preise und eine schnelle Lieferung innerhalb von 24 Stunden sind weitere Pluspunkte. Kunden erhalten eine lebenslange Garantie für den Austausch von DESS-Komponenten und eine lebenslange Erstattung von Implantaten von Drittanbietern, die zusammen mit DESS® Abutments verwendet werden, falls der Originalhersteller die Garantie verweigert.

DESS Dental Smart Solutions GmbH

Tel.: 0800 33777733
info@dess-abutments.com
www.dess-abutments.de

Tragbarer Mikromotor

Mobile Flexibilität bei vollem Komfort

Egal, ob als mobile Zahnarztpraxis oder mobiles Dentallabor – diese kompakte Kombination aus Steuergerät und elektrischem LED-Mikromotor wurde speziell für den mobilen Einsatz in der Zahnheilkunde konzipiert und ist dank seines Hochleistungsakkus bis zu zwei Stunden autark und ohne jeglichen Stromanschluss zu betreiben. Mit seinem Gewicht von nur 370 Gramm gibt es bestimmt keine unüberwindbaren Hürden.

Am Steuergerät lassen sich Drehzahl und Drehrichtung (Rechts-/Linkslauf) einstellen und den Motor starten und stoppen. VIVAMATE G5 kommt im praktischen Tragekoffer, in dem sich Steuergerät, Motor mit Motorkabel und Ladegerät befinden. Auch der optional erhältliche Fußschalter und das eine oder andere Hand- oder Winkelstück finden darin bequem Platz. Mit einem Drehzahlbereich von 3.000 bis 30.000/min ist VIVAMATE G5 in Verbindung mit der richtigen Auswahl an Hand- und Winkelstücken für alle mobilen Anwendungen ausgezeichnet geeignet. Da der Motor mit einem Anschluss für Kühlflüssigkeit ausgestattet ist, können bei entsprechender Installation auch Behandlungen durchgeführt werden, die eine Kühlung erfordern.



Infos zum Unternehmen

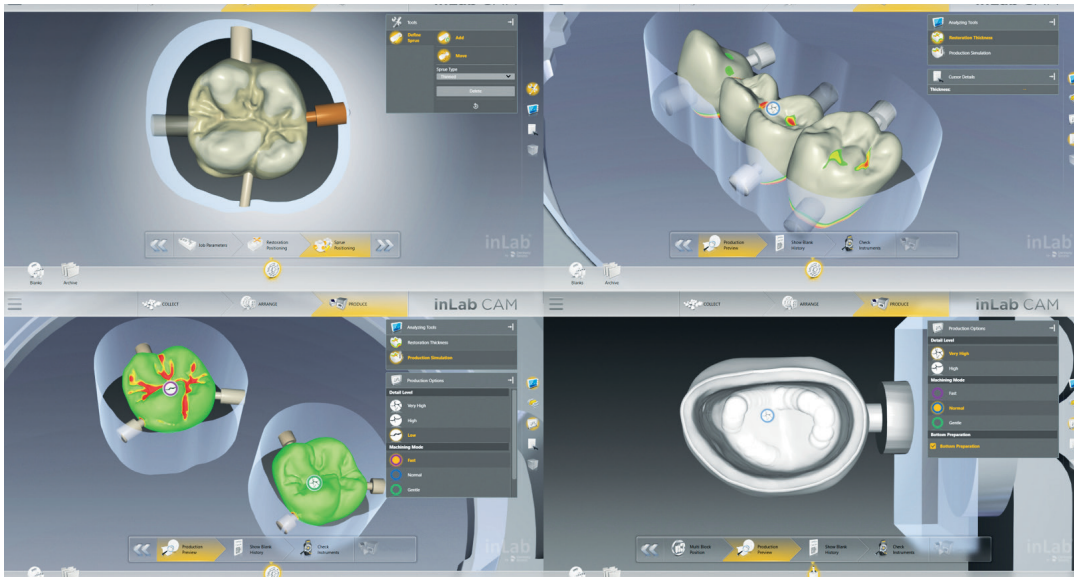


NSK Europe GmbH

Tel.: 06196 77606-0
www.nsk-europe.de

Software Update

Digitale Prozesse effizient gestalten



Neue Prozessoptionen und Analysefunktionen mit inLab CAM SW 19.0: individuelles Anstiften; Überprüfung der Wandstärke; Simulation von Produktionsergebnissen; werkzeuggerechte Passflächenbearbeitung und vieles mehr.“

Infos zum Unternehmen



Das breite Indikationsspektrum und die besondere Anwenderfreundlichkeit machen die inLab CAD/CAM-Software von Dentsply Sirona in vielen Laboren zum zentralen Bestandteil des digitalen Workflows. Mit dem aktuellen inLab Software Update 19.0 können Labore auf dem Gebiet der digitalen Implantatprothetik mit der Model App der inLab CAD SW 19.0 neben nt-trading jetzt auch die Modellanaloge von ELOS Medtech nutzen. Zudem können empfangene Atlantis Core Files nun als Modell hergestellt werden, unter Berücksichtigung der entsprechenden Abutmentgeometrie, sodass ein Modell mit Analog für diese Fälle nicht notwendig ist.

Eine wesentliche Neuerung bietet die Kooperation zwischen Dentsply Sirona und exocad. exocad-Anwender können erstmalig von einer validierten Schnittstellenanbindung zum hochgenauen Extraoralscanner inEos X5 von Dentsply Sirona profitieren. Damit kann ein Fall in exocad angelegt, anschließend mit inEos X5 ab inLab Software Version 19.0 und exocad 2.3 Matera gescannt und in einem vollintegrierten Workflow mit der exocad-Software designt werden.

inLab CAM Software mit neuen Prozessoptionen

Das inLab CAM Software Update 19.0 sorgt insbesondere mit der inLab MC X5 Schleif- und Fräseinheit für noch effizientere Fertigungsprozesse. Zusätzliche Analysewerkzeuge der inLab CAM Software sorgen für ein hohes Maß an Sicherheit. inLab Anwender profitieren nach wie vor von dem komfortablen Empfang digitaler Abform- und Auftragsdaten über das Connect Case Center (vormals Sirona Connect) – für das direkte Öffnen und Bearbeiten in der inLab Software. Neu ist die Connect Case Center Inbox. Die Applikation ermöglicht Laboren, die auch oder nur mit anderer CAD/CAM-Software arbeiten, den flexiblen Zugang zu digitalen Abformdaten, die mit Primescan oder Omnicam generiert wurden. Die inLab Software 19.0 kann erstmalig online heruntergeladen werden.

Dentsply Sirona Deutschland GmbH

Tel.: 06251 16-0
www.dentsplysirona.com

Arbeitsplatzleuchte

Erfolgsgeheimnis gutes Licht

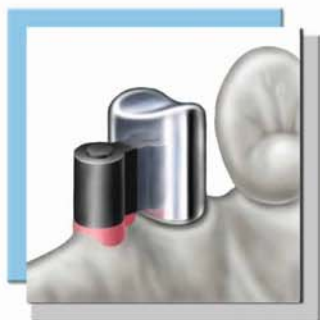
Die neue, vielseitige LED-Arbeitsplatzleuchte Lablight Flex II von RIETH. verspricht dem Techniker eine Vielzahl von Vorteilen für effektives Arbeiten: Das 5.500 K Tageslicht hat einen hohen Farbwiedergabeindex (CRI > 90) für bestes Farbsehen. Die hochwertigen LEDs erzeugen ein homogenes, flimmerfreies Licht, das ein kontrastreiches und ermüdungsfreies Sehen und Arbeiten ermöglicht. 2.000 – 10.000 Lux stehen dabei für genügend Ausleuchtungskraft auf der Arbeitsfläche zur Verfügung – selbstverständlich hocheffizient und energiesparend sowie ohne Hitzeentwicklung. Ein optionaler, abnehmbarer Diffusor-Aufsatz sorgt für weiches, homogenes Licht bei Keramik- oder Metallarbeiten. Die elegant-leichte Flex-Serie, ausgestattet mit einem hochwertigen Metall-Flexarm, ist immer optimal über der Arbeitsfläche positionierbar.

RIETH. Dentalprodukte

Tel.: 07181 257600
www.a-rieth.de



TK1 - einstellbare Friktion für Teleskopkronen



platzieren



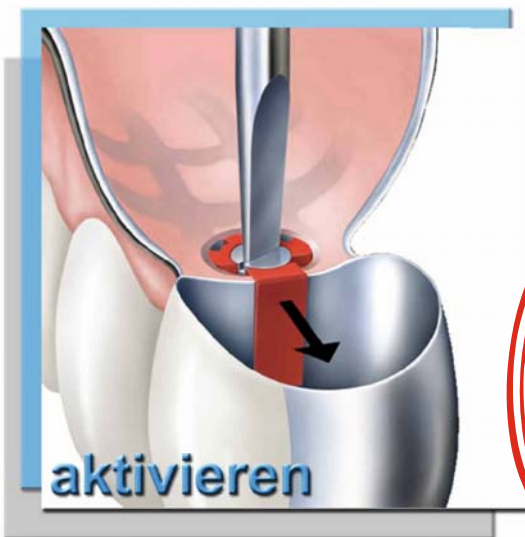
modellieren



Höhe 2,9 mm
Breite 2,7 mm

kein Bohren, kein Kleben,
einfach nur schrauben -
100.000fach verarbeitet

- individuell ein- und nachstellbare Friktion
- einfache, minutenschnelle Einarbeitung
- keine Reklamationen aufgrund verlorengegangener Friktion
- auch als aktivierbares Kunststoffgeschiebe einsetzbar



aktivieren

Auch als STL-File für CAD/CAM-Technik verfügbar!

Compatible with
exocad

Jetzt CAD/CAM Anwendungs-video ansehen:



Stempel

Bitte kreuzen Sie an:

Bitte senden Sie mir ein kostenloses Funktionsmuster*
*Nur einmal pro Labor/Praxis.

Bitte senden Sie mir das TK1 Starter-Set zum Sonderpreis von 156,00 €**.

Inhalt des Starter-Sets: 12 komplette Friktionselemente + Werkzeuge
**Nur einmal pro Labor/Praxis. / zzgl. ges. MwSt. / versandkostenfrei.
Der Sonderpreis gilt nur bei Bestellung innerhalb Deutschlands.

per Fax an 02331 / 8081 - 18

Kostenlose Hotline (0800) 880 4 880



Die perfekten
Ergebnisse
haben mich
nicht überrascht.

Der genial
einfache
Workflow
schon.

Annika, Zahntechnikerin



Die Restaurationen perfekt wie immer, der Arbeitsablauf ungewöhnlich einfach: die neue K5+ macht's möglich. Dafür sorgen z. B. die **DirectDisc**Technology für werkzeuglose Rondenspannung, ein Ionisator zur Neutralisierung von Kunststoffspänen sowie die eingebaute Webcam für vereinfachten Support. Mehr Überraschungen auf: vhf.de/K5+

vhf
CREATING PERFECTION